

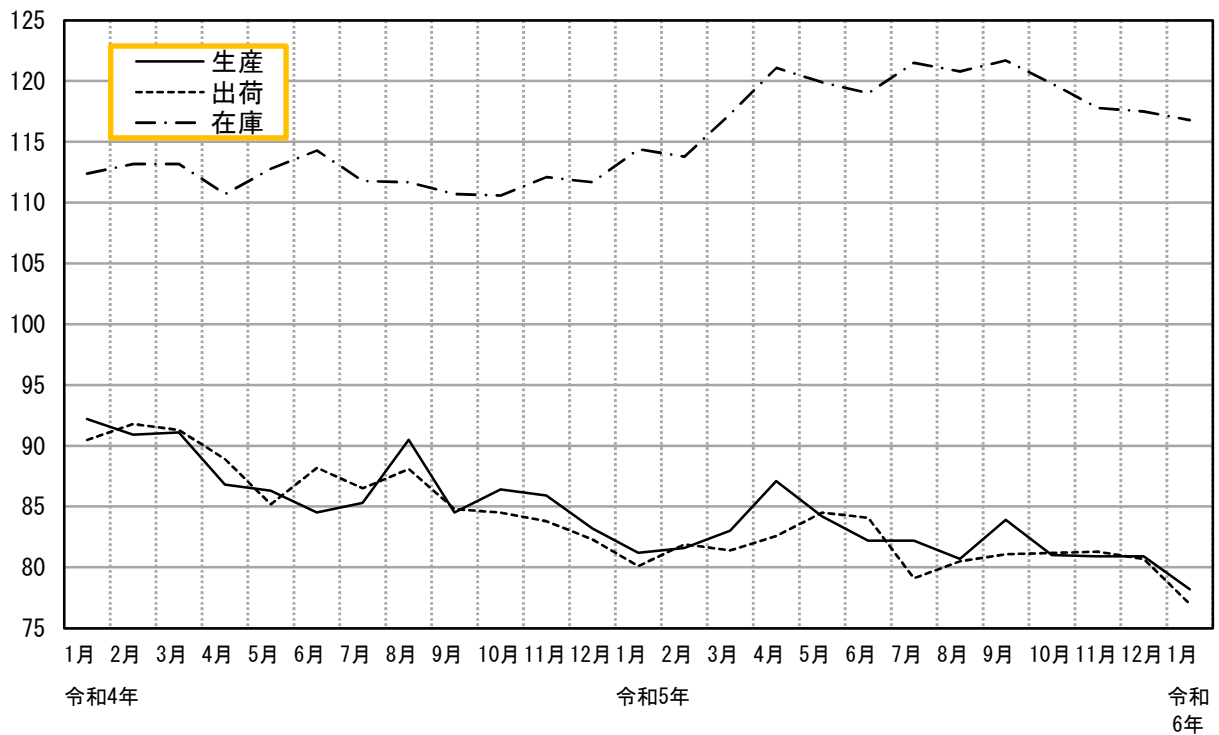


平成27年（2015年）基準

宮崎県鉱工業指数月報

令和6年1月分

宮崎県鉱工業指数（季節調整済指数）の推移
（平成27年（2015年）= 100）



令和6年3月発行

宮崎県総合政策部統計調査課

平成27年(2015年)基準
宮崎県鋳工業指数月報

令和6年1月分

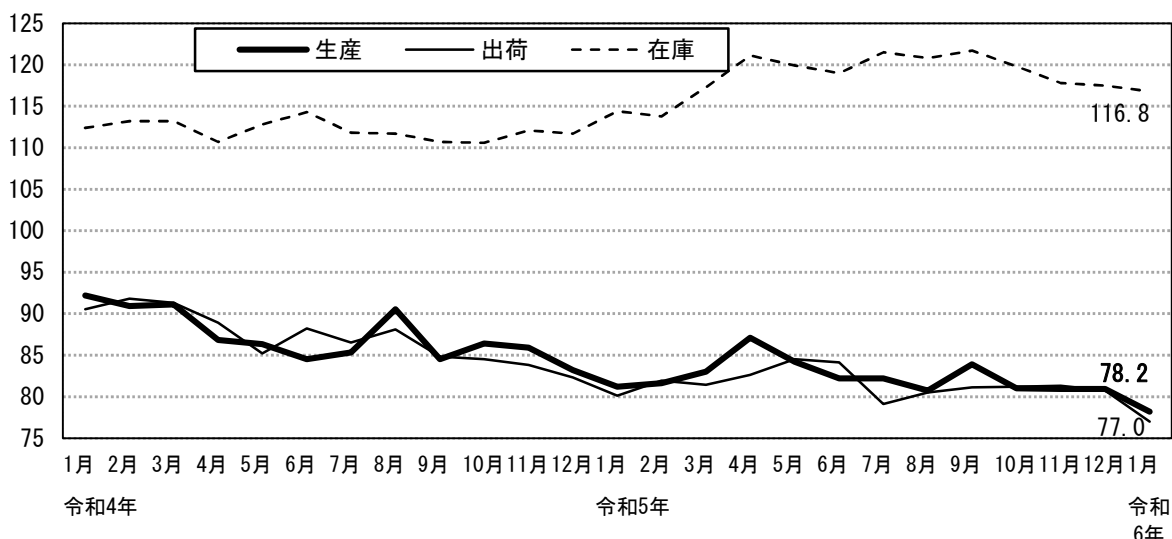
(平成27年(2015年) = 100)

| | | 季節調整済指数 | | 原 指 数 | |
|----|----|---------|---------------|-------|-----------------|
| | | 05年12月 | 06年1月 (前月比 %) | 05年1月 | 06年1月 (前年同月比 %) |
| 宮崎 | 生産 | 80.9 | 78.2 (▲3.3) | 76.1 | 73.3 (▲3.7) |
| | 出荷 | 80.7 | 77.0 (▲4.6) | 74.1 | 71.3 (▲3.8) |
| | 在庫 | 117.5 | 116.8 (▲0.6) | 114.4 | 116.8 (2.1) |
| 全国 | 生産 | 105.0 | 98.0 (▲6.7) | 94.0 | 92.4 (▲1.7) |
| | 出荷 | 104.4 | 96.6 (▲7.5) | 92.2 | 90.5 (▲1.8) |
| | 在庫 | 102.7 | 101.0 (▲1.7) | 103.9 | 102.1 (▲1.7) |
| 九州 | 生産 | 102.8 | 99.2 (▲3.5) | 93.4 | 95.1 (1.8) |
| | 出荷 | 98.6 | 91.6 (▲7.1) | 88.2 | 89.0 (0.9) |
| | 在庫 | 103.6 | 99.2 (▲4.2) | 101.9 | 103.1 (1.2) |

※ 令和6年1月分の指数は速報値です(全国値は確報値)。

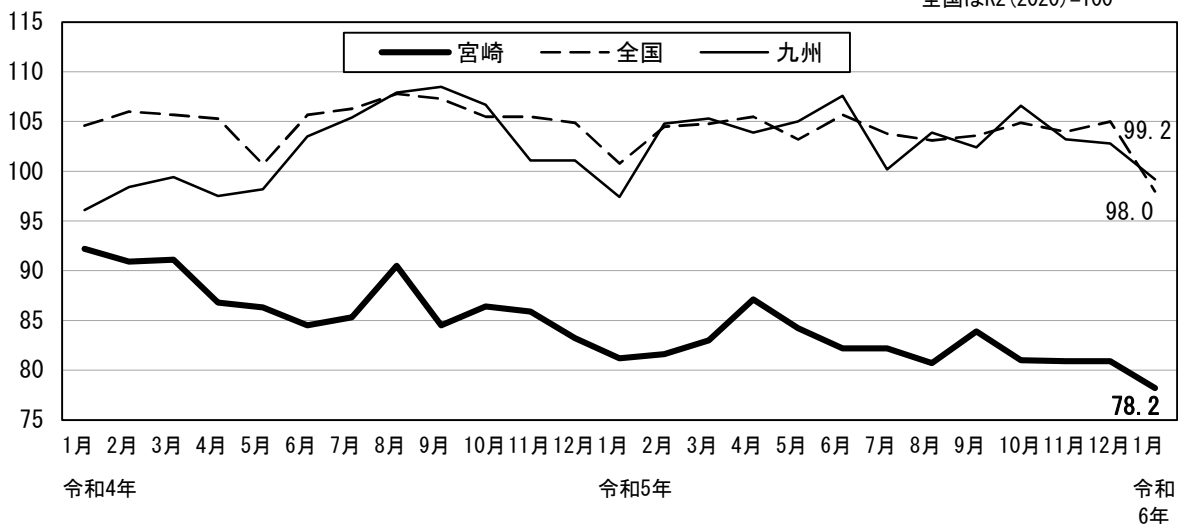
本県の生産・出荷・在庫指数の推移

季節調整済指数
H27(2015)=100



本県・全国・九州の生産指数の推移

季節調整済指数
宮崎県、九州はH27(2015)=100
全国はR2(2020)=100

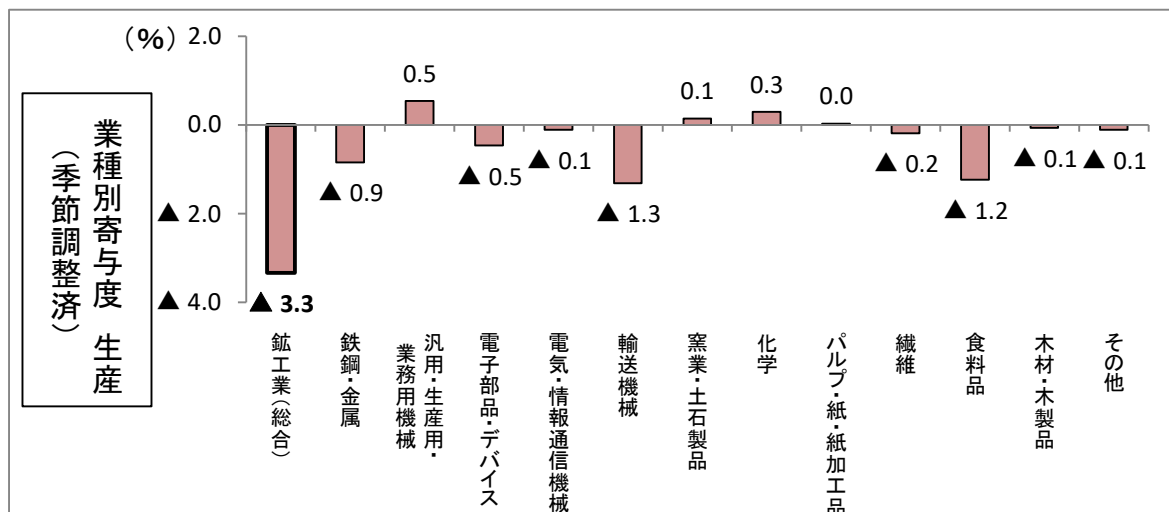


概 要

【生産】

季節調整済指数：78.2で、前月比 3.3%低下（2か月ぶりの低下）
 原指数：73.3で、前年同月比 3.7%低下（23か月連続の低下）

| 上昇に寄与した業種（4業種） | | 低下に寄与した業種（8業種） | |
|------------------|-----|----------------|-------|
| 主 な 業 種 | 前月比 | 主 な 業 種 | 前月比 |
| 1 汎用・生産用・業務用機械工業 | 5.7 | 1 輸送機械工業 | ▲16.6 |
| 2 化学工業 | 2.2 | 2 食料品工業 | ▲4.1 |
| 3 窯業・土石製品工業 | 4.8 | 3 鉄鋼・金属製品工業 | ▲74.6 |



※寄与度・・・全体（鉄工業）の増減について、構成要素（業種）の増減がどの程度影響を与えたのかを示す数値。
 ※季節調整は各系列に独立して行う直接法を採用しているため、業種別寄与度の総和は鉄工業の増減と必ずしも一致しない。

【出荷】

季節調整済指数：77.0で、前月比 4.6%低下（2か月連続の低下）
 原指数：71.3で、前年同月比 3.8%低下（8か月連続の低下）

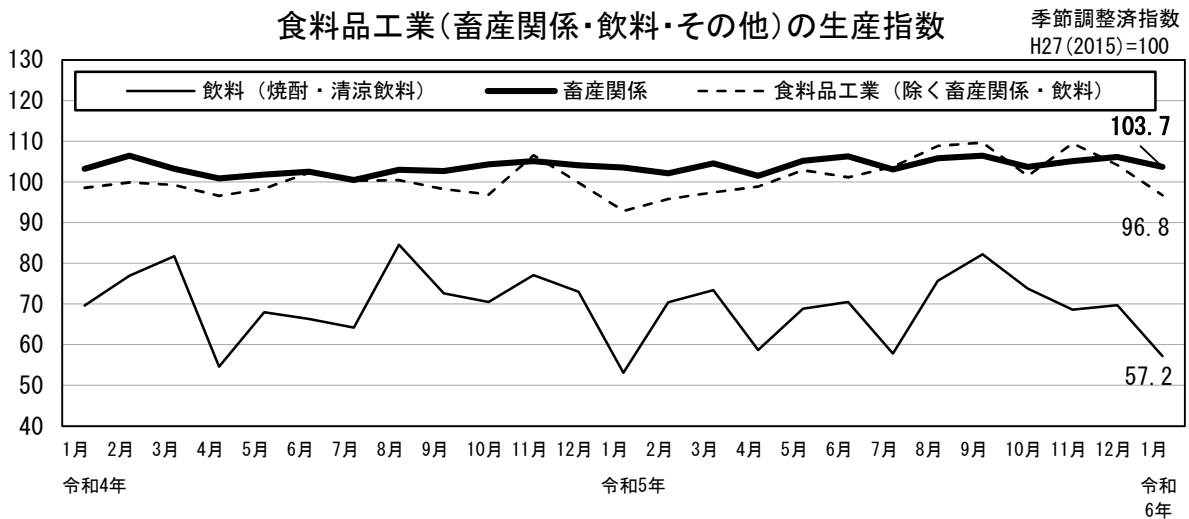
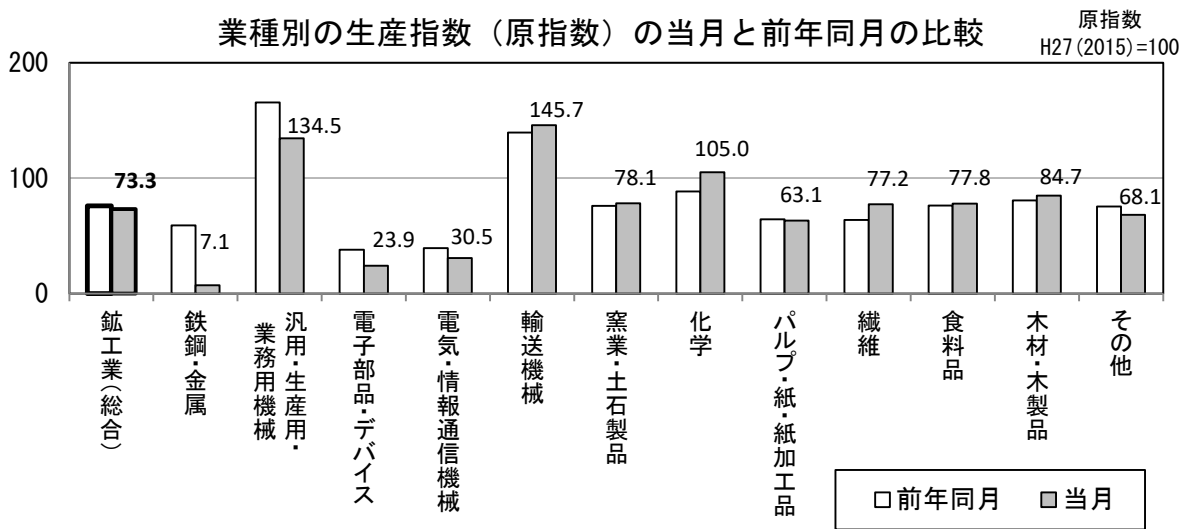
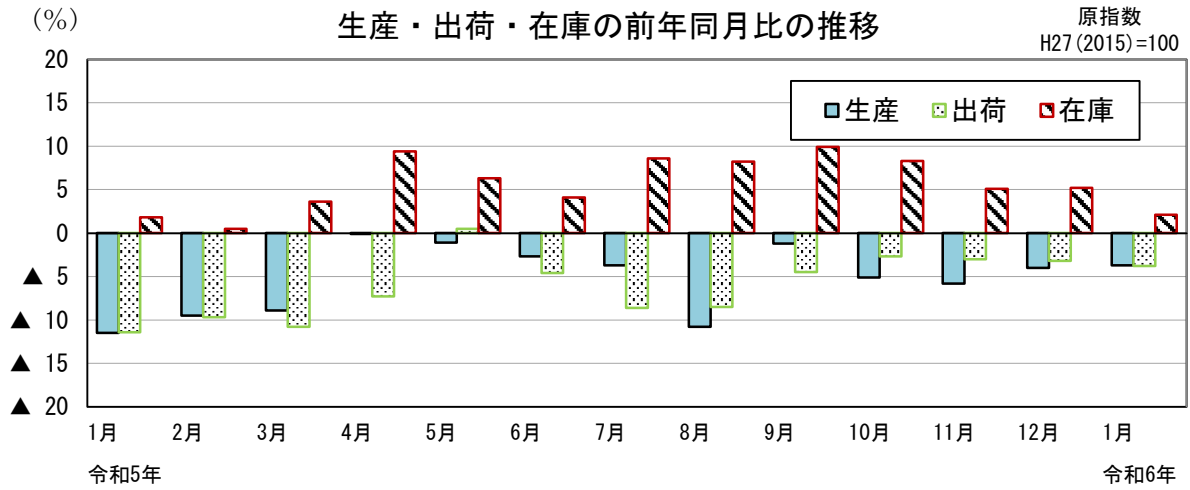
| 上昇に寄与した業種（4業種） | | 低下に寄与した業種（8業種） | |
|------------------|------|----------------|-------|
| 主 な 業 種 | 前月比 | 主 な 業 種 | 前月比 |
| 1 汎用・生産用・業務用機械工業 | 18.7 | 1 化学工業 | ▲23.6 |
| 2 繊維工業 | 11.0 | 2 食料品工業 | ▲5.1 |
| 3 窯業・土石製品工業 | 4.4 | 3 輸送機械工業 | ▲16.9 |

【在庫】

季節調整済指数：116.8で、前月比 0.6%低下（4か月連続の低下）
 原指数：116.8で、前年同月比 2.1%上昇（15か月連続の上昇）

| 上昇に寄与した業種（4業種） | | 低下に寄与した業種（5業種） | |
|----------------|-----|------------------|-------|
| 主 な 業 種 | 前月比 | 主 な 業 種 | 前月比 |
| 1 化学工業 | 5.8 | 1 鉄鋼・金属製品工業 | ▲30.7 |
| 2 パルプ・紙・紙加工品工業 | 3.4 | 2 繊維工業 | ▲8.2 |
| 3 窯業・土石製品工業 | 1.3 | 3 汎用・生産用・業務用機械工業 | ▲4.0 |

※生産・出荷・在庫の上昇・低下は季節調整済指数により分析しています。



※畜産関係＝ 食肉、乳製品、配合飼料等
 食料品工業(除く畜産関係・飲料)＝ 食料品工業－(畜産関係＋飲料)

鉱工業生産・出荷・在庫指数

(H27(2015) = 100)

| 時系列 | 項目 | | 生産 | | | | 出荷 | | | | 在庫 | | | |
|--------|-------|--------|---------|----------|--------|--------|---------|----------|--------|--------|---------|----------|--------|--|
| | | | 季節調整済指数 | | 原指数 | | 季節調整済指数 | | 原指数 | | 季節調整済指数 | | 原指数 | |
| | | 前月(期)比 | | 前年(同月期)比 | | 前月(期)比 | | 前年(同月期)比 | | 前月(期)比 | | 前年(同月期)比 | | |
| 令和 | 1年 | | 96.6 | ▲ 0.1 | | | 94.4 | ▲ 3.0 | | | | 116.8 | 14.1 | |
| | 2年 | | 87.7 | ▲ 9.2 | | | 88.1 | ▲ 6.7 | | | | 108.8 | ▲ 6.8 | |
| | 3年 | | 91.7 | ▲ 4.6 | | | 90.7 | ▲ 3.0 | | | | 111.0 | ▲ 2.0 | |
| | 4年 | | 87.1 | ▲ 5.0 | | | 86.9 | ▲ 4.2 | | | | 111.4 | ▲ 0.4 | |
| | 5年 | | 82.4 | ▲ 5.4 | | | 81.5 | ▲ 6.2 | | | r | 117.2 | ▲ 5.2 | |
| 平成30年度 | | | 97.0 | ▲ 1.3 | | | 96.6 | ▲ 0.3 | | | | 107.6 | ▲ 8.8 | |
| | 31年度 | | 95.7 | ▲ 1.3 | | | 94.0 | ▲ 2.7 | | | | 116.7 | ▲ 8.5 | |
| | 令和2年度 | | 87.2 | ▲ 8.9 | | | 88.3 | ▲ 6.1 | | | | 105.8 | ▲ 9.3 | |
| | 3年度 | | 92.0 | ▲ 5.5 | | | 90.6 | ▲ 2.6 | | | | 113.1 | ▲ 6.9 | |
| 令和2年度 | 4年度 | | 84.9 | ▲ 7.7 | | | 84.5 | ▲ 6.7 | | | | 117.2 | ▲ 3.6 | |
| | 3年 I期 | 90.8 | ▲ 1.1 | 89.3 | ▲ 2.4 | 93.0 | ▲ 2.1 | 90.6 | ▲ 1.0 | 106.2 | ▲ 3.6 | 105.8 | ▲ 9.3 | |
| | II期 | 92.1 | ▲ 1.4 | 89.8 | ▲ 9.0 | 91.3 | ▲ 1.8 | 87.6 | ▲ 9.9 | 107.4 | ▲ 1.1 | 106.2 | ▲ 10.2 | |
| | III期 | 92.5 | ▲ 0.4 | 91.1 | ▲ 11.1 | 88.9 | ▲ 2.6 | 88.2 | ▲ 4.1 | 112.4 | ▲ 4.7 | 111.8 | ▲ 1.5 | |
| 4年 | IV期 | 91.2 | ▲ 1.4 | 96.5 | ▲ 1.5 | 89.9 | ▲ 1.1 | 96.6 | ▲ 1.6 | 111.2 | ▲ 1.1 | 111.0 | ▲ 2.0 | |
| | I期 | 91.4 | ▲ 0.2 | 90.5 | ▲ 1.3 | 91.2 | ▲ 1.4 | 89.9 | ▲ 0.8 | 113.2 | ▲ 1.8 | 113.1 | ▲ 6.9 | |
| | II期 | 85.9 | ▲ 6.0 | 82.7 | ▲ 7.9 | 87.4 | ▲ 4.2 | 83.7 | ▲ 4.5 | 114.3 | ▲ 1.0 | 114.4 | ▲ 7.7 | |
| | III期 | 86.8 | ▲ 1.0 | 85.0 | ▲ 6.7 | 86.5 | ▲ 1.0 | 85.7 | ▲ 2.8 | 110.7 | ▲ 3.1 | 109.1 | ▲ 2.4 | |
| 5年 | IV期 | 85.2 | ▲ 1.8 | 90.2 | ▲ 6.5 | 83.5 | ▲ 3.5 | 88.3 | ▲ 8.6 | 111.7 | ▲ 0.9 | 111.4 | ▲ 0.4 | |
| | I期 | 81.9 | ▲ 3.9 | 81.6 | ▲ 9.8 | 81.1 | ▲ 2.9 | 80.4 | ▲ 10.6 | 117.3 | ▲ 5.0 | 117.2 | ▲ 3.6 | |
| | II期 | 84.5 | ▲ 3.2 | 81.7 | ▲ 1.2 | 83.7 | ▲ 3.2 | 80.4 | ▲ 3.9 | 119.0 | ▲ 1.4 | 119.1 | ▲ 4.1 | |
| | III期 | 82.3 | ▲ 2.6 | 80.6 | ▲ 5.2 | 80.2 | ▲ 4.2 | 79.5 | ▲ 7.2 | 121.7 | ▲ 2.3 | 119.9 | ▲ 9.9 | |
| 5年 | IV期 | 80.9 | ▲ 1.7 | r | ▲ 5.0 | r | ▲ 1.1 | 85.7 | ▲ 2.9 | r | ▲ 3.5 | r | ▲ 5.2 | |
| | 3年 1月 | 89.4 | ▲ 0.7 | 82.1 | ▲ 6.5 | 93.1 | ▲ 3.0 | 84.5 | ▲ 1.3 | 105.3 | ▲ 4.4 | 105.5 | ▲ 11.6 | |
| | 2月 | 90.3 | ▲ 1.0 | 85.0 | ▲ 6.1 | 91.6 | ▲ 1.6 | 85.9 | ▲ 3.9 | 105.8 | ▲ 0.5 | 105.8 | ▲ 10.4 | |
| | 3月 | 92.6 | ▲ 2.5 | 100.7 | ▲ 4.8 | 94.3 | ▲ 2.9 | 101.3 | ▲ 7.8 | 106.2 | ▲ 0.4 | 105.8 | ▲ 9.3 | |
| 4年 | 4月 | 93.4 | ▲ 0.9 | 95.6 | ▲ 6.3 | 92.6 | ▲ 1.8 | 92.2 | ▲ 3.9 | 106.4 | ▲ 0.2 | 108.2 | ▲ 7.0 | |
| | 5月 | 91.2 | ▲ 2.4 | 84.1 | ▲ 11.4 | 90.4 | ▲ 2.4 | 81.1 | ▲ 12.6 | 106.9 | ▲ 0.5 | 108.0 | ▲ 9.3 | |
| | 6月 | 91.7 | ▲ 0.5 | 89.6 | ▲ 9.7 | 91.0 | ▲ 0.7 | 89.5 | ▲ 14.2 | 107.4 | ▲ 0.5 | 106.2 | ▲ 10.2 | |
| | 7月 | 94.1 | ▲ 2.6 | 93.2 | ▲ 13.1 | 91.1 | ▲ 0.1 | 92.7 | ▲ 8.9 | 107.6 | ▲ 0.2 | 106.1 | ▲ 6.0 | |
| | 8月 | 91.6 | ▲ 2.7 | 85.5 | ▲ 13.2 | 90.0 | ▲ 1.2 | 84.4 | ▲ 5.9 | 108.3 | ▲ 0.7 | 107.4 | ▲ 1.5 | |
| | 9月 | 91.9 | ▲ 0.3 | 94.6 | ▲ 7.3 | 85.6 | ▲ 4.9 | 87.4 | ▲ 2.2 | 112.4 | ▲ 3.8 | 111.8 | ▲ 1.5 | |
| | 10月 | 89.2 | ▲ 2.9 | 95.1 | ▲ 2.1 | 88.6 | ▲ 3.5 | 91.9 | ▲ 6.1 | 111.0 | ▲ 1.2 | 112.4 | ▲ 1.3 | |
| | 11月 | 92.1 | ▲ 3.3 | 96.5 | ▲ 3.7 | 90.5 | ▲ 2.1 | 97.0 | ▲ 0.6 | 112.6 | ▲ 1.4 | 113.1 | ▲ 3.6 | |
| | 12月 | 92.3 | ▲ 0.2 | 97.8 | ▲ 2.8 | 90.7 | ▲ 0.2 | 101.0 | ▲ 0.7 | 111.2 | ▲ 1.2 | 111.0 | ▲ 2.0 | |
| | 1月 | 92.2 | ▲ 0.1 | 86.0 | ▲ 4.8 | 90.5 | ▲ 0.2 | 83.6 | ▲ 1.1 | 112.4 | ▲ 1.1 | 112.4 | ▲ 6.5 | |
| | 2月 | 90.9 | ▲ 1.4 | 86.4 | ▲ 1.6 | 91.8 | ▲ 1.4 | 87.4 | ▲ 1.7 | 113.2 | ▲ 0.7 | 113.6 | ▲ 7.4 | |
| | 3月 | 91.1 | ▲ 0.2 | 99.2 | ▲ 1.5 | 91.3 | ▲ 0.5 | 98.8 | ▲ 2.5 | 113.2 | ▲ 0.0 | 113.1 | ▲ 6.9 | |
| 5年 | 4月 | 86.8 | ▲ 4.7 | 87.0 | ▲ 9.0 | 88.9 | ▲ 2.6 | 87.8 | ▲ 4.8 | 110.7 | ▲ 2.2 | 111.6 | ▲ 3.1 | |
| | 5月 | 86.3 | ▲ 0.6 | 79.7 | ▲ 5.2 | 85.2 | ▲ 4.2 | 76.9 | ▲ 5.2 | 112.8 | ▲ 1.9 | 114.7 | ▲ 6.2 | |
| | 6月 | 84.5 | ▲ 2.1 | 81.5 | ▲ 9.0 | 88.2 | ▲ 3.5 | 86.5 | ▲ 3.4 | 114.3 | ▲ 1.3 | 114.4 | ▲ 7.7 | |
| | 7月 | 85.3 | ▲ 0.9 | 83.6 | ▲ 10.3 | 86.5 | ▲ 1.9 | 87.5 | ▲ 5.6 | 111.8 | ▲ 2.2 | 110.1 | ▲ 3.8 | |
| | 8月 | 90.5 | ▲ 6.1 | 85.3 | ▲ 0.2 | 88.1 | ▲ 1.8 | 84.3 | ▲ 0.1 | 111.7 | ▲ 0.1 | 110.4 | ▲ 2.8 | |
| | 9月 | 84.5 | ▲ 6.6 | 86.2 | ▲ 8.9 | 84.8 | ▲ 3.7 | 85.3 | ▲ 2.4 | 110.7 | ▲ 0.9 | 109.1 | ▲ 2.4 | |
| | 10月 | 86.4 | ▲ 2.2 | 92.6 | ▲ 2.6 | 84.5 | ▲ 0.4 | 85.8 | ▲ 6.6 | 110.6 | ▲ 0.1 | 111.4 | ▲ 0.9 | |
| | 11月 | 85.9 | ▲ 0.6 | 91.0 | ▲ 5.7 | 83.8 | ▲ 0.8 | 89.7 | ▲ 7.5 | 112.1 | ▲ 1.4 | 113.2 | ▲ 0.1 | |
| | 12月 | 83.2 | ▲ 3.1 | 87.0 | ▲ 11.0 | 82.3 | ▲ 1.8 | 89.5 | ▲ 11.4 | 111.7 | ▲ 0.4 | 111.4 | ▲ 0.4 | |
| | 1月 | 81.2 | ▲ 2.4 | 76.1 | ▲ 11.5 | 80.1 | ▲ 2.7 | 74.1 | ▲ 11.4 | 114.4 | ▲ 2.4 | 114.4 | ▲ 1.8 | |
| | 2月 | 81.6 | ▲ 0.5 | 78.2 | ▲ 9.5 | 81.9 | ▲ 2.2 | 78.9 | ▲ 9.7 | 113.8 | ▲ 0.5 | 114.2 | ▲ 0.5 | |
| | 3月 | 83.0 | ▲ 1.7 | 90.4 | ▲ 8.9 | 81.4 | ▲ 0.6 | 88.1 | ▲ 10.8 | 117.3 | ▲ 3.1 | 117.2 | ▲ 3.6 | |
| 6年 | 4月 | 87.1 | ▲ 4.9 | 86.9 | ▲ 0.1 | 82.6 | ▲ 1.5 | 81.4 | ▲ 7.3 | 121.1 | ▲ 3.2 | 122.1 | ▲ 9.4 | |
| | 5月 | 84.2 | ▲ 3.3 | 78.8 | ▲ 1.1 | 84.5 | ▲ 2.3 | 77.3 | ▲ 0.5 | 119.9 | ▲ 1.0 | 121.9 | ▲ 6.3 | |
| | 6月 | 82.2 | ▲ 2.4 | 79.3 | ▲ 2.7 | 84.1 | ▲ 0.5 | 82.5 | ▲ 4.6 | 119.0 | ▲ 0.8 | 119.1 | ▲ 4.1 | |
| | 7月 | 82.2 | ▲ 0.0 | 80.5 | ▲ 3.7 | 79.1 | ▲ 5.9 | 80.0 | ▲ 8.6 | 121.5 | ▲ 2.1 | 119.6 | ▲ 8.6 | |
| | 8月 | 80.7 | ▲ 1.8 | 76.1 | ▲ 10.8 | 80.5 | ▲ 1.8 | 77.1 | ▲ 8.5 | 120.8 | ▲ 0.6 | 119.4 | ▲ 8.2 | |
| | 9月 | 83.9 | ▲ 4.0 | 85.2 | ▲ 1.2 | 81.1 | ▲ 0.7 | 81.5 | ▲ 4.5 | 121.7 | ▲ 0.7 | 119.9 | ▲ 9.9 | |
| | 10月 | 81.0 | ▲ 3.5 | 87.9 | ▲ 5.1 | 81.2 | ▲ 0.1 | 83.5 | ▲ 2.7 | 119.8 | ▲ 1.6 | 120.7 | ▲ 8.3 | |
| | 11月 | 80.9 | ▲ 0.1 | 85.7 | ▲ 5.8 | 81.3 | ▲ 0.1 | 87.0 | ▲ 3.0 | 117.8 | ▲ 1.7 | 119.0 | ▲ 5.1 | |
| | 12月 | r | ▲ 0.0 | r | ▲ 4.0 | r | ▲ 0.7 | r | ▲ 3.2 | r | ▲ 0.3 | r | ▲ 5.2 | |
| | 1月 | 87.2 | ▲ 3.3 | 73.3 | ▲ 3.7 | 77.0 | ▲ 4.6 | 71.3 | ▲ 3.8 | 116.8 | ▲ 0.6 | 116.8 | ▲ 2.1 | |

注： 1) 各比率は、伸び率(%)です。 2) 最新月は速報値で、rは訂正值です。
 3) 令和4年1月から令和5年4月までの数値について、年間補正による遡及改定を行いました。

業 種 分 類 別 生 産 指 数 (付加価値額ウェイト)

(H27(2015) = 100)

| 分類 時系列 | 業 種 分 類 | | | | | | | | | | | | | | |
|-----------|---------------|--------------|------------------------|---------------------|---------------------|------------|---------------|----------|------------------|----------|-----------|--------------|---------------------------------|-------|------|
| | 鉱工業 (製造工業) | 鉄鋼・金属 製品業 | 汎用・生産 用・業務用 機械工業 | 電子部品・ デバイス 工業 | 電気・情報 通信機械 工業 | 輸送機械 工業 | 窯業・土石 製品工業 | 化学 工業 | パルプ・紙・紙加 工品工業 | 織維 工業 | 食料品 工業 | 木材・木製 品工業 | その他工業(印刷・ プラスチック・ゴム・ その他) | | |
| ウェイト | 10000.0 | 338.8 | 543.9 | 1444.8 | 283.7 | 334.3 | 318.6 | 1189.1 | 315.1 | 765.5 | 2566.6 | 449.7 | 1449.9 | | |
| 原指数 | | | | | | | | | | | | | | | |
| 令和 | 1年 | 96.6 | 63.1 | 139.6 | 66.7 | 70.8 | 141.5 | 94.1 | 100.9 | 96.9 | 94.8 | 101.5 | 112.1 | 97.4 | |
| | 2年 | 87.7 | 59.3 | 146.3 | 64.1 | 62.1 | 127.8 | 92.1 | 89.0 | 79.0 | 71.3 | 97.2 | 100.1 | 79.9 | |
| | 3年 | 91.7 | 52.7 | 155.1 | 60.9 | 58.0 | 153.2 | 92.5 | 104.7 | 91.0 | 75.6 | 95.0 | 105.2 | 87.7 | |
| | 4年 | 87.1 | 47.3 | 178.2 | 51.9 | 55.6 | 156.6 | 84.7 | 95.2 | 85.9 | 57.1 | 92.5 | 100.6 | 83.7 | |
| | 5年 | 82.4 | 32.0 | 169.2 | 35.7 | 41.6 | 174.7 | 81.1 | r 82.7 | 88.2 | 64.9 | 93.0 | 90.0 | 81.5 | |
| | 4年 | IV期 | 90.2 | 63.3 | 177.9 | 48.4 | 48.1 | 169.2 | 91.1 | 97.3 | 92.2 | 53.9 | 104.2 | 97.2 | 81.1 |
| | 5年 | I期 | 81.6 | 41.6 | 186.8 | 39.2 | 45.0 | 148.7 | 80.6 | 77.1 | 82.5 | 66.4 | 87.6 | 89.7 | 83.7 |
| | | II期 | 81.7 | 38.1 | 173.6 | 35.0 | 46.7 | 168.8 | 78.8 | 74.0 | 87.7 | 66.2 | 91.2 | 97.6 | 82.5 |
| | | III期 | 80.6 | 22.8 | 170.9 | 34.2 | 38.8 | 175.9 | 76.8 | 82.4 | 89.3 | 70.9 | 89.0 | 83.2 | 79.6 |
| | | IV期 | r 85.7 | 25.7 | 145.6 | 34.4 | 36.0 | r 205.6 | 88.1 | 97.4 | 93.1 | 56.3 | r 104.3 | 89.5 | 80.0 |
| | 4年 | 12月 | 87.0 | 64.5 | 175.0 | 39.1 | 53.8 | 168.1 | 95.6 | 86.5 | 93.6 | 56.6 | 103.8 | 93.2 | 76.6 |
| | 5年 | 1月 | 76.1 | 58.9 | 165.4 | 37.7 | 39.1 | 139.3 | 75.9 | 88.4 | 64.3 | 63.7 | 76.1 | 80.5 | 75.3 |
| | | 2月 | 78.2 | 22.9 | 169.3 | 39.4 | 46.2 | 131.6 | 80.9 | 69.7 | 83.7 | 67.5 | 86.0 | 93.0 | 81.8 |
| | | 3月 | 90.4 | 43.0 | 225.7 | 40.6 | 49.6 | 175.2 | 85.0 | 73.3 | 99.6 | 68.0 | 100.6 | 95.5 | 94.0 |
| | | 4月 | 86.9 | 39.3 | 185.6 | 39.4 | 61.7 | 172.7 | 74.4 | 98.9 | 91.2 | 63.6 | 88.5 | 101.9 | 90.4 |
| | | 5月 | 78.8 | 36.2 | 162.6 | 35.4 | 37.7 | 145.2 | 81.6 | 69.2 | 92.2 | 71.1 | 90.5 | 96.3 | 75.5 |
| | | 6月 | 79.3 | 38.9 | 172.6 | 30.3 | 40.8 | 188.4 | 80.5 | 54.0 | 79.6 | 63.8 | 94.6 | 94.6 | 81.6 |
| | | 7月 | 80.5 | 23.5 | 179.0 | 36.4 | 50.0 | 177.4 | 78.1 | 87.3 | 93.4 | 66.4 | 79.8 | 85.4 | 83.6 |
| | | 8月 | 76.1 | 34.8 | 168.8 | 31.2 | 36.6 | 160.9 | 66.8 | 71.9 | 85.6 | 72.7 | 86.0 | 77.5 | 71.0 |
| | | 9月 | 85.2 | 10.0 | 165.0 | 34.9 | 29.7 | 189.3 | 85.5 | 88.1 | 88.9 | 73.5 | 101.1 | 86.7 | 84.1 |
| | | 10月 | 87.9 | 36.1 | 149.5 | 37.8 | 35.6 | 210.1 | 85.5 | 101.8 | 90.1 | 48.1 | 104.7 | 92.6 | 87.1 |
| | | 11月 | 85.7 | 8.4 | 149.9 | 37.3 | 34.5 | 213.0 | 94.3 | 99.8 | 91.3 | 44.8 | 105.2 | 88.1 | 80.1 |
| | | 12月 | r 83.5 | 32.5 | r 137.4 | 28.2 | 38.0 | r 193.6 | 84.6 | r 90.5 | 97.9 | 76.0 | r 103.1 | 87.7 | 72.9 |
| | 6年 | 1月 | 73.3 | 7.1 | 134.5 | 23.9 | 30.5 | 145.7 | 78.1 | 105.0 | 63.1 | 77.2 | 77.8 | 84.7 | 68.1 |
| 前年同月比(%) | | ▲ 3.7 | ▲ 87.9 | ▲ 18.7 | ▲ 36.6 | ▲ 22.0 | 4.6 | 2.9 | 18.8 | ▲ 1.9 | 21.2 | 2.2 | 5.2 | ▲ 9.6 | |
| 季節調整済指数 | | | | | | | | | | | | | | | |
| | 4年 | IV期 | 85.2 | 50.7 | 178.3 | 46.5 | 44.8 | 160.7 | 82.3 | 93.1 | 84.7 | 58.5 | 94.0 | 95.3 | 79.2 |
| | 5年 | I期 | 81.9 | 44.7 | 183.9 | 42.0 | 44.9 | 151.9 | 77.1 | 72.9 | 92.8 | 63.6 | 91.0 | 89.8 | 83.5 |
| | | II期 | 84.5 | 40.3 | 180.1 | 35.7 | 49.5 | 175.8 | 84.4 | 85.6 | 88.5 | 66.1 | 90.6 | 97.4 | 84.7 |
| | | III期 | 82.3 | 25.3 | 167.2 | 32.5 | 40.0 | 174.5 | 84.0 | 79.1 | 86.2 | 69.3 | 96.3 | 85.2 | 80.5 |
| | | IV期 | 80.9 | 20.4 | 145.9 | 33.1 | 33.6 | r 195.1 | 79.6 | r 93.4 | 85.5 | 60.6 | r 94.1 | 87.7 | 78.1 |
| | 4年 | 12月 | 83.2 | 55.1 | 174.6 | 41.9 | 48.8 | 163.8 | 83.6 | 84.6 | 85.4 | 57.8 | 93.4 | 95.6 | 78.2 |
| | 5年 | 1月 | 81.2 | 57.0 | 182.0 | 43.7 | 40.5 | 153.4 | 76.3 | 78.2 | 92.7 | 63.2 | 88.3 | 85.3 | 82.2 |
| | | 2月 | 81.6 | 33.9 | 183.5 | 42.7 | 48.9 | 136.3 | 73.9 | 73.5 | 84.6 | 67.2 | 90.3 | 97.4 | 83.4 |
| | | 3月 | 83.0 | 43.1 | 186.3 | 39.5 | 45.3 | 166.0 | 81.1 | 67.1 | 101.2 | 60.4 | 94.4 | 86.6 | 85.0 |
| | | 4月 | 87.1 | 46.7 | 202.2 | 40.0 | 63.6 | 181.5 | 77.9 | 94.5 | 91.4 | 61.5 | 86.5 | 100.2 | 90.0 |
| | | 5月 | 84.2 | 38.2 | 176.0 | 36.4 | 43.3 | 164.2 | 91.3 | 84.3 | 83.9 | 69.4 | 92.3 | 98.9 | 82.8 |
| | | 6月 | 82.2 | 36.1 | 162.1 | 30.8 | 41.6 | 181.7 | 84.1 | 78.0 | 90.3 | 67.5 | 93.0 | 93.1 | 81.4 |
| | | 7月 | 82.2 | 22.2 | 171.3 | 35.9 | 52.6 | 167.1 | 85.9 | 86.4 | 90.6 | 63.9 | 91.4 | 81.9 | 79.5 |
| | | 8月 | 80.7 | 38.7 | 171.5 | 30.0 | 40.4 | 176.0 | 75.0 | 65.3 | 82.4 | 67.1 | 98.3 | 83.4 | 79.3 |
| | | 9月 | 83.9 | 15.1 | 158.7 | 31.5 | 27.0 | 180.5 | 91.2 | 85.5 | 85.7 | 77.0 | 99.2 | 90.3 | 82.6 |
| | | 10月 | 81.0 | 27.1 | 147.9 | 34.2 | 33.9 | 197.8 | 79.6 | 89.5 | 81.2 | 53.6 | 93.7 | 88.1 | 83.8 |
| | | 11月 | 80.9 | 6.8 | 149.8 | 34.8 | 32.3 | 195.1 | 84.2 | 99.9 | 85.0 | 49.7 | 94.5 | 84.2 | 75.7 |
| | | 12月 | r 80.9 | 27.2 | r 140.0 | 30.3 | 34.7 | r 192.3 | 74.9 | r 90.9 | 90.3 | 78.6 | r 94.2 | 90.9 | 74.9 |
| | 6年 | 1月 | 78.2 | 6.9 | 148.0 | 27.7 | 31.6 | 160.4 | 78.5 | 92.9 | 91.0 | 76.6 | 90.3 | 89.7 | 74.3 |
| 前月比(%) | | ▲ 3.3 | ▲ 74.6 | 5.7 | ▲ 8.6 | ▲ 8.9 | ▲ 16.6 | 4.8 | 2.2 | 0.8 | ▲ 2.5 | ▲ 4.1 | ▲ 1.3 | ▲ 0.8 | |

注： 1) 最新月は速報値で、rは訂正值です。 2) 令和4年1月から令和5年4月までの数値について、年間補正による遡及改定を行いました。

業 種 分 類 別 生 産 者 出 荷 指 数 (出荷額ウェイト)

(H27(2015) = 100)

| 分類 時系列 | 業 種 分 類 | | | | | | | | | | | | | | |
|-----------|---------------|--------------|------------------------|---------------------|---------------------|------------|---------------|----------|------------------|----------|-----------|--------------|----------------------------------|-------|------|
| | 鉱工業 (製造工業) | 鉄鋼・金属 製品業 | 汎用・生産 用・業務用 機械工業 | 電子部品・ デバイス 工業 | 電気・情報 通信機械 工業 | 輸送機械 工業 | 窯業・土石 製品工業 | 化学 工業 | パルプ・紙・紙加 工品工業 | 織維 工業 | 食料品 工業 | 木材・木製 品工業 | その他工業 (印刷・ プラスチック・ゴム・ その他) | | |
| ウェイト | 10000.0 | 321.7 | 428.4 | 1095.1 | 874.8 | 372.0 | 205.3 | 1196.9 | 275.2 | 561.6 | 3188.1 | 353.0 | 1127.9 | | |
| 原指数 | | | | | | | | | | | | | | | |
| 令和 | 1年 | 94.4 | 62.4 | 143.1 | 70.2 | 59.6 | 145.8 | 91.9 | 99.0 | 95.0 | 92.3 | 98.5 | 111.6 | 97.9 | |
| | 2年 | 88.1 | 61.0 | 135.8 | 67.3 | 55.9 | 130.2 | 88.9 | 89.0 | 80.9 | 68.3 | 99.8 | 101.7 | 82.3 | |
| | 3年 | 90.7 | 53.2 | 148.5 | 62.0 | 52.2 | 150.8 | 89.8 | 100.8 | 90.0 | 74.3 | 97.2 | 106.9 | 92.2 | |
| | 4年 | 86.9 | 48.9 | 167.0 | 49.7 | 46.1 | 160.8 | 81.5 | 89.6 | 91.4 | 60.7 | 97.3 | 102.3 | 86.7 | |
| | 5年 | 81.5 | 36.1 | 154.7 | 38.4 | 21.2 | 179.3 | 77.4 | 86.1 | 87.6 | 61.9 | 95.3 | 94.3 | 84.3 | |
| | 4年 | IV期 | 88.3 | 53.2 | 168.4 | 44.7 | 37.6 | 176.1 | 87.4 | 85.5 | 96.7 | 55.0 | 105.5 | 99.5 | 86.4 |
| | 5年 | I期 | 80.4 | 44.0 | 160.3 | 38.5 | 29.6 | 154.7 | 76.1 | 87.8 | 85.1 | 62.1 | 89.5 | 93.8 | 86.8 |
| | | II期 | 80.4 | 34.4 | 158.0 | 38.9 | 27.1 | 173.1 | 72.0 | 75.3 | 90.0 | 61.5 | 94.1 | 98.4 | 85.1 |
| | | III期 | 79.5 | 31.9 | 158.8 | 39.2 | 15.7 | 180.1 | 74.1 | 81.9 | 81.6 | 64.9 | 93.2 | 88.9 | 82.0 |
| | | IV期 | 85.7 | 34.3 | 141.9 | 37.0 | 12.1 | 209.4 | 87.3 | 99.3 | 93.6 | 59.0 | 104.4 | 96.0 | 83.2 |
| | 4年 | 12月 | 89.5 | 67.0 | 174.0 | 37.9 | 39.2 | 174.3 | 88.9 | 78.4 | 96.1 | 59.5 | 112.8 | 96.0 | 82.6 |
| | 5年 | 1月 | 74.1 | 58.9 | 151.3 | 37.5 | 23.2 | 129.9 | 71.1 | 87.2 | 72.1 | 60.6 | 81.7 | 83.7 | 74.6 |
| | | 2月 | 78.9 | 34.8 | 134.3 | 38.4 | 33.1 | 147.0 | 75.9 | 89.4 | 84.4 | 59.2 | 89.4 | 96.9 | 85.9 |
| | | 3月 | 88.1 | 38.3 | 195.2 | 39.6 | 32.6 | 187.2 | 81.2 | 86.8 | 98.9 | 66.4 | 97.3 | 100.8 | 99.9 |
| | | 4月 | 81.4 | 31.2 | 154.8 | 39.2 | 30.9 | 175.2 | 67.8 | 79.7 | 95.1 | 60.3 | 93.6 | 100.5 | 88.4 |
| | | 5月 | 77.3 | 37.7 | 151.6 | 38.8 | 23.4 | 161.0 | 76.0 | 76.7 | 89.2 | 66.4 | 86.8 | 98.9 | 81.6 |
| | | 6月 | 82.5 | 34.2 | 167.7 | 38.6 | 27.1 | 183.1 | 72.2 | 69.4 | 85.8 | 57.9 | 101.8 | 95.9 | 85.3 |
| | | 7月 | 80.0 | 37.9 | 167.2 | 37.7 | 25.5 | 180.5 | 73.6 | 75.2 | 85.8 | 56.8 | 93.4 | 90.1 | 84.3 |
| | | 8月 | 77.1 | 26.6 | 154.3 | 38.9 | 12.9 | 167.5 | 62.2 | 79.2 | 75.0 | 70.2 | 92.9 | 85.8 | 76.3 |
| | | 9月 | 81.5 | 31.1 | 154.9 | 41.0 | 8.8 | 192.3 | 86.6 | 91.2 | 84.0 | 67.6 | 93.3 | 90.9 | 85.5 |
| | | 10月 | 83.5 | 30.3 | 144.9 | 40.6 | 13.4 | 217.1 | 84.8 | 93.1 | 89.3 | 54.7 | 97.3 | 95.9 | 87.2 |
| | | 11月 | 87.0 | 34.1 | 145.6 | 35.8 | 11.3 | 219.4 | 93.2 | 100.5 | 91.3 | 56.1 | 106.6 | 97.1 | 85.1 |
| | | 12月 | r | 86.6 | 38.4 | 135.1 | 34.6 | 191.8 | 83.8 | 104.4 | 100.2 | 66.1 | 109.4 | 95.1 | 77.3 |
| | 6年 | 1月 | 71.3 | 26.9 | 141.1 | 31.8 | 8.6 | 152.4 | 78.1 | 85.2 | 76.0 | 73.5 | 79.6 | 90.6 | 69.7 |
| 前年同月比 (%) | | ▲ 3.8 | ▲ 54.3 | ▲ 6.7 | ▲ 15.2 | ▲ 62.9 | 17.3 | 9.8 | ▲ 2.3 | 5.4 | 21.3 | ▲ 2.6 | 8.2 | ▲ 6.6 | |
| 季節調整済指数 | | | | | | | | | | | | | | | |
| | 4年 | IV期 | 83.5 | 47.3 | 169.3 | 43.4 | 33.4 | 168.4 | 77.3 | 80.9 | 92.8 | 59.1 | 96.5 | 96.5 | 82.7 |
| | 5年 | I期 | 81.1 | 49.7 | 155.6 | 41.0 | 30.1 | 154.0 | 69.5 | 81.9 | 87.4 | 60.1 | 94.4 | 94.7 | 85.6 |
| | | II期 | 83.7 | 34.4 | 161.8 | 39.4 | 29.7 | 184.4 | 80.5 | 85.7 | 86.9 | 62.1 | 95.7 | 99.2 | 89.0 |
| | | III期 | 80.2 | 31.9 | 158.0 | 37.0 | 16.9 | 179.2 | 85.3 | 82.8 | 85.4 | 62.5 | 95.7 | 90.6 | 83.9 |
| | | IV期 | r | 81.1 | 30.5 | 142.9 | 36.0 | 10.8 | 200.0 | 77.2 | 94.4 | 89.8 | 63.3 | 95.6 | 79.6 |
| | 4年 | 12月 | 82.3 | 57.3 | 164.3 | 40.2 | 32.4 | 172.1 | 76.8 | 76.5 | 90.3 | 59.1 | 97.2 | 97.0 | 81.6 |
| | 5年 | 1月 | 80.1 | 69.7 | 165.8 | 41.5 | 27.4 | 138.2 | 69.8 | 81.7 | 82.2 | 61.5 | 93.1 | 89.5 | 81.9 |
| | | 2月 | 81.9 | 38.1 | 147.5 | 41.6 | 32.1 | 148.9 | 66.7 | 88.3 | 83.9 | 58.7 | 96.0 | 100.5 | 87.9 |
| | | 3月 | 81.4 | 41.4 | 153.4 | 40.0 | 30.8 | 175.0 | 72.1 | 75.7 | 96.2 | 60.1 | 94.0 | 94.2 | 87.0 |
| | | 4月 | 82.6 | 34.6 | 159.0 | 38.7 | 35.8 | 182.6 | 73.3 | 83.6 | 88.8 | 54.1 | 92.8 | 99.8 | 90.6 |
| | | 5月 | 84.5 | 37.2 | 168.0 | 40.4 | 28.0 | 192.2 | 92.1 | 90.8 | 84.6 | 67.7 | 92.3 | 101.1 | 90.2 |
| | | 6月 | 84.1 | 31.3 | 158.4 | 39.2 | 25.2 | 178.5 | 76.2 | 82.6 | 87.4 | 64.4 | 101.9 | 96.7 | 86.2 |
| | | 7月 | 79.1 | 37.9 | 162.5 | 36.9 | 27.9 | 170.1 | 88.2 | 76.0 | 87.2 | 54.5 | 91.6 | 91.4 | 81.8 |
| | | 8月 | 80.5 | 26.0 | 162.4 | 38.4 | 14.9 | 181.3 | 74.0 | 80.9 | 82.3 | 64.6 | 98.0 | 89.7 | 84.8 |
| | | 9月 | 81.1 | 31.9 | 149.1 | 35.8 | 7.8 | 186.3 | 93.6 | 91.5 | 86.6 | 68.5 | 97.5 | 90.8 | 85.2 |
| | | 10月 | 81.2 | 28.9 | 147.4 | 37.1 | 12.3 | 207.0 | 77.0 | 85.4 | 86.9 | 61.0 | 95.1 | 90.4 | 82.8 |
| | | 11月 | 81.3 | 29.9 | 151.1 | 34.1 | 10.7 | 197.8 | 81.0 | 93.3 | 87.2 | 61.6 | 96.2 | 92.3 | 78.7 |
| | | 12月 | r | 80.7 | 32.6 | 130.3 | 36.9 | 195.1 | 73.5 | 104.4 | 95.3 | 67.2 | 95.6 | 97.1 | 77.4 |
| | 6年 | 1月 | 77.0 | 31.9 | 154.7 | 35.2 | 10.1 | 162.2 | 76.7 | 79.8 | 86.7 | 74.6 | 90.7 | 96.9 | 76.5 |
| 前月比 (%) | | ▲ 4.6 | ▲ 2.1 | 18.7 | ▲ 4.6 | 7.4 | ▲ 16.9 | 4.4 | ▲ 23.6 | ▲ 9.0 | 11.0 | ▲ 5.1 | ▲ 0.2 | ▲ 1.2 | |

注： 1) 最新月は速報値で、rは訂正值です。 2) 令和4年1月から令和5年4月までの数値について、年間補正による遡及改定を行いました。

業種分類別生産者製品在庫指数（在庫額ウェイト）

(H27(2015) = 100)

| 分類 時系列 | 業種 | | | | | | | | | | | | | | | | | |
|-----------|---------------|--------------|------------------------|---------------------|---------------------|------------|---------------|----------|------------------|----------|-----------|--------------|---|-------|-------|------|-------|-------|
| | 鉱工業 (製造工業) | 鉄鋼・金属 製品業 | 汎用・生産 用・業務用 機械工業 | 電子部品・ デバイス 工業 | 電気・情報 通信機械 工業 | 輸送機械 工業 | 窯業・土石 製品工業 | 化学 工業 | パルプ・紙・紙加 工品工業 | 繊維 工業 | 食品業 工業 | 木材・木製品 工業 | その他工業 <small>(印刷・ プラスチック・ゴム・ その他)</small> | | | | | |
| ウェイト | 10000.0 | 623.6 | 198.5 | 1182.5 | x | x | 117.2 | 2545.7 | 548.2 | 743.1 | 2745.3 | x | 862.5 | | | | | |
| 原指数 | | | | | | | | | | | | | | | | | | |
| 令和 | 1年 | 116.8 | 85.9 | 171.3 | 56.8 | x | x | 149.9 | 110.5 | 146.3 | 147.9 | 126.1 | x | 137.1 | | | | |
| | 2年 | 108.8 | 44.3 | 379.2 | 46.2 | x | x | 191.9 | 93.5 | 110.4 | 120.6 | 119.5 | x | 152.0 | | | | |
| | 3年 | 111.0 | 53.6 | 382.3 | 46.3 | x | x | 226.1 | 103.5 | 120.6 | 125.5 | 112.9 | x | 146.5 | | | | |
| | 4年 | 111.4 | 76.5 | 518.2 | 67.7 | x | x | 289.1 | 110.7 | 75.0 | 102.1 | 98.2 | x | 139.0 | | | | |
| | 5年 | r | 117.2 | 87.7 | r | 794.3 | 45.8 | x | 342.0 | r | 104.7 | 101.5 | 104.7 | r | 95.5 | x | 164.4 | |
| | 4年 | IV期 | 111.4 | 76.5 | 518.2 | 67.7 | x | x | 289.1 | 110.7 | 75.0 | 102.1 | 98.2 | x | 139.0 | | | |
| | 5年 | I期 | 117.2 | 77.0 | 670.3 | 72.3 | x | x | 309.2 | 111.0 | 71.0 | 113.3 | 101.0 | x | 144.6 | | | |
| | | II期 | 119.1 | 102.2 | 781.5 | 61.9 | x | x | 335.7 | 105.3 | 67.8 | 120.6 | 98.3 | x | 151.9 | | | |
| | | III期 | 119.9 | 95.8 | 808.9 | 50.2 | x | x | 342.4 | 100.7 | 97.2 | 132.3 | 99.6 | x | 158.4 | | | |
| | | IV期 | r | 117.2 | 87.7 | r | 794.3 | 45.8 | x | 342.0 | r | 104.7 | 101.5 | 104.7 | r | 95.5 | x | 164.4 |
| | 4年 | 12月 | 111.4 | 76.5 | 518.2 | 67.7 | x | x | 289.1 | 110.7 | 75.0 | 102.1 | 98.2 | x | 139.0 | | | |
| | 5年 | 1月 | 114.4 | 71.5 | 537.8 | 69.8 | x | x | 297.4 | 116.9 | 66.5 | 102.9 | 100.4 | x | 148.0 | | | |
| | | 2月 | 114.2 | 63.0 | 603.8 | 71.5 | x | x | 303.9 | 114.0 | 66.4 | 110.3 | 96.7 | x | 148.2 | | | |
| | | 3月 | 117.2 | 77.0 | 670.3 | 72.3 | x | x | 309.2 | 111.0 | 71.0 | 113.3 | 101.0 | x | 144.6 | | | |
| | | 4月 | 122.1 | 90.2 | 734.5 | 72.4 | x | x | 319.4 | 119.6 | 70.2 | 116.4 | 99.2 | x | 152.3 | | | |
| | | 5月 | 121.9 | 90.0 | 764.0 | 69.3 | x | x | 326.0 | 114.3 | 75.3 | 114.4 | 102.3 | x | 151.6 | | | |
| | | 6月 | 119.1 | 102.2 | 781.5 | 61.9 | x | x | 335.7 | 105.3 | 67.8 | 120.6 | 98.3 | x | 151.9 | | | |
| | | 7月 | 119.6 | 94.3 | 788.3 | 60.7 | x | x | 340.6 | 99.7 | 76.8 | 137.9 | 99.4 | x | 156.3 | | | |
| | | 8月 | 119.4 | 110.6 | 792.2 | 53.9 | x | x | 344.4 | 96.7 | 90.5 | 141.1 | 97.8 | x | 155.4 | | | |
| | | 9月 | 119.9 | 95.8 | 808.9 | 50.2 | x | x | 342.4 | 100.7 | 97.2 | 132.3 | 99.6 | x | 158.4 | | | |
| | | 10月 | 120.7 | 108.2 | 805.5 | 48.6 | x | x | 342.0 | 103.8 | 99.7 | 107.8 | 101.5 | x | 165.0 | | | |
| | | 11月 | 119.0 | 90.3 | 792.3 | 51.6 | x | x | 341.6 | 104.0 | 102.0 | 94.3 | 102.2 | x | 165.8 | | | |
| | | 12月 | r | 117.2 | 87.7 | r | 794.3 | 45.8 | x | 342.0 | r | 104.7 | 101.5 | 104.7 | r | 95.5 | x | 164.4 |
| | 6年 | 1月 | 116.8 | 76.6 | 781.4 | 38.6 | x | x | 341.0 | 113.0 | 86.2 | 98.5 | 96.4 | x | 169.0 | | | |
| 前年同月比(%) | | 2.1 | 7.1 | 45.3 | ▲ 44.7 | x | x | 14.7 | ▲ 3.3 | 29.6 | ▲ 4.3 | ▲ 4.0 | x | 14.2 | | | | |
| 季節調整済指数 | | | | | | | | | | | | | | | | | | |
| | 4年 | IV期 | 111.7 | 88.3 | 526.9 | 62.3 | x | x | 283.9 | 109.6 | 63.3 | 104.7 | 101.6 | x | 146.0 | | | |
| | 5年 | I期 | 117.3 | 79.8 | 693.3 | 74.3 | x | x | 334.0 | 106.7 | 73.8 | 111.9 | 100.6 | x | 151.9 | | | |
| | | II期 | 119.0 | 85.6 | 764.8 | 63.3 | x | x | 340.3 | 110.6 | 78.7 | 118.5 | 94.3 | x | 151.8 | | | |
| | | III期 | 121.7 | 126.0 | 785.8 | 47.9 | x | x | 322.0 | 101.7 | 96.5 | 132.4 | 101.6 | x | 153.1 | | | |
| | | IV期 | r | 117.5 | 101.2 | r | 807.6 | 42.1 | x | 335.9 | r | 103.6 | 85.7 | 107.4 | r | 98.8 | x | 172.7 |
| | 4年 | 12月 | 111.7 | 88.3 | 526.9 | 62.3 | x | x | 283.9 | 109.6 | 63.3 | 104.7 | 101.6 | x | 146.0 | | | |
| | 5年 | 1月 | 114.4 | 65.4 | 533.3 | 73.1 | x | x | 296.6 | 113.4 | 68.4 | 103.0 | 101.7 | x | 151.5 | | | |
| | | 2月 | 113.8 | 70.5 | 597.6 | 76.6 | x | x | 314.3 | 106.8 | 68.3 | 111.3 | 97.3 | x | 150.3 | | | |
| | | 3月 | 117.3 | 79.8 | 693.3 | 74.3 | x | x | 334.0 | 106.7 | 73.8 | 111.9 | 100.6 | x | 151.9 | | | |
| | | 4月 | 121.1 | 91.1 | 818.5 | 77.7 | x | x | 342.8 | 111.8 | 71.2 | 118.9 | 96.7 | x | 153.4 | | | |
| | | 5月 | 119.9 | 83.9 | 807.0 | 72.2 | x | x | 336.1 | 111.9 | 75.2 | 115.2 | 98.7 | x | 149.2 | | | |
| | | 6月 | 119.0 | 85.6 | 764.8 | 63.3 | x | x | 340.3 | 110.6 | 78.7 | 118.5 | 94.3 | x | 151.8 | | | |
| | | 7月 | 121.5 | 81.5 | 756.0 | 63.0 | x | x | 334.7 | 109.0 | 87.9 | 136.0 | 100.3 | x | 150.9 | | | |
| | | 8月 | 120.8 | 101.1 | 772.4 | 52.8 | x | x | 328.5 | 102.0 | 93.5 | 139.9 | 101.0 | x | 150.3 | | | |
| | | 9月 | 121.7 | 126.0 | 785.8 | 47.9 | x | x | 322.0 | 101.7 | 96.5 | 132.4 | 101.6 | x | 153.1 | | | |
| | | 10月 | 119.8 | 112.9 | 782.0 | 45.0 | x | x | 327.3 | 106.2 | 91.1 | 106.7 | 101.6 | x | 162.0 | | | |
| | | 11月 | 117.8 | 94.1 | 771.6 | 47.7 | x | x | 333.6 | 106.6 | 90.0 | 94.7 | 101.6 | x | 165.1 | | | |
| | | 12月 | r | 117.5 | 101.2 | r | 807.6 | 42.1 | x | 335.9 | r | 103.6 | 85.7 | 107.4 | r | 98.8 | x | 172.7 |
| | 6年 | 1月 | 116.8 | 70.1 | 774.9 | 40.4 | x | x | 340.1 | 109.6 | 88.6 | 98.6 | 97.6 | x | 173.0 | | | |
| 前月比(%) | | ▲ 0.6 | ▲ 30.7 | ▲ 4.0 | ▲ 4.0 | x | x | 1.3 | 5.8 | 3.4 | ▲ 8.2 | ▲ 1.2 | x | 0.2 | | | | |

注： 1) 最新月は速報値で、rは訂正值です。 2) 令和4年1月から令和5年4月までの数値について、年間補正による遡及改定を行いました。

特殊分類生産者製品在庫指数

(H27(2015) = 100)

- 9 -

| 分類 時系列 | 鉦工業 (製造 工業) | 最 需 要 材 | 終 材 | 投資財 | | | 消費財 | 耐 久 消 費 財 | 非 耐 久 消 費 財 | 生産財 |
|-----------|-------------------|------------------|--------|---------|-------|--------|-----|-----------------------|----------------------------|-----|
| | | | | 投資財 | 資本財 | 建設財 | | | | |
| ウェイト | 10000.0 | 3433.8 | 807.4 | 20.5 | 786.9 | 2626.4 | x | x | 6566.2 | |
| 原指数 | | | | | | | | | | |
| 令和 1年 | 116.8 | 146.5 | 186.0 | 693.9 | 172.8 | 134.4 | x | x | 101.3 | |
| 2年 | 108.8 | 158.3 | 252.9 | 2,585.1 | 192.2 | 129.3 | x | x | 82.8 | |
| 3年 | 111.0 | 157.2 | 251.7 | 2,864.2 | 183.7 | 128.2 | x | x | 86.9 | |
| 4年 | 111.4 | 157.3 | 308.0 | 4,233.7 | 205.8 | 110.9 | x | x | 87.5 | |
| 5年 | r 117.2 | 179.6 | 413.4 | 6,751.4 | 248.3 | 107.7 | x | x | r 84.5 | |
| 4年 IV期 | 111.4 | 157.3 | 308.0 | 4233.7 | 205.8 | 110.9 | x | x | 87.5 | |
| 5年 I期 | 117.2 | 166.5 | 346.6 | 5525.3 | 211.7 | 111.1 | x | x | 91.4 | |
| II期 | 119.1 | 173.4 | 393.2 | 6,547.1 | 232.8 | 105.8 | x | x | 90.7 | |
| III期 | 119.9 | 177.7 | 410.9 | 6,821.7 | 243.9 | 106.0 | x | x | 89.7 | |
| IV期 | r 117.2 | 179.6 | 413.4 | 6,751.4 | 248.3 | 107.7 | x | x | r 84.5 | |
| 4年 12月 | 111.4 | 157.3 | 308.0 | 4,233.7 | 205.8 | 110.9 | x | x | 87.5 | |
| 5年 1月 | 114.4 | 158.0 | 314.5 | 4,360.0 | 209.1 | 110.0 | x | x | 91.6 | |
| 2月 | 114.2 | 160.8 | 328.7 | 4,880.7 | 210.1 | 109.1 | x | x | 89.8 | |
| 3月 | 117.2 | 166.5 | 346.6 | 5,525.3 | 211.7 | 111.1 | x | x | 91.4 | |
| 4月 | 122.1 | 170.7 | 375.9 | 6,169.5 | 224.9 | 107.7 | x | x | 96.6 | |
| 5月 | 121.9 | 174.2 | 385.0 | 6,390.4 | 228.6 | 109.4 | x | x | 94.5 | |
| 6月 | 119.1 | 173.4 | 393.2 | 6,547.1 | 232.8 | 105.8 | x | x | 90.7 | |
| 7月 | 119.6 | 175.9 | 397.4 | 6,574.5 | 236.5 | 107.8 | x | x | 90.1 | |
| 8月 | 119.4 | 174.1 | 404.0 | 6,663.5 | 241.0 | 103.4 | x | x | 90.8 | |
| 9月 | 119.9 | 177.7 | 410.9 | 6,821.7 | 243.9 | 106.0 | x | x | 89.7 | |
| 10月 | 120.7 | 181.7 | 414.6 | 6,821.3 | 247.7 | 110.1 | x | x | 88.8 | |
| 11月 | 119.0 | 181.7 | 411.1 | 6,672.7 | 248.0 | 111.2 | x | x | 86.2 | |
| 12月 | r 117.2 | 179.6 | 413.4 | 6,751.4 | 248.3 | 107.7 | x | x | r 84.5 | |
| 6年 1月 | 116.8 | 178.2 | 411.3 | 6,576.1 | 250.7 | 106.5 | x | x | 84.7 | |
| 前年同月比(%) | 2.1 | 12.8 | 30.8 | 50.8 | 19.9 | ▲ 3.2 | x | x | ▲ 7.5 | |
| 季節調整済指数 | | | | | | | | | | |
| 4年 IV期 | 111.7 | 159.5 | 310.3 | 4,089.7 | 208.7 | 112.3 | x | x | 87.5 | |
| 5年 I期 | 117.3 | 168.0 | 361.9 | 6,141.3 | 219.8 | 109.9 | x | x | 90.7 | |
| II期 | 119.0 | 169.1 | 390.5 | 6,643.4 | 228.7 | 102.7 | x | x | 92.8 | |
| III期 | 121.7 | 178.5 | 394.6 | 6,287.9 | 237.4 | 107.8 | x | x | 91.6 | |
| IV期 | r 117.5 | 182.2 | 416.5 | 6,521.8 | 251.7 | 109.1 | x | x | r 84.5 | |
| 4年 12月 | 111.7 | 159.5 | 310.3 | 4,089.7 | 208.7 | 112.3 | x | x | 87.5 | |
| 5年 1月 | 114.4 | 161.5 | 320.7 | 4,487.0 | 212.2 | 113.5 | x | x | 90.0 | |
| 2月 | 113.8 | 161.8 | 338.1 | 5,074.5 | 216.8 | 109.5 | x | x | 88.5 | |
| 3月 | 117.3 | 168.0 | 361.9 | 6,141.3 | 219.8 | 109.9 | x | x | 90.7 | |
| 4月 | 121.1 | 170.4 | 381.9 | 7,035.6 | 225.7 | 106.4 | x | x | 94.4 | |
| 5月 | 119.9 | 172.7 | 391.7 | 7,097.3 | 228.0 | 106.9 | x | x | 92.4 | |
| 6月 | 119.0 | 169.1 | 390.5 | 6,643.4 | 228.7 | 102.7 | x | x | 92.8 | |
| 7月 | 121.5 | 173.3 | 382.5 | 6,061.7 | 229.6 | 107.8 | x | x | 94.4 | |
| 8月 | 120.8 | 175.4 | 391.1 | 6,117.8 | 235.0 | 106.7 | x | x | 92.2 | |
| 9月 | 121.7 | 178.5 | 394.6 | 6,287.9 | 237.4 | 107.8 | x | x | 91.6 | |
| 10月 | 119.8 | 180.8 | 412.1 | 6,514.5 | 247.1 | 109.2 | x | x | 88.1 | |
| 11月 | 117.8 | 180.5 | 410.6 | 6,413.0 | 249.6 | 110.2 | x | x | 85.3 | |
| 12月 | r 117.5 | 182.2 | 416.5 | 6,521.8 | 251.7 | 109.1 | x | x | r 84.5 | |
| 6年 1月 | 116.8 | 182.1 | 419.4 | 6,767.6 | 254.5 | 109.9 | x | x | 83.2 | |
| 前月比(%) | ▲ 0.6 | ▲ 0.1 | 0.7 | 3.8 | 1.1 | 0.7 | x | x | ▲ 1.5 | |

注： 1) 最新月は速報値で、rは訂正値です。 2) 令和4年1月から令和5年4月までの数値について、年間補正による遡及改定を行いました。

宮崎県鉱工業指数作成概要

1 目的

宮崎県の鉱工業の動向を総合的に把握することを目的としています。

2 基準時

指数の基準年次は平成 27 年（2015 年）です。したがって、指数値は平成 27 年（2015 年）の平均を 100.0 とした比率で示されています。また、ウェイトは平成 27 年（2015 年）の産業構造によるものです。

3 指数の種類

現在作成・公表している指数の種類は以下のとおりです。

- ① 生産指数（付加価値額ウェイト）
- ② 生産者出荷指数
- ③ 生産者製品在庫指数

4 指数の対象範囲

各指数が対象としている範囲はいずれも製造工業です。

5 分類

日本標準産業分類に基づく業種分類と、採用品目をその用途により財別に格付けした特殊分類の 2 つの分類を設けています。

6 採用品目

採用品目は、各業種及び財ごとに代表性、重要性等を考慮して選定しています。

生産指数及び生産者出荷指数の採用品目数が 112 品目、生産者製品在庫指数の採用品目数が 76 品目です。

7 算式

基準時のウェイトで加重平均するラスパイレス算式により算出しています。算式は次のとおりです。

$$\text{個別指数} = \frac{\text{比較時数量}}{\text{基準時数量}} \times 100$$

$$\text{総合指数} = \frac{(\text{個別指数} \times \text{基準時ウェイト}) \text{の総和}}{\text{基準時ウェイトの総和}}$$

8 ウェイト

ウェイトの算定に当たっては、「経済センサス—活動調査」等を基礎資料として使用し、指数の業種分類概念に合うよう調整した上で算定しました。

なお、非採用業種については鉱工業（製造工業）全体でふくらましを行い、業種の中で採用しなかった品目については、概ね該当する品目ごとにふくらましを行いました。

9 季節調整

季節調整とは、1年間を通してほぼ規則的に繰り返す季節要素（気候の変化から成る自然的要因、盆、正月といった社会的な慣習や制度等の社会的要因）を除去することをいい、この季節要素を除去した指数が季節調整済指数です。

季節調整は米国センサス局の指数の X-12-ARIMA を利用しています。

鉱工業指数における季節調整済指数系列は、季節要因に加え、平日数要因、うるう年要因によっても調整されています（在庫指数は季節要因のみ）。

10 資料

採用品目の実数値は、「経済産業省生産動態統計調査」、「厚生労働省薬事工業生産動態統計調査」及び「宮崎県産業動態統計調査」の調査票情報を利用して独自に集計したもの並びに既存の資料によるものです。

宮崎県総合政策部統計調査課企画分析担当

〒880-8501 宮崎市橘通東二丁目10番1号

電話（0985）26-7042 FAX（0985）29-0534

メールアドレス tokeichosa@pref.miyazaki.lg.jp