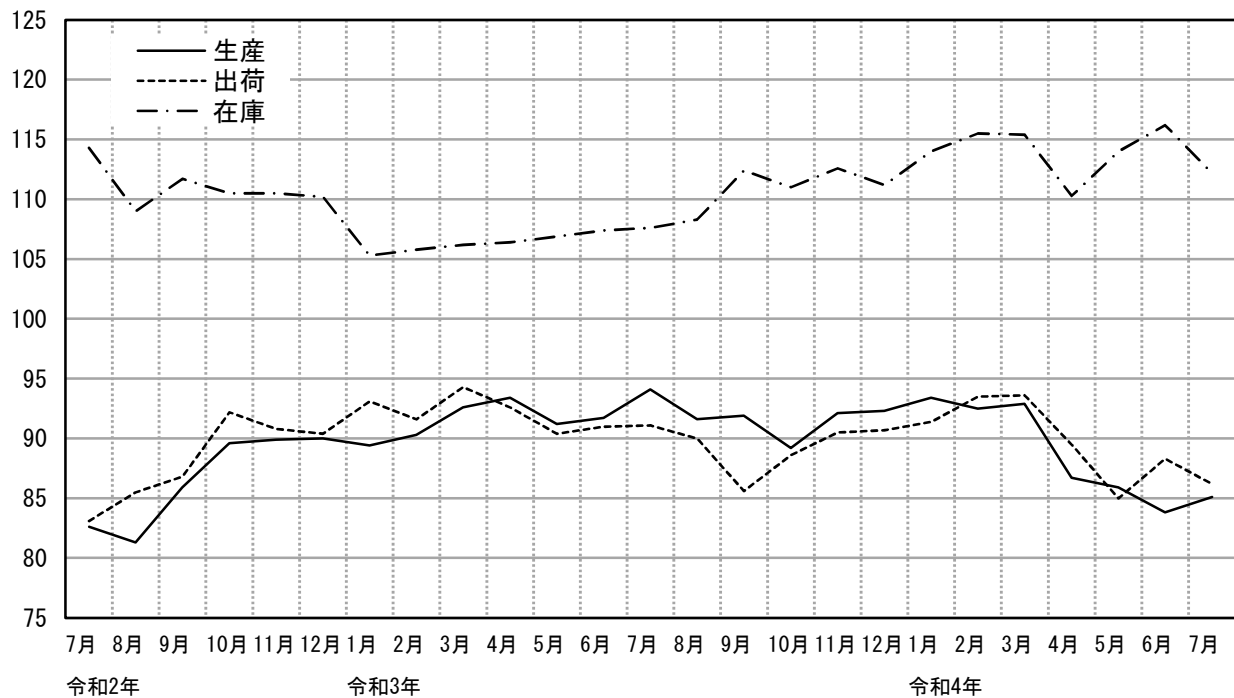


平成27年（2015年）基準

宮崎県鉱工業指数月報

令和4年7月分

宮崎県鉱工業指数（季節調整済指数）の推移
（平成27年（2015年）= 100）



令和4年9月発行

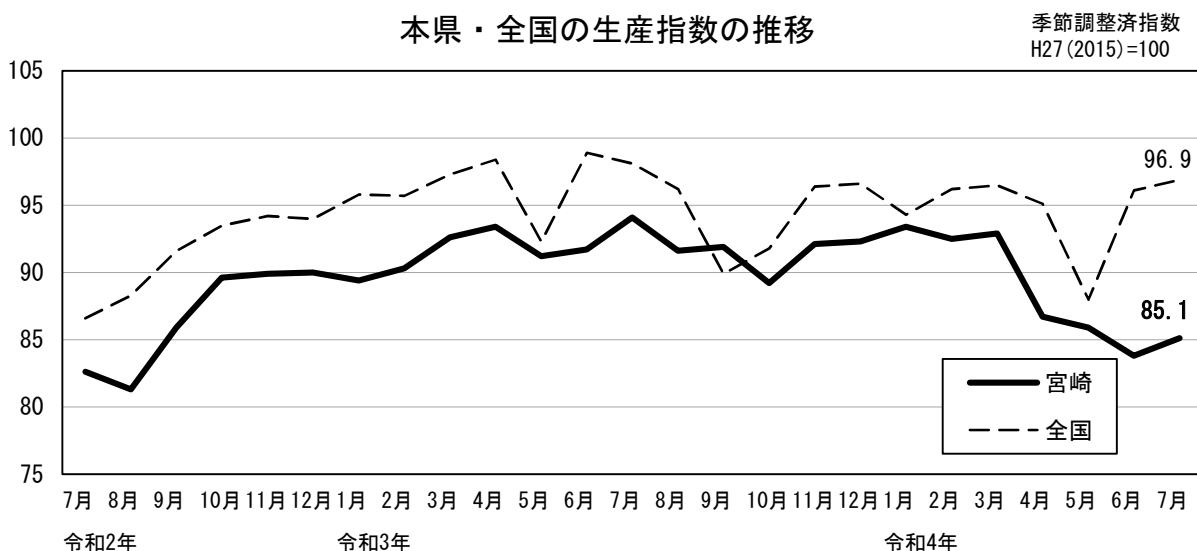
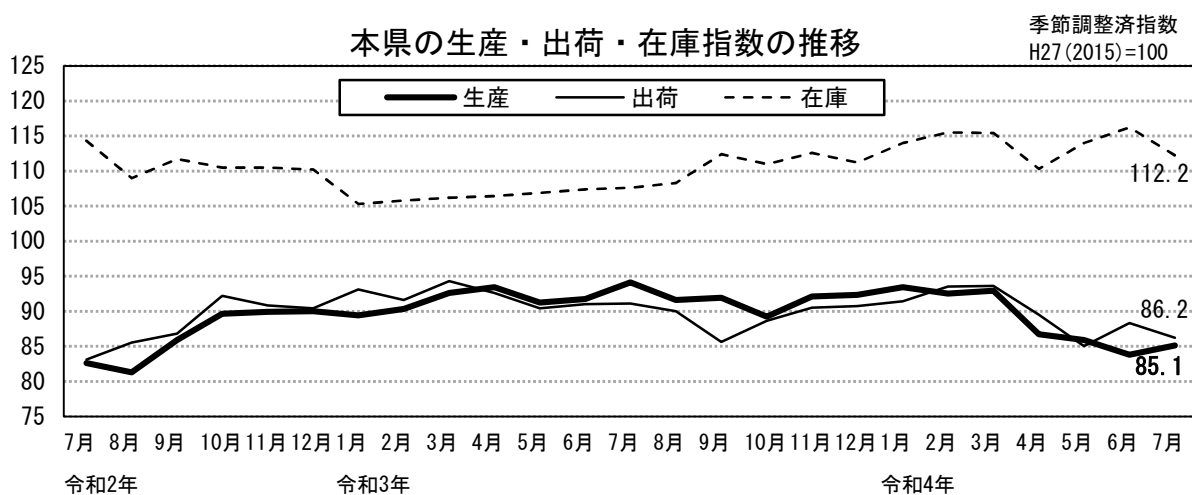
宮崎県総合政策部統計調査課

平成27年(2015年)基準
宮崎県鉱工業指数月報

令和4年7月分 (平成27年(2015年) = 100)

		季節調整済指数		原 指 数	
		04年6月	04年7月 (前月比 %)	03年7月	04年7月 (前年同月比 %)
宮崎	生産	83.8	85.1 (1.6)	93.2	84.1 (▲9.8)
	出荷	88.3	86.2 (▲2.4)	92.7	87.8 (▲5.3)
	在庫	116.2	112.2 (▲3.4)	106.1	110.6 (4.2)
全国	生産	96.1	96.9 (0.8)	100.0	98.0 (▲2.0)
	出荷	93.7	94.8 (1.2)	97.2	95.2 (▲2.1)
	在庫	99.6	100.2 (0.6)	96.5	101.4 (5.1)
九州	生産	-	-	-	-
	出荷	-	-	-	-
	在庫	-	-	-	-

※ 令和4年7月分の指数は速報値です(全国値は確報値)。
 ※ 九州の指数は公表内容の一部に誤りが見つかったため、当面の間非公表です。

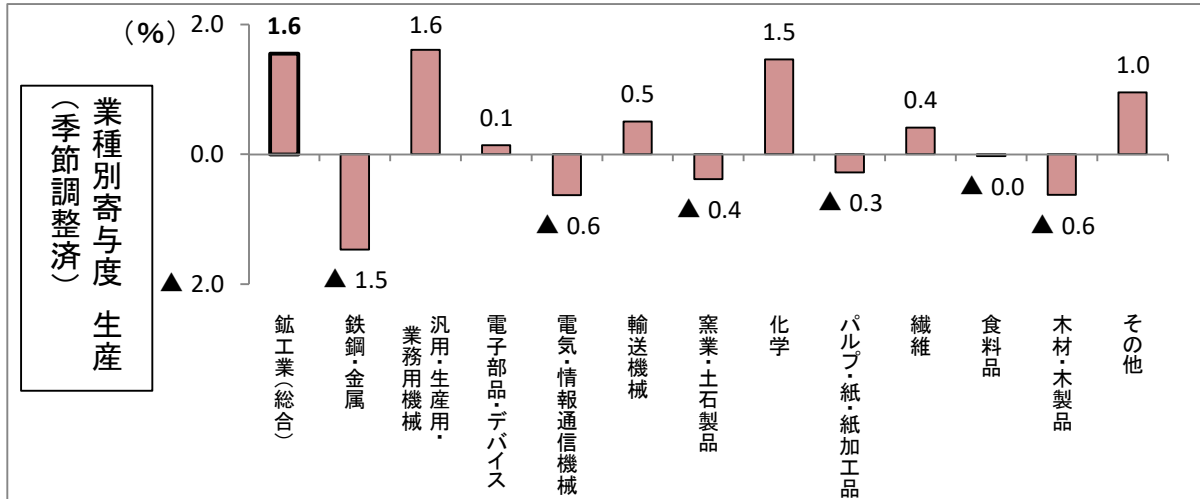


概 要

【生産】

季節調整済指数：85.1で、前月比 1.6%上昇（4か月ぶりの上昇）
 原指数：84.1で、前年同月比 9.8%低下（5か月連続の低下）

上昇に寄与した業種（6業種）			低下に寄与した業種（6業種）		
主 な 業 種		前月比	主 な 業 種		前月比
1	汎用・生産用・業務用機械工業	15.5	1	鉄鋼・金属製品工業	▲63.7
2	化学工業	13.5	2	電気・情報通信機械工業	▲27.5
3	その他工業（印刷・プラスチック・ゴム・その他）	7.2	3	木材・木製品工業	▲10.6



※寄与度・・・全体（鉄工業）の増減について、構成要素（業種）の増減がどの程度影響を与えたのかを示す数値。
 ※季節調整は各系列に独立して行う直接法を採用しているため、業種別寄与度の総和は鉄工業の増減と必ずしも一致しない。

【出荷】

季節調整済指数：86.2で、前月比 2.4%低下（2か月ぶりの低下）
 原指数：87.8で、前年同月比 5.3%低下（5か月連続の低下）

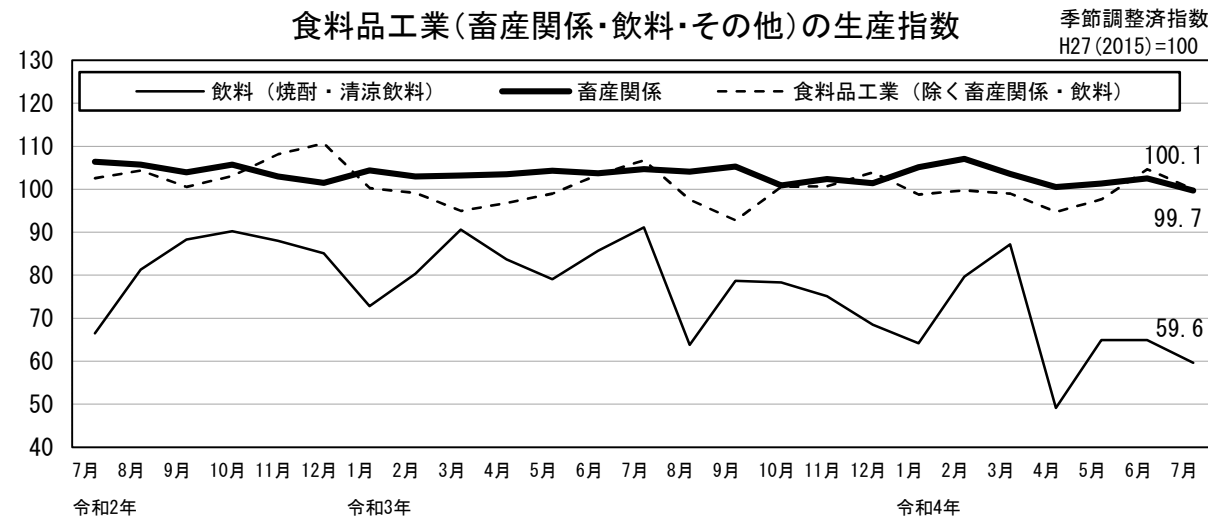
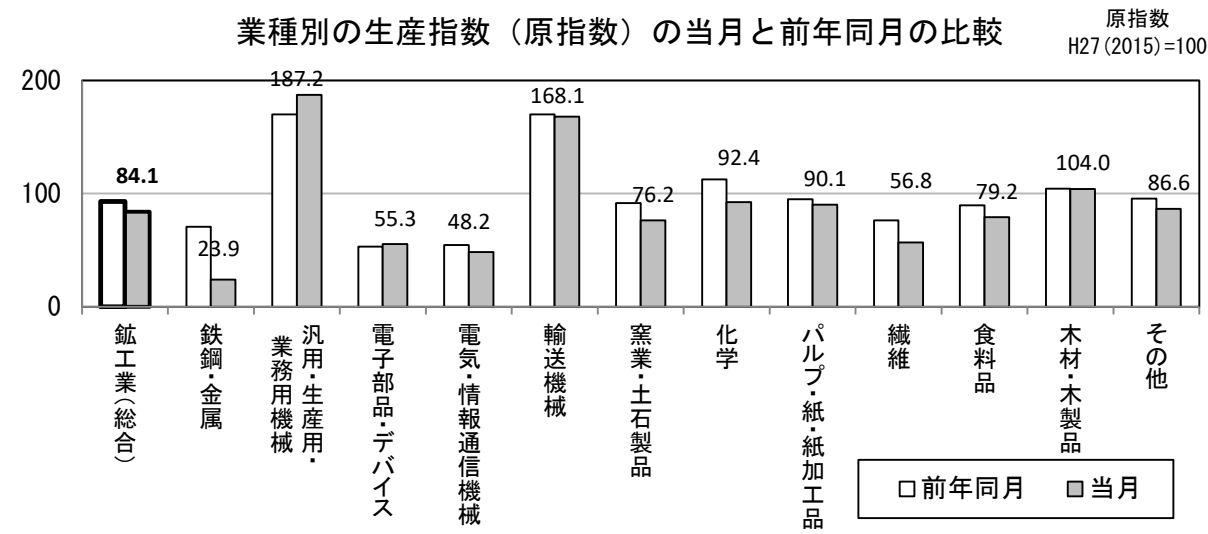
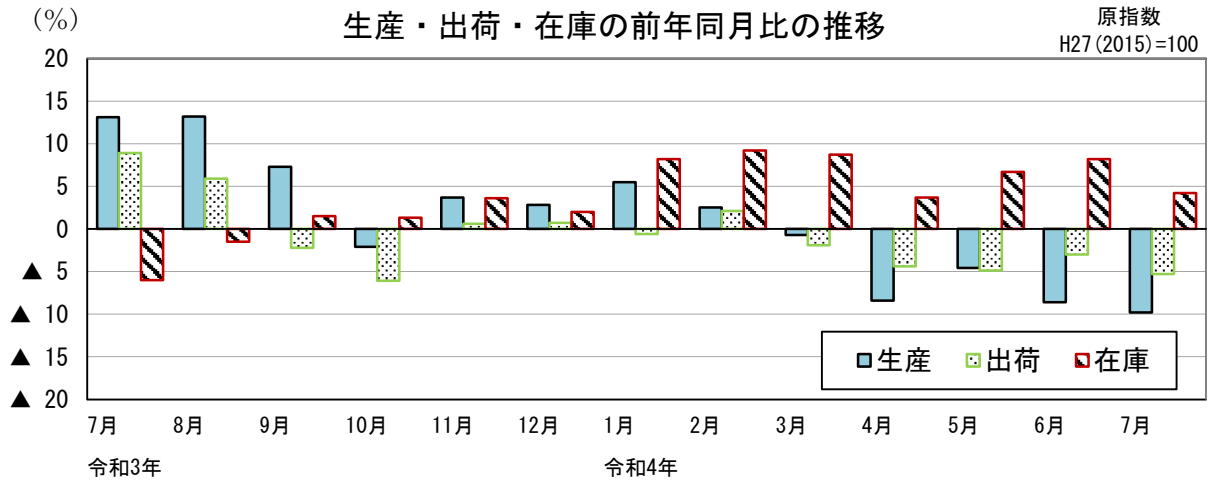
上昇に寄与した業種（6業種）			低下に寄与した業種（6業種）		
主 な 業 種		前月比	主 な 業 種		前月比
1	汎用・生産用・業務用機械工業	31.4	1	食料品工業	▲5.3
2	輸送機械工業	6.6	2	化学工業	▲12.7
3	パルプ・紙・紙加工品工業	6.8	3	電気・情報通信機械工業	▲24.0

【在庫】

季節調整済指数：112.2で、前月比 3.4%低下（3か月ぶりの低下）
 原指数：110.6で、前年同月比 4.2%上昇（11か月連続の上昇）

上昇に寄与した業種（4業種）			低下に寄与した業種（5業種）		
主 な 業 種		前月比	主 な 業 種		前月比
1	電子部品・デバイス工業	9.3	1	鉄鋼・金属製品工業	▲33.8
2	パルプ・紙・紙加工品工業	1.9	2	化学工業	▲4.2
3	窯業・土石製品工業	2.3	3	食料品工業	▲3.4

※生産・出荷・在庫の上昇・低下は季節調整済指数により分析しています。



※畜産関係 = 食肉、乳製品、配合飼料等
 食料品工業（除く畜産関係・飲料） = 食料品工業 - （畜産関係 + 飲料）

鉱工業生産・出荷・在庫指数

(H27(2015) = 100)

時系列	生 産		出 荷		在 庫	
	季節調整済指数	原 指 数	季節調整済指数	原 指 数	季節調整済指数	原 指 数
	前月(期)比	前年(同月期)比	前月(期)比	前年(同月期)比	前月(期)比	前年(同月期)比
平成 29年		96.2 ▲ 2.4		97.7 ▲ 2.2		95.4 7.7
30年		96.7 0.5		97.3 ▲ 0.4		102.4 7.3
令和 1年		96.6 ▲ 0.1		94.4 ▲ 3.0		116.8 14.1
2年		87.7 ▲ 9.2		88.1 ▲ 6.7		108.8 ▲ 6.8
3年		91.7 4.6		90.7 3.0		111.0 2.0
平成29年度		95.8 ▲ 2.3		96.9 ▲ 2.9		98.9 7.5
30年度		97.0 1.3		96.6 ▲ 0.3		107.6 8.8
31年度		95.7 ▲ 1.3		94.0 ▲ 2.7		116.7 8.5
令和2年度		87.2 ▲ 8.9		88.3 ▲ 6.1		105.8 ▲ 9.3
3年度		92.1 5.6		90.7 2.7		115.0 8.7
1年 III期	98.7 2.0	98.2 3.5	97.6 3.1	98.3 1.9	115.7 3.8	114.1 14.9
IV期	94.4 ▲ 4.4	98.8 ▲ 3.8	91.4 ▲ 6.4	97.3 ▲ 6.0	118.2 2.2	116.8 14.1
2年 I期	92.2 ▲ 2.3	91.5 ▲ 4.1	92.2 0.9	89.7 ▲ 1.8	116.0 ▲ 1.9	116.7 8.5
II期	84.7 ▲ 8.1	82.4 ▲ 12.5	83.0 ▲ 10.0	79.7 ▲ 12.1	119.3 2.8	118.3 7.5
III期	83.3 ▲ 1.7	82.0 ▲ 16.5	85.1 2.5	84.7 ▲ 13.8	111.7 ▲ 6.4	110.1 ▲ 3.5
IV期	89.8 7.8	95.1 ▲ 3.7	91.1 7.1	98.2 0.9	110.2 ▲ 1.3	108.8 ▲ 6.8
3年 I期	90.8 1.1	89.3 ▲ 2.4	93.0 2.1	90.6 1.0	106.2 ▲ 3.6	105.8 ▲ 9.3
II期	92.1 1.4	89.8 9.0	91.3 ▲ 1.8	87.6 9.9	107.4 1.1	106.2 ▲ 10.2
III期	92.5 0.4	91.1 11.1	88.9 ▲ 2.6	88.2 4.1	112.4 4.7	111.8 1.5
IV期	91.2 ▲ 1.4	96.5 1.5	89.9 1.1	96.6 ▲ 1.6	111.2 ▲ 1.1	111.0 2.0
4年 I期	92.9 1.9	91.2 2.1	92.8 3.2	90.4 ▲ 0.2	115.4 3.8	115.0 8.7
II期	85.5 ▲ 8.0	83.2 ▲ 7.3	87.6 ▲ 5.6	84.0 ▲ 4.1	116.2 0.7	114.9 8.2
31年 7月	99.1 2.7	100.6 4.6	98.7 6.1	103.0 3.3	114.5 2.7	112.7 17.0
8月	97.6 ▲ 1.5	92.7 0.8	95.2 ▲ 3.5	90.0 ▲ 3.5	116.4 1.7	116.8 18.1
9月	99.3 1.7	101.3 5.0	99.0 4.0	101.8 5.5	115.7 ▲ 0.6	114.1 14.9
10月	96.9 ▲ 2.4	104.6 ▲ 0.2	93.9 ▲ 5.2	97.8 ▲ 4.0	117.5 1.6	118.4 17.3
11月	95.1 ▲ 1.9	97.3 ▲ 6.2	93.1 ▲ 0.9	98.3 ▲ 7.4	117.1 ▲ 0.3	116.3 17.0
12月	91.3 ▲ 4.0	94.4 ▲ 5.1	87.2 ▲ 6.3	95.8 ▲ 6.4	118.2 0.9	116.8 14.1
2年 1月	92.7 1.5	87.8 ▲ 4.5	93.2 6.9	85.6 ▲ 1.5	117.4 ▲ 0.7	119.3 13.3
2月	93.1 0.4	90.5 ▲ 2.6	92.8 ▲ 0.4	89.4 0.2	117.2 ▲ 0.2	118.1 10.0
3月	90.8 ▲ 2.5	96.1 ▲ 5.2	90.6 ▲ 2.4	94.0 ▲ 3.8	116.0 ▲ 1.0	116.7 8.5
4月	88.6 ▲ 2.4	89.9 ▲ 8.8	89.7 ▲ 1.0	88.7 ▲ 5.2	114.4 ▲ 1.4	116.4 4.0
5月	81.7 ▲ 7.8	75.5 ▲ 17.3	79.6 ▲ 11.3	72.0 ▲ 18.1	118.2 3.3	119.1 9.6
6月	83.7 2.4	81.7 ▲ 11.8	79.6 0.0	78.4 ▲ 13.5	119.3 0.9	118.3 7.5
7月	82.6 ▲ 1.3	82.4 ▲ 18.1	83.1 4.4	85.1 ▲ 17.4	114.3 ▲ 4.2	112.9 0.2
8月	81.3 ▲ 1.6	75.5 ▲ 18.6	85.5 2.9	79.7 ▲ 11.4	109.0 ▲ 4.6	109.0 ▲ 6.7
9月	85.9 5.7	88.2 ▲ 12.9	86.8 1.5	89.4 ▲ 12.2	111.7 2.5	110.1 ▲ 3.5
10月	89.6 4.3	97.1 ▲ 7.2	92.2 6.2	97.9 0.1	110.5 ▲ 1.1	111.0 ▲ 6.3
11月	89.9 0.3	93.1 ▲ 4.3	90.8 ▲ 1.5	96.4 ▲ 1.9	110.5 0.0	109.2 ▲ 6.1
12月	90.0 0.1	95.1 0.7	90.4 ▲ 0.4	100.3 4.7	110.2 ▲ 0.3	108.8 ▲ 6.8
3年 1月	89.4 ▲ 0.7	82.1 ▲ 6.5	93.1 3.0	84.5 ▲ 1.3	105.3 ▲ 4.4	105.5 ▲ 11.6
2月	90.3 1.0	85.0 ▲ 6.1	91.6 ▲ 1.6	85.9 ▲ 3.9	105.8 0.5	105.8 ▲ 10.4
3月	92.6 2.5	100.7 4.8	94.3 2.9	101.3 7.8	106.2 0.4	105.8 ▲ 9.3
4月	93.4 0.9	95.6 6.3	92.6 ▲ 1.8	92.2 3.9	106.4 0.2	108.2 ▲ 7.0
5月	91.2 ▲ 2.4	84.1 11.4	90.4 ▲ 2.4	81.1 12.6	106.9 0.5	108.0 ▲ 9.3
6月	91.7 0.5	89.6 9.7	91.0 0.7	89.5 14.2	107.4 0.5	106.2 ▲ 10.2
7月	94.1 2.6	93.2 13.1	91.1 0.1	92.7 8.9	107.6 0.2	106.1 ▲ 6.0
8月	91.6 ▲ 2.7	85.5 13.2	90.0 ▲ 1.2	84.4 5.9	108.3 0.7	107.4 ▲ 1.5
9月	91.9 0.3	94.6 7.3	85.6 ▲ 4.9	87.4 ▲ 2.2	112.4 3.8	111.8 1.5
10月	89.2 ▲ 2.9	95.1 ▲ 2.1	88.6 3.5	91.9 ▲ 6.1	111.0 ▲ 1.2	112.4 1.3
11月	92.1 3.3	96.5 3.7	90.5 2.1	97.0 0.6	112.6 1.4	113.1 3.6
12月	92.3 0.2	97.8 2.8	90.7 0.2	101.0 0.7	111.2 ▲ 1.2	111.0 2.0
4年 1月	93.4 1.2	86.6 5.5	91.4 0.8	84.0 ▲ 0.6	114.0 2.5	114.2 8.2
2月	92.5 ▲ 1.0	87.1 2.5	93.5 2.3	87.7 2.1	115.5 1.3	115.5 9.2
3月	92.9 0.4	100.0 ▲ 0.7	93.6 0.1	99.4 ▲ 1.9	115.4 ▲ 0.1	115.0 8.7
4月	86.7 ▲ 6.7	87.6 ▲ 8.4	89.5 ▲ 4.4	88.1 ▲ 4.4	110.3 ▲ 4.4	112.2 3.7
5月	85.9 ▲ 0.9	80.2 ▲ 4.6	85.0 ▲ 5.0	77.1 ▲ 4.9	114.0 3.4	115.2 6.7
6月	r 83.8 ▲ 2.4	r 81.9 ▲ 8.6	88.3 3.9	86.8 ▲ 3.0	116.2 1.9	114.9 8.2
7月	85.1 1.6	84.1 ▲ 9.8	86.2 ▲ 2.4	87.8 ▲ 5.3	112.2 ▲ 3.4	110.6 4.2

注： 1) 各比率は、伸び率(%)です。 2) 最新月は速報値で、rは訂正值です。
 3) 令和3年12月までの数値は年間補正後の数値です。

業 種 分 類 別 生 産 指 数 (付加価値額ウェイト)

(H27(2015) = 100)

分類 時系列	鉱工業 (製造工業)	鉄鋼・金属 製品業	汎用・生産 用・業務用 機械工業	電子部品・ デバイス 工業	電気・情報 通信機械 工業	輸送機械 工業	窯業・土石 製品工業	化学 工業	パルプ・紙・紙加 工品工業	織維 工業	食料品 工業	木材・木製品 工業	その他工業(印刷・ プラスチック・ゴム・ その他)
	ウェイト	338.8	543.9	1444.8	283.7	334.3	318.6	1189.1	315.1	765.5	2566.6	449.7	1449.9
原指数													
平成 29年	96.2	66.5	111.8	75.2	94.0	106.7	99.6	100.1	97.5	95.6	103.5	103.4	97.4
30年	96.7	64.3	118.6	74.0	85.0	119.7	100.8	98.6	96.3	100.4	103.2	101.5	98.2
令和 1年	96.6	63.1	139.6	66.7	70.8	141.5	94.1	100.9	96.9	94.8	101.5	112.1	97.4
2年	87.7	59.3	146.3	64.1	62.1	127.8	92.1	89.0	79.0	71.3	97.2	100.1	79.9
3年	91.7	52.7	155.1	60.9	58.0	153.2	92.5	104.7	91.0	75.6	95.0	105.2	87.7
3年 II期	89.8	46.4	146.7	59.6	56.6	157.7	87.6	87.8	89.4	79.3	97.6	105.6	88.4
III期	91.1	57.9	165.3	60.7	52.1	146.8	88.9	114.3	94.3	78.0	88.0	102.2	85.9
IV期	96.5	59.8	170.2	64.7	59.7	161.8	99.6	108.6	100.3	69.8	103.0	107.8	88.6
4年 I期	91.2	46.7	182.1	57.7	68.7	157.2	88.5	108.1	72.6	69.9	91.1	106.3	87.6
II期	r 83.2	55.1	162.4	r 54.7	57.7	r 143.4	81.2	r 83.4	85.9	47.8	88.5	103.0	82.7
3年 6月	89.6	52.2	169.9	58.5	55.3	174.6	94.4	66.4	75.3	78.6	99.5	106.9	90.4
7月	93.2	70.6	170.1	53.0	54.6	170.0	91.5	112.5	95.0	76.4	89.6	104.4	95.5
8月	85.5	59.4	152.3	61.2	47.8	137.3	81.8	110.6	93.0	82.4	77.9	94.4	76.9
9月	94.6	43.7	173.4	67.8	53.9	133.0	93.4	119.8	95.0	75.1	96.5	107.8	85.3
10月	95.1	64.7	164.7	64.5	54.7	135.3	97.7	106.6	102.2	71.8	104.3	108.7	85.4
11月	96.5	63.4	154.9	66.5	63.3	173.4	100.1	106.4	97.5	67.4	101.9	111.6	92.7
12月	97.8	51.2	191.0	63.0	61.2	176.8	101.1	112.9	101.1	70.3	102.8	103.2	87.6
4年 1月	86.6	43.5	172.6	54.3	81.1	167.1	87.0	114.8	59.4	66.2	79.9	106.4	78.2
2月	87.1	44.2	158.8	58.2	57.8	144.7	94.2	87.2	89.4	73.0	90.3	97.4	87.6
3月	100.0	52.5	215.0	60.7	67.3	159.8	84.4	122.4	68.9	70.5	103.2	115.2	96.9
4月	87.6	55.8	164.3	55.6	59.0	153.1	81.1	104.0	79.2	48.1	87.5	106.9	93.2
5月	80.2	50.5	147.4	54.9	48.7	120.0	75.3	90.1	97.0	45.8	86.2	90.8	77.6
6月	r 81.9	58.9	175.4	r 53.5	65.5	r 157.1	87.1	r 56.0	81.6	49.6	91.7	111.2	77.4
7月	84.1	23.9	187.2	55.3	48.2	168.1	76.2	92.4	90.1	56.8	79.2	104.0	86.6
前年同月比(%)	▲ 9.8	▲ 66.1	10.1	4.3	▲ 11.7	▲ 1.1	▲ 16.7	▲ 17.9	▲ 5.2	▲ 25.7	▲ 11.6	▲ 0.4	▲ 9.3
季節調整済指数													
3年 II期	92.1	49.1	148.5	60.7	62.6	162.6	95.6	102.3	90.8	75.8	95.4	107.4	90.5
III期	92.5	62.4	162.3	58.6	51.0	146.3	98.6	107.5	94.0	76.2	95.6	102.6	85.8
IV期	91.2	50.5	170.1	62.9	53.1	155.3	88.7	102.9	91.1	78.7	92.7	103.9	86.0
4年 I期	92.9	52.5	183.1	61.1	72.9	161.3	83.8	104.6	80.3	67.9	96.2	108.5	88.1
II期	85.5	58.8	165.1	r 55.7	63.6	147.8	88.6	r 97.8	88.1	45.7	86.6	104.6	84.7
3年 6月	91.7	50.5	154.8	58.6	57.5	163.6	103.5	90.4	90.5	78.5	97.2	106.4	89.4
7月	94.1	60.8	167.5	53.4	55.5	157.7	102.4	104.1	95.1	71.2	101.1	99.3	88.6
8月	91.6	57.9	158.4	60.8	49.3	156.4	95.2	105.8	96.9	79.3	91.7	102.3	86.5
9月	91.9	68.5	161.0	61.7	48.1	124.7	98.1	112.6	89.9	78.1	94.0	106.2	82.2
10月	89.2	52.8	161.5	59.0	48.4	131.6	91.6	97.4	91.9	85.5	93.6	103.3	82.0
11月	92.1	52.0	160.6	64.0	55.4	161.1	87.9	106.1	90.0	76.9	93.0	104.7	87.4
12月	92.3	46.8	188.1	65.8	55.4	173.1	86.7	105.3	91.5	73.7	91.6	103.8	88.6
4年 1月	93.4	38.1	195.9	59.3	89.1	190.3	87.7	105.2	82.4	67.7	94.1	115.9	87.1
2月	92.5	66.1	173.3	64.9	64.4	146.6	86.6	92.5	94.9	73.3	96.6	103.7	88.6
3月	92.9	53.3	180.1	59.1	65.3	146.9	77.1	116.0	63.7	62.8	97.9	106.0	88.7
4月	86.7	68.3	179.4	57.2	66.7	160.4	84.2	99.7	75.9	44.8	83.0	108.3	92.0
5月	85.9	51.1	156.2	56.3	56.0	135.7	86.0	117.6	90.2	42.9	87.2	94.8	85.7
6月	r 83.8	57.0	159.8	r 53.5	68.1	r 147.2	95.5	r 76.2	98.1	49.5	89.6	110.7	76.5
7月	85.1	20.7	184.6	54.3	49.4	159.8	85.4	86.5	90.6	54.0	89.5	99.0	82.0
前月比(%)	1.6	▲ 63.7	15.5	1.5	▲ 27.5	8.6	▲ 10.6	13.5	▲ 7.6	9.1	▲ 0.1	▲ 10.6	7.2

注： 1) 最新月は速報値で、rは訂正值です。 2) 令和3年12月までの数値は年間補正後の数値です。

業 種 分 類 別 生 産 者 出 荷 指 数 (出荷額ウェイト)

(H27(2015) = 100)

分類 時系列	鉱工業 (製造工業)	鉄鋼・金属 製品業	汎用・生産 用・業務用 機械工業	電子部品・ デバイス 工業	電気・情報 通信機械 工業	輸送機械 工業	窯業・土石 製品工業	化学 工業	パルプ・紙・紙加 工品工業	織維 工業	食料品 工業	木材・木製品 工業	その他工業(印刷・ プラスチック・ゴム・ その他)	
	ウェイト	10000.0	321.7	428.4	1095.1	874.8	372.0	205.3	1196.9	275.2	561.6	3188.1	353.0	1127.9
原指数														
平成	29年	97.7	71.6	113.7	76.1	93.0	112.1	97.1	100.9	98.4	97.1	103.2	105.3	98.3
	30年	97.3	65.0	120.4	76.2	87.2	127.8	98.9	102.2	99.2	99.0	100.9	99.1	98.3
令和	1年	94.4	62.4	143.1	70.2	59.6	145.8	91.9	99.0	95.0	92.3	98.5	111.6	97.9
	2年	88.1	61.0	135.8	67.3	55.9	130.2	88.9	89.0	80.9	68.3	99.8	101.7	82.3
	3年	90.7	53.2	148.5	62.0	52.2	150.8	89.8	100.8	90.0	74.3	97.2	106.9	92.2
	3年 II期	87.6	49.3	141.6	61.7	48.1	155.1	82.0	84.7	94.4	78.8	95.2	106.8	90.6
	III期	88.2	53.5	149.5	61.1	42.7	141.9	82.4	101.0	85.7	78.2	94.4	105.4	88.7
	IV期	96.6	63.9	162.5	63.5	51.6	155.5	102.4	107.8	95.4	71.9	107.5	109.6	93.7
	4年 I期	90.4	45.6	166.0	56.2	58.6	153.4	94.5	108.2	84.1	71.8	92.6	106.8	90.8
	II期	84.0	52.3	145.2	51.8	50.3	147.1	74.0	81.9	89.4	55.4	95.7	104.6	83.7
	3年 6月	89.5	57.4	156.2	59.9	49.5	177.9	89.9	79.0	85.9	78.3	97.5	104.4	93.7
	7月	92.7	42.5	158.5	58.6	43.2	164.6	85.4	104.2	85.9	81.6	102.0	99.3	97.8
	8月	84.4	57.1	141.9	59.8	44.4	131.6	70.4	100.7	82.2	79.4	88.6	107.5	79.2
	9月	87.4	61.0	148.0	64.8	40.5	129.6	91.5	98.1	89.0	73.5	92.6	109.5	89.0
	10月	91.9	60.1	157.9	65.4	44.1	130.4	98.6	110.7	90.9	67.5	99.2	112.3	90.3
	11月	97.0	65.9	142.9	63.3	52.0	169.4	103.5	107.0	94.0	70.6	108.7	111.3	97.1
	12月	101.0	65.6	186.7	61.9	58.7	166.6	105.1	105.6	101.3	77.7	114.5	105.2	93.7
	4年 1月	84.0	44.0	132.2	55.6	59.4	147.6	88.3	107.7	77.7	67.9	84.9	97.9	79.5
	2月	87.7	43.3	144.0	55.7	57.9	147.0	102.5	101.1	91.1	76.6	91.2	100.4	87.6
	3月	99.4	49.5	221.9	57.4	58.5	165.5	92.7	115.9	83.5	70.9	101.8	122.1	105.3
	4月	88.1	33.4	193.8	54.9	42.8	161.5	76.9	81.6	91.6	65.0	99.1	109.5	88.9
	5月	77.1	64.5	103.7	49.5	48.2	120.0	64.4	84.0	88.6	51.5	87.3	90.9	77.5
	6月	86.8	59.1	138.2	51.1	60.0	159.8	80.6	80.2	88.1	49.8	100.8	113.3	84.6
	7月	87.8	53.1	174.1	53.5	40.9	172.3	65.2	86.6	90.8	57.6	99.7	101.7	88.2
前年同月比(%)		▲ 5.3	24.9	9.8	▲ 8.7	▲ 5.3	4.7	▲ 23.7	▲ 16.9	5.7	▲ 29.4	▲ 2.3	2.4	▲ 9.8
季節調整済指数														
	3年 II期	91.3	51.8	144.0	62.6	56.0	161.4	90.6	96.6	89.7	75.7	97.5	109.4	93.6
	III期	88.9	53.9	153.5	59.2	43.6	140.3	95.5	102.5	91.3	75.5	96.5	107.9	89.8
	IV期	89.9	57.0	156.8	61.7	42.1	147.4	90.5	98.9	91.9	79.6	97.5	103.9	89.2
	4年 I期	92.8	48.8	163.2	59.5	66.9	157.3	85.9	103.4	86.9	71.3	98.2	107.8	91.1
	II期	87.6	55.3	148.0	52.6	57.6	153.7	81.7	94.7	85.1	53.0	98.0	107.0	86.5
	3年 6月	91.0	58.4	144.4	60.4	48.5	168.1	102.1	94.0	85.1	82.5	100.3	106.2	93.3
	7月	91.1	45.8	157.4	58.7	49.2	150.4	99.6	100.7	88.0	75.7	100.0	101.9	93.2
	8月	90.0	56.0	156.0	60.7	47.1	148.9	88.9	105.1	93.6	76.7	95.1	115.1	89.4
	9月	85.6	59.8	147.0	58.3	34.6	121.5	98.1	101.6	92.2	74.2	94.4	106.7	86.8
	10月	88.6	55.7	154.3	59.3	35.0	125.3	92.5	103.4	89.8	79.9	96.1	104.3	84.4
	11月	90.5	53.9	147.3	62.3	45.9	153.6	89.7	96.3	91.0	79.7	99.3	103.9	91.7
	12月	90.7	61.4	168.8	63.6	45.3	163.2	89.3	97.0	94.9	79.2	97.1	103.6	91.5
	4年 1月	91.4	47.1	140.2	58.3	77.2	167.0	87.4	102.6	88.4	70.5	97.0	104.5	88.6
	2月	93.5	45.9	164.4	62.1	64.2	149.4	90.0	104.3	93.1	78.9	98.6	102.5	90.7
	3月	93.6	53.3	185.0	58.1	59.2	155.5	80.2	103.3	79.2	64.4	99.0	116.4	94.1
	4月	89.5	33.7	202.9	55.5	54.8	169.5	78.9	82.7	84.7	56.9	96.8	111.6	91.0
	5月	85.0	72.0	113.3	50.7	59.2	140.5	74.8	106.0	83.4	49.7	93.6	94.3	84.2
	6月	88.3	60.1	127.8	51.5	58.8	151.0	91.5	95.4	87.3	52.5	103.7	115.2	84.2
	7月	86.2	56.5	167.9	52.4	44.7	160.9	77.2	83.3	93.2	53.7	98.2	105.1	85.3
前月比(%)		▲ 2.4	▲ 6.0	31.4	1.7	▲ 24.0	6.6	▲ 15.6	▲ 12.7	6.8	2.3	▲ 5.3	▲ 8.8	1.3

注： 1) 最新月は速報値で、rは訂正值です。 2) 令和3年12月までの数値は年間補正後の数値です。

業種分類別生産者製品在庫指数（在庫額ウェイト）

(H27(2015) = 100)

分類 時系列	鉱工業 (製造工業)	鉄鋼・金属 製品業	汎用・生産 用・業務用 機械工業	電子部品・ デバイス 工業	電気・情報 通信機械 工業	輸送機械 工業	窯業・土石 製品工業	化学 工業	パルプ・紙・紙加 工品工業	繊維 工業	食料品 工業	木材・木製品 工業	その他工業(印刷・ プラスチック・ゴム・ その他)	
	ウェイト	10000.0	623.6	198.5	1182.5	x	x	117.2	2545.7	548.2	743.1	2745.3	x	862.5
原指数														
平成 29年	95.4	61.6	95.9	53.0	x	x	119.9	93.2	155.1	109.3	103.2	x	99.3	
30年	102.4	65.1	116.0	60.2	x	x	132.0	92.0	114.0	126.9	118.6	x	114.3	
令和 1年	116.8	85.9	171.3	56.8	x	x	149.9	110.5	146.3	147.9	126.1	x	137.1	
2年	108.8	44.3	379.2	46.2	x	x	191.9	93.5	110.4	120.6	119.5	x	152.0	
3年	111.0	53.6	382.3	46.3	x	x	226.1	103.5	120.6	125.5	112.9	x	146.5	
3年 II期	106.2	46.6	315.0	39.8	x	x	216.0	86.2	76.1	129.0	127.1	x	152.1	
III期	111.8	60.2	363.0	40.5	x	x	239.1	96.9	101.0	123.8	121.7	x	166.3	
IV期	111.0	53.6	382.3	46.3	x	x	226.1	103.5	120.6	125.5	112.9	x	146.5	
4年 I期	115.0	69.5	449.2	50.7	x	x	206.8	117.6	80.9	123.7	113.9	x	142.6	
II期	114.9	89.5 r	552.6 r	44.5	x	x	239.7 r	106.2	79.2	121.3	113.2	x	146.8	
3年 6月	106.2	46.6	315.0	39.8	x	x	216.0	86.2	76.1	129.0	127.1	x	152.1	
7月	106.1	77.5	320.6	36.6	x	x	222.7	81.5	85.5	121.7	123.0	x	156.8	
8月	107.4	79.1	314.9	37.9	x	x	236.1	85.4	95.3	122.5	119.7	x	162.7	
9月	111.8	60.2	363.0	40.5	x	x	239.1	96.9	101.0	123.8	121.7	x	166.3	
10月	112.4	68.0	357.4	39.5	x	x	237.6	95.0	114.4	126.5	122.9	x	161.0	
11月	113.1	68.0	380.1	43.7	x	x	230.3	97.8	119.0	127.2	120.7	x	153.8	
12月	111.0	53.6	382.3	46.3	x	x	226.1	103.5	120.6	125.5	112.9	x	146.5	
4年 1月	114.2	59.3	455.6	45.3	x	x	224.4	112.9	97.1	127.0	112.6	x	150.1	
2月	115.5	61.6	473.1	49.4	x	x	215.6	117.1	96.2	120.8	110.3	x	153.5	
3月	115.0	69.5	449.2	50.7	x	x	206.8	117.6	80.9	123.7	113.9	x	142.6	
4月	112.2	97.8	353.4	38.4	x	x	216.3	113.7	72.0	119.5	112.9	x	151.9	
5月	115.2	89.5	461.5	42.2	x	x	231.3	111.2	84.9	118.4	113.8	x	156.8	
6月	114.9	89.5 r	552.6 r	44.5	x	x	239.7 r	106.2	79.2	121.3	113.2	x	146.8	
7月	110.6	65.0	577.1	47.4	x	x	253.4	100.6	79.0	119.3	104.4	x	150.0	
前年同月比(%)	4.2	▲ 16.1	80.0	29.5	x	x	13.8	23.4	▲ 7.6	▲ 2.0	▲ 15.1	x	▲ 4.3	
季節調整済指数														
3年 II期	107.4	41.2	319.0	40.3	x	x	220.0	91.7	90.7	128.5	122.0	x	151.3	
III期	112.4	72.0	338.3	38.6	x	x	224.9	96.2	105.7	123.2	124.8	x	159.2	
IV期	111.2	59.3	381.3	44.2	x	x	225.0	101.3	100.1	128.3	116.1	x	154.3	
4年 I期	115.4	73.4	475.1	51.2	x	x	219.8	115.1	79.1	121.8	114.1	x	148.5	
II期	116.2	79.0 r	559.7 r	45.0	x	x	244.1 r	113.0	94.4	120.8	108.7	x	146.0	
3年 6月	107.4	41.2	319.0	40.3	x	x	220.0	91.7	90.7	128.5	122.0	x	151.3	
7月	107.6	62.4	312.6	38.0	x	x	219.6	87.8	104.1	120.7	123.7	x	151.0	
8月	108.3	66.5	310.2	37.9	x	x	223.3	88.7	105.1	122.4	124.5	x	156.8	
9月	112.4	72.0	338.3	38.6	x	x	224.9	96.2	105.7	123.2	124.8	x	159.2	
10月	111.0	70.4	326.3	36.5	x	x	228.8	97.6	107.3	122.9	123.2	x	159.0	
11月	112.6	73.9	352.1	42.0	x	x	224.9	100.1	104.3	127.9	120.7	x	152.0	
12月	111.2	59.3	381.3	44.2	x	x	225.0	101.3	100.1	128.3	116.1	x	154.3	
4年 1月	114.0	51.6	461.1	46.6	x	x	224.0	111.4	98.6	127.4	113.6	x	154.4	
2月	115.5	69.2	480.2	52.2	x	x	221.6	110.7	99.5	121.3	110.6	x	156.5	
3月	115.4	73.4	475.1	51.2	x	x	219.8	115.1	79.1	121.8	114.1	x	148.5	
4月	110.3	117.1	404.5	40.3	x	x	230.8	104.6	69.3	122.4	109.4	x	153.4	
5月	114.0	89.3	489.9	43.6	x	x	240.6	109.6	79.6	119.7	109.8	x	156.2	
6月	116.2	79.0 r	559.7 r	45.0	x	x	244.1 r	113.0	94.4	120.8	108.7	x	146.0	
7月	112.2	52.3	562.7	49.2	x	x	249.8	108.3	96.2	118.3	105.0	x	144.5	
前月比(%)	▲ 3.4	▲ 33.8	0.5	9.3	x	x	2.3	▲ 4.2	1.9	▲ 2.1	▲ 3.4	x	▲ 1.0	

注： 1) 最新月は速報値で、rは訂正值です。 2) 令和3年12月までの数値は年間補正後の数値です。

特殊分類生産者製品在庫指数

(H27(2015) = 100)

分類 時系列	鉱工業 (製造 工業)	最 需 要 材	終 投 資 財	資 本 財	建 設 財	消 費 財	耐 久 消 費 財		生 産 財
							耐 久 消 費 財	非 耐 久 消 費 財	
ウェイト	10000.0	3433.8	807.4	20.5	786.9	2626.4	x	x	6566.2
原指数									
平成 29年	95.4	114.7	120.5	142.6	120.0	112.9	x	x	85.3
30年	102.4	130.6	149.9	148.5	150.0	124.7	x	x	87.7
令和 1年	116.8	146.5	186.0	693.9	172.8	134.4	x	x	101.3
2年	108.8	158.3	252.9	2,585.1	192.2	129.3	x	x	82.8
3年	111.0	157.2	251.7	2,864.2	183.7	128.2	x	x	86.9
3年 II期	106.2	160.9	240.0	2045.0	193.0	136.6	x	x	77.6
III期	111.8	161.8	254.3	2568.0	194.0	133.4	x	x	85.6
IV期	111.0	157.2	251.7	2,864.2	183.7	128.2	x	x	86.9
4年 I期	115.0	159.0	261.2	3,397.2	179.5	127.5	x	x	92.0
II期	114.9 r	167.0	307.0	4,399.3	200.4 r	124.0	x	x	87.6
3年 6月	106.2	160.9	240.0	2,045.0	193.0	136.6	x	x	77.6
7月	106.1	160.0	244.4	2,150.3	194.8	134.0	x	x	77.9
8月	107.4	156.8	242.4	2,125.9	193.4	130.5	x	x	81.6
9月	111.8	161.8	254.3	2,568.0	194.0	133.4	x	x	85.6
10月	112.4	160.2	246.4	2,494.8	187.8	133.8	x	x	87.4
11月	113.1	160.4	252.1	2,758.9	186.8	132.2	x	x	88.4
12月	111.0	157.2	251.7	2,864.2	183.7	128.2	x	x	86.9
4年 1月	114.2	158.7	269.5	3,484.9	185.7	124.7	x	x	90.9
2月	115.5	161.7	271.0	3,657.2	182.8	128.1	x	x	91.4
3月	115.0	159.0	261.2	3,397.2	179.5	127.5	x	x	92.0
4月	112.2	156.3	255.4	2,665.4	192.6	125.8	x	x	89.2
5月	115.2	162.5	282.4	3,573.6	196.6	125.7	x	x	90.5
6月	114.9 r	167.0	307.0	4,399.3	200.4 r	124.0	x	x	87.6
7月	110.6	165.3	316.8	4,673.0	203.3	118.7	x	x	82.0
前年同月比(%)	4.2	3.3	29.6	117.3	4.4	▲ 11.4	x	x	5.3
季節調整指数									
3年 II期	107.4	157.7	240.8	2198.9	190.1	131.8	x	x	80.6
III期	112.4	161.5	244.3	2,190.8	188.7	135.7	x	x	86.4
IV期	111.2	159.0	251.3	2,678.3	186.4	130.7	x	x	87.0
4年 I期	115.4	160.2	272.7	4,040.4	185.8	126.4	x	x	91.9
II期	116.2 r	163.7	308.0	4,730.4	197.3 r	119.6	x	x	91.0
3年 6月	107.4	157.7	240.8	2,198.9	190.1	131.8	x	x	80.6
7月	107.6	158.3	238.0	1,957.5	189.0	133.1	x	x	80.9
8月	108.3	157.9	234.9	1,915.2	188.1	133.9	x	x	81.9
9月	112.4	161.5	244.3	2,190.8	188.7	135.7	x	x	86.4
10月	111.0	158.3	241.4	2,229.7	187.6	133.0	x	x	86.4
11月	112.6	158.7	247.6	2,479.2	188.1	131.8	x	x	88.5
12月	111.2	159.0	251.3	2,678.3	186.4	130.7	x	x	87.0
4年 1月	114.0	162.9	275.1	3,760.1	188.7	128.1	x	x	88.7
2月	115.5	164.1	279.8	4,099.1	188.0	129.9	x	x	90.0
3月	115.4	160.2	272.7	4,040.4	185.8	126.4	x	x	91.9
4月	110.3	155.6	259.7	3,102.5	193.6	124.0	x	x	86.8
5月	114.0	161.2	289.2	4,090.2	196.4	122.7	x	x	89.4
6月	116.2 r	163.7	308.0	4,730.4	197.3 r	119.6	x	x	91.0
7月	112.2	163.6	308.4	4,254.0	197.3	117.9	x	x	85.2
前月比(%)	▲ 3.4	▲ 0.1	0.1	▲ 10.1	0.0	▲ 1.4	x	x	▲ 6.4

注： 1) 最新月は速報値で、rは訂正值です。 2) 令和3年12月までの数値は年間補正後の数値です。

宮崎県鉱工業指数作成概要

1 目的

宮崎県の鉱工業の動向を総合的に把握することを目的としています。

2 基準時

指数の基準年次は平成 27 年（2015 年）です。したがって、指数値は平成 27 年（2015 年）の平均を 100.0 とした比率で示されています。また、ウェイトは平成 27 年（2015 年）の産業構造によるものです。

3 指数の種類

現在作成・公表している指数の種類は以下のとおりです。

- ① 生産指数（付加価値額ウェイト）
- ② 生産者出荷指数
- ③ 生産者製品在庫指数

4 指数の対象範囲

各指数が対象としている範囲はいずれも製造工業です。

5 分類

日本標準産業分類に基づく業種分類と、採用品目をその用途により財別に格付けした特殊分類の 2 つの分類を設けています。

6 採用品目

採用品目は、各業種及び財ごとに代表性、重要性等を考慮して選定しています。

生産指数及び生産者出荷指数の採用品目数が 112 品目、生産者製品在庫指数の採用品目数が 76 品目です。

7 算式

基準時のウェイトで加重平均するラスパイレス算式により算出しています。算式は次のとおりです。

$$\text{個別指数} = \frac{\text{比較時数量}}{\text{基準時数量}} \times 100$$

$$\text{総合指数} = \frac{(\text{個別指数} \times \text{基準時ウェイト}) \text{の総和}}{\text{基準時ウェイトの総和}}$$

8 ウェイト

ウェイトの算定に当たっては、「経済センサス—活動調査」等を基礎資料として使用し、指数の業種分類概念に合うよう調整した上で算定しました。

なお、非採用業種については鉱工業（製造工業）全体でふくらましを行い、業種の中で採用しなかった品目については、概ね該当する品目ごとにふくらましを行いました。

9 季節調整

季節調整とは、1年間を通してほぼ規則的に繰り返す季節要素（気候の変化から成る自然的要因、盆、正月といった社会的な慣習や制度等の社会的要因）を除去することをいい、この季節要素を除去した指数が季節調整済指数です。

季節調整は米国センサス局の指数の X-12-ARIMA を利用しています。

鉱工業指数における季節調整済指数系列は、季節要因に加え、平日数要因、うるう年要因によっても調整されています（在庫指数は季節要因のみ）。

10 資料

採用品目の実数値は、「経済産業省生産動態統計調査」、厚生労働省「薬事工業生産動態統計調査」及び「宮崎県産業動態統計調査」の調査票情報を利用して独自に集計したもの並びに既存の資料によるものです。

宮崎県総合政策部統計調査課企画分析担当

〒880-8501 宮崎市橘通東二丁目10番1号

電話（0985）26-7042 FAX（0985）29-0534

メールアドレス tokeichosa@pref.miyazaki.lg.jp