

〔 〕海面漁業の生産構造

4 漁業従事者世帯

(1)総括 ～漁業従事者世帯数は14.2%減少～

漁業従事者世帯数（他の漁業経営体に雇われて海上作業に従事した者のいる世帯）は1,663世帯で、前回に比べ275世帯（14.2%）減少しました。

本県の動きを全国と比べると、減少率は全国値（17.8%）を3.6ポイント下回っており、従事者世帯数の全国順位は、11位でした。【表21,図14,図15】

地域別にみると、世帯数が最も多いのが県南の765世帯（構成比46.0%）、次いで県北615世帯（同37.0%）、県央283世帯（同17.0%）の順となっています。

これを前回と比べると、すべての地域で減少していますが、特に県南地域の減少率（19.0%）が高いのが目立ちます。【表22,図16】

表21 漁業従事者世帯数

区 分		7次	8次	9次	10次	2003年
調 査 年		昭58	昭63	平5	平10	平15
宮 崎 県	漁業従事者世帯数	2,983	2,756	2,072	1,938	1,663
	対 前 回 差	349	227	684	134	275
	増 減 率 (%)	10.5	7.6	24.8	6.5	14.2
全 国	漁業従事者世帯数	113,169	95,431	69,738	60,705	49,888
	対 前 回 差	14,213	17,738	25,693	9,033	10,817
	増 減 率 (%)	11.2	15.7	26.9	13.0	17.8

注： 漁業従事者世帯...過去1年間に生活の資として賃金報酬を得ることを目的とし、漁業経営体に雇われて又は共同経営に出資従事して30日以上漁業の海上作業に従事した世帯員がいる世帯。

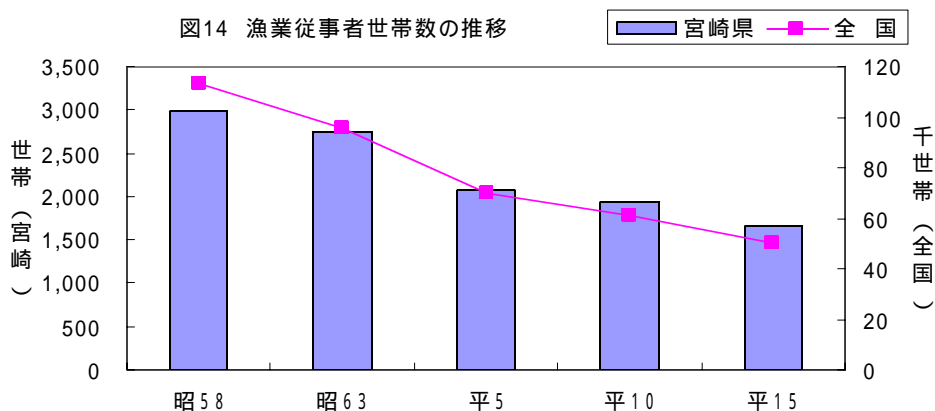


図15 漁業従事者世帯の増減率の推移

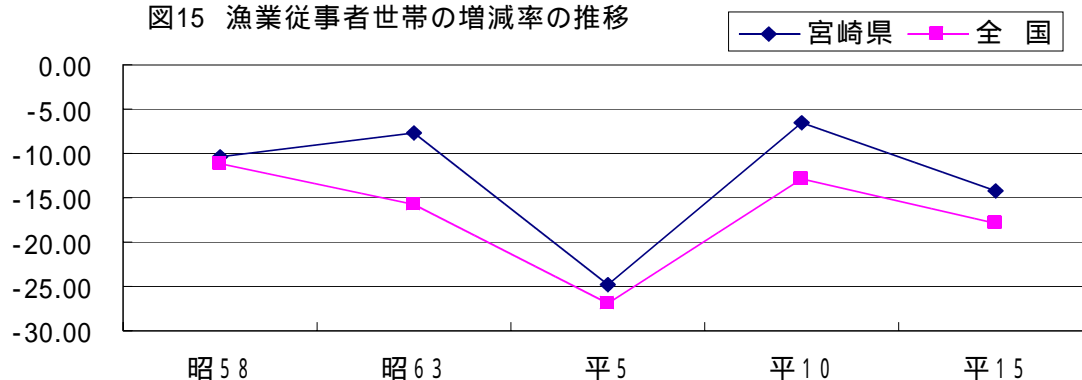
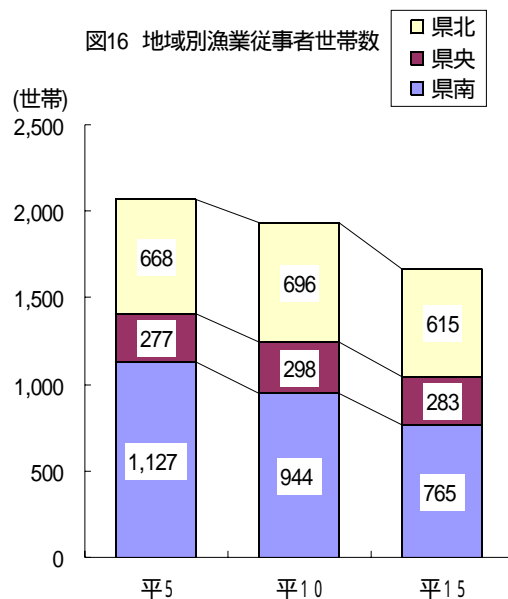


表22 地域別漁業従事者世帯数

区 分		9次	10次	2003年
調 査 年		平5	平10	平15
県 計		2,072	1,938	1,663
県 北	従事者世帯数	668	696	615
	構成比 (%)	32.2	35.9	37.0
	増減率 (%)	23.4	4.2	11.6
県 央	従事者世帯数	277	298	283
	構成比 (%)	13.4	15.4	17.0
	増減率 (%)	17.6	7.6	5.0
県 南	従事者世帯数	1,127	944	765
	構成比 (%)	54.4	48.7	46.0
	増減率 (%)	27.2	16.2	19.0

図16 地域別漁業従事者世帯数



(2) 漁業雇われ従事の主従別、主として従事した漁業種類別世帯数

漁業従事者世帯を、漁業雇われ従事の主従別にみると、漁業雇われのみの世帯が 49.4 % を占めて最も多く、次いで漁業雇われが主の世帯が 44.3 %、漁業雇われが従の世帯が 6.3 % を占めています。

全国の動きと比べると、漁業雇われが従の減少率 (31.6 %) が全国値 (20.8 %) を 10.8 ポイント上回っている点が特徴的です。

構成比を前回と比べると、漁業雇われのみが 3.1 ポイントの上昇、漁業雇われが主及び漁業雇われが従はそれぞれ 1.5 ポイントずつ低下しました。【表 23, 図 17】

表23 主従別漁業従事者世帯数

区 分		世 帯 数			構 成 比 (%)			対前回増減率(%)		
		平5	平10	平15	平5	平10	平15	平5	平10	平15
宮 崎 県	計	2,072	1,938	1,663	100.0	100.0	100.0	24.8	6.5	14.2
	漁業雇われのみ	921	898	822	44.4	46.3	49.4	20.9	2.5	8.5
	漁業雇われが主	973	888	737	47.0	45.8	44.3	26.3	8.7	17.0
	漁業雇われが従	178	152	104	8.6	7.8	6.3	34.1	14.6	31.6
全 国	計	69,738	60,705	49,888	100.0	100.0	100.0	26.9	13.0	17.8
	漁業雇われのみ	27,361	23,697	20,592	39.2	39.0	41.3	29.3	13.4	13.1
	漁業雇われが主	33,305	28,800	22,798	47.8	47.4	45.7	25.8	13.5	20.8
	漁業雇われが従	9,072	8,208	6,498	13.0	13.5	13.0	23.4	9.5	20.8

図17 主従別漁業従事者世帯数の推移

