

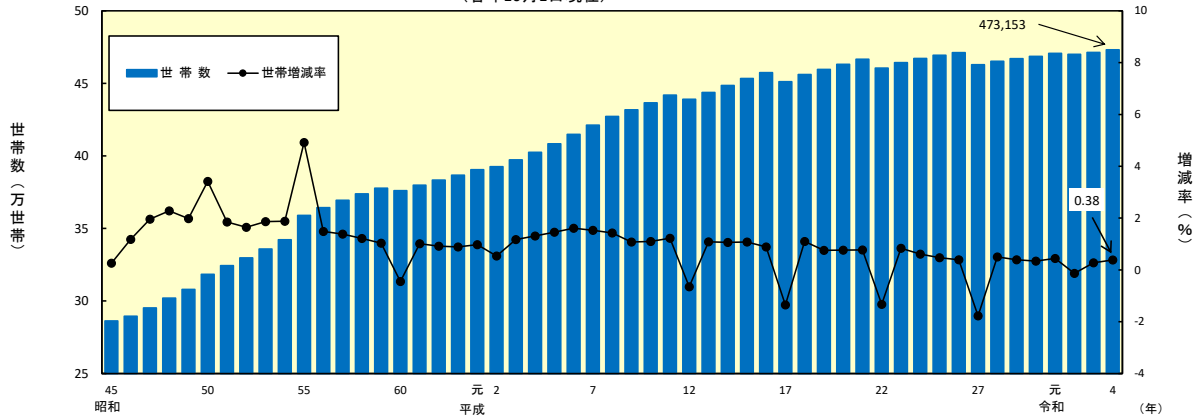
世帯数の推移

年	世帯数 (世帯)	増減数 (世帯)	増減率 (%)	1世帯当 たり人員 (人)	年	世帯数 (世帯)	増減数 (世帯)	増減率 (%)	1世帯当 たり人員 (人)	年	世帯数 (世帯)	増減数 (世帯)	増減率 (%)	1世帯当 たり人員 (人)
※ 昭和45	286,216	755	0.26	3.67	※ 7	421,222	6,337	1.53	2.79	※ 2	470,055	-632	-0.13	2.28
46	289,583	3,367	1.18	3.62	8	427,226	6,004	1.43	2.76	3	471,351	1,296	0.28	2.25
47	295,264	5,681	1.96	3.55	9	431,823	4,597	1.08	2.72	4	473,153	1,802	0.38	2.22
48	301,989	6,725	2.28	3.49	10	436,572	4,749	1.10	2.69					
49	307,963	5,974	1.98	3.46	11	441,880	5,308	1.22	2.66					
※ 50	318,478	10,515	3.41	3.41	※ 12	439,012	-2,868	-0.65	2.67					
51	324,364	5,886	1.85	3.38	13	443,789	4,777	1.09	2.63					
52	329,702	5,338	1.65	3.37	14	448,517	4,728	1.07	2.60					
53	335,858	6,156	1.87	3.35	15	453,349	4,832	1.08	2.57					
54	342,180	6,322	1.88	3.32	16	457,375	4,026	0.89	2.54					
※ 55	359,013	16,833	4.92	3.21	※ 17	451,208	-6,167	-1.35	2.56					
56	364,360	5,347	1.49	3.18	18	456,156	4,948	1.10	2.52					
57	369,407	5,047	1.39	3.16	19	459,607	3,451	0.76	2.49					
58	373,890	4,483	1.21	3.13	20	463,111	3,504	0.76	2.45					
59	377,744	3,854	1.03	3.10	21	466,699	3,588	0.77	2.43					
※ 60	376,071	-1,673	-0.44	3.13	※ 22	460,505	-6,194	-1.33	2.47					
61	379,872	3,801	1.01	3.09	23	464,362	3,857	0.84	2.44					
62	383,352	3,480	0.92	3.07	24	467,185	2,823	0.61	2.41					
63	386,755	3,403	0.89	3.04	25	469,386	2,201	0.47	2.39					
平成元	390,537	3,782	0.98	3.01	26	471,213	1,827	0.39	2.37					
※ 2	392,653	2,116	0.54	2.98	※ 27	462,858	-8,355	-1.77	2.39					
3	397,262	4,609	1.17	2.94	28	465,186	2,328	0.50	2.36					
4	402,466	5,204	1.31	2.90	29	467,011	1,825	0.39	2.33					
5	408,319	5,853	1.45	2.86	30	468,593	1,582	0.34	2.30					
6	414,885	6,566	1.61	2.83	令和元	470,687	2,094	0.45	2.28					

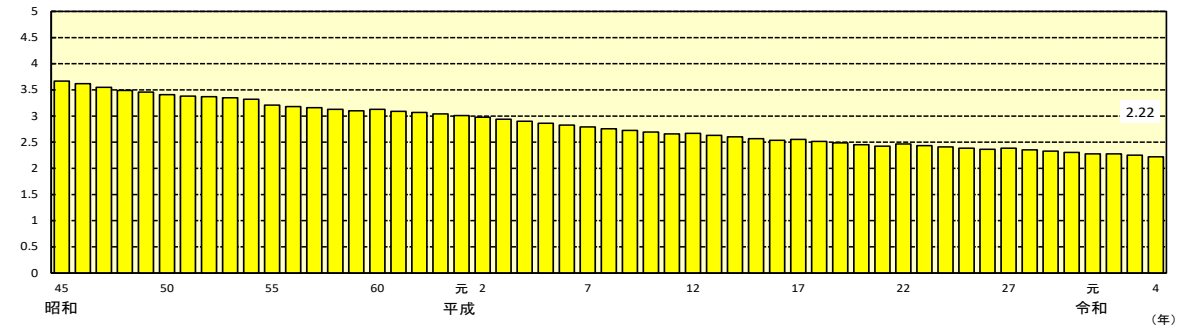
注1) ※は国勢調査世帯数

注2) 1世帯当たり人員は、総人口を世帯数で割ったものである。

世帯数及び世帯増減率の推移
(各年10月1日現在)



1世帯当たり人員の推移
(各年10月1日現在)



市町村別世帯数の推移

(各年10月1日現在推計世帯数)(世帯)

市町村		平成 25年	26年	※27年	28年	29年	30年	令和 元年	※2年	3年	4年
宮崎県		469,386	471,213	462,858	465,186	467,011	468,593	470,687	470,055	471,351	473,153
宮崎市		175,585	176,993	175,408	177,059	178,581	179,927	181,569	184,237	185,812	187,295
都城市		70,806	71,183	69,965	70,234	70,488	70,724	70,965	71,092	71,380	71,890
延岡市		53,279	53,264	51,751	51,862	51,893	51,913	52,009	51,566	51,510	51,393
日南市		23,404	23,343	22,678	22,614	22,540	22,410	22,340	22,071	21,796	21,738
小林市		19,846	19,828	19,498	19,616	19,644	19,644	19,699	19,162	19,155	19,198
日向市		25,213	25,334	24,815	25,032	25,087	25,146	25,255	25,111	25,084	25,165
串間市		8,300	8,293	7,952	7,921	7,854	7,821	7,715	7,225	7,154	7,075
西都市		12,205	12,173	12,004	11,998	12,011	12,005	12,030	11,783	11,748	11,845
えびの市		9,006	8,951	8,568	8,589	8,535	8,485	8,413	8,050	7,920	7,937
市計		397,644	399,362	392,639	394,925	396,633	398,075	399,995	400,297	401,559	403,536
北諸 郡	三股町	9,924	10,036	9,967	10,045	10,107	10,205	10,322	10,203	10,260	10,288
	計	9,924	10,036	9,967	10,045	10,107	10,205	10,322	10,203	10,260	10,288
西諸 郡	高原町	4,073	4,047	3,914	3,894	3,871	3,871	3,851	3,763	3,750	3,711
	計	4,073	4,047	3,914	3,894	3,871	3,871	3,851	3,763	3,750	3,711
東諸 郡	国富町	7,771	7,756	7,606	7,607	7,628	7,638	7,665	7,494	7,485	7,484
	綾町	2,897	2,914	2,915	2,928	2,908	2,921	2,915	2,857	2,854	2,870
	計	10,668	10,670	10,521	10,535	10,536	10,559	10,580	10,351	10,339	10,354
児湯 郡	高鍋町	8,857	8,906	8,678	8,669	8,636	8,642	8,637	8,685	8,671	8,701
	新富町	6,537	6,567	6,376	6,352	6,358	6,443	6,495	6,430	6,541	6,542
	西米良村	584	583	509	514	515	507	501	502	488	483
	木城町	1,973	1,973	1,958	1,966	1,979	1,961	1,947	1,886	1,892	1,879
	川南町	6,153	6,119	5,936	5,988	6,047	6,133	6,242	6,036	6,049	6,019
	都農町	4,017	4,022	3,940	3,954	3,991	4,003	4,019	3,960	3,959	3,979
計	28,121	28,170	27,397	27,443	27,526	27,689	27,841	27,499	27,600	27,603	
東白 杵郡	門川町	6,912	6,951	6,824	6,815	6,888	6,869	6,889	6,874	6,883	6,854
	諸塚村	703	710	688	694	696	676	666	628	618	617
	椎葉村	1,198	1,180	1,128	1,121	1,121	1,115	1,105	1,057	1,049	1,040
	美郷町	2,478	2,446	2,332	2,297	2,263	2,206	2,172	2,137	2,101	2,059
計	11,291	11,287	10,972	10,927	10,968	10,866	10,832	10,696	10,651	10,570	
西白 杵郡	高千穂町	4,753	4,772	4,678	4,647	4,606	4,576	4,554	4,519	4,508	4,471
	日之影町	1,584	1,556	1,493	1,491	1,492	1,488	1,468	1,493	1,462	1,423
	五ヶ瀬町	1,328	1,313	1,277	1,279	1,272	1,264	1,244	1,234	1,222	1,197
	計	7,665	7,641	7,448	7,417	7,370	7,328	7,266	7,246	7,192	7,091
町村計		71,742	71,851	70,219	70,261	70,378	70,518	70,692	69,758	69,792	69,617

注1) ※は国勢調査世帯数、それ以外の年は推計世帯数である。

市町村別世帯数及び1世帯当たり人員

市町村	人口 (人)	世帯数 (世帯)		R3.10.1~R4.9.30		1世帯 当たり 人員(人)	
		R3.10.1現在	R4.10.1現在	増減数 (世帯)	増減率 (%)		
宮崎県	1,051,518	471,351	473,153	1,802	0.38	2.22	
宮崎市	399,476	185,812	187,295	1,483	0.80	2.13	
都城市	158,777	71,380	71,890	510	0.71	2.21	
延岡市	115,101	51,510	51,393	-117	-0.23	2.24	
日南市	48,956	21,796	21,738	-58	-0.27	2.25	
小林市	42,574	19,155	19,198	43	0.22	2.22	
日向市	58,311	25,084	25,165	81	0.32	2.32	
串間市	16,137	7,154	7,075	-79	-1.10	2.28	
西都市	27,830	11,748	11,845	97	0.83	2.35	
えびの市	16,931	7,920	7,937	17	0.21	2.13	
市計	884,093	401,559	403,536	1,977	0.49	2.19	
北諸県郡	三股町	25,521	10,260	10,288	28	0.27	2.48
	計	25,521	10,260	10,288	28	0.27	2.48
西諸県郡	高原町	8,370	3,750	3,711	-39	-1.04	2.26
	計	8,370	3,750	3,711	-39	-1.04	2.26
東諸県郡	国富町	18,027	7,485	7,484	-1	-0.01	2.41
	綾町	6,784	2,854	2,870	16	0.56	2.36
	計	24,811	10,339	10,354	15	0.15	2.40
児湯郡	高鍋町	19,500	8,671	8,701	30	0.35	2.24
	新富町	16,301	6,541	6,542	1	0.02	2.49
	西米良村	968	488	483	-5	-1.02	2.00
	木城町	4,729	1,892	1,879	-13	-0.69	2.52
	川南町	14,759	6,049	6,019	-30	-0.50	2.45
	都農町	9,697	3,959	3,979	20	0.51	2.44
計	65,954	27,600	27,603	3	0.01	2.39	
東臼杵郡	門川町	16,935	6,883	6,854	-29	-0.42	2.47
	諸塚村	1,410	618	617	-1	-0.16	2.29
	椎葉村	2,385	1,049	1,040	-9	-0.86	2.29
	美郷町	4,545	2,101	2,059	-42	-2.00	2.21
	計	25,275	10,651	10,570	-81	-0.76	2.39
西臼杵郡	高千穂町	11,115	4,508	4,471	-37	-0.82	2.49
	日之影町	3,368	1,462	1,423	-39	-2.67	2.37
	五ヶ瀬町	3,264	1,222	1,197	-25	-2.05	2.73
	計	17,747	7,192	7,091	-101	-1.40	2.50
町村計	167,678	69,792	69,617	-175	-0.25	2.41	

注)1世帯当たり人員は、総人口を世帯数で割ったものである。

注)2宮崎県人口は、出生、死亡、転入及び転出の県外分のみを推計要素としているので、市町村の積み上げ人口には一致しない。

