

6 幼稚園

(1) 園数

園数は前年度と変わらず 139 園であった。

設置者別では、国立 1 園、公立 20 園、私立 118 園となっている。(表 26)

表26 年度別幼稚園数 (単位:園)

区 分	合計	国立	公立	私立
平成15年度	144	1	25	118
16	143	1	24	118
17	142	1	23	118
18	139	1	20	118
19	139	1	20	118

(2) 学級数

学級数は 581 学級で、前年度より 3 学級増加した。

設置者別では、国立 5 学級 (同数)、公立 37 学級 (1 学級増)、私立 539 学級 (2 学級増) となっている。

1 学級当たりの園児数は 18.8 人 (0.2 人減) となった。(表 27)

表27 年度別学級数 (単位:学級、人)

区 分	学 級 数				1学級当 り園児数
	計	国立	公立	私立	
平成15年度	574	4	42	528	19.7
16	579	4	42	533	19.0
17	570	5	42	523	18.9
18	578	5	36	537	19.0
19	581	5	37	539	18.8

(3) 園児数

園児数は 10,936 人で、前年度より 42 人減少した。

年齢別では、3 歳児が 2,934 人 (62 人増)、4 歳児が 3,763 人 (99 人減)、5 歳児が 4,239 人 (5 人減) となっている。

小学校第 1 学年の児童数に対する当該年 3 月の幼稚園修了者数の比率 (就園率) は 38.6%で、前年度より 0.6 ポイント低下した。

認可定員は 18,190 人で、国立は 160 人 (同数)、公立は 1,360 人 (5 人減)、私立は 16,670 人 (55 人増) であった。

認可定員と園児数との差は 7,254 人で、前年度より 92 人増加した。

(表 28・29)

表28 年度別園児数、修了者数 (単位:人、%)

区 分	園 児 数				前年度 修了者数	前年度修了者数 小学校1年児童数 × 100	
	計	3歳	4歳	5歳			
平成15年度	11,321	2,486	4,056	4,779	4,976	42.0	
16	11,021	2,592	3,854	4,575	4,795	41.1	
17	10,782	2,675	3,833	4,274	4,604	40.4	
18	10,978	2,872	3,862	4,244	4,309	39.2	
19	10,936	2,934	3,763	4,239	4,265	38.6	

(注) 1. 年齢は平成19年4月1日現在。
2. 3歳児園児数は3歳未満児（構造改革特別区域法第14条の規定に基づき入園した園児）を含む。

表29 年度別認可定員数、園児数 (単位:人)

区 分	計		国 立		公 立		私 立	
	認可定員	園児数	認可定員	園児数	認可定員	園児数	認可定員	園児数
平成15年度	18,715	11,321	160	121	1,785	698	16,770	10,502
16	18,470	11,021	160	116	1,720	640	16,590	10,265
17	18,315	10,782	160	147	1,590	634	16,565	10,001
18	18,140	10,978	160	150	1,365	594	16,615	10,234
19	18,190	10,936	160	156	1,360	621	16,670	10,159

(4) 教職員数

教員数は805人で、前年度と同数であった。

男女別では、男子が71人（5人増）、女子が734人（5人減）となっている。

教員のうち女子教員の占める割合は、91.2%で0.6ポイント低下した。

教員1人当たりの園児数は13.6人（同数）となった。 (表30)

表30 年度別教職員数(本務者) (単位:人、%)

区 分	教 員 数			教員のうち女子 教員の占める割合	教員1人当 たり園児数	職 員 数		
	計	男	女			計	男	女
平成15年度	796	67	729	91.6	14.2	146	78	68
16	817	66	751	91.9	13.5	156	79	77
17	814	65	749	92.0	13.2	168	93	75
18	805	66	739	91.8	13.6	171	90	81
19	805	71	734	91.2	13.6	173	90	83

7 専修学校

(1) 学校数

学校数は37校で、前年度より1校増加した。

設置者別では、私立のみとなっている。

(表 31)

表31 年度別学校数、生徒数 (単位:校、人)

区 分	国 立				私 立			
	学校 数	生 徒 数			学校 数	生 徒 数		
		計	男	女		計	男	女
平成15年度	1	136	8	128	32	4,340	1,910	2,430
16	-	-	-	-	34	4,565	1,928	2,637
17	-	-	-	-	36	4,871	1,967	2,904
18	-	-	-	-	36	4,713	1,882	2,831
19	-	-	-	-	37	4,507	1,786	2,721

(2) 学科数

学科数は98学科(3学科増)であった。

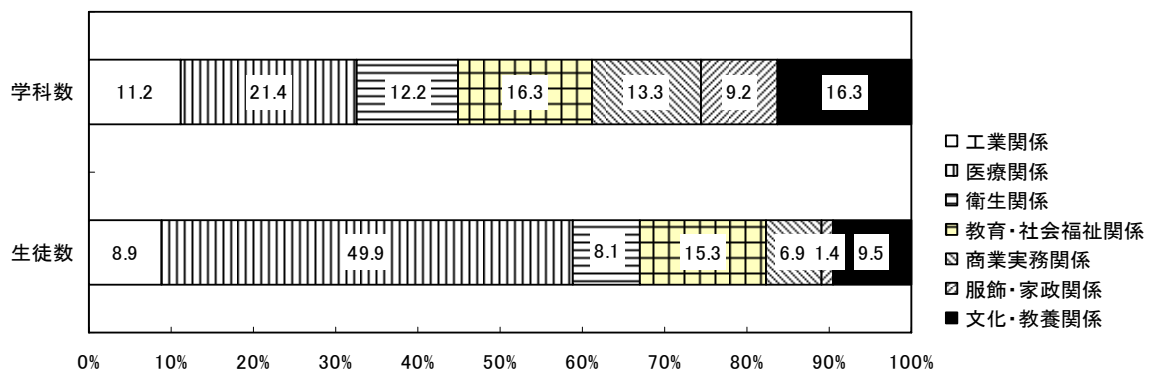
学科別では、医療関係の21学科が最も多く、次いで教育・社会福祉関係、文化・教養関係の16学科となっている。

(表 32、図 5)

表32 学科別学科数生徒数 (単位:人)

区 分	学 科 数	生 徒 数			
		私 立			
		計	高等 課程	専門 課程	一般 課程
計	98	4,507	528	3,902	77
工業関係	11	402	-	402	-
医療関係	21	2,249	469	1,780	-
衛生関係	12	367	31	266	70
教育・社会福祉関係	16	688	-	688	-
商業実務関係	13	310	-	310	-
服飾・家政関係	9	65	28	37	-
文化・教養関係	16	426	-	419	7

図5 学科別学科数、生徒数の構成比



(3) 生徒数

生徒数は4,507人で、前年度より206人減少した。

学科別では、医療関係2,249人(49.9%)、教育・社会福祉関係688人(15.3%)、文化・教養関係426人(9.5%)等となっている。

課程別では、専門課程が3,902人(242人減)、高等課程が528人(9人増)、一般課程が77人(27人増)となっている。

(表33・34)

表33 年度別学科別生徒数 (単位:人)

区 分	計	工	医	衛	教	商	服	文
		業	療	生	育	業	飾	化
		関	関	関	・	実	・	・
		係	係	係	福	務	家	教
					社	関	政	養
					会	係	関	関
					係		係	係
平成15年度	4,476	480	1,818	327	839	341	120	551
16	4,565	451	1,935	300	853	331	86	609
17	4,871	453	2,144	319	879	357	88	631
18	4,713	430	2,181	341	838	325	94	504
19	4,507	402	2,249	367	688	310	65	426

表34 課程別、男女別生徒数 (単位:人、%)

区 分	合 計			高等課程			専門課程			一般課程			男子生徒数の 占める比率
	計	男	女	計	男	女	計	男	女	計	男	女	
平成15年度	4,476	1,918	2,558	618	160	458	3,763	1,722	2,041	95	36	59	42.9
16	4,565	1,928	2,637	576	169	407	3,921	1,726	2,195	68	33	35	42.2
17	4,871	1,967	2,904	564	164	400	4,227	1,775	2,452	80	28	52	40.4
18	4,713	1,882	2,831	519	146	373	4,144	1,714	2,430	50	22	28	39.9
19	4,507	1,786	2,721	528	144	384	3,902	1,610	2,292	77	32	45	39.6

(4) 入学状況

入学定員は3,990人で、前年度より51人増加した。

このうち、春期定員(入学時期平成19年4月1日から5月1日まで)は3,860人となっている。

学科別の入学定員は、医療関係868人、文化・教養関係865人等となっている。

春期入学者数は2,107人(男892人、女1,215人)で、医療関係875人、教育・社会福祉関係323人等となっている。

(表35)

表35 学科別入学状況 (単位:人)

区 分	入 学 定 員		春期入学 志願者	春 期 入 学 者		
	計	うち春期		計	男	女
計	3,990	3,860	2,910	2,107	892	1,215
工 業 関 係	365	355	218	209	198	11
医 療 関 係	868	868	1,561	875	258	617
衛 生 関 係	620	620	260	239	91	148
教 育 ・ 社 会 福 祉 関 係	622	622	352	323	143	180
商 業 実 務 関 係	305	305	171	167	40	127
服 飾 ・ 家 政 関 係	345	325	31	26	1	25
文 化 ・ 教 養 関 係	865	765	317	268	161	107

(5) 就職者数

卒業生 2,098 人（男 913 人、女 1,185 人）のうち、84.1%にあたる 1,765 人（男 743 人、女 1,022 人）が就職した。

学科別の就職率では、医療関係 91.1%、衛生関係 90.1%、教育・社会福祉関係 87.3% 等となっている。（表 36）

表36 学科別卒業生数及び就職者数 (単位:人、%)

区 分	卒業生(18年度間)			就 職 者						就 職 率		
	計	男	女	関 係 分 野			その他の分野			計	男	女
				計	男	女	計	男	女			
計	2,098	913	1,185	1,657	686	971	108	57	51	84.1	81.4	86.2
工業関係	214	194	20	153	143	10	22	16	6	81.8	82.0	80.0
医療関係	717	162	555	640	155	485	13	5	8	91.1	98.8	88.8
衛生関係	172	56	116	154	54	100	1	-	1	90.1	96.4	87.1
教育・社会福祉関係	425	222	203	349	176	173	22	17	5	87.3	86.9	87.7
商業実務関係	164	46	118	127	26	101	6	3	3	81.1	63.0	88.1
服飾・家政関係	41	4	37	25	1	24	7	1	6	78.0	50.0	81.1
文化・教養関係	365	229	136	209	131	78	37	15	22	67.4	63.8	73.5

(6) 教職員数

教員数は 368 人（男 141 人、女 227 人）で、前年度より 3 人減少した。

教員のうち女子教員の占める割合は 61.7%で、前年度より 1.1ポイント上昇した。

（表 37）

表37 年度別教職員数 (単位:人、%)

区 分	教 員 数			教員のうち女子 教員の占める割合	職 員 数		
	計	男	女		計	男	女
平成15年度	312	127	185	59.3	102	45	57
16	337	135	202	59.9	109	48	61
17	363	145	218	60.1	110	48	62
18	371	146	225	60.6	109	51	58
19	368	141	227	61.7	111	49	62

8 各種学校

(1) 学校数

学校数は前年度と変わらず 10 校であった。

設置者別では、私立のみとなっている。 (表 38)

表 38 年度別学校数、生徒数 (単位:校、人)

区 分	私 立			
	学校数	生 徒 数		
		計	男	女
平成 15 年度	10	415	214	201
16	10	382	200	182
17	10	336	173	163
18	10	301	142	159
19	10	303	156	147

(2) 課程数

課程数は 12 課程 (同数) であった。

課程別では、服飾・家政関係が 6 課程、医療関係と予備校が 2 課程等となっている。

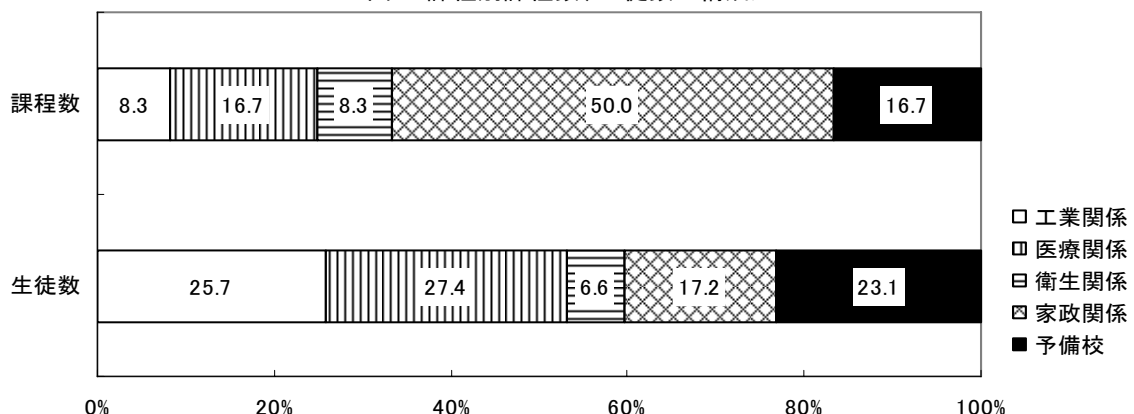
(表 39、図 6)

表 39 課程別生徒数

(単位:人)

区 分	課 程 数	生 徒 数									計のうち高卒以上 を入学資格とする 課程の生徒数
		合 計			修 業 年 限						
					1 年未 満			1 年 以 上			
		計	男	女	計	男	女	計	男	女	
計	12	303	156	147	13	-	13	290	156	134	59
工 業 関 係	1	78	78	-	-	-	-	78	78	-	-
医 療 関 係	2	83	9	74	-	-	-	83	9	74	-
衛 生 関 係	1	20	16	4	-	-	-	20	16	4	-
服 飾・家 政 関 係	6	52	1	51	13	-	13	39	1	38	3
予 備 校	2	70	52	18	-	-	-	70	52	18	56

図 6 課程別課程数、生徒数の構成比



(3) 生徒数

生徒数は 303 人で、前年度より 2 人増加した。

課程別では、医療関係 83 人 (27.4%)、工業関係 78 人 (25.7%)、服飾・家政関係 52 人 (17.2%) 等となっている。

男女別では、男子が工業関係 78 人 (50.0%)、予備校 52 人 (33.3%)、女子が医療関係 74 人 (50.3%)、服飾・家政関係 51 人 (34.7%) の順となっている。

(表 39・40)

表40 課程別生徒数 (単位:人)

区 分	計	工	医	衛	教	商	服	文	予
		業	療	生	育	業	飾	化	
		関	関	関	・	実	・	・	
		係	係	係	福	務	家	教	
					社	関	政	養	
					会	係	関	関	
					係			係	
									備
									校
平成15年度	415	124	124	37	-	-	56	-	74
16	382	118	105	44	-	-	53	-	62
17	336	95	90	35	-	-	61	-	55
18	301	82	88	25	-	-	50	-	56
19	303	78	83	20	-	-	52	-	70

(4) 教職員数

教員数は 27 人 (男 10 人、女 17 人) で、前年度と同数であった。

教員のうち女子教員の占める割合は 63.0%で、前年度より 3.7 ポイント上昇した。

(表 41)

表41 年度別教職員数 (単位:人、%)

区 分	教 員 数			教員のうち女子 教員の占める割合	職 員 数		
	計	男	女		計	男	女
平成15年度	28	11	17	60.7	5	1	4
16	28	12	16	57.1	4	-	4
17	27	11	16	59.3	5	1	4
18	27	11	16	59.3	5	1	4
19	27	10	17	63.0	7	1	6