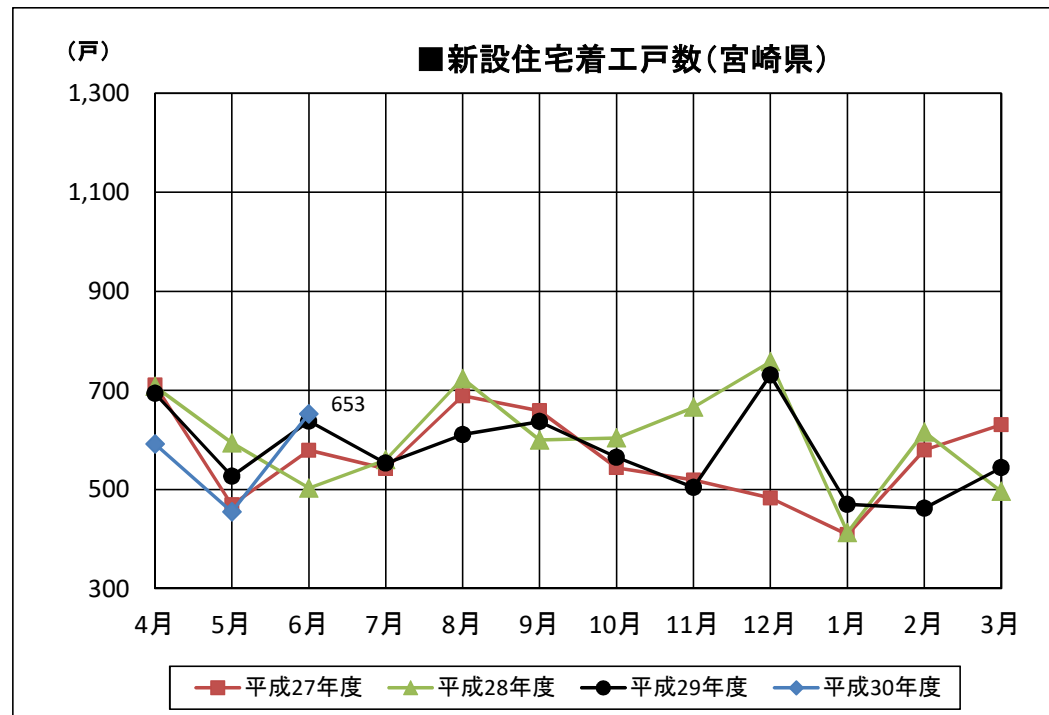
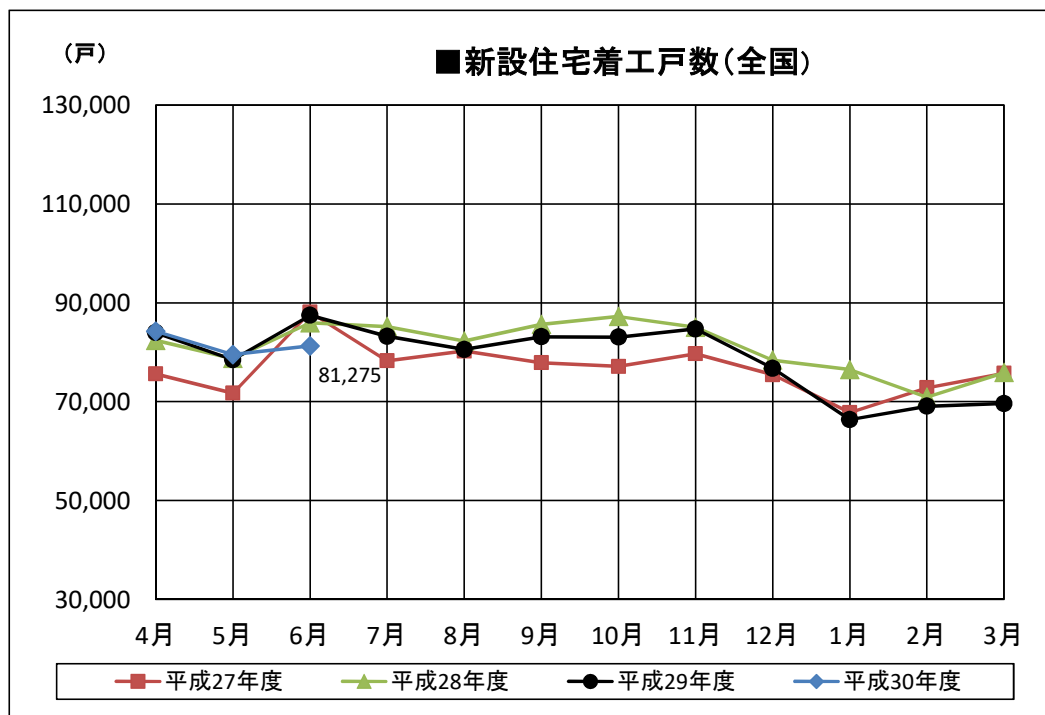


■新設住宅着工戸数の推移(全国・宮崎県)

	平成23年度		平成24年度		平成25年度		平成26年度		平成27年度		平成28年度		平成29年度		平成30年度		
	全国	宮崎県	全国	宮崎県	全国	宮崎県	全国	宮崎県	全国	宮崎県	全国	宮崎県	全国	宮崎県	全国	宮崎県	
4月	66,757	461	73,647	569	77,894	673	75,286	485	75,617	711	82,398	708	83,979	694	84,226	592	4月
5月	63,726	377	69,638	680	79,751	751	67,791	615	71,720	469	78,728	594	78,481	527	79,539	455	5月
6月	72,687	600	72,566	504	83,704	460	75,757	438	88,118	579	85,953	503	87,456	638	81,275	653	6月
7月	83,398	649	75,421	592	84,801	587	72,880	552	78,263	542	85,208	560	83,234	553			7月
8月	81,986	522	77,500	529	84,343	705	73,771	619	80,255	689	82,242	724	80,562	611			8月
9月	64,206	469	74,176	556	88,539	854	75,882	521	77,872	659	85,622	600	83,128	637			9月
10月	67,273	522	84,251	687	90,226	859	79,171	547	77,153	544	87,239	604	83,057	565			10月
11月	72,635	563	80,145	672	91,475	840	78,364	645	79,697	519	85,051	666	84,703	504			11月
12月	69,069	752	75,944	588	89,578	632	76,416	415	75,452	483	78,406	758	76,751	731			12月
1月	65,984	540	69,289	586	77,843	592	67,713	418	67,815	409	76,491	413	66,358	470			1月
2月	66,928	451	68,969	450	69,689	610	67,552	455	72,831	580	70,912	616	69,071	462			2月
3月	66,597	386	71,456	472	69,411	401	69,887	375	75,744	631	75,887	496	69,616	544			3月
合計	841,246	6,292	893,002	6,885	987,254	7,964	880,470	6,085	920,537	6,815	974,137	7,242	946,396	6,936	245,040	1,700	合計



着工新設住宅戸数集計一覧表：国データ集計値

平成 30 年 6 月分

	総戸数	床面積	新設住宅の資金							建築工法			住宅の種類			建て方			利用関係					
			構造		民間	公営	住金	公団	その他	在来工法	プレハブ	枠組壁	専用住宅	併用住宅	その他	一戸建	長屋建	共同	持家	貸家	給与	分譲	うちマンション	
			木造	その他																				
宮崎市	304	25,149	133	171	299	0	5	0	0	210	62	32	257	47	0	118	44	142	96	186	0	22	0	
都城市	93	9,373	80	13	93	0	0	0	0	78	13	2	91	2	0	79	14	0	67	18	0	8	0	
延岡市	94	8,169	26	68	94	0	0	0	0	84	3	7	93	1	0	23	16	55	22	16	0	56	55	
日南市	4	616	4	0	4	0	0	0	0	4	0	0	4	0	0	4	0	0	4	0	0	0	0	
小林市	22	1,746	21	1	12	0	10	0	0	11	1	10	22	0	0	9	13	0	8	13	0	1	0	
日向市	28	2,696	23	5	27	0	1	0	0	23	5	0	28	0	0	24	4	0	19	4	0	5	0	
串間市	2	***	2	0	1	0	1	0	0	2	0	0	2	0	0	2	0	0	2	0	0	0	0	
西都市	7	726	7	0	7	0	0	0	0	7	0	0	7	0	0	7	0	0	7	0	0	0	0	
えびの市	4	413	4	0	4	0	0	0	0	4	0	0	4	0	0	4	0	0	4	0	0	0	0	
市計	558	***	300	258	541	0	17	0	0	423	84	51	508	50	0	270	91	197	229	237	0	92	55	
北諸県郡	三股町	50	3,711	15	35	15	35	0	0	0	50	0	0	50	0	0	15	0	35	12	35	0	3	0
	計	50	3,711	15	35	15	35	0	0	0	50	0	0	50	0	0	15	0	35	12	35	0	3	0
西諸県郡	高原町	2	***	2	0	2	0	0	0	0	2	0	0	2	0	0	2	0	0	2	0	0	0	0
	計	2	***	2	0	2	0	0	0	0	2	0	0	2	0	0	2	0	0	2	0	0	0	0
東諸県郡	国富町	5	768	5	0	5	0	0	0	0	4	0	1	5	0	0	5	0	0	5	0	0	0	0
	綾町	1	***	1	0	1	0	0	0	0	1	0	0	1	0	0	1	0	0	1	0	0	0	0
	計	6	***	6	0	6	0	0	0	0	5	0	1	6	0	0	6	0	0	6	0	0	0	0
児湯郡	高鍋町	8	782	8	0	8	0	0	0	0	8	0	0	8	0	0	8	0	0	7	0	0	1	0
	新富町	2	***	2	0	2	0	0	0	0	2	0	0	2	0	0	2	0	0	1	1	0	0	0
	西米良村	0	0	0	0	0	0	0	0	0	0	0	0	0	0	0	0	0	0	0	0	0	0	0
	木城町	1	***	1	0	1	0	0	0	0	1	0	0	1	0	0	1	0	0	1	0	0	0	0
	川南町	9	877	9	0	9	0	0	0	0	9	0	0	9	0	0	9	0	0	6	2	0	1	0
	都農町	4	356	4	0	4	0	0	0	0	4	0	0	4	0	0	4	0	0	4	0	0	0	0
計	24	2,285	24	0	24	0	0	0	0	24	0	0	24	0	0	24	0	0	19	3	0	2	0	
東臼杵郡	門川町	10	1,181	10	0	10	0	0	0	0	10	0	0	10	0	0	10	0	0	8	0	0	2	0
	諸塚村	0	0	0	0	0	0	0	0	0	0	0	0	0	0	0	0	0	0	0	0	0	0	0
	椎葉村	3	180	3	0	0	3	0	0	0	3	0	0	3	0	0	3	0	0	0	3	0	0	0
	美郷町	0	0	0	0	0	0	0	0	0	0	0	0	0	0	0	0	0	0	0	0	0	0	0
	計	13	1,361	13	0	10	3	0	0	0	13	0	0	13	0	0	13	0	0	8	3	0	2	0
西臼杵郡	高千穂町	0	0	0	0	0	0	0	0	0	0	0	0	0	0	0	0	0	0	0	0	0	0	0
	日之影町	0	0	0	0	0	0	0	0	0	0	0	0	0	0	0	0	0	0	0	0	0	0	0
	五ヶ瀬町	0	0	0	0	0	0	0	0	0	0	0	0	0	0	0	0	0	0	0	0	0	0	0
	計	0	0	0	0	0	0	0	0	0	0	0	0	0	0	0	0	0	0	0	0	0	0	0
郡計	95	***	60	35	57	38	0	0	0	94	0	1	95	0	0	60	0	35	47	41	0	7	0	
県計	653	57,516	360	293	598	38	17	0	0	517	84	52	603	50	0	330	91	232	276	278	0	99	55	

着工新設住宅戸数集計一覧表【戸建のみ】：国データ集計値

平成 30 年 6 月分

	総戸数	床面積	構造		新設住宅の資金					建築工法			住宅の種類			建て方			利用関係				
			木造	その他	民間	公営	住金	公団	その他	在来工法	プレハブ	枠組壁	専用住宅	併用住宅	その他	一戸建	長屋建	共同	持家	貸家	給与	分譲	
宮崎市	118	13,578	101	17	117	0	1	0	0	92	20	6	115	3	0	118	0	0	96	0	0	22	
都城市	79	8,625	76	3	79	0	0	0	0	74	3	2	77	2	0	79	0	0	67	4	0	8	
延岡市	23	2,659	20	3	23	0	0	0	0	19	3	1	22	1	0	23	0	0	22	0	0	1	
日南市	4	616	4	0	4	0	0	0	0	4	0	0	4	0	0	4	0	0	4	0	0	0	
小林市	9	997	8	1	9	0	0	0	0	8	1	0	9	0	0	9	0	0	8	0	0	1	
日向市	24	2,611	23	1	23	0	1	0	0	23	1	0	24	0	0	24	0	0	19	0	0	5	
串間市	2	***	2	0	1	0	1	0	0	2	0	0	2	0	0	2	0	0	2	0	0	0	
西都市	7	726	7	0	7	0	0	0	0	7	0	0	7	0	0	7	0	0	7	0	0	0	
えびの市	4	413	4	0	4	0	0	0	0	4	0	0	4	0	0	4	0	0	4	0	0	0	
市計	270	***	245	25	267	0	3	0	0	233	28	9	264	6	0	270	0	0	229	4	0	37	
北諸県郡	三股町	15	1,700	15	0	15	0	0	0	15	0	0	15	0	0	15	0	0	12	0	0	3	
	計	15	1,700	15	0	15	0	0	0	15	0	0	15	0	0	15	0	0	12	0	0	3	
西諸県郡	高原町	2	***	2	0	2	0	0	0	2	0	0	2	0	0	2	0	0	2	0	0	0	
	計	2	***	2	0	2	0	0	0	2	0	0	2	0	0	2	0	0	2	0	0	0	
東諸県郡	国富町	5	768	5	0	5	0	0	0	4	0	1	5	0	0	5	0	0	5	0	0	0	
	綾町	1	***	1	0	1	0	0	0	1	0	0	1	0	0	1	0	0	1	0	0	0	
	計	6	***	6	0	6	0	0	0	5	0	1	6	0	0	6	0	0	6	0	0	0	
児湯郡	高鍋町	8	782	8	0	8	0	0	0	8	0	0	8	0	0	8	0	0	7	0	0	1	
	新富町	2	***	2	0	2	0	0	0	2	0	0	2	0	0	2	0	0	1	1	0	0	
	西米良村	0	0	0	0	0	0	0	0	0	0	0	0	0	0	0	0	0	0	0	0	0	
	木城町	1	***	1	0	1	0	0	0	1	0	0	1	0	0	1	0	0	1	0	0	0	
	川南町	9	877	9	0	9	0	0	0	9	0	0	9	0	0	9	0	0	6	2	0	1	
	都農町	4	356	4	0	4	0	0	0	4	0	0	4	0	0	4	0	0	4	0	0	0	
	計	24	2,285	24	0	24	0	0	0	24	0	0	24	0	0	24	0	0	19	3	0	2	
東臼杵郡	門川町	10	1,181	10	0	10	0	0	0	10	0	0	10	0	0	10	0	0	8	0	0	2	
	諸塚村	0	0	0	0	0	0	0	0	0	0	0	0	0	0	0	0	0	0	0	0	0	
	椎葉村	3	180	3	0	0	3	0	0	3	0	0	3	0	0	3	0	0	0	3	0	0	
	美郷町	0	0	0	0	0	0	0	0	0	0	0	0	0	0	0	0	0	0	0	0	0	
	計	13	1,361	13	0	10	3	0	0	13	0	0	13	0	0	13	0	0	8	3	0	2	
西臼杵郡	高千穂町	0	0	0	0	0	0	0	0	0	0	0	0	0	0	0	0	0	0	0	0	0	
	日之影町	0	0	0	0	0	0	0	0	0	0	0	0	0	0	0	0	0	0	0	0	0	
	五ヶ瀬町	0	0	0	0	0	0	0	0	0	0	0	0	0	0	0	0	0	0	0	0	0	
計	0	0	0	0	0	0	0	0	0	0	0	0	0	0	0	0	0	0	0	0	0	0	
郡計	60	***	60	0	57	3	0	0	0	59	0	1	60	0	0	60	0	0	47	6	0	7	
県計	330	36,842	305	25	324	3	3	0	0	292	28	10	324	6	0	330	0	0	276	10	0	44	

着工新設住宅戸数集計一覧表：国データ集計値

平成 30 年 4 月 ~ 平成 30 年 6 月分

	総戸数	床面積	新設住宅の資金							建築工法			住宅の種類			建て方			利用関係					
			構造		民間	公営	住金	公団	その他	在来工法	プレハブ	枠組壁	専用住宅	併用住宅	その他	一戸建	長屋建	共同	持家	貸家	給与	分譲	うちマンション	
			木造	その他																				
宮崎市	745	60,258	378	367	715	0	30	0	0	545	94	106	680	65	0	303	121	321	246	386	2	111	55	
都城市	208	20,457	191	17	207	0	1	0	0	188	17	3	204	4	0	169	23	16	144	45	1	18	0	
延岡市	227	19,115	113	114	225	0	2	0	0	190	7	30	223	4	0	85	44	98	74	88	0	65	55	
日南市	26	2,569	16	10	26	0	0	0	0	16	10	0	25	1	0	16	6	4	16	10	0	0	0	
小林市	60	5,207	43	17	50	0	10	0	0	48	1	11	60	0	0	31	29	0	23	31	0	6	0	
日向市	115	10,798	83	32	113	0	2	0	0	94	9	12	114	1	0	79	12	24	66	36	0	13	0	
串間市	12	1,306	12	0	11	0	1	0	0	12	0	0	11	1	0	12	0	0	9	0	0	3	0	
西都市	33	2,980	33	0	21	0	12	0	0	19	1	13	32	1	0	21	12	0	21	12	0	0	0	
えびの市	12	1,445	12	0	12	0	0	0	0	12	0	0	12	0	0	12	0	0	11	1	0	0	0	
市計	1,438	124,135	881	557	1,380	0	58	0	0	1,124	139	175	1,361	77	0	728	247	463	610	609	3	216	110	
北諸県郡	三股町	60	4,846	25	35	25	35	0	0	0	60	0	0	60	0	0	25	0	35	20	35	0	5	0
	計	60	4,846	25	35	25	35	0	0	0	60	0	0	60	0	0	25	0	35	20	35	0	5	0
西諸県郡	高原町	7	626	7	0	7	0	0	0	0	7	0	0	7	0	0	7	0	0	7	0	0	0	0
	計	7	626	7	0	7	0	0	0	0	7	0	0	7	0	0	7	0	0	7	0	0	0	0
東諸県郡	国富町	36	3,804	36	0	28	0	8	0	0	27	0	9	36	0	0	28	8	0	19	8	0	9	0
	綾町	29	1,900	29	0	5	0	24	0	0	5	0	24	29	0	0	5	24	0	5	24	0	0	0
	計	65	5,704	65	0	33	0	32	0	0	32	0	33	65	0	0	33	32	0	24	32	0	9	0
児湯郡	高鍋町	30	2,751	30	0	30	0	0	0	0	24	0	6	30	0	0	24	6	0	15	7	0	8	0
	新富町	18	2,088	15	3	18	0	0	0	0	15	3	0	18	0	0	18	0	0	16	2	0	0	0
	西米良村	0	0	0	0	0	0	0	0	0	0	0	0	0	0	0	0	0	0	0	0	0	0	0
	木城町	6	572	5	1	6	0	0	0	0	5	1	0	6	0	0	6	0	0	6	0	0	0	0
	川南町	21	2,276	21	0	21	0	0	0	0	20	0	1	21	0	0	21	0	0	18	2	0	1	0
	都農町	16	1,485	16	0	10	0	6	0	0	9	1	6	16	0	0	10	6	0	10	6	0	0	0
	計	91	9,172	87	4	85	0	6	0	0	73	5	13	91	0	0	79	12	0	65	17	0	9	0
東臼杵郡	門川町	20	2,411	20	0	20	0	0	0	0	20	0	0	20	0	0	20	0	0	18	0	0	2	0
	諸塚村	1	***	1	0	1	0	0	0	0	1	0	0	1	0	0	1	0	0	1	0	0	0	0
	椎葉村	3	180	3	0	0	3	0	0	0	3	0	0	3	0	0	3	0	0	0	3	0	0	0
	美郷町	2	***	2	0	2	0	0	0	0	2	0	0	2	0	0	2	0	0	2	0	0	0	0
	計	26	3,034	26	0	23	3	0	0	0	26	0	0	26	0	0	26	0	0	21	3	0	2	0
西臼杵郡	高千穂町	10	852	2	8	2	8	0	0	0	10	0	0	10	0	0	2	0	8	2	8	0	0	0
	日之影町	2	***	2	0	2	0	0	0	0	2	0	0	2	0	0	2	0	0	2	0	0	0	0
	五ヶ瀬町	1	***	1	0	1	0	0	0	0	0	1	0	1	0	0	1	0	0	1	0	0	0	0
	計	13	1,219	5	8	5	8	0	0	0	12	1	0	13	0	0	5	0	8	5	8	0	0	0
郡計	262	24,601	215	47	178	46	38	0	0	210	6	46	262	0	0	175	44	43	142	95	0	25	0	
県計	1,700	148,736	1,096	604	1,558	46	96	0	0	1,334	145	221	1,623	77	0	903	291	506	752	704	3	241	110	

着工新設住宅戸数集計一覧表【戸建のみ】：国データ集計値

平成 30 年 4 月～平成 30 年 6 月分

	総戸数	床面積	構造		新設住宅の資金					建築工法			住宅の種類			建て方			利用関係			
			木造	その他	民間	公営	住金	公団	その他	在来工法	プレハブ	枠組壁	専用住宅	併用住宅	その他	一戸建	長屋建	共同	持家	貸家	給与	分譲
宮崎市	303	34,500	272	31	299	0	4	0	0	256	39	8	298	5	0	303	0	0	243	2	2	56
都城市	169	18,660	162	7	168	0	1	0	0	159	7	3	165	4	0	169	0	0	144	6	1	18
延岡市	85	9,936	77	8	83	0	2	0	0	76	7	2	81	4	0	85	0	0	74	1	0	10
日南市	16	2,053	16	0	16	0	0	0	0	16	0	0	15	1	0	16	0	0	16	0	0	0
小林市	31	3,622	30	1	31	0	0	0	0	29	1	1	31	0	0	31	0	0	23	2	0	6
日向市	79	9,056	75	4	77	0	2	0	0	70	5	4	78	1	0	79	0	0	66	0	0	13
串間市	12	1,306	12	0	11	0	1	0	0	12	0	0	11	1	0	12	0	0	9	0	0	3
西都市	21	2,314	21	0	21	0	0	0	0	19	1	1	20	1	0	21	0	0	21	0	0	0
えびの市	12	1,445	12	0	12	0	0	0	0	12	0	0	12	0	0	12	0	0	11	1	0	0
市計	728	82,892	677	51	718	0	10	0	0	649	60	19	711	17	0	728	0	0	607	12	3	106
北諸県郡	三股町	25	2,835	25	0	25	0	0	0	25	0	0	25	0	0	25	0	0	20	0	0	5
	計	25	2,835	25	0	25	0	0	0	25	0	0	25	0	0	25	0	0	20	0	0	5
西諸県郡	高原町	7	626	7	0	7	0	0	0	7	0	0	7	0	0	7	0	0	7	0	0	0
	計	7	626	7	0	7	0	0	0	7	0	0	7	0	0	7	0	0	7	0	0	0
東諸県郡	国富町	28	3,355	28	0	28	0	0	0	27	0	1	28	0	0	28	0	0	19	0	0	9
	綾町	5	544	5	0	5	0	0	0	5	0	0	5	0	0	5	0	0	5	0	0	0
	計	33	3,899	33	0	33	0	0	0	32	0	1	33	0	0	33	0	0	24	0	0	9
児湯郡	高鍋町	24	2,363	24	0	24	0	0	0	24	0	0	24	0	0	24	0	0	15	1	0	8
	新富町	18	2,088	15	3	18	0	0	0	15	3	0	18	0	0	18	0	0	16	2	0	0
	西米良村	0	0	0	0	0	0	0	0	0	0	0	0	0	0	0	0	0	0	0	0	0
	木城町	6	572	5	1	6	0	0	0	5	1	0	6	0	0	6	0	0	6	0	0	0
	川南町	21	2,276	21	0	21	0	0	0	20	0	1	21	0	0	21	0	0	18	2	0	1
	都農町	10	1,152	10	0	10	0	0	0	9	1	0	10	0	0	10	0	0	10	0	0	0
	計	79	8,451	75	4	79	0	0	0	73	5	1	79	0	0	79	0	0	65	5	0	9
東臼杵郡	門川町	20	2,411	20	0	20	0	0	0	20	0	0	20	0	0	20	0	0	18	0	0	2
	諸塚村	1	***	1	0	1	0	0	0	1	0	0	1	0	0	1	0	0	1	0	0	0
	椎葉村	3	180	3	0	0	3	0	0	3	0	0	3	0	0	3	0	0	0	3	0	0
	美郷町	2	***	2	0	2	0	0	0	2	0	0	2	0	0	2	0	0	2	0	0	0
	計	26	3,034	26	0	23	3	0	0	26	0	0	26	0	0	26	0	0	21	3	0	2
西臼杵郡	高千穂町	2	***	2	0	2	0	0	0	2	0	0	2	0	0	2	0	0	2	0	0	0
	日之影町	2	***	2	0	2	0	0	0	2	0	0	2	0	0	2	0	0	2	0	0	0
	五ヶ瀬町	1	***	1	0	1	0	0	0	0	1	0	1	0	0	1	0	0	1	0	0	0
	計	5	614	5	0	5	0	0	0	4	1	0	5	0	0	5	0	0	5	0	0	0
郡計	175	19,459	171	4	172	3	0	0	0	167	6	2	175	0	0	175	0	0	142	8	0	25
県計	903	102,351	848	55	890	3	10	0	0	816	66	21	886	17	0	903	0	0	749	20	3	131

着工新設住宅統計集計表：国データ集計値

当 期 (平成30年4月分～平成30年6月) 前 期 (平成29年4月分～平成29年6月)

	合計	構 造		新 設 住 宅 の 資 金					建 築 工 法			利 用 関 係				
		木 造	そ の 他	民 間	公 営	住 金	公 団	そ の 他	在 来 工 法	プ レ ハ ブ	枠 組 壁	持 家	貸 家	給 与	分 譲	
戸 数	当 期	1,700	1,096	604	1,558	46	96	0	0	1,334	145	221	752	704	3	241
	前 期	1,859	1,185	674	1,794	35	28	0	2	1,480	212	167	784	822	11	242
	伸 び 数	△ 159	△ 89	△ 70	△ 236	11	68	0	△ 2	△ 146	△ 67	54	△ 32	△ 118	△ 8	△ 1
	伸 び 率	△ 8.6	△ 7.5	△ 10.4	△ 13.2	31.4	242.9	---	△ 100.0	△ 9.9	△ 31.6	32.3	△ 4.1	△ 14.4	△ 72.7	△ 0.4
床 面 積	当 期	148,736	108,915	39,821	139,975	2,796	5,965	0	0	122,963	12,385	13,388	87,782	37,785	445	22,724
	前 期	157,687	117,185	40,502	153,413	2,048	2,051	0	175	129,784	16,497	11,406	89,879	44,045	865	22,898
	伸 び 数	△ 8,951	△ 8,270	△ 681	△ 13,438	748	3,914	0	△ 175	△ 6,821	△ 4,112	1,982	△ 2,097	△ 6,260	△ 420	△ 174
	伸 び 率	△ 5.7	△ 7.1	△ 1.7	△ 8.8	36.5	190.8	---	△ 100.0	△ 5.3	△ 24.9	17.4	△ 2.3	△ 14.2	△ 48.6	△ 0.8
	当 期 一戸当床面積	87.49	99.38	65.93	89.84	60.78	62.14	---	---	92.18	85.41	60.58	116.73	53.67	148.33	94.29
	前 期 一戸当床面積	84.82	98.89	60.09	85.51	58.51	73.25	---	87.50	87.69	77.82	68.30	114.64	53.58	78.64	94.62
工 事 費 予 定 額	当 期	2,495,660	1,670,851	824,809	2,332,365	74,813	88,482	0	0	2,047,041	251,869	196,750	1,437,839	664,535	16,339	376,947
	前 期	2,547,304	1,739,790	807,514	2,457,404	55,000	32,300	0	2,600	2,039,068	334,436	173,800	1,447,162	736,072	32,625	331,445
	伸 び 数	△ 51,644	△ 68,939	17,295	△ 125,039	19,813	56,182	0	△ 2,600	7,973	△ 82,567	22,950	△ 9,323	△ 71,537	△ 16,286	45,502
	伸 び 率	△ 2.0	△ 4.0	2.1	△ 5.1	36.0	173.9	---	△ 100.0	0.4	△ 24.7	13.2	△ 0.6	△ 9.7	△ 49.9	13.7
	当 期 一戸当工事費	1,468	1,524	1,366	1,497	1,626	922	---	---	1,535	1,737	890	1,912	944	5,446	1,564
	前 期 一戸当工事費	1,370	1,468	1,198	1,370	1,571	1,154	---	1,300	1,378	1,578	1,041	1,846	895	2,966	1,370

【単位：戸数：「戸」、床面積：「㎡」、工事費予定額：「万円」、伸び率：「%】

平成30年度月別着工新設住宅戸数集計一覧表:国データ集計値

	総戸数	床面積	構造		新設住宅の資金					建築工法			住宅の種類			建て方			利用関係				
			木造	その他	民間	公営	住金	公団	その他	在来工法	プレハブ	枠組壁	専用住宅	併用住宅	その他	一戸建	長屋建	共同	持家	貸家	給与	分譲	うちマンション
4月	592	52,124	388	204	562	0	30	0	0	490	24	78	571	21	0	317	81	194	255	221	1	115	55
5月	455	39,096	348	107	398	8	49	0	0	327	37	91	449	6	0	256	119	80	221	205	2	27	0
6月	653	57,516	360	293	598	38	17	0	0	517	84	52	603	50	0	330	91	232	276	278	0	99	55
7月																							
8月																							
9月																							
10月																							
11月																							
12月																							
1月																							
2月																							
3月																							
合計	1,700	148,736	1,096	604	1,558	46	96	0	0	1,334	145	221	1,623	77	0	903	291	506	752	704	3	241	110