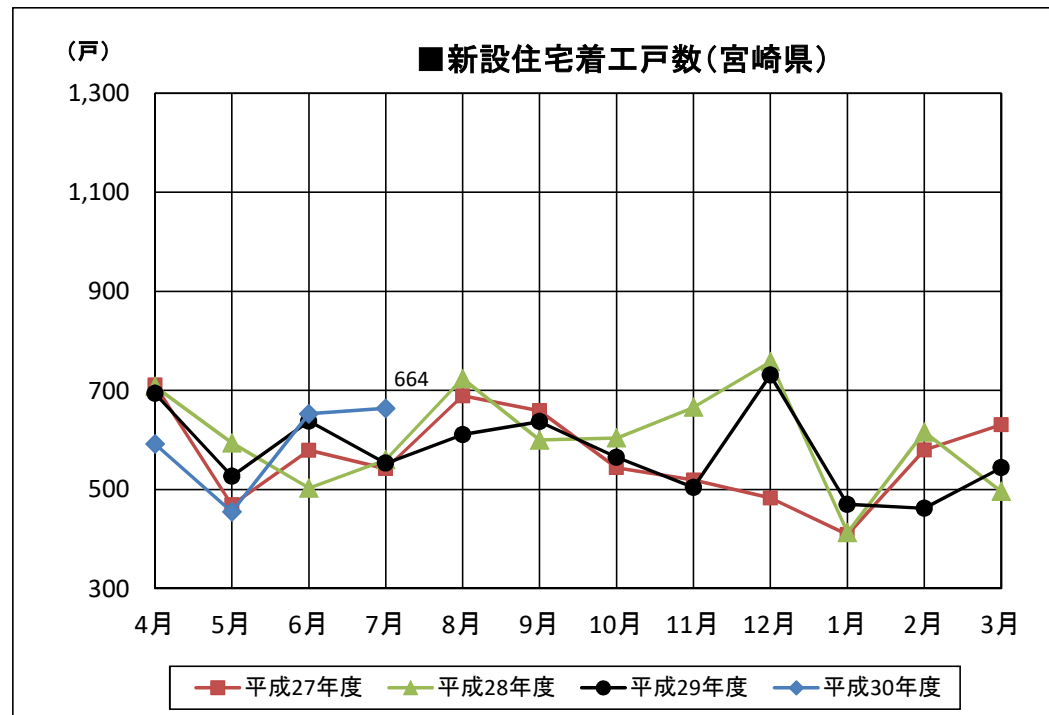
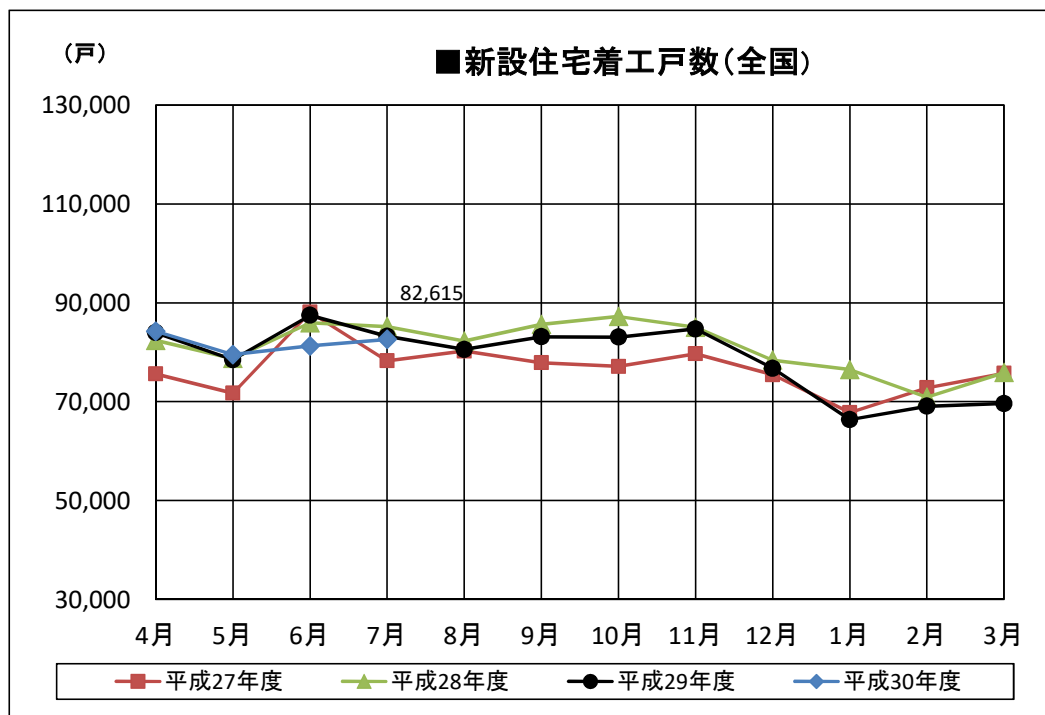


■新設住宅着工戸数の推移(全国・宮崎県)

	平成23年度		平成24年度		平成25年度		平成26年度		平成27年度		平成28年度		平成29年度		平成30年度		
	全国	宮崎県	全国	宮崎県	全国	宮崎県	全国	宮崎県	全国	宮崎県	全国	宮崎県	全国	宮崎県	全国	宮崎県	
4月	66,757	461	73,647	569	77,894	673	75,286	485	75,617	711	82,398	708	83,979	694	84,226	592	4月
5月	63,726	377	69,638	680	79,751	751	67,791	615	71,720	469	78,728	594	78,481	527	79,539	455	5月
6月	72,687	600	72,566	504	83,704	460	75,757	438	88,118	579	85,953	503	87,456	638	81,275	653	6月
7月	83,398	649	75,421	592	84,801	587	72,880	552	78,263	542	85,208	560	83,234	553	82,615	664	7月
8月	81,986	522	77,500	529	84,343	705	73,771	619	80,255	689	82,242	724	80,562	611			8月
9月	64,206	469	74,176	556	88,539	854	75,882	521	77,872	659	85,622	600	83,128	637			9月
10月	67,273	522	84,251	687	90,226	859	79,171	547	77,153	544	87,239	604	83,057	565			10月
11月	72,635	563	80,145	672	91,475	840	78,364	645	79,697	519	85,051	666	84,703	504			11月
12月	69,069	752	75,944	588	89,578	632	76,416	415	75,452	483	78,406	758	76,751	731			12月
1月	65,984	540	69,289	586	77,843	592	67,713	418	67,815	409	76,491	413	66,358	470			1月
2月	66,928	451	68,969	450	69,689	610	67,552	455	72,831	580	70,912	616	69,071	462			2月
3月	66,597	386	71,456	472	69,411	401	69,887	375	75,744	631	75,887	496	69,616	544			3月
合計	841,246	6,292	893,002	6,885	987,254	7,964	880,470	6,085	920,537	6,815	974,137	7,242	946,396	6,936	327,655	2,364	合計



着工新設住宅戸数集計一覧表：国データ集計値

平成 30 年 7 月分

	総戸数	床面積	新設住宅の資金							建築工法			住宅の種類			建て方			利用関係				
			構造		民間	公営	住金	公団	その他	在来工法	プレハブ	枠組壁	専用住宅	併用住宅	その他	一戸建	長屋建	共同	持家	貸家	給与	分譲	うちマンション
			木造	その他																			
宮崎市	312	25,457	133	179	299	0	13	0	0	226	72	14	311	1	0	146	32	134	129	169	1	13	0
都城市	132	11,229	74	58	132	0	0	0	0	102	29	1	130	2	0	78	0	54	56	57	1	18	0
延岡市	52	5,035	47	5	51	0	0	0	1	36	5	11	52	0	0	40	12	0	34	10	0	8	0
日南市	10	1,086	10	0	10	0	0	0	0	10	0	0	10	0	0	10	0	0	9	0	0	1	0
小林市	9	971	9	0	9	0	0	0	0	9	0	0	9	0	0	9	0	0	6	0	0	3	0
日向市	39	3,768	32	7	39	0	0	0	0	36	0	3	38	1	0	33	6	0	23	6	0	10	0
串間市	21	1,485	9	12	21	0	0	0	0	9	12	0	21	0	0	9	0	12	3	18	0	0	0
西都市	6	615	6	0	6	0	0	0	0	6	0	0	6	0	0	6	0	0	6	0	0	0	0
えびの市	5	488	5	0	5	0	0	0	0	5	0	0	5	0	0	5	0	0	5	0	0	0	0
市計	586	50,134	325	261	572	0	13	0	1	439	118	29	582	4	0	336	50	200	271	260	2	53	0
北諸県郡	三股町	16	1,730	16	0	16	0	0	0	16	0	0	16	0	0	16	0	0	13	0	0	3	0
	計	16	1,730	16	0	16	0	0	0	16	0	0	16	0	0	16	0	0	13	0	0	3	0
西諸県郡	高原町	1	***	1	0	1	0	0	0	1	0	0	1	0	0	1	0	0	1	0	0	0	0
	計	1	***	1	0	1	0	0	0	1	0	0	1	0	0	1	0	0	1	0	0	0	0
東諸県郡	国富町	5	554	5	0	5	0	0	0	4	0	1	5	0	0	5	0	0	5	0	0	0	0
	綾町	0	0	0	0	0	0	0	0	0	0	0	0	0	0	0	0	0	0	0	0	0	0
	計	5	554	5	0	5	0	0	0	4	0	1	5	0	0	5	0	0	5	0	0	0	0
児湯郡	高鍋町	22	1,581	10	12	18	0	4	0	18	0	4	22	0	0	6	16	0	5	16	0	1	0
	新富町	5	681	4	1	5	0	0	0	4	1	0	4	1	0	5	0	0	5	0	0	0	0
	西米良村	0	0	0	0	0	0	0	0	0	0	0	0	0	0	0	0	0	0	0	0	0	0
	木城町	1	***	1	0	1	0	0	0	1	0	0	1	0	0	1	0	0	1	0	0	0	0
	川南町	7	777	7	0	7	0	0	0	7	0	0	7	0	0	7	0	0	7	0	0	0	0
	都農町	2	***	2	0	1	0	1	0	1	1	0	2	0	0	2	0	0	2	0	0	0	0
	計	37	3,385	24	13	32	0	5	0	31	2	4	36	1	0	21	16	0	20	16	0	1	0
東臼杵郡	門川町	9	1,080	9	0	9	0	0	0	8	0	1	7	2	0	9	0	0	7	0	0	2	0
	諸塚村	0	0	0	0	0	0	0	0	0	0	0	0	0	0	0	0	0	0	0	0	0	0
	椎葉村	0	0	0	0	0	0	0	0	0	0	0	0	0	0	0	0	0	0	0	0	0	0
	美郷町	2	***	2	0	2	0	0	0	2	0	0	2	0	0	2	0	0	2	0	0	0	0
	計	11	***	11	0	11	0	0	0	10	0	1	9	2	0	11	0	0	9	0	0	2	0
西臼杵郡	高千穂町	8	445	8	0	8	0	0	0	0	0	8	8	0	0	0	8	0	0	8	0	0	0
	日之影町	0	0	0	0	0	0	0	0	0	0	0	0	0	0	0	0	0	0	0	0	0	0
	五ヶ瀬町	0	0	0	0	0	0	0	0	0	0	0	0	0	0	0	0	0	0	0	0	0	0
	計	8	445	8	0	8	0	0	0	0	0	8	8	0	0	0	8	0	0	8	0	0	0
郡計	78	7,540	65	13	73	0	5	0	0	62	2	14	75	3	0	54	24	0	48	24	0	6	0
県計	664	57,674	390	274	645	0	18	0	1	501	120	43	657	7	0	390	74	200	319	284	2	59	0

着工新設住宅戸数集計一覧表【戸建のみ】：国データ集計値

平成 30 年 7 月分

	総戸数	床面積	構造		新設住宅の資金					建築工法			住宅の種類			建て方			利用関係			
			木造	その他	民間	公営	住金	公団	その他	在来工法	プレハブ	枠組壁	専用住宅	併用住宅	その他	一戸建	長屋建	共同	持家	貸家	給与	分譲
宮崎市	146	16,973	123	23	143	0	3	0	0	112	30	4	145	1	0	146	0	0	129	3	1	13
都城市	78	8,563	74	4	78	0	0	0	0	72	5	1	76	2	0	78	0	0	56	3	1	18
延岡市	40	4,431	35	5	39	0	0	0	1	34	5	1	40	0	0	40	0	0	32	0	0	8
日南市	10	1,086	10	0	10	0	0	0	0	10	0	0	10	0	0	10	0	0	9	0	0	1
小林市	9	971	9	0	9	0	0	0	0	9	0	0	9	0	0	9	0	0	6	0	0	3
日向市	33	3,624	32	1	33	0	0	0	0	30	0	3	32	1	0	33	0	0	23	0	0	10
串間市	9	806	9	0	9	0	0	0	0	9	0	0	9	0	0	9	0	0	3	6	0	0
西都市	6	615	6	0	6	0	0	0	0	6	0	0	6	0	0	6	0	0	6	0	0	0
えびの市	5	488	5	0	5	0	0	0	0	5	0	0	5	0	0	5	0	0	5	0	0	0
市計	336	37,557	303	33	332	0	3	0	1	287	40	9	332	4	0	336	0	0	269	12	2	53
北諸県郡	三股町	16	1,730	16	0	16	0	0	0	16	0	0	16	0	0	16	0	0	13	0	0	3
	計	16	1,730	16	0	16	0	0	0	16	0	0	16	0	0	16	0	0	13	0	0	3
西諸県郡	高原町	1	***	1	0	1	0	0	0	1	0	0	1	0	0	1	0	0	1	0	0	0
	計	1	***	1	0	1	0	0	0	1	0	0	1	0	0	1	0	0	1	0	0	0
東諸県郡	国富町	5	554	5	0	5	0	0	0	4	0	1	5	0	0	5	0	0	5	0	0	0
	綾町	0	0	0	0	0	0	0	0	0	0	0	0	0	0	0	0	0	0	0	0	0
	計	5	554	5	0	5	0	0	0	4	0	1	5	0	0	5	0	0	5	0	0	0
児湯郡	高鍋町	6	718	6	0	6	0	0	0	6	0	0	6	0	0	6	0	0	5	0	0	1
	新富町	5	681	4	1	5	0	0	0	4	1	0	4	1	0	5	0	0	5	0	0	0
	西米良村	0	0	0	0	0	0	0	0	0	0	0	0	0	0	0	0	0	0	0	0	0
	木城町	1	***	1	0	1	0	0	0	1	0	0	1	0	0	1	0	0	1	0	0	0
	川南町	7	777	7	0	7	0	0	0	7	0	0	7	0	0	7	0	0	7	0	0	0
	都農町	2	***	2	0	1	0	1	0	1	1	0	2	0	0	2	0	0	2	0	0	0
	計	21	2,522	20	1	20	0	1	0	0	19	2	0	20	1	0	21	0	0	20	0	0
東臼杵郡	門川町	9	1,080	9	0	9	0	0	0	8	0	1	7	2	0	9	0	0	7	0	0	2
	諸塚村	0	0	0	0	0	0	0	0	0	0	0	0	0	0	0	0	0	0	0	0	0
	椎葉村	0	0	0	0	0	0	0	0	0	0	0	0	0	0	0	0	0	0	0	0	0
	美郷町	2	***	2	0	2	0	0	0	2	0	0	2	0	0	2	0	0	2	0	0	0
	計	11	***	11	0	11	0	0	0	0	10	1	9	2	0	11	0	0	9	0	0	2
西臼杵郡	高千穂町	0	0	0	0	0	0	0	0	0	0	0	0	0	0	0	0	0	0	0	0	0
	日之影町	0	0	0	0	0	0	0	0	0	0	0	0	0	0	0	0	0	0	0	0	0
	五ヶ瀬町	0	0	0	0	0	0	0	0	0	0	0	0	0	0	0	0	0	0	0	0	0
計	0	0	0	0	0	0	0	0	0	0	0	0	0	0	0	0	0	0	0	0	0	0
郡計	54	6,232	53	1	53	0	1	0	0	50	2	2	51	3	0	54	0	0	48	0	0	6
県計	390	43,789	356	34	385	0	4	0	1	337	42	11	383	7	0	390	0	0	317	12	2	59

着工新設住宅戸数集計一覧表：国データ集計値

平成 30 年 4 月 ~ 平成 30 年 7 月分

	総戸数	床面積	新設住宅の資金							建築工法			住宅の種類			建て方			利用関係							
			構造		民間		公営			住金	公団	その他	在来工法	プレハブ	枠組壁	専用住宅	併用住宅	その他	一戸建	長屋建	共同	持家	貸家	給与	分譲	うちマンション
			木造	その他	民間	公営	住金	公団	その他																	
宮崎市	1,057	85,715	511	546	1,014	0	43	0	0	0	771	166	120	991	66	0	449	153	455	375	555	3	124	55		
都城市	340	31,686	265	75	339	0	1	0	0	290	46	4	334	6	0	247	23	70	200	102	2	36	0			
延岡市	279	24,150	160	119	276	0	2	0	1	226	12	41	275	4	0	125	56	98	108	98	0	73	55			
日南市	36	3,655	26	10	36	0	0	0	0	26	10	0	35	1	0	26	6	4	25	10	0	1	0			
小林市	69	6,178	52	17	59	0	10	0	0	57	1	11	69	0	0	40	29	0	29	31	0	9	0			
日向市	154	14,566	115	39	152	0	2	0	0	130	9	15	152	2	0	112	18	24	89	42	0	23	0			
串間市	33	2,791	21	12	32	0	1	0	0	21	12	0	32	1	0	21	0	12	12	18	0	3	0			
西都市	39	3,595	39	0	27	0	12	0	0	25	1	13	38	1	0	27	12	0	27	12	0	0	0			
えびの市	17	1,933	17	0	17	0	0	0	0	17	0	0	17	0	0	17	0	0	16	1	0	0	0			
市計	2,024	174,269	1,206	818	1,952	0	71	0	1	1,563	257	204	1,943	81	0	1,064	297	663	881	869	5	269	110			
北諸県郡	三股町	76	6,576	41	35	41	35	0	0	0	76	0	0	76	0	0	41	0	35	33	35	0	8	0		
	計	76	6,576	41	35	41	35	0	0	0	76	0	0	76	0	0	41	0	35	33	35	0	8	0		
西諸県郡	高原町	8	735	8	0	8	0	0	0	0	8	0	0	8	0	0	8	0	0	8	0	0	0	0		
	計	8	735	8	0	8	0	0	0	0	8	0	0	8	0	0	8	0	0	8	0	0	0	0		
東諸県郡	国富町	41	4,358	41	0	33	0	8	0	0	31	0	10	41	0	0	33	8	0	24	8	0	9	0		
	綾町	29	1,900	29	0	5	0	24	0	0	5	0	24	29	0	0	5	24	0	5	24	0	0	0		
	計	70	6,258	70	0	38	0	32	0	0	36	0	34	70	0	0	38	32	0	29	32	0	9	0		
児湯郡	高鍋町	52	4,332	40	12	48	0	4	0	0	42	0	10	52	0	0	30	22	0	20	23	0	9	0		
	新富町	23	2,769	19	4	23	0	0	0	0	19	4	0	22	1	0	23	0	0	21	2	0	0	0		
	西米良村	0	0	0	0	0	0	0	0	0	0	0	0	0	0	0	0	0	0	0	0	0	0	0		
	木城町	7	695	6	1	7	0	0	0	0	6	1	0	7	0	0	7	0	0	7	0	0	0	0		
	川南町	28	3,053	28	0	28	0	0	0	0	27	0	1	28	0	0	28	0	0	25	2	0	1	0		
	都農町	18	1,708	18	0	11	0	7	0	0	10	2	6	18	0	0	12	6	0	12	6	0	0	0		
	計	128	12,557	111	17	117	0	11	0	0	104	7	17	127	1	0	100	28	0	85	33	0	10	0		
東臼杵郡	門川町	29	3,491	29	0	29	0	0	0	0	28	0	1	27	2	0	29	0	0	25	0	0	4	0		
	諸塚村	1	***	1	0	1	0	0	0	0	1	0	0	1	0	0	1	0	0	1	0	0	0	0		
	椎葉村	3	180	3	0	0	3	0	0	0	3	0	0	3	0	0	3	0	0	0	3	0	0	0		
	美郷町	4	540	4	0	4	0	0	0	0	4	0	0	4	0	0	4	0	0	4	0	0	0	0		
	計	37	***	37	0	34	3	0	0	0	36	0	1	35	2	0	37	0	0	30	3	0	4	0		
西臼杵郡	高千穂町	18	1,297	10	8	10	8	0	0	0	10	0	8	18	0	0	2	8	8	2	16	0	0	0		
	日之影町	2	***	2	0	2	0	0	0	0	2	0	0	2	0	0	2	0	0	2	0	0	0	0		
	五ヶ瀬町	1	***	1	0	1	0	0	0	0	0	1	0	1	0	0	1	0	0	1	0	0	0	0		
	計	21	***	13	8	13	8	0	0	0	12	1	8	21	0	0	5	8	8	5	16	0	0	0		
郡計	340	32,141	280	60	251	46	43	0	0	272	8	60	337	3	0	229	68	43	190	119	0	31	0			
県計	2,364	206,410	1,486	878	2,203	46	114	0	1	1,835	265	264	2,280	84	0	1,293	365	706	1,071	988	5	300	110			

着工新設住宅戸数集計一覧表【戸建のみ】：国データ集計値

平成 30 年 4 月～平成 30 年 7 月分

	総戸数	床面積	構造		新設住宅の資金					建築工法			住宅の種類			建て方			利用関係			
			木造	その他	民間	公営	住金	公団	その他	在来工法	プレハブ	枠組壁	専用住宅	併用住宅	その他	一戸建	長屋建	共同	持家	貸家	給与	分譲
宮崎市	449	51,473	395	54	442	0	7	0	0	368	69	12	443	6	0	449	0	0	372	5	3	69
都城市	247	27,223	236	11	246	0	1	0	0	231	12	4	241	6	0	247	0	0	200	9	2	36
延岡市	125	14,367	112	13	122	0	2	0	1	110	12	3	121	4	0	125	0	0	106	1	0	18
日南市	26	3,139	26	0	26	0	0	0	0	26	0	0	25	1	0	26	0	0	25	0	0	1
小林市	40	4,593	39	1	40	0	0	0	0	38	1	1	40	0	0	40	0	0	29	2	0	9
日向市	112	12,680	107	5	110	0	2	0	0	100	5	7	110	2	0	112	0	0	89	0	0	23
串間市	21	2,112	21	0	20	0	1	0	0	21	0	0	20	1	0	21	0	0	12	6	0	3
西都市	27	2,929	27	0	27	0	0	0	0	25	1	1	26	1	0	27	0	0	27	0	0	0
えびの市	17	1,933	17	0	17	0	0	0	0	17	0	0	17	0	0	17	0	0	16	1	0	0
市計	1,064	120,449	980	84	1,050	0	13	0	1	936	100	28	1,043	21	0	1,064	0	0	876	24	5	159
北諸県郡	三股町	41	4,565	41	0	41	0	0	0	41	0	0	41	0	0	41	0	0	33	0	0	8
	計	41	4,565	41	0	41	0	0	0	41	0	0	41	0	0	41	0	0	33	0	0	8
西諸県郡	高原町	8	735	8	0	8	0	0	0	8	0	0	8	0	0	8	0	0	8	0	0	0
	計	8	735	8	0	8	0	0	0	8	0	0	8	0	0	8	0	0	8	0	0	0
東諸県郡	国富町	33	3,909	33	0	33	0	0	0	31	0	2	33	0	0	33	0	0	24	0	0	9
	綾町	5	544	5	0	5	0	0	0	5	0	0	5	0	0	5	0	0	5	0	0	0
	計	38	4,453	38	0	38	0	0	0	36	0	2	38	0	0	38	0	0	29	0	0	9
児湯郡	高鍋町	30	3,081	30	0	30	0	0	0	30	0	0	30	0	0	30	0	0	20	1	0	9
	新富町	23	2,769	19	4	23	0	0	0	19	4	0	22	1	0	23	0	0	21	2	0	0
	西米良村	0	0	0	0	0	0	0	0	0	0	0	0	0	0	0	0	0	0	0	0	0
	木城町	7	695	6	1	7	0	0	0	6	1	0	7	0	0	7	0	0	7	0	0	0
	川南町	28	3,053	28	0	28	0	0	0	27	0	1	28	0	0	28	0	0	25	2	0	1
	都農町	12	1,375	12	0	11	0	1	0	10	2	0	12	0	0	12	0	0	12	0	0	0
	計	100	10,973	95	5	99	0	1	0	92	7	1	99	1	0	100	0	0	85	5	0	10
東臼杵郡	門川町	29	3,491	29	0	29	0	0	0	28	0	1	27	2	0	29	0	0	25	0	0	4
	諸塚村	1	***	1	0	1	0	0	0	1	0	0	1	0	0	1	0	0	1	0	0	0
	椎葉村	3	180	3	0	0	3	0	0	3	0	0	3	0	0	3	0	0	0	3	0	0
	美郷町	4	540	4	0	4	0	0	0	4	0	0	4	0	0	4	0	0	4	0	0	0
	計	37	***	37	0	34	3	0	0	36	0	1	35	2	0	37	0	0	30	3	0	4
西臼杵郡	高千穂町	2	***	2	0	2	0	0	0	2	0	0	2	0	0	2	0	0	2	0	0	0
	日之影町	2	***	2	0	2	0	0	0	2	0	0	2	0	0	2	0	0	2	0	0	0
	五ヶ瀬町	1	***	1	0	1	0	0	0	0	1	0	1	0	0	1	0	0	1	0	0	0
	計	5	***	5	0	5	0	0	0	4	1	0	5	0	0	5	0	0	5	0	0	0
郡計	229	25,691	224	5	225	3	1	0	0	217	8	4	226	3	0	229	0	0	190	8	0	31
県計	1,293	146,140	1,204	89	1,275	3	14	0	1	1,153	108	32	1,269	24	0	1,293	0	0	1,066	32	5	190

着工新設住宅統計集計表：国データ集計値

当 期 (平成30年4月分～平成30年7月) 前 期 (平成29年4月分～平成29年7月)

	合計	構 造		新 設 住 宅 の 資 金					建 築 工 法			利 用 関 係				
		木 造	そ の 他	民 間	公 営	住 金	公 団	そ の 他	在 来 工 法	プ レ ハ ブ	枠 組 壁	持 家	貸 家	給 与	分 譲	
戸 数	当 期	2,364	1,486	878	2,203	46	114	0	1	1,835	265	264	1,071	988	5	300
	前 期	2,412	1,527	885	2,341	35	34	0	2	1,867	301	244	1,016	1,096	11	289
	伸 び 数	△ 48	△ 41	△ 7	△ 138	11	80	0	△ 1	△ 32	△ 36	20	55	△ 108	△ 6	11
	伸 び 率	△ 2.0	△ 2.7	△ 0.8	△ 5.9	31.4	235.3	---	△ 50.0	△ 1.7	△ 12.0	8.2	5.4	△ 9.9	△ 54.5	3.8
床 面 積	当 期	206,410	150,550	55,860	196,270	2,796	7,240	0	104	168,177	21,943	16,290	124,804	52,270	659	28,677
	前 期	203,575	150,721	52,854	198,695	2,048	2,657	0	175	164,124	23,591	15,860	116,805	58,373	865	27,532
	伸 び 数	2,835	△ 171	3,006	△ 2,425	748	4,583	0	△ 71	4,053	△ 1,648	430	7,999	△ 6,103	△ 206	1,145
	伸 び 率	1.4	△ 0.1	5.7	△ 1.2	36.5	172.5	---	△ 40.6	2.5	△ 7.0	2.7	6.8	△ 10.5	△ 23.8	4.2
	当 期 一戸当床面積	87.31	101.31	63.62	89.09	60.78	63.51	---	104.00	91.65	82.80	61.70	116.53	52.90	131.80	95.59
	前 期 一戸当床面積	84.40	98.70	59.72	84.88	58.51	78.15	---	87.50	87.91	78.38	65.00	114.97	53.26	78.64	95.27
工 事 費 予 定 額	当 期	3,442,579	2,328,768	1,113,811	3,258,824	74,813	107,442	0	1,500	2,766,318	436,581	239,680	2,070,058	893,785	23,039	455,697
	前 期	3,259,405	2,243,610	1,015,795	3,158,105	55,000	43,700	0	2,600	2,550,498	469,537	239,370	1,879,775	955,129	32,625	391,876
	伸 び 数	183,174	85,158	98,016	100,719	19,813	63,742	0	△ 1,100	215,820	△ 32,956	310	190,283	△ 61,344	△ 9,586	63,821
	伸 び 率	5.6	3.8	9.6	3.2	36.0	145.9	---	△ 42.3	8.5	△ 7.0	0.1	10.1	△ 6.4	△ 29.4	16.3
	当 期 一戸当工事費	1,456	1,567	1,269	1,479	1,626	942	---	1,500	1,508	1,647	908	1,933	905	4,608	1,519
	前 期 一戸当工事費	1,351	1,469	1,148	1,349	1,571	1,285	---	1,300	1,366	1,560	981	1,850	871	2,966	1,356

【単位：戸数：「戸」、床面積：「㎡」、工事費予定額：「万円」、伸び率：「%】

平成30年度月別着工新設住宅戸数集計一覧表:国データ集計値

	総戸数	床面積	構造		新設住宅の資金					建築工法			住宅の種類			建て方			利用関係				
			木造	その他	民間	公営	住金	公団	その他	在来工法	プレハブ	枠組壁	専用住宅	併用住宅	その他	一戸建	長屋建	共同	持家	貸家	給与	分譲	うちマンション
4月	592	52,124	388	204	562	0	30	0	0	490	24	78	571	21	0	317	81	194	255	221	1	115	55
5月	455	39,096	348	107	398	8	49	0	0	327	37	91	449	6	0	256	119	80	221	205	2	27	0
6月	653	57,516	360	293	598	38	17	0	0	517	84	52	603	50	0	330	91	232	276	278	0	99	55
7月	664	57,674	390	274	645	0	18	0	1	501	120	43	657	7	0	390	74	200	319	284	2	59	0
8月																							
9月																							
10月																							
11月																							
12月																							
1月																							
2月																							
3月																							
合計	2,364	206,410	1,486	878	2,203	46	114	0	1	1,835	265	264	2,280	84	0	1,293	365	706	1,071	988	5	300	110