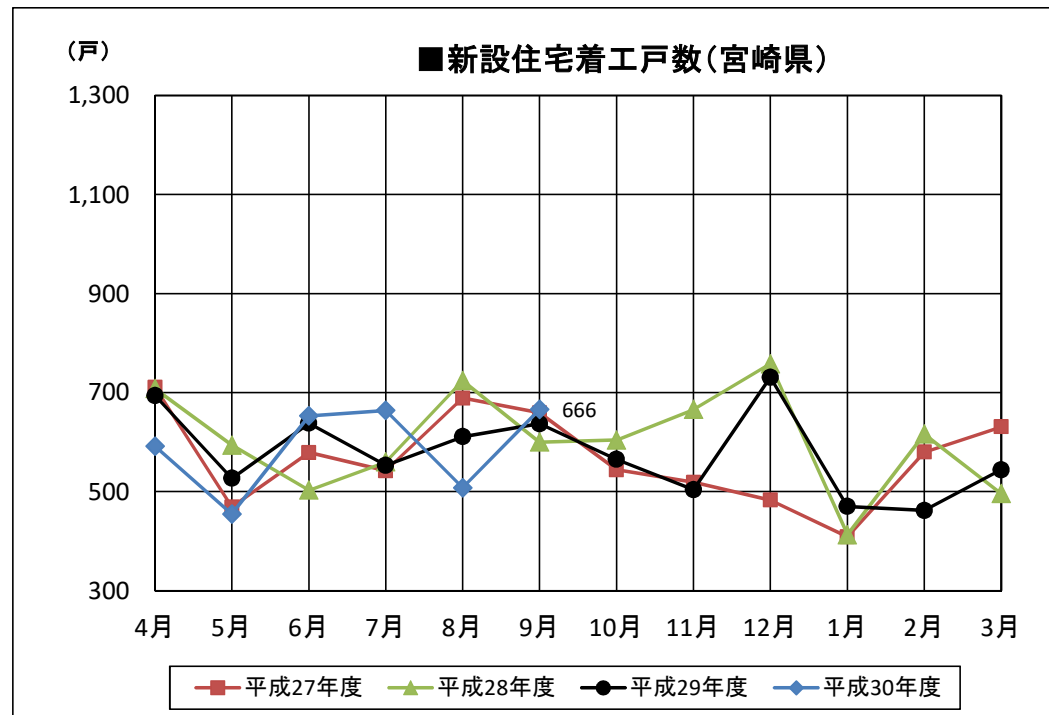
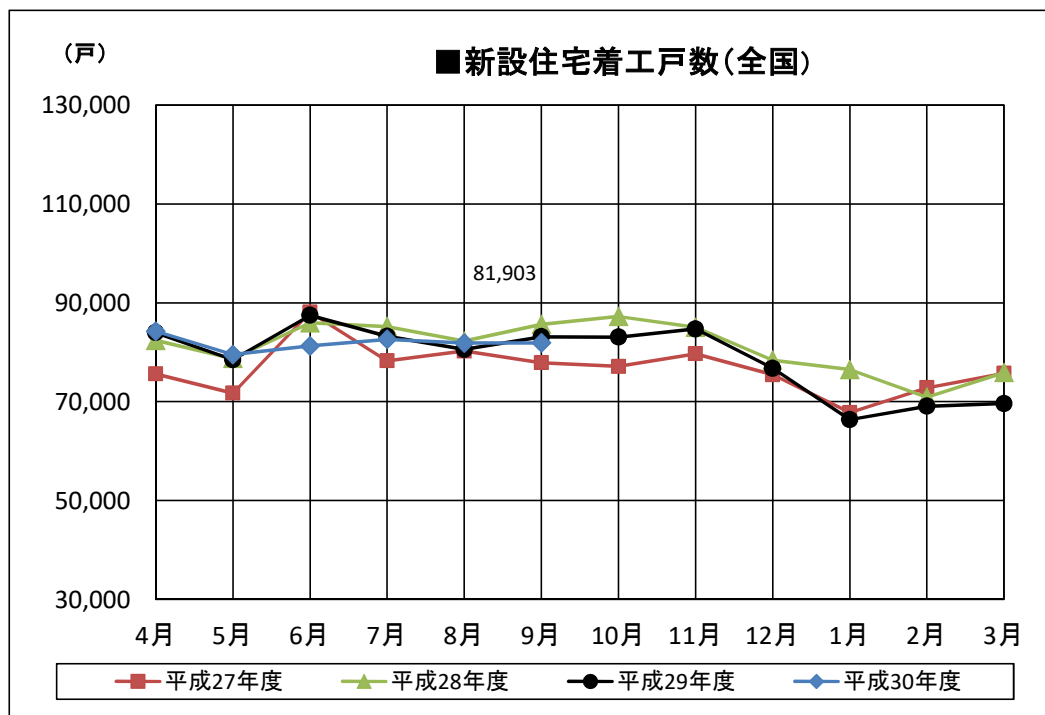


■新設住宅着工戸数の推移(全国・宮崎県)

	平成23年度		平成24年度		平成25年度		平成26年度		平成27年度		平成28年度		平成29年度		平成30年度		
	全国	宮崎県	全国	宮崎県	全国	宮崎県	全国	宮崎県	全国	宮崎県	全国	宮崎県	全国	宮崎県	全国	宮崎県	
4月	66,757	461	73,647	569	77,894	673	75,286	485	75,617	711	82,398	708	83,979	694	84,226	592	4月
5月	63,726	377	69,638	680	79,751	751	67,791	615	71,720	469	78,728	594	78,481	527	79,539	455	5月
6月	72,687	600	72,566	504	83,704	460	75,757	438	88,118	579	85,953	503	87,456	638	81,275	653	6月
7月	83,398	649	75,421	592	84,801	587	72,880	552	78,263	542	85,208	560	83,234	553	82,615	664	7月
8月	81,986	522	77,500	529	84,343	705	73,771	619	80,255	689	82,242	724	80,562	611	81,860	508	8月
9月	64,206	469	74,176	556	88,539	854	75,882	521	77,872	659	85,622	600	83,128	637	81,903	666	9月
10月	67,273	522	84,251	687	90,226	859	79,171	547	77,153	544	87,239	604	83,057	565			10月
11月	72,635	563	80,145	672	91,475	840	78,364	645	79,697	519	85,051	666	84,703	504			11月
12月	69,069	752	75,944	588	89,578	632	76,416	415	75,452	483	78,406	758	76,751	731			12月
1月	65,984	540	69,289	586	77,843	592	67,713	418	67,815	409	76,491	413	66,358	470			1月
2月	66,928	451	68,969	450	69,689	610	67,552	455	72,831	580	70,912	616	69,071	462			2月
3月	66,597	386	71,456	472	69,411	401	69,887	375	75,744	631	75,887	496	69,616	544			3月
合計	841,246	6,292	893,002	6,885	987,254	7,964	880,470	6,085	920,537	6,815	974,137	7,242	946,396	6,936	491,418	3,538	合計



着工新設住宅戸数集計一覧表：国データ集計値

平成 30 年 9 月分

	総戸数	床面積	構造		新設住宅の資金					建築工法			住宅の種類			建て方			利用関係				
			木造	その他	民間	公営	住金	公団	その他	在来工法	プレハブ	枠組壁	専用住宅	併用住宅	その他	一戸建	長屋建	共同	持家	貸家	給与	分譲	うちマンション
宮崎市	244	21,603	162	82	209	0	35	0	0	178	28	38	242	2	0	140	49	55	113	107	0	24	0
都城市	107	6,778	72	35	107	0	0	0	0	93	1	13	107	0	0	26	40	41	24	81	0	2	0
延岡市	114	8,670	37	77	73	40	0	0	1	97	12	5	114	0	0	33	4	77	28	81	0	5	0
日南市	18	2,180	18	0	18	0	0	0	0	18	0	0	18	0	0	18	0	0	16	0	0	2	0
小林市	10	897	10	0	10	0	0	0	0	10	0	0	10	0	0	10	0	0	5	4	0	1	0
日向市	71	4,972	34	37	71	0	0	0	0	41	14	16	71	0	0	19	16	36	17	52	0	2	0
串間市	15	1,144	14	1	5	0	10	0	0	4	1	10	15	0	0	5	10	0	5	10	0	0	0
西都市	5	453	5	0	5	0	0	0	0	5	0	0	5	0	0	3	2	0	3	2	0	0	0
えびの市	9	833	8	1	9	0	0	0	0	8	1	0	9	0	0	9	0	0	7	2	0	0	0
市計	593	47,530	360	233	507	40	45	0	1	454	57	82	591	2	0	263	121	209	218	339	0	36	0
北諸県郡	三股町	13	1,443	12	1	13	0	0	0	12	1	0	13	0	0	13	0	0	12	0	0	1	0
	計	13	1,443	12	1	13	0	0	0	12	1	0	13	0	0	13	0	0	12	0	0	1	0
西諸県郡	高原町	6	695	6	0	6	0	0	0	6	0	0	6	0	0	6	0	0	6	0	0	0	0
	計	6	695	6	0	6	0	0	0	6	0	0	6	0	0	6	0	0	6	0	0	0	0
東諸県郡	国富町	3	326	3	0	3	0	0	0	3	0	0	3	0	0	3	0	0	3	0	0	0	0
	綾町	2	***	2	0	2	0	0	0	2	0	0	2	0	0	2	0	0	2	0	0	0	0
	計	5	***	5	0	5	0	0	0	5	0	0	5	0	0	5	0	0	5	0	0	0	0
児湯郡	高鍋町	12	1,069	12	0	11	0	1	0	11	0	1	12	0	0	12	0	0	10	0	0	2	0
	新富町	4	491	4	0	4	0	0	0	4	0	0	4	0	0	4	0	0	4	0	0	0	0
	西米良村	0	0	0	0	0	0	0	0	0	0	0	0	0	0	0	0	0	0	0	0	0	0
	木城町	1	***	1	0	1	0	0	0	1	0	0	1	0	0	1	0	0	1	0	0	0	0
	川南町	3	352	3	0	3	0	0	0	3	0	0	3	0	0	3	0	0	2	0	0	1	0
	都農町	15	1,179	14	1	5	0	10	0	0	4	1	10	15	0	0	5	10	0	5	10	0	0
計	35	***	34	1	24	0	11	0	0	23	1	11	35	0	0	25	10	0	22	10	0	3	
東臼杵郡	門川町	9	1,049	9	0	8	0	1	0	9	0	0	9	0	0	9	0	0	9	0	0	0	0
	諸塚村	0	0	0	0	0	0	0	0	0	0	0	0	0	0	0	0	0	0	0	0	0	0
	椎葉村	0	0	0	0	0	0	0	0	0	0	0	0	0	0	0	0	0	0	0	0	0	0
	美郷町	1	***	1	0	1	0	0	0	1	0	0	1	0	0	1	0	0	1	0	0	0	0
	計	10	***	10	0	9	0	1	0	0	10	0	0	10	0	0	10	0	0	10	0	0	0
西臼杵郡	高千穂町	1	***	1	0	1	0	0	0	1	0	0	0	1	0	1	0	0	0	0	1	0	0
	日之影町	1	***	1	0	1	0	0	0	1	0	0	1	0	0	1	0	0	1	0	0	0	0
	五ヶ瀬町	2	***	2	0	2	0	0	0	1	0	1	2	0	0	2	0	0	2	0	0	0	0
	計	4	670	4	0	4	0	0	0	3	0	1	3	1	0	4	0	0	3	0	1	0	0
郡計	73	7,775	71	2	61	0	12	0	0	59	2	12	72	1	0	63	10	0	58	10	1	4	
県計	666	55,305	431	235	568	40	57	0	1	513	59	94	663	3	0	326	131	209	276	349	1	40	

着工新設住宅戸数集計一覧表【戸建のみ】：国データ集計値

平成 30 年 9 月分

	総戸数	床面積	構造		新設住宅の資金					建築工法			住宅の種類			建て方			利用関係			
			木造	その他	民間	公営	住金	公団	その他	在来工法	プレハブ	枠組壁	専用住宅	併用住宅	その他	一戸建	長屋建	共同	持家	貸家	給与	分譲
宮崎市	140	16,204	129	11	138	0	2	0	0	118	17	5	138	2	0	140	0	0	113	3	0	24
都城市	26	3,179	26	0	26	0	0	0	0	24	1	1	26	0	0	26	0	0	24	0	0	2
延岡市	33	3,976	33	0	32	0	0	0	1	32	0	1	33	0	0	33	0	0	27	1	0	5
日南市	18	2,180	18	0	18	0	0	0	0	18	0	0	18	0	0	18	0	0	16	0	0	2
小林市	10	897	10	0	10	0	0	0	0	10	0	0	10	0	0	10	0	0	5	4	0	1
日向市	19	2,191	18	1	19	0	0	0	0	17	2	0	19	0	0	19	0	0	17	0	0	2
串間市	5	561	4	1	5	0	0	0	0	4	1	0	5	0	0	5	0	0	5	0	0	0
西都市	3	347	3	0	3	0	0	0	0	3	0	0	3	0	0	3	0	0	3	0	0	0
えびの市	9	833	8	1	9	0	0	0	0	8	1	0	9	0	0	9	0	0	7	2	0	0
市計	263	30,368	249	14	260	0	2	0	1	234	22	7	261	2	0	263	0	0	217	10	0	36
北諸県郡	三股町	13	1,443	12	1	13	0	0	0	12	1	0	13	0	0	13	0	0	12	0	0	1
	計	13	1,443	12	1	13	0	0	0	12	1	0	13	0	0	13	0	0	12	0	0	1
西諸県郡	高原町	6	695	6	0	6	0	0	0	6	0	0	6	0	0	6	0	0	6	0	0	0
	計	6	695	6	0	6	0	0	0	6	0	0	6	0	0	6	0	0	6	0	0	0
東諸県郡	国富町	3	326	3	0	3	0	0	0	3	0	0	3	0	0	3	0	0	3	0	0	0
	綾町	2	***	2	0	2	0	0	0	2	0	0	2	0	0	2	0	0	2	0	0	0
	計	5	***	5	0	5	0	0	0	5	0	0	5	0	0	5	0	0	5	0	0	0
児湯郡	高鍋町	12	1,069	12	0	11	0	1	0	11	0	1	12	0	0	12	0	0	10	0	0	2
	新富町	4	491	4	0	4	0	0	0	4	0	0	4	0	0	4	0	0	4	0	0	0
	西米良村	0	0	0	0	0	0	0	0	0	0	0	0	0	0	0	0	0	0	0	0	0
	木城町	1	***	1	0	1	0	0	0	1	0	0	1	0	0	1	0	0	1	0	0	0
	川南町	3	352	3	0	3	0	0	0	3	0	0	3	0	0	3	0	0	2	0	0	1
	都農町	5	605	4	1	5	0	0	0	4	1	0	5	0	0	5	0	0	5	0	0	0
	計	25	***	24	1	24	0	1	0	0	23	1	1	25	0	0	25	0	0	22	0	0
東臼杵郡	門川町	9	1,049	9	0	8	0	1	0	9	0	0	9	0	0	9	0	0	9	0	0	0
	諸塚村	0	0	0	0	0	0	0	0	0	0	0	0	0	0	0	0	0	0	0	0	0
	椎葉村	0	0	0	0	0	0	0	0	0	0	0	0	0	0	0	0	0	0	0	0	0
	美郷町	1	***	1	0	1	0	0	0	1	0	0	1	0	0	1	0	0	1	0	0	0
	計	10	***	10	0	9	0	1	0	0	10	0	0	10	0	0	10	0	0	10	0	0
西臼杵郡	高千穂町	1	***	1	0	1	0	0	0	1	0	0	0	1	0	1	0	0	0	0	1	0
	日之影町	1	***	1	0	1	0	0	0	1	0	0	1	0	0	1	0	0	1	0	0	0
	五ヶ瀬町	2	***	2	0	2	0	0	0	1	0	1	2	0	0	2	0	0	2	0	0	0
	計	4	670	4	0	4	0	0	0	3	0	1	3	1	0	4	0	0	3	0	1	0
郡計	63	7,201	61	2	61	0	2	0	0	59	2	2	62	1	0	63	0	0	58	0	1	4
県計	326	37,569	310	16	321	0	4	0	1	293	24	9	323	3	0	326	0	0	275	10	1	40

着工新設住宅戸数集計一覧表：国データ集計値

平成 30 年 4 月 ~ 平成 30 年 9 月分

	総戸数	床面積	新設住宅の資金							建築工法			住宅の種類			建て方			利用関係				
			構造		民間	公営	住金	公団	その他	在来工法	プレハブ	枠組壁	専用住宅	併用住宅	その他	一戸建	長屋建	共同	持家	貸家	給与	分譲	うちマンション
			木造	その他																			
宮崎市	1,482	123,686	798	684	1,404	0	78	0	0	1,084	217	181	1,409	73	0	704	228	550	580	728	3	171	55
都城市	605	49,918	429	176	604	0	1	0	0	534	52	19	598	7	0	335	95	175	277	279	3	46	0
延岡市	427	36,035	217	210	381	40	3	0	3	353	26	48	423	4	0	180	60	187	153	191	0	83	55
日南市	63	6,870	53	10	63	0	0	0	0	53	10	0	62	1	0	53	6	4	48	10	0	5	0
小林市	104	9,683	85	19	94	0	10	0	0	90	3	11	104	0	0	67	37	0	48	43	0	13	0
日向市	257	21,872	181	76	255	0	2	0	0	183	23	51	255	2	0	143	54	60	118	114	0	25	0
串間市	56	4,577	43	13	45	0	11	0	0	33	13	10	55	1	0	32	12	12	18	35	0	3	0
西都市	56	5,302	56	0	44	0	12	0	0	42	1	13	55	1	0	42	14	0	38	14	0	4	0
えびの市	28	2,974	27	1	28	0	0	0	0	27	1	0	28	0	0	28	0	0	25	3	0	0	0
市計	3,078	260,917	1,889	1,189	2,918	40	117	0	3	2,399	346	333	2,989	89	0	1,584	506	988	1,305	1,417	6	350	110
北諸県郡	三股町	101	8,769	64	37	56	35	10	0	89	2	10	101	0	0	56	10	35	47	45	0	9	0
	計	101	8,769	64	37	56	35	10	0	89	2	10	101	0	0	56	10	35	47	45	0	9	0
西諸県郡	高原町	16	1,618	16	0	16	0	0	0	15	0	1	16	0	0	16	0	0	16	0	0	0	0
	計	16	1,618	16	0	16	0	0	0	15	0	1	16	0	0	16	0	0	16	0	0	0	0
東諸県郡	国富町	49	5,259	49	0	41	0	8	0	38	0	11	49	0	0	41	8	0	32	8	0	9	0
	綾町	34	2,421	34	0	10	0	24	0	10	0	24	34	0	0	10	24	0	10	24	0	0	0
	計	83	7,680	83	0	51	0	32	0	48	0	35	83	0	0	51	32	0	42	32	0	9	0
児湯郡	高鍋町	68	5,810	56	12	63	0	5	0	56	0	12	68	0	0	46	22	0	32	25	0	11	0
	新富町	34	3,980	30	4	34	0	0	0	30	4	0	33	1	0	34	0	0	32	2	0	0	0
	西米良村	0	0	0	0	0	0	0	0	0	0	0	0	0	0	0	0	0	0	0	0	0	0
	木城町	9	949	8	1	9	0	0	0	8	1	0	9	0	0	9	0	0	9	0	0	0	0
	川南町	37	4,080	37	0	37	0	0	0	36	0	1	37	0	0	37	0	0	32	3	0	2	0
	都農町	34	3,032	33	1	17	0	17	0	15	3	16	34	0	0	18	16	0	18	16	0	0	0
	計	182	17,851	164	18	160	0	22	0	145	8	29	181	1	0	144	38	0	123	46	0	13	0
東臼杵郡	門川町	39	4,659	39	0	38	0	1	0	38	0	1	37	2	0	39	0	0	35	0	0	4	0
	諸塚村	2	***	2	0	2	0	0	0	2	0	0	2	0	0	2	0	0	2	0	0	0	0
	椎葉村	3	***	3	0	0	3	0	0	3	0	0	3	0	0	3	0	0	0	3	0	0	0
	美郷町	5	688	5	0	5	0	0	0	5	0	0	5	0	0	5	0	0	5	0	0	0	0
	計	49	5,773	49	0	45	3	1	0	48	0	1	47	2	0	49	0	0	42	3	0	4	0
西臼杵郡	高千穂町	22	2,038	14	8	14	8	0	0	14	0	8	21	1	0	6	8	8	5	16	1	0	0
	日之影町	4	375	4	0	4	0	0	0	4	0	0	4	0	0	4	0	0	4	0	0	0	0
	五ヶ瀬町	3	453	3	0	3	0	0	0	1	1	1	3	0	0	3	0	0	3	0	0	0	0
	計	29	2,866	21	8	21	8	0	0	19	1	9	28	1	0	13	8	8	12	16	1	0	0
郡計	460	44,557	397	63	349	46	65	0	0	364	11	85	456	4	0	329	88	43	282	142	1	35	0
県計	3,538	305,474	2,286	1,252	3,267	86	182	0	3	2,763	357	418	3,445	93	0	1,913	594	1,031	1,587	1,559	7	385	110

着工新設住宅戸数集計一覧表【戸建のみ】：国データ集計値

平成 30 年 4 月～平成 30 年 9 月分

	総戸数	床面積	構造		新設住宅の資金					建築工法			住宅の種類			建て方			利用関係			
			木造	その他	民間	公営	住金	公団	その他	在来工法	プレハブ	枠組壁	専用住宅	併用住宅	その他	一戸建	長屋建	共同	持家	貸家	給与	分譲
宮崎市	704	80,537	631	73	695	0	9	0	0	581	101	22	691	13	0	704	0	0	577	8	3	116
都城市	335	37,429	320	15	334	0	1	0	0	310	18	7	328	7	0	335	0	0	277	9	3	46
延岡市	180	20,947	165	15	174	0	3	0	3	160	14	6	176	4	0	180	0	0	150	2	0	28
日南市	53	6,354	53	0	53	0	0	0	0	53	0	0	52	1	0	53	0	0	48	0	0	5
小林市	67	7,816	64	3	67	0	0	0	0	63	3	1	67	0	0	67	0	0	48	6	0	13
日向市	143	16,262	137	6	141	0	2	0	0	129	7	7	141	2	0	143	0	0	118	0	0	25
串間市	32	3,143	31	1	31	0	1	0	0	31	1	0	31	1	0	32	0	0	18	11	0	3
西都市	42	4,530	42	0	42	0	0	0	0	40	1	1	41	1	0	42	0	0	38	0	0	4
えびの市	28	2,974	27	1	28	0	0	0	0	27	1	0	28	0	0	28	0	0	25	3	0	0
市計	1,584	179,992	1,470	114	1,565	0	16	0	3	1,394	146	44	1,555	29	0	1,584	0	0	1,299	39	6	240
北諸県郡	三股町	56	6,193	54	2	56	0	0	0	54	2	0	56	0	0	56	0	0	47	0	0	9
	計	56	6,193	54	2	56	0	0	0	54	2	0	56	0	0	56	0	0	47	0	0	9
西諸県郡	高原町	16	1,618	16	0	16	0	0	0	15	0	1	16	0	0	16	0	0	16	0	0	0
	計	16	1,618	16	0	16	0	0	0	15	0	1	16	0	0	16	0	0	16	0	0	0
東諸県郡	国富町	41	4,810	41	0	41	0	0	0	38	0	3	41	0	0	41	0	0	32	0	0	9
	綾町	10	1,065	10	0	10	0	0	0	10	0	0	10	0	0	10	0	0	10	0	0	0
	計	51	5,875	51	0	51	0	0	0	48	0	3	51	0	0	51	0	0	42	0	0	9
児湯郡	高鍋町	46	4,559	46	0	45	0	1	0	44	0	2	46	0	0	46	0	0	32	3	0	11
	新富町	34	3,980	30	4	34	0	0	0	30	4	0	33	1	0	34	0	0	32	2	0	0
	西米良村	0	0	0	0	0	0	0	0	0	0	0	0	0	0	0	0	0	0	0	0	0
	木城町	9	949	8	1	9	0	0	0	8	1	0	9	0	0	9	0	0	9	0	0	0
	川南町	37	4,080	37	0	37	0	0	0	36	0	1	37	0	0	37	0	0	32	3	0	2
	都農町	18	2,125	17	1	17	0	1	0	15	3	0	18	0	0	18	0	0	18	0	0	0
	計	144	15,693	138	6	142	0	2	0	0	133	8	3	143	1	0	144	0	0	123	8	0
東臼杵郡	門川町	39	4,659	39	0	38	0	1	0	38	0	1	37	2	0	39	0	0	35	0	0	4
	諸塚村	2	***	2	0	2	0	0	0	2	0	0	2	0	0	2	0	0	2	0	0	0
	椎葉村	3	***	3	0	0	3	0	0	3	0	0	3	0	0	3	0	0	0	3	0	0
	美郷町	5	688	5	0	5	0	0	0	5	0	0	5	0	0	5	0	0	5	0	0	0
	計	49	5,773	49	0	45	3	1	0	0	48	0	1	47	2	0	49	0	0	42	3	0
西臼杵郡	高千穂町	6	988	6	0	6	0	0	0	6	0	0	5	1	0	6	0	0	5	0	1	0
	日之影町	4	375	4	0	4	0	0	0	4	0	0	4	0	0	4	0	0	4	0	0	0
	五ヶ瀬町	3	453	3	0	3	0	0	0	1	1	1	3	0	0	3	0	0	3	0	0	0
計	13	1,816	13	0	13	0	0	0	0	11	1	1	12	1	0	13	0	0	12	0	1	0
郡計	329	36,968	321	8	323	3	3	0	0	309	11	9	325	4	0	329	0	0	282	11	1	35
県計	1,913	216,960	1,791	122	1,888	3	19	0	3	1,703	157	53	1,880	33	0	1,913	0	0	1,581	50	7	275

着工新設住宅統計集計表：国データ集計値

当 期 (平成30年4月分～平成30年9月) 前 期 (平成29年4月分～平成29年9月)

	合計	構 造		新 設 住 宅 の 資 金					建 築 工 法			利 用 関 係				
		木 造	そ の 他	民 間	公 営	住 金	公 団	そ の 他	在 来 工 法	プ レ ハ ブ	枠 組 壁	持 家	貸 家	給 与	分 譲	
戸 数	当 期	3,538	2,286	1,252	3,267	86	182	0	3	2,763	357	418	1,587	1,559	7	385
	前 期	3,660	2,387	1,273	3,542	60	55	0	3	2,938	387	335	1,594	1,570	13	483
	伸 び 数	△ 122	△ 101	△ 21	△ 275	26	127	0	0	△ 175	△ 30	83	△ 7	△ 11	△ 6	△ 98
	伸 び 率	△ 3.3	△ 4.2	△ 1.6	△ 7.8	43.3	230.9	---	0.0	△ 6.0	△ 7.8	24.8	△ 0.4	△ 0.7	△ 46.2	△ 20.3
床 面 積	当 期	305,474	227,396	78,078	288,732	4,960	11,473	0	309	248,409	31,257	25,808	185,283	81,836	1,187	37,168
	前 期	314,396	236,763	77,633	306,098	3,963	4,078	0	257	260,166	31,665	22,565	183,996	83,039	1,116	46,245
	伸 び 数	△ 8,922	△ 9,367	445	△ 17,366	997	7,395	0	52	△ 11,757	△ 408	3,243	1,287	△ 1,203	71	△ 9,077
	伸 び 率	△ 2.8	△ 4.0	0.6	△ 5.7	25.2	181.3	---	20.2	△ 4.5	△ 1.3	14.4	0.7	△ 1.4	6.4	△ 19.6
	当 期 一戸当床面積	86.34	99.47	62.36	88.38	57.67	63.04	---	103.00	89.91	87.55	61.74	116.75	52.49	169.57	96.54
	前 期 一戸当床面積	85.90	99.19	60.98	86.42	66.05	74.15	---	85.67	88.55	81.82	67.36	115.43	52.89	85.85	95.75
工 事 費 予 定 額	当 期	5,087,009	3,495,798	1,591,211	4,791,423	124,813	165,273	0	5,500	4,069,854	644,468	372,687	3,093,710	1,372,376	47,539	573,384
	前 期	4,993,882	3,524,777	1,469,105	4,829,682	95,000	65,400	0	3,800	4,007,603	646,519	339,760	2,949,373	1,341,732	38,195	664,582
	伸 び 数	93,127	△ 28,979	122,106	△ 38,259	29,813	99,873	0	1,700	62,251	△ 2,051	32,927	144,337	30,644	9,344	△ 91,198
	伸 び 率	1.9	△ 0.8	8.3	△ 0.8	31.4	152.7	---	44.7	1.6	△ 0.3	9.7	4.9	2.3	24.5	△ 13.7
	当 期 一戸当工事費	1,438	1,529	1,271	1,467	1,451	908	---	1,833	1,473	1,805	892	1,949	880	6,791	1,489
	前 期 一戸当工事費	1,364	1,477	1,154	1,364	1,583	1,189	---	1,267	1,364	1,671	1,014	1,850	855	2,938	1,376

【単位：戸数：「戸」、床面積：「㎡」、工事費予定額：「万円」、伸び率：「%】

平成30年度月別着工新設住宅戸数集計一覧表:国データ集計値

	総戸数	床面積	構造		新設住宅の資金					建築工法			住宅の種類			建て方			利用関係				
			木造	その他	民間	公営	住金	公団	その他	在来工法	プレハブ	枠組壁	専用住宅	併用住宅	その他	一戸建	長屋建	共同	持家	貸家	給与	分譲	うちマンション
4月	592	52,124	388	204	562	0	30	0	0	490	24	78	571	21	0	317	81	194	255	221	1	115	55
5月	455	39,096	348	107	398	8	49	0	0	327	37	91	449	6	0	256	119	80	221	205	2	27	0
6月	653	57,516	360	293	598	38	17	0	0	517	84	52	603	50	0	330	91	232	276	278	0	99	55
7月	664	57,674	390	274	645	0	18	0	1	501	120	43	657	7	0	390	74	200	319	284	2	59	0
8月	508	43,759	369	139	496	0	11	0	1	415	33	60	502	6	0	294	98	116	240	222	1	45	0
9月	666	55,305	431	235	568	40	57	0	1	513	59	94	663	3	0	326	131	209	276	349	1	40	0
10月																							
11月																							
12月																							
1月																							
2月																							
3月																							
合計	3,538	305,474	2,286	1,252	3,267	86	182	0	3	2,763	357	418	3,445	93	0	1,913	594	1,031	1,587	1,559	7	385	110