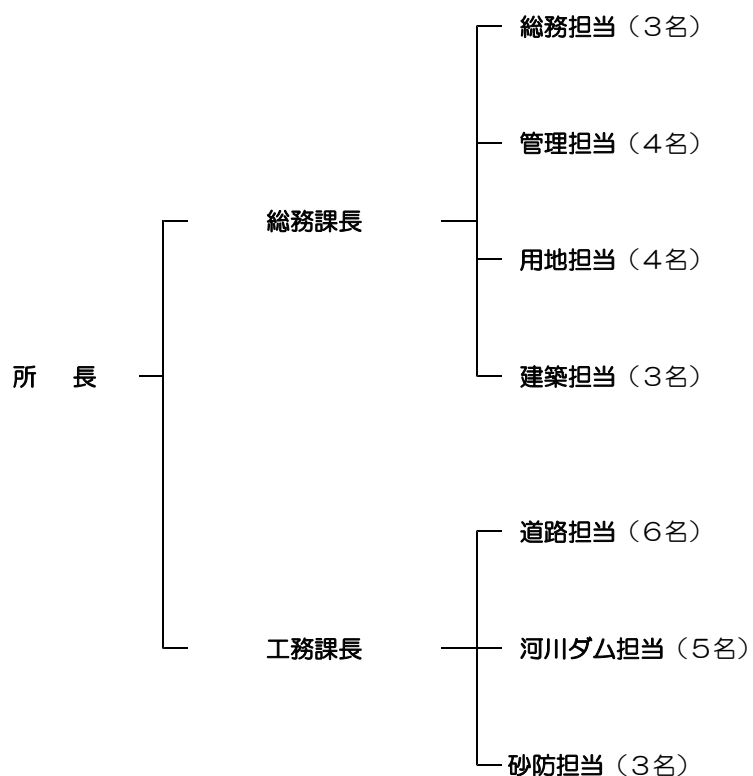


1 組織図及び職員数



会計年度任用職員 8名（用地調査員2名、登記嘱託員1名、屋外広告物監視員2名、河川巡視員1名、
 工事契約等事務員1名、建築担当補助員1名）
 ダム管理 2名（委託）

（令和5年4月1日現在）

区分	事務職	技術職	会計年度任用職員	計
現員	12	19	8	39