

(4) 宮崎県と全国との比較

① 身長

宮崎県と全国の身長差を各年齢別にみると、男子は5歳を除き、女子は8歳及び9歳を除きマイナスとなっている。

全国との身長差を親の世代と比較すると、男子の8歳及び16歳、女子の16歳を除き縮まっている。(表6・7、図17・18)

② 体重

宮崎県と全国の体重差を各年齢別にみると、親の世代では男女とも全ての年齢でマイナスとなっていたが、男子は7歳、9歳、12歳、13歳及び15歳～17歳が、女子は5歳及び10歳を除きプラスとなっている。(表6・7、図19・20)

宮崎県と全国との比較

男子

女子

図17 男子の身長差の比較

図18 女子の身長差の比較

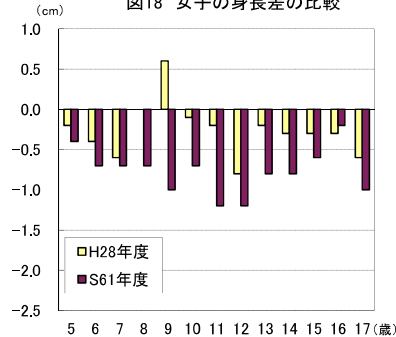
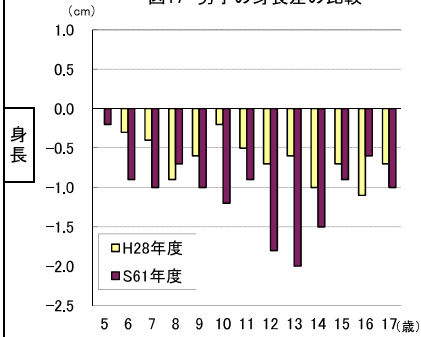
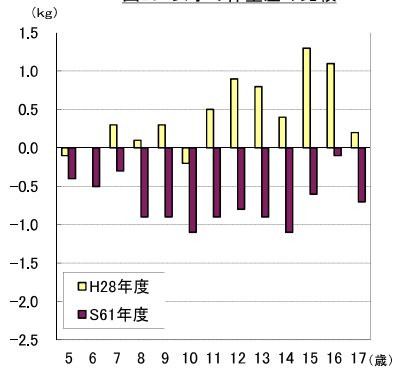
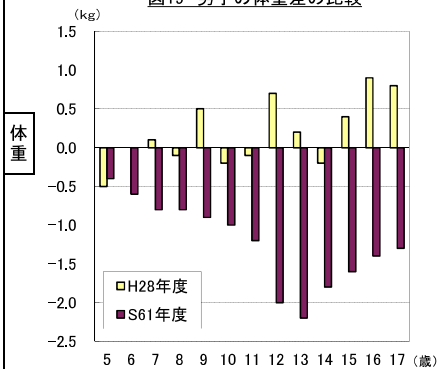


図19 男子の体重差の比較

図20 女子の体重差の比較



(4) 宮崎県と全国との比較

① 身長

宮崎県と全国の身長差を各年齢別にみると、男子は5歳を除き、女子は8歳及び9歳を除きマイナスとなっている。

全国との身長差を親の世代と比較すると、男子の8歳及び16歳、女子の16歳を除き縮まっている。(表6・7、図17・18)

② 体重

宮崎県と全国の体重差を各年齢別にみると、親の世代では男女とも全ての年齢でマイナスとなっていたが、男子は10歳、11歳、13歳及び15歳～17歳が、女子は5歳、7歳及び8歳を除きプラスとなっている。(表6・7、図19・20)

宮崎県と全国との比較

男子

女子

図17 男子の身長差の比較

図18 女子の身長差の比較

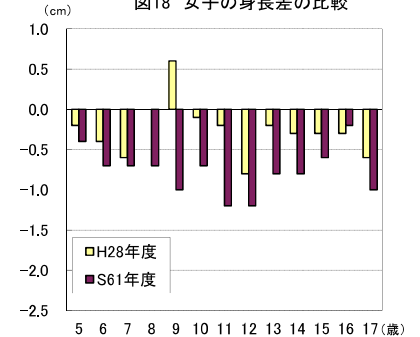
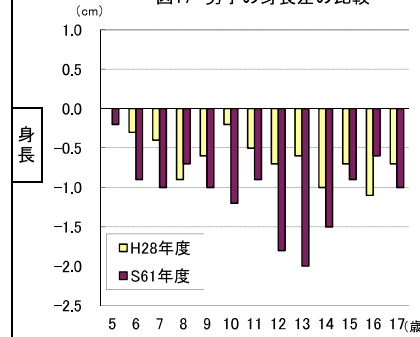
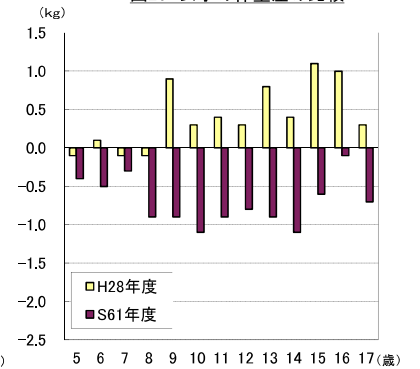
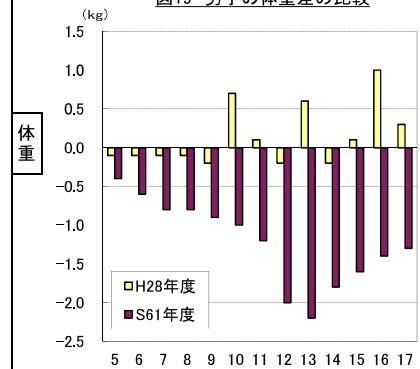


図19 男子の体重差の比較

図20 女子の体重差の比較



(誤)

表6 宮崎県と全国との比較(男子)

区分	身長 (cm)			体重 (kg)				
	宮崎県	全国	差	宮崎県	全国	差		
	A	B	A-B	A	B	A-B		
平成 28年度	幼稚園	5歳	110.4	110.4	0.0	18.8	18.9	-0.5
		6歳	116.2	116.5	-0.3	21.3	21.4	0.0
	小学校	7歳	122.1	122.5	-0.4	23.9	24.0	0.1
		8歳	127.2	128.1	-0.9	27.1	27.2	-0.1
		9歳	133.0	133.6	-0.6	30.4	30.6	0.5
		10歳	138.6	138.8	-0.2	34.7	34.0	-0.2
		11歳	144.7	145.2	-0.5	38.5	38.4	-0.1
	中学校	12歳	152.0	152.7	-0.7	43.8	44.0	0.7
		13歳	159.3	159.9	-0.6	49.4	48.8	0.2
		14歳	164.2	165.2	-1.0	53.7	53.9	-0.2
		高等学校	15歳	167.6	168.3	-0.7	58.8	58.7
16歳	168.8		169.9	-1.1	61.5	60.5	0.9	
17歳	170.0		170.7	-0.7	62.8	62.5	0.8	
昭和 61年度	幼稚園	5歳	110.6	110.8	-0.2	18.8	19.2	-0.4
		6歳	115.6	116.5	-0.9	20.6	21.2	-0.6
	小学校	7歳	121.2	122.2	-1.0	23.0	23.8	-0.8
		8歳	127.0	127.7	-0.7	25.9	26.7	-0.8
		9歳	131.9	132.9	-1.0	28.8	29.7	-0.9
		10歳	136.7	137.9	-1.2	32.1	33.1	-1.0
		11歳	142.7	143.6	-0.9	35.8	37.0	-1.2
	中学校	12歳	148.4	150.2	-1.8	40.2	42.2	-2.0
		13歳	155.7	157.7	-2.0	45.5	47.7	-2.2
		14歳	162.4	163.9	-1.5	51.5	53.3	-1.8
		高等学校	15歳	166.7	167.6	-0.9	56.7	58.3
16歳	168.8		169.4	-0.6	59.0	60.4	-1.4	
17歳	169.3		170.3	-1.0	60.5	61.8	-1.3	

表7 宮崎県と全国との比較(女子)

区分	身長 (cm)			体重 (kg)				
	宮崎県	全国	差	宮崎県	全国	差		
	A	B	A-B	A	B	A-B		
平成 28年度	幼稚園	5歳	109.2	109.4	-0.2	18.4	18.5	-0.1
		6歳	115.2	115.6	-0.4	21.0	20.9	0.0
	小学校	7歳	120.9	121.5	-0.6	23.4	23.5	0.3
		8歳	127.2	127.2	0.0	26.3	26.4	0.1
		9歳	134.0	133.4	0.6	30.7	29.8	0.3
		10歳	140.1	140.2	-0.1	34.3	34.0	-0.2
		11歳	146.6	146.8	-0.2	39.4	39.0	0.5
	中学校	12歳	151.1	151.9	-0.8	44.0	43.7	0.9
		13歳	154.6	154.8	-0.2	48.0	47.2	0.8
		14歳	156.2	156.5	-0.3	50.4	50.0	0.4
		高等学校	15歳	156.8	157.1	-0.3	52.8	51.7
16歳	157.2		157.5	-0.3	53.6	52.6	1.1	
17歳	157.2		157.8	-0.6	53.2	52.9	0.2	
昭和 61年度	幼稚園	5歳	109.5	109.9	-0.4	18.4	18.8	-0.4
		6歳	115.1	115.8	-0.7	20.3	20.8	-0.5
	小学校	7歳	120.8	121.5	-0.7	23.0	23.3	-0.3
		8歳	126.4	127.1	-0.7	25.3	26.2	-0.9
		9歳	131.8	132.8	-1.0	28.5	29.4	-0.9
		10歳	138.2	138.9	-0.7	32.2	33.3	-1.1
		11歳	144.4	145.6	-1.2	37.3	38.2	-0.9
	中学校	12歳	149.8	151.0	-1.2	42.6	43.4	-0.8
		13歳	153.6	154.4	-0.8	46.2	47.1	-0.9
		14歳	155.5	156.3	-0.8	48.9	50.0	-1.1
		高等学校	15歳	156.5	157.1	-0.6	51.5	52.1
16歳	157.3		157.5	-0.2	52.7	52.8	-0.1	
17歳	156.7		157.7	-1.0	52.1	52.8	-0.7	

(正)

表6 宮崎県と全国との比較(男子)

区分	身長 (cm)			体重 (kg)				
	宮崎県	全国	差	宮崎県	全国	差		
	A	B	A-B	A	B	A-B		
平成 28年度	幼稚園	5歳	110.4	110.4	0.0	18.8	18.9	-0.1
		6歳	116.2	116.5	-0.3	21.3	21.4	-0.1
	小学校	7歳	122.1	122.5	-0.4	23.9	24.0	-0.1
		8歳	127.2	128.1	-0.9	27.1	27.2	-0.1
		9歳	133.0	133.6	-0.6	30.4	30.6	-0.2
		10歳	138.6	138.8	-0.2	34.7	34.0	0.7
		11歳	144.7	145.2	-0.5	38.5	38.4	0.1
	中学校	12歳	152.0	152.7	-0.7	43.8	44.0	-0.2
		13歳	159.3	159.9	-0.6	49.4	48.8	0.6
		14歳	164.2	165.2	-1.0	53.7	53.9	-0.2
		高等学校	15歳	167.6	168.3	-0.7	58.8	58.7
16歳	168.8		169.9	-1.1	61.5	60.5	1.0	
17歳	170.0		170.7	-0.7	62.8	62.5	0.3	
昭和 61年度	幼稚園	5歳	110.6	110.8	-0.2	18.8	19.2	-0.4
		6歳	115.6	116.5	-0.9	20.6	21.2	-0.6
	小学校	7歳	121.2	122.2	-1.0	23.0	23.8	-0.8
		8歳	127.0	127.7	-0.7	25.9	26.7	-0.8
		9歳	131.9	132.9	-1.0	28.8	29.7	-0.9
		10歳	136.7	137.9	-1.2	32.1	33.1	-1.0
		11歳	142.7	143.6	-0.9	35.8	37.0	-1.2
	中学校	12歳	148.4	150.2	-1.8	40.2	42.2	-2.0
		13歳	155.7	157.7	-2.0	45.5	47.7	-2.2
		14歳	162.4	163.9	-1.5	51.5	53.3	-1.8
		高等学校	15歳	166.7	167.6	-0.9	56.7	58.3
16歳	168.8		169.4	-0.6	59.0	60.4	-1.4	
17歳	169.3		170.3	-1.0	60.5	61.8	-1.3	

表7 宮崎県と全国との比較(女子)

区分	身長 (cm)			体重 (kg)				
	宮崎県	全国	差	宮崎県	全国	差		
	A	B	A-B	A	B	A-B		
平成 28年度	幼稚園	5歳	109.2	109.4	-0.2	18.4	18.5	-0.1
		6歳	115.2	115.6	-0.4	21.0	20.9	0.1
	小学校	7歳	120.9	121.5	-0.6	23.4	23.5	-0.1
		8歳	127.2	127.2	0.0	26.3	26.4	-0.1
		9歳	134.0	133.4	0.6	30.7	29.8	0.9
		10歳	140.1	140.2	-0.1	34.3	34.0	0.3
		11歳	146.6	146.8	-0.2	39.4	39.0	0.4
	中学校	12歳	151.1	151.9	-0.8	44.0	43.7	0.3
		13歳	154.6	154.8	-0.2	48.0	47.2	0.8
		14歳	156.2	156.5	-0.3	50.4	50.0	0.4
		高等学校	15歳	156.8	157.1	-0.3	52.8	51.7
16歳	157.2		157.5	-0.3	53.6	52.6	1.0	
17歳	157.2		157.8	-0.6	53.2	52.9	0.3	
昭和 61年度	幼稚園	5歳	109.5	109.9	-0.4	18.4	18.8	-0.4
		6歳	115.1	115.8	-0.7	20.3	20.8	-0.5
	小学校	7歳	120.8	121.5	-0.7	23.0	23.3	-0.3
		8歳	126.4	127.1	-0.7	25.3	26.2	-0.9
		9歳	131.8	132.8	-1.0	28.5	29.4	-0.9
		10歳	138.2	138.9	-0.7	32.2	33.3	-1.1
		11歳	144.4	145.6	-1.2	37.3	38.2	-0.9
	中学校	12歳	149.8	151.0	-1.2	42.6	43.4	-0.8
		13歳	153.6	154.4	-0.8	46.2	47.1	-0.9
		14歳	155.5	156.3	-0.8	48.9	50.0	-1.1
		高等学校	15歳	156.5	157.1	-0.6	51.5	52.1
16歳	157.3		157.5	-0.2	52.7	52.8	-0.1	
17歳	156.7		157.7	-1.0	52.1	52.8	-0.7	