

# ゆたかさ指標

(日本のひなたの「新しいゆたかさ」)

## (2021年版)



# 宮 崎 県

# 日本のひなたの「新しいゆたかさ」を考える

あなたは、「ゆたかさ」について考えたことがありますか？

一定の経済的な豊かさを達成した今日、人々の価値観や幸福感は経済的な豊かさだけでなく、心の豊かさも重視する方向に変化しています。

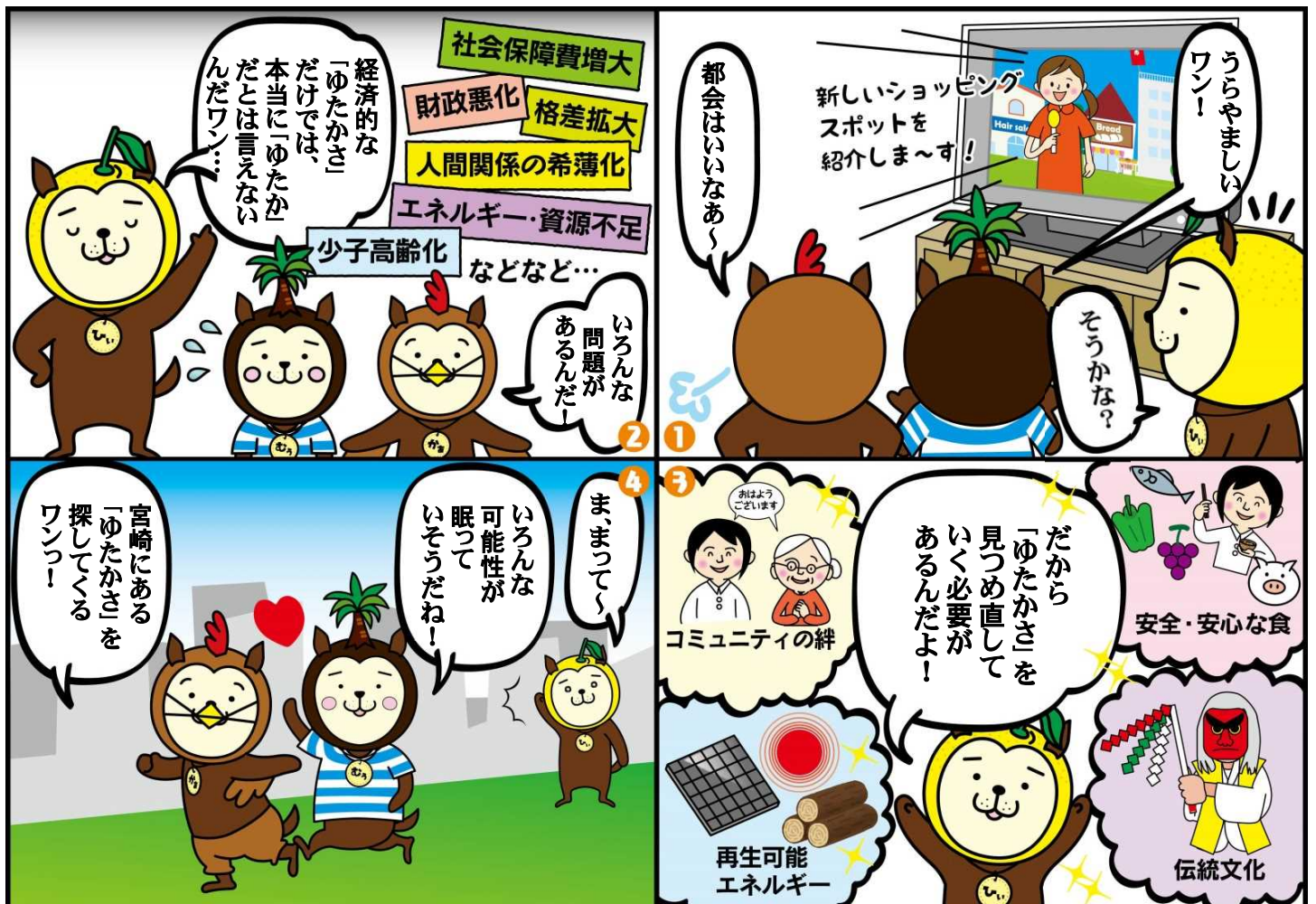
このような中、私たちの暮らしには、人と人とのつながりや美しい自然、ゆったりとした時間の流れといった、これまで育み、守り続けてきた「ゆたかさ」が息づいています。

つまり、宮崎県には、**経済的なゆたかさ と お金に代えられない価値 との両方が調和した「新しいゆたかさ」**を実現できる大きな可能性があるのです。

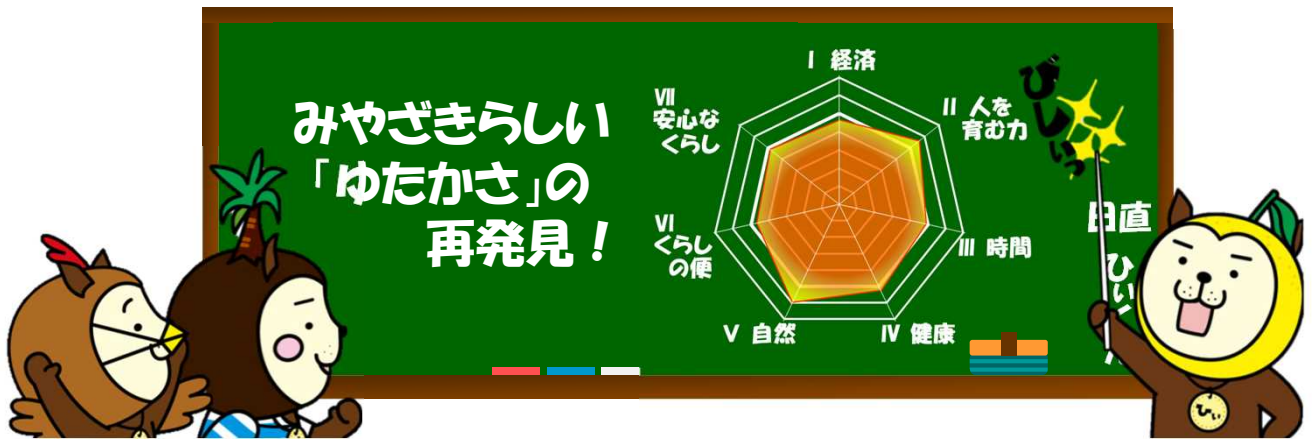
しかし、「ゆたかさ」は、人によって感じ方が異なり、また、数字で測ることが難しいため、県では、**「ゆたかさ」を「見える化」した「ゆたかさ指標」を作成**しています。

この指標は、県民の皆さんとの意見交換やアンケート調査を基に、全国的な統計データ等を用いて作成したものです。

皆さんも「新しいゆたかさ」を考えることで、宮崎の良さや価値、自分の生活を見つめ直し、地域への愛着と誇りを育む機会としてください。

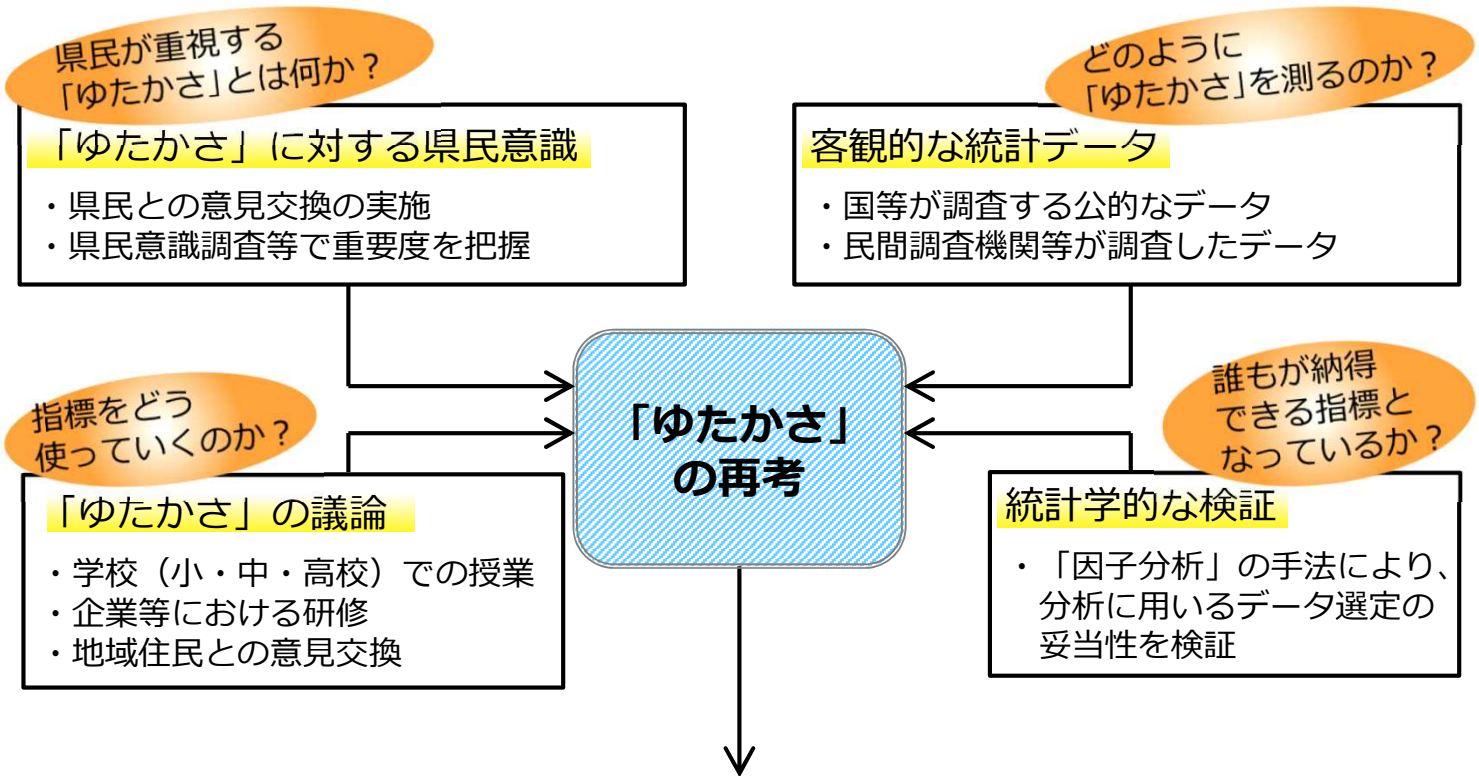


# 「ゆたかさ指標」の作成



くらしの「ゆたかさ」は、経済だけでなく、健康、自然、安全安心といった多面的な分野で構成されています。

そのため、「ゆたかさ」を総合的・客観的に捉える宮崎ならではの指標を作成しました。



宮崎の客観的な姿を知るためには、良さと課題の両面を認識する必要があります。一方で、その良さをアピールするには、良い面をより強調して伝えていかなければなりません。これら二つの目的を両立させるため、2種類の指標を作成しました。

**「目に見えるゆたかさ」指標**  
 → 4・5ページ  
 公的な統計データに県民の意識を加えて、宮崎の姿や全国的な位置づけを捉える指標。

**「心で感じるゆたかさ」指標**  
 → 6・7ページ  
 公的な統計データだけでは表しきれない、私たちがくらしの中で実感している宮崎らしい「ゆたかさ」を集めた指標。

# 「目に見えるゆたかさ」指標

公的な統計データに県民の意識を加えて、宮崎の姿や全国的な位置づけを捉える指標

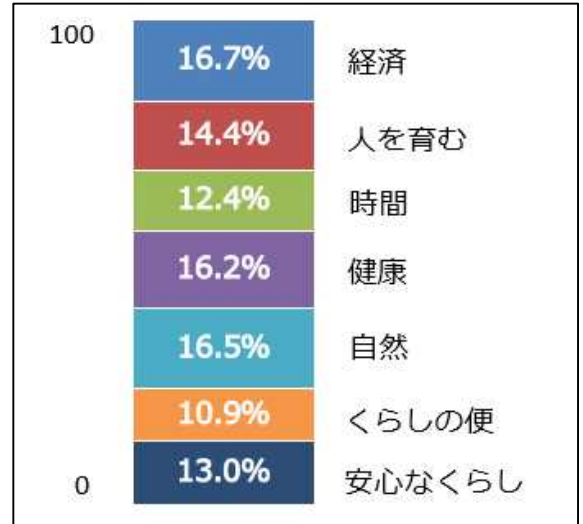
「目に見えるゆたかさ」指標は、ゆたかさを7つの分野に整理し、それぞれに県民が重視する割合を反映させることで、より主体的な「ゆたかさ観」を明らかにしています。

## 「ゆたかさ指数」の算出方法

- ・「ゆたかさ」を7分野・計35要素に具体化
- ・因子分析により、要素を測る「統計データ」を選定
- ・「統計データ」の偏差値を分野ごとに平均した数値に、県民の重視する割合を加味して調整

## 県民が重視する分野の割合

(令和2年度県民意識調査より)



Point 1

県民の意識としては、「経済」「健康」「自然」の分野を重視する意見が多い。

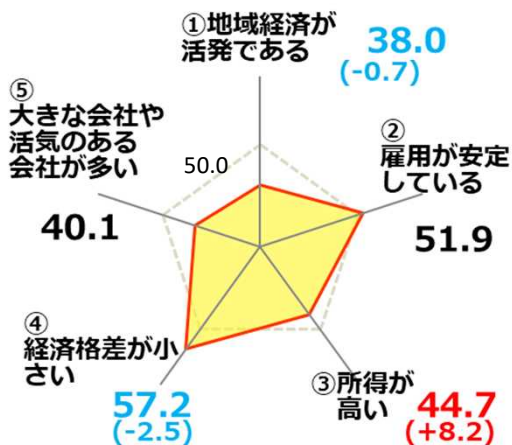
## 各分野ごとのゆたかさ

Point 2

「人を育む力」「自然」は全国平均より大幅に高く、「健康」が昨年度より向上している。

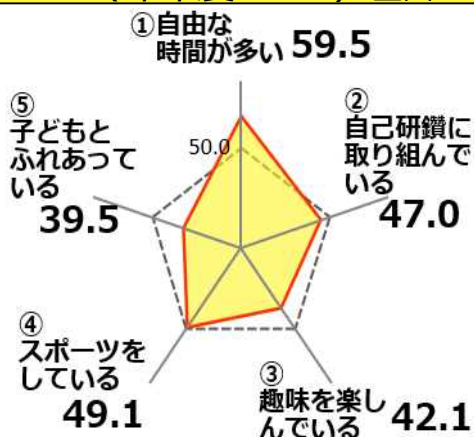
### I 経済のゆたかさ

45.8 (昨年度 45.4) 全国36位



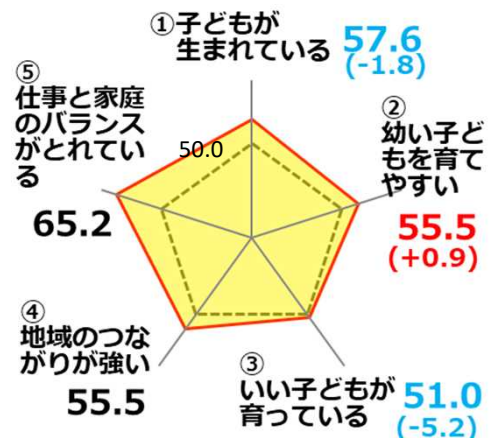
### III 時間のゆたかさ

47.8 (昨年度 47.4) 全国31位



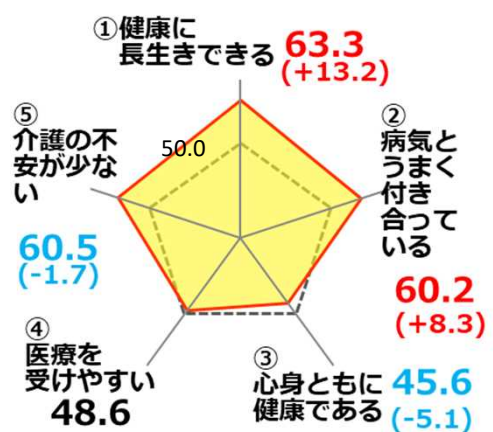
### II 人を育む力のゆたかさ

57.0 (昨年度 58.2) 全国2位



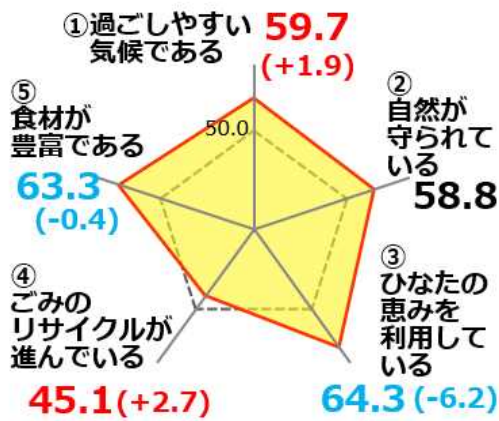
### IV 健康のゆたかさ

56.4 (昨年度 54.4) 全国4位



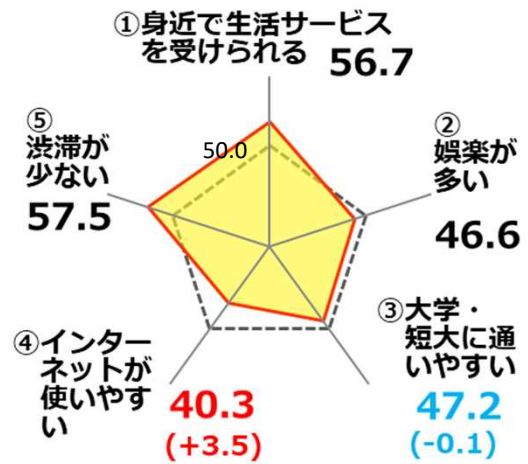
## V 自然のゆたかさ

59.5 (昨年度 58.6) 全国1位



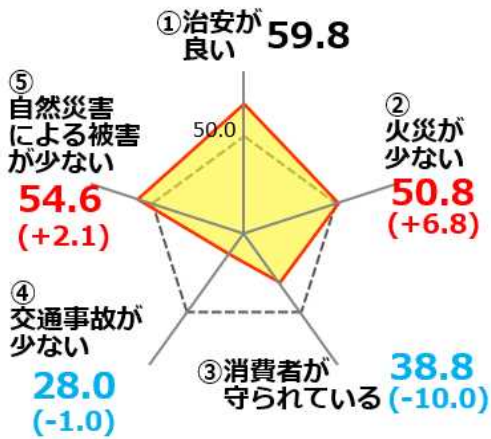
## VI 暮らしの便のゆたかさ

49.7 (昨年度 49.0) 全国25位

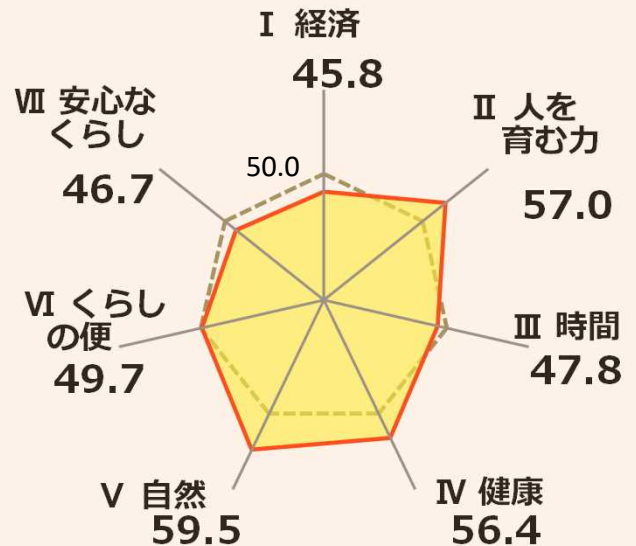


## VII 安心なくらしのゆたかさ

46.7 (昨年度 46.8) 全国39位

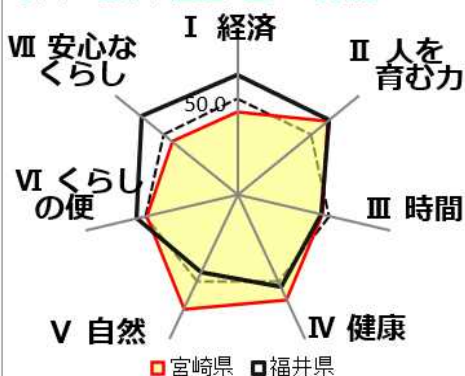


総合 51.8 (全国10位)

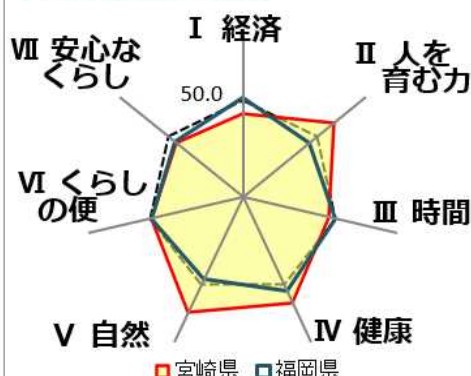


## 他県との比較

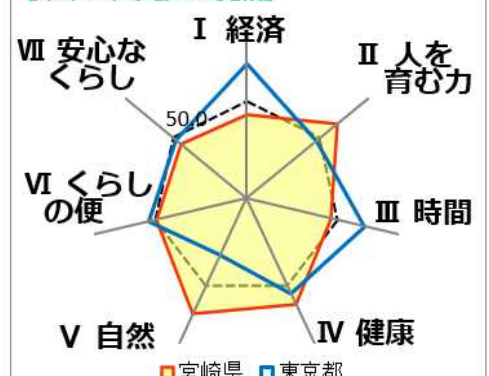
【本県と福井県(全国1位)との比較】



【本県と福岡県との比較】



【本県と東京都との比較】



## 「心で感じるゆたかさ」指標

公的な統計データだけでは表しきれない、私たちが暮らしの中で実感している宮崎らしい「ゆたかさ」を集めた指標。

※ いずれも、令和3年12月24日までの公表データ。



子育てのしやすさが自慢  
33.0% (全国 1位)

2021年 生活意識調査 (ソニー生命調べ)

家族を大切にしたい  
85.0% (全国 3位)

家族円満のために「会話を  
する」ことが必要だと思う  
46.0% (全国 4位)

家族の仲がいい  
76.0% (全国 5位)

2021年 生活意識調査 (ソニー生命調べ)



## 結婚・子育て生活のゆたかさ



将来の夢や目標を持っている小学生  
64.2% (全国 5位)

2021年 全国学力・学習状況調査 (文部科学省)



都市公園面積 (人口1人あたり)  
21.0m<sup>2</sup>/人 (全国 4位)

2020年 公園等整備状況調査 (国土交通省)



年間快晴日数  
38日 (全国 3位)

統計で見る都道府県のすがた2021 (総務省統計局)



年間降水量  
3045.51mm (全国 1位)

統計で見る都道府県のすがた2021 (総務省統計局)

## 自然のめぐみのゆたかさ

「お酒の美味しさ」が自慢  
29% (全国 5位)

2021年 生活意識調査 (ソニー生命調べ)



魅力のある特産品や土産物が  
多かった

59.1% (全国 8位)

じゃらん宿泊旅行調査2021 (株) リクルートライフスタイル調べ)





**幸福度**

**73% (全国 2位)**

都道府県SDGs調査2021 (ブランド総合研究所調べ)



**地元の人々のホスピタリティを感じた**

**42.2% (全国2位)**

じゃらん宿泊旅行調査2021 (株) リクルートライフスタイル調べ)

## 人柄の良さのゆたかさ



**自分は「素直」と思う**

**26% (全国1位)**

**自分は「正直者」と思う**

**30% (全国1位)**

**自分は「優しい」と思う**

**27% (全国2位)**

2020年 生活意識調査 (ソニー生命(株)調べ)



**「スポーツの盛んさ」が自慢**

**15.0% (全国 2位)**

2021年 生活意識調査 (ソニー生命(株)調べ)



**重要無形民俗文化財 (民族芸能) の数のうち、**

**神楽の数 4件 (全国 1位)**

(文化庁)

## 見つめ直したい 暮らしの中のゆたかさ



**都道府県魅力度ランキング**

**(前年度からの伸び)**

**8.0ポイント (伸び率全国 6位 : 2.2位→1.7位)**

都道府県魅力度ランキング2021 (株) ブランド総合研究所調べ)



日本最大級



ひなた宮崎県総合運動公園

照葉樹天然林



日本最大級



日本最大級

ジャカランダの群生林

霧島錦江湾国立公園



日本初指定

スポーツランド  
みやざき!



## 豊かな自然と 観光資源

日本初指定



日南海岸国定公園  
(海城公園地区)

日本唯一



海幸彦を祀る潮嶽神社  
うすのひじんじや



神話のふるさとみやざき!

日本一多



国指定  
重要無形民俗文化財  
神楽

日本最大



帆立貝形古墳  
男狭穂塚

# 宮崎の 1番

収穫量・栽培面積  
日本一



日向夏 (平成30年産)



加工向  
出荷量  
日本一



ほうれんそう・  
だいこん (令和元年産)

収穫量・栽培面積  
日本一



きんかん (平成30年産)



## 安全・安心で 豊かな食材



産出額・飼養羽数  
日本一



ブロイラー (平成30年実績・  
平成31年2月1日現在)

完全養殖  
日本初

シロチョウザメ



日本一



生産額ベース食料自給率

加工向  
出荷量  
日本一



さといも (令和元年産)

収穫量・出荷量  
日本一



きゅうり (令和元年産)



漁獲量  
日本一



近海かつお一本釣り・  
沿岸まぐろはえ縄漁・  
まかじき (令和元年)

日本一

宮崎牛





出荷量  
日本一



### 宮崎の本格焼酎

(2019酒造年度)

出荷量  
日本一



### スイートピー (令和元年)

トップ  
クラス



### 気温・日照時間・快晴日数

(1981~2010平年値)



生産量  
日本一



### 都城大弓 都城木刀



オンリー  
ワン

### 日向はまぐり碁石

暮らしやすい  
みやざき

### 全国に誇る 宮崎県産品



普及率  
日本一

### 太陽光発電システム 太陽熱温水器

生産量  
日本一



### スギ素材 (令和元年)

# 宮崎の 1番



日本一  
安

### 消費者物価

生産量  
日本一

### 特徴あるみやざき茶 (釜炒り茶) (令和元年)



## 企業が元気な みやざき

### 耳より話

日本一  
長

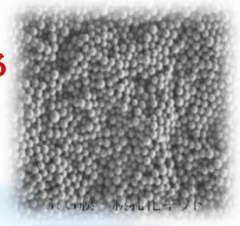


### 共働き世帯における 夫の家事関連時間



オンリー  
ワン

はんだパウダー(粒径3μm)  
の電子顕微鏡写真



### 宮崎から最先端技術を発信する モノ作り企業

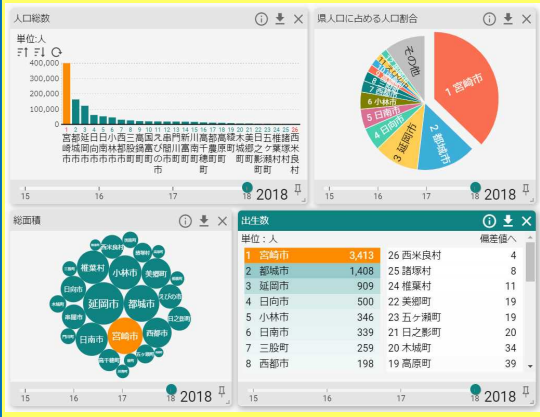
トップ  
シェア



### 世界最先端の技術が集まる 東九州の物流拠点

## 新・みやざき統計BOX

### 第5回「地方公共団体における統計データ利活用表彰」統計局長賞受賞!!



○令和2年4月から  
リニューアル。

○宮崎県及び全国の  
データを使用して、  
様々なグラフで表  
現するなど、  
“統計の見える化”  
を実現しました!

<https://viz.stat.pref.miyazaki.lg.jp>

○お問合せは、県統計調査課(0985-26-7042)まで

## くらしの「ゆたかさ」について話そう

県全体で2種類の「ゆたかさ指標」を作りましたが、個人によって「ゆたかさ」の感じ方が違いますし、同じ人の中でも変わりやすいものです。

そのため、**自分なりの「ゆたかさ」を見つめ直すこと**、そして、**お互いに意見を交わすこと**が、とても大切です。

### 家庭で



- 家族みんなで、「ゆたかさ」を探そう。
- 宮崎の「ゆたかさ」や良さを子どもたちに伝えよう。

### 学校や地域、会社で



- 授業やPTA・自治会活動、社員研修などで話し合おう。
- みんなでできる取組を考えよう。

### 個人で



- 自分なりの「ゆたかさ」を見つめ直そう。
- 自分にできることから取り組もう。

## あなたにとっての「ゆたかさ」とは何ですか？

あなたが考える「ゆたかさ」を具体的に書いてみよう。

<考え方のヒント>

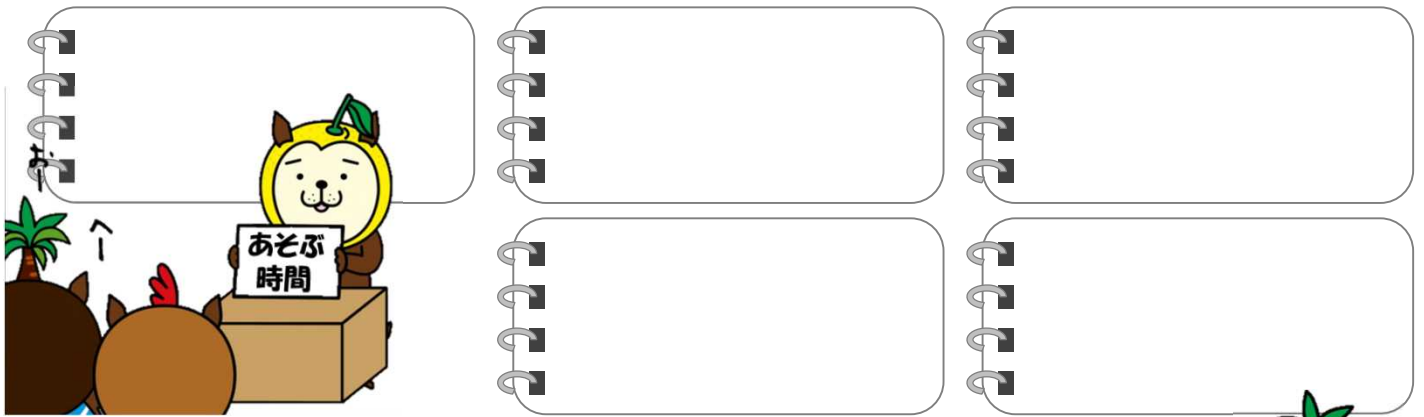
- ・くらしの中で感じている「ゆたかさ」とは？・・・例) 友だちがいる
- ・宮崎の将来を考えたときに必要な「ゆたかさ」とは？・・・例) 働く場所がある
- ・他の地域より恵まれている「ゆたかさ」とは？・・・例) 空気がおいしい

例) 友だちがいる		



## 他にもあるはず。考えた「ゆたかさ」をみんなで発表し合おう。

みんなの発表を聞いて“なるほど”と思った「ゆたかさ」や、みんなの意見をヒントにして思い付いた「ゆたかさ」をメモしましょう。



## 「ゆたかさ」をグループ分けして、グループ名を付けよう。

まずは、書き出した「ゆたかさ」の似たもの同士をまとめて  
**5個程度のグループ**を作りましょう。  
 それぞれのグループに名前を付けて、下の表に書きましょう。  
 ※グループ名の例・・・経済、健康、自然など

「ゆたかさ」  
 を付箋に  
 書き出すと  
 グループ分け  
 しやすいよ



## 作ったグループのどれが重要か、順位を付けてみよう。

作った5個程度のグループ名を下の表に書き込んで、重要だと思う順番に、まずは自分で  
 順位付けしてみましょう。  
 付けた順位やその理由を発表し合い、みんなで順位をまとめましょう。

グループ名	自分が考える順位	みんなで考えた順位
グループ1	位	位
グループ2	位	位
グループ3	位	位
グループ4	位	位
グループ5	位	位
グループ6	位	位
グループ7	位	位
グループ8	位	位

## 「ゆたかさ」を見つめ直そう

「ゆたかさ」を見つめ直した感想や、「ゆたかさ指標」に対する考えを書きましょう。



宮崎らしいゆたかなくらしを実現するために、  
どのようなことに取り組みたいと思いますか。



## あなたの目に見える宮崎県の「ゆたかさ指数」はいくつ？

「目に見えるゆたかさ」指標は、県民意識調査で把握した県民の重視する割合の平均値で重み付けして算出することで、より県民の主体的な「ゆたかさ観」が明らかになります。

あなた自身の重視する割合で計算した、宮崎県の「ゆたかさ指数」や全国順位を見てみましょう。

① 宮崎県庁HPの「ゆたかさ指標」のページにアクセス

○ アドレス <http://www.pref.miyazaki.lg.jp/sogoseisaku/kense/kekaku/yutakasa/index.html>

○ QRコード



○ 検 索

ゆたかさ指標 宮崎

検索

② 『あなたの目を見た「ゆたかさ指数」』（Excel）をダウンロード

③ あなたの重視する割合（合計100ポイント）を「7分野」に割り振り

④ あなたの目を見た「ゆたかさ指数」が表示されます

※QRコードは(株)デンソーウェブの登録商標です。




# 【資料】県民の「目に見えるゆたかさ」指標 ～データ一覧～

分野	要素	統計データ(本県)	全国平均	出典等	分野	要素	統計データ(本県)	全国平均	出典等		
経済	①	県内総生産 (就業者1人当たり)(2018)	690.6 万円	806.5 万円	平成30年度県民 経済計算(内閣府)	自然	①	平均気温(2019)	18.4 °C	16.2 °C	統計で見る都道府 県のすがた2021(総 務省統計局)
	②	正規雇用者比率(2015)	66.4 %	65.9 %	平成27年国勢調査 (総務省)		②	林野及び経営耕地面積 割合(2020)	81.2 %	74.2 %	2020農林業センサ ス(農林水産省)、 平成22年世界農林 業センサス(農林水 産省)
	③	実収入/消費者物価地域 差指数(2020)	590.0 千円	622.4 千円	令和元年家計調査年報 (総務省)、令和元年小売 物価統計調査(構造編)(総 務省)		③	太陽光を利用した発電機器 (割合)(2018)	8.0 %	4.1 %	H30住宅・土地統計 調査(総務省)
	④	ジニ係数(2019)	0.26	0.27	2019年全国家計構 造調査(総務省)		④	ごみのリサイクル率(2019)	16.6 %	19.6 %	令和元年度版 日 本の廃棄物処理(環 境省)
	⑤	1事業所当たり従業者数 (2016)	9 人	10.0 人	平成28年経済セン サス活動調査 (総務省)		⑤	食料自給率 (カロリーベース)(2019)	60.0 %	38.0 %	令和元年度都道府 県別食料自給率 (農林水産省)
人を育む力	⑤	事業従事者1人当たり 付加価値額(2016)	393.0 万円	474.0 万円	平成28年経済セン サス活動調査 (総務省)	くらしの便	①	小売店数 (人口千人当たり)(2016)	9.7 店	7.7 店	統計で見る都道府 県のすがた2021(総 務省統計局)
	①	粗出生率 (千人当たり)(2020)	7.3	6.8	令和元年人口動態 統計(厚生労働省)			飲食店数 (人口千人当たり)(2016)	5.7 店	4.6 店	
	②	待機児童数 (10万人当たり)(2021)	0.09 人	3.56 人	令和3年保育所等関 連状況とりまとめ(厚 生労働省)			コンビニエンスストア (人口10万人当たり)(2014)	26.5 店	27.6 店	
	③	いい子どもが育つランキン グの総合評点(2021) ※1	51.0 点	50.0 点	令和3年度全国学 力・学習状況調査 (文部科学省)		②	娯楽業 (10万人当たり)(2016)	41.2 事業所	35.9 事業所	平成28年経済セン サス活動調査 (総務省)
	④	交際・付き合い行動者率 (10歳以上)(2016)	10.6 %	10.1 %	平成28年社会生活 基本調査(総務省)			地上デジタル放送の チャンネル数(2016)	4 チャンネル	6.1 チャンネル	平成28年地上デジ タルテレビ放送中継 局リスト(総務省)
⑤	育児をしている女性の 有業率(2017)	72.6 %	64.2 %	平成29年就業構造 基本調査(総務省)		③	大学数(10万人当たり) (2019)	0.65 校	0.62 校	統計で見る都道府 県のすがた2021(総 務省統計局)	
	男性の家事実施時間 (15歳以上)(2016)	28 分	20 分	平成28年社会生活 基本調査(総務省)	短期大学数(10万人当 たり)(2019)		0.19 校	0.26 校			
時間	①	三次活動時間 (15歳以上)(2016)	392 分	382 分	平成28年社会生活 基本調査(総務省)	④	インターネット利用率 (2020)	76.7 %	83.4 %	令和2年通信利用動 向調査(総務省)	
	②	学習・自己啓発・訓練 (学業以外)の実施時間 (15歳以上)(2016)	9 分	11 分	平成28年社会生活 基本調査(総務省)		パソコン所有率 (2020)	59.1 %	67.8 %		
	③	趣味・娯楽の実施時間 (15歳以上)(2016)	41 分	46 分	平成28年社会生活 基本調査(総務省)		タブレット端末所有率 (2020)	31.7 %	36.9 %		
	④	スポーツの実施時間 (15歳以上)(2016)	12 分	12 分	平成28年社会生活 基本調査(総務省)		スマートフォン所有率 (2020)	81.3 %	84.6 %		
	⑤	育児時間 (15歳以上)(2016)	12 分	16 分	平成28年社会生活 基本調査(総務省)	⑤	一般交通量混雑度 (2017)	0.55	0.64	平成27年度全国道 路・街路交通情勢調 査(国土交通省)	
健康	①	男性の健康寿命(2016)	73.30 年	72.68 年	令和元年健康寿命 (厚生労働省)	②	建物火災出火件数 (10万人当たり)(2019)	17.8 件	16.5 件	令和2年版消防 白書(消防庁)	
		女性の健康寿命(2016)	76.71 年	75.38 年			建物火災損害額 (1人当たり)(2019)	541.7 円	749.5 円		
	②	一般病床利用率(2019)	72.4 %	76.5 %	令和元年病院報告 (厚生労働省)	③	消費生活相談について 斡旋した件数 (1万人当たり)(2021)	5.2 件	7.4 件	令和3年度地方 消費者行政の現況 調査(消費者庁)	
		通院者率 (千人当たり)(2019)	388.5	404.0	令和元年国民生活 基礎調査 (厚生労働省)		④	交通事故発生件数 (10万人当たり)(2019)	617.1 件	302.2 件	統計で見る都道府 県のすがた2021(総 務省統計局)
	③	適度に運動するか身体を 動かしている割合(2019)	35.8 %	35.2 %	令和元年国民生活 基礎調査 (厚生労働省)	交通事故死傷者数 (10万人当たり)(2019)		696.3 人	368.6 人		
④		医師数 (10万人当たり)(2018)	246.7 人	252.4 人	平成30(2018)年医師・ 歯科医師・薬剤師統 計の概況(厚生労働 省)	⑤	自然災害り災世帯数 (H31.1.1-R1.12.31)	37 世帯	1272 世帯	令和2年版消防 白書(消防庁)	
⑤	介護サービス施設・ 事業所延べ数(65歳以上 千人当たり)(2019)	10.3 事業所	8.5 事業所	令和元年介護サー ビス施設・事業所 調査(厚生労働省)							

○ 太字は低い数値が評価できる項目。

※1 全国学力・学習状況調査における該当する質問(69問中60問)に、最も望ましい回答をした児童の割合の偏差値の平均値(宮崎県算出)。

※2 いずれも、令和3年12月24日時点の公表データ。

「みやざき犬」のゆたかさを  
体いっぱい使ってPRしてね。  
みやざき犬ちじ 



**ゆ**ったいとした時間



**た**のしいダンス



**か**ぐらなどの伝統文化



**さ**い上級の食べ物や自然  
(最)



あなたの「ゆたかさ」や、  
宮崎県の「ゆたかさ」も  
教えてね～！

令和4年1月 作成

問合せ先／宮崎県総合政策部総合政策課  
(「宮崎の一番(P8～9)」については統計調査課)

〒880-8501 宮崎県宮崎市橘通東2丁目10番1号  
TEL：0985-26-7607  
FAX：0985-26-7331  
E-mail：sogoseisaku@pref.miyazaki.lg.jp



※掲載している写真には以下の応募作品等が含まれています。  
「投稿“ひなたの子カラ”フォトコンテスト」  
「宮崎県地域資源ブランドフォトコンテスト」  
「みやざき観光情報『旬ナビ』」