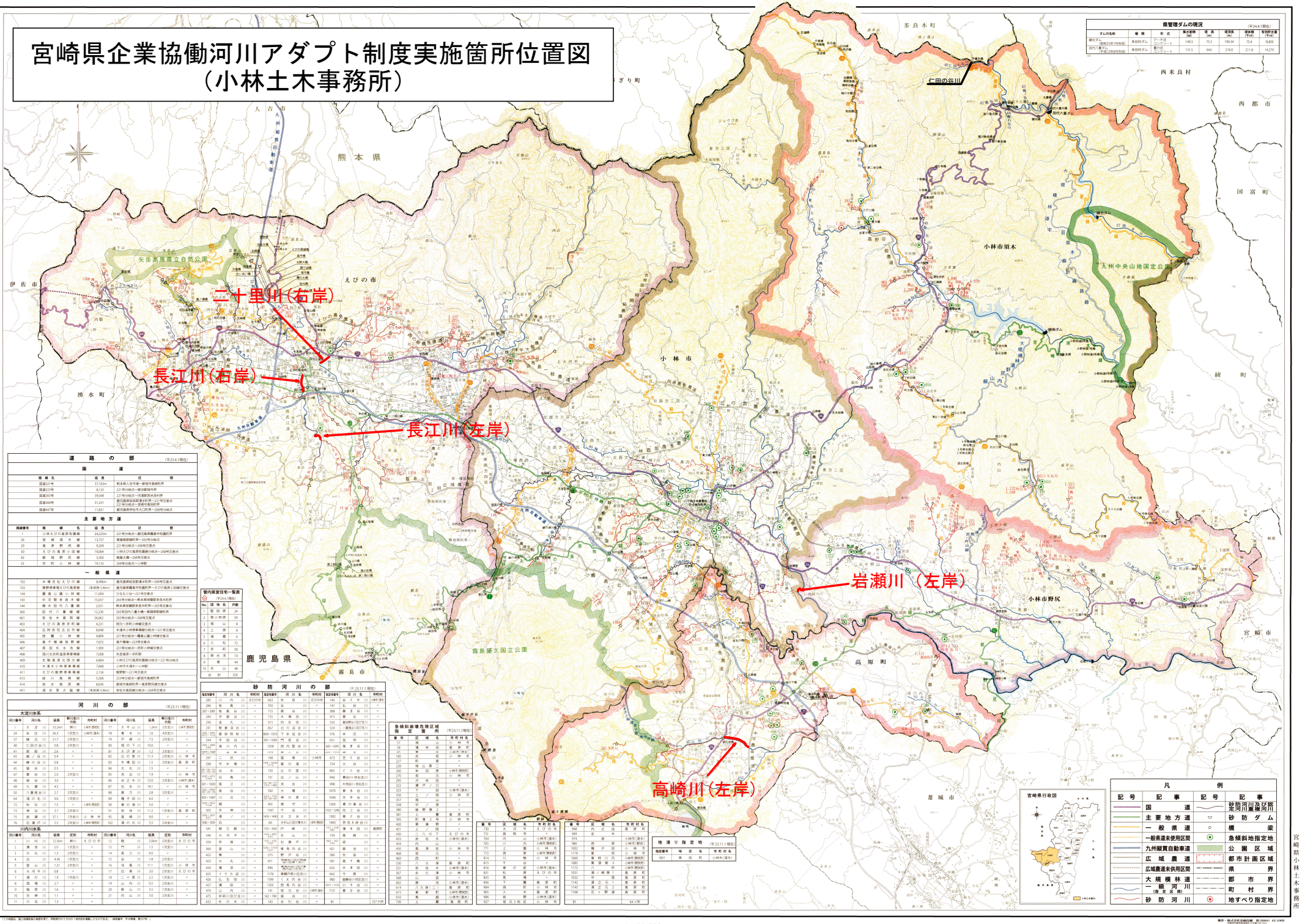


# 宮崎県企業協働河川アダプト制度実施箇所位置図 (小林土木事務所)

河川名称	種別	形式	延長(km)	延長(%)	延長(%)	延長(%)
砂防ダム	橋	一般	1463	753	19034	354
砂防ダム	橋	一般	1315	646	2563	2118



種別	延長(km)	延長(%)
国道	8,752	100
主要地方道	3,609	41
一般道道	13,511	154

路線番号	種別	延長(km)	延長(%)
1	小林市庁舎前線	24,229	27
2	宮崎県道	3,609	41
3	大分県道	3,609	41
4	熊本県道	3,609	41
5	鹿児島県道	3,609	41

河川名称	延長(km)	延長(%)
大分川水系	1,234	14
宮崎川水系	2,345	27
高崎川水系	3,456	40
岩瀬川水系	4,567	52
長江川水系	5,678	65
二十里川水系	6,789	78

河川名称	延長(km)	延長(%)
大分川水系	1,234	14
宮崎川水系	2,345	27
高崎川水系	3,456	40
岩瀬川水系	4,567	52
長江川水系	5,678	65
二十里川水系	6,789	78

河川名称	延長(km)	延長(%)
大分川水系	1,234	14
宮崎川水系	2,345	27
高崎川水系	3,456	40
岩瀬川水系	4,567	52
長江川水系	5,678	65
二十里川水系	6,789	78

河川名称	延長(km)	延長(%)
大分川水系	1,234	14
宮崎川水系	2,345	27
高崎川水系	3,456	40
岩瀬川水系	4,567	52
長江川水系	5,678	65
二十里川水系	6,789	78

河川名称	延長(km)	延長(%)
大分川水系	1,234	14
宮崎川水系	2,345	27
高崎川水系	3,456	40
岩瀬川水系	4,567	52
長江川水系	5,678	65
二十里川水系	6,789	78

河川名称	延長(km)	延長(%)
大分川水系	1,234	14
宮崎川水系	2,345	27
高崎川水系	3,456	40
岩瀬川水系	4,567	52
長江川水系	5,678	65
二十里川水系	6,789	78

河川名称	延長(km)	延長(%)
大分川水系	1,234	14
宮崎川水系	2,345	27
高崎川水系	3,456	40
岩瀬川水系	4,567	52
長江川水系	5,678	65
二十里川水系	6,789	78

河川名称	延長(km)	延長(%)
大分川水系	1,234	14
宮崎川水系	2,345	27
高崎川水系	3,456	40
岩瀬川水系	4,567	52
長江川水系	5,678	65
二十里川水系	6,789	78

河川名称	延長(km)	延長(%)
大分川水系	1,234	14
宮崎川水系	2,345	27
高崎川水系	3,456	40
岩瀬川水系	4,567	52
長江川水系	5,678	65
二十里川水系	6,789	78

河川名称	延長(km)	延長(%)
大分川水系	1,234	14
宮崎川水系	2,345	27
高崎川水系	3,456	40
岩瀬川水系	4,567	52
長江川水系	5,678	65
二十里川水系	6,789	78

河川名称	延長(km)	延長(%)
大分川水系	1,234	14
宮崎川水系	2,345	27
高崎川水系	3,456	40
岩瀬川水系	4,567	52
長江川水系	5,678	65
二十里川水系	6,789	78

記号	国	道	記号	記事
○	主要地方道	○	砂防ダム	
○	一般県道	○	橋	
○	九州道未使用区画	○	急傾斜地指定区画	
○	九州縦貫自動車道	○	公園区域	
○	広域農道	○	都市計画区域	
○	広域農道未使用区画	○	県界	
○	大規模農道	○	都市界	
○	砂防河川	○	町村界	
○		○	地すべり指定地	