

宮崎から 医師を目指そう！



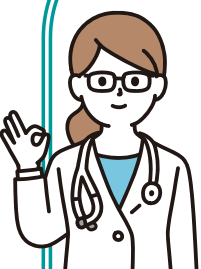
応援フォーラム



大好評につき今年も開催！

多様なフィールドで活躍される医師・医学生の前輩方によるフォーラムを開催します。多くのご参加お待ちしております！

対象者 医学部進学を目指す中高生(学年不問)、保護者、各学校の先生



[日時] 2022 **10.9** [Sun]

開始 **13:30** ▶ 終了 **16:30**

[場所] **ニューウェルシティ宮崎**

宮崎市宮崎駅東1丁目2番地8

入場無料

医学部合格に向けた受験勉強、医師キャリア、私生活等々ここでしか聞けない話が満載です。皆さんの「医師を目指す！」というモチベーションがあがること間違いなし！



申込方法

申込みは9月末まで！

地域医療



- 応募フォームに参加者本人(生徒)がご記入ください。(保護者申込み不要)
- 県庁HPからも応募フォームにアクセスすることができます。



- 地域医療支援機構HPでは、昨年度の本フォーラムの様子に加え、本県で活躍する医師の特集記事が多数掲載されています。

<https://shinsei.pref.miyazaki.lg.jp/pMCOHALc>

<https://www.med.pref.miyazaki.lg.jp>

[主催]

宮崎県臨床研修・
専門研修運営協議会

お問合せ

宮崎県福祉保健部医療政策課

〒880-8501 宮崎市橘通東2丁目10番1号

TEL 0985-26-7451

E-Mail ishishohei@pref.miyazaki.lg.jp



TIME TABLE

13:00 開場

13:30-13:35 開会挨拶

Part I

13:35-13:55 医学部でどんなことを学ぶの？

講師 小松弘幸

Part II

13:55-14:15 宮崎県の地域医療を知ろう！

講師 吉村学

Part III

14:15-16:15 医学生・医師の多様なキャリアを
追体験してみよう！

- ・医学部合格の受験勉強体験記
- ・医学部学生のキャンパスライフ
- ・医学部卒業後のキャリア
- ・リアルタイムQ&A

~Googleフォームを使って質問してみよう~

Part IV

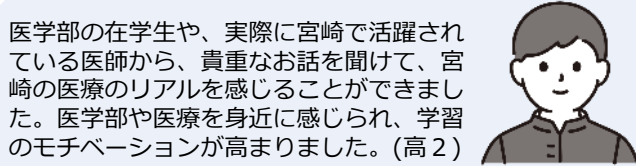
16:15-16:25 「宮崎県キャリア形成プログラム」
の概要説明

16:25-16:30 まとめ・閉会挨拶

昨年度参加者の声



医学部って、なんか別格な存在だと思って
いましたが、いろいろなことを知れて、夢
の選択肢が増えたと思います。(中1)



医学部の在学生や、実際に宮崎で活躍され
ている医師から、貴重なお話を聞いて、宮
崎の医療のリアルを感じることができまし
た。医学部や医療を身近に感じられ、学習
のモチベーションが高まりました。(高2)



娘の夢である医師。母として応援すること
しかできませんが、今日は共に情報を得る
ことができ有意義な時間になりました。
(娘が数年後、このフォーラムで受験体験
を語っている姿を想像しながら…(笑))
(保護者)

MAP

ニューウェルシティ宮崎
宮崎市宮崎駅東1丁目2番地8

▼こちらをご利用ください！

[自動車] 宮崎駅東口の
コインパーキング

[自転車] 会場入口前の駐輪場

