

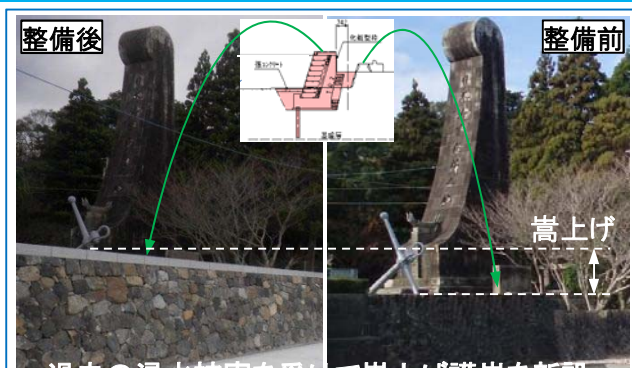
# 歴史的景観に配慮し伝建地区の『にぎわいの創出』



## 土地利用一体型水防災事業による護岸改修 (H19~H27)



過去の水害被害状況(H17)  
立縫地区での住家被害：家屋半壊3棟、床上浸水3棟、床下浸水2棟



過去の浸水被害を受けて高上げ護岸を新設  
既設護岸の前面に新設高上げ護岸（日本海軍発祥地前）

## 歴史的景観や遺構への配慮と保持

## 伝建地区との相乗効果による観光客数増加



伝建地区観光客数

