
第 2 章

人 口 動 態 統 計

人 口 動 態 事 象 の 概 要

1 出生

出生数は10,217人で、21年の10,170人より47人増加した。
出生率（人口千対）は9.0で、全国第6位である。

2 死亡

死亡数は12,334人で、21年の11,959人より375人増加した。
死亡率（人口千対）は10.9で、全国第19位である。

3 死産

死産数は317胎で、21年の351胎より34胎減少した。
死産率（出産千対）は30.1で、全国第3位である。

4 婚姻、離婚

婚姻件数は5,892組で、21年の5,923組より31組減少し、
婚姻率（人口千対）は5.2で全国第15位である。
離婚件数は2,415組で、21年の2,485組より70組減少し、
離婚率（人口千対）は2.13で全国第5位である。

表1 人口動態、実数・率の前年比較

		実 数			率			22/21比較		21/20比較	
		平22	平21	平20	平22	平21	平20	実 数	率	実 数	率
宮 崎 県	出 生	10,217	10,170	10,292	9.0	9.0	9.1	47	—	-122	-0.1
	死 亡	12,334	11,959	11,932	10.9	10.6	10.5	375	0.3	27	0.1
	自然増加	-2,117	-1,789	-1,640	-1.9	-1.6	-1.4	-328	-0.3	-149	-0.2
	乳児死亡	14	24	33	1.4	2.4	3.2	-10	-1.0	-9	-0.8
	新生児死亡	4	9	16	0.4	0.9	1.6	-5	-0.5	-7	-0.7
	周産期死亡	31	37	42	3.0	3.6	4.1	-6	-0.6	-5	-0.5
	早期新生児 死 亡	2	6	12	0.2	0.6	1.2	-4	-0.4	-6	-0.6
	妊娠満22週 以後の死産	29	31	30	2.8	3.0	2.9	-2	-0.2	1	0.1
	死 産	317	351	326	30.1	33.4	30.7	-34	-3.3	25	2.7
	自然死産	103	121	113	9.8	11.5	10.6	-18	-1.7	8	0.9
	人工死産	214	230	213	20.3	21.9	20.1	-16	-1.6	17	1.8
	婚 姻	5,892	5,923	6,239	5.2	5.2	5.5	-31	—	-316	-0.3
離 婚	2,415	2,485	2,619	2.13	2.19	2.30	-70	-0.1	-134	-0.1	
全 国	出 生	1,071,304	1,070,035	1,091,156	8.5	8.5	8.7	1,269	—	-21,121	-0.2
	死 亡	1,197,012	1,141,865	1,142,407	9.5	9.1	9.1	55,147	0.4	-542	—
	自然増加	-125,708	-71,830	-51,251	-1.0	-0.6	-0.4	-53,878	-0.4	-20,579	-0.2
	乳児死亡	2,450	2,556	2,798	2.3	2.4	2.6	-106	-0.1	-242	-0.2
	新生児死亡	1,167	1,254	1,331	1.1	1.2	1.2	-87	-0.1	-77	—
	周産期死亡	4,515	4,519	4,720	4.2	4.2	4.3	-4	—	-201	-0.1
	早期新生児 死 亡	878	874	969	0.8	0.8	0.9	4	—	-95	-0.1
	妊娠満22週 以後の死産	3,637	3,645	3,751	3.4	3.4	3.4	-8	—	-106	—
	死 産	26,560	27,005	28,177	24.2	24.6	25.2	-445	-0.4	-1,172	-0.6
	自然死産	12,245	12,214	12,625	11.2	11.1	11.3	31	0.1	-411	-0.2
	人工死産	14,315	14,791	15,552	13.0	13.5	13.9	-476	-0.5	-761	-0.4
	婚 姻	700,214	707,734	726,106	5.5	5.6	5.8	-7,520	-0.1	-18,372	-0.2
離 婚	251,378	253,353	251,136	1.99	2.01	1.99	-1,975	-0.0	2,217	0.0	

(注) 諸率について、出生・死亡・自然増加・婚姻・離婚は人口千対、乳児死亡・新生児死亡は出生千対、周産期死亡は出産(出生+満22週以後死産)千対、死産は出産(出生+死産)千対である。

人口動態の年次別推移—昭和40年以降

図1 出生・死亡率年次別推移(宮崎県)

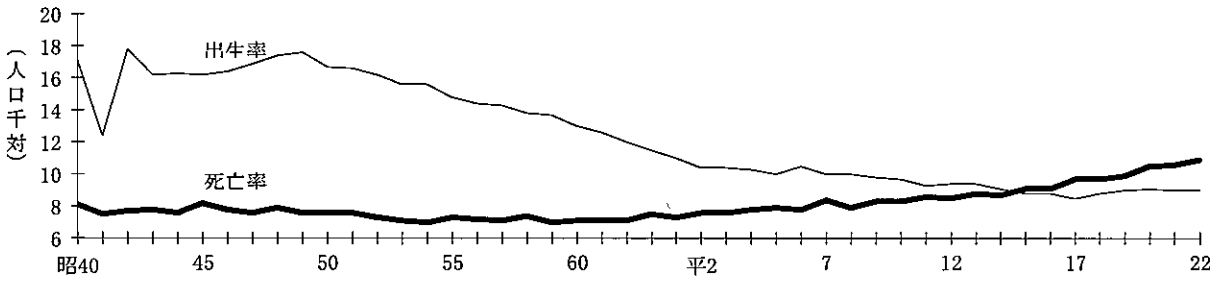


図2 死産率(自然・人工別)年次別推移(宮崎県)

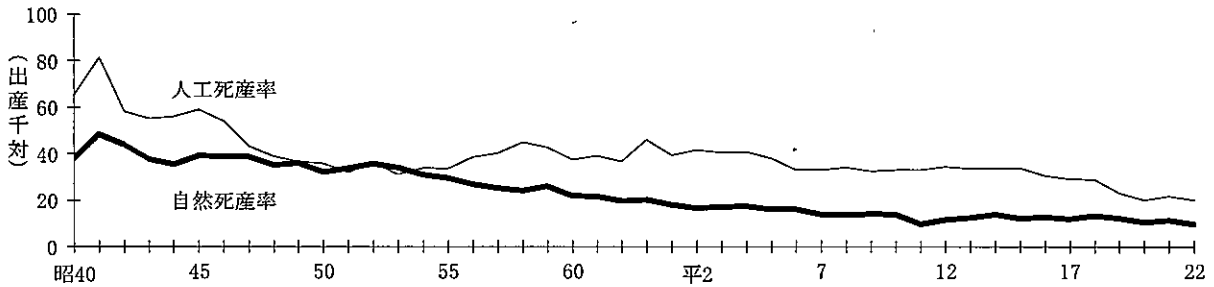


図3 乳児・新生児・早期新生児死亡率年次別推移(宮崎県)

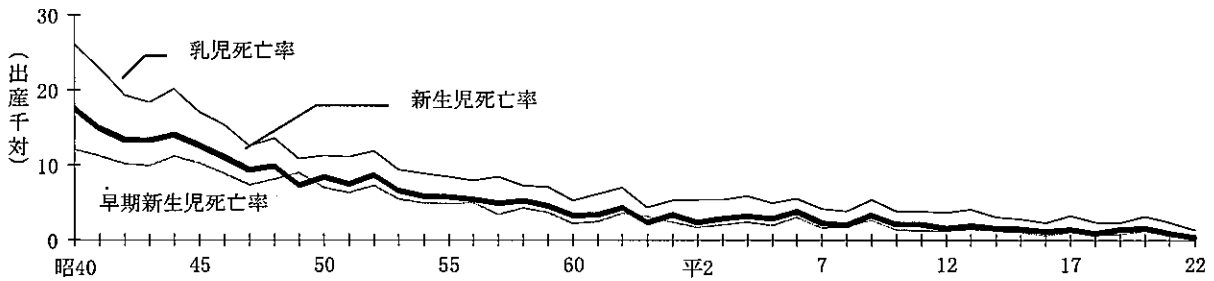


図4 婚姻率年次別推移(宮崎県及び全国)

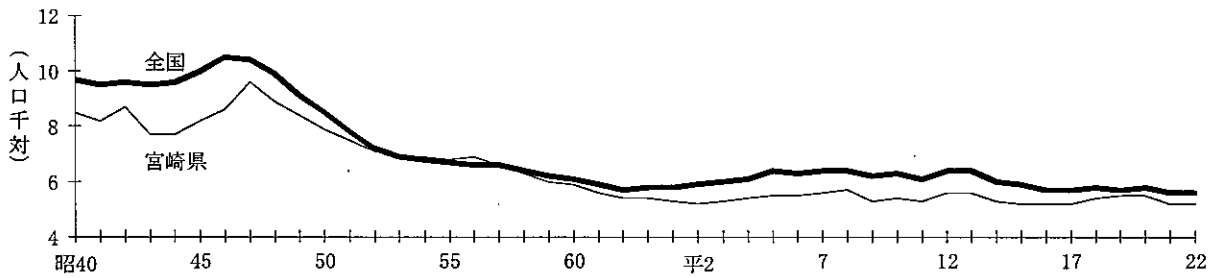


図5 離婚率年次別推移(宮崎県及び全国)

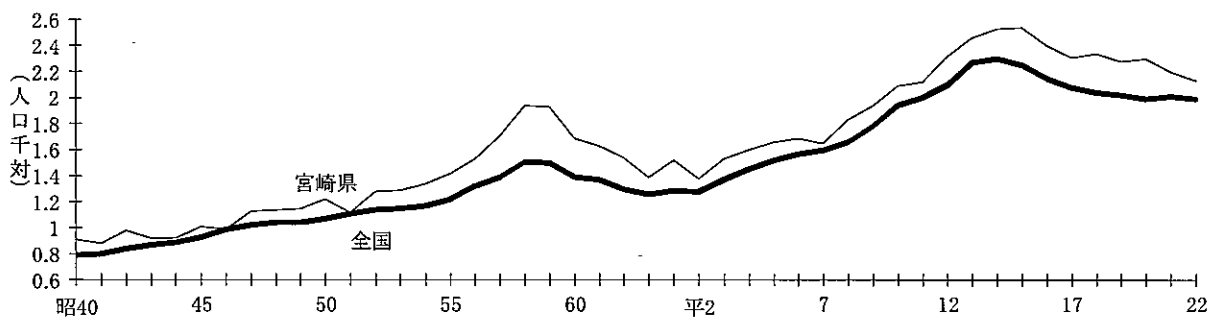


図6 出生順位別出生数百分率

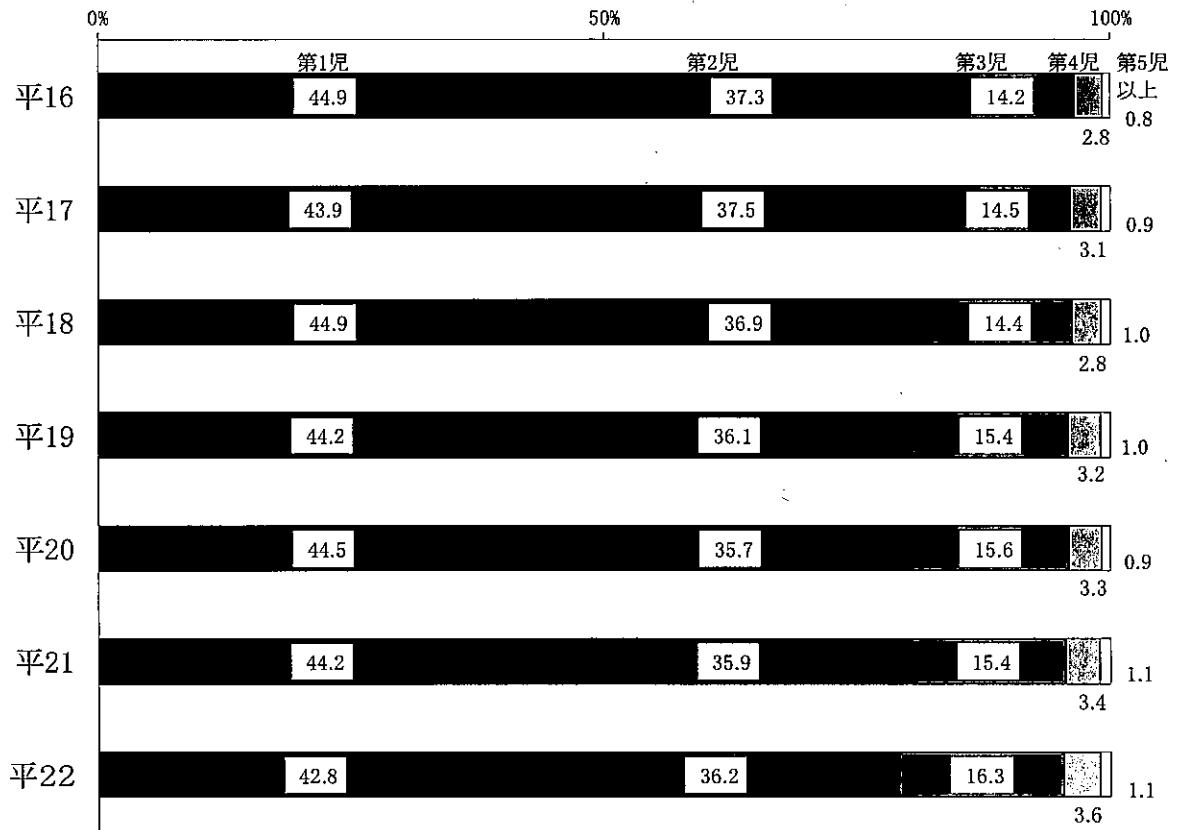


図7 母の年齢階級別出生割合

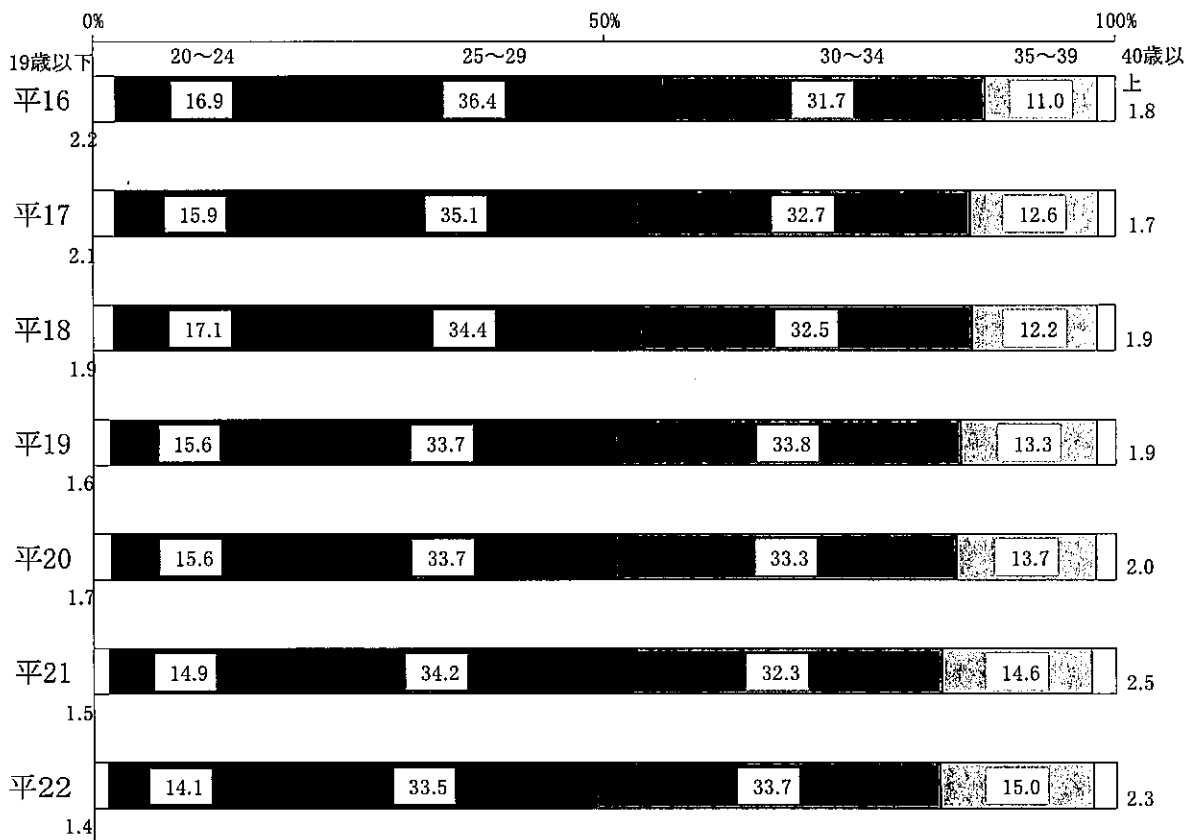


表 2 施設の内外別出生割合

年次別	全 国		宮 崎 県					宮 崎 県 (再 掲)			
			施 設 内			施設外	市 部		郡 部		
	施設内	施設外	総 数	病 院	診 療 所		助産所	施設内	施設外	施設内	施設外
昭 48	98.3	1.7	96.7	37.5	49.4	9.8	3.3	97.6	2.4	94.5	5.5
49	98.6	1.4	97.2	37.9	51.4	7.9	2.8	97.9	2.1	95.9	4.1
50	98.8	1.2	97.6	36.6	52.9	8.1	2.4	98.2	1.8	96.5	3.5
51	99.0	1.0	97.8	38.5	51.6	7.7	2.2	98.1	1.9	97.0	3.0
52	99.2	0.8	98.1	36.6	54.3	7.2	1.9	98.3	1.7	97.5	2.5
53	99.3	0.7	98.4	34.5	57.2	6.7	1.6	98.6	1.4	98.0	2.0
54	99.4	0.6	98.6	32.3	60.4	5.9	1.4	98.8	1.2	98.3	1.7
55	99.5	0.5	98.7	32.1	61.2	5.4	1.3	98.8	1.2	98.6	1.4
56	99.6	0.4	98.8	30.8	63.1	4.9	1.2	98.8	1.2	98.7	1.3
57	99.6	0.4	99.0	31.5	63.1	4.4	1.0	99.2	0.8	98.6	1.4
58	99.7	0.3	99.1	32.3	63.5	3.3	0.9	99.2	0.8	99.0	1.0
59	99.7	0.3	99.1	32.8	63.4	2.9	0.9	99.2	0.8	98.8	1.2
60	99.8	0.2	99.3	35.2	61.6	2.5	0.7	99.5	0.5	98.9	1.1
61	99.8	0.2	99.5	35.2	62.2	2.1	0.5	99.6	0.4	99.2	0.8
62	99.8	0.2	99.6	36.5	61.0	2.1	0.4	99.6	0.4	99.5	0.5
63	99.8	0.2	99.6	37.6	59.9	2.1	0.4	99.6	0.4	99.6	0.4
平 元	99.9	0.1	99.8	39.6	58.4	1.8	0.2	99.8	0.2	99.7	0.3
2	99.9	0.1	99.4	40.8	56.7	1.9	0.6	99.8	0.2	99.7	0.3
3	99.9	0.1	99.8	41.3	56.9	1.6	0.2	99.8	0.2	99.7	0.3
4	99.9	0.1	99.8	42.8	55.2	1.8	0.2	99.7	0.3	99.8	0.2
5	99.9	0.1	99.8	41.9	56.7	1.2	0.2	99.7	0.3	99.9	0.1
6	99.9	0.1	99.7	41.6	56.7	1.4	0.3	99.8	0.2	99.7	0.3
7	99.8	0.2	99.8	40.3	58.1	1.4	0.2	99.8	0.2	99.9	0.1
8	99.8	0.2	99.9	39.2	58.9	1.8	0.1	99.8	0.2	99.9	0.1
9	99.8	0.2	99.8	38.5	59.7	1.6	0.2	99.8	0.2	99.9	0.1
10	99.8	0.2	100.0	38.4	59.7	1.9	—	99.8	0.2	99.9	0.1
11	99.8	0.2	99.8	39.5	58.8	1.5	0.2	99.8	0.2	99.9	0.1
12	99.8	0.2	99.9	36.2	61.9	1.8	0.1	99.9	0.1	99.9	0.1
13	99.8	0.2	99.8	32.6	65.5	1.7	0.2	99.8	0.2	99.8	0.2
14	99.8	0.2	99.9	33.3	64.9	1.7	0.1	99.9	0.1	99.9	0.1
15	99.8	0.2	99.8	33.6	64.3	1.9	0.2	99.9	0.1	99.7	0.3
16	99.8	0.2	99.9	35.9	62.4	1.6	0.1	99.9	0.1	99.9	0.1
17	99.8	0.2	99.9	34.7	63.5	1.7	0.1	99.9	0.1	99.9	0.1
18	99.8	0.2	99.9	34.2	63.8	1.8	0.1	99.9	0.1	99.9	0.1
19	99.8	0.2	99.9	35.8	62.6	1.5	0.1	99.9	0.1	99.6	0.4
20	99.8	0.2	99.9	38.9	59.7	1.3	0.1	99.9	0.1	99.8	0.2
21	99.8	0.2	99.8	35.7	62.8	1.3	0.2	99.8	0.2	99.7	0.3
22	99.8	0.2	99.9	36.3	62.7	0.9	0.1	100.0	0.0	99.8	0.2

表 3 年齢別にみた死亡率(人口10万対)

(宮 崎 県)

年 年齢階級	平 13	平 14	平 15	平 16	平 17	平 18	平 19	平 20	平 21	平 22
総 数	876.1	873.3	914.6	911.2	968.5	970.0	994.3	1,050.1	1,056.4	1,086.5
0～4歳	98.9	74.7	75.8	63.5	93.5	67.2	73.8	93.2	61.4	46.0
5～9	18.1	15.1	10.1	8.7	12.3	16.1	12.7	5.6	13.3	9.6
10～14	11.9	18.4	6.3	11.3	1.6	14.9	18.4	8.5	8.6	15.9
15～19	33.8	36.9	25.3	42.2	19.1	38.3	25.9	26.9	17.1	21.6
20～24	60.3	56.6	47.2	48.2	44.9	59.2	63.8	48.7	50.3	47.0
25～29	62.4	58.8	48.9	55.8	51.3	69.9	79.8	58.4	50.1	49.3
30～34	45.7	55.8	53.1	64.8	59.7	66.2	61.0	70.4	54.7	44.1
35～39	105.3	87.1	119.5	132.9	84.6	71.8	101.7	80.4	104.6	82.0
40～44	130.9	155.6	171.6	145.6	149.0	160.9	134.8	131.4	124.3	119.6
45～49	256.1	186.0	245.9	221.3	217.1	228.4	215.4	187.5	206.3	174.0
50～54	330.0	340.8	371.5	323.5	349.4	329.4	346.1	321.6	327.7	321.9
55～59	535.5	512.0	525.4	469.0	506.2	465.9	496.4	541.9	497.6	487.7
60～64	751.0	683.3	706.0	701.0	691.5	696.1	641.2	745.8	661.8	648.2
65～69	1,145.8	1,109.0	1,050.3	969.6	1,044.1	999.4	934.2	997.7	1,040.6	1,033.9
70～74	1,828.3	1,788.6	1,807.6	1,663.5	1,713.6	1,630.3	1,577.0	1,555.5	1,548.1	1,526.8
75～79	3,075.3	2,826.1	2,818.2	2,820.8	2,828.3	2,779.6	2,753.6	2,636.8	2,583.3	2,506.2
80～84	5,195.2	5,191.9	5,019.4	5,026.3	4,848.9	4,635.5	4,548.3	4,749.6	4,501.4	4,789.1
85歳以上	11,822.9	11,374.5	11,737.5	11,346.5	11,764.9	11,287.4	11,222.0	11,531.9	11,318.1	11,394.5

(注) 平成17・22年は国勢調査年齢階級別人口、その他の年は10月1日現在の年齢階級別推計人口を使用した。

図8 生存期間別にみた乳児死亡百分率(宮崎県)

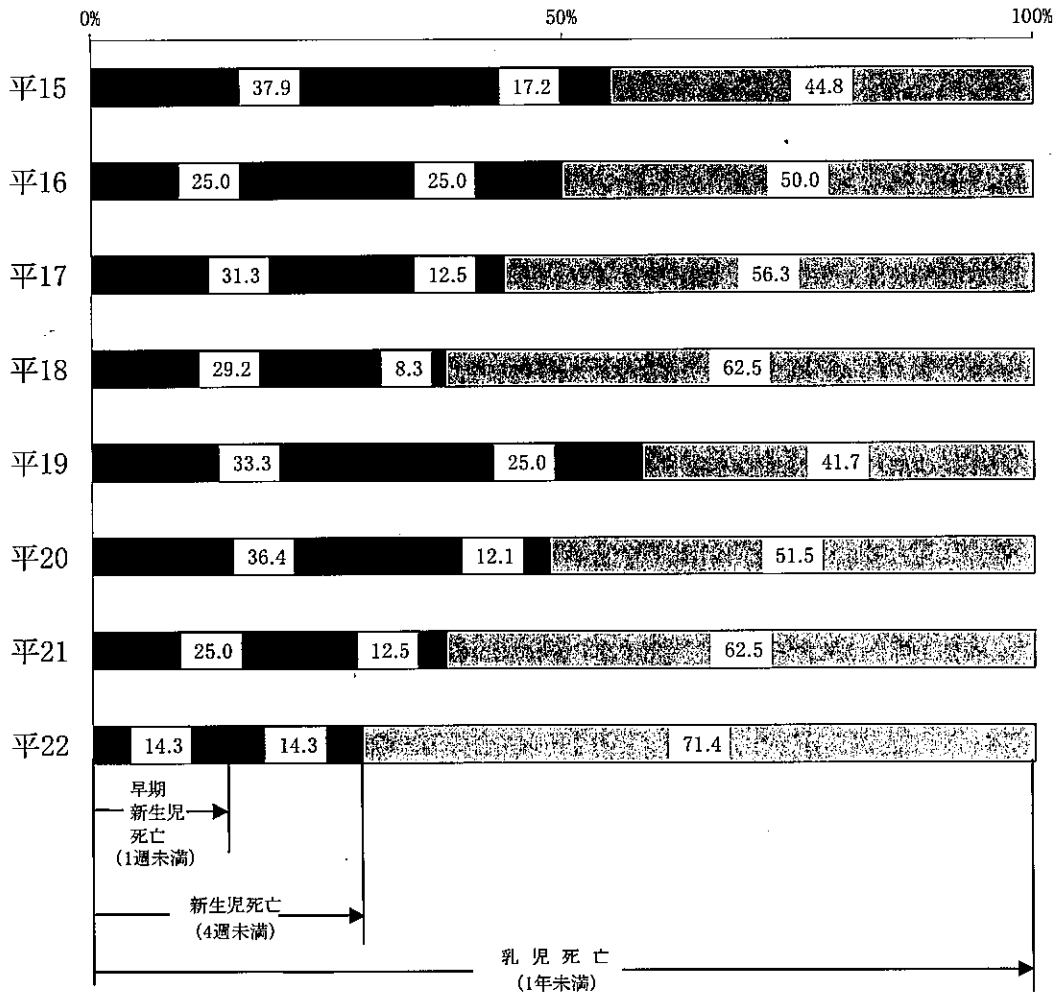


表4 死亡、乳児死亡、新生児死亡、死産、周産期死亡率の九州各県比較

県名	死亡率	乳児死亡率	新生児死亡率	死産率		周産期死亡率
				自然	人工	
全 国	9.5	2.3	1.1	11.2	13.0	4.2
宮 崎	10.9	1.4	0.4	9.8	20.3	3.0
福 岡	9.3	2.2	1.2	12.1	16.3	4.3
佐 賀	10.9	2.4	1.0	13.1	16.5	4.6
長 崎	11.5	3.2	1.4	14.0	15.3	4.4
熊 本	10.6	2.6	1.2	10.3	15.5	3.4
大 分	10.9	2.7	1.3	12.3	17.7	5.1
鹿 児 島	11.9	2.2	1.0	11.6	18.3	4.4
沖 縄	7.3	2.7	0.8	14.4	17.3	4.1

表5 周産期死亡率(出産千対)

	周産期死亡率		妊娠満22週以後の死産率		生後1週未満の新生児死亡率	
	全 国	宮 崎 県	全 国	宮 崎 県	全 国	宮 崎 県
昭和63年	12.7	15.6	10.6	13.4	2.1	2.1
平成元	12.1	14.4	10.2	12.0	1.9	2.4
2	11.1	11.4	9.2	9.7	1.9	1.7
3	8.5	9.0	6.7	6.9	1.8	2.1
4	8.1	8.5	6.0	6.1	1.8	2.4
5	7.7	8.1	6.0	6.1	1.7	2.0
6	7.5	10.5	5.8	7.5	1.7	3.1
7	7.0	6.0	5.5	4.3	1.5	1.6
8	6.7	6.0	5.2	4.2	1.4	1.8
9	6.4	6.7	5.0	4.0	1.4	2.7
10	6.2	6.5	4.8	5.1	1.4	1.4
11	6.0	3.9	4.7	2.7	1.3	1.3
12	5.8	4.9	4.5	3.7	1.3	1.2
13	5.5	5.4	4.3	4.0	1.2	1.5
14	5.5	6.5	4.3	5.3	1.2	1.2
15	5.3	4.3	4.1	3.3	1.2	1.0
16	5.0	3.1	3.9	2.5	1.1	0.6
17	4.8	3.7	3.8	2.7	1.0	1.0
18	4.7	3.7	3.7	3.0	1.0	0.7
19	4.5	4.2	3.5	3.5	1.0	0.8
20	4.3	4.1	3.4	2.9	0.9	1.2
21	4.2	3.6	3.4	3.0	0.8	0.6
22	4.2	3.0	3.4	2.8	0.8	0.2

表6 死産率の年次推移(出産千対)

	宮 崎 県			全 国		
	死 産 率			死 産 率		
	総 数	自 然	人 工	総 数	自 然	人 工
昭和63年	66.3	20.2	46.1	43.4	19.5	23.9
平成元	57.9	18.2	39.6	42.4	18.9	23.5
2	58.4	16.8	41.6	42.3	18.3	23.9
3	58.1	17.4	40.6	39.7	17.5	22.1
4	58.2	17.5	40.8	38.9	17.2	21.6
5	54.2	16.1	38.1	36.6	16.4	20.2
6	49.3	16.2	33.1	33.5	15.4	18.1
7	47.4	14.1	33.3	32.1	14.9	17.2
8	47.9	13.6	34.3	31.7	14.7	17.0
9	47.1	14.5	32.6	32.1	14.2	17.9
10	47.2	13.9	33.3	31.4	13.6	17.8
11	43.1	9.6	33.3	31.6	13.7	17.9
12	46.3	11.7	34.6	31.2	13.2	18.1
13	46.3	12.6	33.7	31.0	13.0	18.0
14	47.7	13.9	33.8	31.1	12.7	18.3
15	46.6	12.4	34.1	30.5	12.6	17.8
16	43.4	12.9	30.6	30.0	12.5	17.5
17	41.4	12.0	29.4	29.1	12.3	16.7
18	42.4	13.5	28.9	27.5	11.9	15.6
19	35.5	12.2	23.2	26.2	11.7	14.5
20	30.7	10.6	20.1	25.2	11.3	13.9
21	33.4	11.5	21.9	24.6	11.1	13.5
22	30.1	9.8	20.3	24.2	11.2	13.0

表7 婚姻・平均初婚年齢・初婚者数・結婚生活に入る前の世帯の主な仕事

		平均 初婚 年齢	総数	～19	20 ～ 24	25 ～ 29	30 ～ 34	35 ～ 39	40 ～ 44	45 ～ 49	50 ～ 54	55歳 以上	不詳
夫	総数	29.6	4,496	73	898	1,734	1,062	493	126	56	36	18	-
	1	29.2	235	4	68	83	41	20	9	6	3	1	-
	2	30.8	413	4	61	151	106	58	16	5	11	1	-
	3	29.5	1,686	36	340	639	387	203	42	23	10	6	-
	4	29.5	1,605	14	294	676	381	163	44	21	9	3	-
	5	28.7	430	14	102	154	109	38	9	1	2	1	-
	6	31.3	92	1	24	19	29	8	5	-	-	6	-
	7	29.6	35	-	9	12	9	3	1	-	1	-	-
妻	総数	28.3	4,705	138	1,131	1,924	998	368	98	17	14	17	-
	1	27.9	175	5	45	73	35	15	2	-	-	-	-
	2	28.4	333	9	76	136	72	35	3	2	-	-	-
	3	28.3	1,735	40	423	706	375	133	47	3	7	1	-
	4	28.4	1,334	22	278	614	292	96	22	4	3	3	-
	5	28.5	562	16	146	208	122	51	13	1	2	3	-
	6	28.2	517	46	148	161	97	36	10	7	2	10	-
	7	26.8	49	-	15	26	5	2	1	-	-	-	-

(注) 1 農家世帯

2 自営業者世帯

3 常用勤労者世帯(I):企業・個人商店等(官公庁は除く)の常用勤労者世帯で、勤め先の従事者数が1人から99人までの世帯

4 常用勤労者世帯(II):常用勤務者世帯(I)にあてはまらない常用勤務者世帯及び会社団体の役員の世帯(日々または1年未満の契約の雇用者はその他の世帯)

5 その他の世帯

6 無職の世帯

7 不詳

表 8 離婚件数、種類、同居期間

同居期間	総数	協議離婚	調停離婚	審判離婚	和解離婚	認諾離婚	判決離婚
総数	2,415	2,147	240	—	17	—	11
1年未満	167	147	19	—	1	—	—
1年～2年未満	167	145	21	—	—	—	1
2～3	173	154	17	—	1	—	1
3～4	152	143	8	—	1	—	—
4～5	142	125	16	—	1	—	—
5～10	567	504	57	—	3	—	3
10～15	387	342	40	—	5	—	—
15～20	231	204	24	—	1	—	2
20年以上	383	340	35	—	4	—	4
不詳	46	43	3	—	—	—	—

表 9 人口動態の年間発生件数、率(宮崎県)

	件数		率	
	平 22	平 21	平 22	平 21
出生	10,217	10,170	9.0	9.0
死亡	12,334	11,959	10.9	10.6
自然増加	-2,117	-1,789	-1.9	-1.6
乳児死亡	14	24	1.4	2.4
新生児死亡	4	9	0.4	0.9
死産	317	351	30.1	33.4
自然死産	103	121	9.8	11.5
人工死産	214	230	20.3	21.9
周産期死亡	31	37	3.0	3.6
妊娠満22週以後の死産	29	31	2.8	3.0
早期新生児死亡	2	6	0.2	0.6
婚姻	5,892	5,923	5.2	5.2
離婚	2,415	2,485	2.13	2.20

表 10 人口動態の年間発生件数、率(全国)

	件 数		率	
	平 22	平 21	平 22	平 21
出 生	1,071,304	1,070,035	8.5	8.5
死 亡	1,197,012	1,141,865	9.5	9.1
自 然 増 加	-125,708	-71,830	-1.0	-0.6
乳 児 死 亡	2,450	2,556	2.3	2.4
新 生 児 死 亡	1,167	1,254	1.1	1.2
死 産	26,560	27,005	24.2	24.6
自 然 死 産	12,245	12,214	11.2	11.1
人 工 死 産	14,315	14,791	13.0	13.5
周 産 期 死 亡	4,515	4,519	4.2	4.2
妊娠満22週以後の死産	3,637	3,645	3.4	3.4
早期新生児死亡	878	874	0.8	0.8
婚 姻	700,214	707,734	5.5	5.6
離 婚	251,378	253,353	1.99	2.01

(注) 諸率について、出生・死亡・自然増加・婚姻・離婚は人口千対、乳児死亡・新生児死亡は出生千対、死産は出産(出生+死産)千対、周産期死亡は出産(出生+妊娠満22週以後の死産)千対である。

表 11 妊娠期間別自然・人工死産数と割合(百分率)

	自然死産		人工死産		全死産に占める 自然死産の割合
	死産数	構成割合	死産数	構成割合	
総数	103	100.0	214	100.0	32.5
12週～15週	36	35.0	108	50.5	11.4
16週～19週	25	24.3	79	36.9	7.9
20週～23週	17	16.5	27	12.6	5.4
24週～27週	6	5.8	—	—	1.9
28週～31週	2	1.9	—	—	0.6
32週～35週	6	5.8	—	—	1.9
36週～39週	9	8.7	—	—	2.8
40週以上	2	1.9	—	—	0.6
不詳	—	—	—	—	—

表 12 性別にみた出生時胎児体重分布の年次比較 (男)

	平 17	平 18	平 19	平 20	平 21	平 22
総数	4,985	5,149	5,351	5,218	5,209	5,242
2.0kg未満	101	102	125	129	130	113
2.0～2.5未満	358	330	371	381	371	357
2.5～3.0未満	1,677	1,743	1,784	1,764	1,768	1,810
3.0～3.5未満	2,195	2,282	2,383	2,258	2,249	2,275
3.5kg以上	653	691	688	686	690	687
不詳 (再掲)	1	1	—	—	1	—
2.5kg以下	462	436	502	515	506	474
総数	100.0	100.0	100.0	100.0	100.0	100.0
2.0kg未満	2.0	2.0	2.3	2.5	2.5	2.2
2.0～2.5未満	7.2	6.4	6.9	7.3	7.1	6.8
2.5～3.0未満	33.6	33.9	33.3	33.8	33.9	34.5
3.0～3.5未満	44.0	44.3	44.5	43.3	43.2	43.4
3.5kg以上	13.1	13.4	12.9	13.1	13.2	13.1
不詳 (再掲)	0.0	0.0	—	—	0.0	—
2.5kg以下	9.3	8.5	9.4	9.9	9.7	9.0

(女)

	平 17	平 18	平 19	平 20	平 21	平 22
総数	4,753	4,945	4,986	5,074	4,961	4,975
2.0kg未満	118	111	123	129	124	118
2.0～2.5未満	416	442	458	467	450	435
2.5～3.0未満	1,991	1,998	2,106	2,096	2,010	2,093
3.0～3.5未満	1,864	1,957	1,887	1,945	1,960	1,907
3.5kg以上	364	437	408	437	415	422
不詳 (再掲)	—	—	4	—	2	—
2.5kg以下	538	556	588	604	582	561
総数	100.0	100.0	100.0	100.0	100.0	100.0
2.0kg未満	2.5	2.2	2.5	2.5	2.5	2.4
2.0～2.5未満	8.8	8.9	9.2	9.2	9.1	8.7
2.5～3.0未満	41.9	40.4	42.2	41.3	40.5	42.1
3.0～3.5未満	39.2	39.6	37.8	38.3	39.5	38.3
3.5kg以上	7.7	8.8	8.2	8.6	8.4	8.5
不詳 (再掲)	—	—	0.1	—	0.0	—
2.5kg以下	11.3	11.2	11.8	11.9	11.7	11.3

表 13 年次別周産期死亡及び新生児死亡、妊産婦死亡数・率

(宮崎県)

年次	周産期死亡 (出産千対)				妊娠満22週 以後の死産 (出産千対)		早期新生児死亡 (出生千対)		新生児死亡 (出生千対)		妊産婦死亡 (出生10万対)	
	実数	率	実数	率	実数	率	実数	率	実数	率	実数	率
昭和 61年	242	16.1	205	13.6	37	2.5	51	3.4	2	13.5		
62	226	15.9	175	12.3	51	3.6	61	4.3	1	7.1		
63	213	15.6	184	13.4	29	2.1	32	2.4	2	14.8		
平成 元	188	14.4	157	12.0	31	2.4	44	3.4	1	7.7		
2	139	11.4	119	9.7	20	1.7	29	2.4	1	8.3		
3	110	9.0	84	6.9	26	2.1	35	2.9	—	—		
4	103	8.5	74	6.1	29	2.4	38	3.2	2	16.6		
5	96	8.1	72	6.1	24	2.0	34	2.9	—	—		
6	130	10.5	92	7.5	38	3.1	46	3.8	—	—		
7	70	6.0	51	4.3	19	1.6	27	2.3	1	8.6		
8	71	6.0	50	4.2	21	1.8	24	2.0	2	17.0		
9	77	6.7	46	4.0	31	2.7	38	3.3	1	8.7		
10	74	6.5	58	5.1	16	1.4	24	2.1	—	—		
11	43	3.9	29	2.7	14	1.3	23	2.1	1	9.1		
12	54	4.9	41	3.7	13	1.2	18	1.6	2	18.1		
13	60	5.4	44	4.0	16	1.5	21	1.9	—	—		
14	70	6.5	57	5.3	13	1.2	17	1.6	—	—		
15	46	4.3	35	3.3	11	1.0	16	1.5	—	—		
16	32	3.1	26	2.5	6	0.6	12	1.2	—	—		
17	36	3.7	26	2.7	10	1.0	14	1.4	—	—		
18	37	3.7	30	3.0	7	0.7	9	0.9	1	9.9		
19	44	4.2	36	3.5	8	0.8	14	1.4	—	—		
20	42	4.1	30	2.9	12	1.2	16	1.6	2	18.8		
21	37	3.6	31	3.0	6	0.6	9	0.9	2	19.0		
22	31	3.0	29	2.8	2	0.2	4	0.4	2	19.0		

表14 自然—人工、妊娠期間、母の年齢階級別にみた死産数

母の年齢	総数	再掲											不詳	満40週以上	満36週～39週	満32週～35週	満28週～31週	満24週～27週	満20週～23週	満16週～19週	満12週～15週	満8週～11週	満4週～7週	正期		過満42週以上
		早期		満37週未満		満32週～36週	満28週～31週	満24週～27週	満20週～23週	満16週～19週	満12週～15週	満8週～11週												満4週～7週	満37週～41週	
		満22週未満	満22週～27週	満28週未満	満28週～31週																					
総数	317	144	104	44	6	2	6	2	6	9	2	2	6	9	2	288	10	2	8	9	-	-				
～14	1	1	-	-	-	-	-	-	-	-	-	-	-	-	-	1	-	-	-	-	-	-				
15～19	37	22	12	3	-	-	-	-	-	-	-	-	-	-	-	37	-	-	-	-	-	-				
20～24	73	37	24	7	2	1	2	2	2	3	1	2	2	3	2	68	2	1	2	2	4	-				
25～29	78	35	21	14	2	-	2	2	1	3	1	2	1	3	3	74	3	-	2	2	4	-				
30～34	59	23	23	7	1	-	7	1	1	3	1	1	1	3	2	56	2	-	2	2	3	-				
35～39	54	19	18	11	1	1	11	1	1	3	1	1	1	3	2	52	3	1	2	2	2	-				
40～44	13	6	5	2	-	-	2	-	-	-	-	-	-	-	2	13	-	-	-	-	2	-				
45～49	2	1	1	-	-	-	-	-	-	-	-	-	-	-	2	2	-	-	-	-	-	-				
50～	-	-	-	-	-	-	-	-	-	-	-	-	-	-	-	-	-	-	-	-	-	-				
不詳	-	-	-	-	-	-	-	-	-	-	-	-	-	-	-	-	-	-	-	-	-	-				
自然死産	103	36	25	17	6	2	6	2	6	9	2	2	6	9	2	74	10	2	8	9	-	-				
～14	-	-	-	-	-	-	-	-	-	-	-	-	-	-	-	-	-	-	-	-	-	-				
15～19	1	-	1	-	-	-	-	-	-	-	-	-	-	-	-	1	-	-	-	-	-	-				
20～24	15	6	2	2	2	1	2	2	2	3	1	2	2	3	2	10	2	1	2	2	4	-				
25～29	31	14	4	5	2	-	5	2	1	3	1	2	1	3	2	27	3	-	2	2	4	-				
30～34	28	9	10	3	1	-	3	1	1	3	1	1	1	3	2	25	2	-	2	2	3	-				
35～39	25	5	8	6	1	1	6	1	1	3	1	1	1	3	2	23	3	1	2	2	2	-				
40～44	3	2	-	1	-	-	1	-	-	-	-	-	-	-	3	3	-	-	-	-	-	-				
45～49	-	-	-	-	-	-	-	-	-	-	-	-	-	-	-	-	-	-	-	-	-	-				
50～	-	-	-	-	-	-	-	-	-	-	-	-	-	-	-	-	-	-	-	-	-	-				
不詳	-	-	-	-	-	-	-	-	-	-	-	-	-	-	-	-	-	-	-	-	-	-				
人工死産	213	108	79	27	-	-	-	-	-	-	-	-	-	-	-	214	-	-	-	-	-	-				
～14	1	1	-	-	-	-	-	-	-	-	-	-	-	-	-	1	-	-	-	-	-	-				
15～19	36	22	11	3	-	-	3	-	-	-	-	-	-	-	-	36	-	-	-	-	-	-				
20～24	58	31	22	5	-	-	5	-	-	-	-	-	-	-	-	58	-	-	-	-	-	-				
25～29	47	21	17	9	-	-	9	-	-	-	-	-	-	-	-	47	-	-	-	-	-	-				
30～34	30	14	13	4	-	-	4	-	-	-	-	-	-	-	-	31	-	-	-	-	-	-				
35～39	29	14	10	5	-	-	5	-	-	-	-	-	-	-	-	29	-	-	-	-	-	-				
40～44	10	4	5	1	-	-	1	-	-	-	-	-	-	-	10	10	-	-	-	-	-	-				
45～49	2	1	1	-	-	-	-	-	-	-	-	-	-	-	2	2	-	-	-	-	-	-				
50～	-	-	-	-	-	-	-	-	-	-	-	-	-	-	-	-	-	-	-	-	-	-				
不詳	-	-	-	-	-	-	-	-	-	-	-	-	-	-	-	-	-	-	-	-	-	-				

表 15 人工妊娠中絶件数

(宮崎県)

		総数	20歳未 満	20～24	25～29	30～34	35～39	40～44	45～49	50歳以 上	不詳	
平成	8年	4,048	325	803	698	821	885	459	57	-	-	
	9	4,050	316	819	705	783	883	485	58	-	1	
	10	3,458	317	696	602	665	768	364	46	-	-	
	11	3,722	339	765	729	693	749	404	43	-	-	
	12	3,712	374	804	714	652	724	407	35	2	-	
	13	3,546	375	762	730	682	626	330	41	-	-	
	14	3,131	392	646	659	621	502	285	25	-	1	
	15年度	3,327	391	693	701	635	571	301	26	-	9	
	16	3,221	347	758	631	669	513	277	25	-	1	
	17	3,024	305	666	595	672	550	208	28	-	-	
	18	2,882	270	637	592	653	481	232	17	-	-	
	19	2,610	259	595	510	590	415	213	27	1	-	
	20	2,442	273	500	507	536	412	202	12	-	-	
	21	2,193	208	450	427	499	426	159	24	-	-	
22	1,917	176	394	397	409	388	139	14	-	-		
週 別	満7週以前	1号	900	56	154	183	203	216	79	9	-	-
		2号	-	-	-	-	-	-	-	-	-	-
		計	900	56	154	183	203	216	79	9	-	-
	満8週～満11週	1号	808	78	177	179	167	147	57	3	-	-
		2号	-	-	-	-	-	-	-	-	-	-
		計	808	78	177	179	167	147	57	3	-	-
	満12週～満15週	1号	107	24	32	17	21	11	1	1	-	-
		2号	-	-	-	-	-	-	-	-	-	-
		計	107	24	32	17	21	11	1	1	-	-
	満16週～満19週	1号	75	14	27	10	13	8	2	1	-	-
		2号	-	-	-	-	-	-	-	-	-	-
		計	75	14	27	10	13	8	2	1	-	-
満20週～満21週	1号	27	4	4	8	5	6	-	-	-	-	
	2号	-	-	-	-	-	-	-	-	-	-	
	計	27	4	4	8	5	6	-	-	-	-	
不詳		-	-	-	-	-	-	-	-	-	-	

表 16 不妊手術件数

(宮崎県)

		総数	20歳未満	20～24	25～29	30～34	35～39	40～44	45～49	50歳以上	不詳
平成	9	142	-	1	26	64	42	9	-	-	-
	10	96	-	6	20	44	23	3	-	-	-
	11	109	-	-	29	43	30	7	-	-	-
	12	121	-	-	19	48	45	9	-	-	-
	13	130	-	1	25	46	44	13	1	-	-
	14	89	-	3	24	26	29	7	-	-	-
	15年度	97	-	1	24	39	26	7	-	-	-
	16	85	-	1	9	22	36	12	5	-	-
	17	75	-	2	16	28	23	6	-	-	-
	18	67	-	1	16	23	22	5	-	-	-
	19	86	-	4	9	31	30	11	1	-	-
	20	91	-	1	17	41	26	6	-	-	-
	21	105	-	2	20	47	28	8	0	0	0
22	105	-	4	15	48	30	8	-	-	-	
男	3条 1号	-	-	-	-	-	-	-	-	-	-
	2号	-	-	-	-	-	-	-	-	-	-
	計	-	-	-	-	-	-	-	-	-	-
女	3条 1号	5	-	-	1	3	1	-	-	-	-
	2号	100	-	4	14	45	29	8	-	-	-
	計	105	-	4	15	48	30	8	-	-	-

※ 表15、16について、平成13年までは、暦年の数値であり、平成14年からは年度の数値である。

人工妊娠中絶

母体保護法第14条

1号 母体の健康

2号 暴行脅迫

不妊手術

母体保護法第3条

1号 母体の生命危険

2号 母体の健康低下