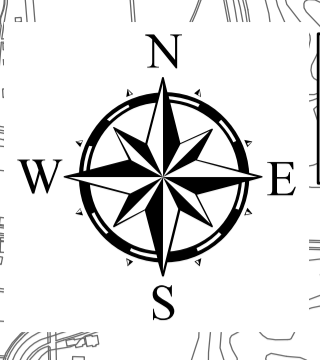
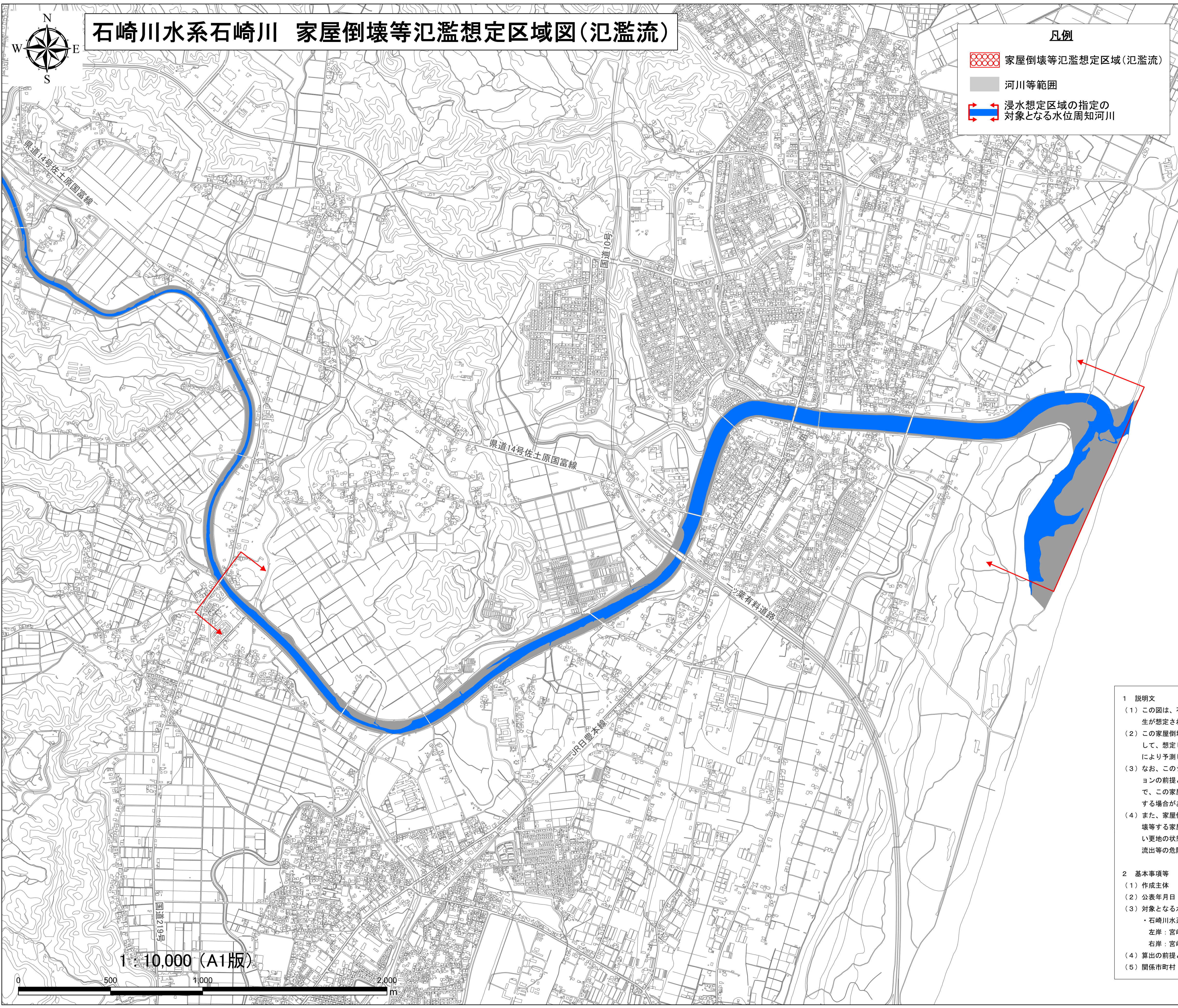


# 石崎川水系石崎川 家屋倒壊等氾濫想定区域図(氾濫流)



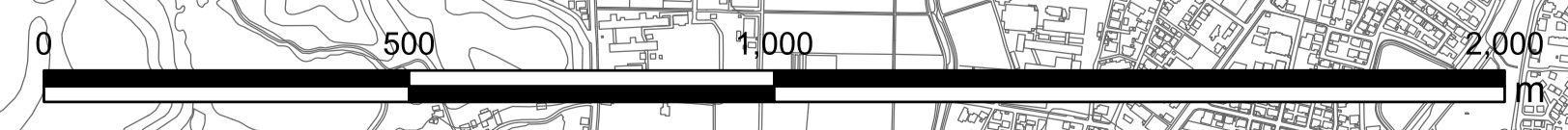
**凡例**

- 家屋倒壊等氾濫想定区域(氾濫流)
- 河川等範囲
- 浸水想定区域の指定の対象となる水位周知河川



- 1 説明文**
- この図は、石崎川水系石崎川の水位周知区間について、家屋倒壊等をもたらすような氾濫の発生が想定される区域(家屋倒壊等氾濫想定区域)を表示した図面です。
  - この家屋倒壊等氾濫想定区域は、公表時点の石崎川の河道及び洪水調節施設の整備状況を勘案して、想定し得る最大規模の降雨に伴う洪水により石崎川が氾濫した場合をシミュレーションにより予測したものです。
  - なお、このシミュレーションの実施にあたっては、支川の(決壊による)氾濫、シミュレーションの前提となる降雨を超える規模の降雨、高潮及び内水による氾濫等を考慮していませんので、この家屋倒壊等氾濫想定区域に指定されていない区域においても家屋倒壊・流出等が発生する場合があります。
  - また、家屋倒壊等氾濫想定区域は、一定の仮定を与えて算定しており、(3)の影響に加え、倒壊等する家屋は直接基礎の標準的な木造家屋を想定していること、堤防の宅地側には家屋がない更地の状態で氾濫計算をしていることから、この区域の境界は厳密ではなく、家屋の倒壊・流出等の危険性がある区域の目安を示すものとなっています。
- 2 基本事項等**
- |                 |   |
|-----------------|---|
| (1) 作成主体        | 宮崎県   |
| (2) 公表年月日       | 平成30年12月6日  |
| (3) 対象となる水位周知河川 | 石崎川水系石崎川(実施区間)<br>左岸: 宮崎市佐土原町下那珂字浮橋有喜橋から海まで<br>右岸: 宮崎市大字原字稲荷出有喜橋から海まで |
| (4) 算出の前提となる降雨  | 石崎川流域の24時間総雨量1134mm   |
| (5) 関係市町村       | 宮崎市   |

1:10,000 (A1版)



※この地図の作成に当たっては、国土地理院長の承認を得て、同院発行の基盤地図情報を使用した。(承認番号 平成29情使、第1528号)