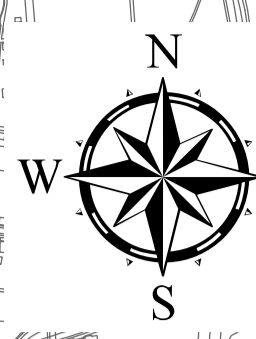
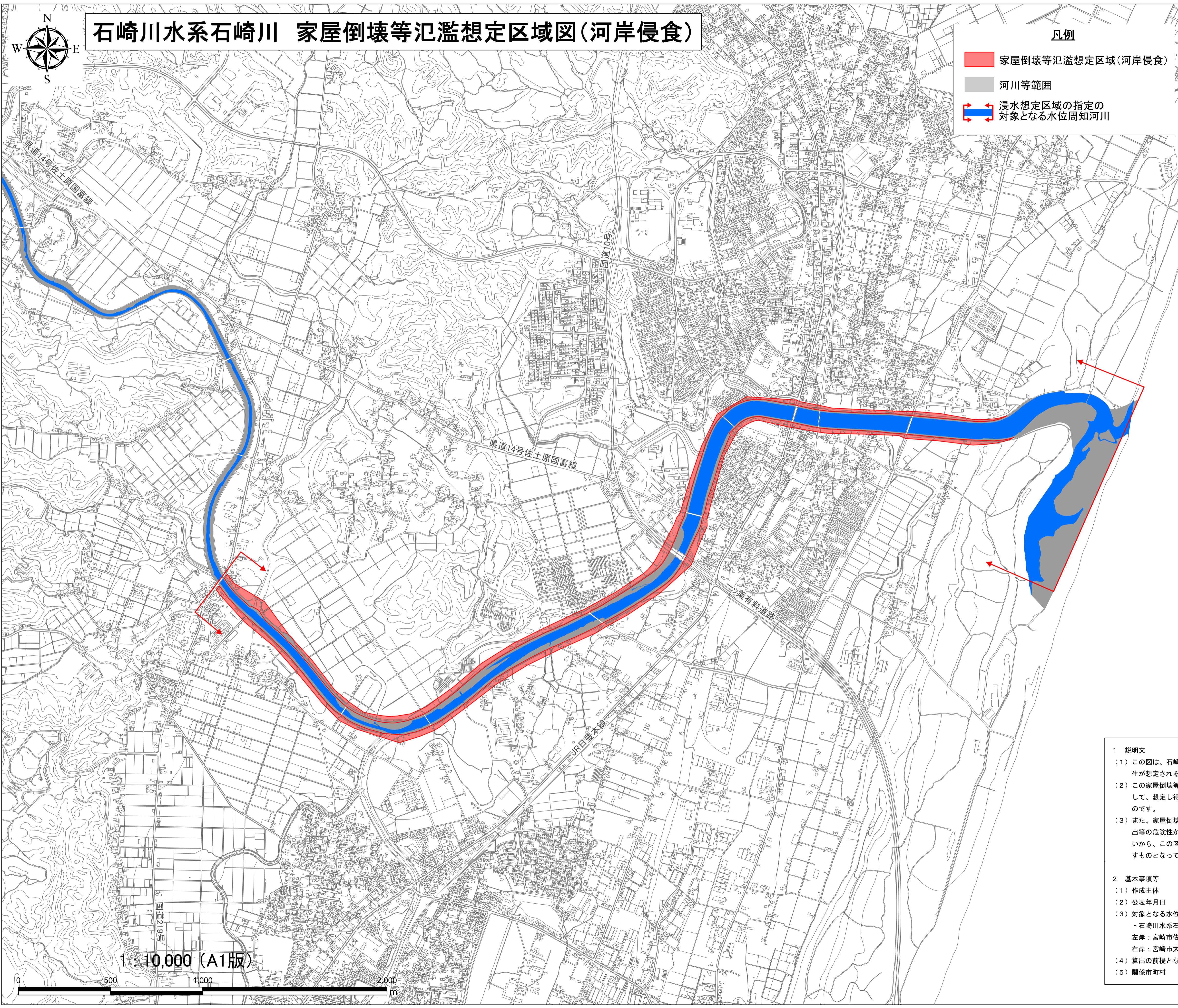


# 石崎川水系石崎川 家屋倒壊等氾濫想定区域図(河岸侵食)

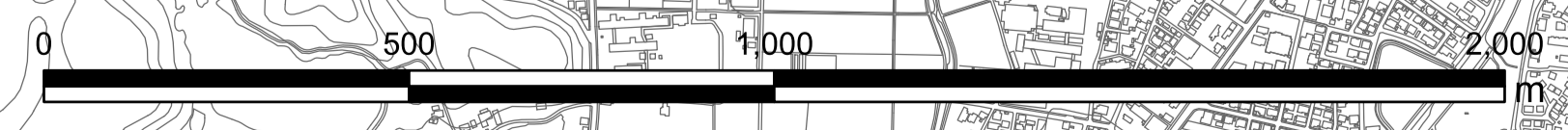


**凡例**

- 家屋倒壊等氾濫想定区域(河岸侵食)
- 河川等範囲
- 浸水想定区域の指定の対象となる水位周知河川



1:10,000 (A1版)



- 1 説明文**
- (1) この図は、石崎川水系石崎川の水位周知区間について、家屋倒壊等をもたらすような氾濫の発生が想定される区域(家屋倒壊等氾濫想定区域)を表示した図面です。
  - (2) この家屋倒壊等氾濫想定区域は、公表時点の石崎川の河道及び洪水調節施設の整備状況を勘案して、想定し得る最大規模の降雨に伴う洪水により石崎川が氾濫した場合において予測したものです。
  - (3) また、家屋倒壊等氾濫想定区域は、石崎川の河岸が侵食された場合における、家屋の倒壊・流出等の危険性が想定される区域の目安を示すものですが、個々の家屋の構造・強度特性等の違いから、この区域の境界は厳密ではなく、家屋の倒壊・流出等の危険性がある区域の目安を示すものとなっています。
- 2 基本事項等**
- |                 |                       |
|-----------------|-----------------------|
| (1) 作成主体        | 宮崎県                   |
| (2) 公表年月日       | 平成30年12月6日            |
| (3) 対象となる水位周知河川 | 石崎川水系石崎川(実施区間)        |
| 左岸:             | 宮崎市佐土原町下那珂字浮橋有喜橋から海まで |
| 右岸:             | 宮崎市大字広原字福荷出有喜橋から海まで   |
| (4) 算出の前提となる降雨  | 石崎川流域の24時間総雨量1134mm   |
| (5) 関係市町村       | 宮崎市                   |

※この地図の作成に当たっては、国土地理院長の承認を得て、同院発行の基盤地図情報を使用した。(承認番号 平成29情使、第1528号)