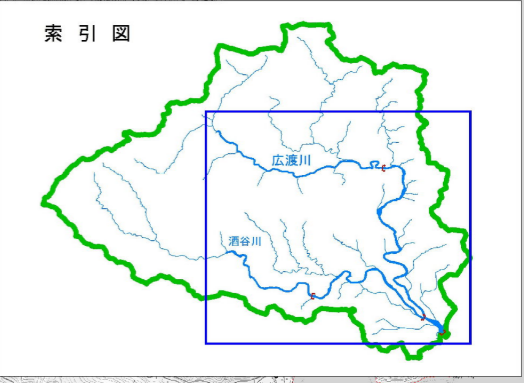
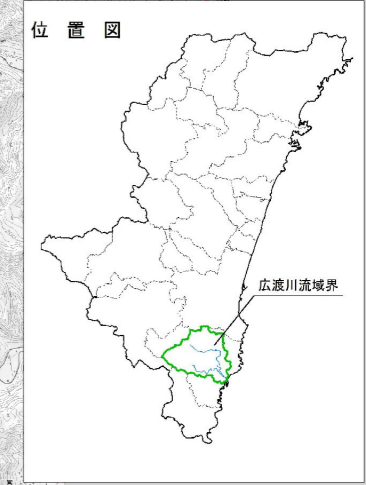
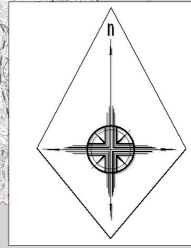


広渡川水系洪水浸水想定区域図 (家屋倒壊等氾濫想定区域(氾濫流))



凡例

- 洪水時家屋倒壊等氾濫想定区域(洪水氾濫によるもの)
- 市町境界
- 河川等範囲
- 浸水想定区域の指定の対象となる洪水予報河川および水位周知河川

1 説明文

(1) この図は、広渡川水系広渡川、酒谷川の洪水予報区間について、家屋倒壊等をもたらすような氾濫の発生が想定される区域(家屋倒壊等氾濫想定区域)を表示した図面です。

(2) この家屋倒壊等氾濫想定区域は、公表時点の広渡川、酒谷川の河況及び洪水調節施設の整備状況を勘案して、想定し得る最大規模の降雨に伴う洪水により広渡川、酒谷川が氾濫した場合の氾濫流の状況をシミュレーションにより予測したものです。

(3) なお、このシミュレーションの実施にあたっては、支川の決壊による氾濫、シミュレーションの前堤となる降雨を超える規模の降雨、高潮及び内水による氾濫等を考慮していませんので、この家屋倒壊等氾濫想定区域に指定されていない区域においても家屋倒壊・流出等が発生する場合があります。

(4) また、家屋倒壊等氾濫想定区域は、一定の仮定を与えて算定しており、(3)の影響に加え、倒壊等する家屋は直接基礎の標準的な木造家屋を想定していること、堤防の宅地側には家屋がない更地の状態で氾濫計算をしていることから、この区域の境界は厳密ではなく、家屋の倒壊・流出等の危険性がある区域の目安を示すものとなっています。

2 基本事項等

(1)作成主体 宮崎県

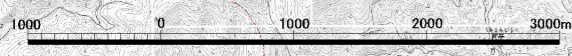
(2)公表年月日 平成 30 年 12 月 6 日

(3)対象となる洪水予報河川

- ・広渡川水系広渡川(実地区間)
- 左岸: 宮崎県日南市北(助部)之原字下村甲 3713 番 3 地先から海まで
- 右岸: 宮崎県日南市北(助部)之原字若野田甲 3071 番 1 地先から海まで
- ・広渡川水系酒谷川(実地区間)
- 左岸: 宮崎県日南市大字酒谷字上保乙 237 番地先から広渡川への合流点まで
- 右岸: 宮崎県日南市大字酒谷字下保乙 1863 番 4 地先から広渡川への合流点まで

(4)算出の前堤となる降雨 広渡川流域の 9 時間降雨量 469mm

(5)関係市町村 日南市



※この地図の作成に当たっては、国土地理院の承認を得て、同院発行の電子地形図 25000 を使用した。(承認番号 平成 30 情使 第 915 号)J