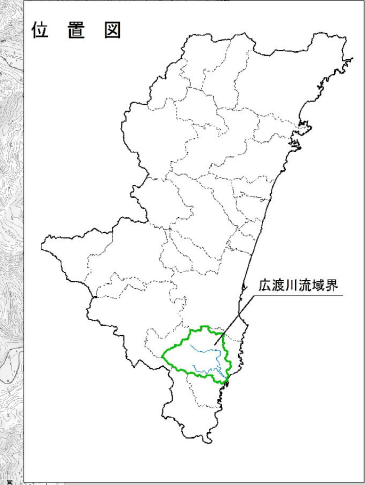
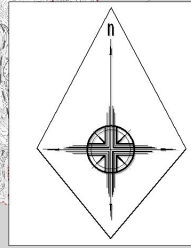


# 広渡川水系洪水浸水想定区域図 (家屋倒壊等氾濫想定区域 (河岸侵食))



**凡例**

- 洪水時家屋倒壊等氾濫想定区域 (河岸侵食によるもの)
- 市町境界
- 河川等範囲
- 浸水想定区域の指定の対象となる洪水予報河川および水位周知河川

**1 説明文**

(1) この図は、広渡川水系広渡川、酒谷川の洪水予報区域について、家屋倒壊等をもたらすような氾濫の発生が想定される区域(家屋倒壊等氾濫想定区域)を表示した図面です。

(2) この家屋倒壊等氾濫想定区域は、公表時点の広渡川、酒谷川の河道及び洪水調節施設の整備状況を勘案して、想定し得る最大規模の降雨に伴う洪水により広渡川、酒谷川が氾濫した場合において予測したものです。

(3) また、家屋倒壊等氾濫想定区域は、広渡川、酒谷川の河岸が侵食された場合における、家屋の倒壊・流出等の危険性が想定される区域の目安を示すものですが、個々の家屋の構造・強度特性等の違いから、この区域の境界は厳密ではなく、家屋の倒壊・流出等の危険性がある区域の目安を示すものとなります。

**2 基本事項等**

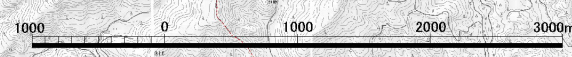
(1) 作成主体 宮崎県

(2) 公表年月日 平成30年12月6日

(3) 対象となる洪水予報河川  
 ・広渡川水系広渡川(実施区間)  
 左岸: 宮崎県日南市北経町山之原字下村甲 3713番3地先から海まで  
 右岸: 宮崎県日南市北経町山之原字若町田甲 3871番1地先から海まで  
 ・広渡川水系酒谷川(実施区間)  
 左岸: 宮崎県日南市大字酒谷字上床乙 237番地先から広渡川への合流点まで  
 右岸: 宮崎県日南市大字酒谷字子田乙 1853番4地先から広渡川への合流点まで

(4) 算出の前提となる降雨 広渡川流域の9時間総雨量 468mm

(5) 関係市町村 日南市



※この地図の作成に当たっては、国土地理院の承認を得て、同院発行の電子地形図 25000 を使用した。(承認番号 平成30情使 第915号)