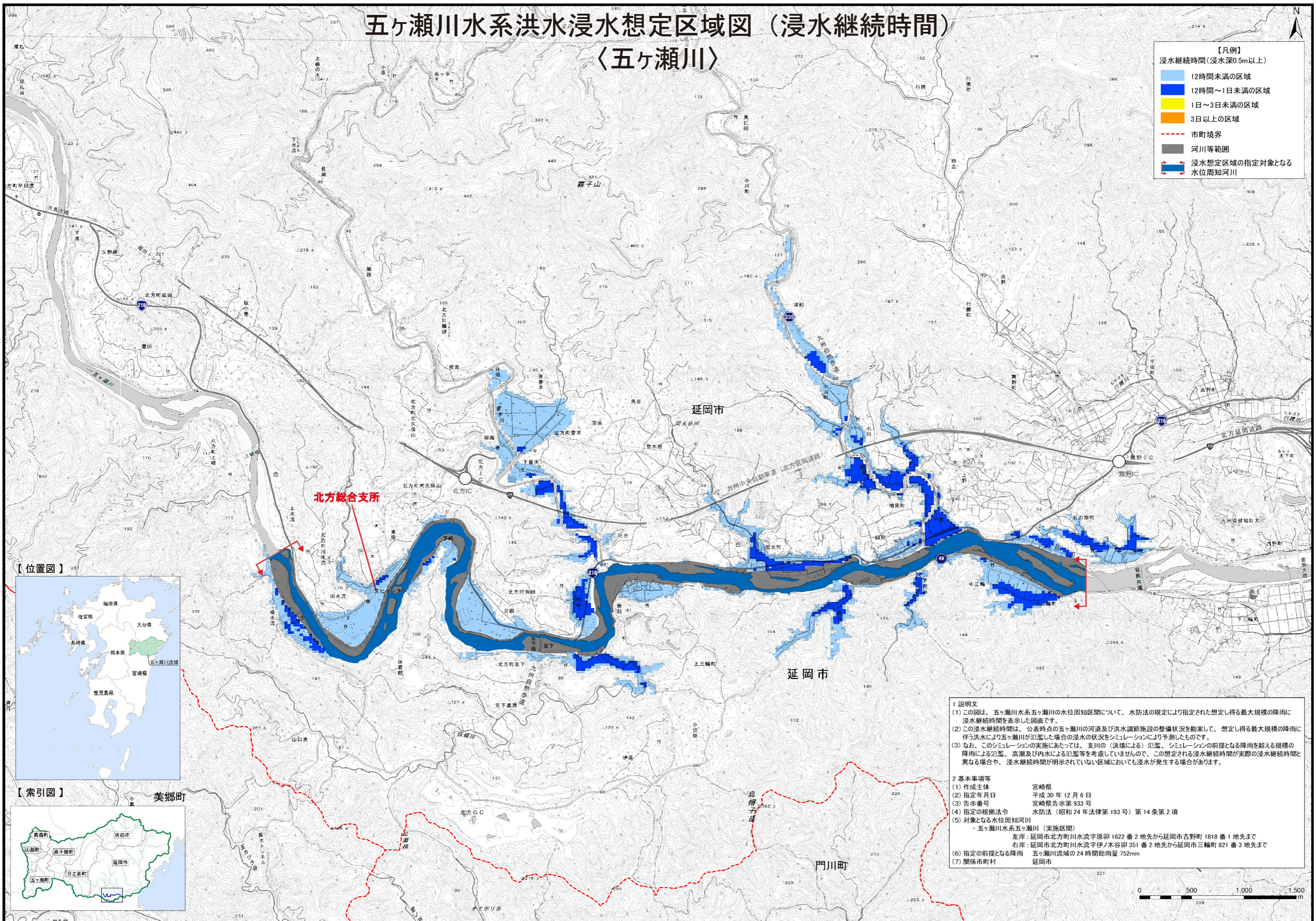


五ヶ瀬川水系洪水浸水想定区域図（浸水継続時間） 〈五ヶ瀬川〉

- 【凡例】
浸水継続時間（浸水深0.5m以上）
- 12時間未満の区域
 - 12時間～1日未満の区域
 - 1日～3日未満の区域
 - 3日以上区域
 - 市町境界
 - 河川等範囲
 - 浸水想定区域の指定対象となる水位周知河川



1 説明文
 (1) この図は、五ヶ瀬川水系五ヶ瀬川の水位周知区間について、水防法の規定により指定された想定し得る最大規模の降雨に浸水継続時間を表示した図面です。
 (2) この浸水継続時間は、公表時点の五ヶ瀬川の河道及び洪水調節施設の整備状況を勘案して、想定し得る最大規模の降雨に伴う洪水により五ヶ瀬川が氾濫した場合の浸水の状況をシミュレーションにより予測したものです。
 (3) なお、このシミュレーションの実施にあたっては、支川の（決壊による）氾濫、シミュレーションの前提となる降雨を超える規模の降雨による氾濫、高潮及び内水による氾濫等を考慮していませんので、この想定される浸水継続時間が実際の浸水継続時間と異なる場合や、浸水継続時間が明示されていない区域においても浸水が発生する場合があります。

2 基本事項等
 (1) 作成主体 宮崎県
 (2) 指定年月日 平成30年12月6日
 (3) 告示番号 宮崎県告示第933号
 (4) 指定の根拠法令 水防法（昭和24年法律第193号）第14条第2項
 (5) 対象となる水位周知河川 五ヶ瀬川水系五ヶ瀬川（実施区間）
 左岸：延岡市北方町川水流字原1622番2地先から延岡市吉野町1818番1地先まで
 右岸：延岡市北方町川水流字伊ノ木谷1351番2地先から延岡市三輪町821番3地先まで
 (6) 指定の前提となる降雨 五ヶ瀬川流域の24時間総雨量752mm
 (7) 関係市町村 延岡市

