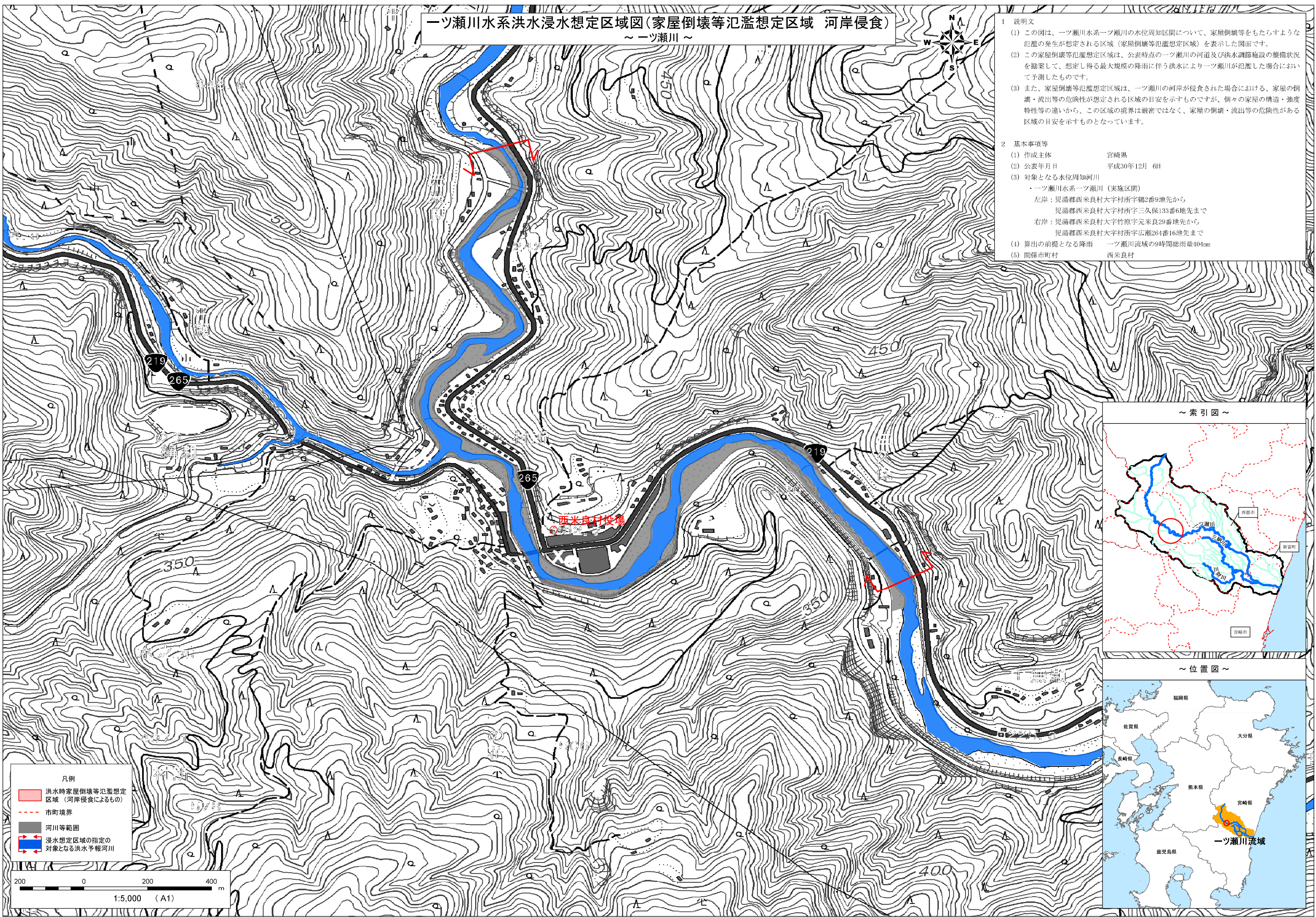


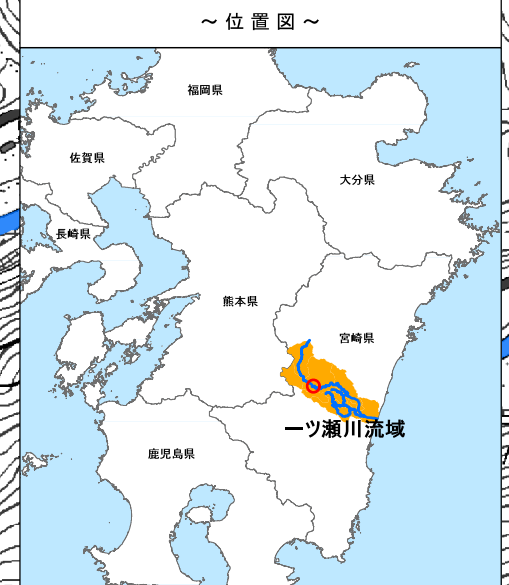
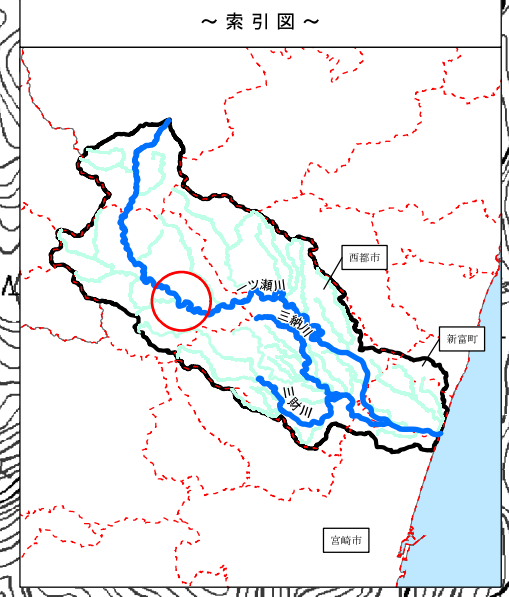
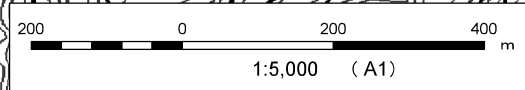
一ツ瀬川水系洪水浸水想定区域図(家屋倒壊等氾濫想定区域 河岸侵食) ～一ツ瀬川～



- 1 説明文
- (1) この図は、一ツ瀬川水系一ツ瀬川の水位同区間について、家屋倒壊等をもたらすような氾濫の発生が想定される区域(家屋倒壊等氾濫想定区域)を表示した図面です。
 - (2) この家屋倒壊等氾濫想定区域は、公表時点の一ツ瀬川の河道及び洪水調節施設の整備状況を勘案して、想定し得る最大規模の降雨に伴う洪水により一ツ瀬川が氾濫した場合において予測したものです。
 - (3) また、家屋倒壊等氾濫想定区域は、一ツ瀬川の河岸が侵食された場合における、家屋の倒壊・流出等の危険性が想定される区域の目安を示すものですが、個々の家屋の構造・強度特性等の違いから、この区域の境界は厳密ではなく、家屋の倒壊・流出等の危険性がある区域の目安を示すものとなっています。
- 2 基本事項等
- (1) 作成主体 宮崎県
 - (2) 公表年月日 平成30年12月 6日
 - (3) 対象となる水位周知河川
一ツ瀬川水系一ツ瀬川(実施区間)
左岸：児湯郡西米良村大字村所字鶴2番9地先から
児湯郡西米良村大字村所字三久保133番6地先まで
右岸：児湯郡西米良村大字竹原字元米良29番地先から
児湯郡西米良村大字村所字広瀬264番16地先まで
 - (4) 算出の前提となる降雨 一ツ瀬川流域の9時間総雨量404mm
 - (5) 関係市町村 西米良村



- 凡例
- 洪水時家屋倒壊等氾濫想定区域(河岸侵食によるもの)
 - 市町境界
 - 河川等範囲
 - 浸水想定区域の指定の対象となる洪水予報河川



※この地図の作成に当たっては、国土地理院の承認を得て、同院発行の電子地形図25000を使用した。(承認番号 平成30情使 第915号)