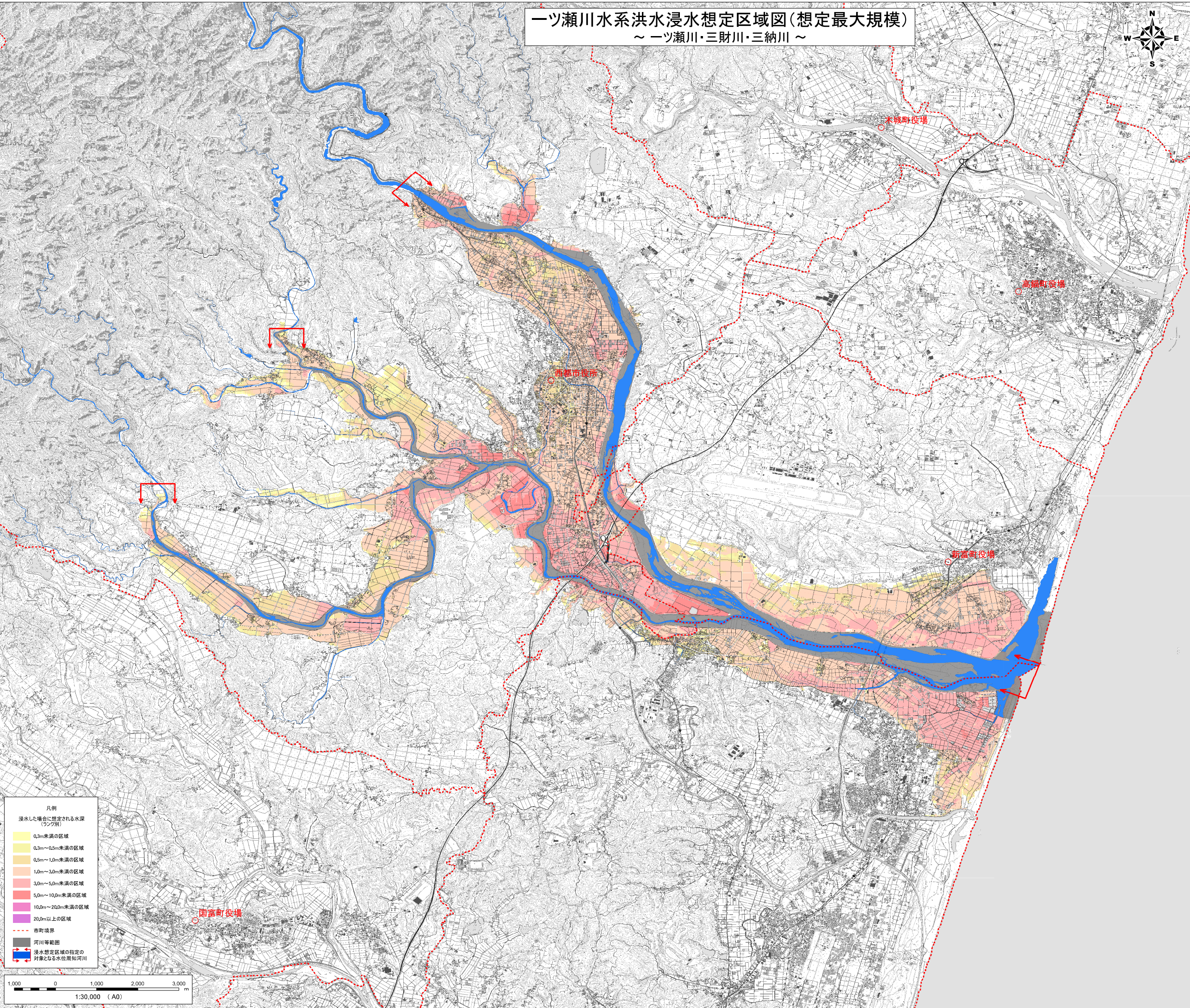


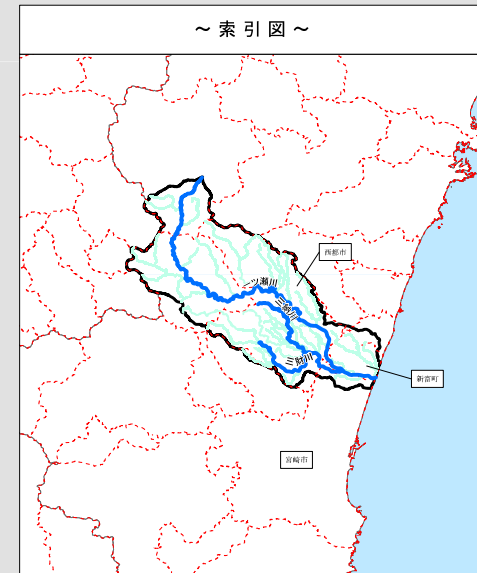
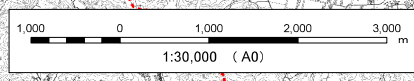
# 一ツ瀬川水系洪水浸水想定区域図(想定最大規模) ～ 一ツ瀬川・三財川・三納川 ～



- 1 説明文
- (1) この図は、一ツ瀬川水系一ツ瀬川、三財川、三納川の水位測知区間について、水防法の規定により指定された想定される最大規模の降雨による洪水浸水想定区域、浸水した場合に想定される水深を表示した図面です。
  - (2) この洪水浸水想定区域図は、推定時点の一ツ瀬川、三財川、三納川の河道及び洪水調節施設の整備状況を勘案して、想定される最大規模の降雨に伴う洪水により一ツ瀬川、三財川、三納川が氾濫した場合の浸水の状況をシミュレーションにより予測したものです。
  - (3) なお、このシミュレーションの実施にあたっては、支川の氾濫による氾濫、シミュレーションの前段となる降雨を覆える規模の降雨による氾濫、高潮及び内水による氾濫等を考慮していませんので、この洪水浸水想定区域に指定されていない区域においても浸水が発生する場合があります、想定される水深が実際の浸水深と異なる場合があります。
- 2 基本事項等
- (1) 作成主体 宮崎県
  - (2) 指定年月日 平成30年12月 6日
  - (3) 告示番号 宮崎県告示第939号
  - (4) 指定の根拠法令 水防法(昭和24年法律第193号)第14条第1項
  - (5) 対象となる水位測知河川
    - 一ツ瀬川水系一ツ瀬川(実施区間)
      - 左右岸：西都市大字穂北杉安橋から海まで
    - 一ツ瀬川水系三財川(実施区間)
      - 左右岸：西都市大字上三財元山橋から一ツ瀬川への合流点まで
    - 一ツ瀬川水系三納川(実施区間)
      - 左右岸：西都市大字三納新橋橋から三財川への合流点まで
  - (6) 指定の前段となる降雨 一ツ瀬川流域の9時間総雨量40mm
  - (7) 関係市町村 宮崎市、西都市、新富町



- 凡例
- 浸水した場合に想定される水深(ラック別)
  - 0.3m未満の区域
  - 0.3m～0.5m未満の区域
  - 0.5m～1.0m未満の区域
  - 1.0m～3.0m未満の区域
  - 3.0m～5.0m未満の区域
  - 5.0m～10.0m未満の区域
  - 10.0m～20.0m未満の区域
  - 20.0m以上の区域
  - 市町境界
  - 河川等範囲
  - 浸水想定区域の指定の対象となる水位測知河川



※この地図の作成に当たっては、国土地理院の承認を得て、同院発行の電子地形図25000を使用した。(承認番号 平成30情使 第915号)