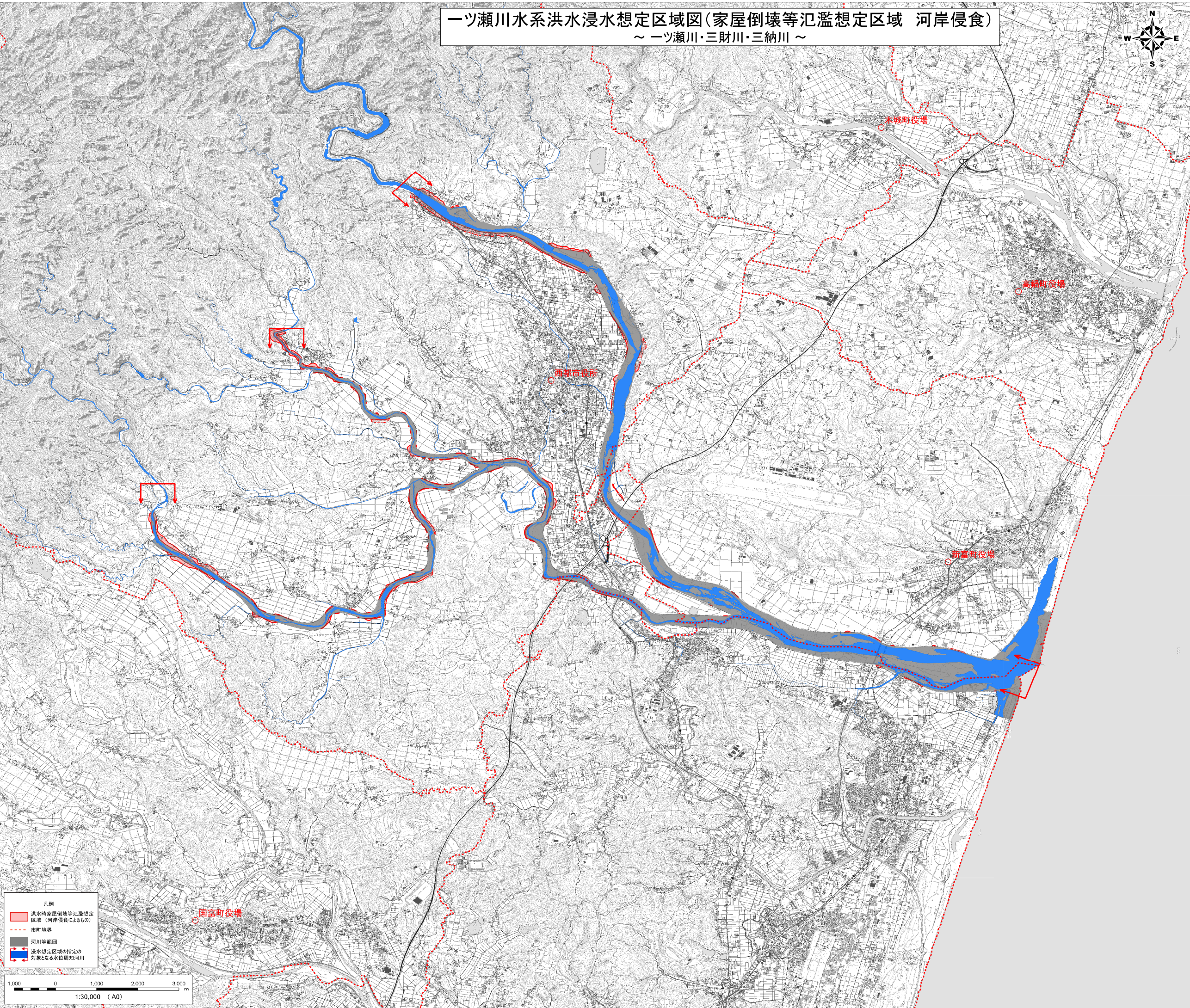


一ツ瀬川水系洪水浸水想定区域図(家屋倒壊等氾濫想定区域 河岸侵食) ～ 一ツ瀬川・三財川・三納川 ～



- 1 説明文
- (1) この図は、一ツ瀬川水系一ツ瀬川、三財川、三納川の水位周知区間について、家屋倒壊等をもたらすような氾濫の発生が想定される区域(家屋倒壊等氾濫想定区域)を表示した図面です。
 - (2) この家屋倒壊等氾濫想定区域は、公表時点の一ツ瀬川、三財川、三納川の河正及び洪水調節施設の整備状況を勘案して、想定し得る最大規模の降雨に伴う洪水により一ツ瀬川、三財川、三納川が氾濫した場合において予測したものです。
 - (3) また、家屋倒壊等氾濫想定区域は、一ツ瀬川、三財川、三納川の河岸が侵食された場合における、家屋の倒壊・流出等の危険性が想定される区域の目安を示すものですが、個々の家屋の構造・地味特性等の違いから、この区域の境界は厳密ではなく、家屋の倒壊・流出等の危険性がある区域の目安を示すものとなっています。
- 2 基本事項等
- (1) 作成主体 宮崎県
 - (2) 公表年月日 平成30年12月 6日
 - (3) 対象となる水位周知河川
 - 一ツ瀬川水系一ツ瀬川(実施区間)
 - 左右岸：西都市大字徳北杉安橋から海まで
 - 一ツ瀬川水系三財川(実施区間)
 - 左右岸：西都市大字上三財元止橋から一ツ瀬川への合流点まで
 - 一ツ瀬川水系三納川(実施区間)
 - 左右岸：西都市大字三納新盛橋から三財川への合流点まで
 - (4) 算出の前提となる降雨 一ツ瀬川流域の9時間総雨量40mm
 - (5) 関係市町村 宮崎市、西都市、新富町

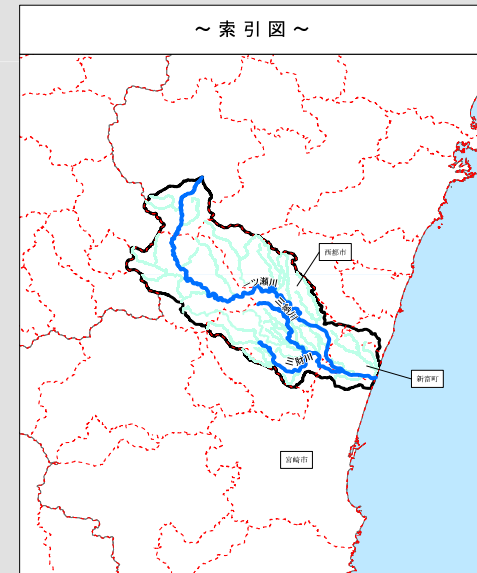


凡例

- 洪水時家屋倒壊等氾濫想定区域(河岸侵食によるもの)
- 市町境界
- 河川等範囲
- 浸水想定区域の指定の対象となる水位周知河川

1,000 0 1,000 2,000 3,000 m

1:30,000 (A0)



※この地図の作成に当たっては、国土地理院の承認を得て、同院発行の電子地形図25000を使用した。(承認番号 平成30情使 第915号)