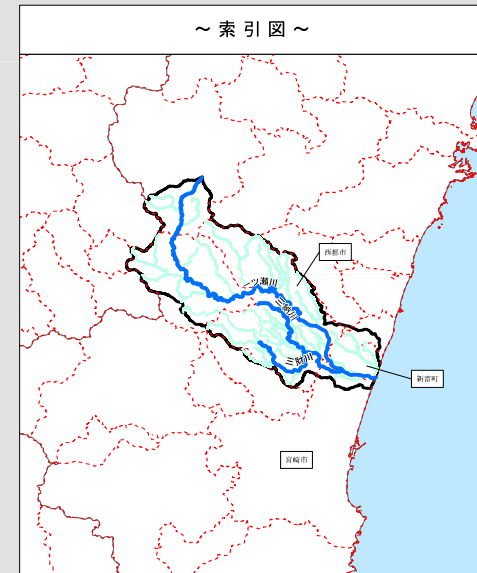
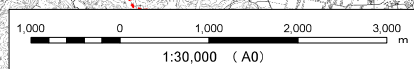


一ツ瀬川水系洪水浸水想定区域図(計画規模) ～ 一ツ瀬川・三財川・三納川 ～



- 1 説明文
- (1) この図は、一ツ瀬川水系一ツ瀬川、三財川、三納川の水位測知区間について、水防法の規定に基づき計画降雨により浸水が想定される区域、浸水した場合に想定される水深を表示した図面です。
 - (2) この洪水浸水想定区域図は、公表時点の一ツ瀬川、三財川、三納川の河道及び洪水調節施設の整備状況を基として、洪水防除に関する計画の基本となる年超過確率1/70（毎年、1年間にその規模を超える洪水が発生する確率が1/70（約1.4%））の降雨に伴う洪水により一ツ瀬川、三財川、三納川が氾濫した場合の浸水の状況をシミュレーションにより予測したものです。
 - (3) なお、このシミュレーションの実施にあたっては、支川の氾濫による氾濫、シミュレーションの前段となる降雨を超える規模の降雨による氾濫、高潮及び内水による氾濫等を考慮していませんので、この浸水が想定される区域以外の区域においても浸水が発生する場合や、想定される水深が実際の浸水深と異なる場合があります。
- 2 基本事項等
- (1) 作成主体 富崎町
 - (2) 公表年月日 平成30年12月 6日
 - (3) 告示番号 富崎県告示第939号
 - (4) 根拠法令 水防法（昭和24年法律第193号）第14条第2項
 - (5) 対象となる水位測知河川
 - ・一ツ瀬川水系一ツ瀬川（実施区間）
左右岸：西都市大字北杉安福から海まで
 - ・一ツ瀬川水系三財川（実施区間）
左右岸：西都市大字上三財元山橋から一ツ瀬川への合流点まで
 - ・一ツ瀬川水系三納川（実施区間）
左右岸：西都市大字三納新藤橋から三財川への合流点まで
 - (6) 算出の前段となる降雨 一ツ瀬川流域の9時間総雨量300mm
 - (7) 関係市町村 富崎町、西都市、新富町

- 凡例
- 浸水した場合に想定される水深（ラック別）
 - 0.3m未満の区域
 - 0.3m～0.5m未満の区域
 - 0.5m～1.0m未満の区域
 - 1.0m～3.0m未満の区域
 - 3.0m～5.0m未満の区域
 - 5.0m～10.0m未満の区域
 - 10.0m～20.0m未満の区域
 - 20.0m以上の区域
 - 市町境界
 - 河川等範囲
 - 浸水想定区域の指定の対象となる水位測知河川



※この地図の作成に当たっては、国土地理院の承認を得て、同院発行の電子地形図25000を使用した。（承認番号 平成30情使 第915号）