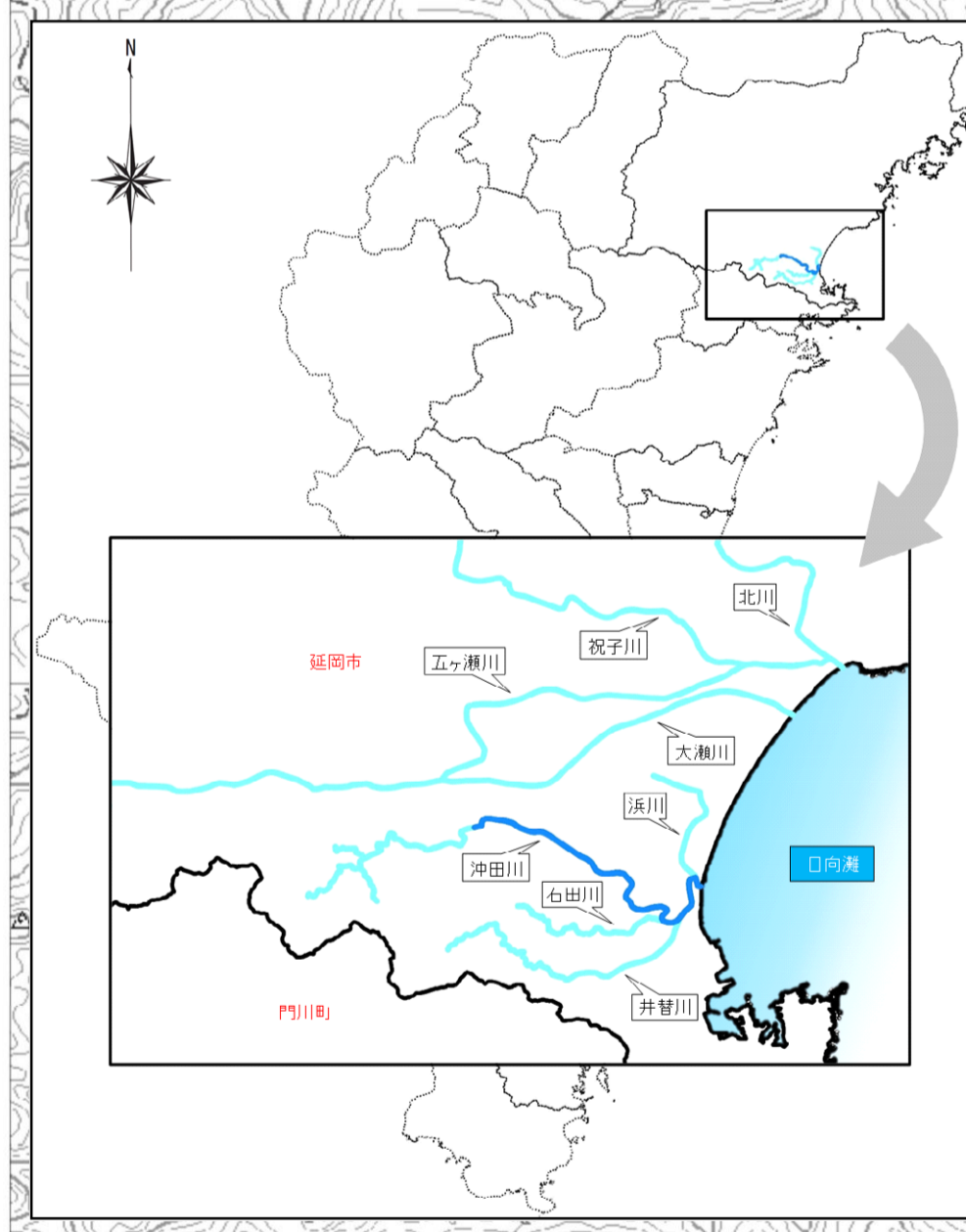
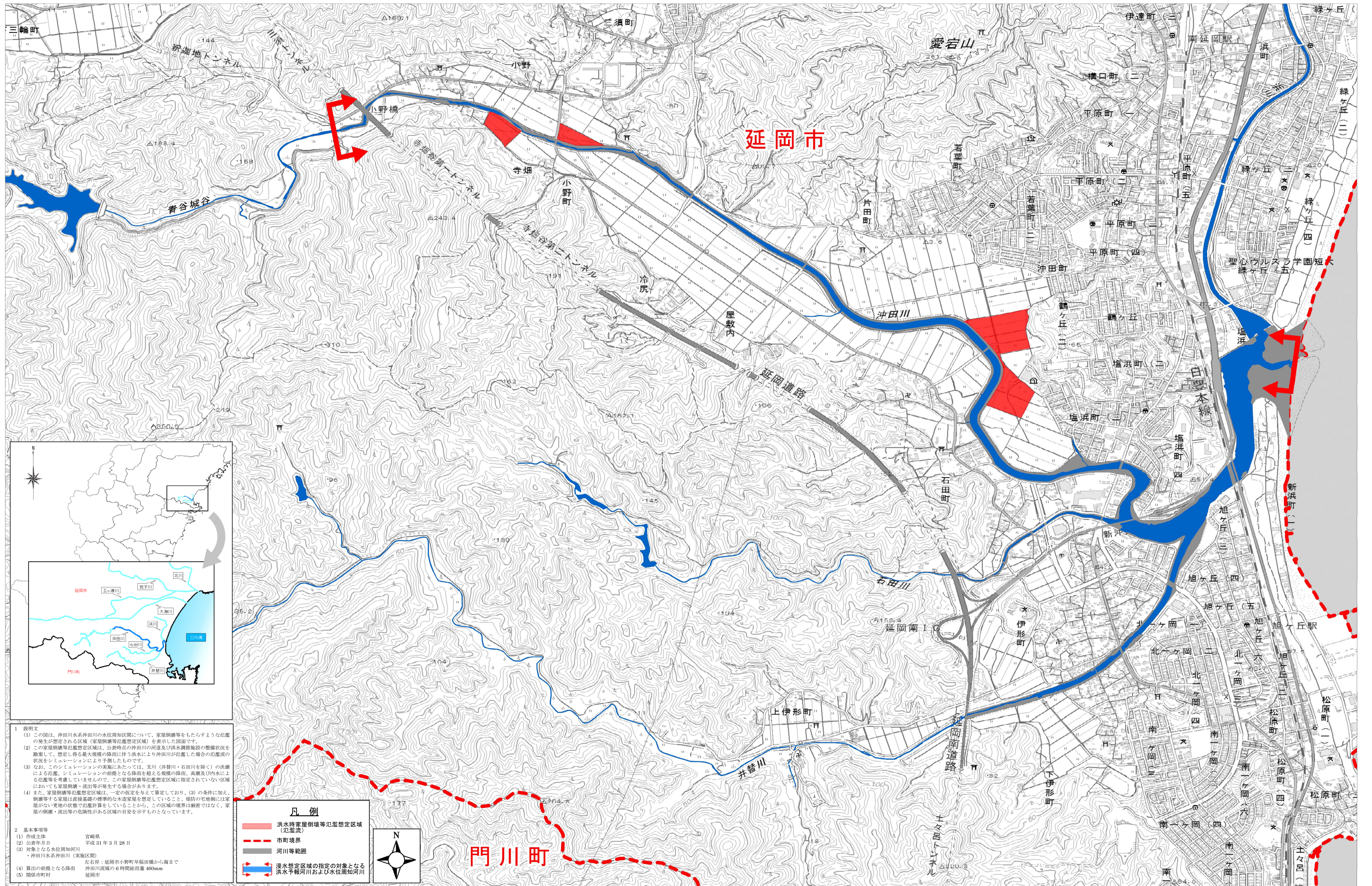


沖田川水系沖田川家屋倒壊等氾濫想定区域図（氾濫流）



1 説明文

- この図は、沖田川水系沖田川の水位周知区間について、家屋倒壊等をもたらすような氾濫の発生が想定される区域（家屋倒壊等氾濫想定区域）を表示した図面です。
- この家屋倒壊等氾濫想定区域は、公表時点の沖田川の河道及び洪水調節施設の整備状況を勘案して、想定し得る最大規模の降雨に伴う洪水により沖田川が氾濫した場合の氾濫流の状況をシミュレーションにより予測したものです。
- なお、このシミュレーションの実態にあたっては、支川（井替川・石田川を除く）の決壊による氾濫、シミュレーションの前段となる降雨を超える規模の降雨、高潮及び内水による氾濫等を考慮していませんので、この家屋倒壊等氾濫想定区域に指定されていない区域においても家屋倒壊・流出等が発生する場合があります。
- また、家屋倒壊等氾濫想定区域は、一定の仮定を与えて算定しており、(3)の条件に加え、倒壊等する家屋は直接基礎の標準的な木造家屋を想定していること、地場の宅地側には家屋がない更地の状態で氾濫計算をしていることから、この区域の境界は厳密ではなく、家屋の倒壊・流出等の危険性がある区域の目安を示すものとなっています。

2 基本事項等

- 作成主体 宮崎県
- 公表年月日 平成31年3月28日
- 対象となる水位周知河川・沖田川水系沖田川（実施区間）
左右岸：延岡市小野町早稲田橋から海まで
沖田川流域の6時間総雨量400mm
関係市町村 延岡市

凡例

- 洪水時家屋倒壊等氾濫想定区域（氾濫流）
- 市町境界
- 河川等範囲
- 氾濫想定区域の指定の対象となる洪水予報河川および水位周知河川

※この地図の作成に当たっては、国土地理院長の承認を得て、同院発行の数値地図（国土基本情報）電子国土基本図（地図情報）、数値地図（国土基本情報）電子国土基本図（地名情報）、数値地図（国土基本情報）基礎地図情報（数値標高モデル）、電子地形図 25000及び基礎地図情報を使用した。（承認番号 平成30情報 第1465号）