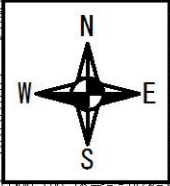
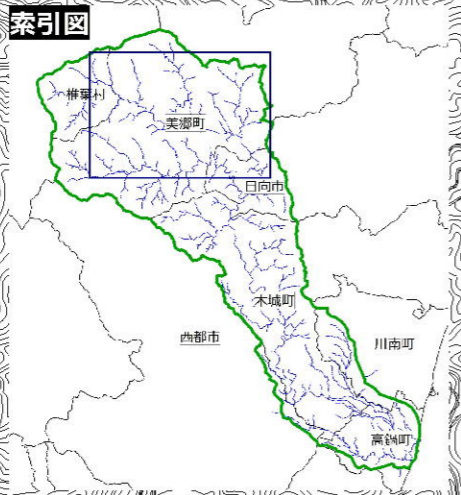
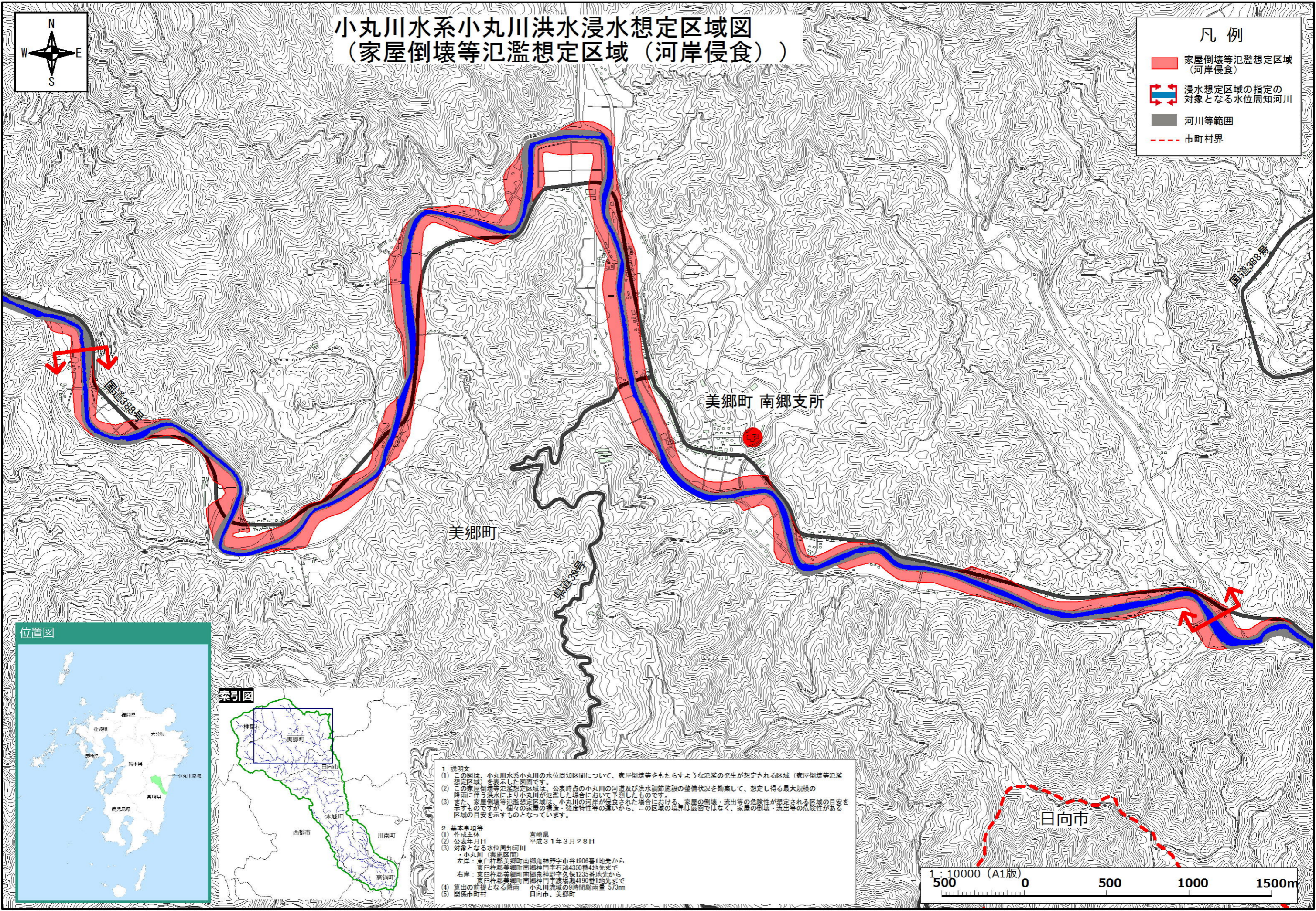


# 小丸川水系小丸川洪水浸水想定区域図 (家屋倒壊等氾濫想定区域 (河岸侵食))



**凡例**

- 家屋倒壊等氾濫想定区域 (河岸侵食)
- ⇄ 浸水想定区域の指定の対象となる水位周知河川
- 河川等範囲
- - - 市町村界



**1 説明文**  
 (1) この図は、小丸川水系小丸川の水位周知区間について、家屋倒壊等をもたらすような氾濫の発生が想定される区域 (家屋倒壊等氾濫想定区域) を表示した図面です。  
 (2) この家屋倒壊等氾濫想定区域は、公表時点の小丸川の河道及び洪水調節施設の整備状況を勘案して、想定し得る最大規模の降雨に伴う洪水により小丸川が氾濫した場合において予測したものです。  
 (3) また、家屋倒壊等氾濫想定区域は、小丸川の河岸が侵食された場合における、家屋の倒壊・流出等の危険性が想定される区域の目安を示すものですが、個々の家屋の構造・強度特性等の違いから、この区域の境界は厳密ではなく、家屋の倒壊・流出等の危険性がある区域の目安を示すものとなっています。

**2 基本事項等**

(1) 作成主体	宮崎県
(2) 公表年月日	平成31年3月28日
(3) 対象となる水位周知河川	・小丸川 (実施区間)
左岸	東臼杵郡美郷町南郷鬼神野字市谷1906番1地先から東臼杵郡美郷町南郷神門字越4350番4地先まで
右岸	東臼杵郡美郷町南郷鬼神野字久保1235番地先から東臼杵郡美郷町南郷神門字渡場瀬4190番1地先まで
(4) 算出の前提となる降雨	小丸川流域の9時間総雨量 573mm
(5) 関係市町村	日向市、美郷町

