

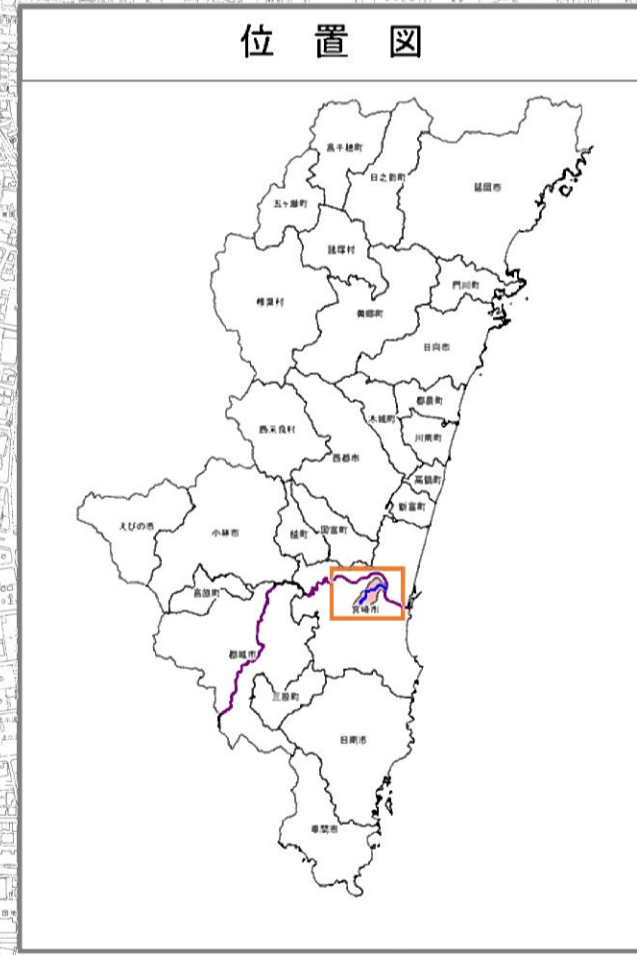
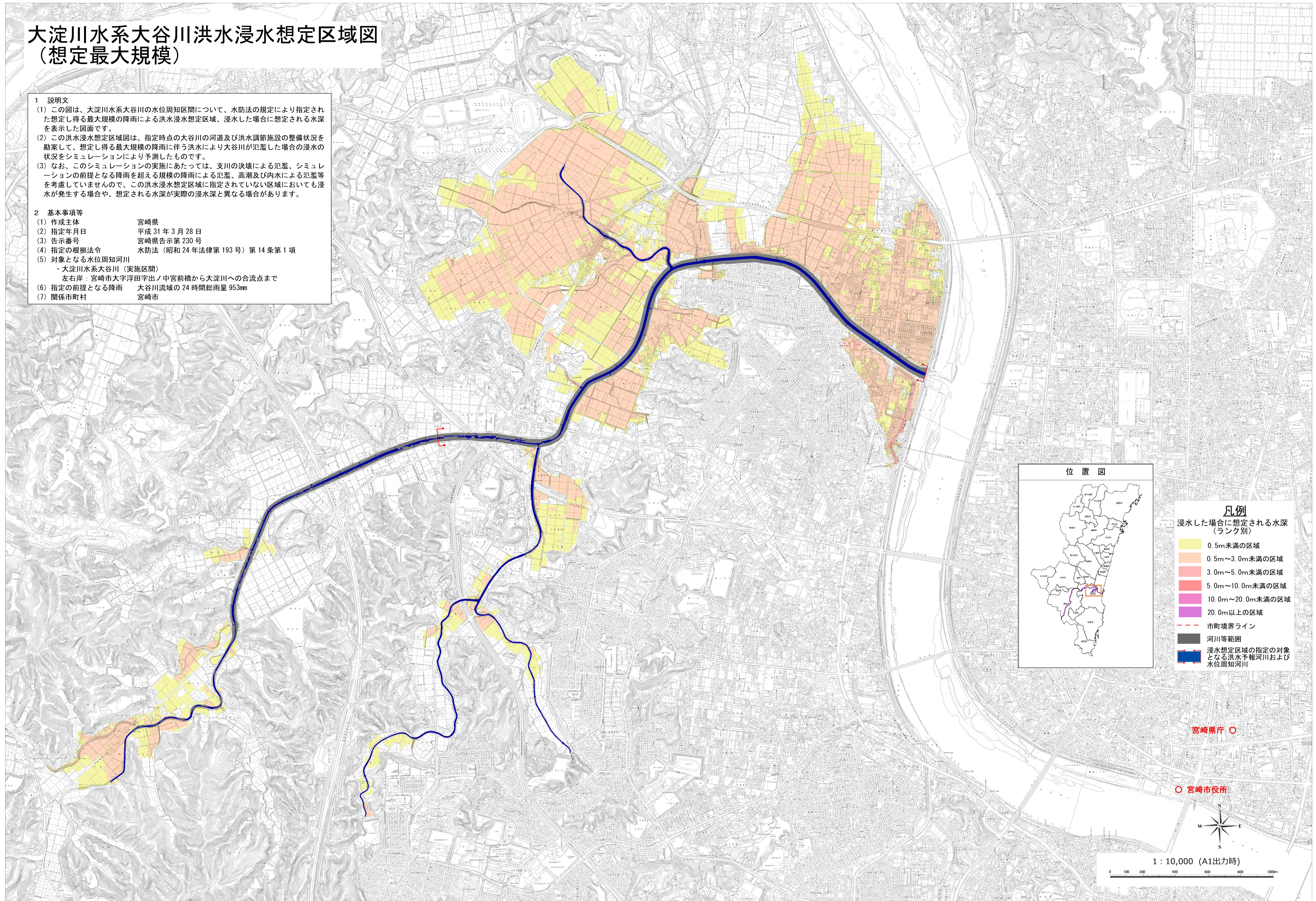
大淀川水系大谷川洪水浸水想定区域図 (想定最大規模)

1 説明文

- (1) この図は、大淀川水系大谷川の水位周知区間について、水防法の規定により指定された想定し得る最大規模の降雨による洪水浸水想定区域、浸水した場合に想定される水深を表示した図面です。
- (2) この洪水浸水想定区域図は、指定時点の大谷川の河道及び洪水調節施設の整備状況を勘案して、想定し得る最大規模の降雨に伴う洪水により大谷川が氾濫した場合の浸水の状況をシミュレーションにより予測したものです。
- (3) なお、このシミュレーションの実施にあたっては、支川の決壊による氾濫、シミュレーションの前提となる降雨を超える規模の降雨による氾濫、高潮及び内水による氾濫等を考慮していませんので、この洪水浸水想定区域に指定されていない区域においても浸水が発生する場合や、想定される水深が実際の浸水深と異なる場合があります。

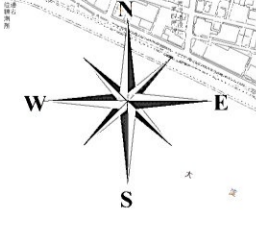
2 基本事項等

- | | |
|-----------------|--|
| (1) 作成主体 | 宮崎県 |
| (2) 指定年月日 | 平成 31 年 3 月 28 日 |
| (3) 告示番号 | 宮崎県告示第 230 号 |
| (4) 指定の根拠法令 | 水防法（昭和 24 年法律第 193 号）第 14 条第 1 項 |
| (5) 対象となる水位周知河川 | 大淀川水系大谷川（実施区間）
左右岸：宮崎市大字浮田字出ノ中宮前橋から大淀川への合流点まで |
| (6) 指定の前提となる降雨 | 大谷川流域の 24 時間総雨量 953mm |
| (7) 関係市町村 | 宮崎市 |



- ### 凡例
- 浸水した場合に想定される水深
(ランク別)
- 0.5m未満の区域
 - 0.5m～3.0m未満の区域
 - 3.0m～5.0m未満の区域
 - 5.0m～10.0m未満の区域
 - 10.0m～20.0m未満の区域
 - 20.0m以上の区域
 - 市町境界ライン
 - 河川等範囲
 - 浸水想定区域の指定の対象となる洪水予報河川および水位周知河川

宮崎県庁 ○
宮崎市役所 ○



1 : 10,000 (A1出力時)
0 100 200 400 600 800 1000m

この地図の作成に当たっては宮崎市の都市計画基図を使用した。

この地図の作成に当たっては、国土地理院長の承認を得て、同院発行の数値地図（国土基本情報）基盤地図情報（数値標高モデル）及び基盤地図情報を使用した。（承認番号 平 3 0 情使、第 1 4 6 5 号）