

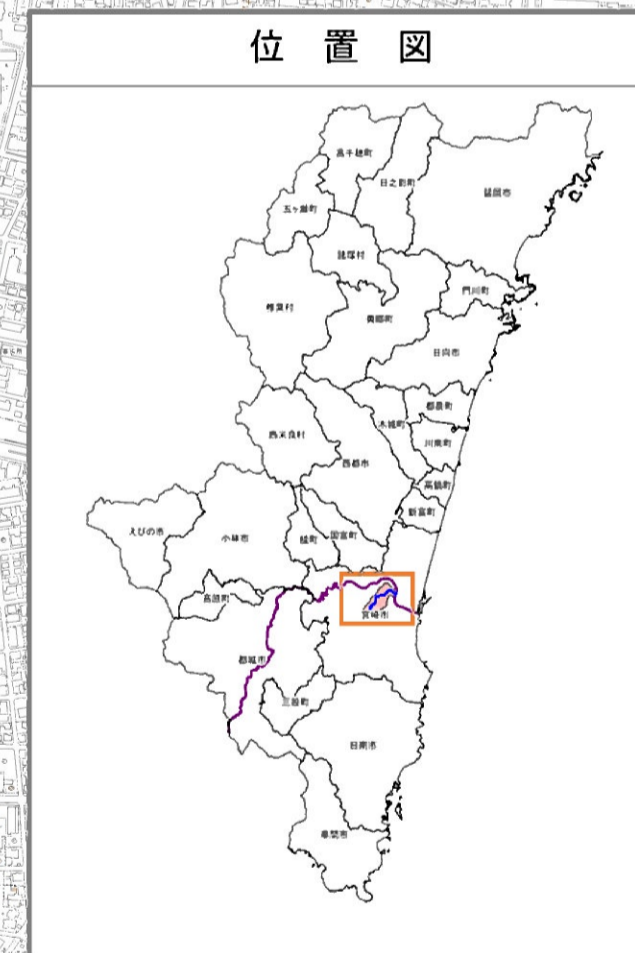
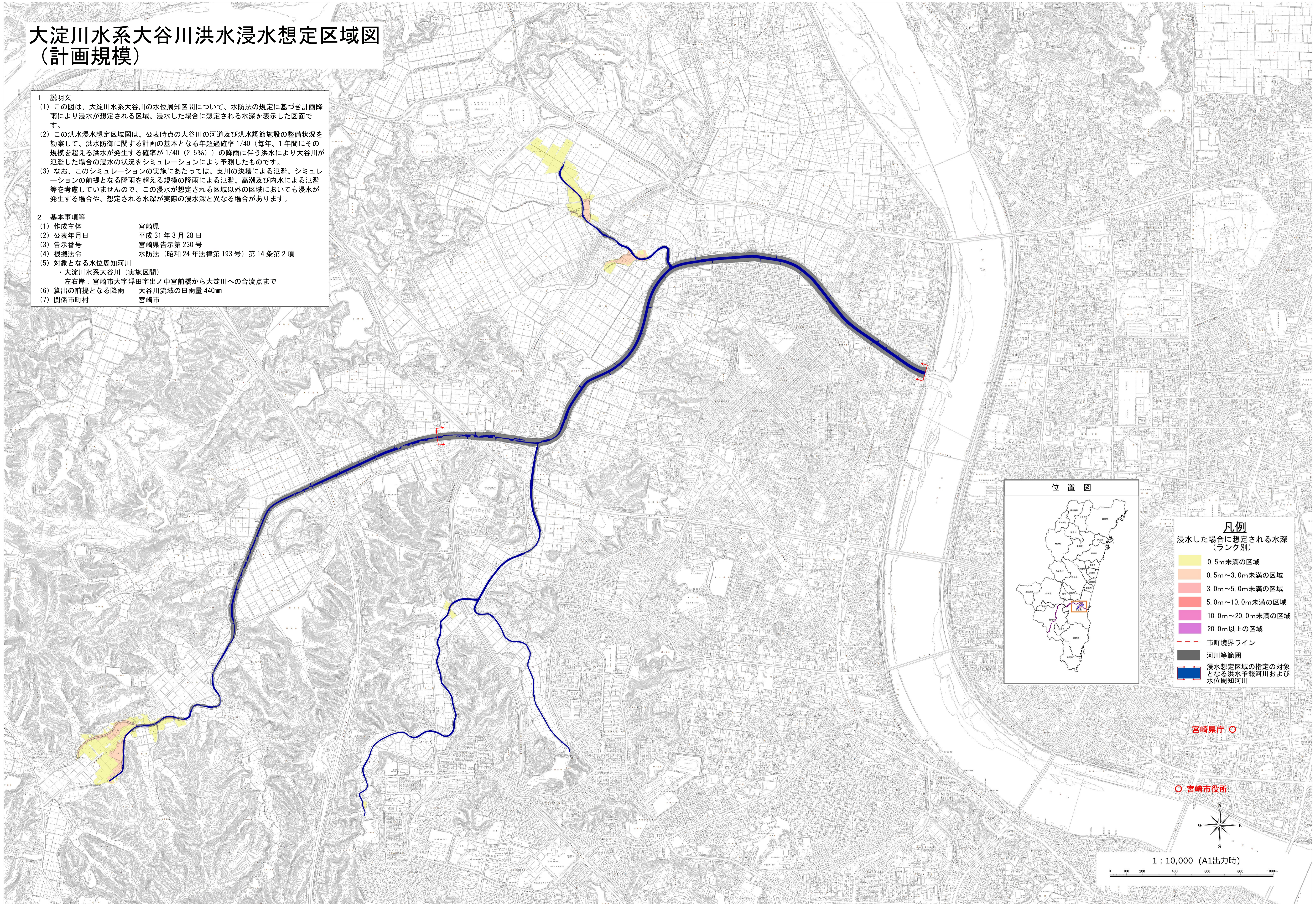
大淀川水系大谷川洪水浸水想定区域図 (計画規模)

1 説明文

- (1) この図は、大淀川水系大谷川の水位周知区間について、水防法の規定に基づき計画降雨により浸水が想定される区域、浸水した場合に想定される水深を表示した図面です。
- (2) この洪水浸水想定区域図は、公表時点の大谷川の河道及び洪水調節施設の整備状況を勘案して、洪水防御に関する計画の基本となる年超過確率 1/40 (毎年、1 年間にその規模を超える洪水が発生する確率が 1/40 (2.5%)) の降雨に伴う洪水により大谷川が氾濫した場合の浸水の状況をシミュレーションにより予測したものです。
- (3) なお、このシミュレーションの実施にあたっては、支川の決壊による氾濫、シミュレーションの前提となる降雨を超える規模の降雨による氾濫、高潮及び内水による氾濫等を考慮していませんので、この浸水が想定される区域以外の区域においても浸水が発生する場合や、想定される水深が実際の浸水深と異なる場合があります。

2 基本事項等

- (1) 作成主体 宮崎県
- (2) 公表年月日 平成 31 年 3 月 28 日
- (3) 告示番号 宮崎県告示第 230 号
- (4) 根拠法令 水防法 (昭和 24 年法律第 193 号) 第 14 条第 2 項
- (5) 対象となる水位周知河川
・大淀川水系大谷川 (実施区間)
左右岸：宮崎市大字浮田字出ノ中宮前橋から大淀川への合流点まで
- (6) 算出の前提となる降雨 大谷川流域の日雨量 440mm
- (7) 関係市町村 宮崎市



凡例
浸水した場合に想定される水深 (ランク別)

Yellow	0.5m未満の区域
Orange	0.5m~3.0m未満の区域
Red	3.0m~5.0m未満の区域
Dark Red	5.0m~10.0m未満の区域
Pink	10.0m~20.0m未満の区域
Purple	20.0m以上の区域
Red dashed line	市町境界ライン
Black line	河川等範囲
Blue line with red arrows	浸水想定区域の指定の対象となる洪水予報河川および水位周知河川

宮崎県庁 ○
宮崎市役所 ○



1 : 10,000 (A1出力時)
0 100 200 400 600 800 1000m