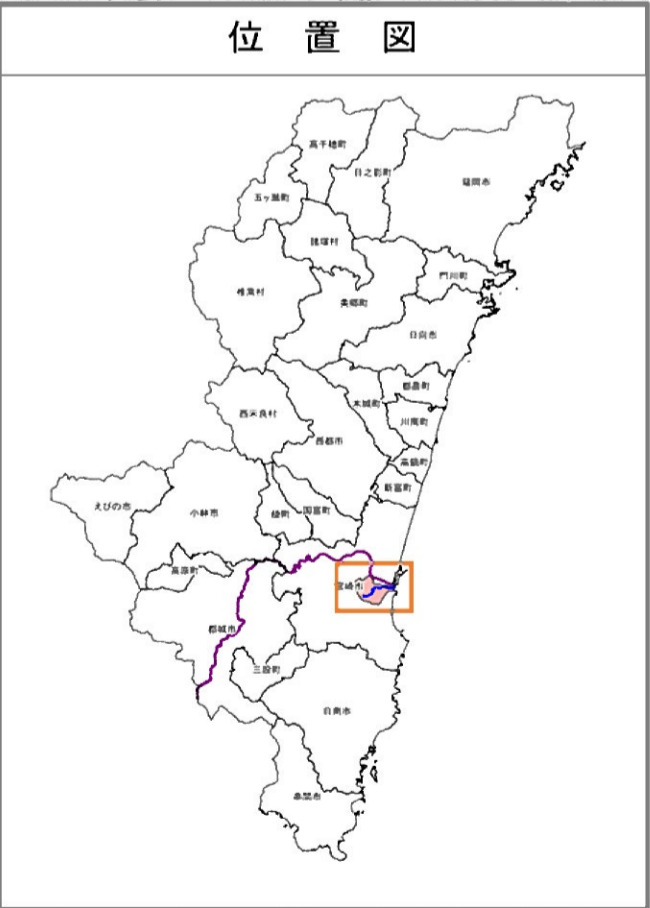
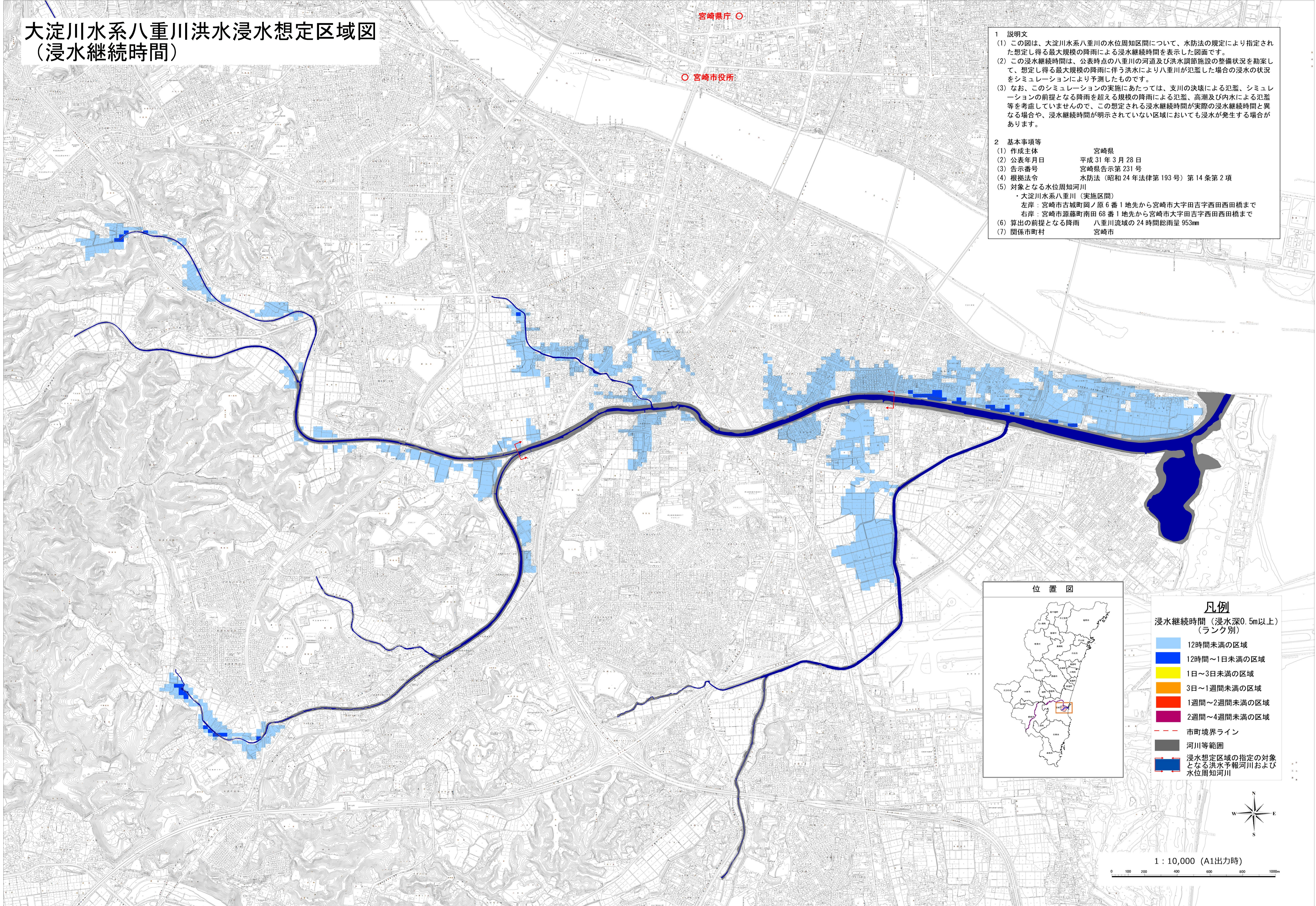


大淀川水系八重川洪水浸水想定区域図 (浸水継続時間)

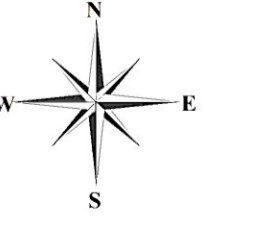
宮崎県庁 ○

○ 宮崎市役所

- 1 説明文
- (1) この図は、大淀川水系八重川の水位周知区間について、水防法の規定により指定された想定し得る最大規模の降雨による浸水継続時間を表示した図面です。
 - (2) この浸水継続時間は、公表時点の八重川の河道及び洪水調節施設の整備状況を勘案して、想定し得る最大規模の降雨に伴う洪水により八重川が氾濫した場合の浸水の状況をシミュレーションにより予測したものです。
 - (3) なお、このシミュレーションの実施にあたっては、支川の決壊による氾濫、シミュレーションの前提となる降雨を超える規模の降雨による氾濫、高潮及び内水による氾濫等を考慮していませんので、この想定される浸水継続時間が実際の浸水継続時間と異なる場合や、浸水継続時間が明示されていない区域においても浸水が発生する場合があります。
- 2 基本事項等
- | | |
|-----------------|--|
| (1) 作成主体 | 宮崎県 |
| (2) 公表年月日 | 平成31年3月28日 |
| (3) 告示番号 | 宮崎県告示第231号 |
| (4) 根拠法令 | 水防法(昭和24年法律第193号)第14条第2項 |
| (5) 対象となる水位周知河川 | 大淀川水系八重川(実施区間)
左岸: 宮崎市古城町岡ノ原6番1地先から宮崎市大字田吉字西田西田橋まで
右岸: 宮崎市源藤町南田68番1地先から宮崎市大字田吉字西田西田橋まで |
| (6) 算出の前提となる降雨 | 八重川流域の24時間総雨量953mm |
| (7) 関係市町村 | 宮崎市 |



- 凡例
- 浸水継続時間(浸水深0.5m以上)
(ランク別)
- 12時間未満の区域
 - 12時間~1日未満の区域
 - 1日~3日未満の区域
 - 3日~1週間未満の区域
 - 1週間~2週間未満の区域
 - 2週間~4週間未満の区域
 - 市町境界ライン
 - 河川等範囲
 - 浸水想定区域の指定の対象となる洪水予報河川および水位周知河川



1:10,000 (A1出力時)



この地図の作成に当たっては宮崎市の都市計画基図を使用した。

この地図の作成に当たっては、国土地理院長の承認を得て、同院発行の数値地図(国土基本情報)基盤地図情報(数値標高モデル)及び基盤地図情報を使用した。(承認番号 平30情使、第1465号)