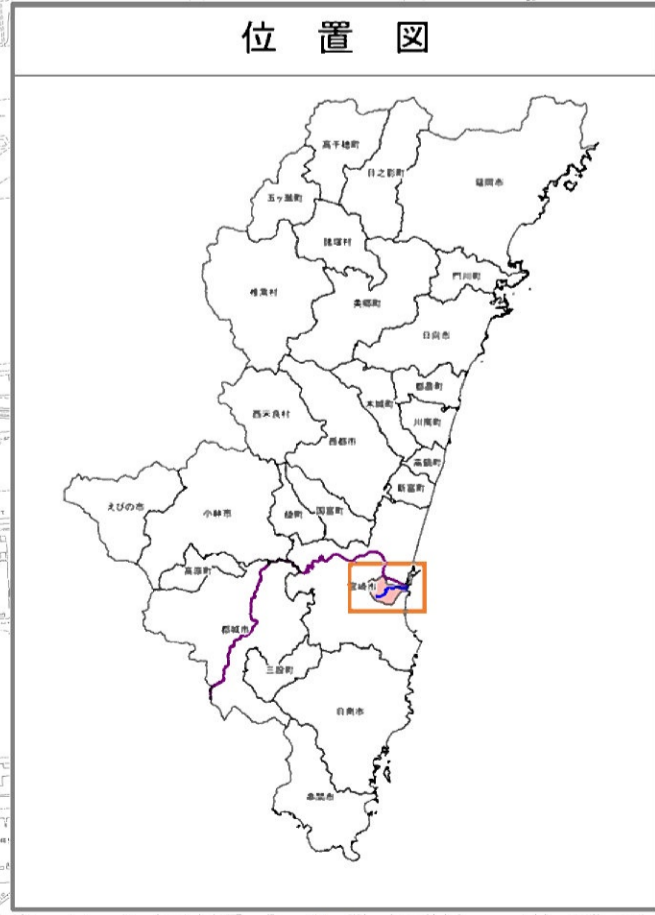
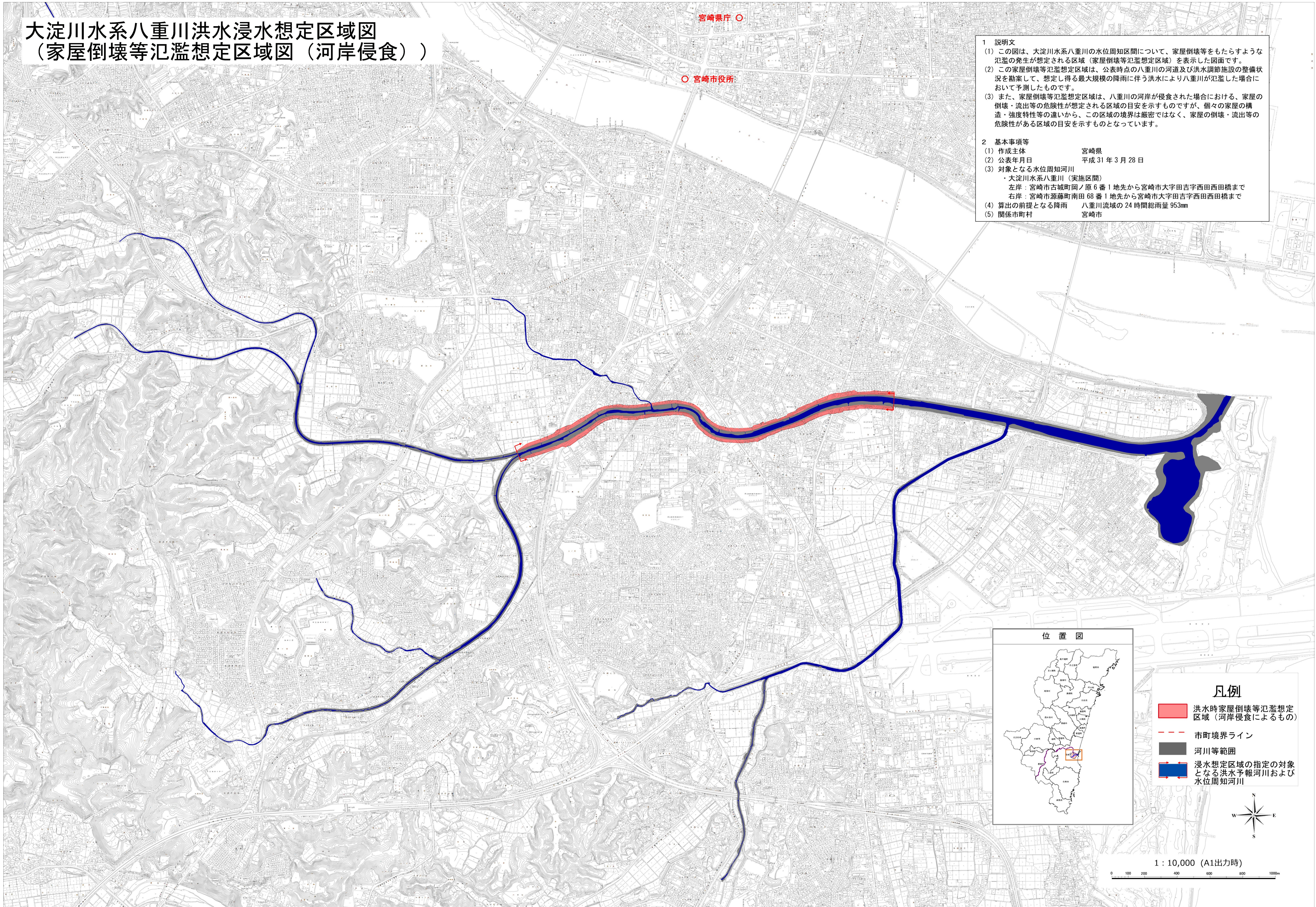


大淀川水系八重川洪水浸水想定区域図 (家屋倒壊等氾濫想定区域図 (河岸侵食))

宮崎県庁 ○

○ 宮崎市役所

- 1 説明文
- (1) この図は、大淀川水系八重川の水位周知区間について、家屋倒壊等をもたらすような氾濫の発生が想定される区域（家屋倒壊等氾濫想定区域）を表示した図面です。
 - (2) この家屋倒壊等氾濫想定区域は、公表時点の八重川の河道及び洪水調節施設の整備状況を勘案して、想定し得る最大規模の降雨に伴う洪水により八重川が氾濫した場合において予測したものです。
 - (3) また、家屋倒壊等氾濫想定区域は、八重川の河岸が侵食された場合における、家屋の倒壊・流出等の危険性が想定される区域の目安を示すものですが、個々の家屋の構造・強度特性等の違いから、この区域の境界は厳密ではなく、家屋の倒壊・流出等の危険性がある区域の目安を示すものとなっています。
- 2 基本事項等
- | | |
|-----------------|---|
| (1) 作成主体 | 宮崎県 |
| (2) 公表年月日 | 平成 31 年 3 月 28 日 |
| (3) 対象となる水位周知河川 | ・大淀川水系八重川（実施区間）
左岸：宮崎市古城町岡ノ原 6 番 1 地先から宮崎市大字田吉字西田西田橋まで
右岸：宮崎市源藤町南田 68 番 1 地先から宮崎市大字田吉字西田西田橋まで |
| (4) 算出の前提となる降雨 | 八重川流域の 24 時間総雨量 953mm |
| (5) 関係市町村 | 宮崎市 |



- 凡例
- 洪水時家屋倒壊等氾濫想定区域（河岸侵食によるもの）
 - 市町境界ライン
 - 河川等範囲
 - 浸水想定区域の指定の対象となる洪水予報河川および水位周知河川



1 : 10,000 (A1出力時)
0 100 200 400 600 800 1000m

この地図の作成に当たっては宮崎市の都市計画基図を使用した。

この地図の作成に当たっては、国土地理院長の承認を得て、同院発行の数値地図（国土基本情報）基盤地図情報（数値標高モデル）及び基盤地図情報を使用した。（承認番号 平 3 0 情使、第 1 4 6 5 号）