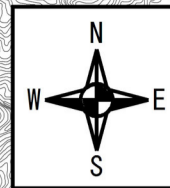
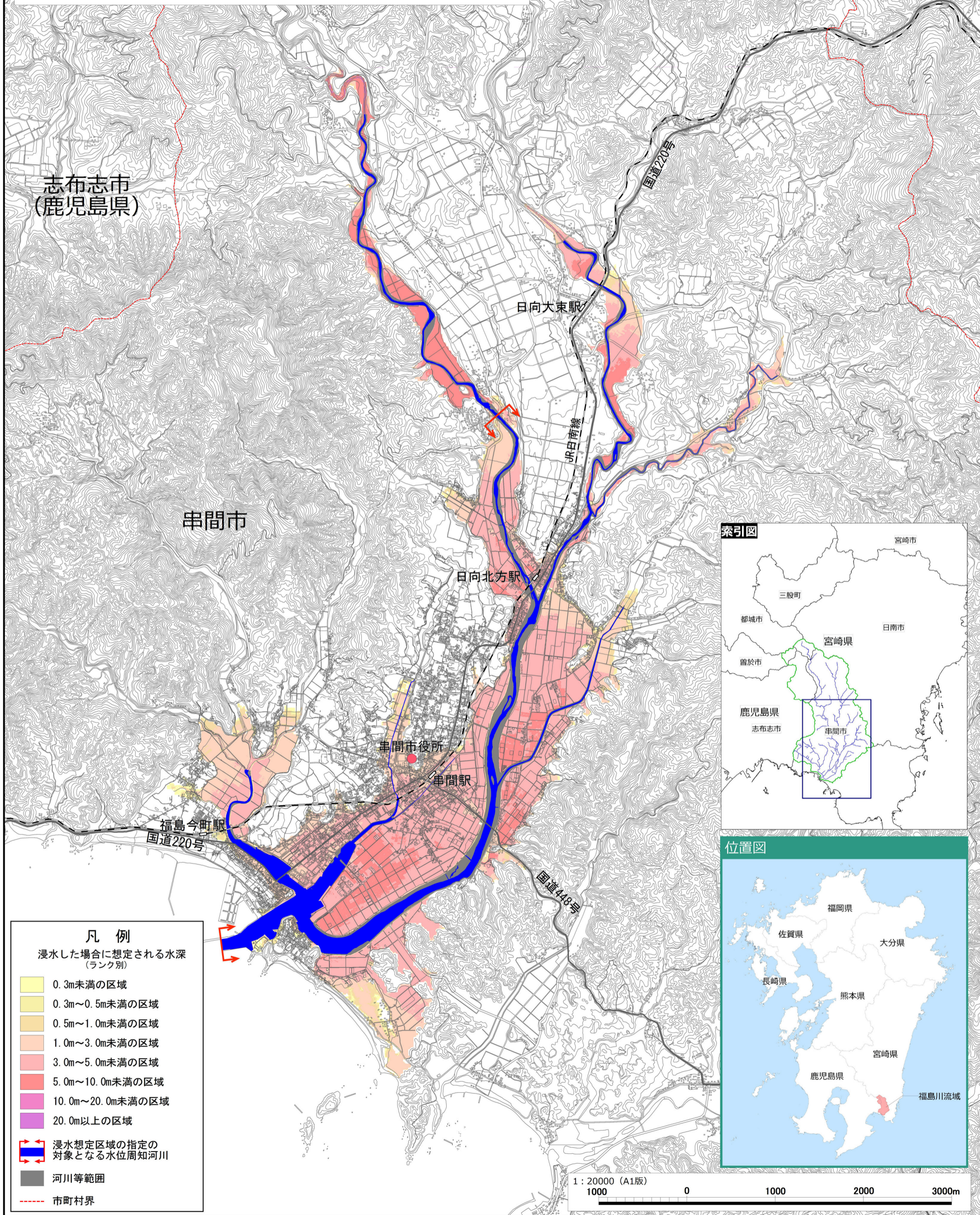


福島川水系福島川洪水浸水想定区域図（想定最大規模）



- 1 説明文
- (1) この図は、福島川水系福島川の水位周知区域について、水防法の規定により指定された想定し得る最大規模の降雨による洪水浸水想定区域、浸水した場合に想定される水深を表示した図面です。
 - (2) この洪水浸水想定区域図は、指定時点の福島川の河道及び洪水調節施設の整備状況を勘案して、想定し得る最大規模の降雨に伴う洪水により福島川が氾濫した場合の浸水の状況をシミュレーションにより予測したものです。
 - (3) なお、このシミュレーションの実施にあたっては、支川の決壊による氾濫、シミュレーションの前提となる降雨を超える規模の降雨による氾濫、高潮及び内水による氾濫等を考慮していませんので、この洪水浸水想定区域に指定されていない区域においても浸水が発生する場合や、想定される水深が実際の浸水深と異なる場合があります。
- 2 基本事項等
- (1) 作成主体 宮崎県
 - (2) 指定年月日 平成31年3月28日
 - (3) 告示番号 宮崎県告示第238号
 - (4) 指定の根拠法令 水防法（昭和24年法律第193号）第14条第1項
 - (5) 対象となる水位周知河川
・福島川水系福島川（実施区間）
左右岸：串間市大字大平字村下河原 桂原橋から海まで
 - (6) 指定の前提となる降雨 福島川流域の24時間総雨量88mm
 - (7) 関係市町村 串間市



日南市

志布志市
(鹿児島県)

串間市

日向大束駅

日向北方駅

串間市役所

串間駅

福島今町駅

国道448号

国道220号

国道220号

JR日南線

索引図



位置図



- ### 凡例
- 浸水した場合に想定される水深
(ランク別)
- 0.3m未満の区域
 - 0.3m~0.5m未満の区域
 - 0.5m~1.0m未満の区域
 - 1.0m~3.0m未満の区域
 - 3.0m~5.0m未満の区域
 - 5.0m~10.0m未満の区域
 - 10.0m~20.0m未満の区域
 - 20.0m以上の区域
- 浸水想定区域の指定の
対象となる水位周知河川
- 河川等範囲
- 市町村界

