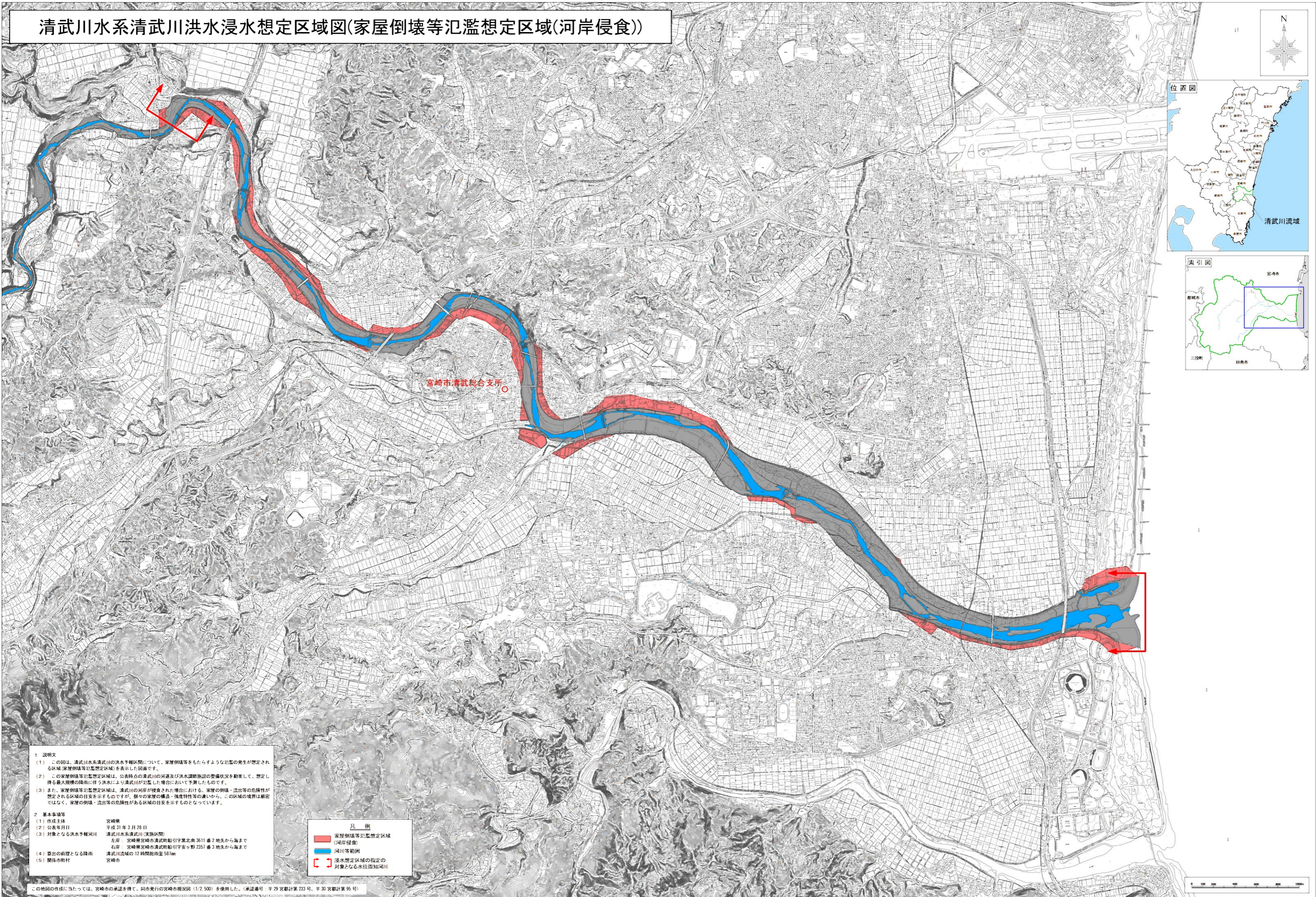


清武川水系清武川洪水浸水想定区域図(家屋倒壊等氾濫想定区域(河岸侵食))



宮崎市清武総合支所

- 1 説明文
- (1) この図は、清武川水系清武川の洪水予報期間について、家屋倒壊等をもたらすような氾濫の発生が想定される区域(家屋倒壊等氾濫想定区域)を表示した図面です。
 - (2) この家屋倒壊等氾濫想定区域は、公表時点の清武川の河道及び洪水調節施設の整備状況を勘案して、想定し得る最大規模の降雨に伴う洪水により清武川が氾濫した場合において予測したものです。
 - (3) また、家屋倒壊等氾濫想定区域は、清武川の河岸が侵食された場合における、家屋の倒壊・流出等の危険性が想定される区域の目安を示すものですが、個々の家屋の構造・強度特性等の違いから、この区域の境界は厳密ではなく、家屋の倒壊・流出等の危険性がある区域の目安を示すものとなっています。
- 2 基本事項等
- | | |
|-----------------|--|
| (1) 作成主体 | 宮崎県 |
| (2) 公表年月日 | 平成31年3月28日 |
| (3) 対象となる洪水予報河川 | 清武川水系清武川(支流区域)
左岸：宮崎県宮崎市清武町船引字黒北南3611番2地先から海まで
右岸：宮崎県宮崎市清武町船引字安ヶ野2257番3地先から海まで |
| (4) 算出の前理となる降雨 | 清武川流域の12時間総雨量58mm |
| (5) 関係する町村 | 宮崎市 |

- 凡例
- 家屋倒壊等氾濫想定区域(河岸侵食)
 - 河川等範囲
 - 浸水想定区域の指定の対象となる水位周知河川

この地図の作成に当たっては、宮崎市の承認を得て、同市発行の宮崎市現況図(1/2,500)を使用した。(承認番号：平29宮都計第233号、平30宮都計第95号)

