

第 2 章 教 職 員

第 1 節 構 成 .....	41
第 2 節 人 事 .....	50
第 3 節 免 許 .....	56
第 4 節 給 与 .....	57
第 5 節 福 利 厚 生 .....	72

## 第1節 構成

### I 学級編制基準及び教職員定数

公立義務教育諸学校の学級編制及び教職員定数については、個に応じたきめ細かな指導への取り組みを維持しつつ、特別支援教育の充実や食育の充実等、教育課題に対応するための教職員定数の改善を図っている。

令和3年3月の義務標準法の改正により、令和7年度までに小学校の35人学級を計画的に整備することとしている。

なお、県では、学級編制の弾力化として、平成14年度から小学校1年生、平成16年度から小学校2年生の30人編制（ただし、1学年の総児童数が31人～35人を除く。）を実施しており、平成22年度からは中学校1年生の35人編制を実施している。

公立高等学校、特別支援学校の高等部についても、学科や教科の特性に応じた指導等の充実など、多様な高校教育の展開を維持しつつ、中途退学対策などの生徒支援の充実を図っている。

なお、公立学校学級編制基準は、下記のとおりである。

#### 令和5年度 公立学校学級編制基準

##### (1) 小・中学校

区 分	単 式	複 式	特別支援学級
小学校 〔義務教育学校前期課程を含む〕	40人 ただし、第一学年から 第四学年は35人	16人 ただし、第一学年を含む場合8人	8人
中学校 〔義務教育学校後期課程及び中等教育学校前期課程を含む〕	40人	8人	8人

※小学校第1学年及び第2学年の単式学級については、35人編制を基準とするが、運用により30人編制とする。

※中学校第1学年の単式学級については、40人編制を基準とするが、運用により35人編制とする。

※児童生徒の実態等を考慮して特に市町村教育委員会が必要と認める場合には、この表に定める学級編制基準の範囲内で学級編制を行うことができる。

##### (2) 県立学校

区 分	学 科 等	児 童 ・ 生 徒 数
高 等 学 校 〔中等教育学校 後期課程も含む〕	普通科、商業科、福祉科、総合学科、 農業科、工業科、水産科、家庭科、理数科、 その他普通科系専門学科	40人
特別支援学校	幼稚部、小学部、中学部、高等部	幼稚部 5人 小学部・中学部 6人 高等部 8人 重複障害学級 3人 訪問教育学級 3人

## 2 教職員配当基準

配当基準における「小学校」は義務教育学校の前期課程を含む。

配当基準における「中学校」は義務教育学校の後期課程及び中等教育学校の前期課程を含む。

配当に係る学級数については、小学校第1学年から第4学年については35人編制、その他の学年については40人編制で算定した学級によるものとする。

令和5年度の小・中学校教職員の配当にあたっては、へき地学校に養護教諭、事務職員を配当するなど地域の実情も勘案して、次の基準によって配当した。

### (1) 校長

本校に1人配置

### (2) 教頭（副校長を含む。）

小学校の27学級以上の本校、中学校の24学級以上の本校に複数配置。

### (3) 教員

ア 基準配当（学級数には、特別支援学級を含む。）

#### ○小・中学校

学級数	1	2	3	4	5	6	7	8	9	10	11	12	13	14	15	16	17	18	19	20	21
配当数	2	3	4	5	6	7	8	9	10	11	12	13	14	15	16	17	18	19	20	21	22

学級数	22	23	24	25	26	27	28	29	30	31	32	33	34	35	36	37	38	39	40
配当数	23	24	25	26	27	28	29	30	31	32	33	34	35	36	37	38	39	40	41

イ 基準加配（学級数には、特別支援学級を含む。）

#### ○小学校

学級数	7～12学級	13～22学級	23～29学級	30～34学級	35～40学級
加配数	1人	2人	3人	4人	5人

#### ○中学校

学級数	1学級	2～6学級	7学級	8～9学級	10～13学級	14学級	15～16学級
加配数	2人	3人	4人	5人	6人	7人	8人

学級数	17～18学級	19～21学級	22学級	23～26学級	27～28学級	29学級	30～31学級
加配数	9人	10人	11人	12人	13人	14人	15人

学級数	32～33学級	34～38学級	39～40学級
加配数	16人	17人	18人

ウ 生徒指導担当教員（学級数には、特別支援学級を含む。）

#### ○中学校

学級数	18～29学級	30学級以上
加配数	1人	2人

### (4) 養護教諭

ア 本校に1人配置。

イ 小学校の児童数851人以上、中学校の生徒数801人以上の学校に複数配置。

ウ 別に定める併隣接校兼務。

### (5) 事務職員

ア 共同学校事務室等の実態に即して配置。

イ 4学級以上で配置。

ウ 共同学校事務室地区内に3学級の学校がある場合は、次の表のとおりである。（2学級以下は配当しない。）

3学級の学校	1校の場合	2校の場合	3校の場合	4校の場合	5校の場合	6校の場合
配当数	1名	1名	2名	3名	4名	4名

エ その他の配当については別に定める。

### (6) 学校栄養職員（栄養教諭）

ア 単独実施については、地域の中心校に配置。

イ 1,500人以下の共同調理場に1人配置。

ウ 1,501人～6,000人以下の共同調理場に2人配置。

エ 6,001人以上の共同調理場に3人配置。

### 3 年齢別教職員数（職種別）

（小学校）※義務教育学校前期課程を含む

（年齢は令6.3.31現在、人数は令5.5.1現在）

職名 性別 年齢	校長		副校長 教頭		教諭 ※主幹教諭、指導教諭を含む		養護教諭		栄養 教諭	事務職員		学校 栄養 職員	計		合計
	男	女	男	女	男	女	男	女	女	男	女	女	男	女	
20代未満													0	0	0
20										2	1		2	1	3
21										2	1		2	1	3
22										4	2		4	2	6
23						24	58		4		2		24	64	88
24						26	66		1	3	2		29	69	98
25						33	67		6	6	3		39	76	115
26						36	58		5	4	3	2	39	69	108
27						33	54		9	1	3	6	36	70	106
28						31	58		11	1	1	2	32	72	104
29						25	52		8	2	2	1	27	63	90
30						33	44		6	4	1		34	54	88
31						25	44		8	1	3	2	28	55	83
32						20	48		12	3	2	3	22	66	88
33						27	30		5	3		2	27	40	67
34						27	26		3	6		2	27	37	64
35						26	37		10	2		1	26	50	76
36						26	36		9	2			26	47	73
37						25	34		8	1		1	25	44	69
38						21	31		1	3			21	36	57
39						15	27		4	1	1	2	16	34	50
40						16	43		5	2	2	2	18	52	70
41						20	35		2			1	20	38	58
42						21	31		7	7			21	45	66
43						17	45		1	2	2	1	19	49	68
44						33	49		3	3			33	55	88
45						28	48		3	2		1	28	54	82
46						29	48		7	2	1	1	30	58	88
47				2		18	45		3			1	18	51	69
48			1	1		22	55		1	2	1	1	24	60	84
49			12	8		19	49		2	2	1	2	32	63	95
50			10	4		12	49		6	1	1	2	23	62	85
51			16	8		15	57		1	1	4	5	35	72	107
52			17	1		13	58		4	1	3	1	33	65	98
53	1		27	7		17	61		2	2	3	3	48	75	123
54	7		22	5		16	69		4		2	7	47	85	132
55	12	1	16	1		19	81		4	1	6	3	53	91	144
56	19	5	29	7		30	79		3		2	1	80	95	175
57	24	9	14	4		20	78		3		2	1	60	95	155
58	26	4	12	3		22	54		8		1	3	61	72	133
59	50	4	11			21	76		10	1	4	2	86	93	179
60	29	5	3	2		24	56		6	2	4	3	60	74	134
61	2					17	30		5		8		27	35	62
62	2	2				35	24		1		6	1	43	28	71
63	2					33	19		2		7		42	21	63
64	2					24	17		2		1	1	27	20	47
65						17	6						17	6	23
計	176	30	190	53	1,011	2,032	0	205	65	94	78	1	1,471	2,464	3,935
(男・女比率)	85.4%	14.6%	78.2%	21.8%	33.2%	66.8%	0.0%	100.0%	100%	54.7%	45.3%		37.4%	62.6%	100%
合計	206		243		3,043		205		65	172		1	3,935		3,935
平均年齢	58	58	54	53	43	44		41	39	46	42		46	44	45
	58		54		43			41	39	44			45		45

（※臨時的任用職員等を除く、在外派遣教員を含む。）

### 3 年齢別教職員数（職種別）

（中学校）※義務教育学校後期課程を含む

（年齢は令6.3.31現在、人数は令5.5.1現在）

職名 性別 年齢	校長		副校長 教頭		教諭等 ※主幹教諭、指 導教諭を含む		養護 教諭	栄養教諭		事務職員		学校 栄養 職員	計		合計
	男	女	男	女	男	女	女		女	男	女	女	男	女	
20代未満													0	1	1
20										1	1		1	1	2
21										2	1		2	1	3
22					0	1				1	1		1	2	3
23					6	14	2			2			8	16	24
24					12	9						3	12	12	24
25					22	14	2		1	2	1		24	18	42
26					16	7	2		1	1	1		17	11	28
27					19	13	2			2			21	15	36
28					25	11	3			1			26	14	40
29					20	8	4		2				20	14	34
30					19	10	6		1				19	17	36
31					26	12	5		1				26	18	44
32					21	17	7		1		2		21	27	48
33					27	11	3						27	14	41
34					22	13	3		3		2		22	21	43
35					28	13	5		2	3	2		31	22	53
36					21	21	4			1			22	25	47
37					13	14	3			1			14	17	31
38					17	16	4						17	20	37
39					18	17	1						18	18	36
40					14	20	6		1	1	2		15	29	44
41					20	13	1			1		1	21	15	36
42					20	15	3		2	2			22	20	42
43					13	13	4		3				13	20	33
44					18	18	2		1				18	21	39
45					21	23	1		2		1		21	27	48
46					20	17	2				1		20	20	40
47					25	25				1			26	25	51
48					28	23	1				1		28	25	53
49			4	1	27	34	3			3	2		34	40	74
50			7	0	39	28	2			1	2		47	32	79
51			8	4	41	33	1				2		49	40	89
52			7	4	26	37				4	1		37	42	79
53	3	2	8	0	27	30	1			2	4		40	37	77
54	10	1	11	2	25	27	1			1	2		47	33	80
55	6	0	12	2	28	42	2			1	4		47	50	97
56	7	0	22	0	37	28				2	2		68	30	98
57	14	0	10	2	24	29	4			2	2		50	37	87
58	18	1	10	0	25	32	4			5			58	37	95
59	25	1	5	1	38	26	3		1	1	3		69	35	104
60	28	2	4	0	32	25	5			1			65	32	97
61	2	0			31	10	1			4	1		37	12	49
62	0	0			29	11	2			4			33	13	46
63	1	0			18	6	2			1			20	8	28
64	0	0			13	2	1			2			15	3	18
65					6	2				1			7	2	9
計	114	7	108	16	977	790	108		22	57	45	1	1,256	989	2,245
(男・女比率)	94.2%	5.8%	87.1%	12.9%	55.3%	44.7%	100%		100%	55.9%	44.1%	100%	55.9%	44.1%	100%
合計	121		124		1,767		108		22	102		1	2,245		2,245
平均年齢	58	57	55	53	46	46	41		37	47	44	41	48	46	47
	58		54		46		41		37	45		41	47		47

（※臨時的任用職員等を除く、在外派遣教員を含む。）

### 3 年齢別教職員数（職種別）

（県立学校）

（年齢は令和6.3.31現在、人数は令和5.5.1現在）

職名	校長		副校長		教頭		教 員 ※教諭に主幹教諭、指導教諭を含む									
	男	女	男	女	男	女	教諭 ※主幹教諭、指導教諭を含む		養護教諭		栄養教諭		実習教師 実習助手		寄宿舎 指導員	
性別	男	女	男	女	男	女	男	女	男	女	男	女	男	女	男	女
20代未満																
20																
21													1	1	1	
22																
23							7	8					2			
24							4	15								
25							6	7			1		2			
26							9	15			4		1	1		
27							16	13								
28							21	15			3		1	4	1	1
29							19	20					1	2	1	1
30							23	16			1			2	1	
31							27	17					2	1	2	
32							22	11					1			3
33							13	15				1		3	1	
34							34	21	1	1				4		
35							14	27		2				3	1	2
36							32	26			5		1	3	4	1
37							27	24			3			2	3	2
38							16	19			2			6	2	2
39							33	23			5			4	1	2
40							23	18			3			4	3	
41							25	25			2			2	5	1
42							34	13			2			5	4	1
43							17	26			4			4	1	1
44							24	24			5			6	5	2
45							36	30						1	5	2
46							41	34			1		1	2	2	5
47							47	42			4			4	3	1
48						1	62	42			2			8	5	2
49						1	39	37			2		1	3	2	1
50						2	58	54			4			5		1
51					2	2	50	48			2			4	2	
52					4	4	61	40			2			2	1	
53					6	1	50	34			1			4		
54				1	16	1	56	40						5		1
55	3	2			5	2	40	25			2		1	3	1	
56	1	1			5		41	30			1			4		
57	10	1	1		5	1	36	26						1	3	
58	12		3	1	3	1	45	14			1			1	2	1
59	9	1	2		3		34	18						5	1	1
60	7	1	1		2		44	20			1			1	6	
61							23	13						1		
62							30	8			3			4	1	
63							25	5						4	1	
64							22	6			2				1	1
65							11	4			5				1	
計	42	7	7	1	55	12	1,297	968	1	76	1	8	120	77	24	25
（男・女比率）	85.7%	14.3%	88%	0%	82.1%	17.9%	57.3%	42.7%	1.3%	98.7%	11.1%	88.9%	60.9%	39.1%	49.0%	51.0%
合計	49		8		67		2,265		77		9		197		49	
平均年齢	58	57	58	58	55	54	47	45	34	45	33	39	45	45	43	42
	57		58		54		46		39		34		45		43	

（※臨時的任用職員等を除く、在外派遣教員を含む。）

### 3 年齢別教職員数（職種別）

（県立学校）

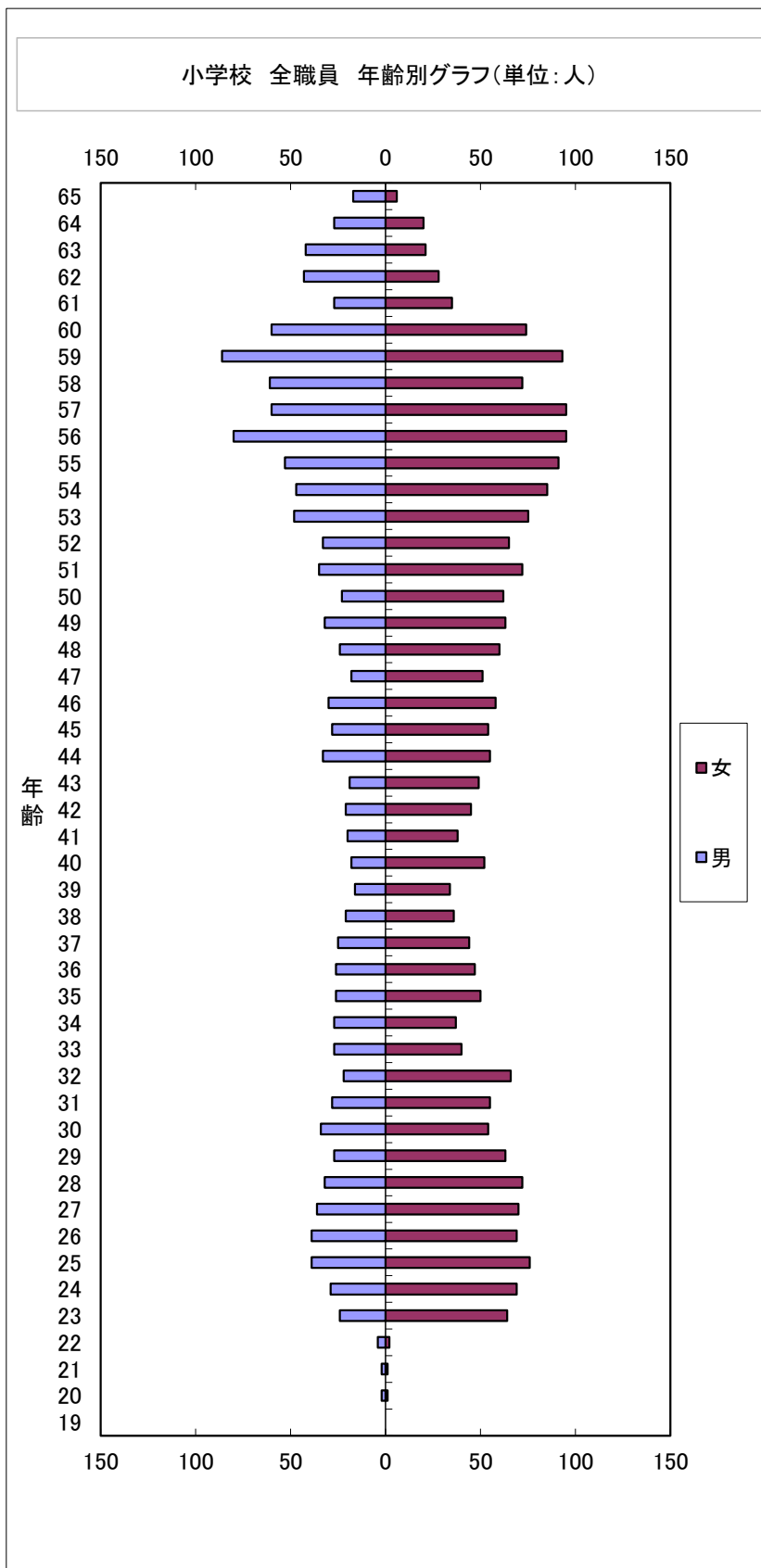
（年齢は令和6.3.31現在、人数は令和5.5.1現在）

職名 性別 年齢	学校事務職員										技術職員						船長	計		合計			
	事務長		主任主事		事務副主幹		事務主査		主事		主査		主任		技師			一般	技能		男	女	
	男	女	男	女	男	女	男	女	男	女	男	女	男	女	男	女							男
20代未満																					0	0	0
20																					0	0	0
21									4	1											6	2	8
22									2	2											0	2	2
23									4	3						1					14	11	25
24									2	4											6	19	25
25									2	1											10	9	19
26									2	2						1					13	22	35
27									1	3						3					20	16	36
28									1	2											26	23	49
29									1	1											22	24	46
30									2	1						2					29	18	47
31									2	1											33	19	52
32																					22	15	37
33				3	1																36	17	53
34																					34	27	61
35					1										1						18	33	51
36					2																36	38	74
37				1	1											1					32	33	65
38				1	2			1	1												27	26	53
39				1	1				1	1											39	33	72
40					1					1			1								28	26	54
41										1											28	35	63
42								2													42	20	62
43				2					1						1						25	33	58
44										2											32	37	69
45								1													40	36	76
46									1												50	38	88
47				1	1				1												54	52	106
48									1	1											74	52	126
49										1											43	44	87
50	1							3		1											70	59	129
51			1			2		1													56	58	114
52	1					4	2	3													71	54	125
53	2	1			2		2	3													67	40	107
54	3	1				4		3							1						81	51	132
55	5	1				1	1	1													58	36	94
56	3								3												55	34	89
57	7	2						2													62	34	96
58	8																				74	20	94
59	2																				56	21	77
60	8	1																			65	30	95
61				2																	26	13	39
62	2				4																36	16	52
63				1	3																30	9	39
64				3																	25	10	35
65				2	1																13	11	24
計	42	7	21	18	4	15	18	19	21	23	1		6		8				1	1,684	1,256	2,940	
(男・女比率)	85.7%	14.3%	53.8%	46.2%	21.1%	78.9%	48.6%	51.4%	47.7%	52.3%	100.0%		100.0%		100.0%				100.0%	57.3%	42.7%	100.0%	
合計	49		39		19		37		44		1		6		8				1		2,940		2,940
平均年齢	57	55	50	49	56	54	50	50	25	28	40		41		28				58	47	45	46	
	57		50		54		50		26		49		41		28				58		46	46	

（※臨時的任用職員等を除く、在外派遣教員を含む。）

令和5年度 年齢構成別グラフ (小学校 : 全職員)

年齢	男	女	総計
19	0	0	0
20	2	1	3
21	2	1	3
22	4	2	6
23	24	64	88
24	29	69	98
25	39	76	115
26	39	69	108
27	36	70	106
28	32	72	104
29	27	63	90
30	34	54	88
31	28	55	83
32	22	66	88
33	27	40	67
34	27	37	64
35	26	50	76
36	26	47	73
37	25	44	69
38	21	36	57
39	16	34	50
40	18	52	70
41	20	38	58
42	21	45	66
43	19	49	68
44	33	55	88
45	28	54	82
46	30	58	88
47	18	51	69
48	24	60	84
49	32	63	95
50	23	62	85
51	35	72	107
52	33	65	98
53	48	75	123
54	47	85	132
55	53	91	144
56	80	95	175
57	60	95	155
58	61	72	133
59	86	93	179
60	60	74	134
61	27	35	62
62	43	28	71
63	42	21	63
64	27	20	47
65	17	6	23
総計	1471	2464	3935

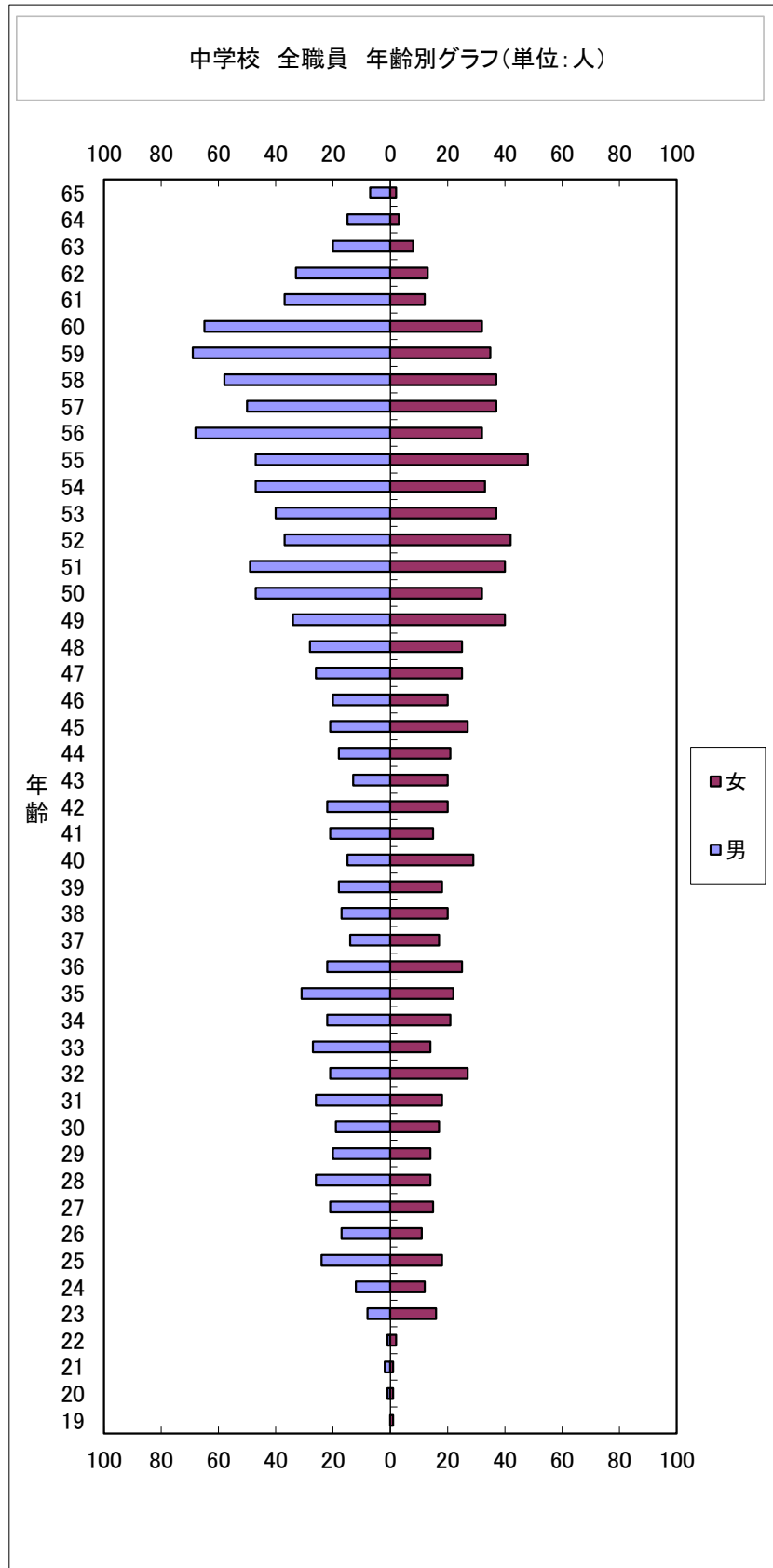


年齢は年度末 (R6. 3. 31) 現在  
 人数は令和5年4月1日現在 (充てを除く)



令和5年度 年齢構成別グラフ (中学校 : 全職員)

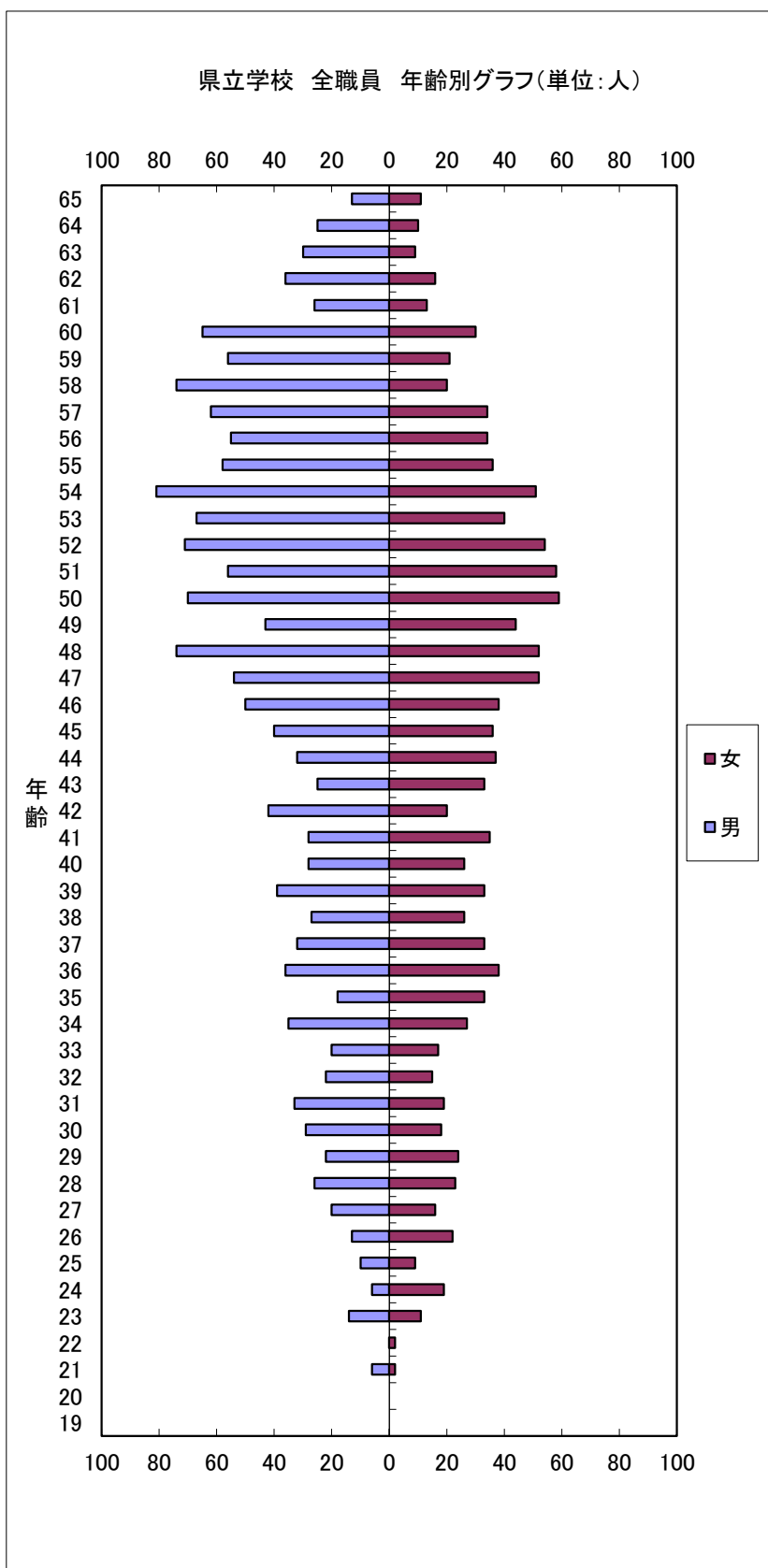
年齢	男	女	総計
19	0	1	1
20	1	1	2
21	2	1	3
22	1	2	3
23	8	16	24
24	12	12	24
25	24	18	42
26	17	11	28
27	21	15	36
28	26	14	40
29	20	14	34
30	19	17	36
31	26	18	44
32	21	27	48
33	27	14	41
34	22	21	43
35	31	22	53
36	22	25	47
37	14	17	31
38	17	20	37
39	18	18	36
40	15	29	44
41	21	15	36
42	22	20	42
43	13	20	33
44	18	21	39
45	21	27	48
46	20	20	40
47	26	25	51
48	28	25	53
49	34	40	74
50	47	32	79
51	49	40	89
52	37	42	79
53	40	37	77
54	47	33	80
55	47	48	95
56	68	32	100
57	50	37	87
58	58	37	95
59	69	35	104
60	65	32	97
61	37	12	49
62	33	13	46
63	20	8	28
64	15	3	18
65	7	2	9
総計	1256	989	2245



年齢は年度末 (R6. 3. 31) 現在  
 人数は令和5年4月1日現在 (充てを除く)

令和5年度 年齢構成別グラフ (県立学校 : 全職員)

年齢	男	女	総計
19	0	0	0
20	0	0	0
21	6	2	8
22	0	2	2
23	14	11	25
24	6	19	25
25	10	9	19
26	13	22	35
27	20	16	36
28	26	23	49
29	22	24	46
30	29	18	47
31	33	19	52
32	22	15	37
33	20	17	37
34	35	27	62
35	18	33	51
36	36	38	74
37	32	33	65
38	27	26	53
39	39	33	72
40	28	26	54
41	28	35	63
42	42	20	62
43	25	33	58
44	32	37	69
45	40	36	76
46	50	38	88
47	54	52	106
48	74	52	126
49	43	44	87
50	70	59	129
51	56	58	114
52	71	54	125
53	67	40	107
54	81	51	132
55	58	36	94
56	55	34	89
57	62	34	96
58	74	20	94
59	56	21	77
60	65	30	95
61	26	13	39
62	36	16	52
63	30	9	39
64	25	10	35
65	13	11	24
総計	1669	1256	2925



年齢は年度末(R6. 3. 31)現在  
人数は令和5年4月1日現在(充てを除く)

## 第2節 人事

令和5年4月の教職員の人事異動は、本県の教育水準を維持・向上させ、学校の活性化を図るため、地域に根ざした教育の推進及び教職員のワーク・ライフ・バランスに配慮した全県的な適正配置と資質向上を目指して、次の方針により人事異動を実施した。その結果、小・中学校2,555人と県立学校903人の教職員が異動した。

### 1 教職員人事異動方針（要約）

- (1) 教職員構成の適正を期するため、年齢、免許等を考慮し、必要な異動を行う。
- (2) へき地教育の振興を図るため、へき地等学校と平地校との教職員の転任を積極的に行う。
- (3) 教職員の視野を拡大し、経験を豊かにするため、同一校又は同一地区内（市町村立学校は、6地区：宮崎、南那珂、児湯、北諸県、西諸県、東・西臼杵、県立学校は、4地区：県央、県西、県南、県北）における勤務の固定化を避ける。
- (4) 優秀な人材を確保するため、校長・副校長・教頭・事務長・主幹教諭・指導教諭・事務主幹をはじめ、教職員の採用及び昇任については、幅広く人材を求める。

### へき地計画交流実施要綱

#### （趣 旨）

- 1 へき地教育の振興を図り、本県の教育水準を維持・向上させるために、教職員人事異動方針に基づき、宮崎県人事委員会が指定したへき地等学校のうち別紙に定めるへき地計画交流対象校（以下「計画交流対象校」という。）と、計画交流対象校以外の学校等（以下「平地校等」という。）との転任（以下「へき地計画交流」という。）を推進するものとする。

#### （計画交流対象校への転任対象者）

- 2 へき地計画交流による計画交流対象校への転任対象者は、現に平地校等に勤務し、平地校等勤続3年以上の者とする。

#### （計画交流対象校に勤務すべき所定の期間）

- 3 へき地計画交流により計画交流対象校へ転任する者（以下「へき地計画交流者」という。）の計画交流対象校勤務の期間は、原則として3年とする。ただし、本人が希望する場合は、勤務の期間の延長を考慮する。  
なお、年度途中からのへき地計画交流者の計画交流対象校勤務の期間は、原則として、その転任の日から3年を満了する日の属する年度末までとする。

#### （平地校等への転任）

- 4 へき地計画交流によって、前項の期間を満了した者は、前任校の所在する地区内へ転任させることを原則とする。なお、へき地計画交流対象校に複数回勤務した者については、希望地区への転任を考慮する。

#### （へき地計画交流経験者の計画交流対象校への転任）

- 5 へき地計画交流による所定の期間が満了し、現に平地校等に勤務している者でも、県教育長が必要と認めた場合、へき地計画交流の対象とすることができる。

#### （学校統廃合等の場合）

- 6 へき地計画交流者が学校の統廃合、定員の減少等のため、3項に定める期間の途中で引き続き計画交流対象校に勤務することができなくなった場合には、本要綱の4項の趣旨に沿うよう措置することに努める。

#### （この要綱の実施に関し必要な事項）

- 7 この要綱の実施に関し必要な事項は、県教育長が定める。

#### 附 則

- 1 この要綱は、平成8年1月1日から施行する。
- 2 この要綱の施行に伴い、「平地校とへき地校との交流実施要項」（昭和39年1月1日施行）は廃止する。

#### 附 則

- 1 この要綱は、平成11年1月1日から施行する。

#### 附 則

- 1 この要綱は、平成14年1月1日から施行する。

#### 附 則

- 1 この要綱は、平成14年12月1日から施行する。

#### 附 則

- 1 この要綱は、平成17年4月1日から施行する。

- 2 この要綱は、計画交流対象校に平成17年4月1日以降赴任した者に適用する。

#### 附 則

- 1 この要綱は、平成23年1月1日から施行する。

#### 附 則

- 1 本要綱7の規定により、次のとおり定める。

養護教諭のへき地計画交流対象校への転任については、県立学校からも適任者の推薦を求める。県立学校からへき地計画交流対象校へ転任する者については、「へき地計画交流実施要綱」に準ずる取扱いとする。

- 2 この要綱は、平成26年1月1日より施行する。  
 附 則  
 1 この要綱は、平成28年1月1日から施行する。  
 附 則  
 1 この要綱は、平成29年1月1日より施行する。  
 附 則  
 1 この要綱は、平成30年4月1日の教職員人事異動から適用する。  
 附 則  
 1 この要綱は、平成31年4月1日の教職員人事異動から適用する。  
 附 則  
 1 この要綱は、令和2年4月1日の教職員人事異動から適用する。  
 附 則  
 1 この要綱は、令和3年4月1日の教職員人事異動から適用する。  
 附 則  
 1 この要綱は、令和4年4月1日の教職員人事異動から適用する。

市町村	学 校
西都市	銀上小、銀鏡中
西米良村	村所小、西米良中
延岡市	三川内小、三川内中、島野浦学園
諸塚村	諸塚小、荒谷小、諸塚中
椎葉村	椎葉小、尾向小、不土野小、大河内小、松尾小、椎葉中
美郷町	南郷小、南郷中、美郷北義務教育学校
高千穂町	田原小、岩戸小、上野小、上野中
日之影町	日之影中
五ヶ瀬町	鞆岡小、三ヶ所小、坂本小、上組小、五ヶ瀬中

※休校は除く

#### 五ヶ瀬中等教育学校に係る人事交流実施要綱

(趣 旨)

- 1 五ヶ瀬中等教育学校の教育振興のため、教職員人事異動方針に基づき、五ヶ瀬中等教育学校と五ヶ瀬中等教育学校以外の小学校、中学校及び県立学校等（以下「その他の学校」という。）との転任等を行うものとする。

(五ヶ瀬中等教育学校への転任等対象者)

- 2 五ヶ瀬中等教育学校への転任等対象者は、現にその他の学校に勤務し、勤続5年以上の者とする。

ただし、事務職員については、3年以上の者とする。

なお、勤続3年以上の者も、本人の希望により対象とすることができる。ただし、事務職員については、2年以上の者とする。

(五ヶ瀬中等教育学校に勤務すべき所定の期間)

- 3 五ヶ瀬中等教育学校に係る人事交流により五ヶ瀬中等教育学校へ転任等する者の五ヶ瀬中等教育学校勤務の期間は、原則として3年以上とする。

(五ヶ瀬中等教育学校からの転任等)

- 4 五ヶ瀬中等教育学校に係る人事交流により前項の期間を満了した者の転任等は、次のとおり行う。

(1) 小・中学校

へき地計画交流期間を満了したものと見なし、前任校の所在する地区内（6地区：宮崎、南那珂、児湯、北諸県、西諸県、東・西臼杵）の学校へ転籍させることを原則とする。

(2) 県立学校

五ヶ瀬中等教育学校に係る人事交流の趣旨に沿うよう適正配置に努める。

(この要綱の実施に関し必要な事項)

- 5 この要綱の実施に関し必要な事項は、県教育長が定める。

附 則

- 1 この要綱は、平成8年1月1日から施行する。

- 2 この要綱の施行に伴い、「学びの森学校に係る人事交流実施要項」（平成6年1月1日施行）は廃止する。

附 則

- 1 この要綱は、平成11年1月1日から施行する。

附 則

- 1 この要綱は、平成13年4月1日から施行する。  
附 則
- 1 この要綱は、平成14年1月1日から施行する。  
附 則
- 1 この要綱は、平成17年4月1日から施行する。
- 2 この要綱は、五ヶ瀬中等教育学校に平成17年4月1日以降赴任した者に適用する。  
附 則
- 1 この要綱は、平成23年1月1日から施行する。  
附 則
- 1 この要綱は、平成23年1月1日から施行する。  
附 則
- 1 この要綱は、平成26年1月1日から施行する。  
附 則
- 1 この要綱は、平成30年4月1日の教職員人事異動から適用する。

### 県立中学校に係る人事交流実施要綱

- (趣 旨)
- 1 宮崎西高等学校附属中学校及び都城泉ヶ丘高等学校附属中学校（以下「県立中学校」という。）の設置に伴い、教職員人事異動方針に基づき、県立中学校と県立中学校以外の小学校、中学校及び五ヶ瀬中等教育学校〔前期課程〕（以下「その他の学校」という。）との転任等を行うものとする。

- (県立中学校への転任等対象者)
- 2 県立中学校への転任等対象者は、現にその他の学校に勤務し、勤続5年以上の者とする。ただし、事務職員については、3年以上の者とする。  
なお、勤続3年以上の者も、本人の希望により対象とすることができる。ただし、事務職員については、2年以上の者とする。

- (県立中学校に勤務すべき所定の期間)
- 3 県立中学校に係る人事交流により県立中学校へ転任等する者（「県立中学校交流者」）、の県立中学校勤務の期間は、原則として5年以上とする。ただし、事務職員については、原則として3年以上とする。

- (県立中学校からの転任等)
- 4 県立中学校に係る人事交流により前項の期間を満了した者の転任等は、次のとおり行う。
    - (1) 小・中学校  
希望する地区内（6地区：宮崎、南那珂、児湯、北諸県、西諸県、東・西臼杵）の学校への転籍を考慮する。ただし、事務職員は除く。
    - (2) 五ヶ瀬中等教育学校〔前期課程〕  
希望する地区内（6地区：宮崎、南那珂、児湯、北諸県、西諸県、東・西臼杵）の学校への転籍を考慮する。ただし、事務職員は除く。

- (この要綱の実施に関し必要な事項)
- 5 この要綱の実施に関し必要な事項は、県教育長が定める。

- 附 則
- 1 この要綱は、平成22年1月1日から施行する。
- 2 この要綱の施行に伴い、「宮崎西高等学校附属中学校に係る人事交流実施要綱」（平成19年1月1日施行）は廃止する。  
附 則
- 1 この要綱は、平成23年1月1日から施行する。  
附 則
- 1 この要綱は、平成26年1月1日から施行する。  
附 則
- 1 この要綱は、平成31年4月1日の教職員人事異動から適用する。
- 2 この要綱は、県立中学校に平成31年4月1日以降赴任した者に適用する。

2 人事異動状況

(1) 県立学校

※教頭に副校長を含み、教諭に主幹教諭、指導教諭を含む。(令和5年4月1日)

区分	学校・職種別	高等学校										特別支援学校										中等教育学校・県立中学校										合計						
		校	教	教	養	栄	実	寄	事	事	栄	技	船	校	教	教	養	栄	実	寄	事	事	栄	技	船	校	教	教	養	栄	実		寄	事	事	栄	技	船
		長	頭	論	論	論	論	手	員	長	員	士	員	長	頭	論	論	論	手	員	長	員	士	員	長	頭	論	論	論	手	員		長	員	士	員		
採用	新規採用	5	9	55	1	10	1					81	4	2	38	1	1	2	3	2				53	1											1	135	
	再任用			29		1						30			7						2				9												39	
	再任用更新			94	9	8	2	10				123			16	1	4	1	4					26	1											1	150	
	県外からの転入																																			0		
	小中学校からの転入								3			3			1	1					1			3	3										3	9		
	県教委からの転入	4	4	5			4	20				37	2	2						5	1			10	1										1	48		
	国立学校からの転入																																			0		
	計	9	13	183	10	19	7	33				274	6	4	62	3	1	6	4	7	8			101	2	4									6	381		
昇任	教諭→主幹教諭			14							14			2									2		1									1	17			
	教諭→指導教諭			2							2														1									1	3			
	実習助手→実習教師					8					8																								8			
	主事→主任主事								1		1																								1			
	主任主事→事務主査								1		1																								1			
	主任技師→技術主査																																		0			
	技師→主任技師																																		0			
計			16		8		2			26			2										2	2									2	30				
降任	教頭→教諭																																	0				
	高等学校からの転任	6	9	134	7	5	4	7			172			2	2	1				3			8	3									3	183				
	特別支援学校からの転任	2	1	2	2	1	2	1			11	3	4	8	1	3	3	2	4	1			10												112			
	中等教育学校・県立中学校からの転任			5							5																								5			
計	8	10	141	9	6	2	5	7		188	3	4	83	5	4	2	4	1	3			109	3										3	300				
退職	退定年	9	4	40		2	1			1	57	3	12	1									16	1										1	74			
	再任用			22	1	3					26			4		1			2				7												33			
	その他			8				1			1	10	1		9	1	1		1				13												23			
	県外への転出																																		0			
	小中学校への転出								1		1			3	1								4	2										2	7			
	県教委への転出	2	4	9			6	17			38			4					5	5			14	2										2	54			
	国立学校への転出																																		0			
計	11	8	79	1	5	7	19			2	132	4	32	13	3	1	1	5	7			54	2	3									5	191				
合計	28	31	419	20	38	2	19	61		2	620	13	8	179	9	8	9	9	13	18			266	4	12									16	902			
県外人事交流 (県外へ・県外から)																																		0				
国外へ(海外派遣)																																		0				
国外から																																		0				

※ 「県外人事交流」「国外へ」「国外から」は、合計に含まず。

## (2) 小・中・義務教育学校

※教頭に副校長を含み、教諭に主幹教諭、指導教諭を含む。

(令和5年4月1日) (人)

	小 学 校								中 学 校								義務教育学校								計				
	校長	副校長	教頭	教諭	養教	栄教	事務	栄養	計	校長	副校長	教頭	教諭	養教	栄教	事務	栄養	計	校長	副校長	教頭	教諭	養教	栄教		事務	栄養	計	
採 用	新規採用	35	1	41	166	13			256	18	24	93	5				140	2		2	4					8	404		
	再任用	10			220	10		22	262	3			126	6		13	148				4						4	414	
	県外からの転入																											0	
	県立学校からの転入																												
	県教委からの転入	7		4	2				24	37	18	6					14	38											75
	国立学校からの転入	1		1	2					4				4				4											8
	計	53	1	46	390	23			46	559	39		30	223	11		27	330	2		2	8						12	901
昇 任	教諭→主幹教諭				25				25				18				18											43	
	教諭→指導教諭				2				2				1				1											3	
	事務主査→事務主幹							8	8							5	5											13	
	主任主事→事務主査							3	3							3	3											6	
	主事→主任主事							6	6							2	2											8	
	主任技師→技術主査																												
	技師→主任技師																												
	計				27				17	44				19			10	29											73
降 任	教頭→教諭																												
	計																												
転 任 等	小から小へ	56		75	433	29	6	8	607																			607	
	小から中へ									1			2	12	4	5	24											24	
	中から中へ									26	35	261	8			8	1	339										339	
	中から小へ	3			1	7	4	5	1	21																		21	
	小から義務へ																				1	18		2	1		22	22	
	中から義務へ																			1	1	14	2		3		21	21	
	義務から小へ	1			6				1	8																		8	
	義務から中へ											2	5				1	8										8	
	県立から				2		1	1		4				2				2										6	
	計	60		75	442	36	11	15	1	640	27	37	270	20	4	14	1	373	1		2	32	2	2	4		43	1056	
退 職 等	定 年	39		4	83	8		9	143	26	3	60	5		4		98	1									1	242	
	その他	7			103	6	1	7	124	3		41	4		3		51							1			1	176	
	県外への転出																												
	県立学校への転出				1			2	3				4	1		2	7											10	
	県教委への転出	2		7	8			18	35	7	7	12			19	45												80	
	国立学校への転出	1		1	4				6		1	4				5												11	
計	49		12	199	14	1	36	311	36	11	121	10		28	206	1							1			2	519		
国外へ(海外派遣)				1					1			1					1											2	
国 外 从 事			1	2					3			1					1											4	
合 計	162	1	133	1058	73	12	114	1	1554	102	78	633	41	4	79	1	938	4		4	40	2	3	4		57	2549		

※ 「国外へ」「国内から」は合計に含まず。

### 3 定年制度

教職員の定年については、「職員の定年等に関する条例」及び「市町村立学校職員の定年等に関する条例」の令和4年12月14日の改正に伴い、経過措置として、以下のよう  
に定年年齢の段階的な引き上げを行い、令和13年度4月1日以降は、65歳となる。

#### (1) 定年

##### ① 対象

##### ア 小学校及び中学校

校長、副校長、教頭、主幹教諭、指導教諭、養護教諭、栄養教諭、事務職員、  
学校栄養職員

##### イ 県立学校

(ア) 校長、副校長、教頭、主幹教諭、指導教諭、教諭、養護教諭、実習教師・実  
習助手、寄宿舍指導員、事務職員及び技術職員、学校栄養職員

##### (イ) 技術員

・その他の技術員〔技能（運転・ボイラー）、船舶（船員）〕

##### ② 経過措置

期 間	定年年齢
令和 5年4月1日から令和 7年3月31日まで	61歳
令和 7年4月1日から令和 9年3月31日まで	62歳
令和 9年4月1日から令和11年3月31日まで	63歳
令和11年4月1日から令和13年3月31日まで	64歳
令和13年4月1日から	65歳

#### (2) 退職日

定年に達した日以後における最初の3月31日



### 第3節 免許

#### 1 授与件数

令和4年度に授与した教育職員免許状の種類別授与件数

区 分	専修免	一種免	二種免	特別免	臨時免	計
幼稚園教員	4	116	260		2	382
小学校教員	8	182	62	0	90	342
中学校教員	11	166	10	0	179	366
高等学校教員	18	281		0	129	428
特別支援学校教員	1	34	58	0	25	118
養護教員	0	7	5	0	1	13
栄養教員	0	8	1	0		9
自立 教科 等	特別支援学校(視覚)		0	0	0	0
	特別支援学校(聴覚)		0	0	0	0
	自立活動		0		0	0
計	42	794	396	0	426	1,658

#### 2 免許法認定講習

下記により標記講習会を実施し、別記のとおり実績があった。

##### (1) 目的

教育職員免許法及び同法施行規則に基づき、上級免許状や他校種免許状等を取得するために必要な単位を修得させ、現職教職員の資質の向上を図ることを目的とする。

##### (2) 会場、期日

会場：宮崎県庁（一部オンラインで実施）

期日：令和4年8月2日～11月27日

##### (3) 開設科目及び単位修得者数

令和4年度宮崎県教育職員免許法認定講習単位修得者数一覧表

講座名	修得者内訳						合計
	幼稚園	小学校	中学校	高校	特支	県外	
肢体不自由児の心理及び教育課程	2	21	10	5	14	0	52
聴覚障害児の教育課程	2	24	9	8	17	0	60
重複・LD等教育総論	2	25	13	9	10	0	59
初等国語科教育法	2	29	5	0	0	0	36
初等社会科教育法	2	28	4	0	0	0	34
教育相談(カウンセリングの基礎的知識を含む)	2	35	11	9	4	0	61
合計	12	162	52	31	45	0	302

## 第4節 給与

### 1 令和4年度の給与に関する勧告及び報告について

#### (1) 国家公務員

人事院は、国会及び内閣に対し、令和4年8月8日、国家公務員給与の改定を勧告した。

その内容は、民間給与との較差921円(0.23%)を埋めるため、平均0.3%の棒給表の上げを行い、令和4年4月に遡及して実施することとする報告及び勧告がなされた。また、特別給については、民間の支給割合との均衡を図るため支給月数を0.10月分引き上げる勧告がなされた。

#### (2) 本県職員

県人事委員会は、県議会及び県知事に対し、令和4年10月7日、職員の給与について以下のとおり勧告を行った。

○ 月例給については、県職員の給与が民間給与を896円(0.26%)下回っており、また、職員給与と国家公務員及び他の都道府県職員給与との比較を見ると、令和3年4月1日時点におけるラスパイレズ指数が職員は97.4(全都道府県平均99.9)と低い水準にあることから、月例給を引き上げる必要がある。引上げにあたっては、人事院勧告の改定内容に準じて給料表を改定することが適当であるとされた。

特別給については、県職員の期末勤勉手当の年間支給月数(4.35月)が、民間の支給月数(4.38月)を0.03月分下回っていることから、民間の支給割合との均衡を図るよう、支給月数を0.05月分引き上げ、4.40月分とすることが適当であるとされた。

### 2 令和4年度の給与の改正について

職員の給与に関する条例等の一部を改正する条例及び市町村立学校職員の給与等に関する条例の一部を改正する条例により、人事委員会勧告のとおり、給料表が改定された(令和4年4月1日遡及適用)。また、12月期の勤勉手当の支給月数(0.925月→0.975月)を改定(令和4年12月1日施行)し、令和5年度からは支給月数を(1.85月→1.9月)に改定された(令和5年4月1日施行)。

### 3 給料表

#### 行政職給料表

職員の 区分	職務 の級 号 給	1級	2級	3級	4級	5級	6級	7級	8級	9級
		給料月額	給料月額	給料月額	給料月額	給料月額	給料月額	給料月額	給料月額	給料月額
		円	円	円	円	円	円	円	円	円
	1	150,100	198,500	234,400	266,000	290,700	319,200	362,900	408,100	458,400
	2	151,200	200,300	236,000	267,700	292,900	321,400	365,500	410,500	461,500
	3	152,400	202,100	237,500	269,200	295,000	323,700	367,900	413,000	464,500
	4	153,500	203,900	239,000	271,000	297,000	325,900	370,500	415,400	467,500
	5	154,600	205,400	240,300	272,700	298,800	328,100	372,400	417,300	470,500
	6	155,700	207,200	241,900	274,500	300,800	330,100	374,900	419,600	473,500
	7	156,800	209,000	243,400	276,300	302,600	332,300	377,200	421,700	476,500
	8	157,900	210,800	244,900	278,300	304,200	334,500	379,700	423,900	479,600
	9	158,900	212,400	246,000	280,200	306,100	336,400	382,100	425,900	482,300
	10	160,300	214,200	247,500	282,200	308,400	338,600	384,800	428,000	485,400
	11	161,600	216,000	249,000	284,100	310,600	340,600	387,400	430,100	488,400
	12	162,900	217,800	250,300	286,000	312,900	342,800	390,100	432,200	491,500
	13	164,100	219,200	251,800	287,900	315,000	344,600	392,500	433,900	494,200
	14	165,600	221,000	253,000	289,700	317,100	346,600	394,800	435,700	496,500
	15	167,100	222,700	254,300	291,200	319,300	348,600	397,000	437,700	498,800
	16	168,700	224,500	255,500	292,600	321,400	350,600	399,400	439,700	501,100
	17	169,800	226,100	256,800	294,400	323,300	352,300	401,200	441,600	503,200
	18	171,200	227,800	258,200	296,400	325,300	354,300	403,200	443,400	504,600
	19	172,600	229,400	259,600	298,500	327,300	356,100	405,100	445,200	506,100
	20	174,000	230,900	261,100	300,500	329,300	358,000	406,900	446,900	507,500
再任用職員 以外の職員	21	175,300	232,200	262,700	302,400	331,000	359,900	408,800	448,700	508,700
	22	177,800	233,800	264,400	304,500	333,100	361,800	410,600	450,200	510,100
	23	180,300	235,400	266,000	306,500	335,100	363,800	412,400	451,600	511,600
	24	182,800	236,900	267,600	308,600	337,200	365,700	414,300	453,100	513,100
	25	185,200	237,900	269,400	310,300	338,600	367,700	416,100	454,500	514,200
	26	186,900	239,400	271,200	312,400	340,500	369,600	417,600	455,800	515,300
	27	188,500	240,700	272,900	314,400	342,400	371,600	419,100	457,100	516,500
	28	190,200	241,900	274,600	316,400	344,300	373,600	420,700	458,300	517,700
	29	191,700	243,100	276,200	318,100	345,900	375,100	422,300	459,300	518,700
	30	193,400	244,100	277,900	320,100	347,800	376,900	423,600	460,000	519,600
	31	195,200	245,100	279,700	322,200	349,700	378,700	424,900	460,800	520,500
	32	196,900	246,100	281,200	324,300	351,500	380,300	426,100	461,500	521,400
	33	198,500	247,200	282,400	325,500	353,400	382,100	427,300	462,200	522,200
	34	199,900	248,100	284,100	327,500	355,200	383,500	428,600	463,000	523,100
	35	201,400	249,000	285,700	329,400	357,000	385,000	429,900	463,700	523,800
	36	202,900	250,000	287,400	331,500	358,700	386,600	431,100	464,300	524,300
	37	204,200	250,900	289,000	333,400	360,100	388,000	432,300	464,800	525,000
	38	205,500	252,200	290,700	335,300	361,400	389,200	433,100	465,400	525,600
	39	206,700	253,400	292,500	337,300	362,800	390,400	433,900	466,000	526,400
	40	208,000	254,700	294,300	339,200	364,200	391,500	434,700	466,600	527,000
	41	209,300	256,000	295,800	341,100	365,500	392,600	435,300	467,100	527,500
	42	210,600	257,400	297,500	343,000	366,400	393,800	436,000	467,600	
	43	211,900	258,600	299,000	344,800	367,500	395,000	436,700	468,000	

職員の 区分	職務 の級 号 給	1級	2級	3級	4級	5級	6級	7級	8級	9級
		給料月額	給料月額	給料月額	給料月額	給料月額	給料月額	給料月額	給料月額	給料月額
再任用職員 以外の職員		円	円	円	円	円	円	円	円	円
	44	213,200	259,800	300,600	346,700	368,600	396,100	437,400	468,300	
	45	214,300	260,900	302,200	348,200	369,400	396,800	438,200	468,600	
	46	215,600	262,100	303,900	349,600	370,300	397,500	439,000		
	47	216,900	263,400	305,500	351,100	371,200	398,200	439,400		
	48	218,200	264,500	307,200	352,600	372,100	398,900	440,100		
	49	219,200	265,600	308,100	354,200	373,000	399,500	440,600		
	50	220,300	266,600	309,600	355,000	373,800	400,100	441,000		
	51	221,300	267,800	311,100	356,200	374,600	400,600	441,400		
	52	222,300	268,900	312,700	357,200	375,400	401,000	441,800		
	53	223,300	269,900	314,300	358,100	376,100	401,400	442,200		
	54	224,200	270,900	315,900	359,200	376,800	401,700	442,600		
	55	225,100	272,000	317,500	360,100	377,500	402,000	443,000		
	56	226,000	273,100	319,000	361,200	378,200	402,300	443,300		
	57	226,300	274,000	320,500	362,100	378,700	402,600	443,600		
	58	227,100	275,000	321,700	362,800	379,300	402,900	444,000		
	59	227,800	275,900	322,900	363,500	379,900	403,200	444,300		
	60	228,500	277,000	324,100	364,200	380,600	403,500	444,600		
	61	229,200	278,100	324,800	364,600	381,000	403,800	444,900		
	62	230,000	279,100	325,700	365,200	381,700	404,100			
	63	230,700	280,000	326,500	365,900	382,300	404,400			
	64	231,300	281,000	327,300	366,600	382,900	404,700			
	65	231,900	281,500	328,200	366,900	383,300	405,000			
	66	232,500	282,400	328,600	367,600	383,900	405,300			
	67	233,100	283,100	329,300	368,300	384,500	405,600			
	68	233,800	284,000	330,100	369,000	385,100	405,900			
	69	234,500	285,000	330,900	369,300	385,500	406,100			
	70	235,100	285,800	331,600	369,900	386,000	406,400			
	71	235,600	286,600	332,300	370,600	386,500	406,700			
	72	236,300	287,400	333,000	371,200	387,100	407,000			
	73	237,000	288,200	333,500	371,500	387,400	407,200			
	74	237,600	288,700	334,100	372,100	387,800	407,500			
	75	238,200	289,100	334,600	372,800	388,200	407,800			
	76	238,700	289,600	335,200	373,400	388,600	408,000			
	77	239,300	289,800	335,500	373,800	388,900	408,200			
	78	240,000	290,100	336,000	374,300	389,200	408,500			
	79	240,700	290,300	336,400	374,900	389,500	408,800			
	80	241,200	290,700	336,900	375,400	389,800	409,000			
	81	241,700	290,900	337,300	375,900	390,000	409,200			
	82	242,300	291,100	337,800	376,500	390,300	409,500			
	83	242,900	291,500	338,300	377,000	390,600	409,800			
84	243,400	291,800	338,800	377,300	390,800	410,000				
85	243,900	292,100	339,100	377,700	391,000	410,200				
86	244,500	292,400	339,500	378,200	391,300					
87	245,100	292,700	340,000	378,600	391,600					
88	245,600	293,100	340,400	379,000	391,800					
89	246,100	293,400	340,700	379,400	392,000					
90	246,600	293,800	341,100	379,900	392,300					
91	246,900	294,100	341,600	380,300	392,600					

職員の 区分	職務 の級 号 給	1級	2級	3級	4級	5級	6級	7級	8級	9級
		給料月額	給料月額	給料月額	給料月額	給料月額	給料月額	給料月額	給料月額	給料月額
		円	円	円	円	円	円	円	円	円
	92	247,300	294,500	342,000	380,700	392,800				
	93	247,600	294,700	342,200	381,000	393,000				
	94		294,900	342,600	381,500					
	95		295,200	343,100	381,900					
	96		295,600	343,500	382,300					
	97		295,800	343,700	382,600					
	98		296,100	344,100	383,100					
	99		296,500	344,500	383,500					
	100		296,900	344,800	383,900					
	101		297,100	345,100	384,200					
	102		297,400	345,500						
	103		297,800	345,900						
	104		298,100	346,300						
	105		298,300	346,800						
	106		298,600	347,200						
	107		299,000	347,600						
	108		299,300	348,000						
	109		299,500	348,500						
	110		299,900	348,900						
	111		300,300	349,200						
	112		300,600	349,500						
再任用職員 以外の職員	113		300,800	350,000						
	114		301,000							
	115		301,300							
	116		301,700							
	117		301,900							
	118		302,100							
	119		302,400							
	120		302,700							
	121		303,100							
	122		303,300							
	123		303,600							
	124		303,900							
	125		304,200							
再任用職員		187,700	215,200	255,200	274,600	289,700	315,100	356,800	389,900	441,000

備考 この表は、他の給料表の適用を受けない全ての職員に適用する。ただし、第9条及び附則第2項に規定する職員を除く。

教育職給料表

職員の区分	職務の級 号給	1級	2級	特2級	3級	4級
		給料月額 円	給料月額 円	給料月額 円	給料月額 円	給料月額 円
再任用職員 以外の職員	1	164,400	207,400	267,500	332,200	416,900
	2	165,900	209,100	269,900	334,400	418,700
	3	167,400	210,700	272,200	336,500	420,500
	4	168,900	212,400	274,400	338,500	422,200
	5	170,500	214,200	276,800	340,600	423,700
	6	172,400	215,800	279,100	342,400	425,200
	7	174,200	217,500	281,300	344,200	427,100
	8	176,000	219,100	283,400	345,800	429,000
	9	177,700	220,900	285,500	347,500	430,800
	10	179,800	222,800	287,800	349,600	432,600
	11	181,800	224,700	290,100	351,700	434,500
	12	183,700	226,600	292,200	353,800	436,300
	13	185,600	228,100	294,600	355,900	438,000
	14	187,700	230,100	296,400	357,900	439,900
	15	189,800	232,100	298,300	359,900	441,700
	16	191,900	234,100	300,000	361,900	443,600
	17	194,100	235,900	301,800	363,500	445,300
	18	196,400	238,600	304,100	365,400	447,100
	19	198,900	241,300	306,300	367,200	448,900
	20	201,200	244,000	308,700	369,200	450,700
	21	203,600	246,600	310,900	370,800	452,300
	22	205,200	249,400	313,300	372,700	454,000
	23	206,900	252,000	315,500	374,500	455,900
	24	208,600	254,700	318,100	376,400	457,600
	25	210,100	257,000	320,500	377,700	459,300
	26	211,600	259,400	322,800	379,500	460,900
	27	213,300	261,900	325,000	381,300	462,500
	28	214,900	264,100	327,100	383,200	464,000
	29	216,400	266,600	329,200	385,000	465,500
	30	218,100	268,900	330,800	386,900	466,800
	31	219,800	271,100	332,400	388,800	468,100
	32	221,500	273,200	334,000	390,800	469,400
	33	222,900	275,300	335,800	392,500	470,600
	34	224,700	277,500	337,900	394,200	471,300
	35	226,500	279,600	340,000	395,800	472,000
	36	228,200	281,500	342,000	397,600	472,700
	37	229,700	283,800	344,100	398,800	473,300
	38	231,500	285,500	346,200	400,300	
	39	233,300	287,400	348,400	401,700	
	40	235,100	289,200	350,500	403,100	
	41	236,800	290,600	352,400	404,800	
	42	238,500	292,700	354,500	406,200	
	43	240,100	294,700	356,400	407,500	
	44	241,700	296,900	358,500	409,000	

教育職給料表

職員 の区 分	職務 の級 号 給	1 級	2 級	特 2 級	3 級	4 級
		給料月額 円	給料月額 円	給料月額 円	給料月額 円	給料月額 円
	45	242,900	298,900	360,300	410,600	
	46	244,200	301,300	362,300	411,900	
	47	245,500	303,500	364,200	413,400	
	48	246,600	306,100	366,200	415,000	
	49	247,900	308,300	367,800	416,700	
	50	249,300	310,700	369,600	418,100	
	51	250,500	313,000	371,500	419,700	
	52	251,900	315,200	373,500	421,200	
	53	253,000	317,300	375,300	422,900	
	54	254,200	319,100	377,100	424,400	
	55	255,500	320,700	378,900	426,000	
	56	256,500	322,300	380,600	427,600	
	57	257,800	324,200	382,100	429,100	
	58	258,500	326,300	383,700	430,600	
	59	259,600	328,400	385,400	431,800	
	60	260,600	330,400	387,100	433,000	
	61	261,700	332,500	388,300	434,200	
	62	262,600	334,600	389,700	435,500	
	63	263,700	336,800	391,100	436,800	
	64	264,500	339,000	392,400	438,000	
再任用職員 以外の職員	65	265,800	340,700	393,800	439,200	
	66	267,200	342,900	395,000	440,400	
	67	268,600	344,900	396,400	441,600	
	68	270,200	347,100	397,800	442,800	
	69	271,500	348,900	399,100	444,000	
	70	272,800	350,800	400,400	445,200	
	71	274,100	352,800	401,800	446,400	
	72	275,400	354,800	403,100	447,600	
	73	276,400	356,400	404,400	448,700	
	74	277,600	358,300	405,800	449,300	
	75	278,900	360,100	407,200	449,800	
	76	279,900	362,000	408,500	450,300	
	77	280,800	363,800	409,700	450,800	
	78	281,800	365,500	410,900		
	79	282,800	367,200	412,200		
	80	283,800	368,800	413,600		
	81	284,900	370,300	414,900		
	82	286,100	371,800	416,100		
	83	287,300	373,300	417,100		
	84	288,500	374,700	418,300		
	85	289,500	375,800	419,500		
	86	290,600	377,200	420,700		
	87	291,600	378,600	421,900		
	88	292,800	379,900	422,900		
	89	293,900	381,200	424,000		
	90	295,000	382,500	425,000		

教育職給料表

職員の区分	職務の級 号給	1級	2級	特2級	3級	4級
		給料月額	給料月額	給料月額	給料月額	給料月額
再任用職員 以外の職員	91	296,200	383,700	426,000		
	92	297,400	385,000	427,000		
	93	297,900	386,300	427,900		
	94	298,900	387,400	428,700		
	95	300,000	388,700	429,500		
	96	301,200	389,900	430,300		
	97	302,200	391,300	431,100		
	98	303,300	392,300	431,500		
	99	304,300	393,400	431,900		
	100	305,400	394,400	432,300		
	101	306,300	395,300	432,700		
	102	307,400	396,300	433,000		
	103	308,500	397,400	433,300		
	104	309,500	398,500	433,600		
	105	310,100	399,200	433,900		
	106	311,000	400,100	434,200		
	107	311,800	401,000	434,500		
	108	312,600	401,900	434,700		
	109	313,500	402,700	434,900		
	110	313,900	403,600	435,200		
	111	314,300	404,400	435,500		
	112	314,800	405,200	435,700		
	113	315,400	405,800	435,900		
	114	315,800	406,500	436,200		
	115	316,300	407,200	436,500		
	116	316,800	407,900	436,700		
	117	317,400	408,500	436,900		
	118	317,900	409,000			
	119	318,300	409,400			
	120	318,800	409,800			
	121	319,300	410,200			
	122	319,700	410,500			
	123	320,200	410,800			
	124	320,700	411,000			
	125	321,300	411,200			
	126	321,600	411,500			
	127	321,900	411,800			
128	322,200	412,000				
129	322,400	412,200				
130	322,700	412,500				
131	323,000	412,800				
132	323,300	413,000				
133	323,500	413,200				
134	323,700	413,500				
135	323,900	413,800				
136	324,200	414,000				
137	324,500	414,200				



教育職給料表

職員の区分	職務の級 号 給	1 級	2 級	特 2 級	3 級	4 級
		給料月額 円	給料月額 円	給料月額 円	給料月額 円	給料月額 円
再任用職員 以外の職員	138	324,700	414,500			
	139	325,000	414,800			
	140	325,300	415,000			
	141	325,500	415,200			
	142	325,700	415,500			
	143	326,000	415,800			
	144	326,200	416,000			
	145	326,500	416,200			
	146	326,700				
	147	327,000				
	148	327,300				
	149	327,500				
	150	327,700				
	151	328,000				
	152	328,300				
	153	328,500				
	154	328,700				
	155	329,000				
	156	329,300				
	157	329,500				
	158	329,700				
	159	330,000				
	160	330,300				
	161	330,500				
	162	330,700				
163	331,000					
164	331,300					
165	331,500					
166	331,700					
167	332,000					
168	332,300					
169	332,500					
170	332,700					
171	333,000					
172	333,300					
173	333,500					
再任用職員		234,000	274,300	303,000	331,100	415,200

備考(1) この表は、高等学校等に勤務する校長、副校長、教頭、教諭その他の職員で人事委員会規則で定めるものに適用する。

(2) この表の適用を受ける職員のうち、その職務の級が3級である職員で人事委員会規則で定めるものの給料月額は、この表の額に7,700円をそれぞれ加算した額とする。

市町村立学校教育職給料表

職員 の区 分	職務 の級 号 給	1 級	2 級	特 2 級	3 級	4 級
		給料月額	給料月額	給料月額	給料月額	給料月額
再任用職員 以外の職員		円	円	円	円	円
	1	164,400	180,200	267,500	296,000	406,700
	2	165,900	182,300	269,900	298,600	408,200
	3	167,400	184,400	272,200	301,400	409,700
	4	168,900	186,600	274,400	303,800	411,200
	5	170,500	188,600	276,800	306,300	412,600
	6	172,400	190,600	279,100	308,400	414,000
	7	174,200	192,700	281,300	310,700	415,500
	8	176,000	194,800	283,400	312,800	417,100
	9	177,700	197,000	285,500	314,900	418,500
	10	179,800	199,600	287,800	317,200	419,900
	11	181,800	202,200	290,100	319,600	421,300
	12	183,700	204,800	292,200	322,100	422,600
	13	185,600	207,400	294,600	324,500	423,900
	14	187,700	209,100	296,400	326,400	425,300
	15	189,800	210,700	298,300	328,300	426,700
	16	191,900	212,400	300,000	330,400	428,100
	17	194,100	214,200	301,800	332,200	429,300
	18	196,400	215,800	304,100	334,400	430,600
	19	198,900	217,500	306,300	336,500	431,800
	20	201,200	219,100	308,700	338,500	433,100
	21	203,600	220,900	310,900	340,600	434,200
	22	205,200	222,800	313,300	342,400	435,400
	23	206,900	224,700	315,500	344,200	436,700
	24	208,600	226,600	318,100	345,800	438,000
	25	210,100	228,100	320,500	347,500	439,300
	26	211,500	230,100	322,800	349,300	440,500
	27	213,100	232,100	325,000	351,200	441,500
	28	214,600	234,100	327,100	353,100	442,600
	29	216,300	235,900	329,200	354,900	443,800
	30	218,000	238,600	330,800	356,700	444,600
	31	219,700	241,300	332,400	358,400	445,400
	32	221,400	244,000	334,000	360,300	446,300
	33	222,700	246,600	335,800	361,600	447,200
	34	224,400	249,400	337,900	363,300	447,700
	35	226,100	252,000	340,000	364,800	448,200
	36	227,700	254,700	342,000	366,600	448,700
	37	229,100	257,000	344,000	368,500	449,200
	38	230,800	259,400	345,900	370,000	449,700
	39	232,500	261,900	347,900	371,300	450,200
	40	234,200	264,100	349,800	372,900	450,700
	41	235,800	266,600	351,300	374,000	451,200
	42	237,500	268,900	353,100	375,400	
	43	239,100	271,100	354,700	376,800	
44	240,700	273,200	356,400	378,300		

市町村立学校教育職給料表

職員 の区 分	職務 の級 号 給	1 級	2 級	特 2 級	3 級	4 級
		給料月額	給料月額	給料月額	給料月額	給料月額
		円	円	円	円	円
	45	242,300	275,300	358,200	379,700	
	46	243,800	277,500	359,900	381,300	
	47	245,100	279,600	361,200	382,900	
	48	246,400	281,500	362,800	384,400	
	49	247,500	283,800	364,000	385,800	
	50	248,800	285,500	365,500	387,300	
	51	250,200	287,400	367,100	388,800	
	52	251,300	289,200	368,700	390,200	
	53	252,400	290,600	370,100	391,400	
	54	253,800	292,700	371,600	392,700	
	55	254,800	294,700	373,100	393,800	
	56	255,800	296,900	374,600	394,900	
	57	257,000	298,900	376,100	396,300	
	58	258,000	301,300	377,500	397,500	
	59	259,100	303,500	378,900	398,700	
	60	260,100	306,100	380,200	400,000	
	61	261,300	308,300	381,100	401,200	
	62	262,000	310,700	382,300	402,200	
	63	262,900	313,000	383,500	403,600	
再任用職員 以外の職員	64	263,500	315,200	384,600	404,900	
	65	264,500	317,300	385,500	406,100	
	66	265,900	319,100	386,700	407,200	
	67	267,000	320,700	387,700	408,400	
	68	268,300	322,300	388,800	409,500	
	69	269,800	324,200	390,000	410,500	
	70	271,300	326,300	391,000	411,700	
	71	272,600	328,400	392,100	412,900	
	72	274,000	330,400	393,300	414,100	
	73	274,800	332,500	394,300	414,700	
	74	275,800	334,600	395,400	415,500	
	75	277,000	336,800	396,500	416,200	
	76	278,000	339,000	397,600	416,700	
	77	279,200	340,700	398,500	417,000	
	78	280,200	342,600	399,400	417,400	
	79	281,400	344,300	400,400	417,800	
	80	282,300	346,100	401,400	418,200	
	81	283,500	347,900	402,200	418,500	
	82	284,300	349,700	403,000	418,900	
	83	285,300	351,100	403,700	419,300	
	84	286,300	352,900	404,500	419,600	
	85	287,200	354,100	405,200	419,900	
	86	288,100	355,700	406,000	420,300	
	87	288,800	357,200	406,700	420,700	
	88	289,800	358,700	407,400	421,000	
	89	290,800	360,000	408,000	421,300	
	90	291,700	361,300	408,700	421,600	
	91	292,600	362,700	409,200	421,900	

市町村立学校教育職給料表

職員 の区 分	職務 の級 号 給	1 級	2 級	特 2 級	3 級	4 級
		給料月額	給料月額	給料月額	給料月額	給料月額
再任用職員 以外の職員	92	円 293,400	円 364,100	円 409,900	円 422,100	円
	93	293,700	365,600	410,300	422,300	
	94	294,400	366,900	410,700		
	95	295,100	368,200	411,000		
	96	295,900	369,400	411,300		
	97	296,700	370,400	411,600		
	98	297,500	371,400	411,900		
	99	298,300	372,400	412,200		
	100	299,000	373,400	412,400		
	101	299,900	374,300	412,600		
	102	300,400	375,300	412,900		
	103	300,900	376,300	413,200		
	104	301,400	377,300	413,400		
	105	301,600	378,100	413,600		
	106	302,000	379,000	413,900		
	107	302,300	379,900	414,200		
	108	302,500	380,900	414,400		
	109	302,700	381,700	414,600		
	110	302,900	382,700	414,900		
	111	303,200	383,700	415,200		
	112	303,500	384,700	415,400		
	113	303,700	385,300	415,600		
	114	303,900	386,200	415,900		
	115	304,100	387,100	416,200		
	116	304,400	388,000	416,400		
	117	304,700	388,800	416,600		
	118	305,000	389,500			
	119	305,300	390,300			
	120	305,600	391,100			
	121	305,800	391,700			
	122	306,000	392,500			
	123	306,200	393,200			
	124	306,500	393,900			
	125	306,800	394,500			
	126		395,200			
	127		395,700			
	128		396,300			
129		397,000				
130		397,600				
131		398,100				
132		398,600				
133		398,900				
134		399,200				
135		399,500				
136		399,800				
137		400,100				

市町村立学校教育職給料表

職員の区分	職務の級 号給	1 級	2 級	特2級	3 級	4 級
		給料月額 円	給料月額 円	給料月額 円	給料月額 円	給料月額 円
再任用職員 以外の職員	138		400,400			
	139		400,700			
	140		401,000			
	141		401,300			
	142		401,600			
	143		401,900			
	144		402,200			
	145		402,400			
	146		402,700			
	147		403,000			
	148		403,200			
	149		403,400			
	150		403,700			
	151		404,000			
	152		404,200			
	153		404,400			
	154		404,700			
155		405,000				
156		405,200				
157		405,400				
再任用職員用		225,200	271,100	298,100	324,400	405,200

- 備考(1) この表は、小学校、中学校又は義務教育学校に勤務する校長、副校長、教頭、教諭その他の職員で人事委員会規則で定めるものに適用する。
- (2) この表の適用を受ける職員のうち、その職務の級が3級である職員で人事委員会規則で定めるものの給料月額は、この表の額に7,500円をそれぞれ加算した額とする。

イ 医療職給料表（二）

職員の区分	職務の級号	1 級	2 級	3 級	4 級	5 級	6 級	7 級
		給料月額	給料月額	給料月額	給料月額	給料月額	給料月額	給料月額
再任用職員 以外の職員		円	円	円	円	円	円	円
	1	155,100	191,500	226,800	252,400	282,100	327,000	371,100
	2	156,500	193,100	228,400	253,500	284,000	329,000	373,800
	3	157,900	194,700	230,000	254,700	286,100	331,200	376,400
	4	159,300	196,300	231,600	256,000	288,100	333,400	379,100
	5	160,500	197,800	233,000	257,200	290,200	335,200	381,500
	6	162,300	199,300	234,600	258,400	292,300	337,400	384,200
	7	164,000	200,900	236,100	259,500	294,200	339,400	386,800
	8	165,600	202,400	237,700	260,500	296,200	341,600	389,500
	9	167,200	204,000	238,600	261,800	298,000	343,400	391,600
	10	168,900	205,700	240,000	262,500	299,900	345,500	393,900
	11	170,500	207,300	241,400	263,400	301,500	347,600	396,100
	12	172,300	209,000	242,500	264,200	303,100	349,700	398,300
	13	173,700	210,400	244,000	265,300	305,100	351,200	400,400
	14	175,500	212,000	245,300	266,400	307,000	353,200	402,400
	15	177,400	213,600	246,500	267,600	309,100	355,100	404,400
	16	179,200	215,200	247,800	268,700	311,100	357,100	406,500
	17	181,100	216,600	248,600	270,200	313,100	358,900	408,300
	18	182,600	218,200	249,800	271,900	315,100	360,900	410,300
	19	184,400	219,900	250,900	273,600	317,200	362,900	412,200
	20	186,200	221,600	252,000	275,300	319,300	364,900	414,300
	21	187,700	222,900	253,400	277,000	321,100	366,700	416,100
	22	189,200	224,400	254,200	278,700	323,100	368,700	417,700
	23	190,700	225,800	255,100	280,400	324,900	370,800	419,300
	24	192,200	227,300	256,000	282,000	326,900	372,900	420,800
	25	193,800	228,500	257,000	283,700	328,600	374,300	422,300
	26	195,100	229,900	258,100	285,400	330,500	376,100	423,600
	27	196,600	231,200	259,200	287,200	332,500	377,900	424,900
	28	198,000	232,400	260,400	288,800	334,500	379,600	426,200
	29	199,500	233,600	261,800	290,200	335,800	381,400	427,500
	30	200,700	234,900	263,400	291,800	337,600	382,900	428,700
	31	202,000	236,400	265,000	293,400	339,300	384,500	429,900
	32	203,300	237,700	266,500	295,100	341,100	386,200	431,000
	33	204,700	238,700	267,800	296,800	342,800	387,500	432,200
	34	206,100	240,000	269,500	298,500	344,600	388,800	433,400
	35	207,400	240,900	271,100	300,300	346,500	390,100	434,600
	36	208,800	242,100	272,700	302,100	348,300	391,300	435,800
	37	209,900	243,400	274,100	303,400	350,100	392,400	437,100
	38	211,200	244,500	275,600	305,100	351,800	393,600	437,900
	39	212,500	245,600	277,200	306,600	353,400	394,700	438,300
	40	213,800	246,700	278,600	308,200	355,100	395,800	439,000
	41	214,900	247,800	279,800	309,900	356,300	396,600	439,500
	42	216,100	248,700	281,200	311,600	357,400	397,400	439,900
	43	217,300	249,600	282,700	313,200	358,600	398,200	440,300
44	218,500	250,400	284,200	314,900	359,800	399,000	440,700	

イ 医療職給料表（二）

職員の区分	職務の級号給	1 級	2 級	3 級	4 級	5 級	6 級	7 級
		給料月額 円	給料月額 円	給料月額 円	給料月額 円	給料月額 円	給料月額 円	給料月額 円
再任用職員 以外の職員	45	219,600	251,500	285,700	315,800	361,000	399,400	441,100
	46	220,700	252,800	287,400	317,200	361,800	400,000	441,500
	47	221,700	254,100	289,100	318,700	363,000	400,500	441,900
	48	222,700	255,300	290,700	320,300	364,100	400,900	442,200
	49	223,600	256,800	291,900	321,700	365,100	401,300	442,500
	50	224,500	258,200	293,500	323,000	366,100	401,600	442,900
	51	225,400	259,400	294,800	324,200	367,100	401,900	443,200
	52	226,300	260,600	296,400	325,500	368,100	402,200	443,500
	53	226,600	261,600	297,700	326,600	368,900	402,500	443,800
	54	227,400	262,900	299,200	327,600	369,700	402,800	
	55	228,000	264,200	300,600	328,700	370,600	403,100	
	56	228,800	265,300	302,100	329,700	371,500	403,400	
	57	229,500	266,100	303,100	330,200	372,000	403,700	
	58	230,200	267,300	304,300	331,100	372,800	404,000	
	59	230,800	268,500	305,500	331,900	373,600	404,300	
	60	231,400	269,600	306,900	332,800	374,400	404,700	
	61	232,100	270,500	308,200	333,600	374,800	404,900	
	62	232,700	271,600	309,400	333,900	375,500	405,200	
	63	233,300	272,700	310,700	334,500	376,200	405,500	
	64	234,000	273,800	311,900	335,200	376,900	405,800	
	65	234,600	274,600	313,300	335,800	377,300	406,000	
	66	235,300	275,700	314,100	336,500	377,900		
	67	236,000	276,600	314,900	337,200	378,600		
	68	236,700	277,700	315,700	337,900	379,200		
	69	237,300	278,700	316,300	338,600	379,600		
	70	237,900	279,700	317,000	339,100	380,100		
	71	238,500	280,800	317,700	339,700	380,600		
	72	239,000	281,900	318,300	340,300	381,100		
	73	239,600	282,500	319,000	340,600	381,700		
	74	240,300	283,200	319,200	341,200	382,200		
	75	241,000	283,700	319,800	341,700	382,800		
76	241,500	284,500	320,400	342,300	383,400			
77	241,900	285,300	321,000	342,800	383,900			
78	242,400	285,900	321,500	343,300	384,400			
79	242,900	286,500	322,000	343,800	384,900			
80	243,200	287,100	322,500	344,200	385,400			
81	243,500	287,800	323,100	344,500	385,700			
82	243,800	288,300	323,600	344,800	386,200			
83	244,100	288,700	324,000	345,200	386,600			
84	244,400	289,100	324,500	345,500	387,000			
85	244,700	289,300	325,000	346,000	387,400			
86		289,500	325,400	346,300	387,900			
87		289,700	325,600	346,600	388,300			
88		289,900	326,000	346,900	388,700			
89		290,300	326,400	347,300	389,100			
90		290,500	326,800	347,600	389,600			
91		290,700	327,200	348,000	390,000			

イ 医療職給料表（二）

職員の区分	職務の級 号給	1 級	2 級	3 級	4 級	5 級	6 級	7 級
		給料月額	給料月額	給料月額	給料月額	給料月額	給料月額	給料月額
再任用職員 以外の職員	92	円	円 290,900	円 327,600	円 348,300	円 390,400	円	円
	93		291,300	327,900	348,700	390,800		
	94		291,500	328,100	349,000			
	95		291,700	328,500	349,300			
	96		292,000	328,800	349,600			
	97		292,400	329,000	349,900			
	98		292,700	329,300	350,300			
	99		292,900	329,600	350,700			
	100		293,200	329,900	351,100			
	101		293,500	330,100	351,600			
	102		293,700	330,400	352,000			
	103		293,900	330,800	352,400			
	104		294,200	331,000	352,800			
	105		294,500	331,200	353,300			
106			331,400					
107			331,800					
108			332,000					
109			332,200					
110			332,600					
111			333,000					
112			333,400					
113			333,600					
再任用職員		188,700	215,300	243,500	256,900	282,100	322,800	365,000

備考 この表は、保健所等に勤務する薬剤師、栄養士、獣医師その他の職員で人事委員会規則で定めるものに適用する。



## 第5節 福利厚生

### 1 定期健康診断

令和4年度健康診断の実施結果は下表のとおり。

令和4年度 定期健康診断（教職員）

		小学校			中学校			県立学校			計		
		男	女	計	男	女	計	男	女	計	男	女	計
結核検査	対象者	1,647	2,988	4,635	1,444	1,283	2,727	2,044	1,744	3,788	5,135	6,015	11,150
	実施者	1,598	2,800	4,398	1,394	1,219	2,613	1,961	1,625	3,586	4,953	5,644	10,597
	有所見者	25	49	74	17	5	22	63	42	105	105	96	201
血圧測定	対象者	1,647	2,988	4,635	1,444	1,283	2,727	2,044	1,744	3,788	5,135	6,015	11,150
	実施者	1,602	2,867	4,469	1,402	1,247	2,649	1,979	1,676	3,655	4,983	5,790	10,773
	有所見者	419	430	849	408	224	632	1,182	580	1,762	2,009	1,234	3,243
尿検査	対象者	1,647	2,988	4,635	1,444	1,283	2,727	2,044	1,744	3,788	5,135	6,015	11,150
	実施者	1,605	2,856	4,461	1,402	1,234	2,636	1,979	1,676	3,655	4,986	5,766	10,752
	蛋白陽性	141	168	309	160	87	247	48	26	74	349	281	630
	糖陽性	51	29	80	46	23	69	116	27	143	213	79	292
	その他	100	389	489	104	171	275	37	136	173	241	696	937
胃検査(40歳以上)	対象者	1,119	1,998	3,117	1,019	905	1,924	1,427	1,144	2,571	3,565	4,074	7,612
	実施者	983	1,578	2,561	897	723	1,620	1,170	857	2,027	3,050	3,158	6,208
	要精密者	56	61	117	47	34	81	164	173	337	267	268	535

※義務教育学校については市町教育委員会の判断により小・中学校いずれかに計上している。

### 2 厚生事業

令和4年度の主な教職員福利厚生事業

事業名	事業の内容	金額(千円)
学校職員健康づくり推進事業	学校職員の心身の健康増進のための各種健康づくり事業の実施	8,884

### 3 公立学校共済組合

公立学校共済組合宮崎支部は、組合員及び被扶養者に対する医療・出産・死亡・災害・休業に伴う短期給付、退職者及びその遺族に対する年金の進達事務、住宅貸付等の諸貸付、その他健康増進と生活向上のための福利厚生事業を行っている。

宮崎県教育長が支部長となり、宮崎県教育庁財務福利課内に事務局を置いている。

#### (1) 組合員及び被扶養者数

令和5年3月31日現在における組合員（任意継続組合員、短期組合員を含む。）は12,150人、被扶養者数は8,775人である。

## (2) 令和4年度短期給付の実績

給付の種類		法定給付		附加給付	
		件数	金額(千円)	件数	金額(千円)
保健給付		270,313	2,897,286	936	31,993
療養給付	組合員	156,159	1,541,356	—	—
	家族	111,960	1,041,862	679	19,518
出産費	組合員	198	84,046	192	9,600
	家族	61	25,759	50	2,500
埋葬料	組合員	9	450	9	225
	家族	6	300	6	150
高額医療費		1,920	203,513	—	—
休業給付		2,521	423,031	10	1,603
傷病手当金		277	67,597	10	1,603
出産手当金		13	1,220	—	—
休業手当金		—	—	—	—
育児休業手当金		2,203	350,136	—	—
介護休業手当金		28	4,078	—	—
災害給付		5	985	—	—
弔慰金		—	—	—	—
家族弔慰金		—	—	—	—
災害見舞金		5	985	—	—
直営保健療養費		—	—	—	—
一部負担金払戻金		—	—	1,727	48,059
計		272,839	3,321,302	2,673	81,655

## (3) 令和4年度貸付事業の実績

種類	件数	金額(千円)
一般貸付	38	54,900
教育貸付	12	32,300
医療貸付	0	0
結婚貸付	1	900
住宅貸付	8	83,000
災害貸付	—	—
葬祭貸付	0	0
計	59	171,100

## (4) 令和4年度保健厚生事業の実績

事業名	事業の内容	人数等	
特定健康診査	40歳から74歳の組合員と被扶養者に対する内臓脂肪症候群に着目した健診の実施	7,987人	
特定保健指導	特定健康診査の結果に基づく生活習慣病予防を目的とした保健指導の実施	731人	
人間ドック	1日ドック	組合員(指定年齢)に対する検診の実施及び検査費用助成	2,434人
	へき地ドック	組合員(指定年齢)に対する検診の実施及び検査費用助成	47人
	被扶養配偶者	組合員被扶養配偶者(満40～73歳)に対する検診の実施及び検査費用助成	358人
	オプション検査	組合員に対する大腸検査、脳及び肺に関する検査の実施及び検査費用助成 組合員に対するPET・CTドック検査の実施及び検査費用助成 女性組合員(指定年齢以外)に対する乳がん・子宮がん検査の実施及び検査費用助成	486人 183人 1,184人
健康づくり教室等助成事業	所属で実施する健康づくり教室に対する開催費用の一部助成	11所属	
医療機関によるメンタルヘルス相談	組合員のメンタルヘルス相談体制の充実を図るため、専門医療機関による相談事業の実施	11件	
臨床心理士相談事業	臨床心理士による県立図書館の相談室や所属等における相談事業及び職場復帰トレーニング期間中の復職支援相談の実施	35件	
予防接種補助事業	組合員に対する麻しんやインフルエンザ等の接種費用の一部補助	1,820人	
スポーツ施設優待割引事業	組合員及び被扶養者の自主的な運動習慣づくり支援のため、民間のスポーツ施設と提携し、優待割引事業を実施	109人	
福利厚生関係セミナー等	健康づくりセミナー・禁煙サポートセミナー・介護講座・ライフプランセミナー	408人	
チャレンジウォーキング	組合員の運動不足の解消や生活習慣病予防のため、個人及びチームで一定期間内の歩数を競い賞品獲得を目指すインセンティブ事業を実施	746人	
ヘルスアップビンゴ	組合員の健康意識の向上のため、健康の維持・増進に関する取組に対し、抽選で賞品が当たるインセンティブ事業を実施	255人	