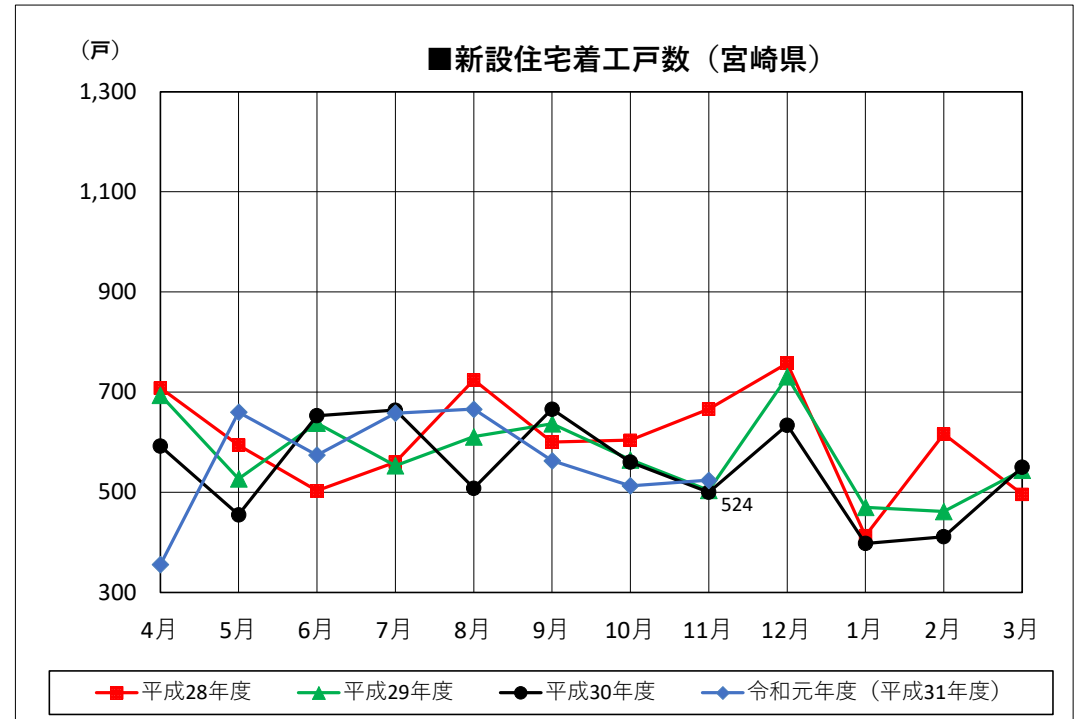
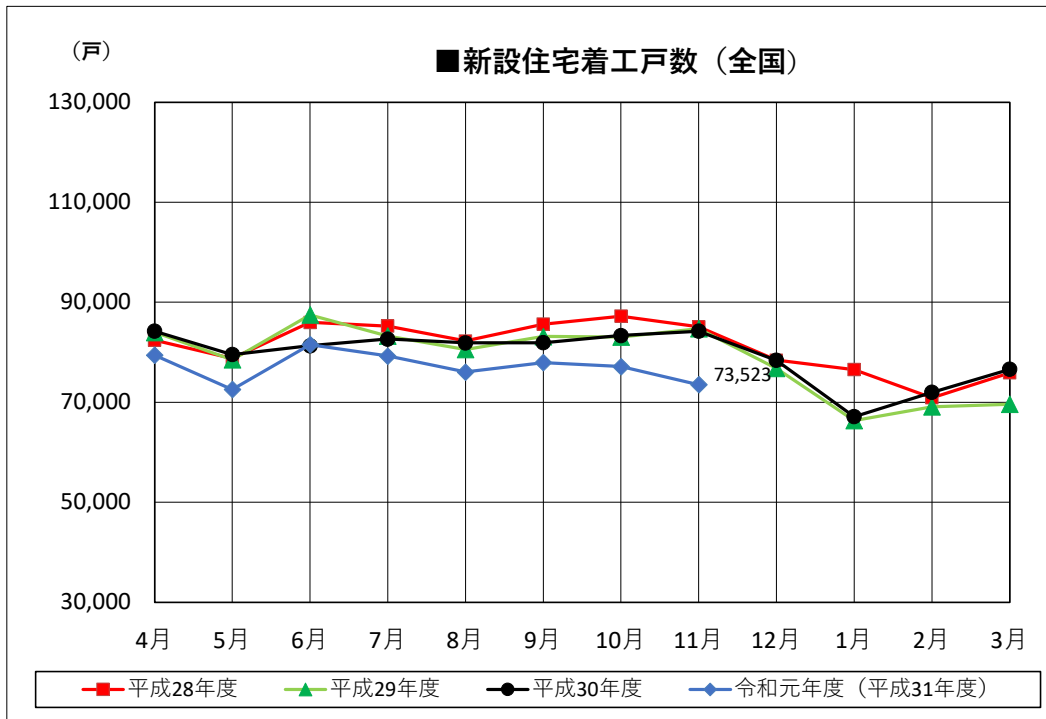


■新設住宅着工戸数の推移（全国・宮崎県）

	平成24年度		平成25年度		平成26年度		平成27年度		平成28年度		平成29年度		平成30年度		令和元年度(平成31年度)		
	全国	宮崎県	全国	宮崎県	全国	宮崎県	全国	宮崎県	全国	宮崎県	全国	宮崎県	全国	宮崎県	全国	宮崎県	
4月	73,647	569	77,894	673	75,286	485	75,617	711	82,398	708	83,979	694	84,226	592	79,389	356	4月
5月	69,638	680	79,751	751	67,791	615	71,720	469	78,728	594	78,481	527	79,539	455	72,581	660	5月
6月	72,566	504	83,704	460	75,757	438	88,118	579	85,953	503	87,456	638	81,275	653	81,541	574	6月
7月	75,421	592	84,801	587	72,880	552	78,263	542	85,208	560	83,234	553	82,615	664	79,232	658	7月
8月	77,500	529	84,343	705	73,771	619	80,255	689	82,242	724	80,562	611	81,860	508	76,034	666	8月
9月	74,176	556	88,539	854	75,882	521	77,872	659	85,622	600	83,128	637	81,903	666	77,915	563	9月
10月	84,251	687	90,226	859	79,171	547	77,153	544	87,239	604	83,057	565	83,330	560	77,123	513	10月
11月	80,145	672	91,475	840	78,364	645	79,697	519	85,051	666	84,703	504	84,213	500	73,523	524	11月
12月	75,944	588	89,578	632	76,416	415	75,452	483	78,406	758	76,751	731	78,364	634			12月
1月	69,289	586	77,843	592	67,713	418	67,815	409	76,491	413	66,358	470	67,087	398			1月
2月	68,969	450	69,689	610	67,552	455	72,831	580	70,912	616	69,071	462	71,966	411			2月
3月	71,456	472	69,411	401	69,887	375	75,744	631	75,887	496	69,616	544	76,558	550			3月
合計	893,002	6,885	987,254	7,964	880,470	6,085	920,537	6,815	974,137	7,242	946,396	6,936	952,936	6,591	617,338	4,514	合計



着工新設住宅戸数集計一覧表：国データ集計値

2019 年 11 月分

	総戸数	床面積	構造							新設住宅の資金			建築工法			住宅の種類			建て方			利用関係				
			木造	その他	民間	公営	住金	公団	その他	在来工法	プレハブ	枠組壁	専用住宅	併用住宅	その他	一戸建	長屋建	共同	持家	貸家	給与	分譲	うちマンション			
宮崎市	203	20,607	160	43	168	0	35	0	0	135	29	39	203	0	0	138	32	33	115	65	3	20	0			
都城市	65	5,630	52	13	65	0	0	0	0	64	1	0	64	1	0	49	0	16	38	27	0	0	0			
延岡市	73	6,016	71	2	73	0	0	0	0	37	1	35	73	0	0	41	32	0	30	33	1	9	0			
日南市	11	1,248	11	0	11	0	0	0	0	11	0	0	11	0	0	11	0	0	10	0	0	1	0			
小林市	36	2,770	11	25	36	0	0	0	0	36	0	0	36	0	0	11	0	25	11	25	0	0	0			
日向市	23	2,836	22	1	23	0	0	0	0	22	1	0	23	0	0	23	0	0	19	0	0	4	0			
串間市	4	***	3	1	4	0	0	0	0	3	1	0	4	0	0	4	0	0	4	0	0	0	0			
西都市	17	1,246	17	0	5	0	12	0	0	4	0	13	17	0	0	5	12	0	5	12	0	0	0			
えびの市	1	***	1	0	1	0	0	0	0	1	0	0	1	0	0	1	0	0	1	0	0	0	0			
市計	433	40,956	348	85	386	0	47	0	0	313	33	87	432	1	0	283	76	74	233	162	4	34	0			
北諸県郡	三股町	21	1,844	20	1	13	0	8	0	0	11	1	9	21	0	0	13	8	0	9	8	0	4	0		
	計	21	1,844	20	1	13	0	8	0	0	11	1	9	21	0	0	13	8	0	9	8	0	4	0		
西諸県郡	高原町	2	***	2	0	2	0	0	0	0	2	0	0	2	0	0	2	0	0	2	0	0	0	0		
	計	2	***	2	0	2	0	0	0	0	2	0	0	2	0	0	2	0	0	2	0	0	0	0		
東諸県郡	国富町	7	715	7	0	7	0	0	0	0	7	0	0	7	0	0	7	0	0	6	0	0	1	0		
	綾町	6	740	6	0	6	0	0	0	0	6	0	0	6	0	0	6	0	0	6	0	0	0	0		
	計	13	1,455	13	0	13	0	0	0	0	13	0	0	13	0	0	13	0	0	12	0	0	1	0		
児湯郡	高鍋町	16	1,161	16	0	16	0	0	0	0	16	0	0	16	0	0	4	12	0	4	12	0	0	0		
	新富町	7	819	7	0	7	0	0	0	0	7	0	0	7	0	0	7	0	0	6	1	0	0	0		
	西米良村	3	***	3	0	0	3	0	0	0	3	0	0	3	0	0	3	0	0	0	3	0	0	0		
	木城町	2	***	2	0	2	0	0	0	0	2	0	0	2	0	0	2	0	0	2	0	0	0	0		
	川南町	5	624	5	0	5	0	0	0	0	5	0	0	5	0	0	5	0	0	5	0	0	0	0		
	都農町	5	600	5	0	5	0	0	0	0	5	0	0	5	0	0	5	0	0	5	0	0	0	0		
	計	38	3,666	38	0	35	3	0	0	0	38	0	0	38	0	0	26	12	0	22	16	0	0	0		
東臼杵郡	門川町	6	***	6	0	6	0	0	0	0	6	0	0	6	0	0	6	0	0	5	0	1	0	0		
	諸塚村	6	273	6	0	0	6	0	0	0	6	0	0	6	0	0	0	0	6	0	6	0	0	0		
	椎葉村	0	0	0	0	0	0	0	0	0	0	0	0	0	0	0	0	0	0	0	0	0	0	0		
	美郷町	2	***	2	0	2	0	0	0	0	2	0	0	2	0	0	2	0	0	2	0	0	0	0		
	計	14	1,216	14	0	8	6	0	0	0	14	0	0	14	0	0	8	0	6	7	6	1	0	0		
西臼杵郡	高千穂町	3	***	3	0	3	0	0	0	0	3	0	0	3	0	0	3	0	0	3	0	0	0	0		
	日之影町	0	0	0	0	0	0	0	0	0	0	0	0	0	0	0	0	0	0	0	0	0	0	0		
	五ヶ瀬町	0	0	0	0	0	0	0	0	0	0	0	0	0	0	0	0	0	0	0	0	0	0	0		
	計	3	***	3	0	3	0	0	0	0	3	0	0	3	0	0	3	0	0	3	0	0	0	0		
郡計	91	8,866	90	1	74	9	8	0	0	81	1	9	91	0	0	65	20	6	55	30	1	5	0			
県計	524	49,822	438	86	460	9	55	0	0	394	34	96	523	1	0	348	96	80	288	192	5	39	0			

着工新設住宅戸数集計一覧表【戸建のみ】：国データ集計値

2019 年 11 月分

	総戸数	床面積	構造		新設住宅の資金					建築工法			住宅の種類			建て方			利用関係			
			木造	その他	民間	公営	住金	公団	その他	在来工法	プレハブ	枠組壁	専用住宅	併用住宅	その他	一戸建	長屋建	共同	持家	貸家	給与	分譲
宮崎市	138	17,145	128	10	135	0	3	0	0	115	16	7	138	0	0	138	0	0	115	0	3	20
都城市	49	4,877	48	1	49	0	0	0	0	48	1	0	48	1	0	49	0	0	38	11	0	0
延岡市	41	4,826	39	2	41	0	0	0	0	37	1	3	41	0	0	41	0	0	30	1	1	9
日南市	11	1,248	11	0	11	0	0	0	0	11	0	0	11	0	0	11	0	0	10	0	0	1
小林市	11	1,207	11	0	11	0	0	0	0	11	0	0	11	0	0	11	0	0	11	0	0	0
日向市	23	2,836	22	1	23	0	0	0	0	22	1	0	23	0	0	23	0	0	19	0	0	4
串間市	4	***	3	1	4	0	0	0	0	3	1	0	4	0	0	4	0	0	4	0	0	0
西都市	5	558	5	0	5	0	0	0	0	4	0	1	5	0	0	5	0	0	5	0	0	0
えびの市	1	***	1	0	1	0	0	0	0	1	0	0	1	0	0	1	0	0	1	0	0	0
市計	283	33,300	268	15	280	0	3	0	0	252	20	11	282	1	0	283	0	0	233	12	4	34
北諸県郡	三股町	13	1,386	12	1	13	0	0	0	11	1	1	13	0	0	13	0	0	9	0	0	4
	計	13	1,386	12	1	13	0	0	0	11	1	1	13	0	0	13	0	0	9	0	0	4
西諸県郡	高原町	2	***	2	0	2	0	0	0	2	0	0	2	0	0	2	0	0	2	0	0	0
	計	2	***	2	0	2	0	0	0	2	0	0	2	0	0	2	0	0	2	0	0	0
東諸県郡	国富町	7	715	7	0	7	0	0	0	7	0	0	7	0	0	7	0	0	6	0	0	1
	綾町	6	740	6	0	6	0	0	0	6	0	0	6	0	0	6	0	0	6	0	0	0
	計	13	1,455	13	0	13	0	0	0	13	0	0	13	0	0	13	0	0	12	0	0	1
児湯郡	高鍋町	4	471	4	0	4	0	0	0	4	0	0	4	0	0	4	0	0	4	0	0	0
	新富町	7	819	7	0	7	0	0	0	7	0	0	7	0	0	7	0	0	6	1	0	0
	西米良村	3	***	3	0	3	0	0	0	3	0	0	3	0	0	3	0	0	0	3	0	0
	木城町	2	***	2	0	2	0	0	0	2	0	0	2	0	0	2	0	0	2	0	0	0
	川南町	5	624	5	0	5	0	0	0	5	0	0	5	0	0	5	0	0	5	0	0	0
	都農町	5	600	5	0	5	0	0	0	5	0	0	5	0	0	5	0	0	5	0	0	0
	計	26	2,976	26	0	23	3	0	0	26	0	0	26	0	0	26	0	0	22	4	0	0
東臼杵郡	門川町	6	***	6	0	6	0	0	0	6	0	0	6	0	0	6	0	0	5	0	1	0
	諸塚村	0	0	0	0	0	0	0	0	0	0	0	0	0	0	0	0	0	0	0	0	0
	椎葉村	0	0	0	0	0	0	0	0	0	0	0	0	0	0	0	0	0	0	0	0	0
	美郷町	2	***	2	0	2	0	0	0	2	0	0	2	0	0	2	0	0	2	0	0	0
	計	8	943	8	0	8	0	0	0	8	0	0	8	0	0	8	0	0	7	0	1	0
西臼杵郡	高千穂町	3	***	3	0	3	0	0	0	3	0	0	3	0	0	3	0	0	3	0	0	0
	日之影町	0	0	0	0	0	0	0	0	0	0	0	0	0	0	0	0	0	0	0	0	0
	五ヶ瀬町	0	0	0	0	0	0	0	0	0	0	0	0	0	0	0	0	0	0	0	0	0
	計	3	***	3	0	3	0	0	0	3	0	0	3	0	0	3	0	0	3	0	0	0
郡計	65	7,445	64	1	62	3	0	0	0	63	1	1	65	0	0	65	0	0	55	4	1	5
県計	348	40,745	332	16	342	3	3	0	0	315	21	12	347	1	0	348	0	0	288	16	5	39

着工新設住宅戸数集計一覧表：国データ集計値

2019年4月分～2019年11月

	総戸数	床面積	構造		新設住宅の資金					建築工法			住宅の種類			建て方			利用関係					
			木造	その他	民間	公営	住金	公団	その他	在来工法	プレハブ	枠組壁	専用住宅	併用住宅	その他	一戸建	長屋建	共同	持家	貸家	給与	分譲	うちマンション	
宮崎市	1,797	158,765	943	854	1,707	0	90	0	0	1,472	189	136	1,786	11	0	924	175	698	756	649	5	387	224	
都城市	827	72,549	620	207	807	0	20	0	0	685	69	73	824	3	0	527	101	199	426	329	0	72	0	
延岡市	449	39,472	350	99	447	0	2	0	0	323	24	102	443	6	0	283	97	69	220	166	2	61	0	
日南市	147	13,498	115	32	120	0	27	0	0	113	6	28	145	2	0	98	22	27	85	53	0	9	0	
小林市	202	17,521	151	51	171	0	30	0	1	156	5	41	199	3	0	107	50	45	90	97	2	13	0	
日向市	274	25,192	228	46	268	5	1	0	0	205	15	54	270	4	0	168	74	32	136	106	0	32	0	
串間市	39	3,829	37	2	39	0	0	0	0	35	2	2	37	2	0	31	8	0	28	9	2	0	0	
西都市	134	10,514	89	45	106	0	28	0	0	98	4	32	134	0	0	64	28	42	57	73	0	4	0	
えびの市	54	5,746	41	13	53	0	1	0	0	51	2	1	54	0	0	44	0	10	40	13	0	1	0	
市計	3,923	347,086	2,574	1,349	3,718	5	199	0	1	3,138	316	469	3,892	31	0	2,246	555	1,122	1,838	1,495	11	579	224	
北諸県郡	三股町	127	13,532	118	9	116	0	11	0	102	10	15	125	2	0	119	8	0	102	11	0	14	0	
	計	127	13,532	118	9	116	0	11	0	102	10	15	125	2	0	119	8	0	102	11	0	14	0	
西諸県郡	高原町	26	2,895	24	2	24	0	2	0	23	1	2	26	0	0	26	0	0	26	0	0	0	0	
	計	26	2,895	24	2	24	0	2	0	23	1	2	26	0	0	26	0	0	26	0	0	0	0	
東諸県郡	国富町	65	6,912	62	3	53	0	12	0	48	4	13	64	1	0	53	12	0	51	12	0	2	0	
	綾町	16	1,837	16	0	16	0	0	0	16	0	0	16	0	0	14	2	0	16	0	0	0	0	
	計	81	8,749	78	3	69	0	12	0	64	4	13	80	1	0	67	14	0	67	12	0	2	0	
児湯郡	高鍋町	123	8,918	106	17	85	0	38	0	79	3	41	123	0	0	43	55	25	40	82	0	1	0	
	新富町	51	5,426	49	2	44	0	7	0	42	1	8	51	0	0	45	6	0	44	7	0	0	0	
	西米良村	3	***	3	0	0	3	0	0	3	0	0	3	0	0	3	0	0	0	3	0	0	0	0
	木城町	12	***	12	0	12	0	0	0	12	0	0	12	0	0	12	0	0	12	0	0	0	0	0
	川南町	49	5,094	48	1	39	0	10	0	38	0	11	49	0	0	39	10	0	34	10	3	2	0	0
	都農町	39	4,101	38	1	38	0	1	0	31	0	8	39	0	0	31	8	0	31	8	0	0	0	0
計	277	25,258	256	21	218	3	56	0	0	205	4	68	277	0	0	173	79	25	161	110	3	3	0	
東臼杵郡	門川町	39	4,282	38	1	39	0	0	0	38	1	0	39	0	0	39	0	0	35	2	1	1	0	
	諸塚村	6	273	6	0	0	6	0	0	6	0	0	6	0	0	0	0	6	0	6	0	0	0	
	椎葉村	0	0	0	0	0	0	0	0	0	0	0	0	0	0	0	0	0	0	0	0	0	0	
	美郷町	8	915	8	0	8	0	0	0	8	0	0	7	1	0	8	0	0	8	0	0	0	0	
計	53	5,470	52	1	47	6	0	0	0	52	1	0	52	1	0	47	0	6	43	8	1	1	0	
西臼杵郡	高千穂町	20	2,268	11	9	12	8	0	0	18	2	0	20	0	0	12	0	8	12	8	0	0	0	
	日之影町	6	***	6	0	6	0	0	0	6	0	0	6	0	0	6	0	0	5	0	1	0	0	
	五ヶ瀬町	1	***	1	0	1	0	0	0	1	0	0	1	0	0	1	0	0	1	0	0	0	0	
計	27	3,164	18	9	19	8	0	0	25	2	0	27	0	0	19	0	8	18	8	1	0	0		
郡計	591	59,068	546	45	493	17	81	0	0	471	22	98	587	4	0	451	101	39	417	149	5	20	0	
県計	4,514	406,154	3,120	1,394	4,211	22	280	0	1	3,609	338	567	4,479	35	0	2,697	656	1,161	2,255	1,644	16	599	224	

着工新設住宅戸数集計一覧表【戸建のみ】：国データ集計値

2019年4月分～2019年11月

	総戸数	床面積	構造		新設住宅の資金					建築工法			住宅の種類			建て方			利用関係			
			木造	その他	民間	公営	住金	公団	その他	在来工法	プレハブ	枠組壁	専用住宅	併用住宅	その他	一戸建	長屋建	共同	持家	貸家	給与	分譲
宮崎市	924	106,097	842	82	916	0	8	0	0	765	114	45	915	9	0	924	0	0	747	9	5	163
都城市	527	56,785	503	24	523	0	4	0	0	492	29	6	526	1	0	527	0	0	426	31	0	70
延岡市	283	31,732	261	22	281	0	2	0	0	250	18	15	279	4	0	283	0	0	219	1	2	61
日南市	98	11,037	93	5	93	0	5	0	0	86	6	6	96	2	0	98	0	0	85	4	0	9
小林市	107	12,087	101	6	106	0	0	0	1	99	5	3	104	3	0	107	0	0	90	2	2	13
日向市	168	19,944	164	4	167	0	1	0	0	158	5	5	164	4	0	168	0	0	136	0	0	32
串間市	31	3,546	29	2	31	0	0	0	0	27	2	2	29	2	0	31	0	0	28	1	2	0
西都市	64	7,043	61	3	64	0	0	0	0	56	4	4	64	0	0	64	0	0	57	3	0	4
えびの市	44	5,250	41	3	43	0	1	0	0	41	2	1	44	0	0	44	0	0	40	3	0	1
市計	2,246	253,521	2,095	151	2,224	0	21	0	1	1,974	185	87	2,221	25	0	2,246	0	0	1,828	54	11	353
北諸県郡	三股町	119	13,074	110	9	116	0	3	0	102	10	7	117	2	0	119	0	0	102	3	0	14
	計	119	13,074	110	9	116	0	3	0	102	10	7	117	2	0	119	0	0	102	3	0	14
西諸県郡	高原町	26	2,895	24	2	24	0	2	0	23	1	2	26	0	0	26	0	0	26	0	0	0
	計	26	2,895	24	2	24	0	2	0	23	1	2	26	0	0	26	0	0	26	0	0	0
東諸県郡	国富町	53	6,224	50	3	53	0	0	0	48	4	1	52	1	0	53	0	0	51	0	0	2
	綾町	14	1,596	14	0	14	0	0	0	14	0	0	14	0	0	14	0	0	14	0	0	0
	計	67	7,820	64	3	67	0	0	0	62	4	1	66	1	0	67	0	0	65	0	0	2
児湯郡	高鍋町	43	4,624	41	2	43	0	0	0	37	3	3	43	0	0	43	0	0	40	2	0	1
	新富町	45	5,076	43	2	44	0	1	0	42	1	2	45	0	0	45	0	0	44	1	0	0
	西米良村	3	***	3	0	0	3	0	0	3	0	0	3	0	0	3	0	0	0	3	0	0
	木城町	12	***	12	0	12	0	0	0	12	0	0	12	0	0	12	0	0	12	0	0	0
	川南町	39	4,511	38	1	39	0	0	0	38	0	1	39	0	0	39	0	0	34	0	3	2
	都農町	31	3,654	30	1	30	0	1	0	31	0	0	31	0	0	31	0	0	31	0	0	0
計	173	19,584	167	6	168	3	2	0	0	163	4	6	173	0	0	173	0	0	161	6	3	3
東臼杵郡	門川町	39	4,282	38	1	39	0	0	0	38	1	0	39	0	0	39	0	0	35	2	1	1
	諸塚村	0	0	0	0	0	0	0	0	0	0	0	0	0	0	0	0	0	0	0	0	0
	椎葉村	0	0	0	0	0	0	0	0	0	0	0	0	0	0	0	0	0	0	0	0	0
	美郷町	8	915	8	0	8	0	0	0	8	0	0	7	1	0	8	0	0	8	0	0	0
	計	47	5,197	46	1	47	0	0	0	46	1	0	46	1	0	47	0	0	43	2	1	1
西臼杵郡	高千穂町	12	1,639	11	1	12	0	0	0	10	2	0	12	0	0	12	0	0	12	0	0	0
	日之影町	6	***	6	0	6	0	0	0	6	0	0	6	0	0	6	0	0	5	0	1	0
	五ヶ瀬町	1	***	1	0	1	0	0	0	1	0	0	1	0	0	1	0	0	1	0	0	0
	計	19	2,535	18	1	19	0	0	0	17	2	0	19	0	0	19	0	0	18	0	1	0
郡計	451	51,105	429	22	441	3	7	0	0	413	22	16	447	4	0	451	0	0	415	11	5	20
県計	2,697	304,626	2,524	173	2,665	3	28	0	1	2,387	207	103	2,668	29	0	2,697	0	0	2,243	65	16	373

着工新設住宅統計集計表：国データ集計値

当 期 (2019年4月分～2019年11月) 前 期 (2018年4月分～2018年11月)

	合 計	構 造		新 設 住 宅 の 資 金					建 築 工 法			利 用 関 係				
		木 造	そ の 他	民 間	公 営	住 金	公 団	そ の 他	在来工法	プレハブ	枠組壁	持 家	貸 家	給 与	分 譲	
戸 数	当 期	4,514	3,120	1,394	4,211	22	280	0	1	3,609	338	567	2,255	1,644	16	599
	前 期	4,598	3,112	1,486	4,232	107	247	0	12	3,648	432	518	2,143	1,951	20	484
	伸 び 数	△ 84	8	△ 92	△ 21	△ 85	33	0	△ 11	△ 39	△ 94	49	112	△ 307	△ 4	115
	伸 び 率	△ 1.8	0.3	△ 6.2	△ 0.5	△ 79.4	13.4	---	△ 91.7	△ 1.1	△ 21.8	9.5	5.2	△ 15.7	△ 20.0	23.8
床 面 積	当 期	406,154	313,392	92,762	387,238	1,432	17,374	0	110	338,111	32,024	36,019	259,561	85,024	3,898	57,671
	前 期	400,604	307,470	93,134	377,802	6,449	15,504	0	849	330,240	38,812	31,552	248,833	102,514	2,060	47,197
	伸 び 数	5,550	5,922	△ 372	9,436	△ 5,017	1,870	0	△ 739	7,871	△ 6,788	4,467	10,728	△ 17,490	1,838	10,474
	伸 び 率	1.4	1.9	△ 0.4	2.5	△ 77.8	12.1	---	△ 87.0	2.4	△ 17.5	14.2	4.3	△ 17.1	89.2	22.2
	当 期 一戸当床面積	89.98	100.45	66.54	91.96	65.09	62.05	---	110.00	93.69	94.75	63.53	115.10	51.72	243.63	96.28
	前 期 一戸当床面積	87.13	98.80	62.67	89.27	60.27	62.77	---	70.75	90.53	89.84	60.91	116.11	52.54	103.00	97.51
工 事 費 予 定 額	当 期	7,004,547	5,023,201	1,981,346	6,716,431	40,000	244,206	0	3,910	5,739,030	729,680	535,837	4,504,499	1,449,340	124,911	925,797
	前 期	6,656,462	4,735,070	1,921,392	6,256,894	160,266	220,302	0	19,000	5,394,794	811,519	450,149	4,156,634	1,709,579	77,939	712,310
	伸 び 数	348,085	288,131	59,954	459,537	△ 120,266	23,904	0	△ 15,090	344,236	△ 81,839	85,688	347,865	△ 260,239	46,972	213,487
	伸 び 率	5.2	6.1	3.1	7.3	△ 75.0	10.9	---	△ 79.4	6.4	△ 10.1	19.0	8.4	△ 15.2	60.3	30.0
	当 期 一戸当工事費	1,552	1,610	1,421	1,595	1,818	872	---	3,910	1,590	2,159	945	1,998	882	7,807	1,546
	前 期 一戸当工事費	1,448	1,522	1,293	1,478	1,498	892	---	1,583	1,479	1,879	869	1,940	876	3,897	1,472

【単位：戸数：「戸」、床面積：「㎡」、工事費予定額：「万円」、伸び率：「%】

2019年度月別着工新設住宅戸数集計一覧表:国データ集計値

	総戸数	床面積	構造		新設住宅の資金					建築工法			住宅の種類			建て方			利用関係				
			木造	その他	民間	公営	住金	公団	その他	在来工法	プレハブ	枠組壁	専用住宅	併用住宅	その他	一戸建	長屋建	共同	持家	貸家	給与	分譲	うちマンション
4月	356	32,439	281	75	344	0	12	0	0	302	18	36	352	4	0	245	38	73	204	111	1	40	0
5月	660	56,610	466	194	595	8	57	0	0	499	38	123	657	3	0	373	149	138	306	298	1	55	0
6月	574	53,977	411	163	549	0	25	0	0	471	39	64	568	6	0	376	61	137	315	166	2	91	44
7月	658	61,335	396	262	627	0	30	0	1	565	39	54	653	5	0	377	45	236	313	163	4	178	126
8月	666	56,640	373	293	647	0	19	0	0	583	50	33	664	2	0	362	45	259	310	302	1	53	0
9月	563	46,869	400	163	485	5	73	0	0	356	83	124	558	5	0	278	174	111	236	289	0	38	0
10月	513	48,462	355	158	504	0	9	0	0	439	37	37	504	9	0	338	48	127	283	123	2	105	54
11月	524	49,822	438	86	460	9	55	0	0	394	34	96	523	1	0	348	96	80	288	192	5	39	0
12月																							
1月																							
2月																							
3月																							
合計	4,514	406,154	3,120	1,394	4,211	22	280	0	1	3,609	338	567	4,479	35	0	2,697	656	1,161	2,255	1,644	16	599	224