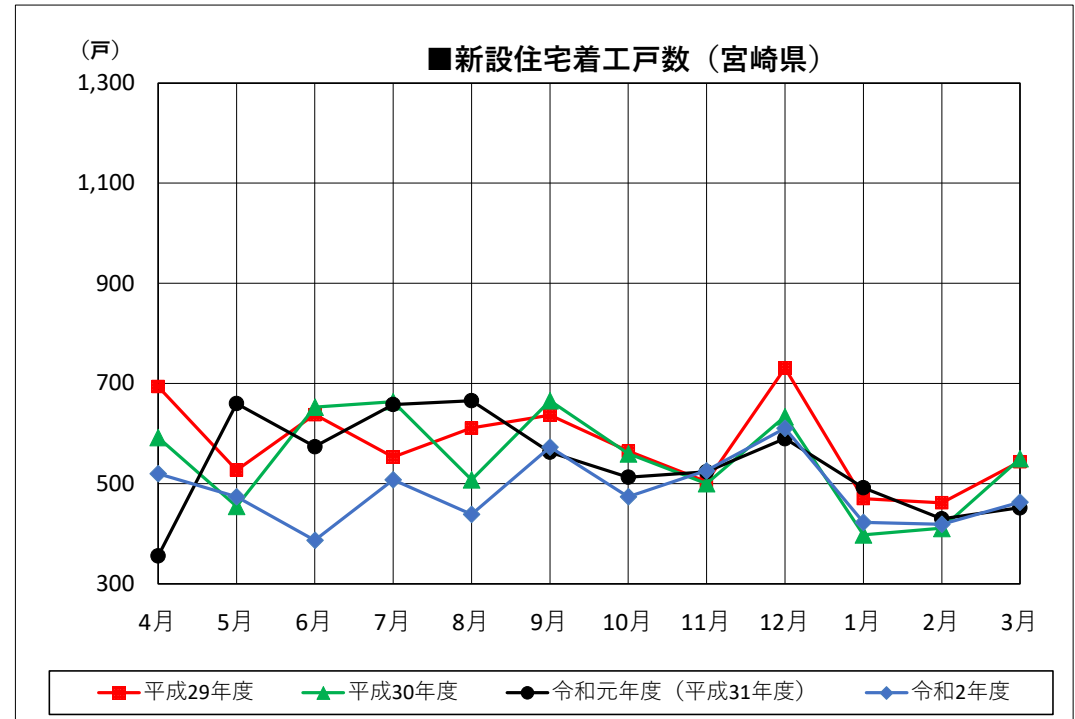
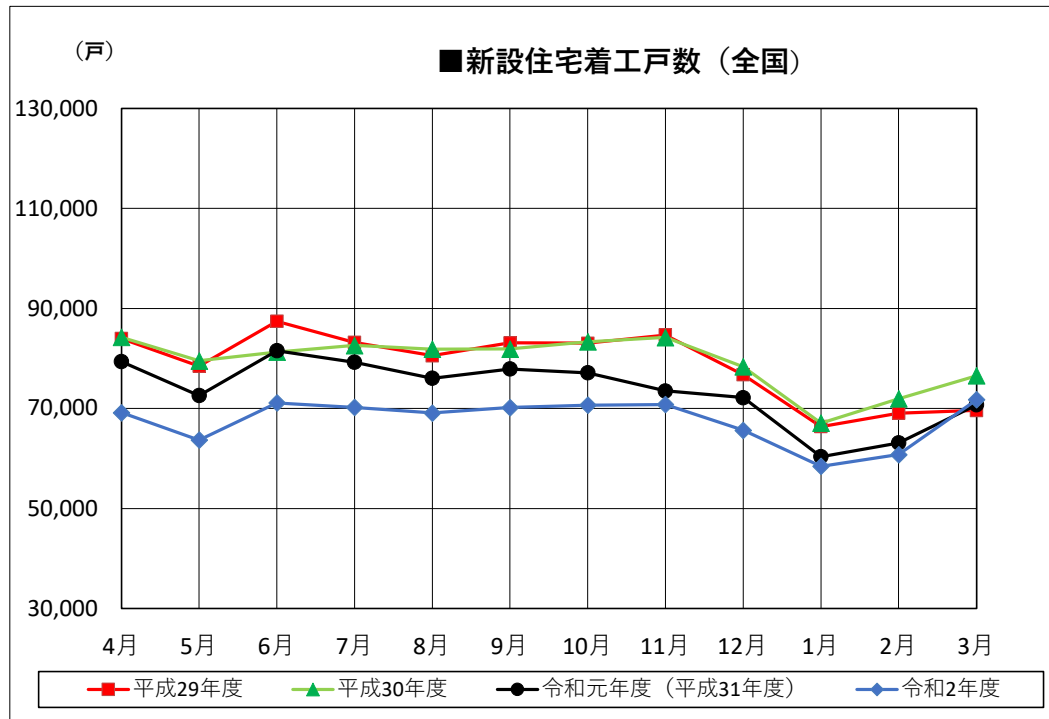


■新設住宅着工戸数の推移（全国・宮崎県）

	平成25年度		平成26年度		平成27年度		平成28年度		平成29年度		平成30年度		令和元年度(平成31年度)		令和2年度		
	全国	宮崎県	全国	宮崎県	全国	宮崎県	全国	宮崎県	全国	宮崎県	全国	宮崎県	全国	宮崎県	全国	宮崎県	
4月	77,894	673	75,286	485	75,617	711	82,398	708	83,979	694	84,226	592	79,389	356	69,162	520	4月
5月	79,751	751	67,791	615	71,720	469	78,728	594	78,481	527	79,539	455	72,581	660	63,682	474	5月
6月	83,704	460	75,757	438	88,118	579	85,953	503	87,456	638	81,275	653	81,541	574	71,101	387	6月
7月	84,801	587	72,880	552	78,263	542	85,208	560	83,234	553	82,615	664	79,232	658	70,232	508	7月
8月	84,343	705	73,771	619	80,255	689	82,242	724	80,562	611	81,860	508	76,034	666	69,101	439	8月
9月	88,539	854	75,882	521	77,872	659	85,622	600	83,128	637	81,903	666	77,915	563	70,186	573	9月
10月	90,226	859	79,171	547	77,153	544	87,239	604	83,057	565	83,330	560	77,123	513	70,685	474	10月
11月	91,475	840	78,364	645	79,697	519	85,051	666	84,703	504	84,213	500	73,523	524	70,798	526	11月
12月	89,578	632	76,416	415	75,452	483	78,406	758	76,751	731	78,364	634	72,174	590	65,643	611	12月
1月	77,843	592	67,713	418	67,815	409	76,491	413	66,358	470	67,087	398	60,341	492	58,448	423	1月
2月	69,689	610	67,552	455	72,831	580	70,912	616	69,071	462	71,966	411	63,105	430	60,764	419	2月
3月	69,411	401	69,887	375	75,744	631	75,887	496	69,616	544	76,558	550	70,729	452	71,787	463	3月
合計	987,254	7,964	880,470	6,085	920,537	6,815	974,137	7,242	946,396	6,936	952,936	6,591	883,687	6,478	811,589	5,817	合計



着工新設住宅戸数集計一覧表：国データ集計値

令和 3 年 3 月分

	総戸数	床面積	構造							新設住宅の資金			建築工法			住宅の種類			建て方			利用関係				
			木造	その他	民間	公営	住金	公団	その他	在来工法	プレハブ	枠組壁	専用住宅	併用住宅	その他	一戸建	長屋建	共同	持家	貸家	給与	分譲	うちマンション			
宮崎市	180	18,250	110	70	178	0	0	0	2	165	11	4	177	3	0	117	16	47	86	16	0	78	94			
都城市	57	5,539	50	7	55	0	0	0	2	53	1	3	49	8	0	51	0	6	35	12	1	9	0			
延岡市	77	4,997	52	25	76	0	0	0	1	53	0	24	77	0	0	28	24	25	19	50	0	8	0			
日南市	9	1,017	7	2	9	0	0	0	0	7	2	0	9	0	0	9	0	0	8	1	0	0	0			
小林市	21	2,259	20	1	21	0	0	0	0	20	1	0	21	0	0	21	0	0	12	3	0	6	0			
日向市	56	3,962	19	37	56	0	0	0	0	54	1	1	55	1	0	20	4	32	14	36	0	6	0			
串間市	8	746	8	0	8	0	0	0	0	8	0	0	8	0	0	8	0	0	4	4	0	0	0			
西都市	8	849	8	0	8	0	0	0	0	7	1	0	8	0	0	8	0	0	8	0	0	0	0			
えびの市	3	312	2	1	3	0	0	0	0	2	1	0	3	0	0	3	0	0	2	0	0	1	0			
市計	419	37,931	276	143	414	0	0	0	5	369	18	32	407	12	0	265	44	110	188	122	1	108	94			
北諸県郡	三股町	11	1,227	10	1	10	0	0	0	10	1	0	11	0	0	11	0	0	8	2	0	1	0			
	計	11	1,227	10	1	10	0	0	0	10	1	0	11	0	0	11	0	0	8	2	0	1	0			
西諸県郡	高原町	3	279	3	0	3	0	0	0	3	0	0	3	0	0	3	0	0	3	0	0	0	0			
	計	3	279	3	0	3	0	0	0	3	0	0	3	0	0	3	0	0	3	0	0	0	0			
東諸県郡	国富町	6	645	6	0	6	0	0	0	4	0	2	6	0	0	6	0	0	6	0	0	0	0			
	綾町	0	0	0	0	0	0	0	0	0	0	0	0	0	0	0	0	0	0	0	0	0	0			
計	6	645	6	0	6	0	0	0	4	0	2	6	0	0	6	0	0	6	0	0	0	0	0			
児湯郡	高鍋町	9	979	9	0	9	0	0	0	9	0	0	9	0	0	9	0	0	7	0	0	2	0			
	新富町	1	***	1	0	1	0	0	0	1	0	0	1	0	0	1	0	0	0	0	0	1	0			
	西米良村	0	0	0	0	0	0	0	0	0	0	0	0	0	0	0	0	0	0	0	0	0	0			
	木城町	1	***	1	0	1	0	0	0	1	0	0	1	0	0	1	0	0	1	0	0	0	0			
	川南町	9	433	3	6	3	0	6	0	3	6	0	9	0	0	3	0	6	3	6	0	0	0			
	都農町	1	***	1	0	1	0	0	0	1	0	0	1	0	0	1	0	0	1	0	0	0	0			
計	21	***	15	6	15	0	6	0	15	6	0	21	0	0	15	0	6	12	6	0	3	0				
東臼杵郡	門川町	0	0	0	0	0	0	0	0	0	0	0	0	0	0	0	0	0	0	0	0	0	0			
	諸塚村	0	0	0	0	0	0	0	0	0	0	0	0	0	0	0	0	0	0	0	0	0	0			
	椎葉村	0	0	0	0	0	0	0	0	0	0	0	0	0	0	0	0	0	0	0	0	0	0			
	美郷町	0	0	0	0	0	0	0	0	0	0	0	0	0	0	0	0	0	0	0	0	0	0			
	計	0	0	0	0	0	0	0	0	0	0	0	0	0	0	0	0	0	0	0	0	0	0			
西臼杵郡	高千穂町	0	0	0	0	0	0	0	0	0	0	0	0	0	0	0	0	0	0	0	0	0	0			
	日之影町	1	***	1	0	1	0	0	0	1	0	0	1	0	0	1	0	0	1	0	0	0	0			
	五ヶ瀬町	2	***	2	0	2	0	0	0	2	0	0	2	0	0	2	0	0	2	0	0	0	0			
計	3	***	3	0	3	0	0	0	3	0	0	3	0	0	3	0	0	3	0	0	0	0				
郡計	44	***	37	7	37	0	6	0	1	35	7	2	44	0	0	38	0	6	32	8	0	4	0			
県計	463	42,178	313	150	451	0	6	0	6	404	25	34	451	12	0	303	44	116	220	130	1	112	94			

着工新設住宅戸数集計一覧表【戸建のみ】：国データ集計値

令和 3 年 3 月分

	総戸数	床面積	構造		新設住宅の資金					建築工法			住宅の種類			建て方			利用関係			
			木造	その他	民間	公営	住金	公団	その他	在来工法	プレハブ	枠組壁	専用住宅	併用住宅	その他	一戸建	長屋建	共同	持家	貸家	給与	分譲
宮崎市	117	13,354	108	9	115	0	0	0	2	102	11	4	114	3	0	117	0	0	84	2	0	31
都城市	51	5,195	50	1	49	0	0	0	2	47	1	3	49	2	0	51	0	0	35	6	1	9
延岡市	28	2,774	28	0	27	0	0	0	1	28	0	0	28	0	0	28	0	0	19	1	0	8
日南市	9	1,017	7	2	9	0	0	0	0	7	2	0	9	0	0	9	0	0	8	1	0	0
小林市	21	2,259	20	1	21	0	0	0	0	20	1	0	21	0	0	21	0	0	12	3	0	6
日向市	20	2,255	19	1	20	0	0	0	0	18	1	1	19	1	0	20	0	0	14	0	0	6
串間市	8	746	8	0	8	0	0	0	0	8	0	0	8	0	0	8	0	0	4	4	0	0
西都市	8	849	8	0	8	0	0	0	0	7	1	0	8	0	0	8	0	0	8	0	0	0
えびの市	3	312	2	1	3	0	0	0	0	2	1	0	3	0	0	3	0	0	2	0	0	1
市計	265	28,761	250	15	260	0	0	0	5	239	18	8	259	6	0	265	0	0	186	17	1	61
北諸県郡	三股町	11	1,227	10	1	10	0	0	0	10	1	0	11	0	0	11	0	0	8	2	0	1
	計	11	1,227	10	1	10	0	0	0	10	1	0	11	0	0	11	0	0	8	2	0	1
西諸県郡	高原町	3	279	3	0	3	0	0	0	3	0	0	3	0	0	3	0	0	3	0	0	0
	計	3	279	3	0	3	0	0	0	3	0	0	3	0	0	3	0	0	3	0	0	0
東諸県郡	国富町	6	645	6	0	6	0	0	0	4	0	2	6	0	0	6	0	0	6	0	0	0
	綾町	0	0	0	0	0	0	0	0	0	0	0	0	0	0	0	0	0	0	0	0	0
	計	6	645	6	0	6	0	0	0	4	0	2	6	0	0	6	0	0	6	0	0	0
児湯郡	高鍋町	9	979	9	0	9	0	0	0	9	0	0	9	0	0	9	0	0	7	0	0	2
	新富町	1	***	1	0	1	0	0	0	1	0	0	1	0	0	1	0	0	0	0	0	1
	西米良村	0	0	0	0	0	0	0	0	0	0	0	0	0	0	0	0	0	0	0	0	0
	木城町	1	***	1	0	1	0	0	0	1	0	0	1	0	0	1	0	0	1	0	0	0
	川南町	3	269	3	0	3	0	0	0	3	0	0	3	0	0	3	0	0	3	0	0	0
	都農町	1	***	1	0	1	0	0	0	1	0	0	1	0	0	1	0	0	1	0	0	0
	計	15	***	15	0	15	0	0	0	15	0	0	15	0	0	15	0	0	12	0	0	3
東臼杵郡	門川町	0	0	0	0	0	0	0	0	0	0	0	0	0	0	0	0	0	0	0	0	0
	諸塚村	0	0	0	0	0	0	0	0	0	0	0	0	0	0	0	0	0	0	0	0	0
	椎葉村	0	0	0	0	0	0	0	0	0	0	0	0	0	0	0	0	0	0	0	0	0
	美郷町	0	0	0	0	0	0	0	0	0	0	0	0	0	0	0	0	0	0	0	0	0
	計	0	0	0	0	0	0	0	0	0	0	0	0	0	0	0	0	0	0	0	0	0
西臼杵郡	高千穂町	0	0	0	0	0	0	0	0	0	0	0	0	0	0	0	0	0	0	0	0	0
	日之影町	1	***	1	0	1	0	0	0	1	0	0	1	0	0	1	0	0	1	0	0	0
	五ヶ瀬町	2	***	2	0	2	0	0	0	2	0	0	2	0	0	2	0	0	2	0	0	0
	計	3	***	3	0	3	0	0	0	3	0	0	3	0	0	3	0	0	3	0	0	0
郡計	38	***	37	1	37	0	0	0	1	35	1	2	38	0	0	38	0	0	32	2	0	4
県計	303	32,844	287	16	297	0	0	0	6	274	19	10	297	6	0	303	0	0	218	19	1	65

着工新設住宅戸数集計一覧表：国データ集計値

令和2年4月分～3年3月

	総戸数	床面積	構造		新設住宅の資金					建築工法			住宅の種類			建て方			利用関係					
			木造	その他	民間	公営	住金	公団	その他	在来工法	プレハブ	枠組壁	専用住宅	併用住宅	その他	一戸建	長屋建	共同	持家	貸家	給与	分譲	うちマンション	
宮崎市	2,429	210,695	1,505	924	2,335	10	76	0	8	1,928	318	183	2,382	47	0	1,406	293	730	1,036	911	9	473	168	
都城市	1,061	90,758	818	243	1,040	0	15	0	6	867	97	97	1,045	16	0	648	148	265	521	401	34	105	0	
延岡市	603	50,033	435	168	572	24	3	0	4	475	15	113	601	2	0	339	120	144	258	266	3	76	0	
日南市	207	19,375	188	19	147	0	59	0	1	137	10	60	206	1	0	137	70	0	124	71	0	12	0	
小林市	188	17,605	181	7	170	0	15	0	3	154	6	28	187	1	0	140	16	32	99	55	0	34	0	
日向市	351	32,290	240	111	339	4	8	0	0	302	39	10	343	8	0	229	62	60	176	126	1	48	0	
串間市	66	6,559	64	2	59	0	7	0	0	47	2	17	65	1	0	50	16	0	43	20	0	3	0	
西都市	105	9,917	103	2	75	0	30	0	0	68	4	33	105	0	0	75	30	0	68	30	0	7	0	
えびの市	51	5,436	49	2	51	0	0	0	0	47	2	2	50	1	0	51	0	0	45	5	0	1	0	
市計	5,061	442,668	3,583	1,478	4,788	38	213	0	22	4,025	493	543	4,984	77	0	3,075	755	1,231	2,370	1,885	47	759	168	
北諸県郡	三股町	181	17,727	178	3	170	0	6	0	5	168	4	9	179	2	0	155	10	16	119	35	2	25	0
	計	181	17,727	178	3	170	0	6	0	5	168	4	9	179	2	0	155	10	16	119	35	2	25	0
西諸県郡	高原町	41	3,771	39	2	31	2	8	0	0	32	1	8	41	0	0	33	8	0	26	14	1	0	0
	計	41	3,771	39	2	31	2	8	0	0	32	1	8	41	0	0	33	8	0	26	14	1	0	0
東諸県郡	国富町	69	7,614	66	3	69	0	0	0	61	5	3	69	0	0	69	0	0	60	1	0	8	0	
	綾町	22	2,391	21	1	22	0	0	0	20	2	0	22	0	0	22	0	0	21	0	0	1	0	
	計	91	10,005	87	4	91	0	0	0	81	7	3	91	0	0	91	0	0	81	1	0	9	0	
児湯郡	高鍋町	107	8,902	73	34	107	0	0	0	92	6	9	107	0	0	68	4	35	51	44	0	12	0	
	新富町	59	6,257	56	3	59	0	0	0	54	3	2	58	1	0	51	0	8	46	8	1	4	0	
	西米良村	5	277	5	0	1	4	0	0	1	0	4	5	0	0	1	4	0	1	4	0	0	0	
	木城町	19	2,106	19	0	19	0	0	0	18	0	1	19	0	0	19	0	0	18	0	0	1	0	
	川南町	84	7,422	65	19	76	0	7	0	1	65	7	12	82	2	0	56	10	18	55	28	0	1	0
	都農町	41	4,020	41	0	31	0	10	0	0	31	0	10	41	0	0	31	10	0	31	10	0	0	0
計	315	28,984	259	56	293	4	17	0	1	261	16	38	312	3	0	226	28	61	202	94	1	18	0	
東臼杵郡	門川町	72	7,492	61	11	71	0	1	0	64	4	4	72	0	0	62	10	0	52	10	0	10	0	
	諸塚村	1	***	1	0	1	0	0	0	1	0	0	1	0	0	1	0	0	1	0	0	0	0	
	椎葉村	1	***	1	0	1	0	0	0	1	0	0	1	0	0	1	0	0	1	0	0	0	0	
	美郷町	6	724	5	1	6	0	0	0	5	1	0	6	0	0	6	0	0	6	0	0	0	0	
	計	80	***	68	12	79	0	1	0	0	71	5	4	80	0	0	70	10	0	60	10	0	10	0
西臼杵郡	高千穂町	25	2,465	12	13	13	12	0	0	24	1	0	25	0	0	13	0	12	13	12	0	0	0	
	日之影町	17	1,393	17	0	17	0	0	0	7	0	10	17	0	0	7	10	0	7	10	0	0	0	
	五ヶ瀬町	6	***	6	0	6	0	0	0	6	0	0	6	0	0	6	0	0	6	0	0	0	0	
	計	48	***	35	13	36	12	0	0	37	1	10	48	0	0	26	10	12	26	22	0	0	0	
郡計	756	73,607	666	90	700	18	32	0	6	650	34	72	751	5	0	601	66	89	514	176	4	62	0	
県計	5,817	516,275	4,249	1,568	5,488	56	245	0	28	4,675	527	615	5,735	82	0	3,676	821	1,320	2,884	2,061	51	821	168	

着工新設住宅戸数集計一覧表【戸建のみ】：国データ集計値

令和2年4月分～3年3月

	総戸数	床面積	構造		新設住宅の資金					建築工法			住宅の種類			建て方			利用関係			
			木造	その他	民間	公営	住金	公団	その他	在来工法	プレハブ	枠組壁	専用住宅	併用住宅	その他	一戸建	長屋建	共同	持家	貸家	給与	分譲
宮崎市	1,406	157,031	1,253	153	1,392	0	6	0	8	1,176	190	40	1,391	15	0	1,406	0	0	1,031	14	9	352
都城市	648	70,067	627	21	637	0	5	0	6	610	25	13	643	5	0	648	0	0	521	16	6	105
延岡市	339	37,255	325	14	332	0	3	0	4	311	15	13	337	2	0	339	0	0	254	6	3	76
日南市	137	15,375	128	9	135	0	1	0	1	127	10	0	136	1	0	137	0	0	124	1	0	12
小林市	140	15,270	133	7	136	0	1	0	3	132	6	2	139	1	0	140	0	0	99	7	0	34
日向市	229	26,139	220	9	229	0	0	0	0	212	7	10	225	4	0	229	0	0	174	6	1	48
串間市	50	5,626	48	2	49	0	1	0	0	47	2	1	49	1	0	50	0	0	43	4	0	3
西都市	75	8,200	73	2	75	0	0	0	0	68	4	3	75	0	0	75	0	0	68	0	0	7
えびの市	51	5,436	49	2	51	0	0	0	0	47	2	2	50	1	0	51	0	0	45	5	0	1
市計	3,075	340,399	2,856	219	3,036	0	17	0	22	2,730	261	84	3,045	30	0	3,075	0	0	2,359	59	19	638
北諸県郡	三股町	155	16,412	152	3	150	0	0	5	148	4	3	153	2	0	155	0	0	119	9	2	25
	計	155	16,412	152	3	150	0	0	5	148	4	3	153	2	0	155	0	0	119	9	2	25
西諸県郡	高原町	33	3,310	31	2	31	2	0	0	32	1	0	33	0	0	33	0	0	26	6	1	0
	計	33	3,310	31	2	31	2	0	0	32	1	0	33	0	0	33	0	0	26	6	1	0
東諸県郡	国富町	69	7,614	66	3	69	0	0	0	61	5	3	69	0	0	69	0	0	60	1	0	8
	綾町	22	2,391	21	1	22	0	0	0	20	2	0	22	0	0	22	0	0	21	0	0	1
	計	91	10,005	87	4	91	0	0	0	81	7	3	91	0	0	91	0	0	81	1	0	9
児湯郡	高鍋町	68	7,292	64	4	68	0	0	0	60	6	2	68	0	0	68	0	0	51	5	0	12
	新富町	51	5,883	48	3	51	0	0	0	46	3	2	50	1	0	51	0	0	46	0	1	4
	西米良村	1	***	1	0	1	0	0	0	1	0	0	1	0	0	1	0	0	1	0	0	0
	木城町	19	2,106	19	0	19	0	0	0	18	0	1	19	0	0	19	0	0	18	0	0	1
	川南町	56	6,150	55	1	54	0	1	0	53	1	2	54	2	0	56	0	0	55	0	0	1
	都農町	31	3,447	31	0	31	0	0	0	31	0	0	31	0	0	31	0	0	31	0	0	0
	計	226	***	218	8	224	0	1	0	1	209	10	7	223	3	0	226	0	0	202	5	1
東臼杵郡	門川町	62	6,913	59	3	61	0	1	0	54	4	4	62	0	0	62	0	0	52	0	0	10
	諸塚村	1	***	1	0	1	0	0	0	1	0	0	1	0	0	1	0	0	1	0	0	0
	椎葉村	1	***	1	0	1	0	0	0	1	0	0	1	0	0	1	0	0	1	0	0	0
	美郷町	6	724	5	1	6	0	0	0	5	1	0	6	0	0	6	0	0	6	0	0	0
	計	70	***	66	4	69	0	1	0	61	5	4	70	0	0	70	0	0	60	0	0	10
西臼杵郡	高千穂町	13	1,501	12	1	13	0	0	0	12	1	0	13	0	0	13	0	0	13	0	0	0
	日之影町	7	901	7	0	7	0	0	0	7	0	0	7	0	0	7	0	0	7	0	0	0
	五ヶ瀬町	6	***	6	0	6	0	0	0	6	0	0	6	0	0	6	0	0	6	0	0	0
	計	26	***	25	1	26	0	0	0	25	1	0	26	0	0	26	0	0	26	0	0	0
郡計	601	65,815	579	22	591	2	2	0	6	556	28	17	596	5	0	601	0	0	514	21	4	62
県計	3,676	406,214	3,435	241	3,627	2	19	0	28	3,286	289	101	3,641	35	0	3,676	0	0	2,873	80	23	700

着工新設住宅統計集計表：国データ集計値

当 期 (2年4月分～3年3月) 前 期 (令和1年4月分～2年3月)

	合計	構 造		新 設 住 宅 の 資 金					建 築 工 法			利 用 関 係				
		木 造	そ の 他	民 間	公 営	住 金	公 団	そ の 他	在来工法	プレハブ	枠組壁	持 家	貸 家	給 与	分 譲	
戸 数	当 期	5,817	4,249	1,568	5,488	56	245	0	28	4,675	527	615	2,884	2,061	51	821
	前 期	6,478	4,579	1,899	6,016	62	393	0	7	5,178	500	800	3,264	2,205	22	987
	伸 び 数	△ 661	△ 330	△ 331	△ 528	△ 6	△ 148	0	21	△ 503	27	△ 185	△ 380	△ 144	29	△ 166
	伸 び 率	△ 10.2	△ 7.2	△ 17.4	△ 8.8	△ 9.7	△ 37.7	---	300.0	△ 9.7	5.4	△ 23.1	△ 11.6	△ 6.5	131.8	△ 16.8
床 面 積	当 期	516,275	419,202	97,073	494,352	3,688	14,935	0	3,300	431,124	47,623	37,528	327,634	104,951	3,842	79,848
	前 期	590,677	460,180	130,497	562,279	3,735	24,195	0	468	490,939	47,176	52,562	374,629	116,802	4,663	94,583
	伸 び 数	△ 74,402	△ 40,978	△ 33,424	△ 67,927	△ 47	△ 9,260	0	2,832	△ 59,815	447	△ 15,034	△ 46,995	△ 11,851	△ 821	△ 14,735
	伸 び 率	△ 12.6	△ 8.9	△ 25.6	△ 12.1	△ 1.3	△ 38.3	---	605.1	△ 12.2	0.9	△ 28.6	△ 12.5	△ 10.1	△ 17.6	△ 15.6
	当 期 -戸当床面積	88.75	98.66	61.91	90.08	65.86	60.96	---	117.86	92.22	90.37	61.02	113.60	50.92	75.33	97.26
	前 期 -戸当床面積	91.18	100.50	68.72	93.46	60.24	61.56	---	66.86	94.81	94.35	65.70	114.78	52.97	211.95	95.83
工 事 費 予 定 額	当 期	8,894,814	6,830,639	2,064,175	8,525,379	90,631	224,570	0	54,234	7,262,314	1,057,985	574,515	5,803,568	1,781,344	74,079	1,235,823
	前 期	10,295,566	7,422,367	2,873,199	9,854,177	88,000	341,899	0	11,490	8,443,291	1,059,826	792,449	6,559,920	1,960,797	143,411	1,631,438
	伸 び 数	△ 1,400,752	△ 591,728	△ 809,024	△ 1,328,798	2,631	△ 117,329	0	42,744	△ 1,180,977	△ 1,841	△ 217,934	△ 756,352	△ 179,453	△ 69,332	△ 395,615
	伸 び 率	△ 13.6	△ 8.0	△ 28.2	△ 13.5	3.0	△ 34.3	---	372.0	△ 14.0	△ 0.2	△ 27.5	△ 11.5	△ 9.2	△ 48.3	△ 24.2
	当 期 -戸当工事費	1,529	1,608	1,316	1,553	1,618	917	---	1,937	1,553	2,008	934	2,012	864	1,453	1,505
	前 期 -戸当工事費	1,589	1,621	1,513	1,638	1,419	870	---	1,641	1,631	2,120	991	2,010	889	6,519	1,653

【単位：戸数：「戸」、床面積：「㎡」、工事費予定額：「万円」、伸び率：「%」】

令和2年度月別着工新設住宅戸数集計一覧表:国データ集計値

	総戸数	床面積	構造		新設住宅の資金					建築工法			住宅の種類			建て方			利用関係				
			木造	その他	民間	公営	住金	公団	その他	在来工法	プレハブ	枠組壁	専用住宅	併用住宅	その他	一戸建	長屋建	共同	持家	貸家	給与	分譲	うちマンション
4月	520	44,472	390	130	485	0	32	0	3	416	26	78	513	7	0	304	81	135	237	220	3	60	0
5月	474	40,664	284	190	461	12	0	0	1	381	53	40	471	3	0	272	62	140	221	204	1	48	0
6月	387	35,262	259	128	374	0	11	0	2	319	36	32	386	1	0	240	44	103	198	149	0	40	0
7月	508	43,545	337	171	484	10	14	0	0	433	43	32	505	3	0	325	22	161	243	183	2	80	0
8月	439	38,721	329	110	421	0	17	0	1	362	36	41	436	3	0	290	54	95	230	153	2	54	0
9月	573	50,173	443	130	527	8	38	0	0	412	64	97	555	18	0	356	124	93	280	217	0	76	0
10月	474	43,679	420	54	457	0	14	0	3	342	69	63	473	1	0	330	101	43	264	142	13	55	0
11月	526	46,396	417	109	478	2	44	0	2	402	59	65	503	23	0	327	113	86	261	210	5	50	0
12月	611	52,799	434	177	540	24	43	0	4	495	30	86	605	6	0	349	78	184	275	229	20	87	26
1月	423	38,847	290	133	421	0	1	0	1	349	53	21	421	2	0	277	70	76	229	100	3	91	48
2月	419	39,539	333	86	389	0	25	0	5	360	33	26	416	3	0	303	28	88	226	124	1	68	0
3月	463	42,178	313	150	451	0	6	0	6	404	25	34	451	12	0	303	44	116	220	130	1	112	94
合計	5,817	516,275	4,249	1,568	5,488	56	245	0	28	4,675	527	615	5,735	82	0	3,676	821	1,320	2,884	2,061	51	821	168