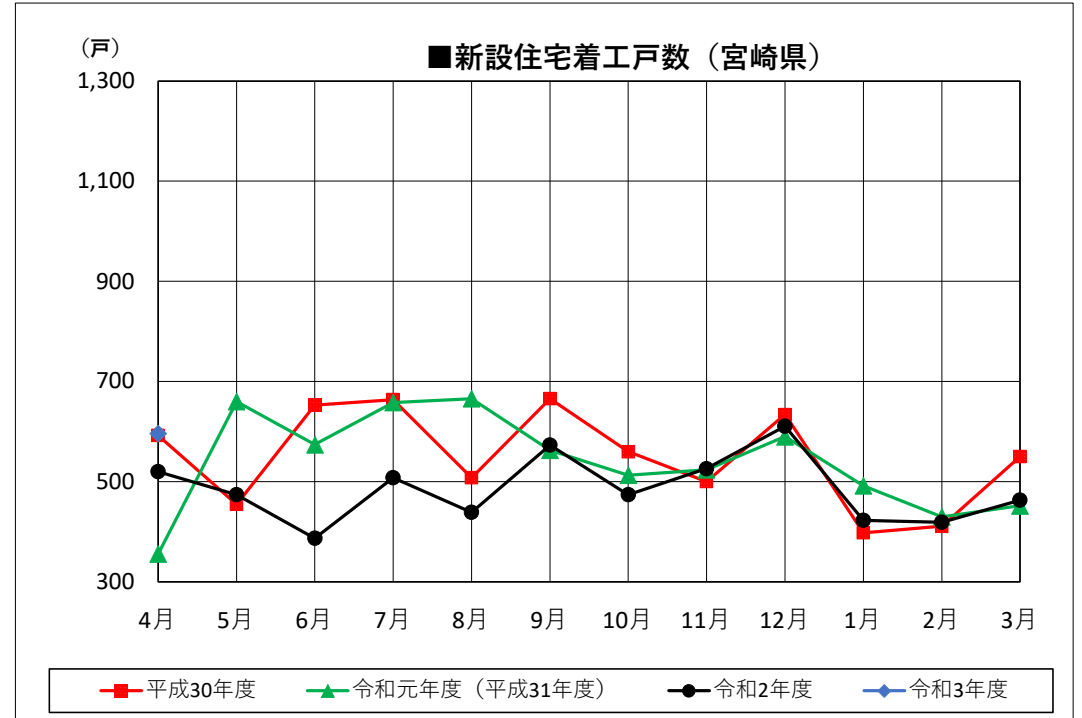
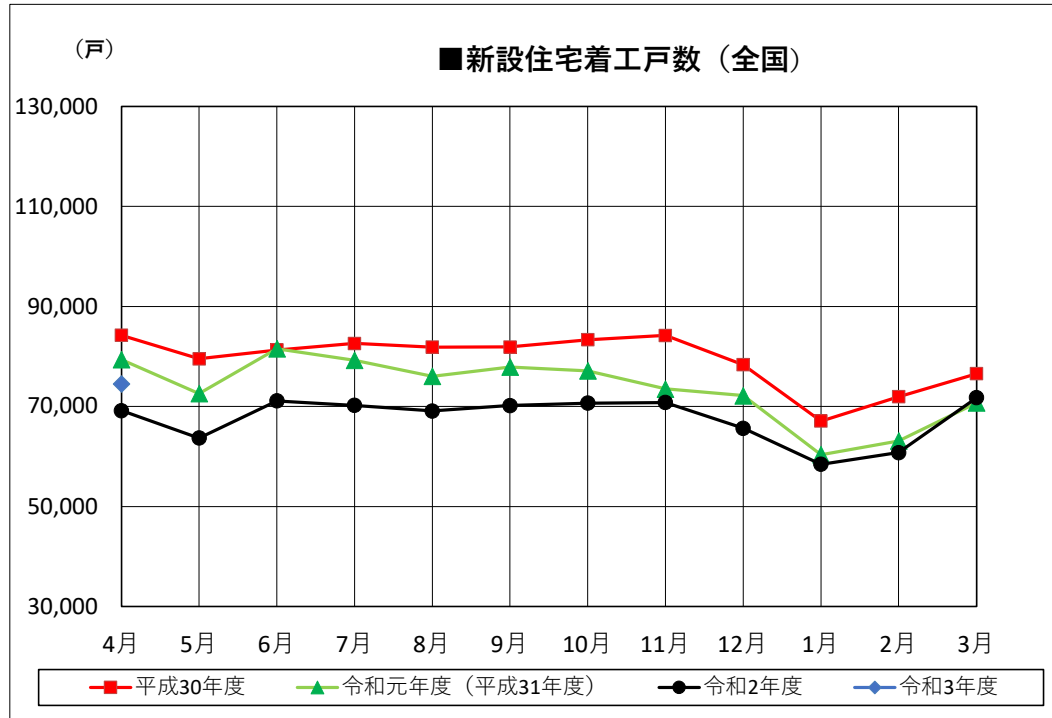


■新設住宅着工戸数の推移（全国・宮崎県）

	平成26年度		平成27年度		平成28年度		平成29年度		平成30年度		令和元年度(平成31年度)		令和2年度		令和3年度		
	全国	宮崎県	全国	宮崎県	全国	宮崎県	全国	宮崎県	全国	宮崎県	全国	宮崎県	全国	宮崎県	全国	宮崎県	
4月	75,286	485	75,617	711	82,398	708	83,979	694	84,226	592	79,389	356	69,162	520	74,521	596	4月
5月	67,791	615	71,720	469	78,728	594	78,481	527	79,539	455	72,581	660	63,682	474			5月
6月	75,757	438	88,118	579	85,953	503	87,456	638	81,275	653	81,541	574	71,101	387			6月
7月	72,880	552	78,263	542	85,208	560	83,234	553	82,615	664	79,232	658	70,232	508			7月
8月	73,771	619	80,255	689	82,242	724	80,562	611	81,860	508	76,034	666	69,101	439			8月
9月	75,882	521	77,872	659	85,622	600	83,128	637	81,903	666	77,915	563	70,186	573			9月
10月	79,171	547	77,153	544	87,239	604	83,057	565	83,330	560	77,123	513	70,685	474			10月
11月	78,364	645	79,697	519	85,051	666	84,703	504	84,213	500	73,523	524	70,798	526			11月
12月	76,416	415	75,452	483	78,406	758	76,751	731	78,364	634	72,174	590	65,643	611			12月
1月	67,713	418	67,815	409	76,491	413	66,358	470	67,087	398	60,341	492	58,448	423			1月
2月	67,552	455	72,831	580	70,912	616	69,071	462	71,966	411	63,105	430	60,764	419			2月
3月	69,887	375	75,744	631	75,887	496	69,616	544	76,558	550	70,729	452	71,787	463			3月
合計	880,470	6,085	920,537	6,815	974,137	7,242	946,396	6,936	952,936	6,591	883,687	6,478	811,589	5,817	74,521	596	合計



着工新設住宅戸数集計一覧表：国データ集計値

令和 3 年 4 月分

	総戸数	床面積	新設住宅の資金							建築工法			住宅の種類			建て方			利用関係					うちマンション
			構造		民間	公営	住金	公団	その他	在来工法	プレハブ	枠組壁	専用住宅	併用住宅	その他	一戸建	長屋建	共同	持家	貸家	給与	分譲		
			木造	その他																				
宮崎市	315	33,472	140	175	315	0	0	0	0	265	27	23	315	0	0	138	4	173	100	24	0	191	153	
都城市	70	7,051	60	10	69	0	1	0	0	67	2	1	59	11	0	61	0	9	48	10	1	11	0	
延岡市	63	5,439	37	26	62	0	1	0	0	62	1	0	61	2	0	36	2	25	29	26	0	8	0	
日南市	23	2,000	23	0	13	0	10	0	0	12	0	11	23	0	0	13	10	0	9	10	1	3	0	
小林市	21	1,701	11	10	21	0	0	0	0	21	0	0	21	0	0	11	10	0	4	12	0	5	0	
日向市	35	2,769	27	8	35	0	0	0	0	25	0	10	35	0	0	17	18	0	14	20	0	1	0	
串間市	2	***	2	0	2	0	0	0	0	2	0	0	2	0	0	2	0	0	2	0	0	0	0	
西都市	3	***	3	0	3	0	0	0	0	3	0	0	3	0	0	3	0	0	3	0	0	0	0	
えびの市	10	1,197	10	0	10	0	0	0	0	9	0	1	10	0	0	10	0	0	6	0	1	3	0	
市計	542	54,274	313	229	530	0	12	0	0	466	30	46	529	13	0	291	44	207	215	102	3	222	153	
北諸県郡	三股町	12	1,302	12	0	12	0	0	0	11	0	1	12	0	0	12	0	0	10	0	0	2	0	
	計	12	1,302	12	0	12	0	0	0	11	0	1	12	0	0	12	0	0	10	0	0	2	0	
西諸県郡	高原町	3	518	3	0	3	0	0	0	3	0	0	3	0	0	3	0	0	3	0	0	0	0	
	計	3	518	3	0	3	0	0	0	3	0	0	3	0	0	3	0	0	3	0	0	0	0	
東諸県郡	国富町	6	613	6	0	6	0	0	0	6	0	0	6	0	0	6	0	0	3	0	0	3	0	
	綾町	3	253	3	0	3	0	0	0	3	0	0	3	0	0	3	0	0	3	0	0	0	0	
	計	9	866	9	0	9	0	0	0	9	0	0	9	0	0	9	0	0	6	0	0	3	0	
児湯郡	高鍋町	6	588	6	0	6	0	0	0	4	2	0	6	0	0	6	0	0	4	0	0	2	0	
	新富町	7	680	6	1	7	0	0	0	5	1	1	7	0	0	7	0	0	7	0	0	0	0	
	西米良村	0	0	0	0	0	0	0	0	0	0	0	0	0	0	0	0	0	0	0	0	0	0	
	木城町	3	318	3	0	3	0	0	0	3	0	0	3	0	0	3	0	0	3	0	0	0	0	
	川南町	3	453	3	0	3	0	0	0	3	0	0	3	0	0	3	0	0	3	0	0	0	0	
	都農町	0	0	0	0	0	0	0	0	0	0	0	0	0	0	0	0	0	0	0	0	0	0	
計	19	2,039	18	1	19	0	0	0	0	15	3	1	19	0	0	19	0	0	17	0	0	2	0	
東臼杵郡	門川町	9	***	8	1	9	0	0	0	7	2	0	9	0	0	9	0	0	7	0	0	2	0	
	椎葉村	0	0	0	0	0	0	0	0	0	0	0	0	0	0	0	0	0	0	0	0	0	0	
	美郷町	0	0	0	0	0	0	0	0	0	0	0	0	0	0	0	0	0	0	0	0	0	0	
	計	9	***	8	1	9	0	0	0	0	7	2	0	9	0	0	9	0	0	7	0	0	2	0
	西臼杵郡	高千穂町	1	***	1	0	1	0	0	0	1	0	0	1	0	0	1	0	0	1	0	0	0	0
日之影町	1	***	1	0	1	0	0	0	0	1	0	0	1	0	0	1	0	0	1	0	0	0	0	
五ヶ瀬町	0	0	0	0	0	0	0	0	0	0	0	0	0	0	0	0	0	0	0	0	0	0	0	
計	2	***	2	0	2	0	0	0	0	2	0	0	2	0	0	2	0	0	2	0	0	0	0	
郡計	54	6,053	52	2	54	0	0	0	0	47	5	2	54	0	0	54	0	0	45	0	0	9	0	
県計	596	60,327	365	231	584	0	12	0	0	513	35	48	583	13	0	345	44	207	260	102	3	231	153	

着工新設住宅戸数集計一覧表【戸建のみ】：国データ集計値

令和 3 年 4 月分

	総戸数	床面積	構造		新設住宅の資金					建築工法			住宅の種類			建て方			利用関係			
			木造	その他	民間	公営	住金	公団	その他	在来工法	プレハブ	枠組壁	専用住宅	併用住宅	その他	一戸建	長屋建	共同	持家	貸家	給与	分譲
宮崎市	138	14,811	128	10	138	0	0	0	0	112	15	11	138	0	0	138	0	0	100	0	0	38
都城市	61	6,717	60	1	60	0	1	0	0	58	2	1	59	2	0	61	0	0	48	1	1	11
延岡市	36	3,917	35	1	35	0	1	0	0	35	1	0	34	2	0	36	0	0	27	1	0	8
日南市	13	1,427	13	0	13	0	0	0	0	12	0	1	13	0	0	13	0	0	9	0	1	3
小林市	11	1,168	11	0	11	0	0	0	0	11	0	0	11	0	0	11	0	0	4	2	0	5
日向市	17	1,784	17	0	17	0	0	0	0	17	0	0	17	0	0	17	0	0	14	2	0	1
串間市	2	***	2	0	2	0	0	0	0	2	0	0	2	0	0	2	0	0	2	0	0	0
西都市	3	***	3	0	3	0	0	0	0	3	0	0	3	0	0	3	0	0	3	0	0	0
えびの市	10	1,197	10	0	10	0	0	0	0	9	0	1	10	0	0	10	0	0	6	0	1	3
市計	291	31,666	279	12	289	0	2	0	0	259	18	14	287	4	0	291	0	0	213	6	3	69
北諸県郡	三股町	12	1,302	12	0	12	0	0	0	11	0	1	12	0	0	12	0	0	10	0	0	2
	計	12	1,302	12	0	12	0	0	0	11	0	1	12	0	0	12	0	0	10	0	0	2
西諸県郡	高原町	3	518	3	0	3	0	0	0	3	0	0	3	0	0	3	0	0	3	0	0	0
	計	3	518	3	0	3	0	0	0	3	0	0	3	0	0	3	0	0	3	0	0	0
東諸県郡	国富町	6	613	6	0	6	0	0	0	6	0	0	6	0	0	6	0	0	3	0	0	3
	綾町	3	253	3	0	3	0	0	0	3	0	0	3	0	0	3	0	0	3	0	0	0
	計	9	866	9	0	9	0	0	0	9	0	0	9	0	0	9	0	0	6	0	0	3
児湯郡	高鍋町	6	588	6	0	6	0	0	0	4	2	0	6	0	0	6	0	0	4	0	0	2
	新富町	7	680	6	1	7	0	0	0	5	1	1	7	0	0	7	0	0	7	0	0	0
	西米良村	0	0	0	0	0	0	0	0	0	0	0	0	0	0	0	0	0	0	0	0	0
	木城町	3	318	3	0	3	0	0	0	3	0	0	3	0	0	3	0	0	3	0	0	0
	川南町	3	453	3	0	3	0	0	0	3	0	0	3	0	0	3	0	0	3	0	0	0
	都農町	0	0	0	0	0	0	0	0	0	0	0	0	0	0	0	0	0	0	0	0	0
	計	19	2,039	18	1	19	0	0	0	15	3	1	19	0	0	19	0	0	17	0	0	2
東臼杵郡	門川町	9	***	8	1	9	0	0	0	7	2	0	9	0	0	9	0	0	7	0	0	2
	諸塚村	0	0	0	0	0	0	0	0	0	0	0	0	0	0	0	0	0	0	0	0	0
	椎葉村	0	0	0	0	0	0	0	0	0	0	0	0	0	0	0	0	0	0	0	0	0
	美郷町	0	0	0	0	0	0	0	0	0	0	0	0	0	0	0	0	0	0	0	0	0
	計	9	***	8	1	9	0	0	0	7	2	0	9	0	0	9	0	0	7	0	0	2
西臼杵郡	高千穂町	1	***	1	0	1	0	0	0	1	0	0	1	0	0	1	0	0	1	0	0	0
	日之影町	1	***	1	0	1	0	0	0	1	0	0	1	0	0	1	0	0	1	0	0	0
	五ヶ瀬町	0	0	0	0	0	0	0	0	0	0	0	0	0	0	0	0	0	0	0	0	0
	計	2	***	2	0	2	0	0	0	2	0	0	2	0	0	2	0	0	2	0	0	0
郡計	54	6,053	52	2	54	0	0	0	0	47	5	2	54	0	0	54	0	0	45	0	0	9
県計	345	37,719	331	14	343	0	2	0	0	306	23	16	341	4	0	345	0	0	258	6	3	78

着工新設住宅戸数集計一覧表：国データ集計値（累計）

令和3年4月分

	総戸数	床面積	構造		新設住宅の資金					建築工法			住宅の種類			建て方			利用関係				
			木造	その他	民間	公営	住金	公団	その他	在来工法	プレハブ	枠組壁	専用住宅	併用住宅	その他	一戸建	長屋建	共同	持家	貸家	給与	分譲	うちマンション
宮崎市	315	33,472	140	175	315	0	0	0	0	265	27	23	315	0	0	138	4	173	100	24	0	191	153
都城市	70	7,051	60	10	69	0	1	0	0	67	2	1	59	11	0	61	0	9	48	10	1	11	0
延岡市	63	5,439	37	26	62	0	1	0	0	62	1	0	61	2	0	36	2	25	29	26	0	8	0
日南市	23	2,000	23	0	13	0	10	0	0	12	0	11	23	0	0	13	10	0	9	10	1	3	0
小林市	21	1,701	11	10	21	0	0	0	0	21	0	0	21	0	0	11	10	0	4	12	0	5	0
日向市	35	2,769	27	8	35	0	0	0	0	25	0	10	35	0	0	17	18	0	14	20	0	1	0
串間市	2	***	2	0	2	0	0	0	0	2	0	0	2	0	0	2	0	0	2	0	0	0	0
西都市	3	***	3	0	3	0	0	0	0	3	0	0	3	0	0	3	0	0	3	0	0	0	0
えびの市	10	1,197	10	0	10	0	0	0	0	9	0	1	10	0	0	10	0	0	6	0	1	3	0
市計	542	54,274	313	229	530	0	12	0	0	466	30	46	529	13	0	291	44	207	215	102	3	222	153
北諸県郡	三股町	12	1,302	12	0	12	0	0	0	11	0	1	12	0	0	12	0	0	10	0	0	2	0
	計	12	1,302	12	0	12	0	0	0	11	0	1	12	0	0	12	0	0	10	0	0	2	0
西諸県郡	高原町	3	518	3	0	3	0	0	0	3	0	0	3	0	0	3	0	0	3	0	0	0	0
	計	3	518	3	0	3	0	0	0	3	0	0	3	0	0	3	0	0	3	0	0	0	0
東諸県郡	国富町	6	613	6	0	6	0	0	0	6	0	0	6	0	0	6	0	0	3	0	0	3	0
	綾町	3	253	3	0	3	0	0	0	3	0	0	3	0	0	3	0	0	3	0	0	0	0
	計	9	866	9	0	9	0	0	0	9	0	0	9	0	0	9	0	0	6	0	0	3	0
児湯郡	高鍋町	6	588	6	0	6	0	0	0	4	2	0	6	0	0	6	0	0	4	0	0	2	0
	新富町	7	680	6	1	7	0	0	0	5	1	1	7	0	0	7	0	0	7	0	0	0	0
	西米良村	0	0	0	0	0	0	0	0	0	0	0	0	0	0	0	0	0	0	0	0	0	0
	木城町	3	318	3	0	3	0	0	0	3	0	0	3	0	0	3	0	0	3	0	0	0	0
	川南町	3	453	3	0	3	0	0	0	3	0	0	3	0	0	3	0	0	3	0	0	0	0
	都農町	0	0	0	0	0	0	0	0	0	0	0	0	0	0	0	0	0	0	0	0	0	0
計	19	2,039	18	1	19	0	0	0	0	15	3	1	19	0	0	19	0	0	17	0	0	2	0
東臼杵郡	門川町	9	***	8	1	9	0	0	0	7	2	0	9	0	0	9	0	0	7	0	0	2	0
	諸塚村	0	0	0	0	0	0	0	0	0	0	0	0	0	0	0	0	0	0	0	0	0	0
	椎葉村	0	0	0	0	0	0	0	0	0	0	0	0	0	0	0	0	0	0	0	0	0	0
	美郷町	0	0	0	0	0	0	0	0	0	0	0	0	0	0	0	0	0	0	0	0	0	0
	計	9	***	8	1	9	0	0	0	0	7	2	0	9	0	0	9	0	0	7	0	0	2
西臼杵郡	高千穂町	1	***	1	0	1	0	0	0	1	0	0	1	0	0	1	0	0	1	0	0	0	0
	日之影町	1	***	1	0	1	0	0	0	1	0	0	1	0	0	1	0	0	1	0	0	0	0
	五ヶ瀬町	0	0	0	0	0	0	0	0	0	0	0	0	0	0	0	0	0	0	0	0	0	0
	計	2	***	2	0	2	0	0	0	2	0	0	2	0	0	2	0	0	2	0	0	0	0
郡計	54	6,053	52	2	54	0	0	0	0	47	5	2	54	0	0	54	0	0	45	0	0	9	0
県計	596	60,327	365	231	584	0	12	0	0	513	35	48	583	13	0	345	44	207	260	102	3	231	153

着工新設住宅戸数集計一覧表【戸建のみ】：国データ集計値（累計）

令和3年4月分

	総戸数	床面積	構造		新設住宅の資金					建築工法			住宅の種類			建て方			利用関係			
			木造	その他	民間	公営	住金	公団	その他	在来工法	プレハブ	枠組壁	専用住宅	併用住宅	その他	一戸建	長屋建	共同	持家	貸家	給与	分譲
宮崎市	138	14,811	128	10	138	0	0	0	0	112	15	11	138	0	0	138	0	0	100	0	0	38
都城市	61	6,717	60	1	60	0	1	0	0	58	2	1	59	2	0	61	0	0	48	1	1	11
延岡市	36	3,917	35	1	35	0	1	0	0	35	1	0	34	2	0	36	0	0	27	1	0	8
日南市	13	1,427	13	0	13	0	0	0	0	12	0	1	13	0	0	13	0	0	9	0	1	3
小林市	11	1,168	11	0	11	0	0	0	0	11	0	0	11	0	0	11	0	0	4	2	0	5
日向市	17	1,784	17	0	17	0	0	0	0	17	0	0	17	0	0	17	0	0	14	2	0	1
串間市	2	***	2	0	2	0	0	0	0	2	0	0	2	0	0	2	0	0	2	0	0	0
西都市	3	***	3	0	3	0	0	0	0	3	0	0	3	0	0	3	0	0	3	0	0	0
えびの市	10	1,197	10	0	10	0	0	0	0	9	0	1	10	0	0	10	0	0	6	0	1	3
市計	291	31,666	279	12	289	0	2	0	0	259	18	14	287	4	0	291	0	0	213	6	3	69
北諸県郡	三股町	12	1,302	12	0	12	0	0	0	11	0	1	12	0	0	12	0	0	10	0	0	2
	計	12	1,302	12	0	12	0	0	0	11	0	1	12	0	0	12	0	0	10	0	0	2
西諸県郡	高原町	3	518	3	0	3	0	0	0	3	0	0	3	0	0	3	0	0	3	0	0	0
	計	3	518	3	0	3	0	0	0	3	0	0	3	0	0	3	0	0	3	0	0	0
東諸県郡	国富町	6	613	6	0	6	0	0	0	6	0	0	6	0	0	6	0	0	3	0	0	3
	綾町	3	253	3	0	3	0	0	0	3	0	0	3	0	0	3	0	0	3	0	0	0
	計	9	866	9	0	9	0	0	0	9	0	0	9	0	0	9	0	0	6	0	0	3
児湯郡	高鍋町	6	588	6	0	6	0	0	0	4	2	0	6	0	0	6	0	0	4	0	0	2
	新富町	7	680	6	1	7	0	0	0	5	1	1	7	0	0	7	0	0	7	0	0	0
	西米良村	0	0	0	0	0	0	0	0	0	0	0	0	0	0	0	0	0	0	0	0	0
	木城町	3	318	3	0	3	0	0	0	3	0	0	3	0	0	3	0	0	3	0	0	0
	川南町	3	453	3	0	3	0	0	0	3	0	0	3	0	0	3	0	0	3	0	0	0
	都農町	0	0	0	0	0	0	0	0	0	0	0	0	0	0	0	0	0	0	0	0	0
	計	19	2,039	18	1	19	0	0	0	15	3	1	19	0	0	19	0	0	17	0	0	2
東臼杵郡	門川町	9	***	8	1	9	0	0	0	7	2	0	9	0	0	9	0	0	7	0	0	2
	諸塚村	0	0	0	0	0	0	0	0	0	0	0	0	0	0	0	0	0	0	0	0	0
	椎葉村	0	0	0	0	0	0	0	0	0	0	0	0	0	0	0	0	0	0	0	0	0
	美郷町	0	0	0	0	0	0	0	0	0	0	0	0	0	0	0	0	0	0	0	0	0
	計	9	***	8	1	9	0	0	0	7	2	0	9	0	0	9	0	0	7	0	0	2
西臼杵郡	高千穂町	1	***	1	0	1	0	0	0	1	0	0	1	0	0	1	0	0	1	0	0	0
	日之影町	1	***	1	0	1	0	0	0	1	0	0	1	0	0	1	0	0	1	0	0	0
	五ヶ瀬町	0	0	0	0	0	0	0	0	0	0	0	0	0	0	0	0	0	0	0	0	0
	計	2	***	2	0	2	0	0	0	2	0	0	2	0	0	2	0	0	2	0	0	0
郡計	54	6,053	52	2	54	0	0	0	0	47	5	2	54	0	0	54	0	0	45	0	0	9
県計	345	37,719	331	14	343	0	2	0	0	306	23	16	341	4	0	345	0	0	258	6	3	78

着工新設住宅戸数集計一覧表：国データ集計値

当 期  
(令和3年4月分)

前 期  
(令和2年4月分)

	合 計	構 造		新 設 住 宅 の 資 金					建 築 工 法			利 用 関 係				
		木 造	そ の 他	民 間	公 営	住 金	公 団	そ の 他	在来工法	プレハブ	枠組壁	持 家	貸 家	給 与	分 譲	
戸 数	当 期	596	365	231	584	0	12	0	0	513	35	48	260	102	3	231
	前 期	520	390	130	485	0	32	0	3	416	26	78	237	220	3	60
	伸 び 数	76	△ 25	101	99	0	△ 20	0	△ 3	97	9	△ 30	23	△ 118	0	171
	伸 び 率	14.6	△ 6.4	77.7	20.4	---	△ 62.5	---	△ 100.0	23.3	34.6	△ 38.5	9.7	△ 53.6	0.0	285.0
床 面 積	当 期	60,327	38,010	22,317	59,498	0	829	0	0	53,597	3,199	3,531	29,205	5,587	459	25,076
	前 期	44,472	36,794	7,678	42,111	0	1,999	0	362	37,267	2,445	4,760	27,315	11,151	309	5,697
	伸 び 数	15,855	1,216	14,639	17,387	0	△ 1,170	0	△ 362	16,330	754	△ 1,229	1,890	△ 5,564	150	19,379
	伸 び 率	35.7	3.3	190.7	41.3	---	△ 58.5	---	△ 100.0	43.8	30.8	△ 25.8	6.9	△ 49.9	48.5	340.2
	当 期 -戸当床面積	101.22	104.14	96.61	101.88	---	69.08	---	---	104.48	91.40	73.56	112.33	54.77	153.00	108.55
	前 期 -戸当床面積	85.52	94.34	59.06	86.83	---	62.47	---	120.67	89.58	94.04	61.03	115.25	50.69	103.00	94.95
工 事 費 予 定 額	当 期	1,045,792	641,116	404,676	1,036,592	0	9,200	0	0	915,369	78,216	52,207	537,038	88,534	6,000	414,220
	前 期	792,145	619,111	173,034	754,216	0	30,233	0	7,696	659,688	60,227	72,230	490,835	209,916	4,510	86,884
	伸 び 数	253,647	22,005	231,642	282,376	0	△ 21,033	0	△ 7,696	255,681	17,989	△ 20,023	46,203	△ 121,382	1,490	327,336
	伸 び 率	32.0	3.6	133.9	37.4	---	△ 69.6	---	△ 100.0	38.8	29.9	△ 27.7	9.4	△ 57.8	33.0	376.8
	当 期 -戸当工事費	1,755	1,756	1,752	1,775	---	767	---	---	1,784	2,235	1,088	2,066	868	2,000	1,793
	前 期 -戸当工事費	1,523	1,587	1,331	1,555	---	945	---	2,565	1,586	2,316	926	2,071	954	1,503	1,448

【単位：戸数：「戸」、床面積：「㎡」、工事費予定額：「万円」、伸び率：「%】

令和3年度月別着工新設住宅数集計一覧表:国データ集計値

	総戸数	床面積	構造		新設住宅の資金					建築工法			住宅の種類			建て方			利用関係				
			木造	その他	民間	公営	住金	公団	その他	在来工法	プレハブ	枠組壁	専用住宅	併用住宅	その他	一戸建	長屋建	共同	持家	貸家	給与	分譲	うちマンション
4月	596	60,327	365	231	584	0	12	0	0	513	35	48	583	13	0	345	44	207	260	102	3	231	153
5月																							
6月																							
7月																							
8月																							
9月																							
○																							
12月																							
1月																							
2月																							
3月																							
合計	596	60,327	365	231	584	0	12	0	0	513	35	48	583	13	0	345	44	207	260	102	3	231	153