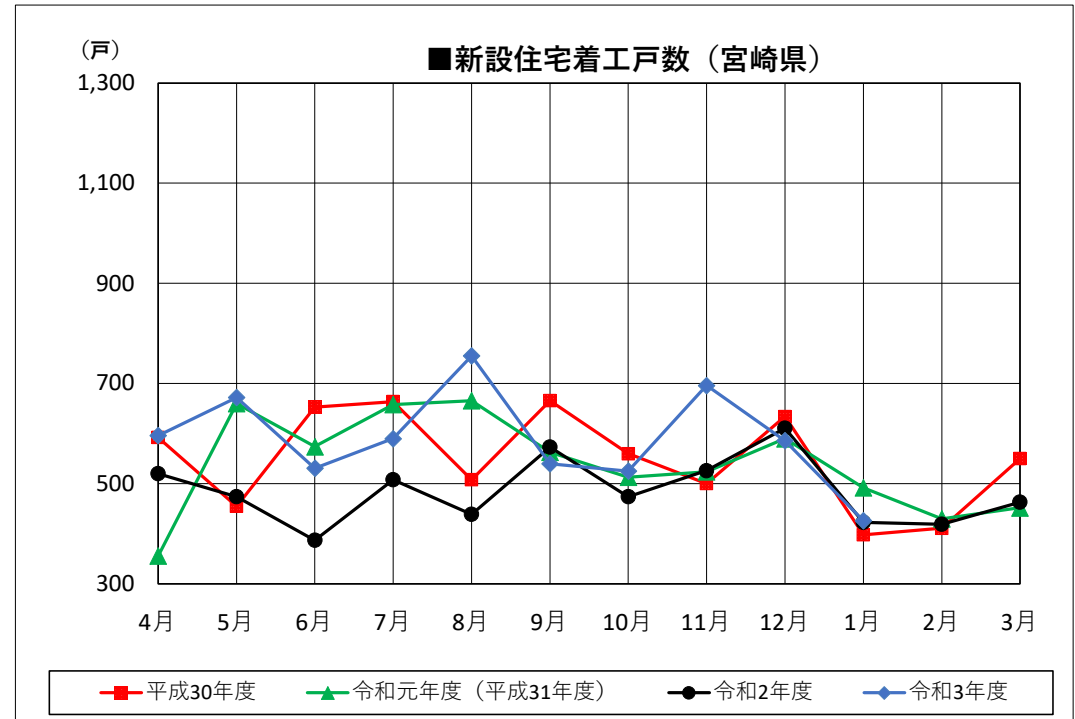
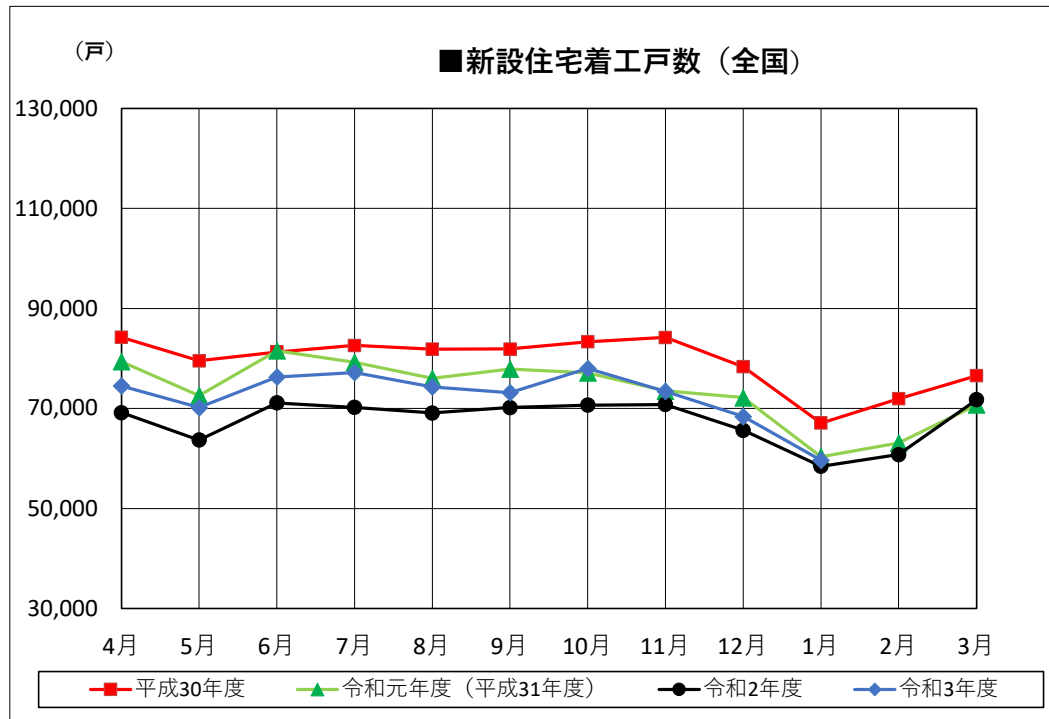


■新設住宅着工戸数の推移（全国・宮崎県）

	平成26年度		平成27年度		平成28年度		平成29年度		平成30年度		令和元年度(平成31年度)		令和2年度		令和3年度		
	全国	宮崎県	全国	宮崎県	全国	宮崎県	全国	宮崎県	全国	宮崎県	全国	宮崎県	全国	宮崎県	全国	宮崎県	
4月	75,286	485	75,617	711	82,398	708	83,979	694	84,226	592	79,389	356	69,162	520	74,521	596	4月
5月	67,791	615	71,720	469	78,728	594	78,481	527	79,539	455	72,581	660	63,682	474	70,178	672	5月
6月	75,757	438	88,118	579	85,953	503	87,456	638	81,275	653	81,541	574	71,101	387	76,312	531	6月
7月	72,880	552	78,263	542	85,208	560	83,234	553	82,615	664	79,232	658	70,232	508	77,182	590	7月
8月	73,771	619	80,255	689	82,242	724	80,562	611	81,860	508	76,034	666	69,101	439	74,303	755	8月
9月	75,882	521	77,872	659	85,622	600	83,128	637	81,903	666	77,915	563	70,186	573	73,178	540	9月
10月	79,171	547	77,153	544	87,239	604	83,057	565	83,330	560	77,123	513	70,685	474	78,004	525	10月
11月	78,364	645	79,697	519	85,051	666	84,703	504	84,213	500	73,523	524	70,798	526	73,414	696	11月
12月	76,416	415	75,452	483	78,406	758	76,751	731	78,364	634	72,174	590	65,643	611	68,393	586	12月
1月	67,713	418	67,815	409	76,491	413	66,358	470	67,087	398	60,341	492	58,448	423	59,690	426	1月
2月	67,552	455	72,831	580	70,912	616	69,071	462	71,966	411	63,105	430	60,764	419			2月
3月	69,887	375	75,744	631	75,887	496	69,616	544	76,558	550	70,729	452	71,787	463			3月
合計	880,470	6,085	920,537	6,815	974,137	7,242	946,396	6,936	952,936	6,591	883,687	6,478	811,589	5,817	725,175	5,917	合計



着工新設住宅戸数集計一覧表：国データ集計値

令和 4 年 1 月分

	総戸数	床面積	新設住宅の資金							建築工法			住宅の種類			建て方			利用関係					うちマンション
			構造		民間	公営	住金	公団	その他	在来工法	プレハブ	枠組壁	専用住宅	併用住宅	その他	一戸建	長屋建	共同	持家	貸家	給与	分譲		
			木造	その他																				
宮崎市	172	15,006	96	76	172	0	0	0	0	135	20	17	170	2	0	85	0	87	59	45	0	68	42	
都城市	75	6,238	74	1	75	0	0	0	0	65	1	9	75	0	0	49	26	0	35	30	0	10	0	
延岡市	46	3,830	35	11	46	0	0	0	0	32	1	13	46	0	0	24	22	0	19	22	0	5	0	
日南市	46	2,651	8	38	46	0	0	0	0	44	2	0	46	0	0	10	0	36	10	36	0	0	0	
小林市	7	629	6	1	7	0	0	0	0	6	1	0	7	0	0	7	0	0	6	0	0	1	0	
日向市	24	1,963	23	1	24	0	0	0	0	22	1	1	24	0	0	15	9	0	12	9	0	3	0	
串間市	2	***	2	0	2	0	0	0	0	2	0	0	2	0	0	2	0	0	2	0	0	0	0	
西都市	6	***	4	2	6	0	0	0	0	2	2	2	6	0	0	6	0	0	6	0	0	0	0	
えびの市	1	***	1	0	1	0	0	0	0	1	0	0	1	0	0	1	0	0	1	0	0	0	0	
市計	379	31,291	249	130	379	0	0	0	0	309	28	42	377	2	0	199	57	123	150	142	0	87	42	
北諸県郡	三股町	8	766	8	0	7	0	1	0	7	0	1	8	0	0	8	0	0	6	2	0	0	0	
	計	8	766	8	0	7	0	1	0	7	0	1	8	0	0	8	0	0	6	2	0	0	0	
西諸県郡	高原町	0	0	0	0	0	0	0	0	0	0	0	0	0	0	0	0	0	0	0	0	0	0	
	計	0	0	0	0	0	0	0	0	0	0	0	0	0	0	0	0	0	0	0	0	0	0	
東諸県郡	国富町	4	476	4	0	4	0	0	0	4	0	0	4	0	0	4	0	0	4	0	0	0	0	
	綾町	4	427	3	1	4	0	0	0	3	1	0	4	0	0	4	0	0	4	0	0	0	0	
	計	8	903	7	1	8	0	0	0	7	1	0	8	0	0	8	0	0	8	0	0	0	0	
児湯郡	高鍋町	3	317	3	0	3	0	0	0	2	0	1	3	0	0	3	0	0	3	0	0	0	0	
	新富町	4	472	4	0	4	0	0	0	4	0	0	4	0	0	4	0	0	3	0	0	1	0	
	西米良村	0	0	0	0	0	0	0	0	0	0	0	0	0	0	0	0	0	0	0	0	0	0	
	木城町	1	***	0	1	1	0	0	0	0	1	0	1	0	0	1	0	0	1	0	0	0	0	
	川南町	3	355	3	0	3	0	0	0	2	0	1	3	0	0	3	0	0	3	0	0	0	0	
	都農町	15	1,220	5	10	15	0	0	0	15	0	0	15	0	0	5	10	0	5	10	0	0	0	
	計	26	***	15	11	26	0	0	0	23	1	2	26	0	0	16	10	0	15	10	0	1	0	
東臼杵郡	門川町	3	299	3	0	3	0	0	0	3	0	0	3	0	0	3	0	0	3	0	0	0	0	
	諸塚村	0	0	0	0	0	0	0	0	0	0	0	0	0	0	0	0	0	0	0	0	0	0	
	椎葉村	0	0	0	0	0	0	0	0	0	0	0	0	0	0	0	0	0	0	0	0	0	0	
	美郷町	0	0	0	0	0	0	0	0	0	0	0	0	0	0	0	0	0	0	0	0	0	0	
	計	3	299	3	0	3	0	0	0	3	0	0	3	0	0	3	0	0	3	0	0	0	0	
西臼杵郡	高千穂町	1	***	1	0	1	0	0	0	1	0	0	1	0	0	1	0	0	1	0	0	0	0	
	日之影町	0	0	0	0	0	0	0	0	0	0	0	0	0	0	0	0	0	0	0	0	0	0	
	五ヶ瀬町	1	***	1	0	1	0	0	0	1	0	0	1	0	0	1	0	0	1	0	0	0	0	
	計	2	***	2	0	2	0	0	0	2	0	0	2	0	0	2	0	0	2	0	0	0	0	
郡計	47	4,676	35	12	46	0	1	0	0	42	2	3	47	0	0	37	10	0	34	12	0	1	0	
県計	426	35,967	284	142	425	0	1	0	0	351	30	45	424	2	0	236	67	123	184	154	0	88	42	

着工新設住宅戸数集計一覧表【戸建のみ】：国データ集計値

令和 4 年 1 月分

	総戸数	床面積	構造		新設住宅の資金					建築工法			住宅の種類			建て方			利用関係				
			木造	その他	民間	公営	住金	公団	その他	在来工法	プレハブ	枠組壁	専用住宅	併用住宅	その他	一戸建	長屋建	共同	持家	貸家	給与	分譲	
宮崎市	85	9,168	81	4	85	0	0	0	0	75	8	2	83	2	0	85	0	0	59	0	0	26	
都城市	49	5,027	48	1	49	0	0	0	0	47	1	1	49	0	0	49	0	0	35	4	0	10	
延岡市	24	2,626	23	1	24	0	0	0	0	22	1	1	24	0	0	24	0	0	19	0	0	5	
日南市	10	977	8	2	10	0	0	0	0	8	2	0	10	0	0	10	0	0	10	0	0	0	
小林市	7	629	6	1	7	0	0	0	0	6	1	0	7	0	0	7	0	0	6	0	0	1	
日向市	15	1,576	14	1	15	0	0	0	0	13	1	1	15	0	0	15	0	0	12	0	0	3	
串間市	2	***	2	0	2	0	0	0	0	2	0	0	2	0	0	2	0	0	2	0	0	0	
西都市	6	***	4	2	6	0	0	0	0	2	2	2	6	0	0	6	0	0	6	0	0	0	
えびの市	1	***	1	0	1	0	0	0	0	1	0	0	1	0	0	1	0	0	1	0	0	0	
市計	199	20,977	187	12	199	0	0	0	0	176	16	7	197	2	0	199	0	0	150	4	0	45	
北諸県郡	三股町	8	766	8	0	7	0	1	0	0	7	0	1	8	0	0	8	0	0	6	2	0	0
	計	8	766	8	0	7	0	1	0	0	7	0	1	8	0	0	8	0	0	6	2	0	0
西諸県郡	高原町	0	0	0	0	0	0	0	0	0	0	0	0	0	0	0	0	0	0	0	0	0	0
	計	0	0	0	0	0	0	0	0	0	0	0	0	0	0	0	0	0	0	0	0	0	0
東諸県郡	国富町	4	476	4	0	4	0	0	0	4	0	0	4	0	0	4	0	0	4	0	0	0	
	綾町	4	427	3	1	4	0	0	0	3	1	0	4	0	0	4	0	0	4	0	0	0	
	計	8	903	7	1	8	0	0	0	7	1	0	8	0	0	8	0	0	8	0	0	0	
児湯郡	高鍋町	3	317	3	0	3	0	0	0	2	0	1	3	0	0	3	0	0	3	0	0	0	
	新富町	4	472	4	0	4	0	0	0	4	0	0	4	0	0	4	0	0	3	0	0	1	
	西米良村	0	0	0	0	0	0	0	0	0	0	0	0	0	0	0	0	0	0	0	0	0	
	木城町	1	***	0	1	1	0	0	0	0	1	0	1	0	0	1	0	0	1	0	0	0	
	川南町	3	355	3	0	3	0	0	0	2	0	1	3	0	0	3	0	0	3	0	0	0	
	都農町	5	633	5	0	5	0	0	0	5	0	0	5	0	0	5	0	0	5	0	0	0	
計	16	***	15	1	16	0	0	0	0	13	1	2	16	0	0	16	0	0	15	0	0	1	
東臼杵郡	門川町	3	299	3	0	3	0	0	0	3	0	0	3	0	0	3	0	0	3	0	0	0	
	諸塚村	0	0	0	0	0	0	0	0	0	0	0	0	0	0	0	0	0	0	0	0	0	
	椎葉村	0	0	0	0	0	0	0	0	0	0	0	0	0	0	0	0	0	0	0	0	0	
	美郷町	0	0	0	0	0	0	0	0	0	0	0	0	0	0	0	0	0	0	0	0	0	
	計	3	299	3	0	3	0	0	0	0	3	0	0	3	0	0	3	0	0	3	0	0	0
西臼杵郡	高千穂町	1	***	1	0	1	0	0	0	1	0	0	1	0	0	1	0	0	1	0	0	0	
	日之影町	0	0	0	0	0	0	0	0	0	0	0	0	0	0	0	0	0	0	0	0	0	
	五ヶ瀬町	1	***	1	0	1	0	0	0	1	0	0	1	0	0	1	0	0	1	0	0	0	
	計	2	***	2	0	2	0	0	0	0	2	0	0	2	0	0	2	0	0	2	0	0	0
郡計	37	4,089	35	2	36	0	1	0	0	32	2	3	37	0	0	37	0	0	34	2	0	1	
県計	236	25,066	222	14	235	0	1	0	0	208	18	10	234	2	0	236	0	0	184	6	0	46	

着工新設住宅戸数集計一覧表：国データ集計値（累計）

令和3年4月分～4年1月

	総戸数	床面積	構造		新設住宅の資金					建築工法			住宅の種類			建て方			利用関係					
			木造	その他	民間	公営	住金	公団	その他	在来工法	プレハブ	枠組壁	専用住宅	併用住宅	その他	一戸建	長屋建	共同	持家	貸家	給与	分譲	うちマンション	
宮崎市	2,952	251,408	1,383	1,569	2,924	0	28	0	0	2,524	284	144	2,912	40	0	1,365	151	1,436	971	1,029	1	951	564	
都城市	1,010	84,014	788	222	936	40	34	0	0	883	53	74	988	22	0	593	142	275	453	439	8	110	0	
延岡市	503	45,460	380	123	498	0	5	0	0	407	17	79	495	8	0	319	122	62	251	183	0	69	0	
日南市	239	18,079	114	125	229	0	10	0	0	211	13	15	239	0	0	116	30	93	101	125	1	12	0	
小林市	151	13,828	138	13	141	0	10	0	0	129	2	20	148	3	0	105	46	0	78	49	0	24	0	
日向市	318	27,635	230	88	313	3	2	0	0	249	37	32	316	2	0	198	79	41	159	118	0	41	0	
串間市	28	***	27	1	28	0	0	0	0	25	1	2	28	0	0	28	0	0	27	1	0	0	0	
西都市	117	***	95	22	97	0	20	0	0	81	8	28	117	0	0	79	38	0	75	41	0	1	0	
えびの市	42	***	42	0	42	0	0	0	0	39	1	2	42	0	0	42	0	0	35	1	1	5	0	
市計	5,360	459,547	3,197	2,163	5,208	43	109	0	0	4,548	416	396	5,285	75	0	2,845	608	1,907	2,150	1,986	11	1,213	564	
北諸県郡	三股町	111	11,803	110	1	108	0	1	0	2	104	3	4	111	0	0	111	0	0	89	2	0	20	0
	計	111	11,803	110	1	108	0	1	0	2	104	3	4	111	0	0	111	0	0	89	2	0	20	0
西諸県郡	高原町	23	2,907	23	0	23	0	0	0	0	23	0	0	22	1	0	23	0	0	22	0	1	0	0
	計	23	2,907	23	0	23	0	0	0	0	23	0	0	22	1	0	23	0	0	22	0	1	0	0
東諸県郡	国富町	51	5,200	51	0	51	0	0	0	0	50	1	0	51	0	0	51	0	0	46	0	0	5	0
	綾町	24	2,212	23	1	24	0	0	0	0	20	1	3	24	0	0	24	0	0	22	1	0	1	0
	計	75	7,412	74	1	75	0	0	0	0	70	2	3	75	0	0	75	0	0	68	1	0	6	0
児湯郡	高鍋町	96	8,291	77	19	86	0	10	0	0	77	5	14	94	2	0	66	12	18	47	33	0	16	0
	新富町	55	5,908	53	2	55	0	0	0	0	49	1	5	54	1	0	55	0	0	51	1	0	3	0
	西米良村	4	***	4	0	2	2	0	0	0	4	0	0	4	0	0	2	2	0	2	2	0	0	0
	木城町	15	***	14	1	15	0	0	0	0	14	1	0	15	0	0	15	0	0	15	0	0	0	0
	川南町	50	5,822	49	1	49	0	0	0	1	47	1	2	50	0	0	50	0	0	48	1	0	1	0
	都農町	37	3,494	26	11	37	0	0	0	0	35	2	0	36	1	0	27	10	0	25	10	0	2	0
	計	257	***	223	34	244	2	10	0	1	226	10	21	253	4	0	215	24	18	188	47	0	22	0
東臼杵郡	門川町	52	5,639	49	3	52	0	0	0	0	47	3	2	50	2	0	50	2	0	43	0	0	9	0
	諸塚村	0	0	0	0	0	0	0	0	0	0	0	0	0	0	0	0	0	0	0	0	0	0	0
	椎葉村	2	***	2	0	2	0	0	0	0	2	0	0	1	1	0	2	0	0	2	0	0	0	0
	美郷町	3	***	2	1	3	0	0	0	0	2	1	0	3	0	0	3	0	0	3	0	0	0	0
	計	57	***	53	4	57	0	0	0	0	51	4	2	54	3	0	55	2	0	48	0	0	9	0
西臼杵郡	高千穂町	24	***	23	1	24	0	0	0	0	15	1	8	24	0	0	18	6	0	18	6	0	0	0
	日之影町	4	471	4	0	4	0	0	0	0	4	0	0	4	0	0	4	0	0	4	0	0	0	0
	五ヶ瀬町	6	***	5	1	6	0	0	0	0	5	1	0	6	0	0	6	0	0	6	0	0	0	0
	計	34	***	32	2	34	0	0	0	0	24	2	8	34	0	0	28	6	0	28	6	0	0	0
郡計	557	57,389	515	42	541	2	11	0	3	498	21	38	549	8	0	507	32	18	443	56	1	57	0	
県計	5,917	516,936	3,712	2,205	5,749	45	120	0	3	5,046	437	434	5,834	83	0	3,352	640	1,925	2,593	2,042	12	1,270	564	

着工新設住宅戸数集計一覧表【戸建のみ】：国データ集計値（累計）

令和3年4月分～4年1月

	総戸数	床面積	構造		新設住宅の資金					建築工法			住宅の種類			建て方			利用関係				
			木造	その他	民間	公営	住金	公団	その他	在来工法	プレハブ	枠組壁	専用住宅	併用住宅	その他	一戸建	長屋建	共同	持家	貸家	給与	分譲	
宮崎市	1,365	150,710	1,250	115	1,363	0	2	0	0	1,171	142	52	1,350	15	0	1,365	0	0	969	10	1	385	
都城市	593	63,693	577	16	591	0	2	0	0	554	23	16	583	10	0	593	0	0	451	28	4	110	
延岡市	319	35,672	304	15	318	0	1	0	0	291	17	11	311	8	0	319	0	0	249	1	0	69	
日南市	116	12,518	104	12	116	0	0	0	0	98	13	5	116	0	0	116	0	0	101	2	1	12	
小林市	105	11,486	102	3	105	0	0	0	0	101	2	2	102	3	0	105	0	0	78	3	0	24	
日向市	198	21,114	193	5	196	0	2	0	0	180	6	12	196	2	0	198	0	0	154	3	0	41	
串間市	28	***	27	1	28	0	0	0	0	25	1	2	28	0	0	28	0	0	27	1	0	0	
西都市	79	***	75	4	79	0	0	0	0	63	8	8	79	0	0	79	0	0	75	3	0	1	
えびの市	42	***	42	0	42	0	0	0	0	39	1	2	42	0	0	42	0	0	35	1	1	5	
市計	2,845	312,210	2,674	171	2,838	0	7	0	0	2,522	213	110	2,807	38	0	2,845	0	0	2,139	52	7	647	
北諸県郡	三股町	111	11,803	110	1	108	0	1	0	2	104	3	4	111	0	0	111	0	0	89	2	0	20
	計	111	11,803	110	1	108	0	1	0	2	104	3	4	111	0	0	111	0	0	89	2	0	20
西諸県郡	高原町	23	2,907	23	0	23	0	0	0	23	0	0	22	1	0	23	0	0	22	0	1	0	
	計	23	2,907	23	0	23	0	0	0	23	0	0	22	1	0	23	0	0	22	0	1	0	
東諸県郡	国富町	51	5,200	51	0	51	0	0	0	50	1	0	51	0	0	51	0	0	46	0	0	5	
	綾町	24	2,212	23	1	24	0	0	0	20	1	3	24	0	0	24	0	0	22	1	0	1	
	計	75	7,412	74	1	75	0	0	0	70	2	3	75	0	0	75	0	0	68	1	0	6	
児湯郡	高鍋町	66	6,833	65	1	66	0	0	0	59	5	2	66	0	0	66	0	0	47	3	0	16	
	新富町	55	5,908	53	2	55	0	0	0	49	1	5	54	1	0	55	0	0	51	1	0	3	
	西米良村	2	***	2	0	2	0	0	0	2	0	0	2	0	0	2	0	0	2	0	0	0	
	木城町	15	***	14	1	15	0	0	0	14	1	0	15	0	0	15	0	0	15	0	0	0	
	川南町	50	5,822	49	1	49	0	0	1	47	1	2	50	0	0	50	0	0	48	1	0	1	
	都農町	27	2,907	26	1	27	0	0	0	25	2	0	26	1	0	27	0	0	25	0	0	2	
	計	215	***	209	6	214	0	0	1	196	10	9	213	2	0	215	0	0	188	5	0	22	
東臼杵郡	門川町	50	5,539	49	1	50	0	0	0	45	3	2	48	2	0	50	0	0	41	0	0	9	
	諸塚村	0	0	0	0	0	0	0	0	0	0	0	0	0	0	0	0	0	0	0	0	0	
	椎葉村	2	***	2	0	2	0	0	0	2	0	0	1	1	0	2	0	0	2	0	0	0	
	美郷町	3	***	2	1	3	0	0	0	2	1	0	3	0	0	3	0	0	3	0	0	0	
	計	55	***	53	2	55	0	0	0	49	4	2	52	3	0	55	0	0	46	0	0	9	
西臼杵郡	高千穂町	18	***	17	1	18	0	0	0	15	1	2	18	0	0	18	0	0	18	0	0	0	
	日之影町	4	471	4	0	4	0	0	0	4	0	0	4	0	0	4	0	0	4	0	0	0	
	五ヶ瀬町	6	***	5	1	6	0	0	0	5	1	0	6	0	0	6	0	0	6	0	0	0	
	計	28	***	26	2	28	0	0	0	24	2	2	28	0	0	28	0	0	28	0	0	0	
郡計	507	54,816	495	12	503	0	1	0	3	466	21	20	501	6	0	507	0	0	441	8	1	57	
県計	3,352	367,026	3,169	183	3,341	0	8	0	3	2,988	234	130	3,308	44	0	3,352	0	0	2,580	60	8	704	

着工新設住宅戸数集計一覧表：国データ集計値

当 期  
(3年4月分～4年1月)

前 期  
(2年4月分～3年1月)

	合計	構 造		新 設 住 宅 の 資 金					建 築 工 法			利 用 関 係				
		木 造	そ の 他	民 間	公 営	住 金	公 団	そ の 他	在来工法	プレハブ	枠組壁	持 家	貸 家	給 与	分 譲	
戸 数	当 期	5,917	3,712	2,205	5,749	45	120	0	3	5,046	437	434	2,593	2,042	12	1,270
	前 期	4,935	3,603	1,332	4,648	56	214	0	17	3,911	469	555	2,438	1,807	49	641
	伸 び 数	982	109	873	1,101	△ 11	△ 94	0	△ 14	1,135	△ 32	△ 121	155	235	△ 37	629
	伸 び 率	19.9	3.0	65.5	23.7	△ 19.6	△ 43.9	---	△ 82.4	29.0	△ 6.8	△ 21.8	6.4	13.0	△ 75.5	98.1
床 面 積	当 期	516,936	372,188	144,748	506,754	2,615	7,297	0	270	447,303	39,024	30,609	291,020	101,425	1,226	123,265
	前 期	434,558	353,176	81,382	415,592	3,688	13,319	0	1,959	358,808	42,003	33,747	276,345	92,092	3,701	62,420
	伸 び 数	82,378	19,012	63,366	91,162	△ 1,073	△ 6,022	0	△ 1,689	88,495	△ 2,979	△ 3,138	14,675	9,333	△ 2,475	60,845
	伸 び 率	19.0	5.4	77.9	21.9	△ 29.1	△ 45.2	---	△ 86.2	24.7	△ 7.1	△ 9.3	5.3	10.1	△ 66.9	97.5
	当 期 -戸当床面積	87.36	100.27	65.65	88.15	58.11	60.81	---	90.00	88.65	89.30	70.53	112.23	49.67	102.17	97.06
	前 期 -戸当床面積	88.06	98.02	61.10	89.41	65.86	62.24	---	115.24	91.74	89.56	60.81	113.35	50.96	75.53	97.38
工 事 費 予 定 額	当 期	9,475,816	6,228,737	3,247,079	9,319,619	55,399	97,250	0	3,548	8,052,718	925,816	497,282	5,322,005	1,795,721	17,300	2,340,790
	前 期	7,490,723	5,760,459	1,730,264	7,167,733	90,631	197,143	0	35,216	6,052,004	923,456	515,263	4,901,237	1,560,972	72,214	956,300
	伸 び 数	1,985,093	468,278	1,516,815	2,151,886	△ 35,232	△ 99,893	0	△ 31,668	2,000,714	2,360	△ 17,981	420,768	234,749	△ 54,914	1,384,490
	伸 び 率	26.5	8.1	87.7	30.0	△ 38.9	△ 50.7	---	△ 89.9	33.1	0.3	△ 3.5	8.6	15.0	△ 76.0	144.8
	当 期 -戸当工事費	1,601	1,678	1,473	1,621	1,231	810	---	1,183	1,596	2,119	1,146	2,052	879	1,442	1,843
	前 期 -戸当工事費	1,518	1,599	1,299	1,542	1,618	921	---	2,072	1,547	1,969	928	2,010	864	1,474	1,492

【単位：戸数：「戸」、床面積：「㎡」、工事費予定額：「万円」、伸び率：「%】

令和3年度月別着工新設住宅数集計一覧表:国データ集計値

	総戸数	床面積	構造		新設住宅の資金					建築工法			住宅の種類			建て方			利用関係				
			木造	その他	民間	公営	住金	公団	その他	在来工法	プレハブ	枠組壁	専用住宅	併用住宅	その他	一戸建	長屋建	共同	持家	貸家	給与	分譲	うちマンション
4月	596	60,327	365	231	584	0	12	0	0	513	35	48	583	13	0	345	44	207	260	102	3	231	153
5月	672	56,082	327	345	658	0	12	0	2	564	60	48	667	5	0	296	45	331	215	252	0	205	126
6月	531	45,328	339	192	526	0	4	0	1	469	25	37	525	6	0	321	50	160	253	208	0	70	0
7月	590	51,426	378	212	588	0	2	0	0	515	32	43	584	6	0	373	66	151	307	221	0	62	0
8月	755	56,954	353	402	695	42	18	0	0	648	67	40	726	29	0	330	96	329	238	434	4	79	0
9月	540	47,676	434	106	507	3	30	0	0	457	28	55	530	10	0	350	80	110	284	185	0	71	0
10月	525	48,340	400	125	524	0	1	0	0	465	38	22	520	5	0	376	66	83	288	161	1	75	0
11月	696	62,286	441	255	676	0	20	0	0	625	38	33	694	2	0	366	44	286	287	131	4	274	204
12月	586	52,550	391	195	566	0	20	0	0	439	84	63	581	5	0	359	82	145	277	194	0	115	39
1月	426	35,967	284	142	425	0	1	0	0	351	30	45	424	2	0	236	67	123	184	154	0	88	42
2月																							
3月																							
合計	5,917	516,936	3,712	2,205	5,749	45	120	0	3	5,046	437	434	5,834	83	0	3,352	640	1,925	2,593	2,042	12	1,270	564