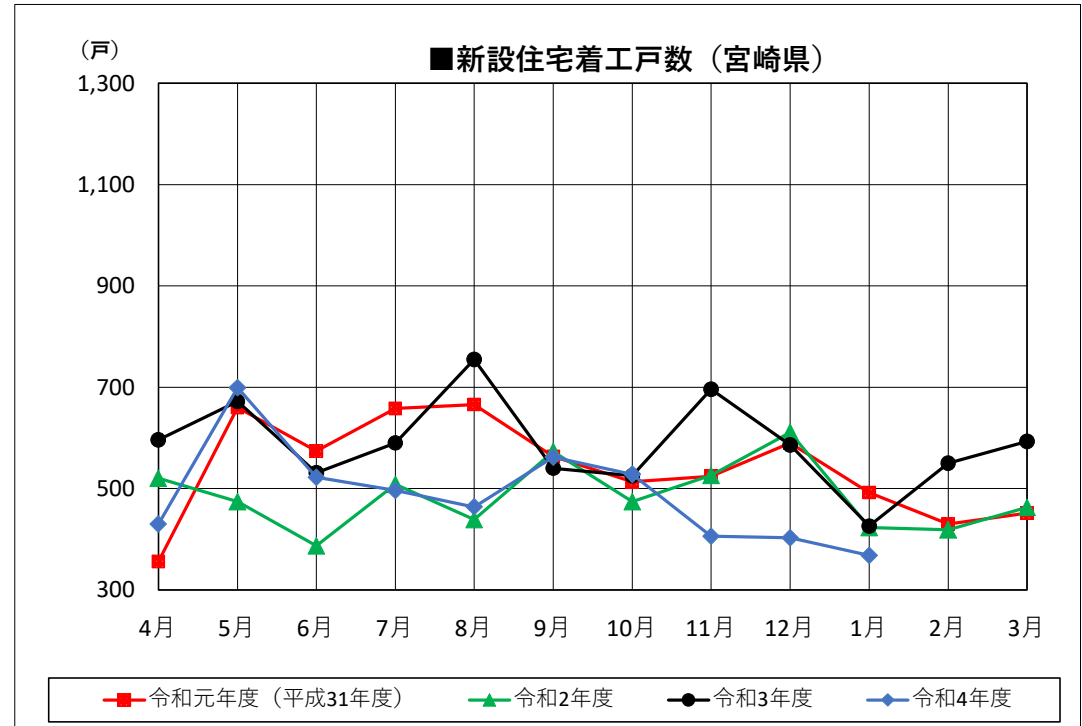
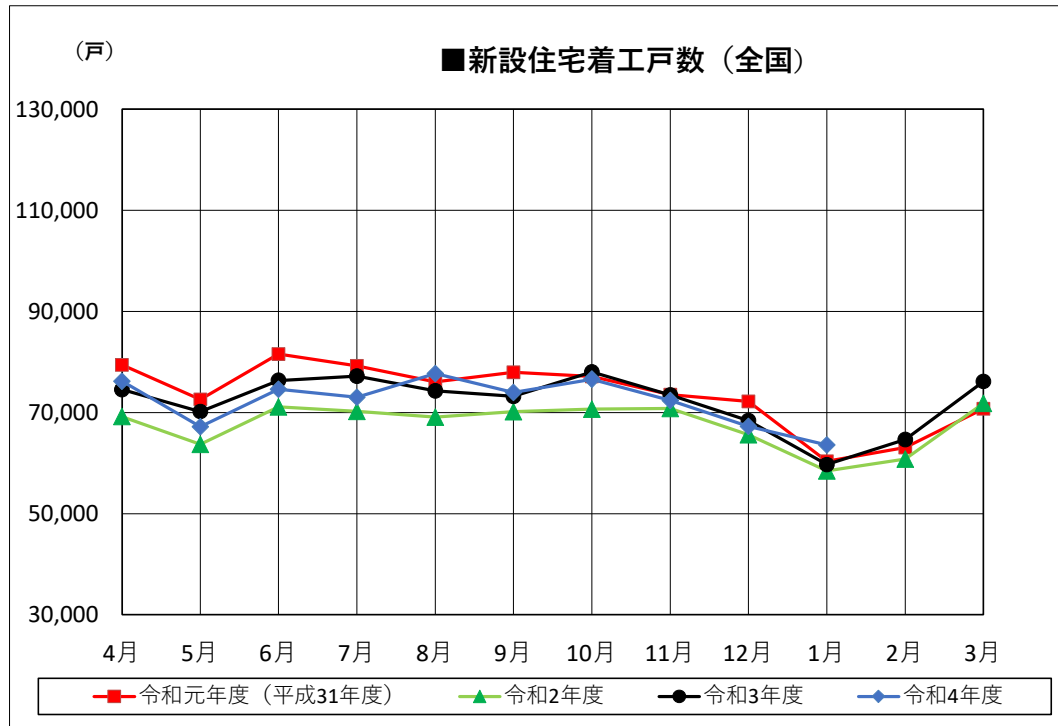


■新設住宅着工戸数の推移（全国・宮崎県）

	平成27年度		平成28年度		平成29年度		平成30年度		令和元年度(平成31年度)		令和2年度		令和3年度		令和4年度		
	全国	宮崎県	全国	宮崎県	全国	宮崎県	全国	宮崎県	全国	宮崎県	全国	宮崎県	全国	宮崎県	全国	宮崎県	
4月	75,617	711	82,398	708	83,979	694	84,226	592	79,389	356	69,162	520	74,521	596	76,179	430	4月
5月	71,720	469	78,728	594	78,481	527	79,539	455	72,581	660	63,682	474	70,178	672	67,193	699	5月
6月	88,118	579	85,953	503	87,456	638	81,275	653	81,541	574	71,101	387	76,312	531	74,596	522	6月
7月	78,263	542	85,208	560	83,234	553	82,615	664	79,232	658	70,232	508	77,182	590	72,981	496	7月
8月	80,255	689	82,242	724	80,562	611	81,860	508	76,034	666	69,101	439	74,303	755	77,712	464	8月
9月	77,872	659	85,622	600	83,128	637	81,903	666	77,915	563	70,186	573	73,178	540	73,920	562	9月
10月	77,153	544	87,239	604	83,057	565	83,330	560	77,123	513	70,685	474	78,004	525	76,590	528	10月
11月	79,697	519	85,051	666	84,703	504	84,213	500	73,523	524	70,798	526	73,414	696	72,372	406	11月
12月	75,452	483	78,406	758	76,751	731	78,364	634	72,174	590	65,643	611	68,393	586	67,249	403	12月
1月	67,815	409	76,491	413	66,358	470	67,087	398	60,341	492	58,448	423	59,690	426	63,604	368	1月
2月	72,831	580	70,912	616	69,071	462	71,966	411	63,105	430	60,764	419	64,614	550			2月
3月	75,744	631	75,887	496	69,616	544	76,558	550	70,729	452	71,787	463	76,120	593			3月
合計	920,537	6,815	974,137	7,242	946,396	6,936	952,936	6,591	883,687	6,478	811,589	5,817	865,909	7,060	722,396	4,878	合計



着工新設住宅戸数集計一覧表：国データ集計値

令和 5 年 1 月分

	総戸数	床面積	構造							新設住宅の資金			建築工法			住宅の種類			建て方			利用関係				
			木造	その他	民間	公営	住金	公団	その他	在来工法	プレハブ	枠組壁	専用住宅	併用住宅	その他	一戸建	長屋建	共同	持家	貸家	給与	分譲	うちマンション			
																								木造	その他	民間
宮崎市	174	15,921	113	61	143	27	4	0	0	118	39	17	174	0	0	109	17	48	70	66	0	38	0			
都城市	45	4,123	45	0	44	0	1	0	0	32	0	13	44	1	0	35	10	0	24	11	0	10	0			
延岡市	21	2,109	19	2	21	0	0	0	0	18	2	1	21	0	0	17	0	4	13	4	0	4	0			
日南市	4	418	4	0	4	0	0	0	0	2	0	2	4	0	0	4	0	0	4	0	0	0	0			
小林市	10	1,150	10	0	10	0	0	0	0	10	0	0	10	0	0	10	0	0	5	1	0	4	0			
日向市	63	4,038	51	12	63	0	0	0	0	44	0	19	63	0	0	21	42	0	14	43	0	6	0			
串間市	2	***	2	0	2	0	0	0	0	2	0	0	2	0	0	2	0	0	2	0	0	0	0			
西都市	8	***	8	0	8	0	0	0	0	8	0	0	8	0	0	8	0	0	5	0	0	3	0			
えびの市	1	***	1	0	1	0	0	0	0	1	0	0	1	0	0	1	0	0	1	0	0	0	0			
市計	328	28,995	253	75	296	27	5	0	0	235	41	52	327	1	0	207	69	52	138	125	0	65	0			
北諸県郡	三股町	8	808	8	0	7	0	1	0	0	8	0	0	8	0	0	8	0	0	5	0	0	3	0		
計	8	808	8	0	7	0	1	0	0	8	0	0	8	0	0	8	0	0	5	0	0	3	0			
西諸県郡	高原町	4	449	4	0	4	0	0	0	0	4	0	0	4	0	0	4	0	0	4	0	0	0	0		
計	4	449	4	0	4	0	0	0	0	4	0	0	4	0	0	4	0	0	4	0	0	0	0			
東諸県郡	国富町	2	***	2	0	2	0	0	0	0	2	0	0	2	0	0	2	0	0	2	0	0	0	0		
綾町	1	***	1	0	1	0	0	0	0	1	0	0	1	0	0	1	0	0	1	0	0	0	0			
計	3	***	3	0	3	0	0	0	0	3	0	0	3	0	0	3	0	0	3	0	0	0	0			
児湯郡	高鍋町	3	345	3	0	3	0	0	0	0	3	0	0	3	0	0	3	0	0	3	0	0	0	0		
新富町	4	415	3	1	4	0	0	0	0	3	1	0	4	0	0	4	0	0	4	0	0	0	0			
西米良村	1	***	1	0	1	0	0	0	0	1	0	0	1	0	0	1	0	0	1	0	0	0	0			
木城町	0	0	0	0	0	0	0	0	0	0	0	0	0	0	0	0	0	0	0	0	0	0	0			
川南町	4	452	4	0	4	0	0	0	0	3	0	1	4	0	0	4	0	0	4	0	0	0	0			
都農町	1	***	1	0	1	0	0	0	0	1	0	0	1	0	0	1	0	0	1	0	0	0	0			
計	13	***	12	1	13	0	0	0	0	11	1	1	13	0	0	13	0	0	13	0	0	0	0			
東臼杵郡	門川町	4	429	4	0	4	0	0	0	0	4	0	0	4	0	0	4	0	0	3	0	0	1	0		
諸塚村	0	0	0	0	0	0	0	0	0	0	0	0	0	0	0	0	0	0	0	0	0	0	0			
椎葉村	0	0	0	0	0	0	0	0	0	0	0	0	0	0	0	0	0	0	0	0	0	0	0			
美郷町	0	0	0	0	0	0	0	0	0	0	0	0	0	0	0	0	0	0	0	0	0	0	0			
計	4	429	4	0	4	0	0	0	0	4	0	0	4	0	0	4	0	0	3	0	0	1	0			
西臼杵郡	高千穂町	8	355	8	0	8	0	0	0	0	0	8	8	0	0	0	8	0	0	8	0	0	0			
白之影町	0	0	0	0	0	0	0	0	0	0	0	0	0	0	0	0	0	0	0	0	0	0	0			
五ヶ瀬町	0	0	0	0	0	0	0	0	0	0	0	0	0	0	0	0	0	0	0	0	0	0	0			
計	8	355	8	0	8	0	0	0	0	0	0	8	8	0	0	0	8	0	0	8	0	0	0			
郡計	40	3,851	39	1	39	0	1	0	0	30	1	9	40	0	0	32	8	0	28	8	0	4	0			
県計	368	32,846	292	76	335	27	6	0	0	265	42	61	367	1	0	239	77	52	166	133	0	69	0			

着工新設住宅戸数集計一覧表【戸建のみ】：国データ集計値

令和 5 年 1 月分

	総戸数	床面積	構造		新設住宅の資金					建築工法			住宅の種類			建て方			利用関係				
			木造	その他	民間	公営	住金	公団	その他	在来工法	プレハブ	枠組壁	専用住宅	併用住宅	その他	一戸建	長屋建	共同	持家	貸家	給与	分譲	
宮崎市	109	11,733	96	13	105	0	4	0	0	84	18	7	109	0	0	109	0	0	68	3	0	38	
都城市	35	3,551	35	0	34	0	1	0	0	32	0	3	34	1	0	35	0	0	24	1	0	10	
延岡市	17	1,947	15	2	17	0	0	0	0	14	2	1	17	0	0	17	0	0	13	0	0	4	
日南市	4	418	4	0	4	0	0	0	0	2	0	2	4	0	0	4	0	0	4	0	0	0	
小林市	10	1,150	10	0	10	0	0	0	0	10	0	0	10	0	0	10	0	0	5	1	0	4	
日向市	21	2,222	21	0	21	0	0	0	0	20	0	1	21	0	0	21	0	0	14	1	0	6	
串間市	2	***	2	0	2	0	0	0	0	2	0	0	2	0	0	2	0	0	2	0	0	0	
西都市	8	***	8	0	8	0	0	0	0	8	0	0	8	0	0	8	0	0	5	0	0	3	
えびの市	1	***	1	0	1	0	0	0	0	1	0	0	1	0	0	1	0	0	1	0	0	0	
市計	207	22,257	192	15	202	0	5	0	0	173	20	14	206	1	0	207	0	0	136	6	0	65	
北諸県郡	三股町	8	808	8	0	7	0	1	0	0	8	0	0	8	0	0	8	0	0	5	0	0	3
	計	8	808	8	0	7	0	1	0	0	8	0	0	8	0	0	8	0	0	5	0	0	3
西諸県郡	高原町	4	449	4	0	4	0	0	0	0	4	0	0	4	0	0	4	0	0	4	0	0	0
	計	4	449	4	0	4	0	0	0	0	4	0	0	4	0	0	4	0	0	4	0	0	0
東諸県郡	国富町	2	***	2	0	2	0	0	0	0	2	0	0	2	0	0	2	0	0	2	0	0	0
	綾町	1	***	1	0	1	0	0	0	0	1	0	0	1	0	0	1	0	0	1	0	0	0
	計	3	***	3	0	3	0	0	0	0	3	0	0	3	0	0	3	0	0	3	0	0	0
児湯郡	高鍋町	3	345	3	0	3	0	0	0	0	3	0	0	3	0	0	3	0	0	3	0	0	0
	新富町	4	415	3	1	4	0	0	0	0	3	1	0	4	0	0	4	0	0	4	0	0	0
	西米良村	1	***	1	0	1	0	0	0	0	1	0	0	1	0	0	1	0	0	1	0	0	0
	木城町	0	0	0	0	0	0	0	0	0	0	0	0	0	0	0	0	0	0	0	0	0	0
	川南町	4	452	4	0	4	0	0	0	0	3	0	1	4	0	0	4	0	0	4	0	0	0
	都農町	1	***	1	0	1	0	0	0	0	1	0	0	1	0	0	1	0	0	1	0	0	0
	計	13	***	12	1	13	0	0	0	0	11	1	1	13	0	0	13	0	0	13	0	0	0
東臼杵郡	門川町	4	429	4	0	4	0	0	0	0	4	0	0	4	0	0	4	0	0	3	0	0	1
	諸塚村	0	0	0	0	0	0	0	0	0	0	0	0	0	0	0	0	0	0	0	0	0	0
	椎葉村	0	0	0	0	0	0	0	0	0	0	0	0	0	0	0	0	0	0	0	0	0	0
	美郷町	0	0	0	0	0	0	0	0	0	0	0	0	0	0	0	0	0	0	0	0	0	0
	計	4	429	4	0	4	0	0	0	0	4	0	0	4	0	0	4	0	0	3	0	0	1
西臼杵郡	高千穂町	0	0	0	0	0	0	0	0	0	0	0	0	0	0	0	0	0	0	0	0	0	0
	日之影町	0	0	0	0	0	0	0	0	0	0	0	0	0	0	0	0	0	0	0	0	0	0
	五ヶ瀬町	0	0	0	0	0	0	0	0	0	0	0	0	0	0	0	0	0	0	0	0	0	0
	計	0	0	0	0	0	0	0	0	0	0	0	0	0	0	0	0	0	0	0	0	0	0
郡計	32	3,496	31	1	31	0	1	0	0	0	30	1	1	32	0	0	32	0	0	28	0	0	4
県計	239	25,753	223	16	233	0	6	0	0	0	203	21	15	238	1	0	239	0	0	164	6	0	69

着工新設住宅戸数集計一覧表：国データ集計値（累計）

令和4年4月分～5年1月

	総戸数	床面積	構造		新設住宅の資金					建築工法			住宅の種類			建て方			利用関係					
			木造	その他	民間	公営	住金	公団	その他	在来工法	プレハブ	枠組壁	専用住宅	併用住宅	その他	一戸建	長屋建	共同	持家	貸家	給与	分譲	うちマンション	
宮崎市	2,171	186,341	1,366	805	2,106	27	38	0	0	1,673	251	247	2,130	41	0	1,218	278	675	806	836	21	508	0	
都城市	956	78,015	755	201	937	0	19	0	0	849	18	89	950	6	0	576	103	277	423	404	3	126	0	
延岡市	485	43,159	323	162	442	30	12	0	1	417	27	41	480	5	0	297	54	134	227	188	0	70	0	
日南市	138	13,678	128	10	138	0	0	0	0	100	9	29	134	4	0	114	24	0	99	27	1	11	0	
小林市	128	12,846	110	18	128	0	0	0	0	116	4	8	128	0	0	109	4	15	88	25	0	15	0	
日向市	296	25,802	226	70	292	3	1	0	0	230	37	29	293	3	0	177	83	36	148	120	0	28	0	
串間市	33	***	33	0	33	0	0	0	0	32	0	1	33	0	0	21	0	12	13	12	0	8	0	
西都市	117	***	88	29	117	0	0	0	0	95	3	19	117	0	0	77	14	26	52	40	0	25	0	
えびの市	25	***	25	0	24	0	1	0	0	25	0	0	25	0	0	25	0	0	23	2	0	0	0	
市計	4,349	375,415	3,054	1,295	4,217	60	71	0	1	3,537	349	463	4,290	59	0	2,614	560	1,175	1,879	1,654	25	791	0	
北諸県郡	三股町	124	12,527	110	14	122	0	2	0	114	3	7	123	1	0	106	6	12	84	18	0	22	0	
	計	124	12,527	110	14	122	0	2	0	114	3	7	123	1	0	106	6	12	84	18	0	22	0	
西諸県郡	高原町	24	2,463	24	0	24	0	0	0	23	0	1	24	0	0	24	0	0	23	0	0	1	0	
	計	24	2,463	24	0	24	0	0	0	23	0	1	24	0	0	24	0	0	23	0	0	1	0	
東諸県郡	国富町	50	***	48	2	49	0	0	0	1	45	5	0	48	2	0	50	0	0	47	0	1	2	0
	綾町	21	***	21	0	21	0	0	0	20	1	0	21	0	0	21	0	0	16	1	0	4	0	
	計	71	***	69	2	70	0	0	0	1	65	6	0	69	2	0	71	0	0	63	1	1	6	0
児湯郡	高鍋町	58	5,932	58	0	57	0	1	0	0	52	1	5	58	0	0	54	4	0	37	8	0	13	0
	新富町	56	5,374	42	14	56	0	0	0	0	50	3	3	56	0	0	44	0	12	43	13	0	0	0
	西米良村	1	***	1	0	1	0	0	0	0	1	0	0	1	0	0	1	0	0	1	0	0	0	0
	木城町	10	1,013	10	0	10	0	0	0	0	9	0	1	10	0	0	10	0	0	9	0	0	1	0
	川南町	55	5,893	53	2	55	0	0	0	0	43	3	9	55	0	0	49	6	0	48	7	0	0	0
	都農町	20	***	20	0	10	10	0	0	0	19	0	1	20	0	0	10	10	0	8	12	0	0	0
計	200	***	184	16	189	10	1	0	0	174	7	19	200	0	0	168	20	12	146	40	0	14	0	
東臼杵郡	門川町	62	6,745	59	3	62	0	0	0	0	56	3	3	56	6	0	56	6	0	45	6	2	9	0
	諸塚村	1	***	0	1	1	0	0	0	0	0	1	0	0	0	0	1	0	0	1	0	0	0	0
	椎葉村	2	***	2	0	2	0	0	0	0	2	0	0	2	0	0	2	0	0	2	0	0	0	0
	美郷町	15	978	15	0	5	10	0	0	0	15	0	0	15	0	0	5	0	10	5	10	0	0	0
	計	80	***	76	4	70	10	0	0	0	73	4	3	74	6	0	64	6	10	53	16	2	9	0
西臼杵郡	高千穂町	21	1,824	20	1	21	0	0	0	0	10	3	8	21	0	0	13	8	0	13	8	0	0	0
	日之影町	3	292	3	0	3	0	0	0	0	2	0	1	3	0	0	3	0	0	3	0	0	0	0
	五ヶ瀬町	6	***	6	0	5	0	0	0	1	6	0	0	6	0	0	6	0	0	6	0	0	0	0
計	30	***	29	1	29	0	0	0	1	18	3	9	30	0	0	22	8	0	22	8	0	0	0	
郡計	529	53,154	492	37	504	20	3	0	2	467	23	39	520	9	0	455	40	34	391	83	3	52	0	
県計	4,878	428,569	3,546	1,332	4,721	80	74	0	3	4,004	372	502	4,810	68	0	3,069	600	1,209	2,270	1,737	28	843	0	

着工新設住宅戸数集計一覧表【戸建のみ】：国データ集計値（累計）

令和4年4月分～5年1月

	総戸数	床面積	構造		新設住宅の資金					建築工法			住宅の種類			建て方			利用関係			
			木造	その他	民間	公営	住金	公団	その他	在来工法	プレハブ	枠組壁	専用住宅	併用住宅	その他	一戸建	長屋建	共同	持家	貸家	給与	分譲
宮崎市	1,218	132,853	1,116	102	1,210	0	8	0	0	1,027	135	56	1,207	11	0	1,218	0	0	804	9	5	400
都城市	576	59,871	560	16	571	0	5	0	0	538	18	20	570	6	0	576	0	0	423	24	3	126
延岡市	297	33,394	280	17	294	0	2	0	1	271	15	11	295	2	0	297	0	0	227	0	0	70
日南市	114	12,301	104	10	114	0	0	0	0	100	9	5	110	4	0	114	0	0	99	3	1	11
小林市	109	11,960	106	3	109	0	0	0	0	101	4	4	109	0	0	109	0	0	88	6	0	15
日向市	177	20,039	173	4	176	0	1	0	0	163	3	11	174	3	0	177	0	0	148	1	0	28
串間市	21	***	21	0	21	0	0	0	0	20	0	1	21	0	0	21	0	0	13	0	0	8
西都市	77	***	74	3	77	0	0	0	0	69	3	5	77	0	0	77	0	0	52	0	0	25
えびの市	25	***	25	0	24	0	1	0	0	25	0	0	25	0	0	25	0	0	23	2	0	0
市計	2,614	283,742	2,459	155	2,596	0	17	0	1	2,314	187	113	2,588	26	0	2,614	0	0	1,877	45	9	683
北諸県郡	三股町	106	11,462	104	2	104	0	2	0	96	3	7	105	1	0	106	0	0	84	0	0	22
	計	106	11,462	104	2	104	0	2	0	96	3	7	105	1	0	106	0	0	84	0	0	22
西諸県郡	高原町	24	2,463	24	0	24	0	0	0	23	0	1	24	0	0	24	0	0	23	0	0	1
	計	24	2,463	24	0	24	0	0	0	23	0	1	24	0	0	24	0	0	23	0	0	1
東諸県郡	国富町	50	***	48	2	49	0	0	1	45	5	0	48	2	0	50	0	0	47	0	1	2
	綾町	21	***	21	0	21	0	0	0	20	1	0	21	0	0	21	0	0	16	1	0	4
	計	71	***	69	2	70	0	0	1	65	6	0	69	2	0	71	0	0	63	1	1	6
児湯郡	高鍋町	54	5,818	54	0	53	0	1	0	52	1	1	54	0	0	54	0	0	37	4	0	13
	新富町	44	4,815	42	2	44	0	0	0	38	3	3	44	0	0	44	0	0	43	1	0	0
	西米良村	1	***	1	0	1	0	0	0	1	0	0	1	0	0	1	0	0	1	0	0	0
	木城町	10	1,013	10	0	10	0	0	0	9	0	1	10	0	0	10	0	0	9	0	0	1
	川南町	49	5,545	47	2	49	0	0	0	43	3	3	49	0	0	49	0	0	48	1	0	0
	都農町	10	***	10	0	10	0	0	0	9	0	1	10	0	0	10	0	0	8	2	0	0
	計	168	***	164	4	167	0	1	0	152	7	9	168	0	0	168	0	0	146	8	0	14
東臼杵郡	門川町	56	6,461	53	3	56	0	0	0	50	3	3	56	0	0	56	0	0	45	0	2	9
	諸塚村	1	***	0	1	1	0	0	0	0	1	0	1	0	0	1	0	0	1	0	0	0
	椎葉村	2	***	2	0	2	0	0	0	2	0	0	2	0	0	2	0	0	2	0	0	0
	美郷町	5	611	5	0	5	0	0	0	5	0	0	5	0	0	5	0	0	5	0	0	0
	計	64	***	60	4	64	0	0	0	57	4	3	64	0	0	64	0	0	53	0	2	9
西臼杵郡	高千穂町	13	1,469	12	1	13	0	0	0	10	3	0	13	0	0	13	0	0	13	0	0	0
	日之影町	3	292	3	0	3	0	0	0	2	0	1	3	0	0	3	0	0	3	0	0	0
	五ヶ瀬町	6	***	6	0	5	0	0	1	6	0	0	6	0	0	6	0	0	6	0	0	0
	計	22	***	21	1	21	0	0	1	18	3	1	22	0	0	22	0	0	22	0	0	0
郡計	455	49,396	442	13	450	0	3	0	2	411	23	21	452	3	0	455	0	0	391	9	3	52
県計	3,069	333,138	2,901	168	3,046	0	20	0	3	2,725	210	134	3,040	29	0	3,069	0	0	2,268	54	12	735

着工新設住宅戸数集計一覧表：国データ集計値

当 期 (令和4年4月分～5年1月) 前 期 (令和3年4月分～4年1月)

	合計	構 造		新 設 住 宅 の 資 金					建 築 工 法			利 用 関 係				
		木 造	そ の 他	民 間	公 営	住 金	公 団	そ の 他	在来工法	プレハブ	枠組壁	持 家	賃 家	給 与	分 譲	
戸 数	当 期	4,878	3,546	1,332	4,721	80	74	0	3	4,004	372	502	2,270	1,737	28	843
	前 期	5,917	3,712	2,205	5,749	45	120	0	3	5,046	437	434	2,593	2,042	12	1,270
	伸 び 数	△ 1,039	△ 166	△ 873	△ 1,028	35	△ 46	0	0	△ 1,042	△ 65	68	△ 323	△ 305	16	△ 427
	伸 び 率	△ 17.6	△ 4.5	△ 39.6	△ 17.9	77.8	△ 38.3	---	0.0	△ 20.7	△ 14.9	15.7	△ 12.5	△ 14.9	133.3	△ 33.6
床 面 積	当 期	428,569	344,734	83,835	418,087	5,059	5,070	0	353	361,601	33,838	33,130	254,602	89,408	2,687	81,872
	前 期	516,936	372,188	144,748	506,754	2,615	7,297	0	270	447,303	39,024	30,609	291,020	101,425	1,226	123,265
	伸 び 数	△ 88,367	△ 27,454	△ 60,913	△ 88,667	2,444	△ 2,227	0	83	△ 85,702	△ 5,186	2,521	△ 36,418	△ 12,017	1,461	△ 41,393
	伸 び 率	△ 17.1	△ 7.4	△ 42.1	△ 17.5	93.5	△ 30.5	---	30.7	△ 19.2	△ 13.3	8.2	△ 12.5	△ 11.8	119.2	△ 33.6
	当 期 一戸当床面積	87.86	97.22	62.94	88.56	63.24	68.51	---	117.67	90.31	90.96	66.00	112.16	51.47	95.96	97.12
	前 期 一戸当床面積	87.36	100.27	65.65	88.15	58.11	60.81	---	90.00	88.65	89.30	70.53	112.23	49.67	102.17	97.06
工 事 費 予 定 額	当 期	8,151,187	6,206,221	1,944,966	7,932,998	118,079	92,910	0	7,200	6,656,651	872,627	621,909	5,056,575	1,691,475	67,920	1,335,217
	前 期	9,475,816	6,228,737	3,247,079	9,319,619	55,399	97,250	0	3,548	8,052,718	925,816	497,282	5,322,005	1,795,721	17,300	2,340,790
	伸 び 数	△ 1,324,629	△ 22,516	△ 1,302,113	△ 1,386,621	62,680	△ 4,340	0	3,652	△ 1,396,067	△ 53,189	124,627	△ 265,430	△ 104,246	50,620	△ 1,005,573
	伸 び 率	△ 14.0	△ 0.4	△ 40.1	△ 14.9	113.1	△ 4.5	---	102.9	△ 17.3	△ 5.7	25.1	△ 5.0	△ 5.8	292.6	△ 43.0
	当 期 一戸当工事費	1,671	1,750	1,460	1,680	1,476	1,256	---	2,400	1,663	2,346	1,239	2,228	974	2,426	1,584
	前 期 一戸当工事費	1,601	1,678	1,473	1,621	1,231	810	---	1,183	1,596	2,119	1,146	2,052	879	1,442	1,843

【単位：戸数：「戸」、床面積：「㎡」、工事費予定額：「万円」、伸び率：「%】

令和4年度月別着工新設住宅数集計一覧表:国データ集計値

	総戸数	床面積	構造		新設住宅の資金					建築工法			住宅の種類			建て方			利用関係				
			木造	その他	民間	公営	住金	公団	その他	在来工法	プレハブ	枠組壁	専用住宅	併用住宅	その他	一戸建	長屋建	共同	持家	貸家	給与	分譲	うちマンション
4月	430	38,104	289	141	415	0	14	0	1	373	27	30	427	3	0	277	34	119	225	158	1	46	0
5月	699	58,773	375	324	699	0	0	0	0	639	33	27	693	6	0	363	25	311	258	243	2	196	108
6月	522	45,255	387	135	492	0	30	0	0	393	54	75	516	6	0	343	79	100	234	183	0	105	0
7月	496	41,260	386	110	478	17	1	0	0	394	22	80	464	32	0	283	88	125	213	213	2	68	0
8月	464	41,191	292	172	450	3	11	0	0	420	22	22	461	3	0	278	25	161	209	190	2	63	0
9月	562	48,060	435	127	523	33	6	0	0	475	38	49	554	8	0	353	80	129	264	201	19	78	0
10月	528	45,237	418	110	524	0	2	0	2	383	44	101	524	4	0	294	128	106	221	240	1	66	0
11月	406	39,917	327	79	405	0	1	0	0	339	50	17	403	3	0	337	2	67	266	70	0	70	0
12月	403	37,926	345	58	400	0	3	0	0	323	40	40	401	2	0	302	62	39	214	106	1	82	0
1月	368	32,846	292	76	335	27	6	0	0	265	42	61	367	1	0	239	77	52	166	133	0	69	0
2月																							
3月																							
合計	4,878	428,569	3,546	1,332	4,721	80	74	0	3	4,004	372	502	4,810	68	0	3,069	600	1,209	2,270	1,737	28	843	108