



## 電子版 鳥獣保護区等位置図

# 祝！1万回閲覧

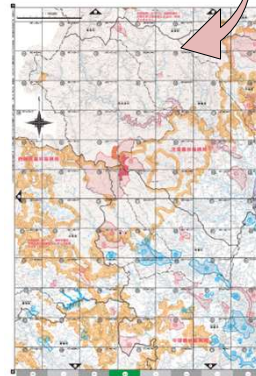
## ありがとうございます！

11,258回(3/15現在)



### 1. 鳥獣保護区等位置図とは

鳥獣保護管理法では、野生鳥獣の保護繁殖を図る区域として、国または県が「鳥獣保護区」を指定し、**狩猟による鳥獣の捕獲が禁止**されています。また、銃猟に伴う事故を未然に防止するため、銃猟を禁止する区域として「特定猟具使用禁止区域(銃)」も指定されており、これらの区域は「**鳥獣保護区等位置図**」で確認することができます。



鳥獣保護区等位置図

このような中、狩猟を行う際に狩猟者が、狩猟が可能な位置にあるのかスマートフォンを用いて現地を確認するのに便利なツールとして、「**電子版鳥獣保護区等位置図**」を作成しました。(詳細は裏面を御覧ください。)

### 2. 公開までの流れ

電子版鳥獣保護区等位置図は、左の4段階の工程で作成しました。特に、地図作成(システム入力)が最も大変で、約半年間かかりましたが、狩猟解禁日(11月1日)の前に公開することができました。



約半年間



### 3. 利用者からの声

御利用いただいた皆様から、感謝の言葉を多くいただきましたが、中には改善を求める意見もありました。

#### 良い意見

- ・現在地と保護区の確認がしやすい。
- ・地図を出す手間が省ける。
- ・すぐに地図表示できるので、便利。

#### 改善意見

- ・実際の保護区と、誤差がある箇所がある。
- ・電波が通じないところでは、事前に地図表示しなければならず、手間がかかる。

### 4. 最後に

改善意見については、来年度以降にブラッシュアップを検討します。貴重な御意見、ありがとうございました。

有害鳥獣対策の中で、捕獲は手段の一つであり、また、ジビエ料理など地域振興としての魅力もあります。(スーパードに並ぶお肉の有り難みを感じます。)

今回作成した地図を通して、若い狩猟者・有害鳥獣従事者が増えることを期待しています。今期の猟は終了しましたが、興味がある方は是非お声がけください。



スマートフォンで簡単表示



獲った獣はお肉にします

被害対策に関する問合せ

西臼杵支庁及び各農林振興局  
各市町村・各農協・各森林組合等



# 電子版鳥獣保護区等位置図とは

鳥獣保護区等を確認する場合、これまでは紙の図面を使用しており、『紙だと持ち運びづらい』『現在地と保護区の確認がしづらい』等の声が聞かれました。

そこで、電子版鳥獣保護区等位置図を公開することで、狩猟・有害捕獲に従事する方の位置情報の確認方法を簡素化するとともに、事故防止を図ります。

## 電子化後



スマホで読み取ることで、自分の現在地と保護区的位置が確認できる。

狩猟をスムーズに！



『電子版鳥獣保護区等位置図』QRコード



## 紙の図面



携帯で現在地を見つければハンターマップで保護区に入っていないか確認

ハンターマップが飛んでいった！

## 具体的な使用方法

### 4. 現地の様子

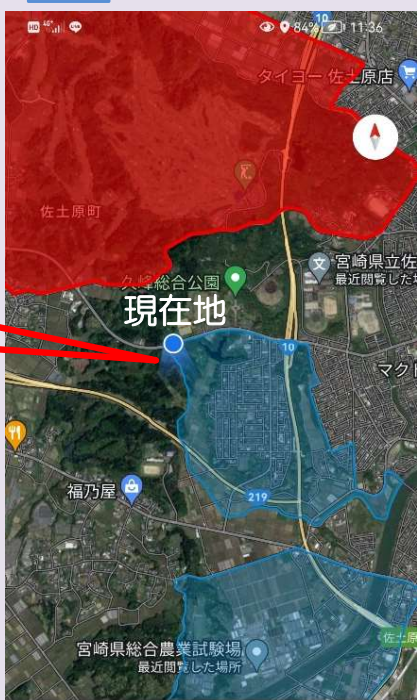


拡大

鳥獣保護区等の看板。(区域の境界に設置)

### 3. 地図が表示される。

- 鳥獣保護区
- 特定猟具使用禁止区域



田宮・小牧泊池  
電子版 宮崎県鳥獣保護区等位置図

### 1. 上のQRコード、または『宮崎県鳥獣保護区』で検索。[ ]をクリック。



### 2. 下の画像またはリンクをクリック。



※使用前に、上記『1. 免責事項』を必ず御一読ください。

【出典元】

国土数値情報「鳥獣保護区等」(国土数値情報) (https://nifu.mlit.go.jp/nifu/infom/)