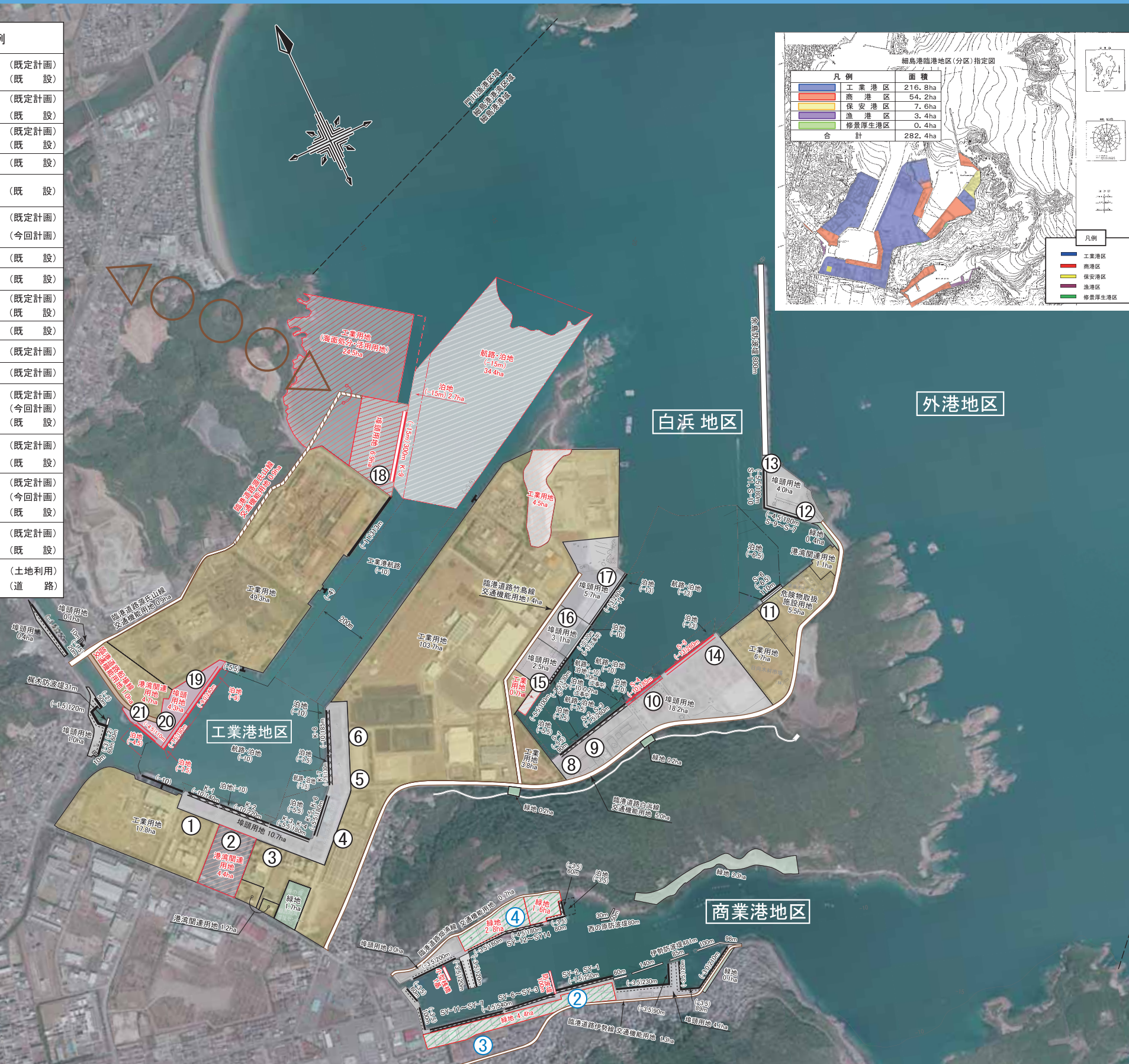
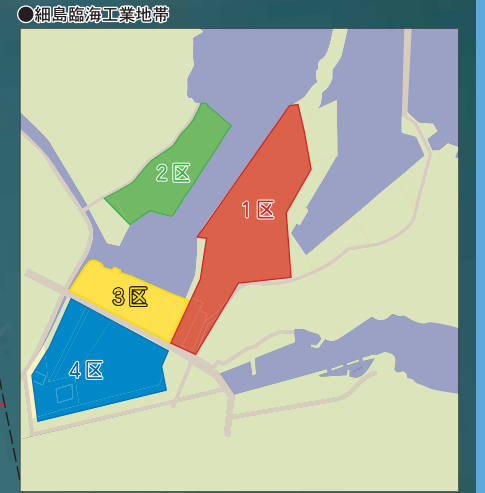
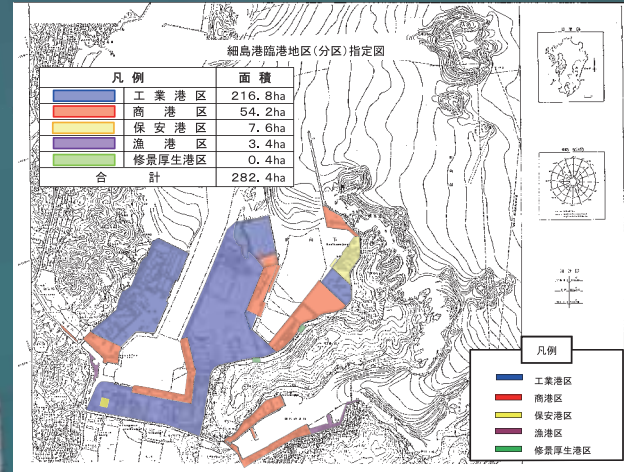


細島港計画平面図

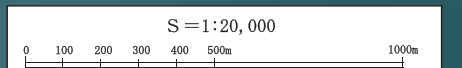
細島港 Hososhima Port

凡 例	
	航路・泊地 (既定計画) (既 設)
	外 郭 施 設 (既定計画) (既 設)
	公 共 岸 壁 (既定計画) (既 設)
	物 資 補 給 岸 壁 (既定計画) (既 設)
	公 共 耐 震 強 化 岸 壁 (既定計画) (緊急物資輸送) (既 設)
	公 共 耐 震 強 化 岸 壁 (既定計画) (幹線貨物輸送) (今 回 計 画)
	公 共 物 揚 場 (既 設)
	公 共 船 揚 場 (既 設)
	専 用 岸 壁 (既定計画) (既 設)
	ド ル フ ィ ン (既 設)
	小 型 棧 橋 (既定計画)
	海 浜 (既定計画)
	埠 頭 用 地 (既定計画) (今 回 計 画)
	埠 頭 用 地 (既 設)
	緑 地 (既定計画) (既 設)
	交 通 機 能 用 地 (既定計画) (臨港道路) (今 回 計 画)
	交 通 機 能 用 地 (既 設)
	そ の 他 の 用 地 (既定計画) (既 設)
	将 来 構 想 (土地利用) (道 路)



●保留施設 (公共)

地区名	施設名	水深 (m)	延長 (m)	船型 (D/W)	バーン数	完成年度
工業港	① 工業港 1 号岸壁	-10.0	140	10,000	1	S38
	② 工業港 2 号岸壁	-10.0	220	10,000	1	S45
	③ 工業港 3 号岸壁	-5.5	180	2,000	2	S40
	④ 工業港 4 号岸壁	-5.5	180	2,000	2	S40
	⑤ 工業港 5 号岸壁	-7.5	130	5,000	1	S45
	⑥ 工業港 6 号岸壁	-10.0	185	10,000	1	S45
既 設 白 浜	⑧ 工業港 8 号岸壁	-5.5	90	2,000	1	S53
	⑨ 工業港 9 号岸壁	-7.5	260	5,000	2	S53
	⑩ 工業港 10 号岸壁	-10.0	185	10,000	1	S55
	⑪ 工業港 11 号岸壁	-6.5	110	3,000	1	H27
	⑫ 工業港 12 号岸壁	-4.5	180	700	3	S57
	⑬ 工業港 13 号岸壁	-5.5	180	2,000	2	S57
	⑭ 工業港 14 号岸壁	-13.0	260	40,000	1	H11
商 業 港	② 商業港 2 号岸壁	-7.5	250	5,000	2	H8
	③ 商業港 3 号岸壁	-4.5	540	700	9	H13
	④ 商業港 4 号岸壁	-4.5	180	700	3	H4
	計 画 白 浜	⑯ 工業港 19 号岸壁	-9.0	240	13,000(GT)	1
⑰ 工業港 20 号岸壁		-7.5	180	5,000(GT)	1	
⑱ 工業港 21 号岸壁		-4.5	110	200(GT)	2	
⑮ 工業港 16 号岸壁		-10.0	170	12,000	1	
⑯ 工業港 18 号岸壁		-15.0	300	70,000	1	



九州地方整備局 宮崎港湾・空港整備事務所の航空写真(H27.3撮影)