

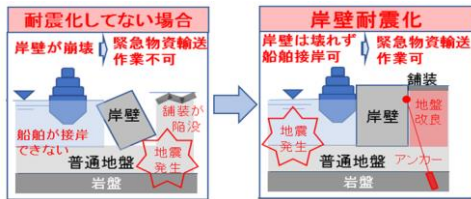
港の整備による 県南地域の産業活性化と 災害発生時における受入体制の確保！



耐震強化岸壁により災害発生時の受入体制を確保！

M8.9の大震災発生時、日南市・串間市の**約7万人**へ ◎耐震強化岸壁の整備(国土強靱化) 令和3年度完成

緊急物資の輸送が可能に！

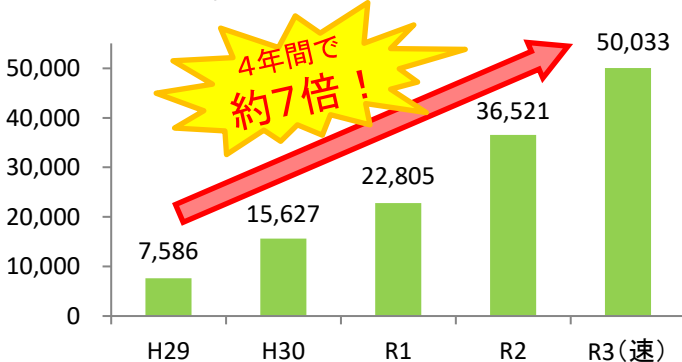


県内の重要港湾(細島、宮崎、油津)に耐震強化岸壁が配置され、災害発生時に**県内全域にスピーディかつ効率的に**緊急物資が行き届くことになる



原木の輸出増加に対応するため既存施設を活用！

◎油津港原木輸出货量



出典：国土交通省「港湾統計」

