

港の整備による 災害時の 地域産業の安定 と 緊急物資の受入れ

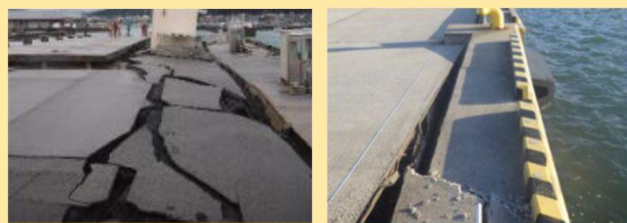


第10岸壁 (耐震改良) の整備効果！

【被災状況】日向灘を震源とする地震 (R6.8.8) [M7.1、最大震度6弱]

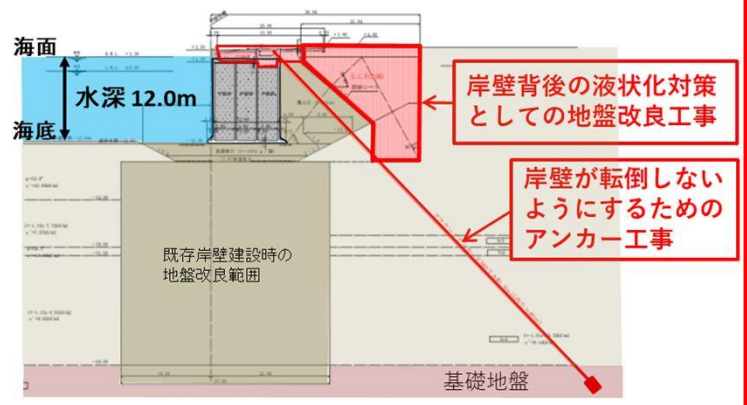


(参考) 能登半島地震 (R6.1.1)



資料：国土交通省 (令和6年能登半島地震における被害と対応)

第10岸壁標準断面図



M8.9の大震災発生時、日南市・串間市の約7万人へ緊急物資の輸送が可能に！

クルーズ船「ブルードリームメロディー」が地震発生から2週間後 (R6.8.23) に入港！



1,152名 (観光バス27台分) の旅客が訪れ、周辺地域 (日南市) に経済効果を発現！