

産業廃棄物処理計画書

令和3年4月30日

宮崎県知事 殿



提出者

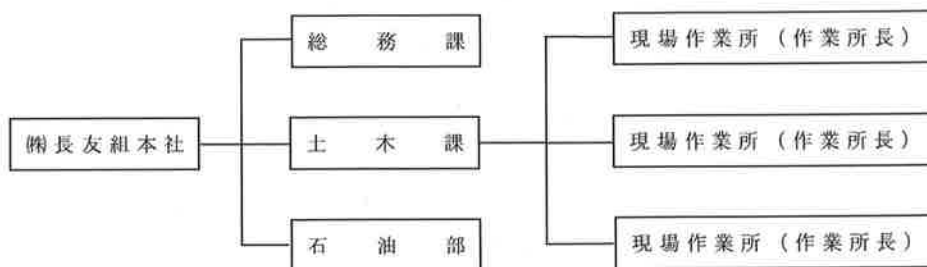
住所 宮崎県東諸県郡綾町大字南俣645-1
 氏名 株式会社 長友組
 代表取締役 長友 正憲
 電話番号 0985-77-0054

廃棄物の処理及び清掃に関する法律第12条第9項の規定に基づき、産業廃棄物の減量その他その処理に関する計画を作成したので、提出します。

事業場の名称	株式会社 長友組
事業場の所在地	宮崎県東諸県郡綾町大字南俣645-1
計画期間	令和3年4月1日～令和4年3月31日
当該事業場において現に行っている事業に関する事項	
① 事業の種類	建設業(土木工事業)
② 事業の規模	445,000 千円
③ 従業員数	27人
④ 産業廃棄物の一連の処理の工程	<pre> graph LR A[現場作業所] --> B[収集・運搬業者 (委託契約)] A --> C[自社運搬] B --> D[中間処理業者 (委託契約)] C --> D </pre>

産業廃棄物の処理に係る管理体制に関する事項

(管理体制図)



産業廃棄物の排出の抑制に関する事項

① 現状	【前年度（ 2 年度）実績】						
	産業廃棄物の種類	アスファルト葺	コンクリート葺	木くず	建設汚泥	安定型混合廃棄物	廃プラスチック
	排出量	371.4t	324.28t	10.8t	2.28t	21.18t	0.0t
	(これまでに実施した取組) <input type="checkbox"/> 建設副産物については決められた方法で適切に処理する <input type="checkbox"/> 全ての種類において、中間処理業者（再生処理）および最終処理業者（埋立）に委託処分している <input type="checkbox"/> 3R推進活動の推進 <input type="checkbox"/> 環境マネジメント（エコアクション21）の導入						
②計画	【目標】						
	産業廃棄物の種類	アスファルト葺	コンクリート葺	木くず	建設汚泥	安定型混合廃棄物	廃プラスチック
	排出量	334t	292t	10t	2t	19t	0t
	(今後実施する予定の取組) <input type="checkbox"/> 実態把握のための定期的監査 <input type="checkbox"/> 解体方法の改善 <input type="checkbox"/> 発生及び抑制工法の検討						

産業廃棄物の分別に関する事項

①現状	(分別している産業廃棄物の種類及び分別に関する取組) <input type="checkbox"/> 産業廃棄物の種類毎に分別し処理場へ搬出、委託処分している。 <input type="checkbox"/> マニフェストの交付・照合・確認の徹底
②計画	(今後分別する予定の産業廃棄物の種類及び分別に関する取組) <input type="checkbox"/> マニフェストの交付・照合・確認の徹底 <input type="checkbox"/> 各現場における廃棄物等の発生実態に応じた分別管理の徹底

自ら行う産業廃棄物の再生利用に関する事項

① 現状	【前年度（ 2 年度）実績】		
	産業廃棄物の種類	—	—
	自ら再生利用を行った 産業廃棄物の量	— t	— t
	(これまでに実施した取組)		
②計画	【目標】		
	産業廃棄物の種類	—	—
	自ら再生利用を行う 産業廃棄物の量	— t	— t
	(今後実施する予定の取組)		

自ら行う産業廃棄物の中間処理に関する事項

① 現状	【前年度（ 2 年度）実績】		
	産業廃棄物の種類	—	—
	自ら熱回収を行った 産業廃棄物の量	— t	— t
	自ら中間処理により減量した 産業廃棄物の量	— t	— t
(これまでに実施した取組)			
②計画	【目標】		
	産業廃棄物の種類	—	—
	自ら熱回収を行う 産業廃棄物の量	— t	— t
	自ら中間処理により減量する 産業廃棄物の量	— t	— t
(今後実施する予定の取組)			

(第4面)

自ら行う産業廃棄物の埋立処分又は海洋投入処分に関する事項							
① 現状	【前年度（ 2 年度）実績】						
	産業廃棄物の種類	—		—			
	自ら埋立処分又は海洋投入処分を行った産業廃棄物の量	— t		— t			
	(これまでに実施した取組)						
② 計画	【目標】						
	産業廃棄物の種類	—		—			
	自ら埋立処分又は海洋投入処分を行う産業廃棄物の量	— t		— t			
	(今後実施する予定の取組)						
産業廃棄物の処理の委託に関する事項							
① 現状	【前年度（ 2 年度）実績】						
	産業廃棄物の種類	アスファルト殻	コンクリート殻	木くず	建設汚泥	安定型混合廃棄物	廃プラスチック
	全処理委託量	371.4t	324.28	10.8t	2.28t	21.18t	0.0t
	優良認定処理業者への処理委託量	0t	0t	0t	0t	0t	0t
	再生利用業者への処理委託量	371.4t	324.28	10.8t	2.28t	21.18t	0.0t
	認定熱回収業者への処理委託量	0t	0t	0t	0t	0t	0t
	認定熱回収業者以外の熱回収を行う業者への処理委託量	0t	0t	0t	0t	0t	0t
(これまでに実施した取組) ○マニフェストの交付・照合・確認の徹底							

		【目標】					
		産業廃棄物の種類	アスファルト殻	コンクリート殻	木くず	建設汚泥	安定型混合廃棄物
②計画	全処理委託量	334t	292t	10t	2t	19t	0t
	優良認定処理業者への処理委託量	0t	0t	0t	0t	0t	0t
	再生利用業者への処理委託量	334t	292t	10t	2t	19t	0t
	認定熱回収業者への処理委託量	0t	0t	0t	0t	0t	0t
	認定熱回収業者以外の熱回収を行う業者への処理委託量	0t	0t	0t	0t	0t	0t
	(今後実施する予定の取組) ○マニフェストの交付・照合・確認の徹底						
※事務処理欄							

備考

- 1 前年度の産業廃棄物の発生量が1,000トン以上の事業場ごとに1枚作成すること。
- 2 当該年度の6月30日までに提出すること。
- 3 「当該事業場において現に行っている事業に関する事項」の欄は、以下に従って記入すること。
 - (1)①欄には、日本標準産業分類の区分を記入すること。
 - (2)②欄には、製造業の場合における製造品出荷額（前年度実績）、建設業の場合における元請完成工事高（前年度実績）、医療機関の場合における病床数（前年度末時点）等の業種に応じ事業規模が分かるような前年度の実績を記入すること。
 - (3)④欄には、当該事業場において生ずる産業廃棄物についての発生から最終処分が終了するまでの一連の処理の工程（当該処理を委託する場合は、委託の内容を含む。）を記入すること。
- 4 「自ら行う産業廃棄物の中間処理に関する事項」の欄には、産業廃棄物の種類ごとに、自ら中間処理を行うに際して熱回収を行った場合における熱回収を行った産業廃棄物の量と、自ら中間処理を行うことによって減量した量について、前年度の実績、目標及び取組を記入すること。
- 5 「産業廃棄物の処理の委託に関する事項」の欄には、産業廃棄物の種類ごとに、全処理委託量を記入するほか、その内数として、優良認定処理業者（廃棄物の処理及び清掃に関する法律施行令第6条の11第2号に該当する者）への処理委託量、処理業者への再生利用委託量、認定熱回収施設設置者（廃棄物の処理及び清掃に関する法律第15条の3の3第1項の認定を受けた者）である処理業者への焼却処理委託量及び認定熱回収施設設置者以外の熱回収を行っている処理業者への焼却処理委託量について、前年度実績、目標及び取組を記入すること。
- 6 それぞれの欄に記入すべき事項の全てを記入することができないときは、当該欄に「別紙のとおり」と記入し、当該欄に記入すべき内容を記入した別紙を添付すること。また、産業廃棄物の種類が3以上あるときは、前年度実績及び目標の欄に「別紙のとおり」と記入し、当該欄に記入すべき内容を記入した別紙を添付すること。また、それぞれの欄に記入すべき事項がないときは、「―」を記入すること。
- 7 ※欄は記入しないこと。