

ガラス種別仕様

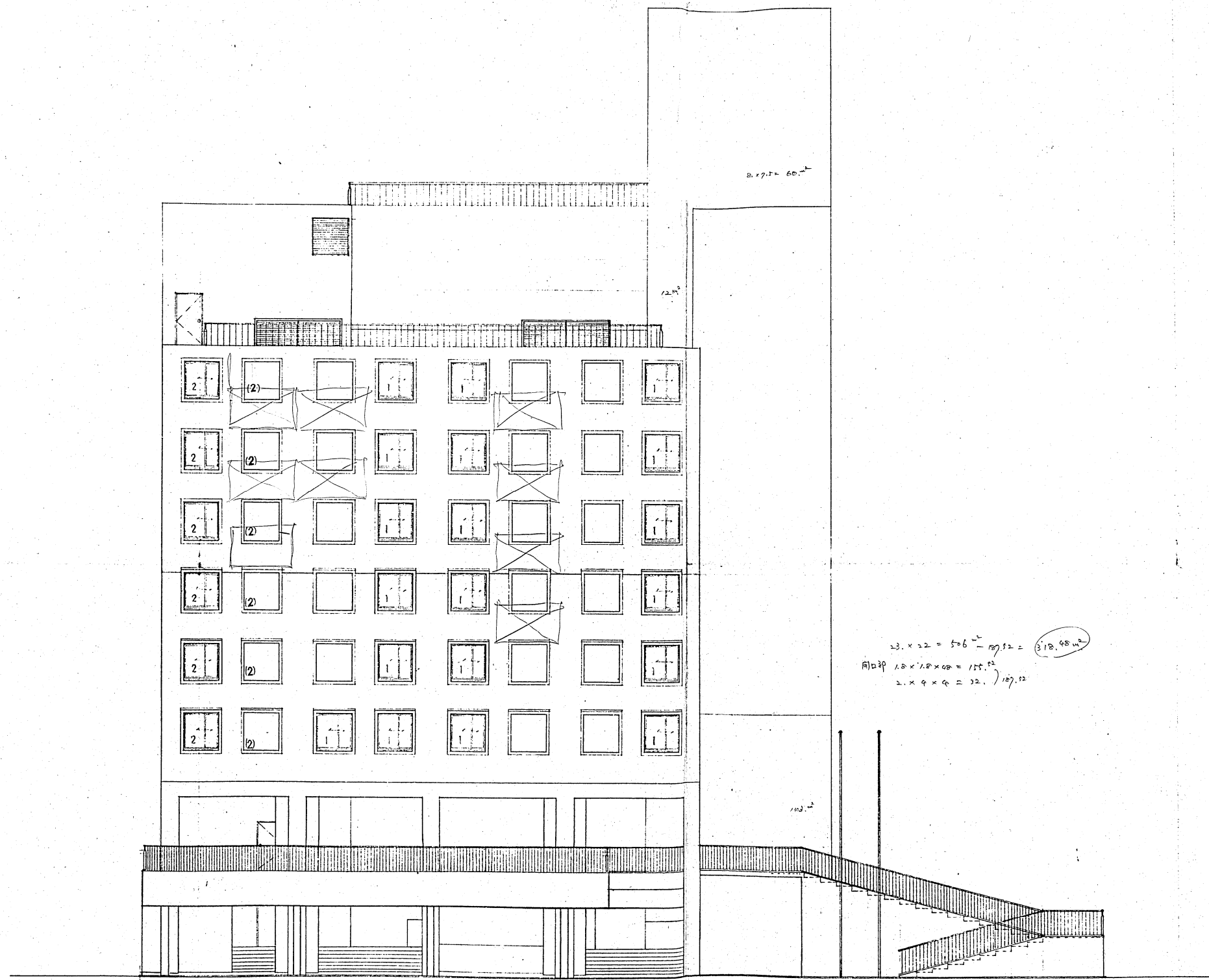
1	フロート	4
2	網入層*	6.0
3	網入層*	1.0
4	リブレイヤー	6.0
5	強化ガラス層	12

他の立面も上の表示に準ずる

竣工図
Asahi

宮崎県建築課			
課長	主任	主査	技師

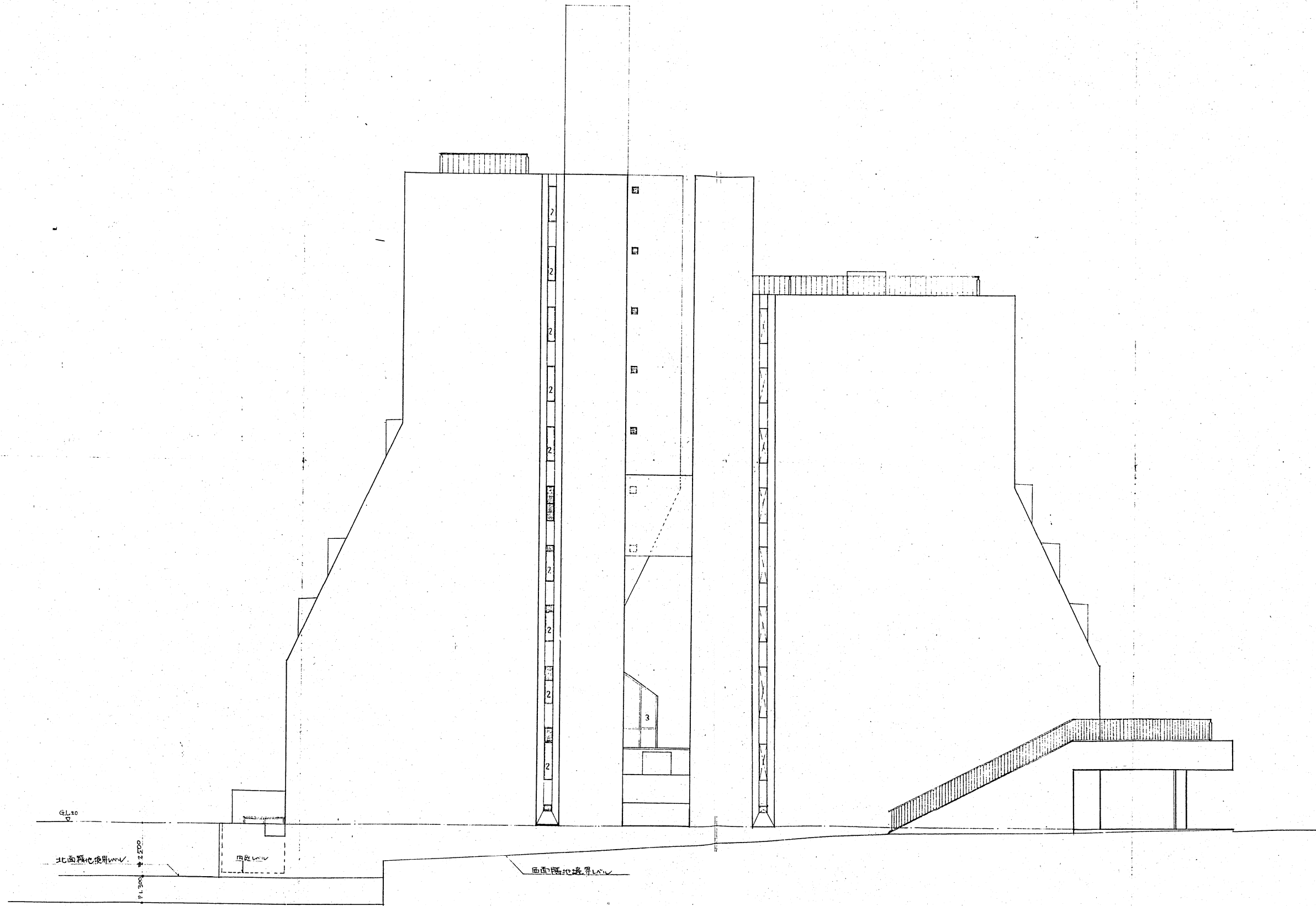
宮崎県市ヶ谷ビル(仮称)新築工事		7024
東立面図		A
縮尺 1:100		20
坂倉建築研究所 東京事務所 一級建築士 井上478号 原田誠造		



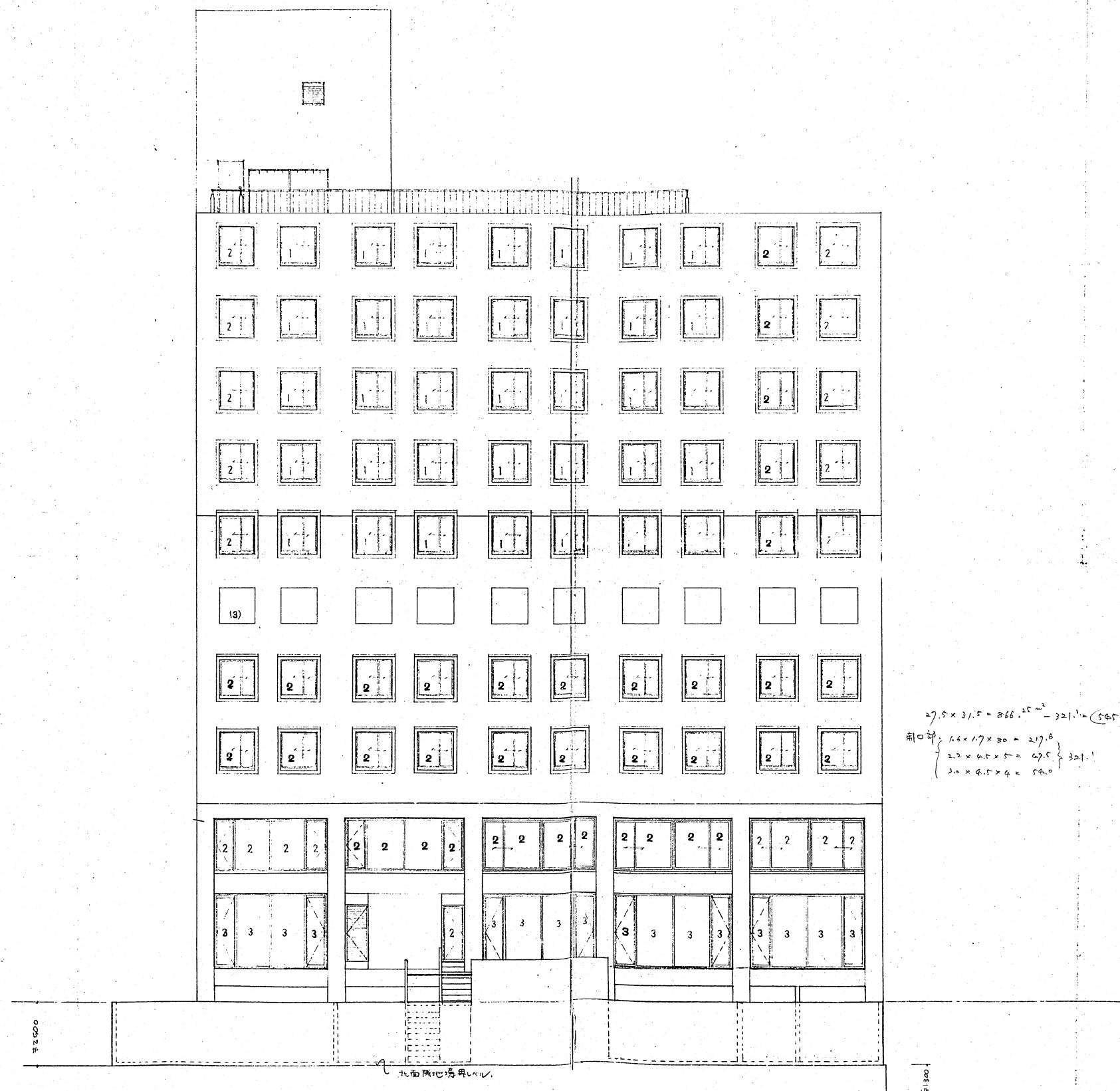
竣工図
Aoki

宮崎県建築士会				
課長	功	生	幹	係

宮崎県市ヶ谷ビル(仮称)新築工事		7024
南立面図		A
縮尺 1:100	21	
坂倉建築研究所 東京事務所 一級建築士 23478号 坂田		



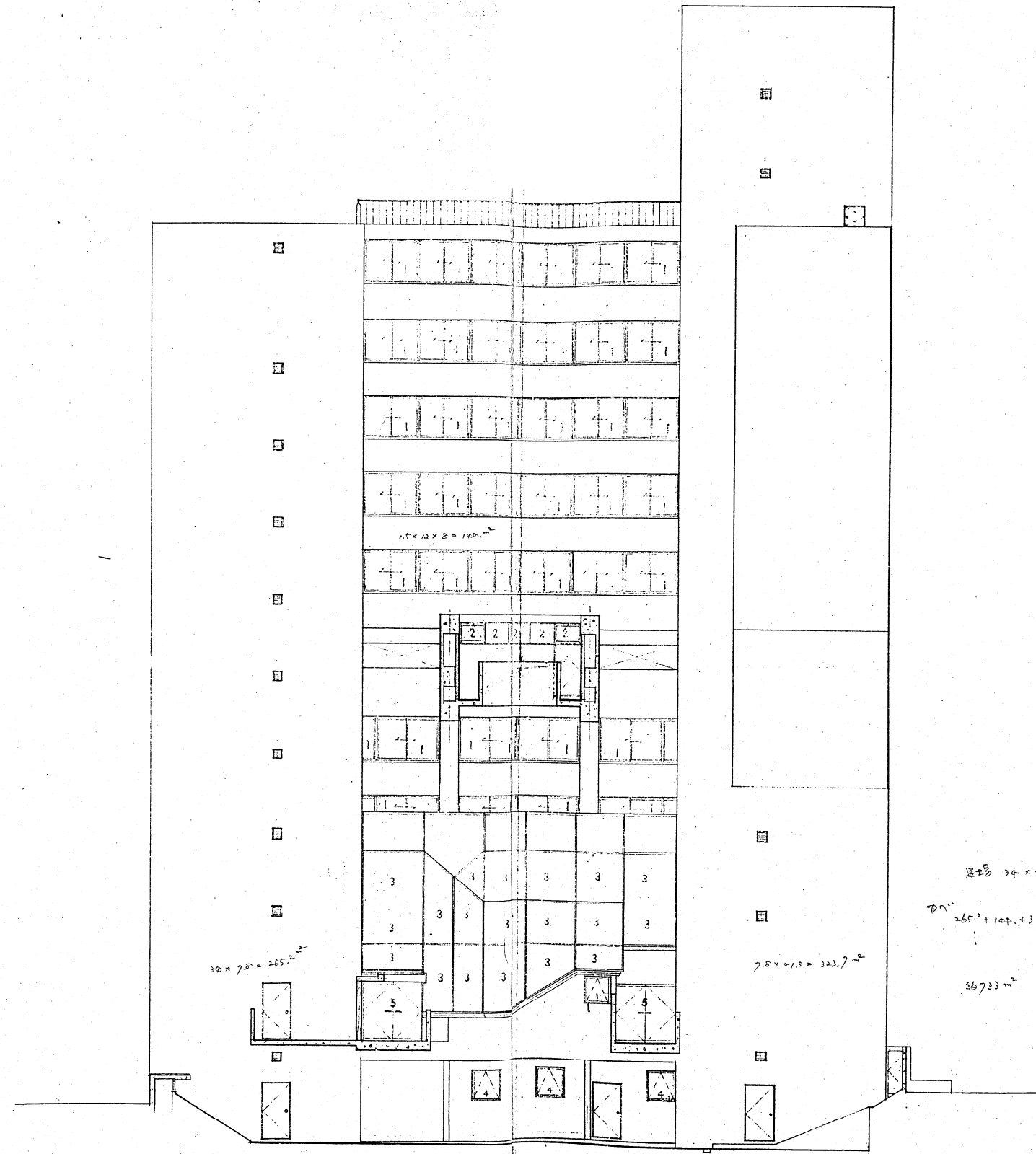
竣工図 <i>Coohi</i>	宮崎県建設課				7024
	課長	主任	技師	技師	
					西立面図
					■ R 1:100
					A
					22
坂倉建築研究所 東京事務所					一級建築士 才23476号 坂田誠造



竣工図
Isobe

宮崎県建設課				
課長	主任	主幹	係長	担当技師

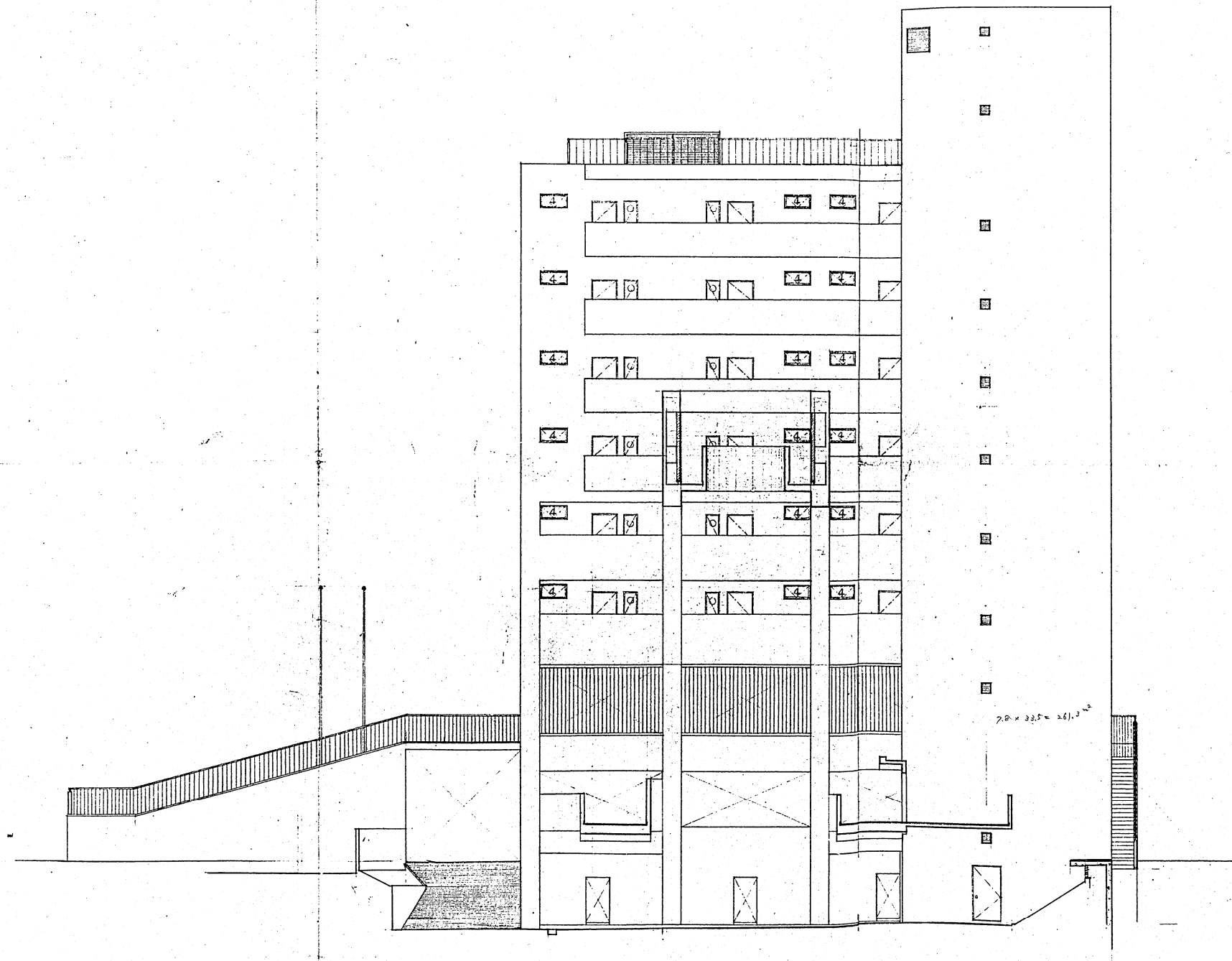
宮崎県市ヶ谷ビル(仮称)新築工事				7024
北立面図				A
縮尺 1:100				23
坂倉建築研究所 東京事務所 一級建築士 号23478号 阪田誠造				



竣功図
Aoki

宮崎県建設部			
課長	技師	主任技師	技師

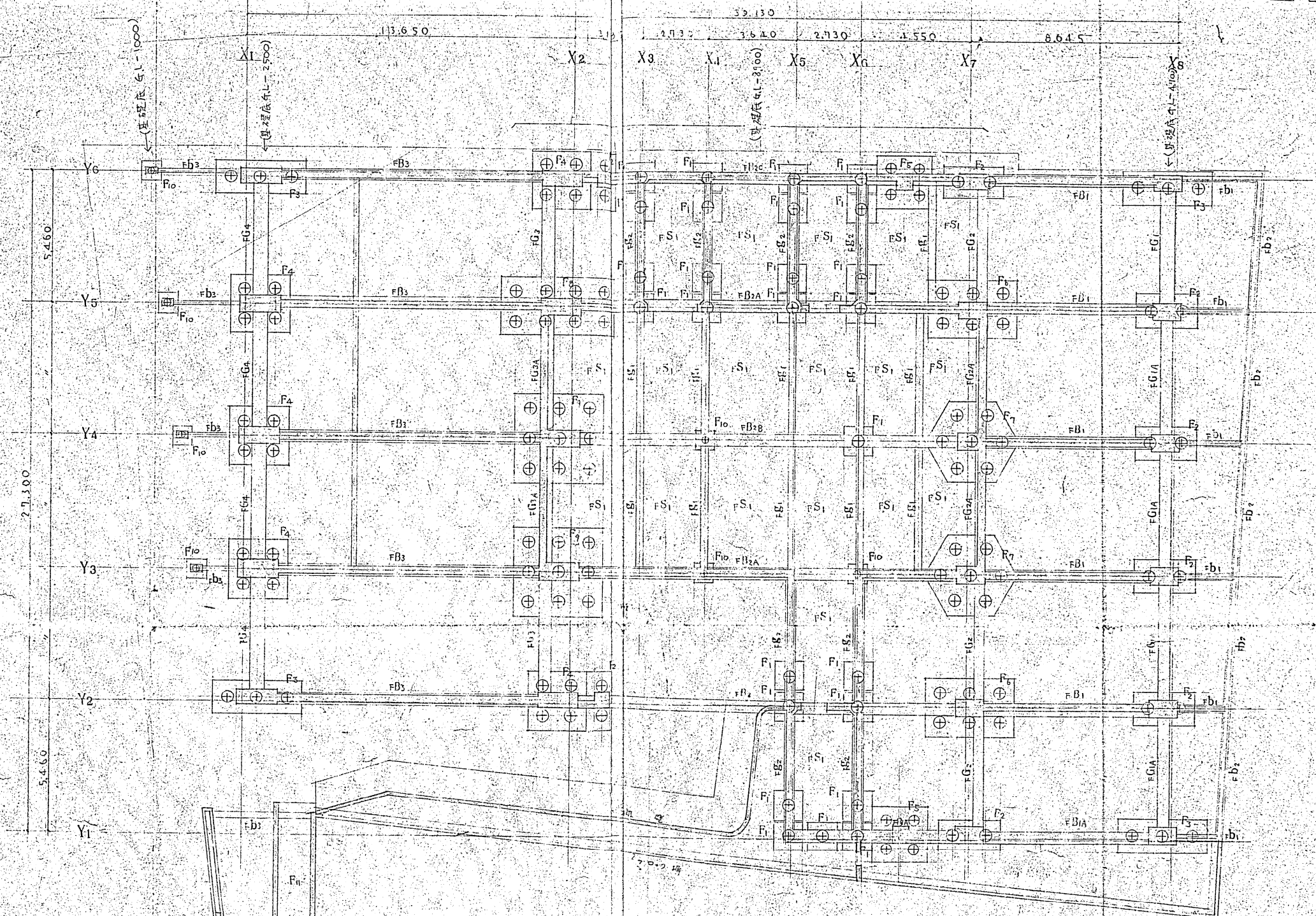
宮崎県市ヶ谷ビル (仮称) 新築工事		7024
B棟南立面図		A
縮尺 1:100	Aoki	24
坂倉建築研究所 東京事務所		一級建築士 423478号 飯田誠司



竣工図
Aoki

宮崎県建設業協会				
代表者	会長	副会長	事務局長	技師

宮崎県市ヶ谷ビル(仮称)新築工事		7024
A棟北立面図		A
■ 尺 1 : 100	Aoki	25
坂倉建築研究所 東京事務所 一級建築士 才23478号 坂田誠造		



基礎伏図 100

構造仕様

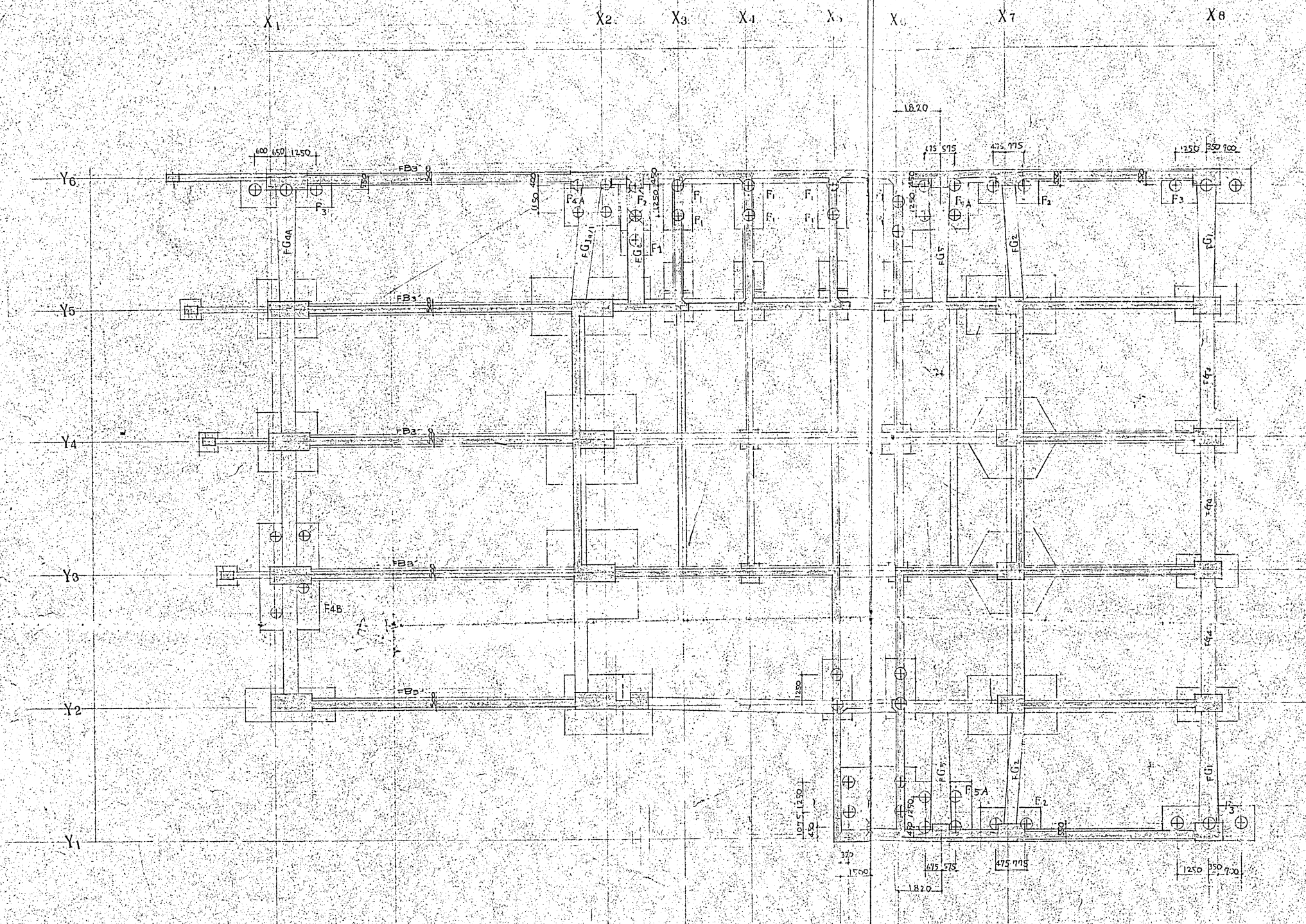
コンクリート	4号階床以下: C210 4号階床以上: LC210
鉄筋	0φ, 13φ: SR24 16φ以上: SD30
鉄骨	主材: SM50 副材: SS41
筋力材	9T, 係数 0.35 「ビロ」使用 P.Cパイプ 既設掘削機 矢張り 40
杭	設計耐力
	300φ: 42.5 ^t
	450φ: 90.3 ^t
	500φ: 114.0 ^t

(注) 設計耐力は、本図に示す杭の設計耐力に基き、
杭の設計耐力は、本図に示す杭の設計耐力に基き、

竣工図
Cobie
R.S.T.

宮崎県建築課				
課長	副長	主任	係長	担当技師

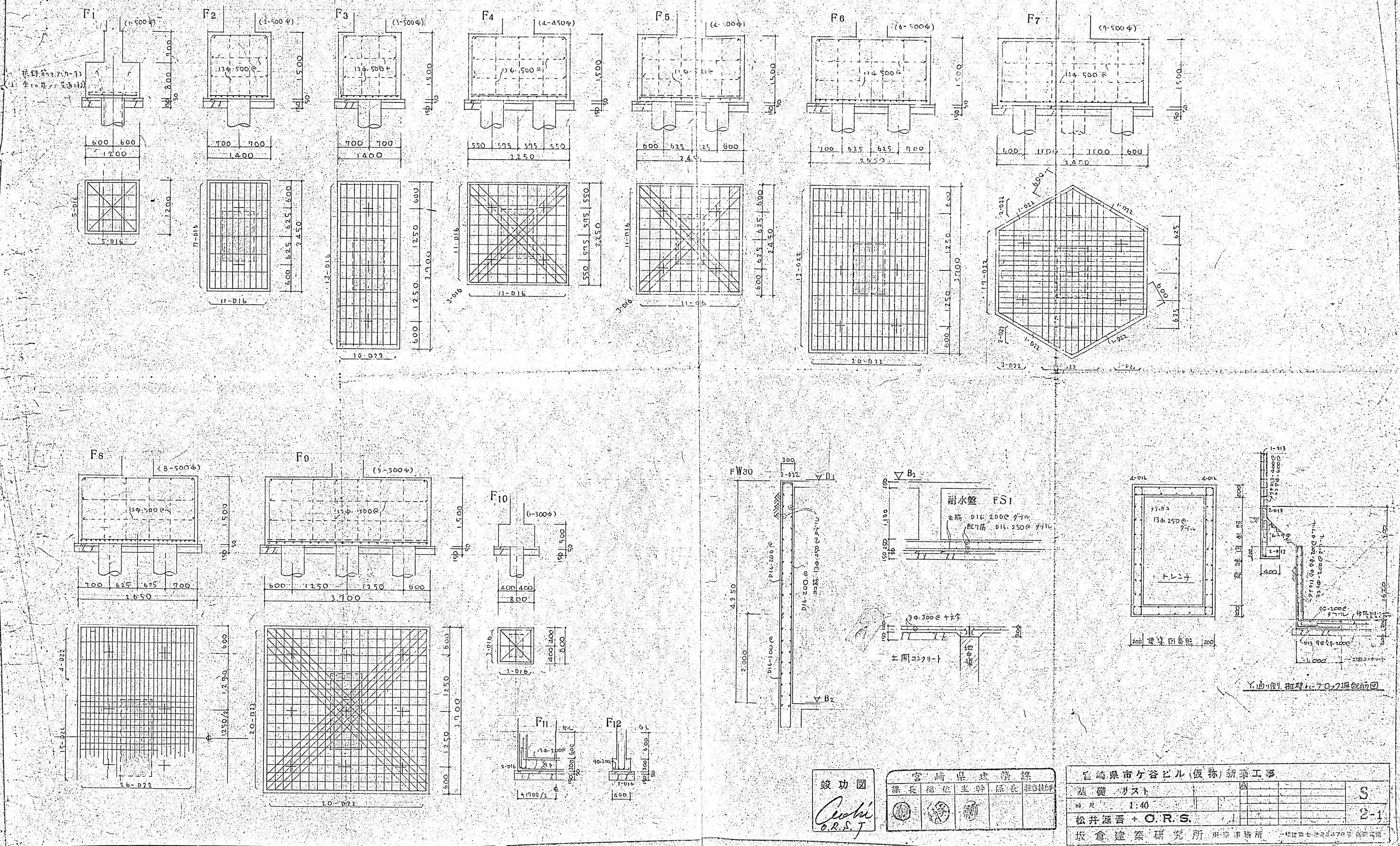
宮崎県市ヶ谷ビル(仮称)新築工事				
基礎伏図				
縮尺	1:100			
松井源吾 + O.R.S.				
坂倉建築研究所				



竣工図
Choki
 0.10

基礎支員部 S.16 s.16 CT. S1-2

基礎リスト 1:40

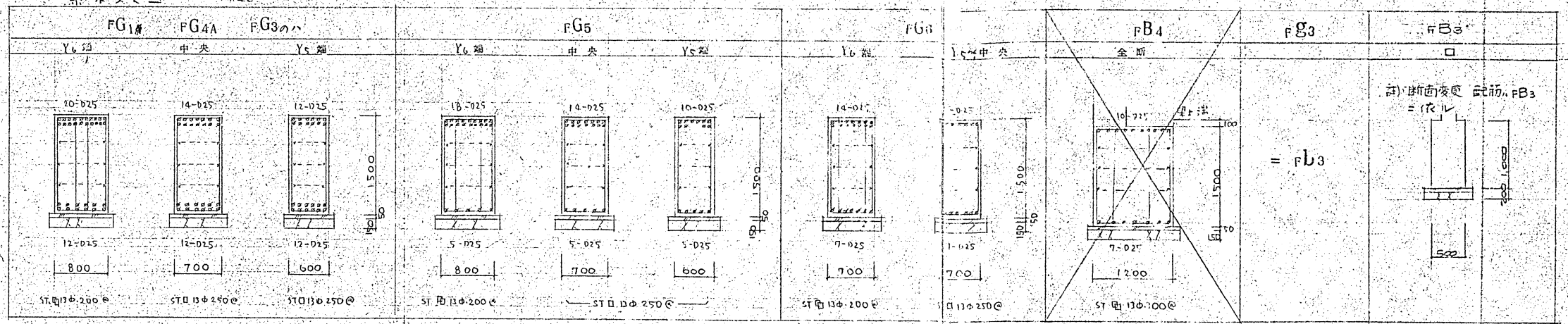


竣工図
Cochi
O.R.S.J

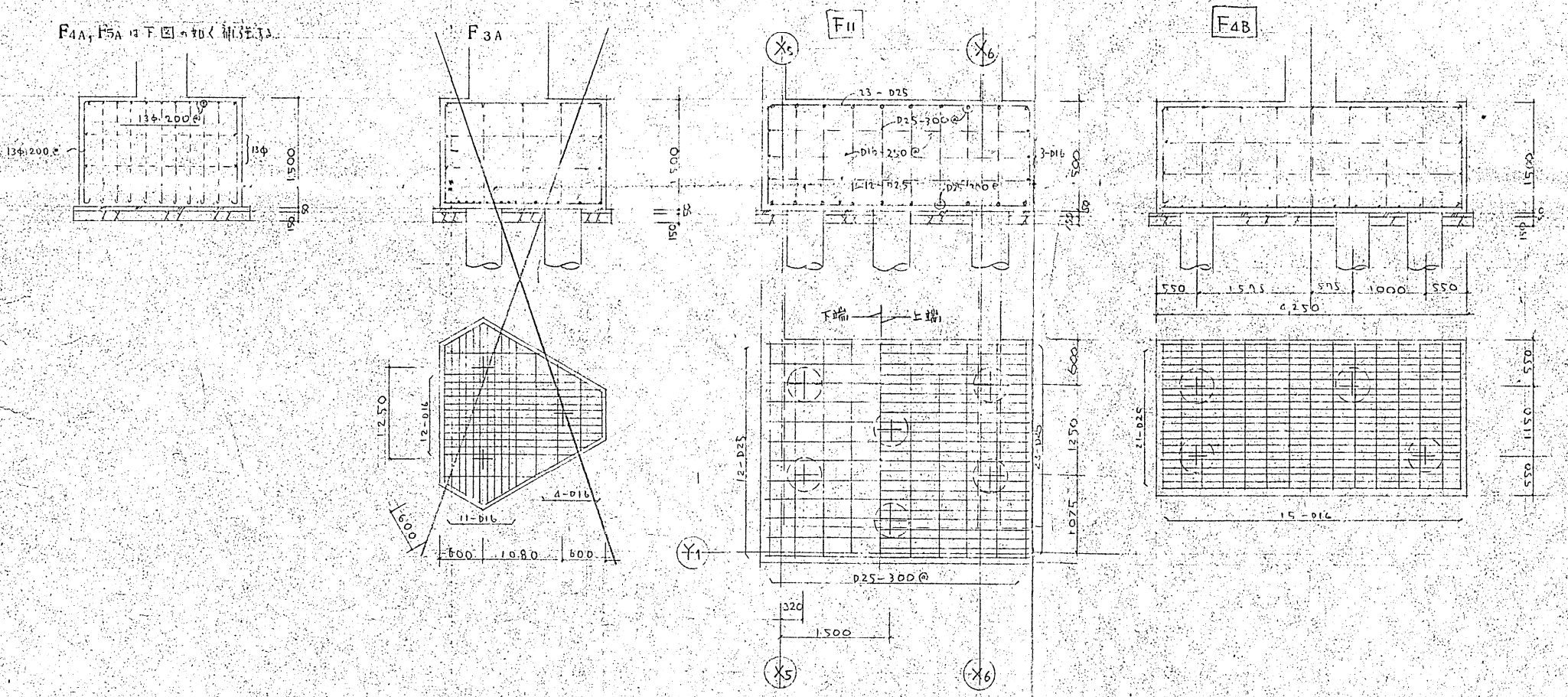
宮崎県建設課				
課長	補佐	主幹	係長	担当技師

宮崎県市ヶ谷ビル(仮称)新築工事			
基礎リスト			S
縮尺	1:40		2-1
松井源吉 + O.R.S.J			
坂倉建築研究所 東京事務所 一橋校舎七号館247号 後田昌雄			

熱梁変更図 1:40



基礎変更図 1:40



竣功圖
O.R.S.
Aishi