

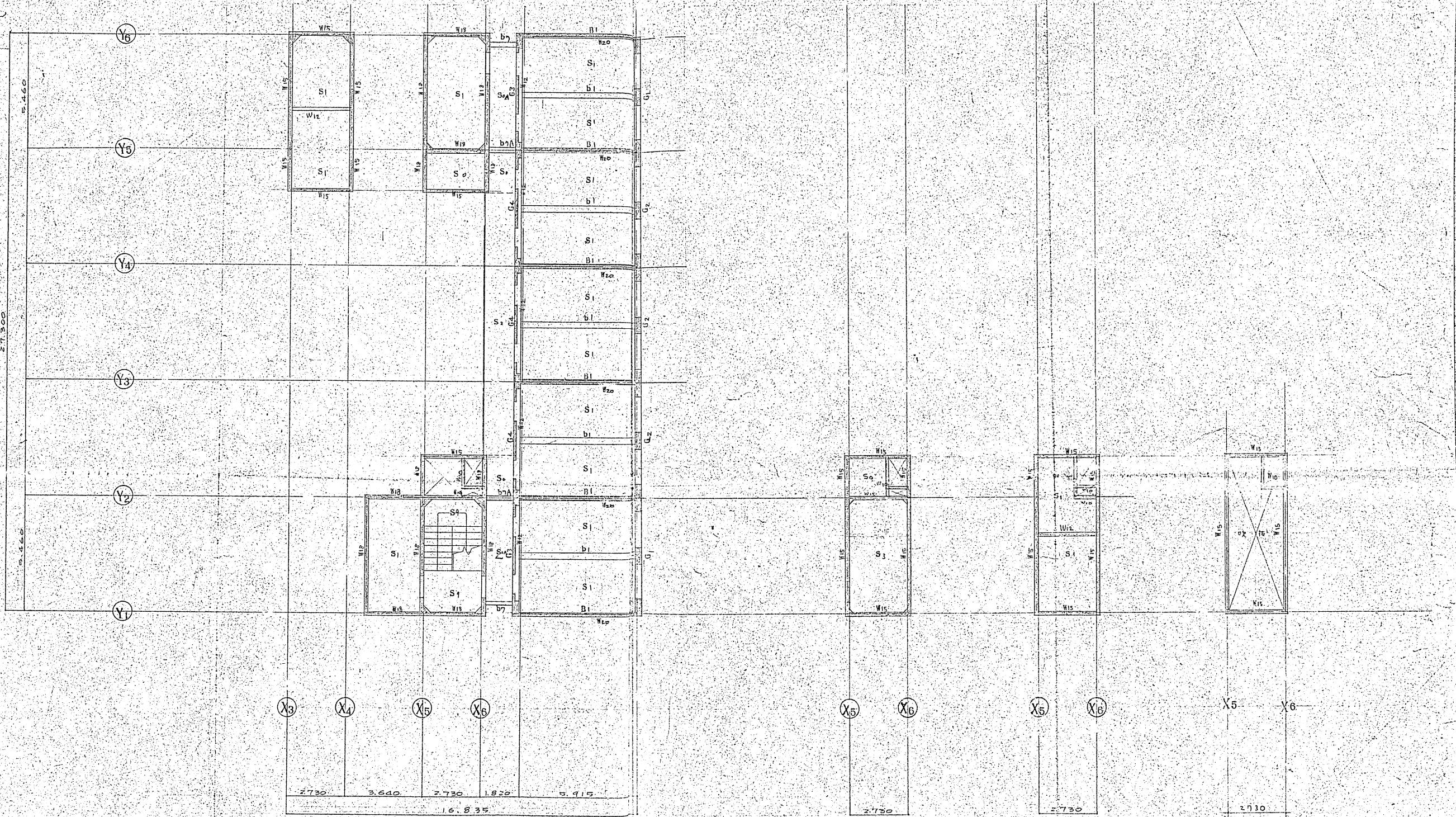
9階 伏図 1:100

10階 伏図 1:100

竣工図
Cook
O.R.S.T

宮崎県建築課			
課長	補佐	主任	技師

宮崎県市ヶ谷ビル(仮称)新築工事			
9.10階 伏図			S
縮尺 1:100			13
松井源吾 + O.R.S.			
坂倉建築研究所 東京事務所			



R 階 伏 図 1:100

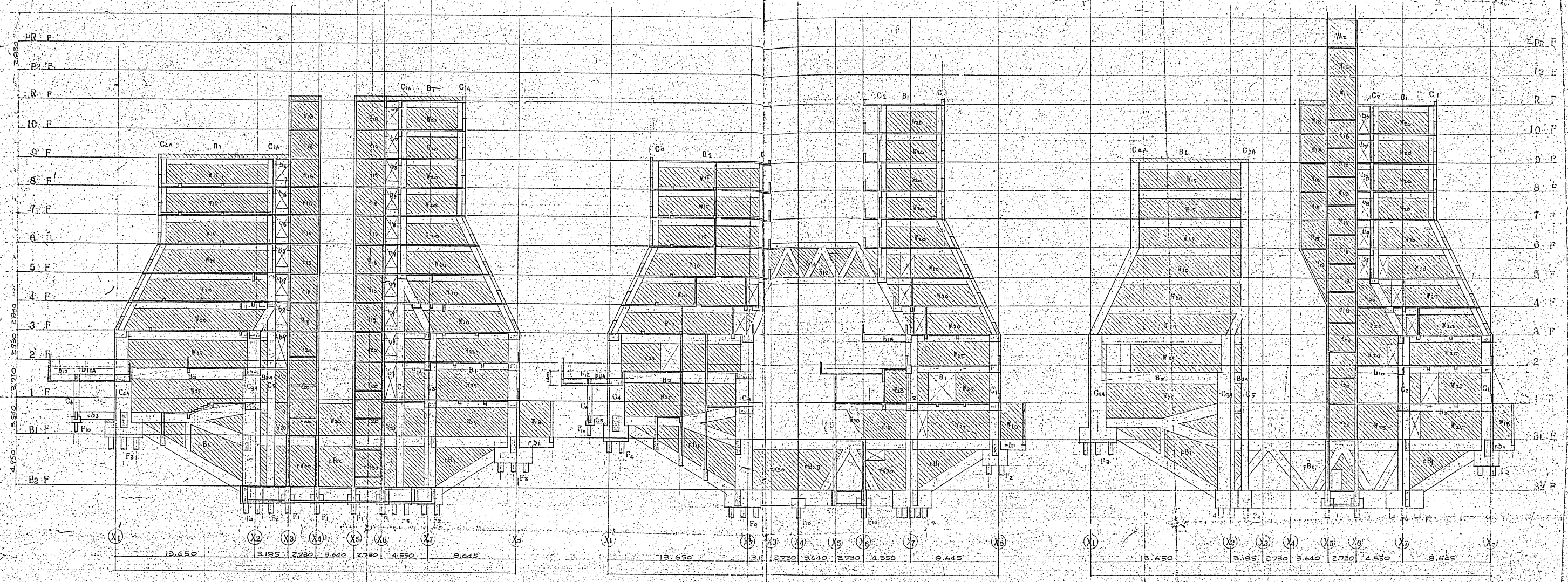
P2 階 伏 図 1:100

PR 階 伏 図 1:100

竣工図
Cishi
O.R.S.J.

宮 崎 県 建 築 課				
課 長	補 佐	主 査	係 長	担 当 技 師

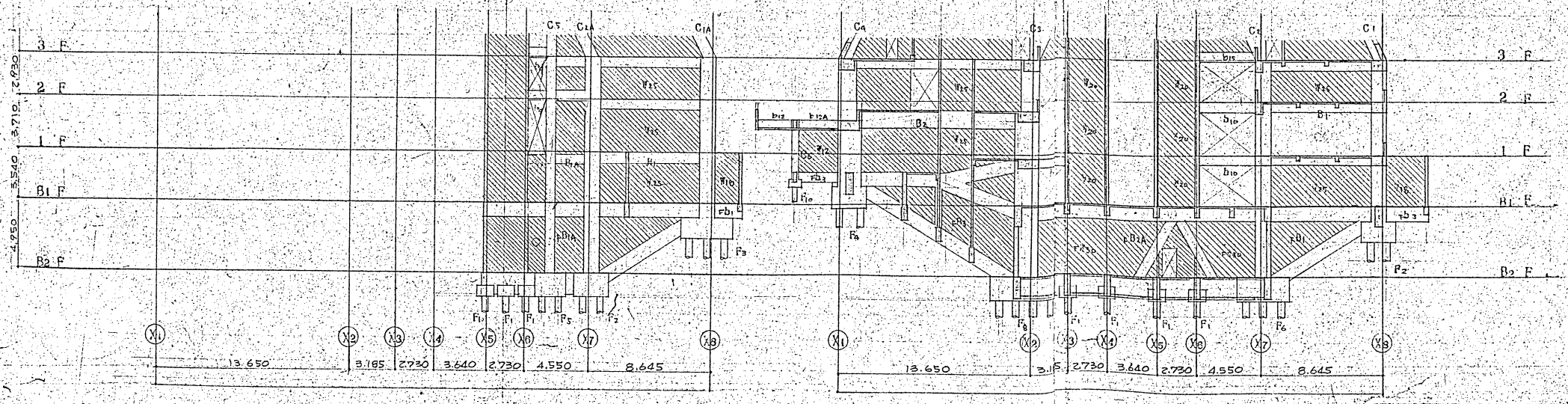
宮崎県庁舎(仮称)新築工事				
R・P2・PR 階 伏 図				3
縮 尺 1:100				14
松井 謙吾 + O.R.S.				
坂倉建築研究所 東京事務所 一棟設計士 23478 号 1994年				



Y6 通り軸組図 1:200

Y7 通り軸組図 1:200

Y2 通り軸組図 1:200



Y1 通り軸組図 1:200

Y3 通り軸組図 1:200

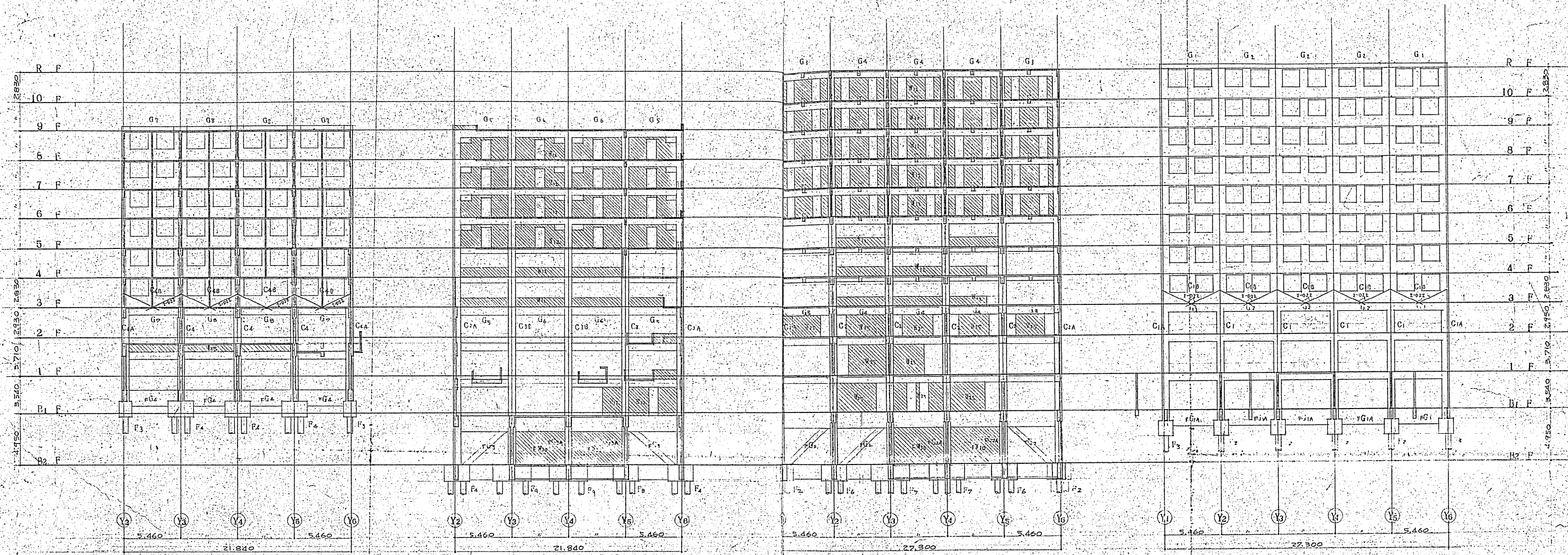
竣工図

宮崎県建設課

松井源吉 + O.R.S.

坂倉建築研究所

宮崎県市ヶ谷ビル(仮称)新築工事			
軸組図	1		3
1/200			15
松井源吉 + O.R.S.			
坂倉建築研究所			



X1 通り軸組図 1:200

X2 通り軸組図 1:200

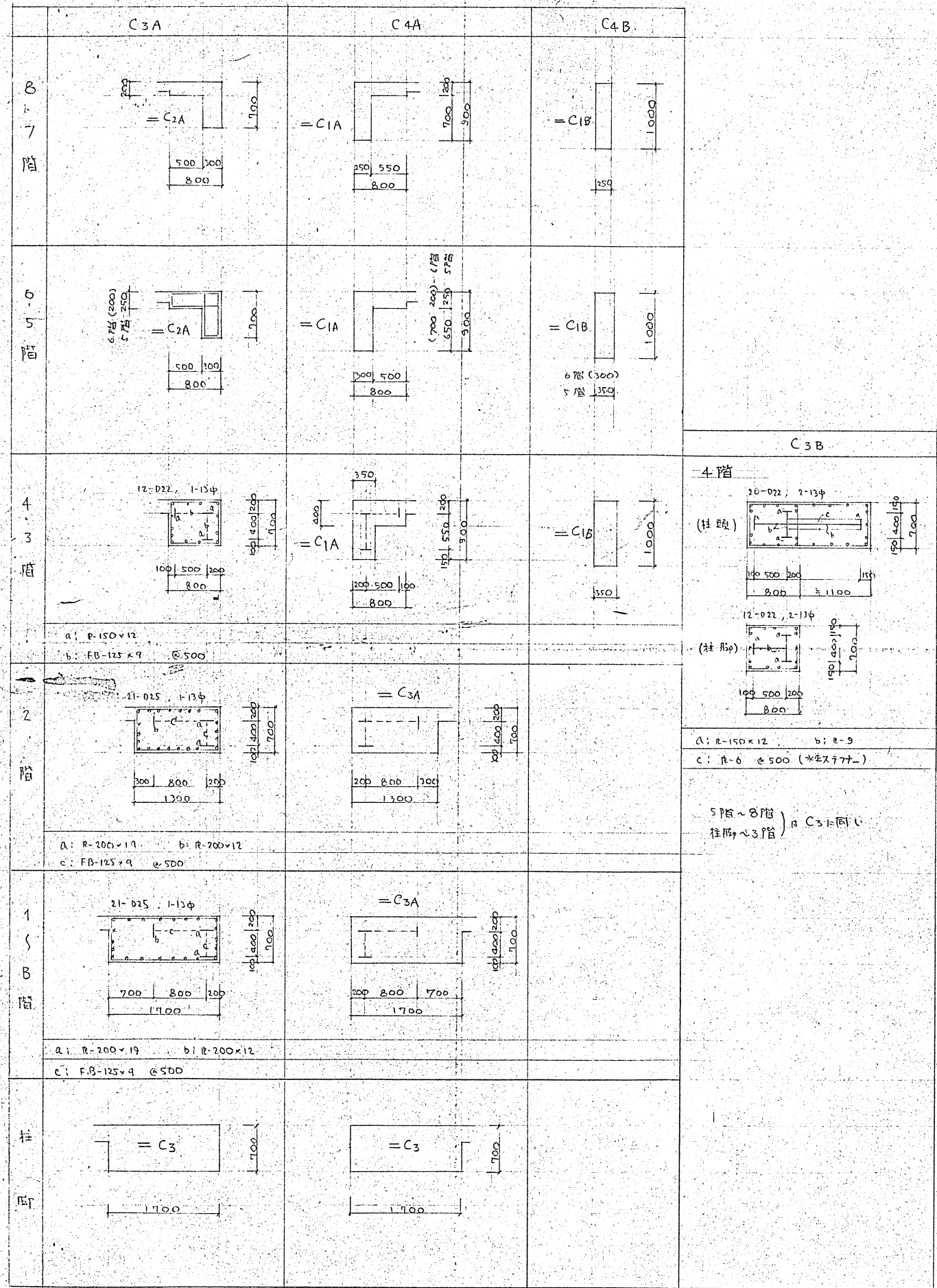
X7 通り軸組図 1:200

X6 通り軸組図 1:200

竣功図
Architect's Signature
 0.2.5.7

宮崎県建築課				
課長	副課長	主任	係長	技師

宮崎県市ヶ谷ビル(仮称)新築工事				
軸組図	層2			S
縮尺	1:100			16
松井源吾 + O.R.S.				
坂倉建築研究所 東京事務所 一橋南士 22478 坂倉 21				



C3B
4階
12-D22, 1-13φ
(柱頭)
100 500 300
800 1100
150
190 400 150
700

12-D22, 2-13φ
(柱脚)
100 500 300
800
150 400 150
700

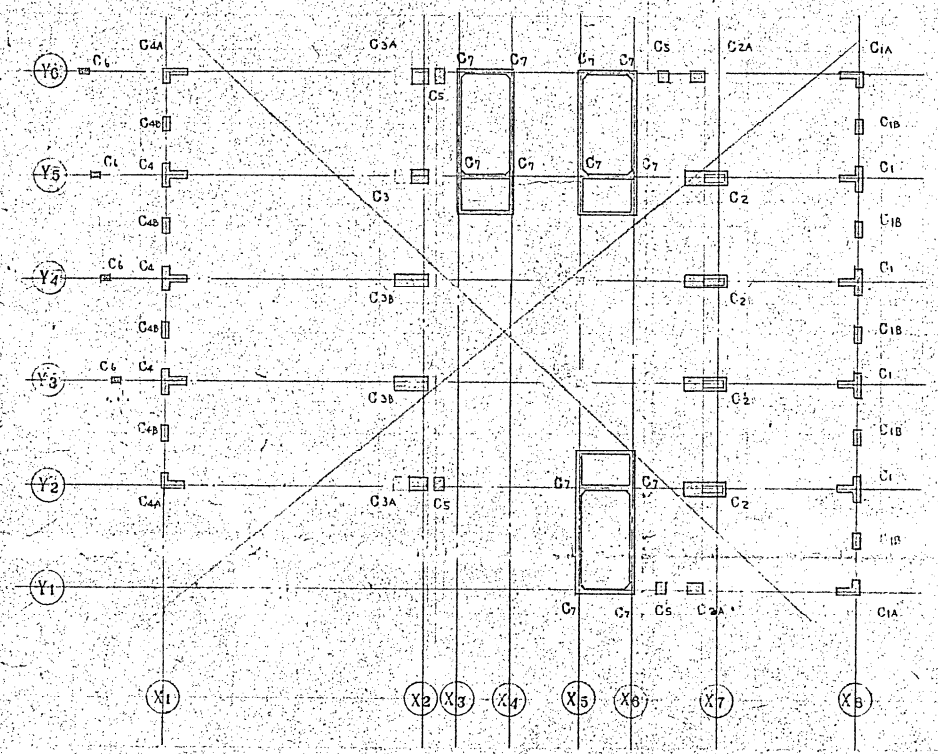
A: R-150x12 b: R-9
C: R-6 @500 (※柱77本)

5階~8階
柱脚~3階
a C31:同c

竣工図
Clohi S-17ok
D.R.S.T

柱リスト 1:40

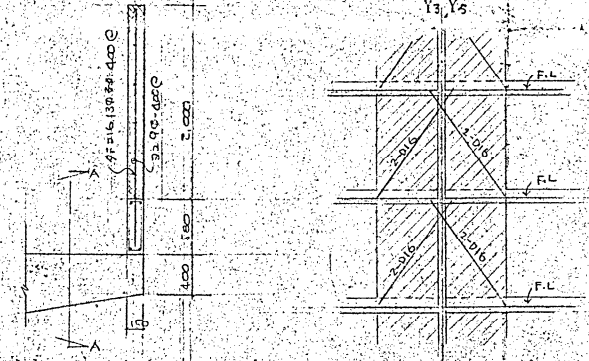
HOOP 90-250C (他、柱の接合部は90-150Cと同一)
D.HOOP 90-750C



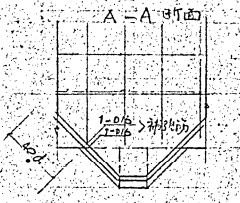
柱 キープラン

	C5	C6	C7
10 5 7 階			9-D19
6 5 階			9-D19
4 3 階	14-D25 		9-D25
2 階	14-D25 		9-D25
1 5 B2 階	14-D25 	(1階のみ) 8-D19 	12-D25

X0 間の開口部補強図



X1-X2 間のY方向壁補強
(居間とパイアスペースの仕切)



壁リスト 1:30

W30		
W25		
W20		
W18		
W15		
W12 W10		

竣功図
C. S. T.

宮崎県建築士
建築士 松井 謙吾

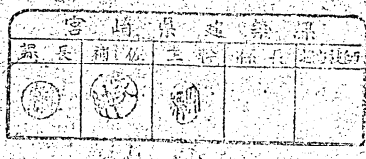
宮崎県市谷ビル(仮称)新築工事			
柱リスト	壁リスト		5
1:40	1:30		18
松井 謙吾 + O.R.S.			
坂倉建築研究所			

大梁リスト 1:40 層1

特記なき限り S T 130-250
 鋼筋 13φ
 止付 4φ-750

階	G1・G2		G3		G4		G5		G6		G8		B1		B2		
	両端	中央	外端、内端	中央	両端	中央	外端、内端	中央	両端	中央	両端	中央	両端	中央	両端	中央	
5	断面 		断面 		断面 		断面 		断面 		断面 		断面 		断面 		
階	R-150x12 R-6φ 2-D25 1-D25, 2-D19 13φ-200	R-150x9 CT-62.5x125x6.5x9 2-D25 1-D25, 1-D19 13φ-200	R-150x19 R-6φ 1-D22, 2-D19 2-D22, 2-D19 13φ-250	R-150x16 R-6φ 2-D22, 2-D19 2-D22, 2-D19 13φ-250	R-150x19 R-6φ 4-D22, 2-D19 2-D22, 2-D19 13φ-250	R-150x16 R-6φ 2-D22, 2-D19 2-D22, 2-D19 13φ-250	R-150x22 R-9φ 2-D25 2-D25 13φ-250	R-150x22 R-9φ 2-D25 2-D25 13φ-250	5G5 = 全シ		R-150x9 R-6φ CT-62.5x125x6.5x9 2-D25 2-D19 13φ-200	R-150x9 R-6φ CT-62.5x125x6.5x9 2-D25 2-D19 13φ-200	R-150x15 R-6φ 4-D19 2-D19 13φ-200	R-150x12 R-6φ 2-D19 2-D19 13φ-200	R-150x9 R-6φ 2-D19 2-D19 13φ-200	R-150x9 R-6φ 2-D19 2-D19 13φ-200	R-150x9 R-6φ 2-D19 2-D19 13φ-200
4	断面 		断面 		断面 		断面 		断面 		断面 		断面 		断面 		
階	R-150x15 R-6φ 1-D25, 2-D19 1-D25, 2-D19 13φ-200	R-150x12 CT-62.5x125x6.5x9 2-D25 1-D25, 1-D19 13φ-200	R-150x19 R-6φ 1-D22, 2-D19 2-D22, 2-D19 13φ-250	R-150x16 R-6φ 2-D22, 2-D19 2-D22, 2-D19 13φ-250	R-150x19 R-6φ 4-D22, 2-D19 2-D22, 2-D19 13φ-250	R-150x16 R-6φ 2-D22, 2-D19 2-D22, 2-D19 13φ-250	R-150x19 R-9φ 4-D25, 2-D19 2-D25, 2-D19 13φ-250	R-150x16 R-6φ 2-D25, 2-D19 2-D25, 2-D19 13φ-250	4G5 = 全シ		R-150x12 R-6φ 4-D19 2-D19 13φ-200	R-150x9 R-6φ CT-62.5x125x6.5x9 2-D19 2-D19 13φ-200	5B1 = 全シ		5B2 = 全シ		
3	断面 		断面 		断面 		断面 		断面 		断面 		断面 		断面 		
階	R-200x12 R-9φ 5-D25, 3-D19 3-D25, 3-D19 13φ-200	R-200x12 FB-125x9 (φ=60) 4-D25, 3-D19 3-D25, 3-D19 13φ-200	R-200x12 R-6φ 2-D25, 1-D19 2-D25, 1-D19 13φ-250	R-200x12 FB-100x6 (φ=60) 2-D25, 1-D19 2-D25, 1-D19 13φ-250	R-200x16 R-6φ 3-D25, 1-D19 2-D25, 1-D19 13φ-250	R-200x12 FB-100x6 (φ=60) 2-D25, 1-D19 2-D25, 1-D19 13φ-250	R-200x16 R-6φ 4-D25, 1-D19 2-D25, 1-D19 13φ-250	R-200x16 FB-125x9 (φ=60) 4-D32, 2-D19 4-D32, 2-D19 13φ-200	R-200x19 R-9φ 4-D32, 3-D19 4-D32, 3-D19 13φ-200	R-200x16 R-6φ FB-125x9 (φ=60) 3-D32, 2-D19 3-D32, 2-D19 13φ-200	R-200x19 R-9φ 5-D25, 1-D19 4-D25, 3-D19 13φ-200	R-200x16 R-6φ FB-125x9 (φ=60) 4-D25, 3-D19 4-D25, 3-D19 13φ-200	R-200x12 R-6φ 5-D25, 2-D19 4-D25, 3-D19 13φ-200	R-200x12 R-6φ FB-100x6 (φ=60) 2-D25, 1-D19 2-D25, 1-D19 13φ-200	R-200x12 R-6φ FB-100x6 (φ=60) 2-D25, 1-D19 2-D25, 1-D19 13φ-200	R-200x12 R-6φ FB-100x6 (φ=60) 2-D25, 1-D19 2-D25, 1-D19 13φ-200	
2	断面 		断面 		断面 		断面 		断面 		断面 		断面 		断面 		
階	R-200x22 R-9φ 7-D25, 3-D19 7-D25, 3-D19 13φ-200	R-200x19 R-6φ FB-125x9 (φ=60) 4-D25, 2-D19 4-D25, 2-D19 13φ-200	R-200x16 R-6φ 1-D25, 2-D19 1-D25, 2-D19 13φ-250	R-200x12 FB-100x6 (φ=60) 1-D25, 2-D19 1-D25, 2-D19 13φ-250	R-200x19 R-6φ 3-D25, 1-D19 2-D25, 1-D19 13φ-250	R-200x16 R-6φ FB-100x6 (φ=60) 2-D25, 1-D19 2-D25, 1-D19 13φ-250	R-200x22 R-9φ 12-D32, 1-D19 12-D32, 1-D19 13φ-200	R-200x19 R-6φ FB-125x9 (φ=60) 4-D32, 1-D19 4-D32, 1-D19 13φ-200	R-200x22 R-9φ 8-D32, 2-D19 8-D32, 2-D19 13φ-200	R-200x19 R-6φ FB-125x9 (φ=60) 10-D32, 2-D19 10-D32, 2-D19 13φ-200	R-200x22 R-9φ 10-D32, 2-D19 10-D32, 2-D19 13φ-200	R-200x19 R-6φ FB-125x9 (φ=60) 6-D32, 2-D19 6-D32, 2-D19 13φ-200	R-200x16 R-6φ 4-D25 2-D25, 2-D25 13φ-200	R-200x12 R-6φ FB-125x9 (φ=60) 2-D25, 1-D19 2-D25, 1-D19 13φ-200	R-200x12 R-6φ FB-100x6 (φ=60) 2-D25, 1-D19 2-D25, 1-D19 13φ-200	R-200x12 R-6φ FB-100x6 (φ=60) 2-D25, 1-D19 2-D25, 1-D19 13φ-200	
1	断面 		断面 		断面 		断面 		断面 		断面 		断面 		断面 		
階	R-200x22 R-9φ 8-D25, 3-D19 8-D25, 3-D19 13φ-200	R-200x16 R-6φ FB-125x9 (φ=60) 5-D25, 2-D19 5-D25, 2-D19 13φ-200	R-200x19 R-6φ 2-D25, 3-D19 2-D25, 3-D19 13φ-250	R-200x16 R-6φ FB-125x9 (φ=60) 4-D25, 2-D19 4-D25, 2-D19 13φ-250	R-200x19 R-6φ 3-D25, 1-D19 2-D25, 1-D19 13φ-250	R-200x16 R-6φ FB-125x9 (φ=60) 4-D25, 2-D19 4-D25, 2-D19 13φ-250	R-200x22 R-9φ 14-D32, 1-D19 14-D32, 1-D19 17φ-200	R-200x19 R-6φ FB-125x9 (φ=60) 9-D32, 1-D19 9-D32, 1-D19 17φ-200	1G5 = 全シ		R-200x22 R-9φ 8-D32, 2-D19 8-D32, 2-D19 13φ-200	R-200x19 R-6φ FB-125x9 (φ=60) 6-D32, 2-D19 6-D32, 2-D19 13φ-200	2B1 = 全シ		2B3 両端 中央 		

竣工図
 Aoki
 R.R.S.T



宮崎県市ヶ谷ビル(仮称)新築工事
 大梁リスト 1:40 層1
 松井源吾 + O.R.S.
 坂倉建築研究所 東京事務所 電話 3344 2411

大梁リスト 1:40 冊2

S. T. 1190-2500
 特記ナキ限り
 設 断 90
 止 止 90-750C

階	G1			G2		G3			G4		G5			G6		G7		G8		B1		B2	
	外端	内端		両端	中央	外端	中央	内端	両端	中央	外端	中央	内端	両端	中央	外端	内端	両端	中央	両端	中央	両端	中央
R	断面 300 750 150 (配筋図参照)			断面 300 750 150		断面 300 750 150			断面 300 750 150		断面 300 750 150			断面 300 750 150		断面 300 750 150		断面 300 750 150		断面 300 750 150		断面 300 750 150	
上	3-D25	4-D25		4-D22	2-D25	2-D22	2-D22	3-D22	2-D22	2-D22	2-D22	2-D22	2-D22	2-D22	2-D22	2-D22	2-D22	2-D22	2-D22	2-D19	2-D19	2-D19	2-D19
下	2-D25	3-D25		3-D22	2-D22	2-D22	2-D22	2-D22	2-D22	2-D22	2-D22	2-D22	2-D22	2-D22	2-D22	2-D22	2-D22	2-D22	2-D22	2-D19	2-D19	2-D19	2-D19
S. T.	130-150C			130-150C		130-150C			130-150C		130-150C			130-150C		130-150C		130-150C		130-150C		130-150C	
10	断面 300 750 1260			断面 300 750 1260		断面 300 750 1260			断面 300 750 1260		断面 300 750 1260			断面 300 750 1260		断面 300 750 1260		断面 300 750 1260		断面 300 750 1260		断面 300 750 1260	
上	3-D22	3-D22		3-D22	2-D22	2-D22	2-D22	3-D22	2-D22	2-D22	2-D22	2-D22	2-D22	2-D22	2-D22	2-D22	2-D22	2-D22	2-D22	2-D19	2-D19	2-D19	2-D19
下	2-D22	2-D22		2-D22	2-D22	2-D22	2-D22	2-D22	2-D22	2-D22	2-D22	2-D22	2-D22	2-D22	2-D22	2-D22	2-D22	2-D22	2-D22	2-D19	2-D19	2-D19	2-D19
S. T.	130-150C			130-150C		130-150C			130-150C		130-150C			130-150C		130-150C		130-150C		130-150C		130-150C	
9	断面 300 750 1260			断面 300 750 1260		断面 300 750 1260 10 G3 = 全シ			断面 300 750 1260		断面 300 750 1260			断面 300 750 1260		断面 300 750 1260		断面 300 750 1260		断面 300 750 1260		断面 300 750 1260	
上	3-D22	4-D22		4-D22	2-D22	2-D22	2-D22	2-D22	4-D22	2-D22	2-D22	2-D22	2-D22	2-D22	2-D22	2-D22	2-D22	2-D22	2-D22	2-D22	2-D22	2-D22	2-D22
下	2-D22	3-D22		3-D22	2-D22	2-D22	2-D22	2-D22	2-D22	2-D22	2-D22	2-D22	2-D22	2-D22	2-D22	2-D22	2-D22	2-D22	2-D22	2-D22	2-D22	2-D22	2-D22
S. T.	130-125C			130-125C		130-125C			130-125C		130-125C			130-125C		130-125C		130-125C		130-125C		130-125C	
8	断面 300 750 1260			断面 300 750 1260		断面 300 750 1260 10 G3 = 全シ			断面 300 750 1260		断面 300 750 1260			断面 300 750 1260		断面 300 750 1260		断面 300 750 1260		断面 300 750 1260		断面 300 750 1260	
上	2-D25	4-D25		4-D25	2-D25	2-D25	2-D25	2-D25	4-D22	2-D22	2-D22	2-D22	2-D22	2-D22	2-D22	2-D22	2-D22	2-D22	2-D22	2-D22	2-D22	2-D22	2-D22
下	2-D25	3-D25		3-D25	2-D25	2-D25	2-D25	2-D25	3-D22	2-D22	2-D22	2-D22	2-D22	2-D22	2-D22	2-D22	2-D22	2-D22	2-D22	2-D22	2-D22	2-D22	2-D22
S. T.	130-125C			130-125C		130-125C			130-125C		130-125C			130-125C		130-125C		130-125C		130-125C		130-125C	
7	断面 300 750 1260			断面 300 750 1260 8 G2 = 全シ		断面 300 750 1260			断面 300 750 1260		断面 300 750 1260			断面 300 750 1260		断面 300 750 1260		断面 300 750 1260		断面 300 750 1260		断面 300 750 1260	
上	3-D25	4-D25		2-D22	2-D22	4-D22	4-D25	2-D25	3-D25	2-D25	2-D25	2-D25	2-D25	2-D25	2-D25	2-D25	2-D25	2-D25	2-D25	2-D22	2-D22	2-D22	2-D22
下	2-D25	3-D25		2-D22	2-D22	2-D22	2-D25	2-D25	3-D25	2-D25	2-D25	2-D25	2-D25	2-D25	2-D25	2-D25	2-D25	2-D25	2-D25	2-D22	2-D22	2-D22	2-D22
S. T.	130-100C			130-100C		130-100C			130-100C		130-100C			130-100C		130-100C		130-100C		130-100C		130-100C	
6	断面 300 750 1260			断面 300 750 1260		断面 300 750 1260			断面 300 750 1260 7 G4 = 全シ		断面 300 750 1260			断面 300 750 1260 7 G6 = 全シ		断面 300 750 1260		断面 300 750 1260		断面 300 750 1260		断面 300 750 1260	
上	3-D25	6-D25		6-D25	3-D25	2-D22	2-D25	2-D25	4-D25	2-D25	2-D25	2-D25	2-D25	2-D25	2-D25	2-D25	2-D25	2-D25	2-D25	4-D25	2-D25	4-D25	2-D25
下	2-D25	5-D25		5-D25	3-D25	2-D22	2-D22	4-D22	3-D25	2-D25	2-D25	2-D25	2-D25	2-D25	2-D25	2-D25	2-D25	2-D25	2-D25	4-D25	2-D25	3-D25	2-D25
S. T.	130-100C			130-100C		130-100C			130-100C		130-100C			130-100C		130-100C		130-100C		130-100C		130-100C	

竣工図
 松井 源吉
 O.R.S.

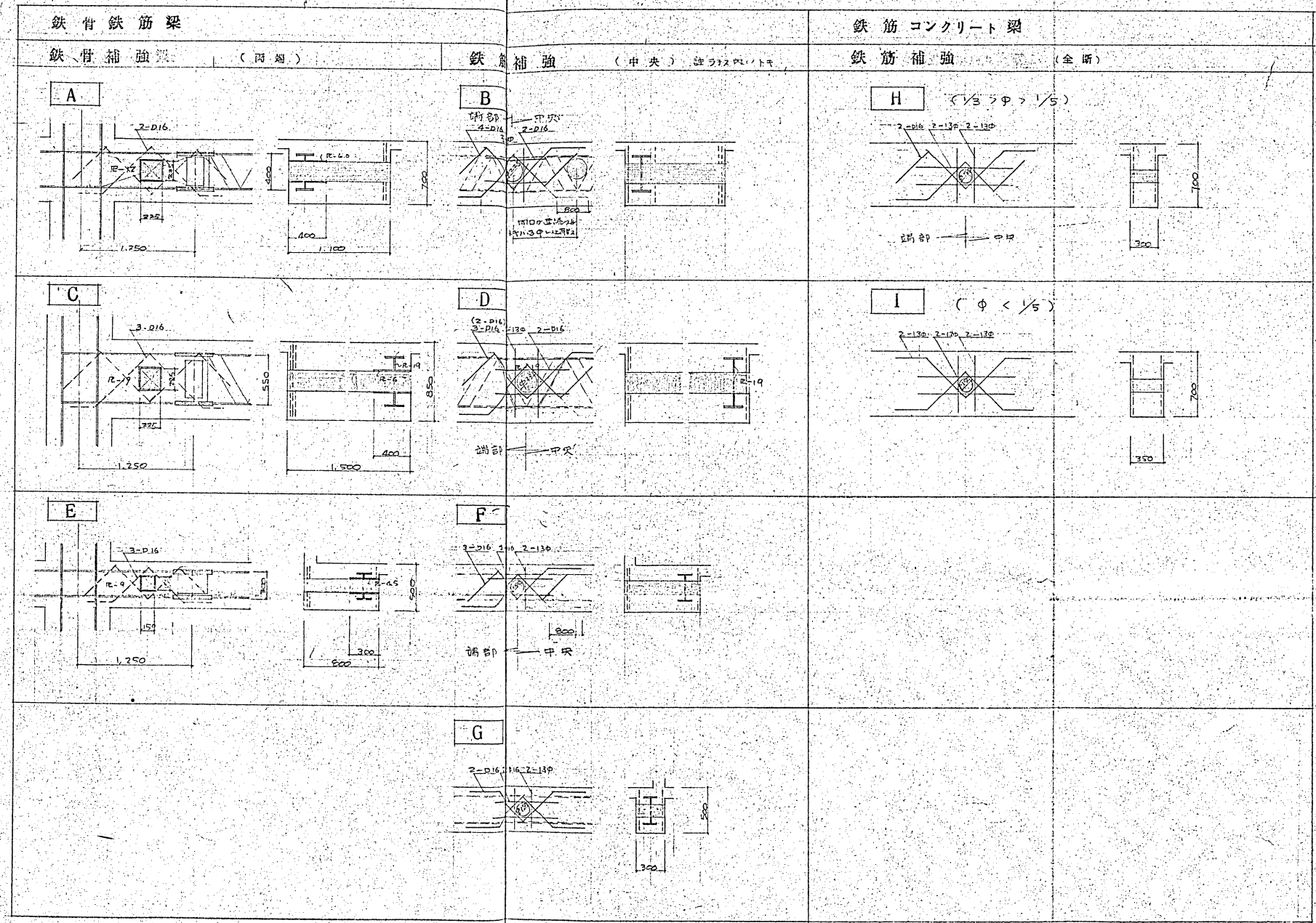
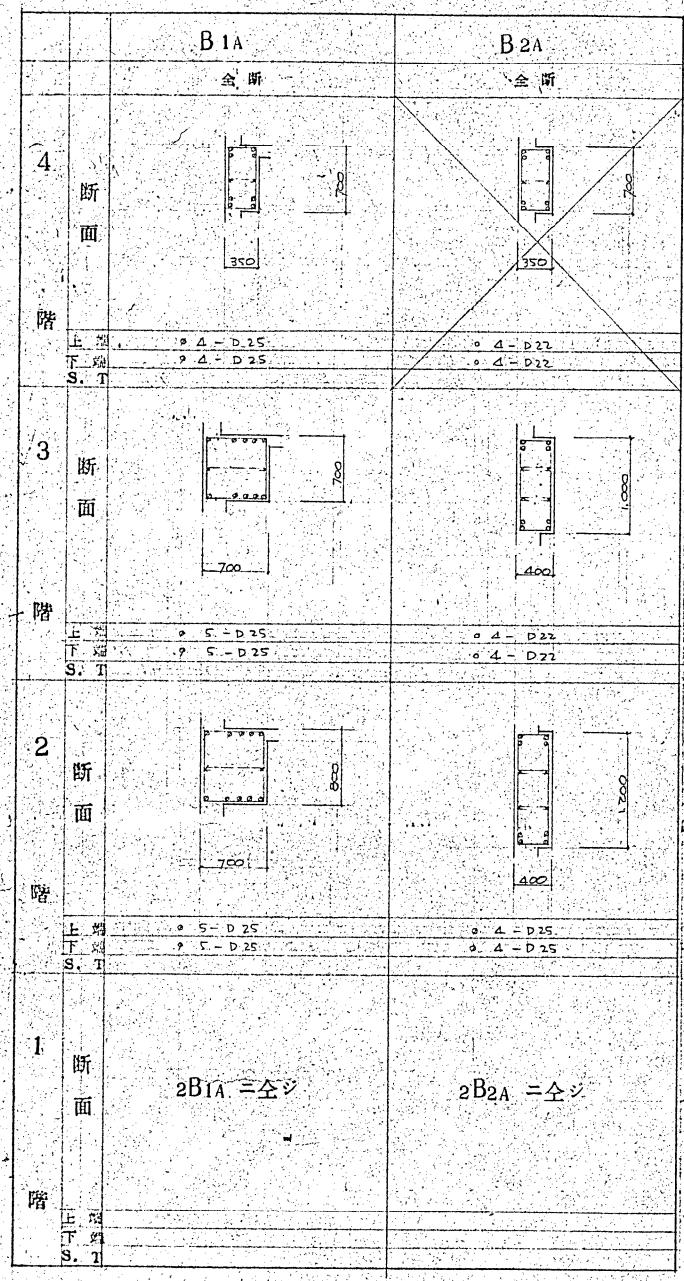
宮崎県建築業
 探長 補佐 主任 係長 技師

宮崎県市ヶ谷ビル(仮称)新築工事
 大梁リスト 冊2
 図尺 1:40
 松井源吉 + O.R.S.
 坂倉建築研究所 東京事務所

大梁 リスト 1:40 冊3

S.T. 0.130-250C
 鉄筋 13φ
 巾止 9φ-750C

梁開口補強 1:30



階	梁記号	b	D	φ _筋	φ/D	補強筋の寸法	部号
4	1G4	110	70	22.5	3/7	R-12, 4-D16	A, B
4	1G5, 6	150	85	22.5	3/6	R-19, 3-D16	C, D
3	1B1	80	70	22.5	3/7	3-D16	E
3	2G5	150	70	15.0	2/7	R-19, 3-D16	C, D
2	2B1	80	70	15.0	4/7	3-D16	E
2	3G3	50	80	23.0	1/3	2-D16	F
2	3B1	70	70	23.0	3/7	R-9	G
1	4G3	80	50	10.0	1/2	3-D16	F
1	4B1	35	70	10.0	1/7	2-D16	F
1	5G4	80	50	15.0	3/3	R-9, 3-D16	E, F
1	5G2	80	50	12.0	2/3	2-D16	E
1	5G5	30	50	15.0	3/3	2-D16	E
1	5G6	30	50	15.0	3/3	2-D16	E
1	5B1	35	70	12.0	1/2	2-D16	E
1	6-R G3	30	70	10.0	1/7	2-D16	H
1	6-R G5	30	70	5.0	1/14	2-13φ	I
1	6-R B1	20	95	10.0	1/5	2-13φ	I

竣工図
 Curbie
 P.R.S.T

宮崎県建設課
 課長補佐 主幹 係長 担当技師

宮崎県市ヶ谷ビル(仮称)新築工事
 大梁リスト 冊3 梁開口補強
 縮尺 1:40 1:30
 松井源吉 + O.R.S.
 坂倉建築研究所 東京事務所 一級建築士 井上 23478