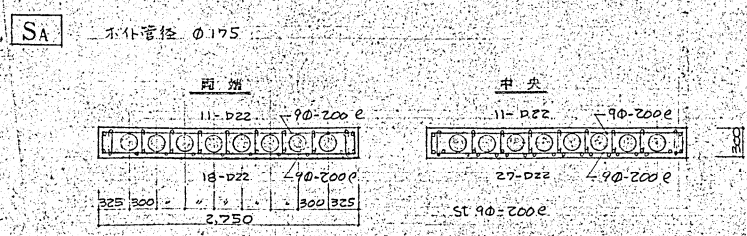


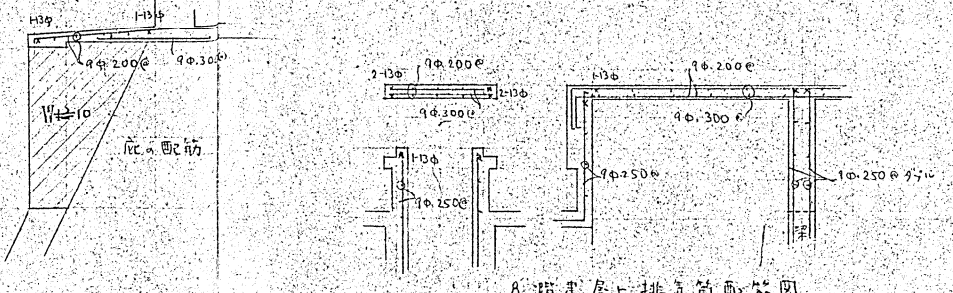
スラブ配筋表

符号	スラブ厚	位置	主筋(短辺)方向		配筋筋(長辺)方向		備考
			両端	中央	両端	中央	
S1	120	上端	9φ, 13φ交差 200e	9φ-400e	9φ-200e	9φ-400e	四辺固定 Lx=2.730 Ly=5.460 m. 6.170
		下端	9φ-400e	9φ, 13φ交差 200e	9φ-400e	9φ-200e	
S2	120	上端	13φ-150e	13φ-150e	9φ-300e	9φ-300e	片持 Lx=1.570
		下端	9φ-200e	9φ-200e	9φ-300e	9φ-300e	
S3	120	上端	9φ, 13φ交差 200e		9φ-200e		四辺固定 Lx=2.730 Ly=5.460 m. 6.170
		下端	9φ-400e	9φ, 13φ交差 200e	9φ-400e	9φ-200e	
S4	150	上端	13φ-100e	13φ-200e	13φ-125e	13φ-200e	四辺固定 Lx=5.460 Ly=11.170
		下端	9φ-200e	9φ, 13φ交差 100e	9φ-250e	9φ, 13φ交差 125e	
S5	120	上端	9φ, 13φ交差 175e		9φ, 13φ交差 200e		四辺固定 Lx=4.300 Ly=5.460
		下端	9φ-350e	9φ, 13φ交差 175e	9φ-400e	9φ, 13φ交差 200e	
S6	120	上端	13φ-150e		9φ, 13φ交差 200e		四辺固定 Lx=3.185 Ly=5.260
		下端	13φ-300e	13φ-150e	9φ-400e	9φ, 13φ交差 200e	
S7	120	上端	9φ, 13φ交差 200e		9φ-200e		四辺固定 Lx=2.775 Ly=5.260 m. 7.360
		下端	9φ-400e	9φ, 13φ交差 200e	9φ-400e	9φ-200e	
S8	120	上端	9φ-200e		9φ-250e		四辺固定 Lx=2.730 Ly=5.700
		下端	9φ-400e	9φ-200e	9φ-500e	9φ-250e	
S9	120	上端	9φ-200e	9φ-200e	9φ, 13φ交差 200e	9φ-400e	三辺固定 Lx=1.500 Ly=2.730
		下端	9φ-200e	9φ-200e	9φ-200e	9φ-200e	
S10	120	上端	9φ, 13φ交差 200e		9φ, 13φ交差 200e		四辺固定 Lx=3.200 Ly=5.460
		下端	9φ-400e	9φ, 13φ交差 200e	9φ-400e	9φ, 13φ交差 200e	
S11	150	上端	13φ-125e		13φ-150e		四辺固定 Lx=4.550 Ly=5.460
		下端	9φ-250e	9φ, 13φ交差 125e	9φ-300e	9φ, 13φ交差 150e	
S12	120	上端	13φ-200e	13φ-400e	13φ-200e	13φ-400e	四辺固定 Lx=4.550 Ly=3.660 m. 5.460
		下端	9φ-400e	9φ, 13φ交差 200e	9φ-400e	9φ, 13φ交差 200e	
S13	120	上端	13φ-175e		13φ-200e		四辺固定 Lx=4.300 Ly=5.460
		下端	9φ-350e	9φ, 13φ交差 175e	9φ-400e	9φ, 13φ交差 200e	
S14	160	上端	13φ-150e		13φ-150e		四辺固定 Lx=5.300 Ly=5.460
		下端	9φ-300e	9φ, 13φ交差 150e	9φ-300e	9φ, 13φ交差 150e	
S15	150	上端	13φ-100e	13φ-200e	13φ-125e	13φ-250e	四辺固定 Lx=5.460 Ly=13.650 m. 18.645
		下端	9φ-200e	9φ, 13φ交差 100e	9φ-250e	9φ, 13φ交差 125e	
S16	120	上端	9φ, 13φ交差 150e		9φ, 13φ交差 200e	9φ-400e	四辺固定 Lx=3.200 Ly=2.730 m. 5.460
		下端	9φ-300e	9φ, 13φ交差 150e	9φ-400e	9φ, 13φ交差 200e	
S2A	120	上端	13φ-100e	13φ-100e	9φ-300e	9φ-300e	片持 2.7 Lx=1.500
		下端	9φ-200e	9φ-200e	9φ-300e	9φ-300e	
S19A	150	上端	9φ, 13φ交差 200e		9φ, 13φ交差 250e		四辺固定 Lx=3.300 Ly=5.460
		下端	9φ-400e	9φ-200e	9φ-500e	9φ-250e	

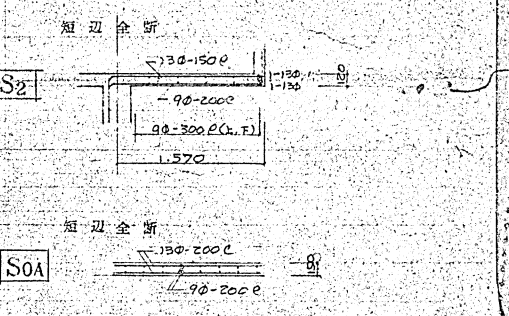
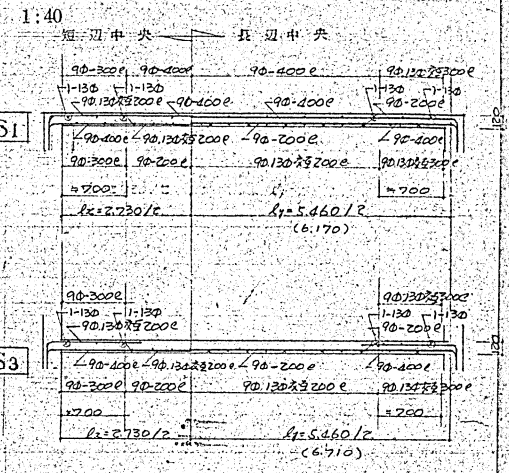
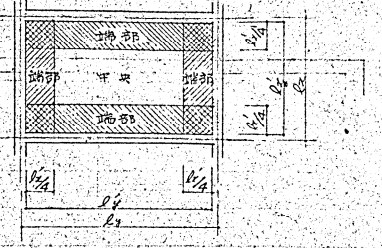
中空スラブリスト 1:40



符号	スラブ厚	位置	主筋(短辺)方向		配筋筋(長辺)方向		備考
			両端	中央	両端	中央	
S17	120	上端	9φ, 13φ交差 200e	9φ-400e	9φ, 13φ交差 200e	9φ-400e	四辺固定 Lx=2.730 Ly=3.400
		下端	9φ-400e	9φ, 13φ交差 200e	9φ-400e	9φ, 13φ交差 200e	
S18	150	上端	9φ, 13φ交差 200e	9φ-400e	9φ, 13φ交差 200e	9φ-400e	四辺固定 Lx=2.800 Ly=4.460
		下端	9φ-400e	9φ, 13φ交差 200e	9φ-400e	9φ, 13φ交差 200e	
S19	150	上端	13φ-150e	13φ-300e	13φ-200e	13φ-400e	四辺固定 Lx=3.640 Ly=5.460
		下端	9φ-300e	9φ, 13φ交差 150e	9φ-400e	9φ, 13φ交差 200e	
S20	150	上端	13φ-200e	13φ-400e	13φ-200e	13φ-400e	四辺固定 Lx=2.800 Ly=5.460
		下端	13φ-400e	13φ-200e	9φ-400e	9φ, 13φ交差 200e	
S21	150	上端	13φ-125e	13φ-250e	13φ-150e	13φ-300e	四辺固定 Lx=3.640 Ly=5.460
		下端	13φ-250e	13φ-125e	9φ-300e	9φ, 13φ交差 150e	
S22	150	上端	13φ-100e	13φ-200e	13φ-100e	13φ-200e	四辺固定 Lx=4.300 Ly=5.460
		下端	13φ-200e	13φ-100e	9φ-200e	9φ, 13φ交差 100e	
S23	150	上端	13φ-100e	13φ-100e	13φ-200e	13φ-200e	四辺固定 Lx=5.46 Ly=5.460
		下端	13φ-100e	13φ-100e	13φ-200e	13φ-200e	
S24	180	上端	13φ-100e	13φ-100e	13φ-100e	13φ-100e	四辺固定 Lx=5.46 Ly=5.460
		下端	13φ-100e	13φ-100e	13φ-100e	13φ-100e	
S25	150	上端	13φ-125e	13φ-250e	13φ-150e	13φ-300e	四辺固定 Lx=4.300 Ly=5.460
		下端	9φ-250e	9φ, 13φ交差 250e	9φ-300e	9φ, 13φ交差 150e	
S26	300	上端	D16-100e	D16-200e	D16-150e	D16-300e	四辺固定 Lx=2.900 Ly=2.000 Ly=5.460
		下端	D16-200e	D16-100e	D16-300e	D16-150e	
S27	150	上端	13φ-200e	13φ-400e	13φ-250e	13φ-500e	四辺固定 Lx=4.550 Ly=5.460
		下端	9φ-400e	9φ, 13φ交差 200e	9φ-500e	9φ, 13φ交差 150e	
S28	150	上端	13φ-150e	13φ-150e	9φ-300e	9φ-300e	片持 Lx=2.400
		下端	9φ-200e	9φ-200e	9φ-300e	9φ-300e	
S0	120	上端	9φ-200e	9φ-200e	9φ-200e	9φ-200e	
		下端	9φ-200e	9φ-200e	9φ-200e	9φ-200e	
S0A	150	上端	13φ-200e	13φ-200e	9φ-200e	9φ-200e	
		下端	13φ-200e	13φ-200e	9φ-200e	9φ-200e	
S0B	200	上端	13φ-150e	13φ-150e	9φ-200e	9φ-200e	
		下端	13φ-150e	13φ-150e	9φ-200e	9φ-200e	
S27A	150	上端	13φ-100e	13φ-200e	13φ-125e	13φ-250e	四辺固定 Lx=3.300 Ly=5.460
		下端	9φ-200e	9φ, 13φ交差 100e	9φ-250e	9φ, 13φ交差 125e	
S27B	150	上端	9φ, 13φ交差 200e	13φ-400e	9φ, 13φ交差 300e	13φ-600e	四辺固定 Lx=2.700 Ly=5.460
		下端	9φ-400e	9φ-200e	9φ-600e	9φ-300e	



床版配筋基本型

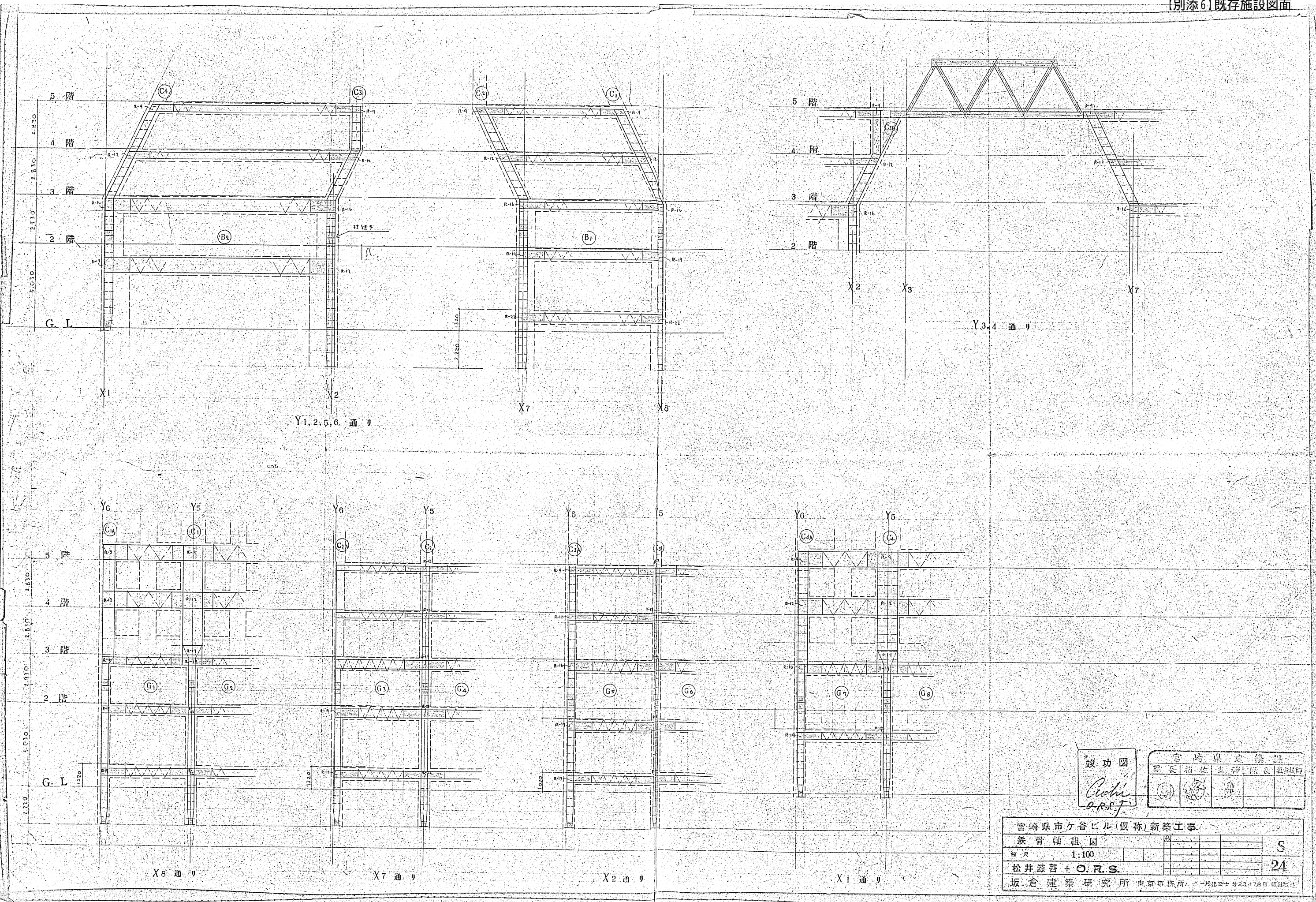


(註) スラブ厚D補強
D=130

竣工図
C. S. J.

設計	校核	監理	施工	検査	記録

宮崎県市ヶ谷ビル(仮称)新築工事
スラブ配筋表
松井源吉 + O.R.S.
坂倉建築研究所 東島事務所

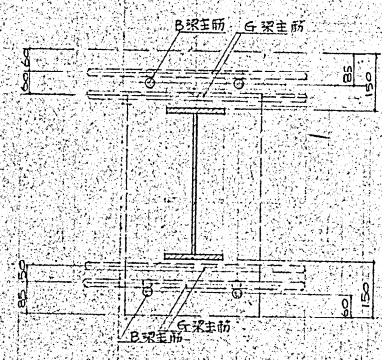


竣工図
Cochi
 O.R.S.

宮崎県建築士			
長	副	主任	係長

宮崎県市ヶ谷ビル(仮称)新築工事			
鉄骨軸組図			
			S
	1:100		24
松井源吾 + O.R.S.			
坂倉建築研究所 東京事務所 一橋ビル 身234789 成田			

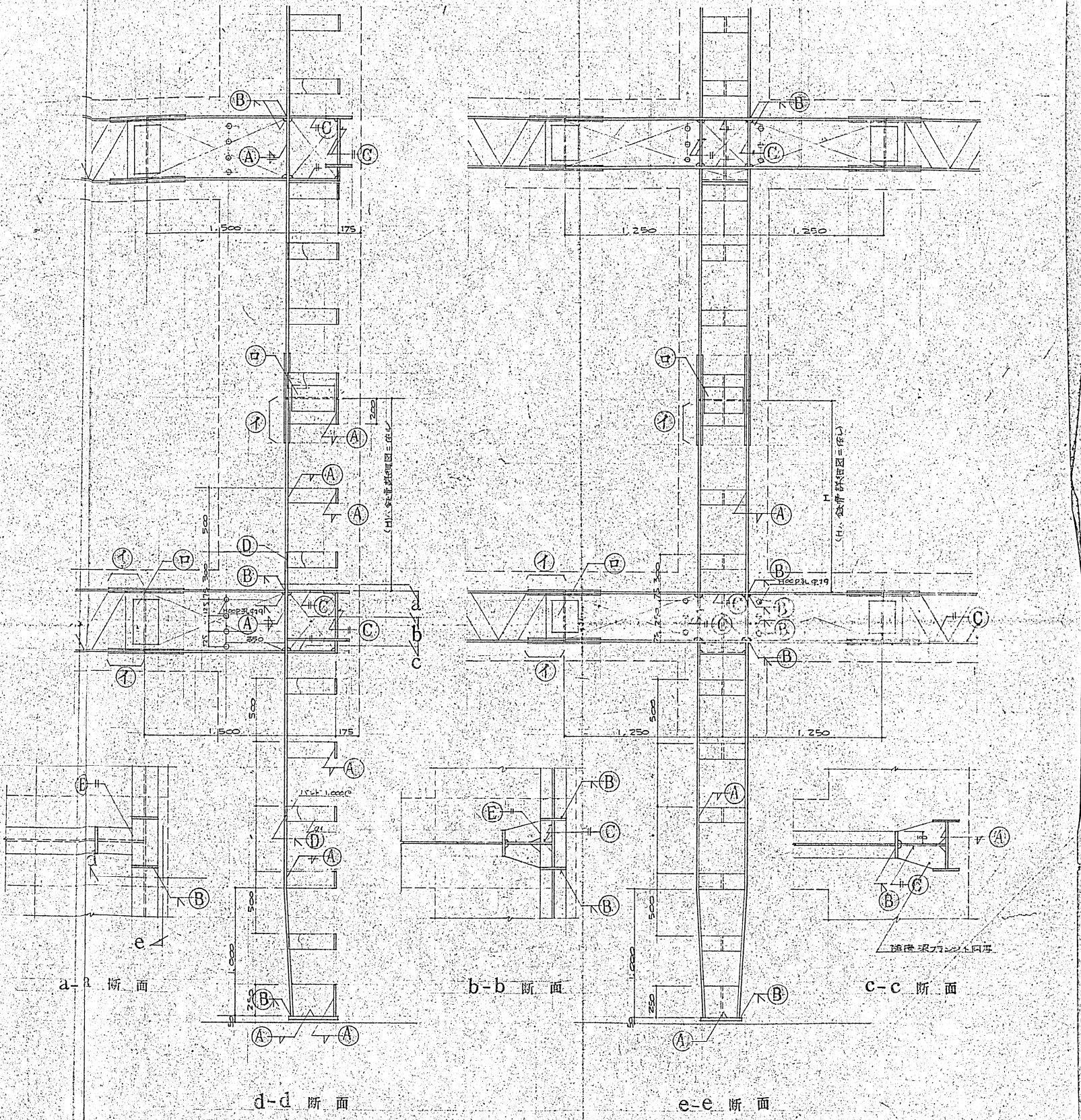
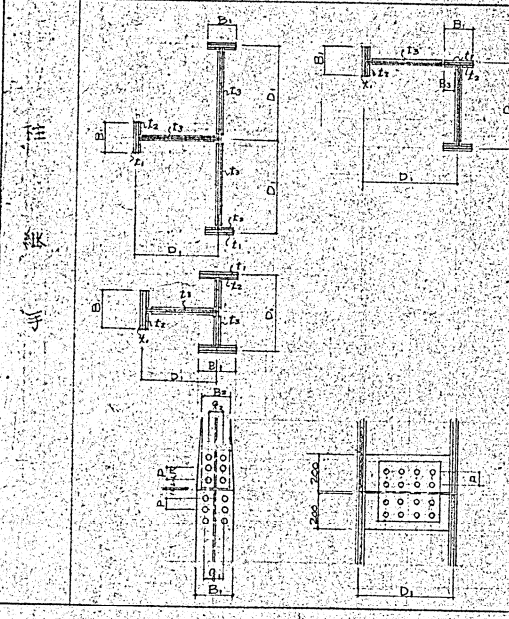
材料板厚	高力ボルト		鉄筋孔	
	鋼材	SM 50	呼び径	7/8 3/4
高力ボルト	第2種	スリ係数0.35	孔径	23.5 20.5
ボルト	中ボルト		最小ハッチング (e1)	45.0 40.0
溶接棒	JIS-p5016		最小ハッチング (e2)	35.0 30.0
			最小ハッチング (p)	60.0 50.0
			標準	70.0 60.0



特記以外下記、標準ニヨル。又重要ノ取付カ生シク場合ハ保固ノ爪指ニ従フ。
 日本建築学会
 鋼構造設計規程同解説
 日本建築学会
 溶接工規程同解説
 日本建築学会
 高力ボルト取付指針
 設計施工規程同解説
 日本建築学会
 鋼構工中仕様書

溶接用先状	① 隅内フラッシュフランジ	② レ形フラッシュフランジ	③ I・H・K形フラッシュフランジ	④ レ形フラッシュフランジ	⑤ 突合せフランジ

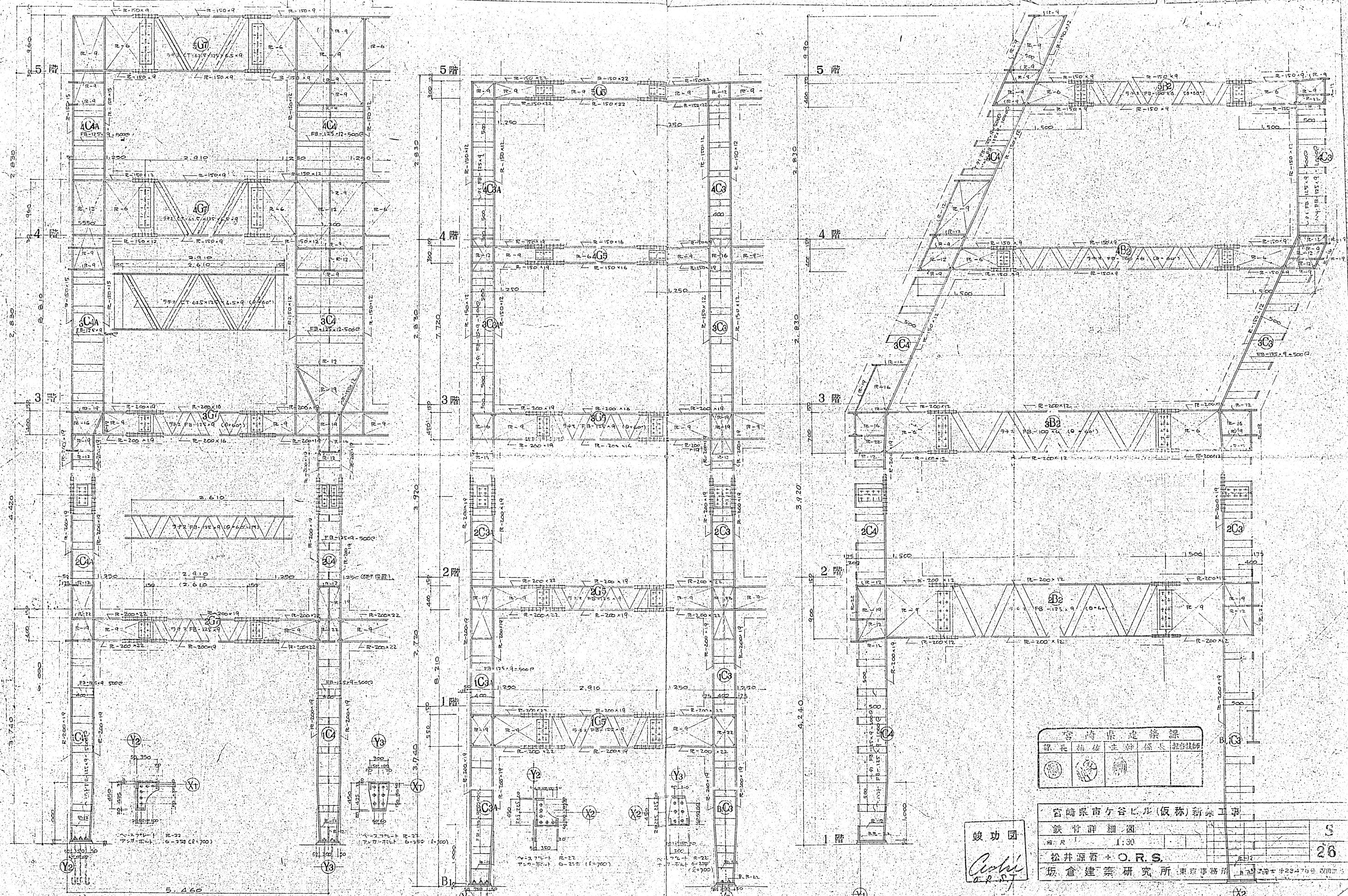
継手形状	フランジ面				ウェブ面			
	フランジ幅	継手プレート	高力ボルト	ゲージ	継手プレート	高力ボルト	ゲージ	
	B1, B2	L1, L2	B3	φ 本数 g1 g2	D1, D3	φ 本数		
	150 (1=9, 10)	150	6	6	65 19 6 80 80	960 6 19 5		
	150 (1=15)	150	8	8	65 19 8 80 80	300 6 19 4		
	150 (1=9, 22)	150	12	10	65 19 12 80 80	2300 6 19 4		
	200 (1=12)	200	6	6	80 22 6 110 110	400, 900 6 22 4		
	200 (1=16)	200	9	9	80 22 8 110 110	500 6 22 4		
	200 (1=19)	200	12	9	80 22 8 110 110	450 6 22 4		
	200 (1=22)	200	12	12	80 22 10 110 110	400 6 22 3		
						500 6 22 4		



竣工図
 O.R.S.

宮崎県建築課			
課長	補佐	主任	係長

宮崎県市ヶ谷ビル(仮称)新築工事			
鉄骨標準図			
図尺			3
松井源吾 + O.R.S.			25
坂倉建築研究所 東京事務所 一ツ橋ビル 23473号 図面管理			



X1 通り鉄骨詳細図 1:30

X2 通り鉄骨詳細図 1:30

Y3 通り鉄骨詳細図 1:30

宮崎県建築課
課長補佐 主任 係長 技師

宮崎県市ヶ谷ビル(仮称)新築工事		
設計詳細図		5
縮尺 1:30		26
松井源吾 + O.R.S.		
坂倉建築研究所 東京事務所 電話 234769 印刷		

竣功図
Cohi
2017