




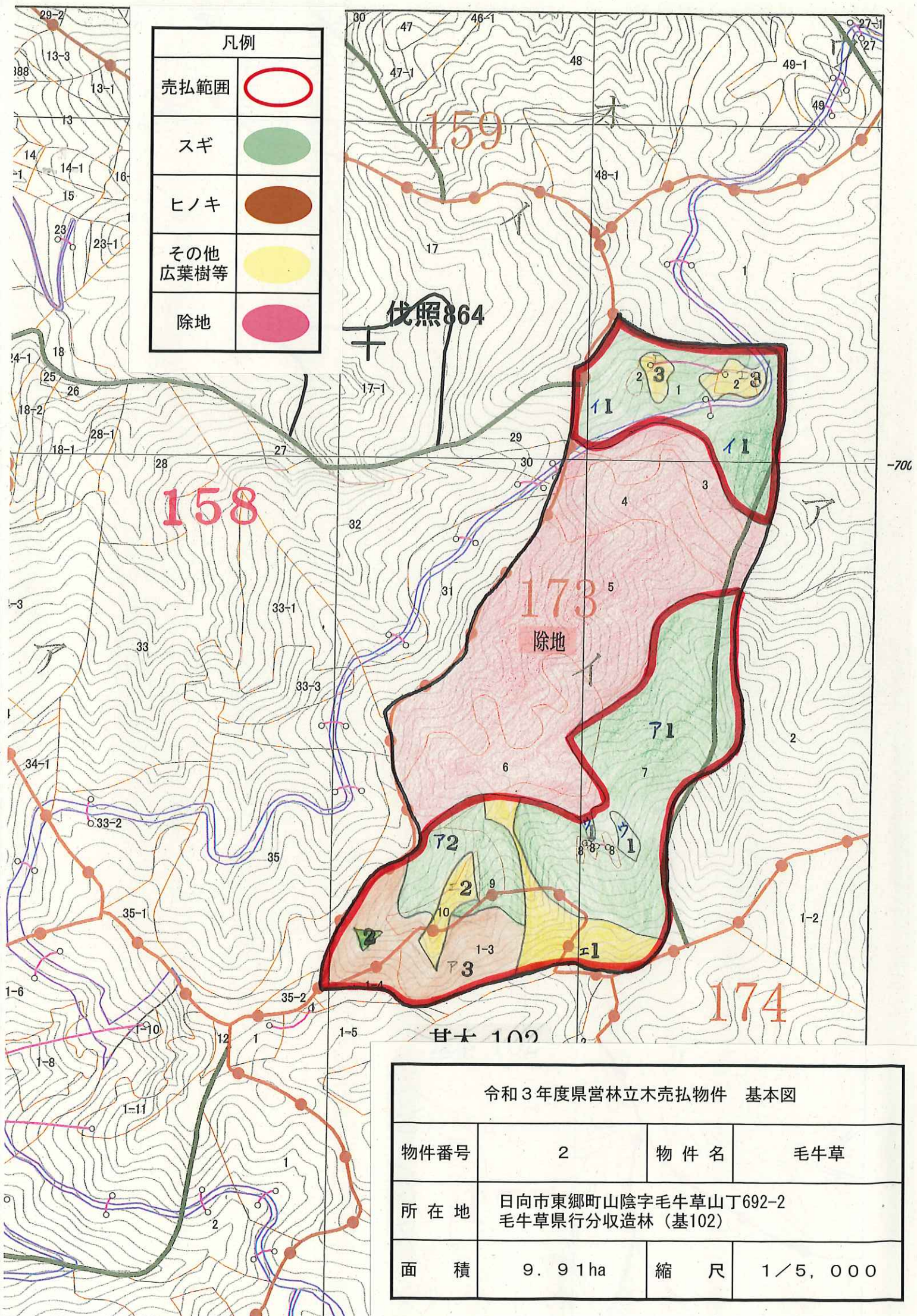


凡例	
売払範囲	
スギ	
ヒノキ	
その他 広葉樹等	
除地	



令和3年度県営林立木売払物件 基本図			
物件番号	2	物件名	毛牛草
所在地	日向市東郷町山陰字毛牛草山丁692-2 毛牛草県行分収造林(基102)		
面積	9.91ha	縮尺	1/5,000

胸径	スギ		ヒノキ		マツ		モミ		ツガ	
	本数	材積	本数	材積	本数	材積	本数	材積	本数	材積
10										
12	27	1.341	14	0.922						
14	55	4.479	84	8.192						
16	124	15.728	136	18.671						
18	190	32.406	223	41.847						
20	302	67.932	313	72.807						
22	320	99.160	343	102.590						
24	381	146.864	305	115.180						
26	487	231.455	322	140.633						
28	484	278.804	250	132.776						
30	540	371.572	213	128.708						
32	493	397.379	123	88.822						
34	448	418.262	85	67.880						
36	348	359.508	62	55.246						
38	302	355.918	40	41.615						
40	251	335.526	18	20.393						
42	189	275.313	9	11.325						
44	123	201.072	7	9.417						
46	91	166.797	3	4.182						
48	46	90.184	4	6.492						
50	48	104.684	1	1.678						
52	20	46.486								
54	18	46.242								
56	6	16.342	1	2.055						
58	10	28.943								
60	3	9.269	1	2.574						
62	3	9.897								
64	2	7.071								
66										
68										
70	2	8.608								
72										
74										
76										
78										
80										
82										
合計	5,313	4127.242	2557	1074.005						