

事前評価シート

担当課	農村計画課
担当名	計画調整担当
作成年月日	令和3年7月9日

事業名	経営体育成基盤整備事業		
箇所名	野尻原4期地区	市町村名	小林市

実施方法	<input checked="" type="checkbox"/> 補助 <input type="checkbox"/> 交付金 <input type="checkbox"/> 県単				
事業費 (百万円)	全体事業費 805	国費 442	県費 222	地元 141	一般財源 —
事業期間	事業着手 R4	目標完成年度 R8			

総合長期計画上の位置付け 有 無

細項目名	C 産業づくり
	2 魅力ある農林水産業が展開される社会
	(1) 農業の成長産業化への挑戦

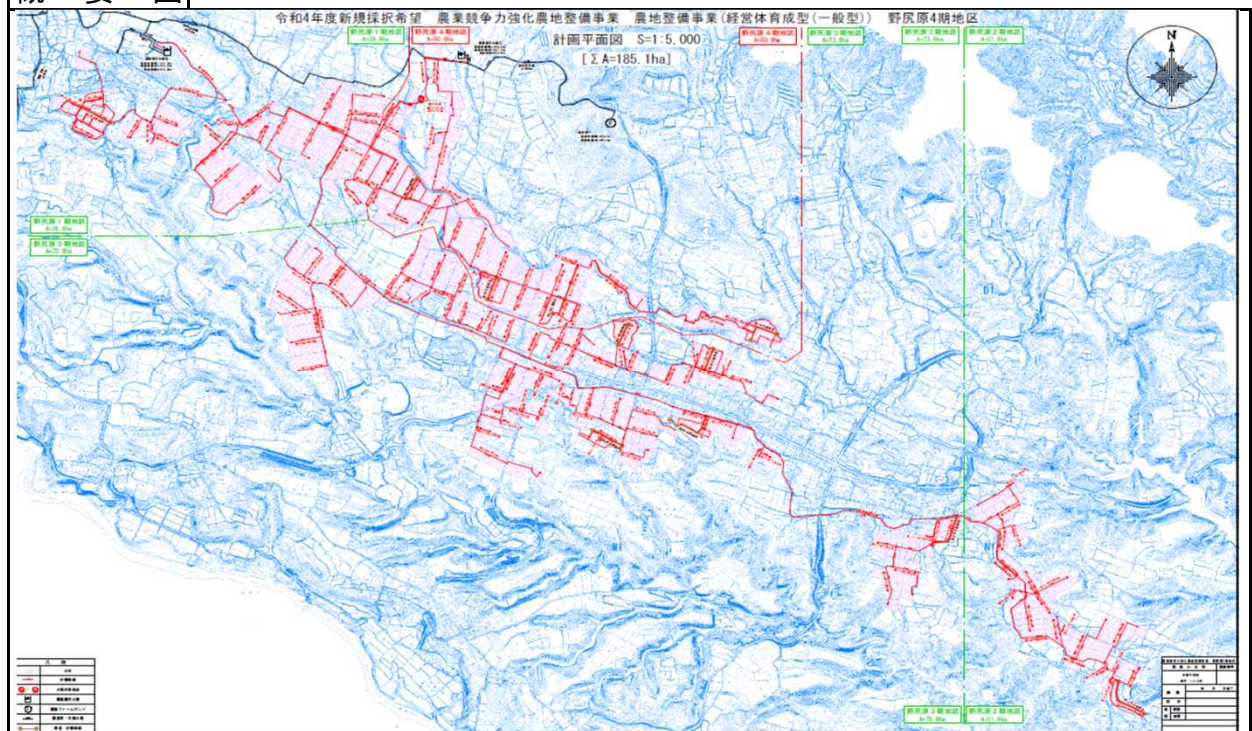
全体計画

受益面積 A=50.9ha
 用水路工 L=10,000m
 農道工 L=700m

事業目的

本地区は、野尻区の中心部から西部に位置する比較的に平坦な水田地帯である。今回西諸畑かん事業の実施に伴い水源転換されることになっているが、現況は開水路であることに加え老朽化が激しく、地元では畑かんの水に切り替わることと併せてパイプライン化への要望が強い。また近年、担い手や大型法人による生産規模の拡大に伴い機械が大型化しており、現況の道路幅では通ることが出来ない場所もあり、営農に苦慮している。このためパイプラインの整備及び農道整備により、水管理の省力化や効率的な営農を図ることを目的とする。

概要図



事前評価シート

事業名	経営体育成基盤整備事業
箇所名	野尻原4期地区

（1）事業の重要度に関する評価

評価の視点	評価項目	審査項目	判断基準	配点	評価点
成立性	①上位計画との関連性に関する事項	○各種計画への位置付けに関する事項 ・宮崎県の農業・農村振興長期計画での位置付けの有無 ・市町村の農業振興地域整備計画等の各種計画での位置付けの有無 ・事業管理計画での位置付けの有無	別表1) 参照	6	6
				2	2
				2	2
	②他事業との関連性に関する事項	○他事業との関連性に関する事項 ・他事業との関連性の有無 ・関係機関（河川、道路、文化財）と協議、調整	別表2) 参照	4	4
			2	2	
	小計			10	10
必要性有効性	③事業による効果に関する事項	○地区の状況に関する事項 ・国営事業との関連状況 ・農業農村整備事業の関連状況 ・用水条件	別表3) 参照	15	15
				5	5
				2	2
				8	8
	○農業生産性に関する事項 ・耕地利用率 ・耕地利用率（増加ポイント） ・農業経営状況 ・営農施設（ハウス）等整備計画	別表4) 参照	25	22	
			6	6	
			4	3	
			12	12	
	○担い手に関する事項 ・担い手経営面積のシェア率（担い手支援型のみ） 担い手経営面積のシェア増加ポイント（担い手支援型のみ） ・担い手経営面積の増加率（担い手育成型のみ） ・人・農地プラン	別表5) 参照	10	8	
			6		
		2			
		8	6		
④施設の維持管理体制に関する事項	○施設の維持管理体制に関する事項 ・施設の予定管理者	別表6) 参照	10	10	
			10	10	
⑤環境への影響に関する事項	○環境との調和への配慮に関する事項 ・田園環境整備マスタープランとの整合性 ・環境に係る情報協議会等 ・自然環境への配慮・保全	別表7) 参照	10	7	
			2	2	
			2	2	
			6	3	
小計			70	62	
実行性	⑥地元の合意形成に関する事項	○地元の合意形成に関する事項 ・受益者の意向 ・地元推進体制の整備 ・営農推進体制の整備 ・住民参加による計画策定	別表8) 参照	20	14
				5	1
				5	5
				5	5
				5	3
小計			20	14	
合計				100	86

評価項目	評価結果
費用対効果（B/C）	1.06

（3）総合評価

評価項目による判定結果	判定結果
重要度ランク	I
事業効率	B/C ≥ 1.0
優先的に整備を実施する箇所	