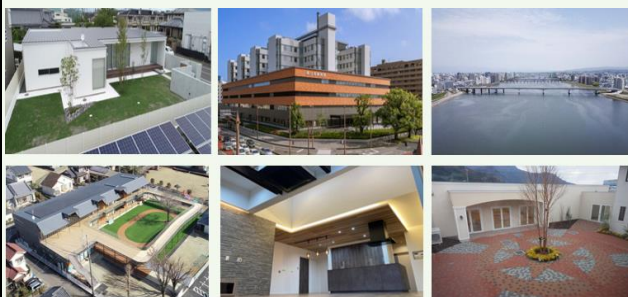


事業所名	さくらぎぐみ 株式会社 桜木組			
事業所所在地等	都城市高城町桜木1693番地2			
電話	0986-58-3635			
担当部署	総務部			
担当者名	笛 大輔			
	mailto:sakuragi-data@sakuragigumi.com			
設立	1952年年9月			
資本金	5,000万円			
従業員数	47名			
勤務地	宮崎県内各地			
勤務時間	8:00 ~ 17:00 (うち休憩時間 60分)			
	交替勤務制: 無 時間外勤務: 有			
休日・休暇	土日(週休二日制) 冬期休暇・夏季休暇・育児休暇・有給休暇・慶弔休暇			
加入保険等	雇用	労災	健康	厚生
	○	○	○	○
オンライン面接(面談)対応				○

地域と人、未来を創造するモノづくり。

【事業概要】

宮崎県を拠点に南九州各県に建築・土木・住宅・舗装工事を行う総合建設業



【施工実績】

ホームページURL

<https://www.sakuragigumi.com/>

福利厚生・待遇等

手当等	休暇制度	研修制度
<ul style="list-style-type: none"> 昇給年1回、賞与年2回 通勤手当有、時間外手当有 有資格者手当有 	<ul style="list-style-type: none"> 夏季冬季休暇 産休育休休暇 慶弔休暇 	<ul style="list-style-type: none"> 新人教育 資格取得奨励金制度有

先輩社員より一言！

業務に不安も有りましたが、分からない事を聞ける先輩たちが周りでしっかりサポートしてくれます。モノづくりに同じものはなく、形としてしっかり残るので日々やりがいを感じています。また、育児休暇や再雇用制度など女性向けの福利厚生もしっかりとしており、有給休暇の取得にも積極的に取り組んでいます。何よりとても明るくアットホームな会社です。一緒に働ける日を楽しみにしています！

求人計画	職種	仕事内容・必要な資格など	募集対象	学校等新規卒業予定者		一般求職者			
				採用予定数				中途	新卒 中途 不問
				大学	短大	高専	専門		
土木技術者	<ul style="list-style-type: none"> 現場管理 積算 	185,000円~360,000円 (能力給・資格制度有り)	—	—	—	—	3		
建築技術者	<ul style="list-style-type: none"> 現場管理 積算 	185,000円~360,000円 (能力給・資格制度有り)	—	—	—	—	3		
営業職	<ul style="list-style-type: none"> 企業、官公庁への営業 積算 	185,000円~360,000円 (能力給・資格制度有り)	—	—	—	—	3		
建築設計職	<ul style="list-style-type: none"> 図面作成 測量 	185,000円~360,000円 (能力給・資格制度有り)	—	—	—	—	3		

事業所名	さぽーたす 株式会社サポータス			
事業所所在地等	都城市安久町5023-1			
電話	03-5226-5622			
担当部署	経営管理本部			
担当者名	採用担当 東有希			
	mailto:recruit@supportas.co.jp			
設立	2010年12月			
資本金	2,000万円			
従業員数	160人			
勤務地	都城市安久町5023-1			
勤務時間	8:00 ~ 22:00 (うち休憩時間 60分)			
	交替勤務制: 有		時間外勤務: 有	
休日・休暇	週休二日制 (シフト制希望休あり) 年間休日120日以上			
加入保険等	雇用	労災	健康	厚生
	○	○	○	○
	オンライン面接 (面談) 対応			

「すべてのビジネスに+αのサポートを」
ITの力と人の力でお客様をサポートします

【事業概要】

- BPOソリューション事業
 - ・コンタクトセンター
- ITソリューション事業
 - ・システム開発、WEB開発



【一緒に働くメンバー】

ホームページURL

<https://supportas.co.jp/>

福利厚生・待遇等

手当等	休暇制度	研修制度
<ul style="list-style-type: none"> ・昇級年4回、賞与年1回、通勤手当有 (駐車場無料)、時間外手当、日祝出勤手当 ・ひとり親子育て手当 (親: 5,000円 子供: 5,000円/人) 	<ul style="list-style-type: none"> ・平日、土日祝の中でシフト勤務 (相談可) ・6ヶ月経過後の年次有給休暇日数10日 ・産休・育休制度有 ・サポータス休暇、アニバーサリー休暇 	<ul style="list-style-type: none"> ・資格取得支援制度有 ・入社後は先輩メンバーがしっかりと教えますので、安心して仕事に取り組みます。

働く環境の魅力

一棟の大きい施設をフルリノベーションしたオフィスは、開放感のある大きな窓とおしゃれなカフェがとても魅力的です。
業務中でも閉鎖感を感じずにお仕事ができ、休憩時にはカフェでゆっくり過ごせます。
また、おしゃれなオフィスを利用して、みんなで料理を作ったり、集まってクリスマス会や決起会が開かれる事もあります。

求人計画		募集対象	学校等新規卒業予定者	一般求職者					
職種	仕事内容・必要な資格など	給与 (基本給等)	採用予定数						
			学校等新規卒業予定者						
			大学	短大	高専	専門	新卒内不問	中途	新卒中途不問
オペレーションスタッフ	お客様のお問い合わせなどに対する受電、架電、メールでの対応を行うお仕事	170,000円~250,000円	-	-	-	-	-	-	8
システムエンジニア	業務効率化の為にシステムを開発するお仕事	230,000円~300,000円	-	-	-	-	5	-	-
			-	-	-	-	-	-	-
			-	-	-	-	-	-	-

事業所名	さんきょーみーと サンキョーミート株式会社			
事業所所在地等	鹿児島県志布志市有明町野井倉6965番地			
電話	099-474-1118			
担当部署	管理部人事総務課			
担当者名	採用担当 川野鶴郎			
	mailto:info@sankyomeat.co.jp			
設立	1981年9月			
資本金	23,000万円			
従業員数	616人			
勤務地	小林市			
勤務時間	8:00 ~ 17:00 (うち休憩時間 60分)			
	交替勤務制: 無 時間外勤務: 有			
休日・休暇	週休2日制(日曜+土か月) 年間休日116日、有給休暇10日			
加入保険等	雇用	労災	健康	厚生
	○	○	○	○
オンライン面接(面談)対応				○

世界へおいしさを。
地球にやさしさを。

【事業概要】
食肉加工、食肉製品製造及び販売



【牛肉カット作業】

ホームページURL
<http://sankyomeat.co.jp>

福利厚生・待遇等

手当等 ・昇級年1回、賞与年2回、退職金制度有 ・借上社宅制度、通勤手当有 ・時間外手当、家族手当有	休暇制度 ・計画年休制度年5日 ・産休、育休制度有 ・年休取得状況・・・14.8日 (2022年度平均)	研修制度 ・新入社員研修 ・コンプライアンス研修 ・メンタルヘルス研修 ・メンター制度がありますので、安心して仕事に取り組みます！
--	---	--

先輩社員（機械設備管理）へインタビュー

- 業務の内容を教えてください。
生産工場には様々な機械があり、それらが正常に稼働するように日々メンテナンスを行っております。もし突発的なトラブルが発生したら、即座に駆け付け、原因を探して対応し、工場の稼働が滞らないよう対処していきます。
- この仕事にやりがいを感じる時は？
生産工場で機械を利用して作業を行っている従業員の意見を聞いて、もっと効率の良くなるシステムを考え、改善し、その改善に対し従業員から「仕事がやりやすくなった。ありがとう」の声をかけてもらうと、やって良かったと感じます。

求人計画	職種	仕事内容・必要な資格など	募集対象	学校等新規卒業予定者		一般求職者			
				採用予定数					
				学校等新規卒業予定者	大学	短大	高専	専門	新卒内不問
機械設備管理技術者	食肉生産設備等の保守・営繕 電気設備の保守・点検	基本給184,860円(大卒) 基本給158,360円(短大・高専・専門)	-	-	-	-	2	-	-
食肉加工生産職	牛・豚の食肉処理業務全般/中途採用は食肉処理経験者	基本給158,300円(短大・高専・専門) 中途:155,000円~	-	-	-	-	-	-	4
【契約社員】食肉加工生産職	牛・豚の食肉処理業務全般 ※1年間勤務後正社員登用制度あり	150,000円~170,000円	-	-	-	-	-	2	-
			-	-	-	-	-	-	-

事業所名	さんらいずねっとわーくす			
事業所所在地等	株式会社サンライズネットワークス 宮崎市日ノ出町263-1			
電話	0985-86-6700			
担当部署	経営管理本部 人事部			
担当者名	児玉 利江			
	mailto:sn-kanri-honbu@sunrisenetworks.co.jp			
設立	2004年11月			
資本金	9,000万円			
従業員数	31人			
勤務地	①営業職(宮崎市・延岡市) ②auショップスタッフ(宮崎市・都城市)			
勤務時間	①9:00②9:30 ~ ①17:30②18:00 (うち休憩時間 60分) 交替勤務制: 無 時間外勤務: 有			
休日・休暇	①社内カレンダーに準ずる(基本土日祝) ②シフト制 / 年間休日105日			
加入保険等	雇用	労災	健康	厚生
	○	○	○	○
オンライン面接(面談)対応				○



**宮崎のお客様を笑顔に！
地域に密着した企業です**

【事業概要】

- ・OA機器、ホームページ、セキュリティ機器販売
- ・携帯電話訪問販売
- ・携帯ショップ運営(宮崎市2店舗、都城市1店舗)
- ・パートナーシップ事業



【私たちと一緒に働きましょう！】

ホームページURL

<http://sunrisenetworks.co.jp/>

福利厚生・待遇等

諸手当 ◎通勤手当(上限2万円/月) ◎子供手当(5千円/1名あたり月) ◎住宅手当(1万円/月) ◎役職手当(5万円~10万円/月) ◎資格手当(2万円~6万円/月) ※職種による	研修制度 ・メンター制度、OJT教育、 事業所外研修、WEBラーニング完備 ※入社属性・配属先により異なる	その他 賞与年2回(6月・12月) 育休取得率100%、有休消化率 90%以上、20・30代社員比率 80%以上、ジョブローテーション対応 可、希望配属先指定可、平均年 齢32歳
--	---	--

家族とのプライベートな時間を確保できています

【営業職スタッフからのコメント(入社4年目)】
OAや法人様向け携帯電話の営業は初めてだったので、最初は上手くいかないこともありましたが、上司や先輩スタッフからサポートしてもらい、今はスムーズに仕事できています。スタッフもみんなフレンドリーで何かあればすぐ相談することができます。また、基本的に残業はなく、有給休暇も取りやすいのでスタッフの多くが子供の学校行事に積極的に参加しています。転動もないので、今は家族との時間を大切にすることができプライベートも充実できています！

求人計画	職種	仕事内容・必要な資格など	募集対象	学校等新規卒業予定者		一般求職者			
				採用予定数					
				学校等新規卒業予定者				中途	新卒 中途 不問
大学	短大	高専	専門	新卒内 不問					
①外勤営業	OA機器・通信機器営業／普通自動車運転免許必須:AT限定可	200,000円~ +各種手当+歩合	-	-	-	-	-	5	
②販売 (内勤営業)	auショップ内での 携帯電話販売・接客	180,000円~ +各種手当+歩合	-	-	-	-	-	3	
			-	-	-	-	-	-	
			-	-	-	-	-	-	

事業所名	シーイーシーかすたまさーびす			
	株式会社シーイーシーカスタマサービス			
事業所所在地等 都城市中町1-7 BTV IT産業ビル8階				
電話 046-252-4160(本社) 担当部署 管理部 担当者名 衛本(エモト)、坂本 mailto:ccs-314@cec-ltd.co.jp				
設立	2000年8月			
資本金	5,000万円			
従業員数	173人			
勤務地	宮崎事業所内(都城市)			
勤務時間	9:00 ~ 17:45 (うち休憩時間 60分)			
	交替勤務制: 有 時間外勤務: 有			
休日・休暇	完全週休2日制(土日祝) 年末年始(12/29-1/3)			
加入保険等	雇用	労災	健康	厚生
	○	○	○	○
オンライン面接(面談)対応	○			×

お客様へ最適なIT製品の選定、構築、運用保守などのITサービスをご提供します。

【事業概要】

- IT製品等の運用・構築・サポート業務
- サーバ、システム等の運用・構築・導入
- ネットワーク関連の運用・構築・導入
- ITシステムのヘルプデスク・評価検証
- グループ会社内のシステム開発・運用



【スマホアプリの評価検証業務の様子】

ホームページURL

<https://www.ceccs.co.jp>

福利厚生・待遇等

昇給・賞与・諸手当 昇給: 年1回(4月) 賞与: 年2回(6月・12月) その他: 時間外手当、通勤手当、退職金制度あり	自己啓発のバックアップ 資格試験の受験料補助 資格一時金(お祝い金)制度 外部セミナー受講	福利厚生サービス 旅行・レジャー施設・買い物等の割引サービス e-learningの無料受講 レクリエーション補助金 人間ドック全額補助
---	---	---

若手社員へインタビュー

●文系出身でも活躍できる
文系出身ではIT企業のシステムエンジニアは無理ではないかと思っていましたが、業務内容を知った時に私も活躍できると思いました。入社してみて、実際に文系出身の方が多くことに驚きました。

●ITの基礎から学べる教育体制
新卒で入社したら新入社員研修を受講し、社会人基礎やIT基礎を学びました。その後は先輩や上司から仕事を教わり、また外部セミナーなども受講しながらIT知識を習得していきました。資格取得も受験料の補助や合格祝い金もあり、手厚い教育体制となっています。

求人計画		募集対象	学校等新規卒業予定者					一般求職者	
職種	仕事内容・必要な資格など	給与(基本給等)	採用予定数						
			学校等新規卒業予定者					中途	新卒中途不問
大学	短大	高専	専門	新卒内不問					
検証・ソフトウェアテスト業務	各種アプリ、WEBシステム・サイトが正常に動くかどうかのテスト業務	初任給172,000円～ ※車通勤可(駐車場手当有)	-	-	-	-	1	2	-
システム運用監視・ヘルプデスク業務	ITシステムの運用監視・問合せ対応	初任給172,000円～ ※車通勤可(駐車場手当有)	-	-	-	-	1	1	-
			-	-	-	-	-	-	-
			-	-	-	-	-	-	-

事業所名	しすてむかいはつ 株式会社システム開発			
事業所所在地等	宮崎市大橋3丁目101番地1号			
電話	0985-22-1800			
担当部署	総務部			
担当者名	河野・小野川			
	mailto:soumubu@sdev.co.jp			
設立	1986年3月			
資本金	9,800万円			
従業員数	71人			
勤務地	宮崎市			
勤務時間	9:00 ~ 18:00 (うち休憩時間 60分)			
	交替勤務制: 無 時間外勤務: 有			
休日・休暇	完全週休2日制(土・日)、祝日			
加入保険等	雇用	労災	健康	厚生
	○	○	○	○
	オンライン面接(面談)対応			○



地域密着の事業を展開しています！

【事業概要】

- ・企業向け販売管理システムの開発・保守
- ・官公庁・自治体向けシステムの開発・保守
- ・歯科医院向けシステムの開発・保守
- ・ネットワークの構築



ホームページURL

<https://www.sdev.co.jp/>

福利厚生・待遇等

諸手当	休日休暇	研修制度
<ul style="list-style-type: none"> ・賞与年2回、昇給年1回 ・業績により年度末賞与有 ・退職金制度有 ・通勤手当、職務手当、子供手当 時間外手当、地域手当 	<ul style="list-style-type: none"> ・完全週休2日制(土・日)、祝日 ・年末年始、年次有給休暇 ・産休、育児休業、介護休業 ・永年勤続による特別休暇 ・慶弔休暇 	<ul style="list-style-type: none"> ・新人社員研修 ・2年目研修 ・全社研修 ・業務研修や技術研修など

先輩からのメッセージ

地方自治体向けのシステム設計・開発・保守を担当しています。「正確さ」が求められるシステムであるため慎重に作業を進める必要があります。責任ある仕事ですが、その分やりがいがあります。また、自分の手掛けた内容が直接反映されるため地域に貢献していることも実感できます。日々求められるニーズに対して正確な対応を常に意識して作業を行っています。

求人計画	募集対象	学校等新規卒業予定者	一般求職者				
			採用予定数				
			学校等新規卒業予定者			中途	新卒 中途 不問
大学	短大	高専	専門 新卒内 不問				
システムエンジニア	・システムの開発及び保守 ・システム設計	大卒初任給 205,000円	-	-	-	-	5
			-	-	-	-	-
			-	-	-	-	-
			-	-	-	-	-

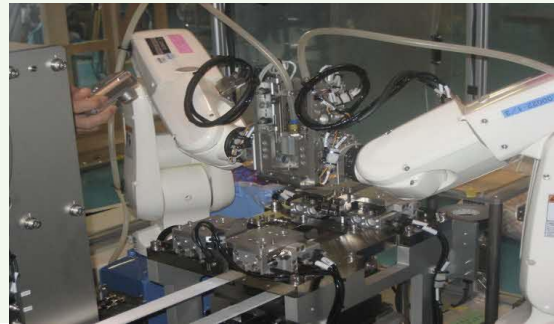
事業所名	しすてむぎけん 株式会社システム技研			
事業所在地等	都城市吉尾町1989-1			
電話	0986-27-5300			
担当部署	総務課			
担当者名	米吉 利津子			
	mailto:recruit@sys-gi.co.jp			
設立	1985年2月			
資本金	1,000万円			
従業員数	49人			
勤務地	宮崎県都城市吉尾町1989-1			
勤務時間	8:15 ~ 17:20 (うち休憩時間 65分)			
	交替勤務制: 無 時間外勤務: 有			
休日・休暇	完全週休2日制(日曜+平日の1日)・有給休暇(初年度10日)			
加入保険等	雇用	労災	健康	厚生
	○	○	○	○
オンライン面接(面談)対応	○			○



宮崎県から発信する技術力でものづくりを支える

【事業概要】

ものづくりにこだわり、精密部品の加工から、生産工場5ヶ所で使われる省力化装置の製造・販売を行っております。



【ロボットを使用しての搬送装置】

ホームページURL

<https://www.sys-gi.co.jp>

福利厚生・待遇等

休暇制度	手当等	研修制度
<ul style="list-style-type: none"> 年間休日110日 年間最大40時間の時間休の取得 アニバーサリー休暇 	昇級年1回、賞与年2回、退職金制度有 <ul style="list-style-type: none"> 扶養手当・通勤手当有 時間外手当 	<ul style="list-style-type: none"> 資格取得支援制度有 OJTや社外研修制度

先輩からのメッセージ

思い描いたアイデアが現実の装置となって、イメージどおりに動きだしたときの喜びは、それまでの苦労から一転、達成感と満足感で一杯になります。ぜひその喜びを一緒に感じませんか！

求人計画	職種	仕事内容・必要な資格など	募集対象	学校等新規卒業予定者		一般求職者			
				採用予定数				中途	新卒 中途不問
				大学	短大	高専	専門		
	機械・電気制御設計者	省力化機械装置の設計・電気制御の設計	中途採用(経験者の場合) 200,000円~330,000円	-	-	-	-	2	-
	金属加工技術者	研磨・フライス及び旋盤、マシニングセンタ等を駆使しての部品加工及び機械操作オペレーター	中途採用(経験者の場合) 基本給170,000~270,000	-	-	-	-	-	1
				-	-	-	-	-	-
				-	-	-	-	-	-

事業所名	しふとぶらすかぶしきかいしゃ みやこのじょうえいぎょうしょ			
事業所所在地等	シフトプラス株式会社 都城営業所			
電話	0986-57-0311			
担当部署	総務担当			
担当者名	永峯			
	mailto:sp-miyakonojo@shiftplus.co.jp			
設立	2006年12月			
資本金	1,000万円			
従業員数	570人			
勤務地	宮崎県都城市宮丸町			
勤務時間	8:50 ~ 18:00 (うち休憩時間 70分)			
	交替勤務制: 無 時間外勤務: 有			
休日・休暇	土日、祝日			
加入保険等	雇用	労災	健康	厚生
	○	○	○	○
オンライン面接(面談)対応				○

デザインとサポートで
みんなのふるさとを、
幸せにする

【事業概要】
ふるさと納税を通じて
地域を支える業務。



【新社屋(2023.4竣工)】

ホームページURL

<https://www.shiftplus.co.jp/>

福利厚生・待遇等

手当等	休暇制度	研修制度
<ul style="list-style-type: none"> 昇給年2回、賞与年2回 退職金制度あり(2年以上) 通勤手当あり 	<ul style="list-style-type: none"> 特別休暇年最大7日(夏期・冬期) 産休・育休制度あり(1年以上勤務実績必要) 	<ul style="list-style-type: none"> リーダー塾(希望者のみ) ※全国の営業所のスタッフが集まり、1年間(月1回)通してディスカッションしたりグループで課題・発表などを行う研修

あなたの力は、日本の力だ。これからますます栄えていく地域と人のエネルギーになりたい

【主な業務内容】

- ふるさと納税における自治体業務代行・サポート・コンサルティング
 - コールセンター
 - 寄附の受け入れや返礼品を提供して下さる事業者様とのやりとり
 - 寄附者様への税控除に係る書類を発送
 - ワンストップ特例申請書の処理
 - 自治体様へのふるさと納税振興策の提案
- ふるさと納税ECサイト等のデザイン・企画・販促等

求人計画	職種	仕事内容・必要な資格など	募集対象	学校等新規卒業予定者		一般求職者			
				採用予定数				中途	新卒 中途 不問
				大学	短大	高専	専門		
WEB制作	ECサイト管理 マーケティング	大卒:240,000円 短・専門:220,000円 高卒:200,000円	—	—	—	—	—	2	
ふるさと納税 業務全般	寄附者対応(電話・メール等) 市役所・事業者依頼対応など 返礼品情報管理	大卒:240,000円 短・専門:220,000円 高卒:200,000円	—	—	—	—	—	2	
デザイナー	ふるさと納税に関わる LPデザインから紙ものデザインまで Adobeソフト(主にai/ph)	大卒:240,000円 短・専門:220,000円 高卒:200,000円	—	—	—	—	—	1	
社内システム 管理	社内ヘルプデスク対応 office知識全般 PC、ネットワーク知識全般	大卒:240,000円 短・専門:220,000円 高卒:200,000円	—	—	—	—	—	1	

事業所名	しょうえい 株式会社 昇栄			
事業所所在地等	都城市都北町3 (住友ゴム工業 (株) 宮崎工場内) 電話 0120-229-641 担当部署 総務部 人事課 担当者名 課長代理 渡邊淳一 mailto:j_watanabe@k-shoei.com			
設立	1984年3月			
資本金	2,000万円			
従業員数	363人			
勤務地	宮崎県都城市			
勤務時間	7:00 ~ 16:00 (うち休憩時間 60分) 交替勤務制: 無 時間外勤務: 有			
休日・休暇	シフト制・週休2日制 (月~土1日+日)、有給6か月後に10日付与			
加入保険等	雇用	労災	健康	厚生
	○	○	○	○
オンライン面接 (面談) 対応				○

物流イノベーター 昇栄 物流を次のステージへ

【事業概要】
荷役梱包作業の請負
第一利用運送業
一般貨物自動車運送事業
倉庫業



【働きがいのある昇栄】

ホームページURL

<https://pd-shoei.co.jp/>

福利厚生・待遇等

手当について	資格取得費補助制度	各種研修制度
<ul style="list-style-type: none"> 昇給年1回、賞与年2回、退職金制度あり 借上げ社宅制度 (家賃、水道光熱費無料) 社食補助制度 (社員食堂分) 職務手当、通勤手当、家族手当 精皆勤手当、行動給手当 	<p>業務に関連のある資格 (フォークリフト資格) 等の取得費を補助する制度</p>	<ul style="list-style-type: none"> 安全衛生教育、研修、交通安全講習 ヒヤリハット講習、KYT研修 AED講習会 ハラスメント研修等

採用担当者からメッセージ

皆さんが働く先を探すときに重視していることは何でしょうか？お給料でしょうか？それとも、働きやすさや、やりがいでしょうか。将来的に育児や介護の可能性のある方は、それらへの会社の理解や対応も気になるポイントではないでしょうか。

当社は、皆さんの多様な働き方を想定し、働きやすい環境とルールを整備することに力を入れております。会社で働く時間は、一日のうち最も長い時間です。だからこそ、従業員が気持ちよく働き続けられる環境づくり、やりがいを感じられる職場づくりを最も重視しております。

求人計画		募集対象	学校等新規卒業予定者				一般求職者		
職種	仕事内容・必要な資格など	給与 (基本給等)	採用予定数					新卒 中途 不問	
			学校等新規卒業予定者		新卒内 不問	中途	新卒 中途 不問		
大学	短大	高専	専門						
倉庫内作業	倉庫へのタイヤの入出庫作業 (手荷役含む)	180,000円~206,000円 (時間外含まず)	-	-	-	3	7	5	-
			-	-	-	-	-	-	-
			-	-	-	-	-	-	-
			-	-	-	-	-	-	-

事業所名	しょうれいかい			
事業所名	社会福祉法人 奨禮会			
事業所所在地等	都城市乙房町2191番地3			
電話	0986-37-3915			
担当部署	法人本部			
担当者名	三原 祥子			
	mailto:honbu@syourekai.jp			
設立	1998年3月			
資本金				
従業員数	197人			
勤務地	都城市乙房町			
勤務時間	8:30 ~ 17:30 (うち休憩時間 60分)			
	交替勤務制: 有 時間外勤務: 有			
休日・休暇	年間休日累計118日、有給休暇			
加入保険等	雇用	労災	健康	厚生
	○	○	○	○
オンライン面接(面談)対応				○



福祉を必要とする全ての方々へ
夢の実現をサポートします。

【事業概要】

当法人は都城市乙房町で各種障害福祉サービスを展開し、障害のある方が夢の実現を叶える為の総合的サポートを行っております。福祉の経験や資格のない方でも安心して働けるような職場環境を提供致します。



【施設外観】

ホームページURL

<http://syourekai.jp>

福利厚生・待遇等

手当等	休暇取得	相談に応じた勤務体制
<ul style="list-style-type: none"> 昇給年1回、賞与年2回 資格手当、住居手当、通勤手当、扶養手当、処遇改善手当等 退職共済制度(福祉医療機構・宮崎県民間社会福祉施設等従事職員共済制度) 	<ul style="list-style-type: none"> 年間休日累計118日、有給休暇取得促進 採用時に特別有給休暇付与 	<ul style="list-style-type: none"> 希望勤務、休日取得、育児休暇取得、育児休暇後の勤務を配慮します。

先輩職員からのメッセージ

職員①
障害福祉と聞いて不安な気持ちで入社しました。利用者様の人生に寄り添いながら支援していくうちに、必要なのは資格ではなく利用者様を思いやる心が大事だと感じ、業務に励んでいます。

職員②
子供の授業参観や運動会等の行事にも積極的に参加でき、子供の成長を直に感じながら仕事にも打ち込めています。

職員③
介護経験がなく初めての事だらけでした。1から先輩方に教えていただき、職員同士温かい雰囲気業務に励んでいます。利用者様にも「心ある支援」を目標に笑顔で過ごして頂けるよう努めています。

求人計画	職種	仕事内容・必要な資格など	募集対象	学校等新規卒業予定者		一般求職者			
				採用予定数					
				学校等新規卒業予定者				中途	新卒 中途 不問
大学	短大	高専	専門	新卒内 不問					
	生活支援員 (乙房苑) 夜勤有	利用者様の日常生活上の支援や創作活動、相談対応などを行います。	賃金月額(手当込) 205,100円~251,200円	-	-	-	-	-	3
	生活支援員 (ハッピーヒル) 夜勤有	利用者様の日常生活上の支援や職業訓練(創作・生産活動)相談対応などを行います。	賃金月額(手当込) 217,500円~263,600円	-	-	-	-	-	2
				-	-	-	-	-	-
				-	-	-	-	-	-

事業所名	しんえいさんぎょう 真栄産業 株式会社			
事業所在地等	都城市神之山町4824番地 電話 0986-38-3300 担当部署 営業部 担当者名 茶木広行 mailto:chanoki@shin-ei-san.com			
設立	1974年8月			
資本金	2000万円			
従業員数	95人			
勤務地	都城市各地（神之山町、関之尾町、上水流町）など			
勤務時間	8:00 ~ 17:00 （うち休憩時間 60分） 交替勤務制：有 時間外勤務：有			
休日・休暇	4週8休制（4週間の内8日休み） 年間休日105日 有給休暇10日（入社6か月後）			
加入保険等	雇用	労災	健康	厚生
	○	○	○	○
オンライン面接（面談）対応				○

Building the Future
『未来を築く!!』

【事業概要】
特定建設業（土木・解体・建築・舗装工事業）
産業廃棄物収集運搬処分業



【建設現場で働く社員!!】

ホームページURL

<https://www.shin-ei-san.com/>

福利厚生・待遇等

手当	休暇制度	資格・技能制度及び資格手当
・昇給年1回、賞与年2回、退職金共済 ・住宅手当 ・勤続手当 ・通勤手当 ・皆勤手当 ・資格手当 ・現場作業手当	・産休・育休制度有 * 年休取得状況・・10.9日	・資格取得技能制度有（会社負担） ・1級建築士 1級施工管理技士等20種以上 1,000~10,000円手当

新入社員（土木部）インタビュー

＼入社してから現在までの感想を教えてください！／

- 事前に企業説明会に参加して、業務内容、福利構成等々を聞いており、入社後、スムーズに仕事にすることが出来ました。
- 高校が土木課卒業。前職が土木とは異なり、今回入社し、土木課配属となり、やりたい仕事ができる事は、本当に良かった。
- 4週8休であり、休みも思った以上に多く満足しています。又、4月からの給与ベースアップも有難かった。

求人計画	職種	仕事内容・必要な資格など	募集対象	学校等新規卒業予定者		一般求職者			
				採用予定数				中途	新卒 中途 不問
				大学	短大	高専	専門		
建築士 土木施工管理 技士	建築・土木工事業務管理 建築物の設計図の作成・積算・図面管理 土木工事計画・設計・施工管理	初任給238,000円（基本給 +各種手当）	—	—	—	—	—	2	
土木作業員	土木現場での、 材料運搬や敷き均し 機械での転圧等の仕事	初任給238,000円（基本給 +各種手当）	—	—	—	—	—	2	
建設機械オペ レーター	土木・舗装・処分場・解体の現場において 建設機械の運転操作及び、その他不随業務	初任給238,000円（基本給 +各種手当）	—	—	—	—	—	2	
解体作業員	解体現場作業・廃材の分別・運搬 等作業	初任給238,000円（基本給 +各種手当）	—	—	—	—	—	2	

事業所名	しんこー 株式会社シンコー			
事業所所在地等	都城市高城町大井手1945番地1			
電話	0986-58-2560			
担当部署	業務部総務課			
担当者名	採用担当 立川哲郎			
	mailto:info@kyushu-shinko.co.jp			
設立	1969年8月			
資本金	5,000万円			
従業員数	176人			
勤務地	本社（都城市）			
勤務時間	8:00 ~ 17:00 (うち休憩時間 60分)			
	交替勤務制: 有 時間外勤務: 有			
休日・休暇	年間休日110日: 完全週休2日制 長期休暇(GW, 夏季, 年末年始)			
加入保険等	雇用	労災	健康	厚生
	○	○	○	○
オンライン面接(面談)対応				×

ゴム製品の製造・開発を通じて
豊かな未来を創造する
「宮崎のゴム屋さん」です

【事業概要】

- ゴム製品の製造（以下、生産品目）
- ・練りゴム加工【ゴム製品用の素材加工】
 - ・ゴムクローラ【建機-農機用ゴム製キャタピラ】
 - ・工業用ゴム製品【産業用ゴム製品、マットなど】



【クローラ製造工程】

ホームページURL

<http://kyushu-shinko.co.jp/index.html>

福利厚生・待遇等

手当等	休暇制度	研修制度
<ul style="list-style-type: none"> ・昇給年1回、賞与年3回 ※決算賞与有 ・退職金制度、通勤手当、時間外手当有 ・各種作業手当、有資格者手当有 	<ul style="list-style-type: none"> ・指定有給消化日年5日（会社カレンダー） ・産休育休制度有（過去10年100%復帰） ・慶弔休暇及び特別休暇制度有 	<ul style="list-style-type: none"> ・資格取得支援制度有（フォークリフト、電気工事士など取得費全額補助） ・新入社員は、座学研修1週間後、各部署の実務研修を2ヶ月実施後に配属決定となります

我が社の魅力

都城市(高城町)の誘致企業として設立されて、56年目を迎え、シンコーグループ(大阪・韓国・中国)とのネットワークを通じ、ゴム製品メーカーとしてフレキシブルな経営を行っています。
会社評価で全国上位8%以内の評価を継続して受けており、業績も年々上昇基調であり、将来に不安を持たず安心して仕事に取り組む事ができます。
当社は計画と実績を毎月従業員に公開することで、1人1人が目標と現在地を自覚できます。またその成果を決算賞与(利益の1/3)として受け取れる制度を導入しています。

求人計画	職種	仕事内容・必要な資格など	募集対象	学校等新規卒業予定者	一般求職者			
					給与 (基本給等)	採用予定数		
						学校等新規卒業予定者	中途	新卒中途不問
大学	短大	高専	専門	新卒内不問	中途	新卒中途不問		
技術	ゴム製品の開発・設計	200,500円~212,500円	1	-	-	-	-	-
技術	機械設備の開発・設計・整備(電気)	158,500円~212,500円 +資格手当	-	-	-	-	-	1
製造	練りゴム加工、工業用ゴム製品・ゴムクローラ製造	157,000円~184,500円	-	-	-	-	3	-
			-	-	-	-	-	-

事業所名	すまいりんぐ・ぱーく			
事業所所在地等	社会福祉法人 スマイリング・パーク 都城市牟田町26街区16号			
電話	0986-36-7225			
担当部署	総務			
担当者名	坂元敏広			
	mailto:t.sakamoto@smilehohoemi.com			
設立	1969年4月			
資本金	10,329万円			
従業員数	472人			
勤務地	都城市・宮崎市・小林市・えびの市・三股町・鹿児島県曾於市			
勤務時間	8:30 ~ 17:30 (うち休憩時間 60分)			
	交替勤務制: 有 時間外勤務: 有			
休日・休暇	月単位の変形労働時間制・週休二日制・半年後に有給休暇10日			
加入保険等	雇用	労災	健康	厚生
	○	○	○	○
オンライン面接(面談)対応				○



未来の福祉をデザインしている法人です

【事業概要】
 (子育て支援) 認定こども園・小規模保育園・児童クラブ・児童館 (障がい支援) 児童発達・放課後等デイ・自立訓練・生活介護・就労移行・就労B型グループホーム等 (高齢者支援) 特養・養護・デイ・小規模多機能・訪問看護・グループホーム等



【令和3年度高齢者雇用優良企業に認定】

ホームページURL

<https://smilehohoemi.com/>

福利厚生・待遇等

手当等 ・昇給 年1回、賞与 年2回、退職金制度有 ・通勤手当有、扶養手当有、貢献手当有 ・介護、保育は処遇手当有	休暇制度 ・産休、育休制度有 ・みんなで支え合う年休寄付制度 ・年休取得状況…11日(職員平均)	研修制度 ・新人研修有 入社1か月以内に2日間の法人基礎研修。 入社2か月以内に2日間のホテルマックス接客研修。その後、随時適材適所の研修有
---	--	--

人を大切にする法人です

「第9回 日本でいちばん大切にしたい会社大賞」を受賞。当社は人を大切にし、社会に正しく貢献し収益アップをしている法人です。平成24年4事業から令和5年66事業へ発展しており、移動式リフトで抱えない介護を実現しています。また、最先端のテクノロジーが日本一など先駆的な取り組みで厚労省のモデル法人です。職員の幸せが利用者の幸せを追求できる学びある介護。スタイリッシュで笑顔溢れる職場で福祉のイメージを変えています。みんなが主役だからこそ飛躍し将来に渡り安心した成長&報酬アップ。

求人計画	職種	仕事内容・必要な資格など	募集対象	学校等新規卒業予定者					
				給与 (基本給等)	採用予定数				
					大学	短大	高専	専門	新卒内不問
高齢者介護職 & 障がい者生活支援員	高齢者介護職 & 障がい者生活支援員業務 (資格は問いません)	基本給 156,000~168,000 + 処遇手当	2	2	—	4	2	—	—
保育教諭	認定こども園・小規模保育園・児童発達支援放課後等デイでの保育教諭。資格は保育教諭になります	基本給 156,000~168,000 + 処遇手当	2	2	—	2	—	—	—
栄養士・管理栄養士	老人ホーム・認定こども園等の栄養管理業務	基本給 156,000~168,000 + 処遇手当	2	—	—	—	—	—	—
生活相談員	老人ホーム等での相談支援・社会福祉等が必要	基本給 156,000~168,000 + 処遇手当	1	—	—	1	—	—	—

事業所名	そうぐう 創宮株式会社			
事業所所在地等	都城市山之口町山之口3388-1			
電話	0986-57-2172			
担当部署	総務部			
担当者名	坂元 真維			
	mailto:syk@alpha.ocn.ne.jp			
設立	1970年10月			
資本金	3,000万円			
従業員数	27人			
勤務地	本社（都城市山之口町山之口3388-1）			
勤務時間	8:00 ~ 17:10 (うち休憩時間 70分)			
	交替勤務制: 無 時間外勤務: 無			
休日・休暇	完全週休二日制（年に数回土曜出勤あり）会社カレンダーあり			
加入保険等	雇用	労災	健康	厚生
	○	○	○	○
オンライン面接（面談）対応				○



九州から全国へレンガをもっと身近に残り続けるレンガを作り上げ舗装し続ける

【事業概要】

- 【製造】 ・配合粘土・レンガタイル・瓦
・舗装レンガ・組積レンガ
- 【施工】 ・屋根施工・レンガ舗装工
・タイル施工・レンガクリーニング
・窯業築炉・リフォーム工事・石工事



【創宮(株)の仲間たち】

ホームページURL

<https://sougoo.co.jp/>

福利厚生・待遇等

手当等	休暇制度等	研修制度等
<ul style="list-style-type: none"> ・24時間の保険対応（規定有） ・定期健康診断あり ・通勤手当あり ・技能手当や技術手当あり ・退職金制度あり（規定有） 	<ul style="list-style-type: none"> ・アニバーサリー休暇（年1回） ・忘年会 ・社員旅行 ・安全大会 ・育児休暇取得実績あり 	<ul style="list-style-type: none"> ・模擬台を使用して、丁寧に指導 ・資格取得支援制度あり ・1つずつ丁寧に指導します

我が社の魅力

当社は創業から50年以上にわたり瓦の製造をはじめ、レンガやタイルの製造・重要文化財の屋根瓦など多岐にわたる事業展開を行ってきました。私たちは環境に配慮した製品を提供するだけでなく、製造過程においても地球環境への貢献に努めてまいりました。これまで培ってきたノウハウを元に持続可能な未来を築く環境企業として、さらなる成長を目指していきます。

何より創宮の魅力は長年培ってきた確かな品質と持続可能な価値創造への情熱です。私たちは品質管理に厳しく取り組むことで、お客様に安心感と満足を提供してまいりました。また環境への配慮を重視し、省エネルギーやリサイクルを取り入れた製造プロセスを採用しています。常に技術革新に挑戦し、社会のニーズに応える製品の開発に邁進しております。

求人計画	職種	仕事内容・必要な資格など	募集対象	学校等新規卒業予定者		一般求職者			
				採用予定数					
				学校等新規卒業予定者				中途	新卒 中途 不問
大学	短大	高専	専門	新卒内 不問					
総合職	スペック営業、プレゼン、マーケティング レンガメンテナンス	基本給 185,000円～ 通勤手当 ～4,500円	2	—	—	—	—	2	
製造部	レンガ・瓦の製造 機械のメンテナンス	基本給 180,000円～ 通勤手当 ～4,500円	—	—	—	2	—	1	
工事部	屋根施工、レンガ施工	基本給 180,000円～ 通勤手当 ～4,500円	—	—	—	—	—	2	
			—	—	—	—	—	—	

事業所名	だいいちけいびほしょう 第一警備保障株式会社			
事業所所在地等	宮崎市吉村町大町甲1923-5			
電話	0985-29-5133			
担当部署	警備事業部			
担当者名	穎川 博己			
	mailto:spya99y9@mist.ocn.ne.jp			
設立	1978年9月			
資本金	1,000万円			
従業員数	62人			
勤務地	宮崎県内各地（宮崎市、都城市）など			
勤務時間	8:00 ~ 17:00 （うち休憩時間 90分）			
	交替勤務制：無 時間外勤務：有			
休日・休暇	週休2日制、その他（会社カレンダーによる）			
加入保険等	雇用	労災	健康	厚生
	○	○	○	○
オンライン面接（面談）対応				×

警備業を通して皆様に安心・安全をお届けします

【事業概要】

- ・建設道路工事などの交通誘導警備
- ・官公庁施設等での常駐警備
- ・低濃度オゾン発生器タムラテコの正規販売店



QRコード

【55歳以上の方も歓迎！】

ホームページURL

福利厚生・待遇等

手当等	研修制度	
時間外手当、資格手当	資格取得支援制度有	

初心者でも丁寧に指導いたします！

●第一警備保障株式会社は昭和53年9月の設立以来、警備業を通して皆様の安心・安全をお守りすることをモットーに日々警備に励んでおります。
宮崎市の本社をはじめ、都城支社・鹿屋営業所を拠点に56名の方々が警備を行っています。また、55歳以上の方が46名ほど頑張っています。
入社後3日間の研修を行いますので、初心者の方でも安心です。
●コロナウイルス感染症予防に効果のある、低濃度オゾン発生器のタムラテコ正規販売代理店としても活動をしています。

求人計画		募集対象	学校等新規卒業予定者					一般求職者	
職種	仕事内容・必要な資格など	給与 (基本給等)	採用予定数					中途	新卒 中途 不問
			学校等新規卒業予定者	新卒内不問					
			大学	短大	高専	専門			
警備員	交通誘導警備	184,800円～207,900円	—	—	—	—	—	—	15
			—	—	—	—	—	—	—
			—	—	—	—	—	—	—
			—	—	—	—	—	—	—

事業所名	だいいれっくす ダイレックス株式会社			
事業所所在地等	佐賀県佐賀市高木瀬町大字長瀬			
電話	0120-985-922			
担当部署	人事部採用課			
担当者名	採用担当 礎大輔			
	mailto:d-ishizue@ds-direx.co.jp			
設立	2007年7月			
資本金	336,945万円			
従業員数	10000人			
勤務地	宮崎県内各地（宮崎市、都城市など）			
勤務時間	7:00 ~ 22:00 （うち休憩時間 60分）			
	交替勤務制：有 時間外勤務：有			
休日・休暇	月8～11日（シフト制）、年間休日106日			
加入保険等	雇用	労災	健康	厚生
	○	○	○	○
オンライン面接（面談）対応				○

地域のお客様に便利と
安さをお届けし、暮らしを支える

【事業概要】
ディスカウントストア
「ダイレックス」の運営



【弊社店舗】

ホームページURL
<https://www.ds-direx.co.jp/>

福利厚生・待遇等

地域限定社員制度 三つの社員区分から転勤の地域を限定して働ける制度。エリア社員であれば引越しを伴わない転勤のみで、地域に根付いた働き方も可能です。	手当等 ・昇給年1回、賞与年2回（前年度実績4.5か月分） ・借上社宅制度、通勤手当あり ・時間外手当、資格手当あり	休暇制度等 年間休日111日以上取得可能（有給休暇5日～を含む） ・慶弔休暇、特別休暇 ・産前産後・育児・介護休暇
---	--	---

14年連続売上UP 地域密着型のディスカウントストア

当社は、全国300店舗規模のディスカウントストアです。東証プライム上場のサンドラッググループで、売上も14年連続右肩上がり。
ドラッグストア、食品スーパー、家電量販店、ホームセンター、コンビニなどが融合したようなディスカウントストアで、取扱はなんと20,000品目以上。しかも全てが安い！その為、「ダイレックスに行けば、全ての買い物が済む」ということにお客様から選ばれ、収益を伸ばし続けています。また店内の売場については店舗の担当者・店長に一任されており、地域のお客様のニーズに合わせてお店作りができる為、それぞれの地域に密着した店舗運営を可能としております。

求人計画		募集対象	学校等新規卒業予定者				一般求職者		
職種	仕事内容・必要な資格など	給与 (基本給等)	採用予定数					中途	新卒 中途 不問
			大学	短大	高専	専門	新卒内 不問		
店舗運営職	店舗運営についての管理業務を主とします。 (従業員管理、売上管理等)	月給17万9000円～ 27万1000円（残業手当30時間分を含む）	-	-	-	-	-	5	10
			-	-	-	-	-	-	-
			-	-	-	-	-	-	-
			-	-	-	-	-	-	-

事業所名	だんけんせつこうぎょう 段建設工業株式会社			
事業所所在地等	都城市山田町山田9380			
電話	0986-64-0235			
担当部署	総務部			
担当者名	段 琢也			
	mailto:dankensetsu@r3.dion.ne.jp			
設立	1977年9月			
資本金	2,000万円			
従業員数	29人			
勤務地	都城市山田町山田9380			
勤務時間	8:00 ~ 17:00 (うち休憩時間 90分)			
	交替勤務制: 無		時間外勤務: 無	
休日・休暇	土曜・日曜、GW休暇、夏季休暇(お盆)、年末年始休暇			
加入保険等	雇用	労災	健康	厚生
	○	○	○	○
オンライン面接(面談)対応				○



今、建設が SO COOL !!
未来の「みやざき」建設中!

【事業概要】

- ◎道路、河川、水道等の公共工事
- ◎外構・エクステリア工事、家屋解体工事等



【笑顔の絶えない職場でお待ちしております!!】

ホームページURL

<https://dankensetsu.com>

福利厚生・待遇等

手当、休暇制度等 <ul style="list-style-type: none"> ・賞与年2回、昇級年1回 ・通勤手当、有資格者手当、現場手当有 ・特別休暇(子の看護休暇、介護休暇) ・産前産後休暇、育休制度有 	研修制度 <ul style="list-style-type: none"> ・資格取得支援制度有(講習受講費、試験費用等) ・初心者でも専門の教育機関での研修がありますので安心して仕事に取り組めます! 	福利厚生 <ul style="list-style-type: none"> ・社員旅行(R4年:北海道、R5年:長崎、海外もあり) ・社内部活動有
--	--	---

我が社の魅力

弊社では、一昨年度より働き方改革の一環として、週休2日制の導入、有給休暇取得の促進、給与のベースアップなどを進めています。また、ICT技術を積極的に取り入れ、性別や障がいの有無を問わず働きやすい環境づくりに力を入れています!

建設業界は今まさに好景気に沸いており、災害に強い国土づくりや人手不足もあって、今後も『仕事』がなくなることがない!未来の明るい業界です!さらに国が中心となって、新3K(給与、休暇、希望)の実現を目指しています。

今、最高にCOOL!な建設業で、一緒に未来の「みやざき」を建設しませんか。

求人計画	職種	仕事内容・必要な資格など	募集対象	学校等新規卒業予定者		一般求職者			
				採用予定数		中途	新卒中途不問		
				学校等新規卒業予定者	給与(基本給等)			大学	短大
建設ディレクター	クライアントに提出する資料やデータの作成、専用ソフトによる工事の積算・見積	初任給 ・専門 195,000円+手当 ・大卒 210,000円+手当	—	—	—	—	2	—	—
建設エンジニア	工事の施工監督、測量(補助)、書類・データの作成/普通自動車運転免許	・無資格者 21万円+手当 ・有資格者 30万円~35万円+手当	—	—	—	—	—	—	2
建設オペレーター	工事現場での重機運転/車両系建設機械運転免許、普通自動車運転免許(AT限定不可)	基本給 273,000円~294,000円+手当	—	—	—	—	—	—	2
建設作業員	工事現場での土木作業業務/普通自動車運転免許(AT限定不可)	基本給200,000円~280,000円+手当	—	—	—	—	—	—	2

事業所名	だんろっぷごるふくらぶ 株式会社ダンロップゴルフクラブ			
事業所所在地等	宮崎県都城市都北町3番			
電話	0986-38-4679			
担当部署	業務部人事総務グループ			
担当者名	福重 亮			
	mailto:ryo-fukushige.az@dgcc.co.jp			
設立	1989年4月			
資本金	10,000万円			
従業員数	240人			
勤務地	所在地のみ(転勤無し)			
勤務時間	8:30 ~ 17:30 (うち休憩時間 60分)			
	交替勤務制: 有 時間外勤務: 有			
休日・休暇	年間117日			
加入保険等	雇用	労災	健康	厚生
	○	○	○	○
オンライン面接(面談)対応				○



ダンロップブランドのゴルフクラブを世界へ供給する国内唯一の会社です

【事業概要】

- ・ゴルフクラブ組立(カスタムクラブ含む)
- ・カーボンシャフト製造
- ・ヘッド塗装・修理
- ・カスタマーサポート



【建屋外観】

ホームページURL

<https://www.srigroup.co.jp/>

福利厚生・待遇等

手当等	休暇制度	研修制度
<ul style="list-style-type: none"> ・昇給年1回、賞与年2回、退職金制度有 ・通勤手当、役職手当有 ・住宅手当、家族手当有 	<ul style="list-style-type: none"> ・年末年始、GW、夏季休暇 ・産休・育休制度有 ・結婚休暇等の慶弔休暇有 ・有給休暇取得状況: 12.2日(2022年全社平均) 	<ul style="list-style-type: none"> ・新入社員研修 ・階層別研修、職能別研修 ・資格取得支援有 ・通信教育制度

都城から世界へ！！

弊社は、「XXIO」、「SRIXON」といったゴルフクラブの組立、カーボンシャフトの製造、ヘッド塗装、修理等を行っています。国内で販売されているダンロップブランドのゴルフクラブはもとより世界中へ最高品質の製品を供給する国内唯一の会社です。契約社員・派遣社員のスタッフも多く、「まっさら」な状態の未経験者をイチから育成してきた実績があります。

求人計画	募集対象	学校等新規卒業予定者	一般求職者							
			職種	仕事内容・必要な資格など	給与(基本給等)	採用予定数				
						学校等新規卒業予定者	中途	新卒中途不問	大学	短大
製造スタッフ【正社員】	ゴルフクラブやシャフトの生産工程従事	161,700円 ※最低保障額	—	—	—	—	5	—	2	
生産技術職【正社員】	新製品立上げ、工程開発、品質管理等	191,100円～ ※最低保障額	—	—	—	—	—	1	—	
事務職【正社員】	経理、購買・簿記2級	191,100円～ ※最低保障額	—	—	—	—	—	1	—	
			—	—	—	—	—	—	—	

事業所名	つかさでんこう みやこのじょうじぎょうしょ			
事業所所在地等	ツカサ電工株式会社 都城事業所			
設立	1968年12月			
資本金	8,000万円			
従業員数	138人			
勤務地	都城事業所（都城市）			
勤務時間	8:20 ~ 17:30 （うち休憩時間 70分）			
休日・休暇	完全週休2日制（但し弊社カレンダーによる）			
加入保険等	雇用	労災	健康	厚生
	○	○	○	○
オンライン面接（面談）対応				×



身近なところにTSUKASAの技術

【事業概要】

小型DCギヤドモータ、小型ポンプ、及びスプーツタイマーの製造・販売。



【弊社製品例】

ホームページURL

<https://www.tsukasa-d.co.jp>

福利厚生・待遇等

手当等 昇給は損益状況に応じて決定。 賞与年2回。退職金制度有り。 通勤手当、残業手当。	休暇制度 育児休業、介護休業、看護休暇有り。	研修制度 ・新人、中堅、管理職研修有り。 ・会社費用負担で内容を自由に選択できる研修制度有り。
--	----------------------------------	--

その他PR事項

- ・創業55年目、売上拡大中。
- ・弊社の製品に興味がある方なら、学科・経験不問です。
- ・地元出身者が多く在籍しています。
- ・昨年の休日実績121日。
- ・有給休暇も取りやすい環境です。

求人計画	職種	仕事内容・必要な資格など	募集対象	学校等新規卒業予定者		一般求職者		
				採用予定数				
				学校等新規卒業予定者				中途
大学	短大	高専	専門	新卒内 不問				
総合職	入社研修後、適性により、技術部、製造課、品質管理課、資材課、総務課に配属。	大卒～180,000円 短大等～170,000円 高校卒～160,000円	—	—	—	—	—	4
			—	—	—	—	—	—
			—	—	—	—	—	—
			—	—	—	—	—	—

事業所名	ときわかい 社会福祉法人ときわ会			
事業所所在地等	小林市堤4380番地			
電話	0984-23-1478			
担当部署	人材教育対策室			
担当者名	鈴木			
	mailto:saiyo@tokiwa-kai.sakura.ne.jp			
設立	1974年9月			
資本金				
従業員数	261人			
勤務地	小林市堤4380番地			
勤務時間	8:30 ~ 17:30 他 (うち休憩時間 60分)			
	交替勤務制: 有 時間外勤務: 無			
休日・休暇	有給休暇最大20日 月/10日~11日 年間/118日			
加入保険等	雇用	労災	健康	厚生
	○	○	○	○
オンライン面接(面談)対応				○



子どもからお年寄りまで
あんしんとよろこびをお届けします。

【事業概要】

高齢福祉：特別養護老人ホーム、デイサービス他
児童福祉：保育園、放課後等デイサービス他
医療福祉：訪問看護ステーション
公益事業：有料老人ホーム
収益事業：こばやし温泉美人の湯・家族温泉



【利用者と園児】

ホームページURL

<http://www.tokiwa-kai.or.jp>

福利厚生・待遇等

手当等	休暇制度	研修制度
各種保険、退職金制度有 昇給年1回、賞与年2回 通勤手当、住宅手当、扶養手当、 夜勤手当資格手当、業務手当 処遇改善手当他	産休・育休制度 令和4年度産休・育休実績あり 振替休暇、特別休暇、療養休暇、 看護休暇、業務災害休暇、 リフレッシュ休暇他	新人研修、初心者研修 リーダー研修、実務者研修 喀痰吸引研修、 排泄ケアマイスター研修 その他各種内外研修 資格取得支援制度

先輩職員からのメッセージ

【春口介護福祉士 勤続8年目】

【宮崎県で就職し、現在の仕事を選んだ理由とやりがい】
地元で保育士を目指そうと思っていましたが、進路指導の先生から笑顔を褒められ「福祉の仕事はどうか？」と助言されことで、初めて介護の仕事に興味を持ちました。口下手で初対面だと緊張する私です。そのため人と接する仕事には不安がありましたが、職場体験で何気ない会話をすることで笑顔や感謝の言葉をいただき嬉しかったのを覚えています。宮崎はのどかで人も優しいです。マイペースな私にはのんびりとした県民性が合っていると感じています。
私にとってのやりがいは、ご家族から感謝の言葉をいただいたり、認知症ケアによる症状改善が見え易かったりする事にやりがいを感じています。

求人計画	職種	仕事内容・必要な資格など	募集対象	学校等新規卒業予定者	一般求職者						
					採用予定数						
					学校等新規卒業予定者	中途	新卒中途不問				
					大学	短大	高専	専門	新卒内不問		
介護職	生活全般のケア・自立支援 レクリエーション	179,600円~190,000円	-	-	-	-	3	5	-		
看護職	バイタルチェック ヘルスケアマネジメント	182,600円~208,000円	-	-	-	-	2	2	-		
調理員	100食~130食の食事提供 高齢者・園児の食事 【盛付・調理・厨房業務】	160,100円~181,000円	-	-	-	-	3	3	-		
保育士・児童指導員	0~2歳迄手厚い保育を実践 0~18歳迄の療育・支援・指導	177,900円~188,300円	-	-	-	-	1	1	-		

事業所名	とほくさんぎょう 都北産業株式会社			
事業所所在地等	都城市神之山町4866番地2			
電話	0986-38-2579			
担当部署	管理事業部			
担当者名	採用担当 辻 辰朗			
	mailto:honsya@tohokusangyou.co.jp			
設立	1968年10月			
資本金	3,000万円			
従業員数	127人			
勤務地	宮崎市、都城市			
勤務時間	8:00 ~ 17:00 (うち休憩時間 90分)			
	交替勤務制: 無 時間外勤務: 有			
休日・休暇	週休二日制(日曜+その他) 会社カレンダーによる			
加入保険等	雇用	労災	健康	厚生
	○	○	○	○
オンライン面接(面談)対応				○



地域の暮らしを創造

【事業概要】

南九州を拠点とする総合建設業。
砂利・生コンクリート製造販売事業、道路改良などの土木事業、造園・建築業、一般家庭のお庭作りまで行うエクステリア事業不動産管理業などを行っています。



【本社(宮崎県都城市)】

ホームページURL

<https://tohokusangyou.co.jp/>

福利厚生・待遇等

手当等	支援制度	休日・休暇等
通勤手当、資格手当、家族手当 役付手当、残業手当、成果手当 地域貢献手当など 昇給 年2回、賞与 年2回 退職金制度有(勤続3年以上)	自己啓発支援制度あり。 会社が認めた資格に対して 費用補助の制度あり	年間休日数100日 週休二日制 (会社カレンダーによる) GW・お盆・年末年始休暇有 年次有給休暇

我が社の魅力

土木・建築事業から一般家庭や店舗・施設のエクステリアまで、幅広い設計・施工を手掛け、女性技術者も活躍しており男女ともに働きやすい環境が整っています。
優しく思いやりのあるメンバーが多く、困っている人をすぐに助ける社風があるのも我が社の魅力。部門を超えて相談し合うなど、普段からコミュニケーションを取り合っており、社内の雰囲気は非常にアットホームです。
中堅からベテランまで、親切に教えてくれる先輩が多く、様々な事にチャレンジしながら仕事に取り組める雰囲気が魅力です。

求人計画		募集対象	学校等新規卒業予定者	一般求職者				
職種	仕事内容・必要な資格など	給与 (基本給等)	採用予定数					
			学校等新規卒業予定者					
			大学	短大	高専	専門	新卒内不問	中途
建築技術者	マンションやアパート、公共施設などの建築現場における施工管理業務全般	大卒初任給250,000 資格手当、経験により変動有	—	—	—	—	—	5
土木技術者	道路の新設・修繕工事 河川や堤防などの土木現場における施工管理	大卒初任給250,000 資格手当、経験により変動有	—	—	—	—	—	1
ガーデンプランナー／営業職	展示場にお越しいただいたお客様の住宅や店舗などのデザイン提案・現場管理	大卒初任給200,000 資格手当、経験により変動有	—	—	—	—	—	3
一般事務(建設業)	建築業、土木業における管理事務(発注・納品・支払い等)作業	165,000円 ~ 245,000円	—	—	—	—	—	1

事業所名	とやまもくざい 外山木材株式会社			
事業所所在地等	都城市甲斐元町6街区2号			
電話	0986-22-0176			
担当部署	総務部			
担当者名	若杉薫樹			
	mailto:soumu@toyama-woodsupport.com			
設立	1913年3月			
資本金	3,700万円			
従業員数	240人			
勤務地	宮崎県都城市 鹿児島県志布志市			
勤務時間	8:00 ~ 17:10 (うち休憩時間 70分)			
	交替勤務制: 無 時間外勤務: 有			
休日・休暇	毎週日曜 ※土曜・祝日は会社カレンダー GW・夏季・冬季休暇			
加入保険等	雇用	労災	健康	厚生
	○	○	○	○
オンライン面接(面談)対応				○



木と共に111年 日本一を目指す製材工場

【事業概要】
製造業(製材業)
国産材製材メーカー



【最新鋭設備の志布志工場】

ホームページURL

<https://toyama-woodsupport.com>

福利厚生・待遇等

手当等	待遇・福利厚生・社内制度	研修制度
昇給: 年1回(4月分給与から) ※業績好調時には年合計2回の昇給あり※ 賞与: 年3回(7月・12月・1月)	社員旅行・食事会・慶弔見舞金・社員表彰制度(年間/月間)・永年勤続表彰・退職金共済制度	入社前研修(外部講師)・新入社員研修(社内先輩社員)・メンター制度

先輩社員の声

●入社理由●

私は、生まれ育った地元で働きたいという気持ちが強くありました。そして、地元で仕事をするならば、日本一を目指す会社に就職したい、私も一員となり共に成長していきたいと思い入社致しました。

●社風・魅力など●

- ・若い人が多く社員同士仲良くコミュニケーションが取れています。
- ・先輩、上司からは社会人としてのマナーも含めて教えて頂きながら、日々成長を実感しています。
- ・難しい仕事や色々なことに挑戦させて頂き、やりがいを感じながら今では楽しく仕事が出来ています。

求人計画	職種	仕事内容・必要な資格など	募集対象	学校等新規卒業予定者		一般求職者		
				採用予定数				
				学校等新規卒業予定者				中途
大学	短大	高専	専門	新卒内 不問				
営業職	営業業務全般(ルート/電話営業・事務処理・納品業務ほか)	新卒: 206,000円~ 中途: 201,000円 ~326,000円	-	-	-	1	1	2
工場管理職	工場の品質・在庫・仕入・生産・人員管理・素材(原木)仕入・製材・乾燥・加工業務	新卒: 206,000円~ 中途: 201,000円 ~242,000円	-	-	-	1	1	2
製材スタッフ	木材の切断・加工、製品の結束、選別など	日給 7,600円~ 月給211,900円~ (月21.6日・残業30h)	-	-	-	-	-	5
ボイラー技士 (2級以上)	バイオマスボイラー管理業務 燃料投入などの労働業務あり	日給 7,800円~ 月給220,000円~ (月21.6日・残業30h)	-	-	-	-	-	2