

令和4年7月7日

知事会見

1日当たりの新規感染者数（前週との比較）

5～7月

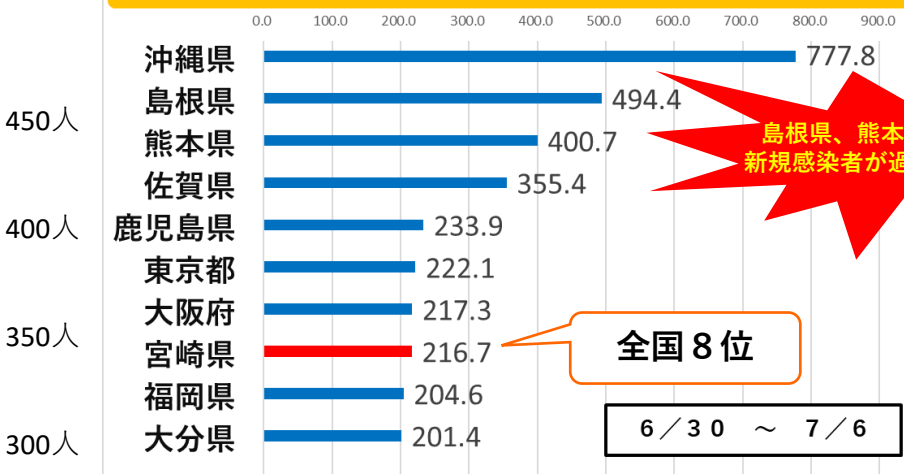
※前週との比較

2022（令和4年）

日	月	火	水	木	金	土	1週間合計
22	23	24	25	26	27	28	
199人	468人	523人	423人	319人	345人	258人	2,535人
-90 (0.7倍)	-14 (1.0倍)	-130 (0.8倍)	-61 (0.9倍)	-162 (0.7倍)	-136 (0.7倍)	-160 (0.6倍)	-753 (0.8倍)
29	30	31	1	2	3	4	
130人	295人	357人	288人	292人	236人	170人	1,768人
-69 (0.7倍)	-173 (0.6倍)	-166 (0.7倍)	-135 (0.7倍)	-27 (0.9倍)	-109 (0.7倍)	-88 (0.7倍)	-767 (0.7倍)
5	6	7	8	9	10	11	
110人	179人	267人	197人	185人	186人	109人	1,233人
-20 (0.8倍)	-116 (0.6倍)	-90 (0.7倍)	-91 (0.7倍)	-107 (0.6倍)	-50 (0.8倍)	-61 (0.6倍)	-535 (0.7倍)
12	13	14	15	16	17	18	
73人	157人	201人	152人	170人	172人	122人	1,047人
-37 (0.7倍)	-22 (0.9倍)	-66 (0.8倍)	-45 (0.8倍)	-15 (0.9倍)	-14 (0.9倍)	+13 (1.1倍)	-186 (0.8倍)
19	20	21	22	23	24	25	
60人	155人	193人	206人	212人	227人	192人	1,245人
-13 (0.8倍)	-2 (1.0倍)	-8 (1.0倍)	+54 (1.4倍)	+42 (1.2倍)	+55 (1.3倍)	+70 (1.6倍)	+198 (1.2倍)
26	27	28	29	30	1	2	
147人	222人	365人	282人	258人	214人	257人	1,745人
+87 (2.5倍)	+67 (1.4倍)	+172 (1.9倍)	+76 (1.4倍)	+46 (1.2倍)	-13 (0.9倍)	+65人 (1.3倍)	+500 (1.4倍)
3	4	5	6	7	8	9	
153人	285人	571人	571人				1,580人
+6 (1.0倍)	+63 (1.3倍)	+206 (1.6倍)	+289 (2.0倍)				

直近1週間の人口10万人当たりの新規感染者数

全国の直近1週間の人口10万人当たりの感染者数（上位10都道府県）



島根県、熊本県などで1日の新規感染者が過去最多を更新！

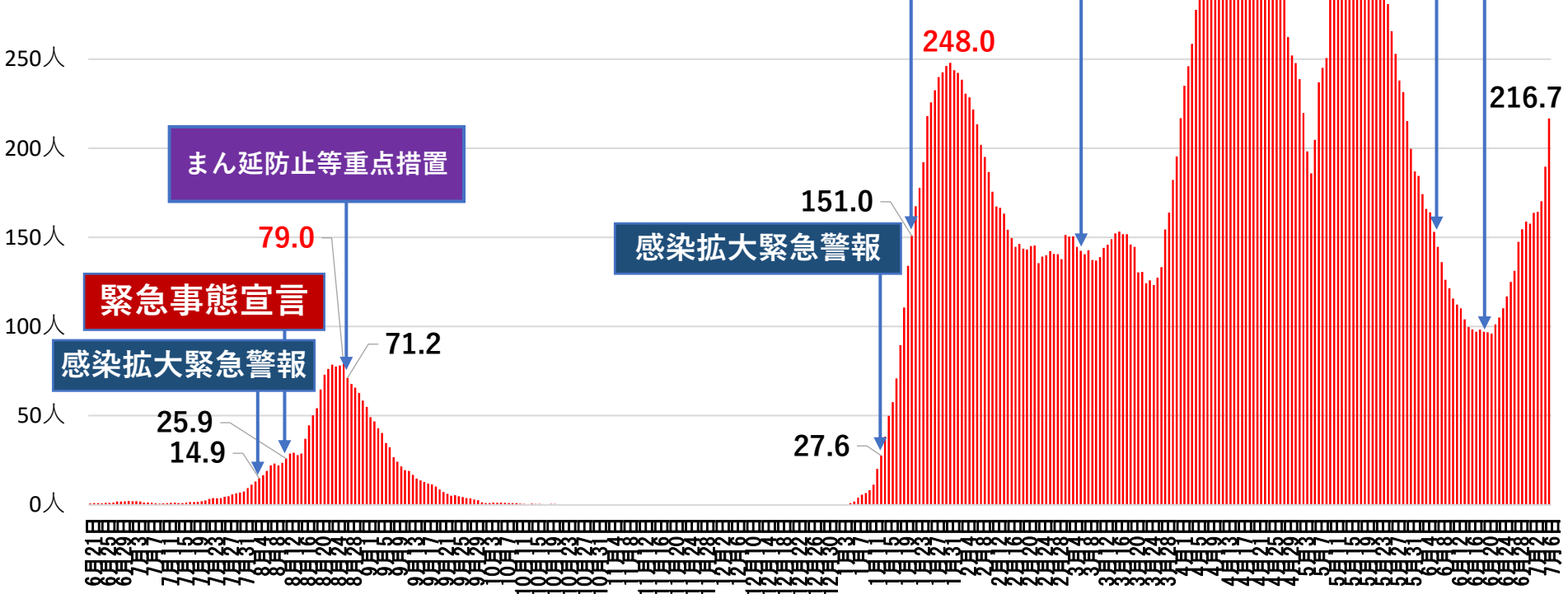
まん延防止等重点措置終了

医療緊急警報

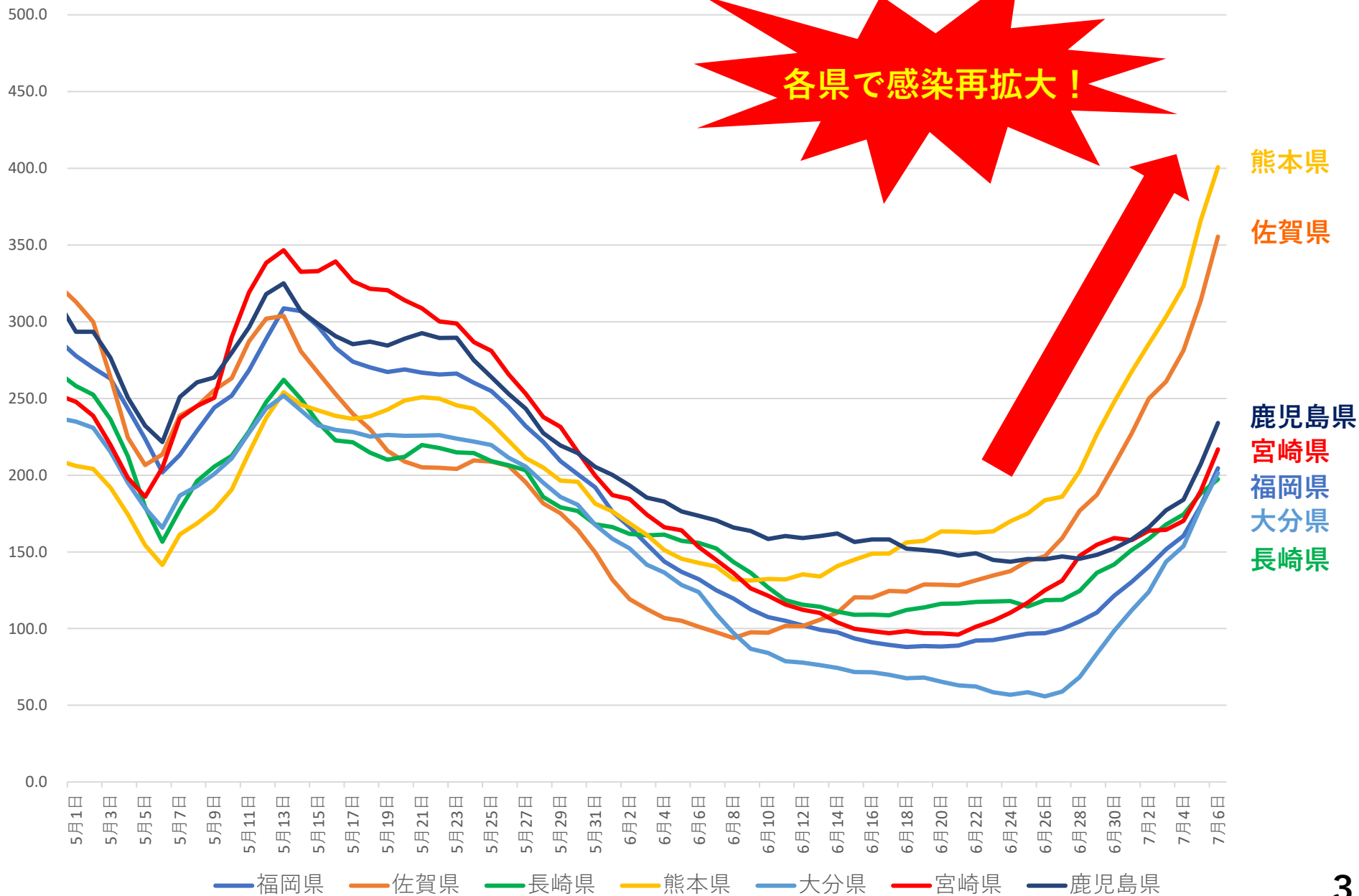
医療警報

医療警報終了

まん延防止等重点措置

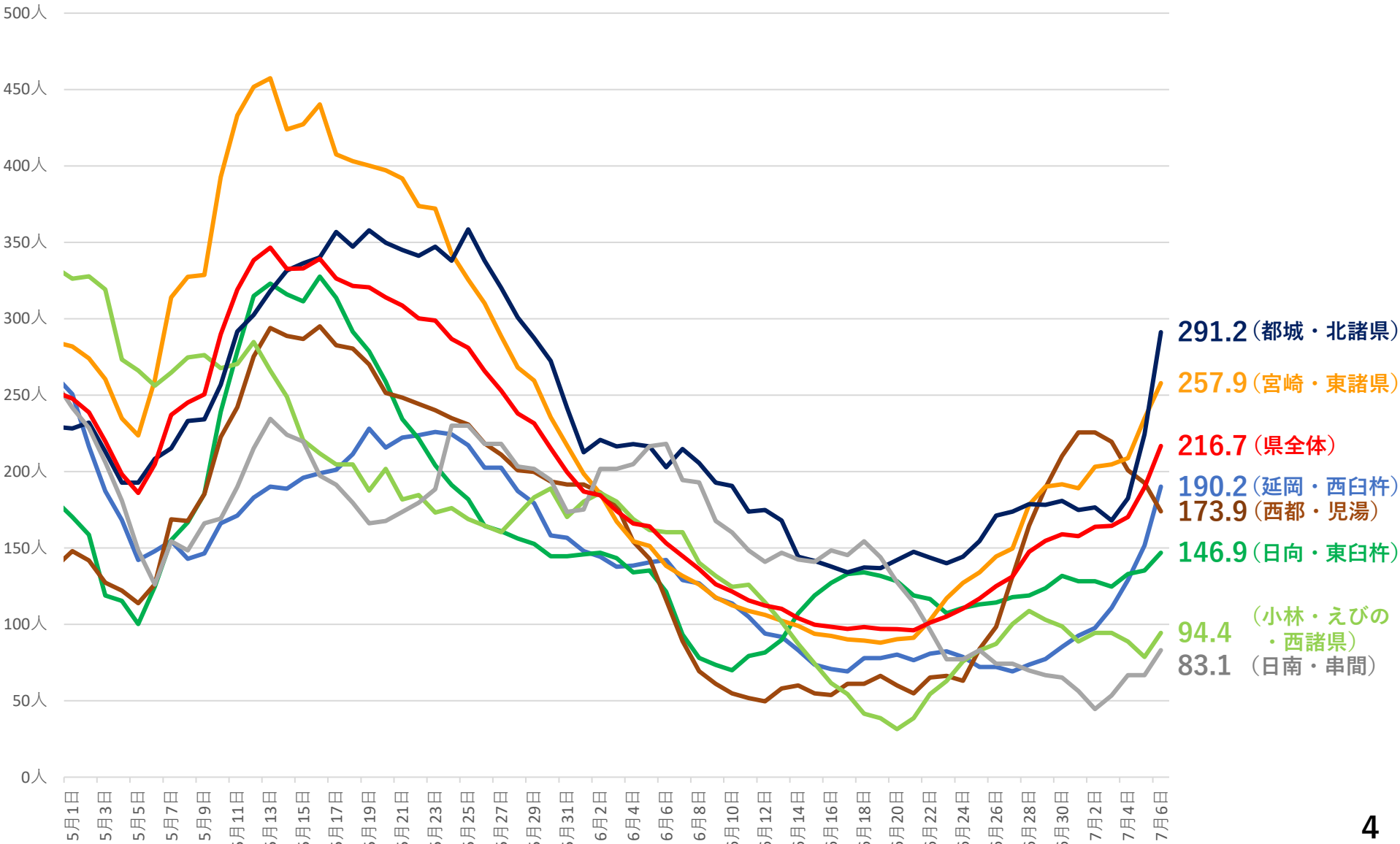


九州各県の感染状況（人口10万人当たりの感染者数）



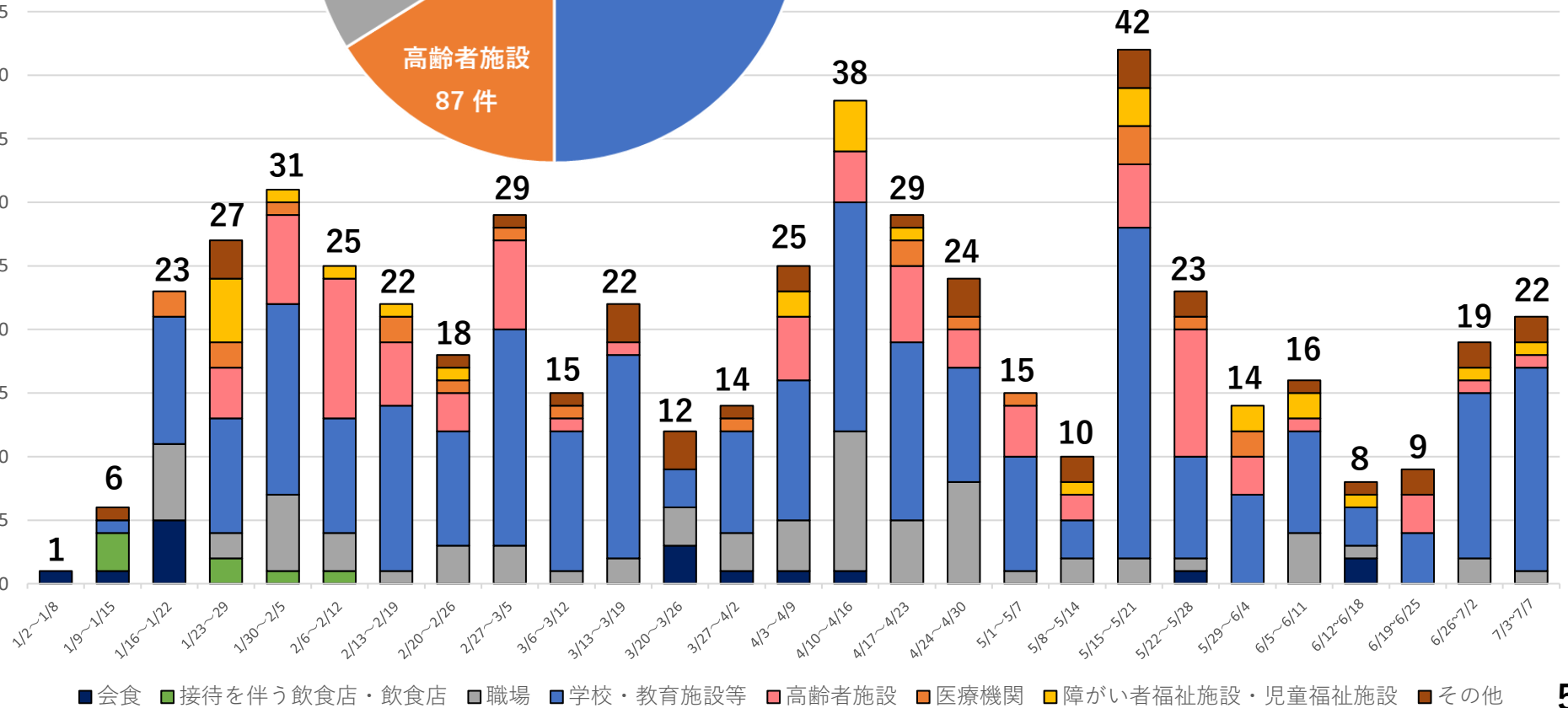
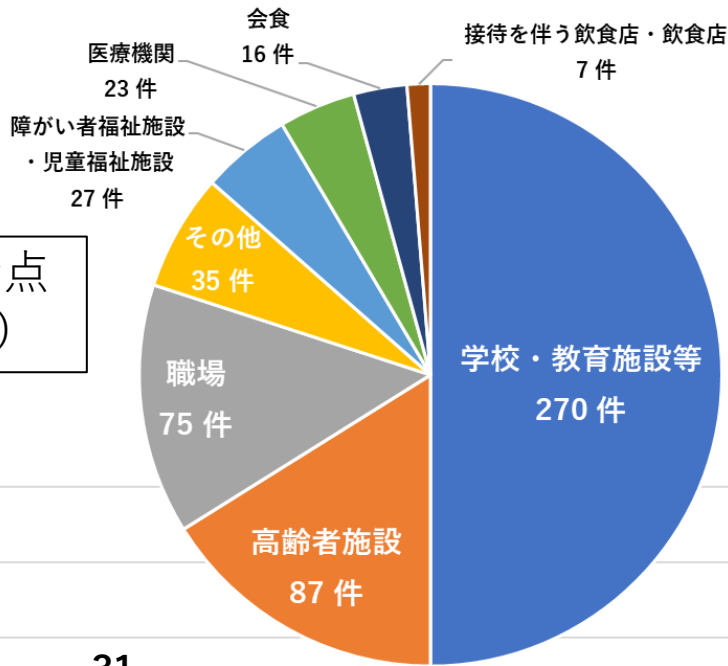
各圏域別の感染状況

(直近1週間の人口10万人当たりの新規感染者数)



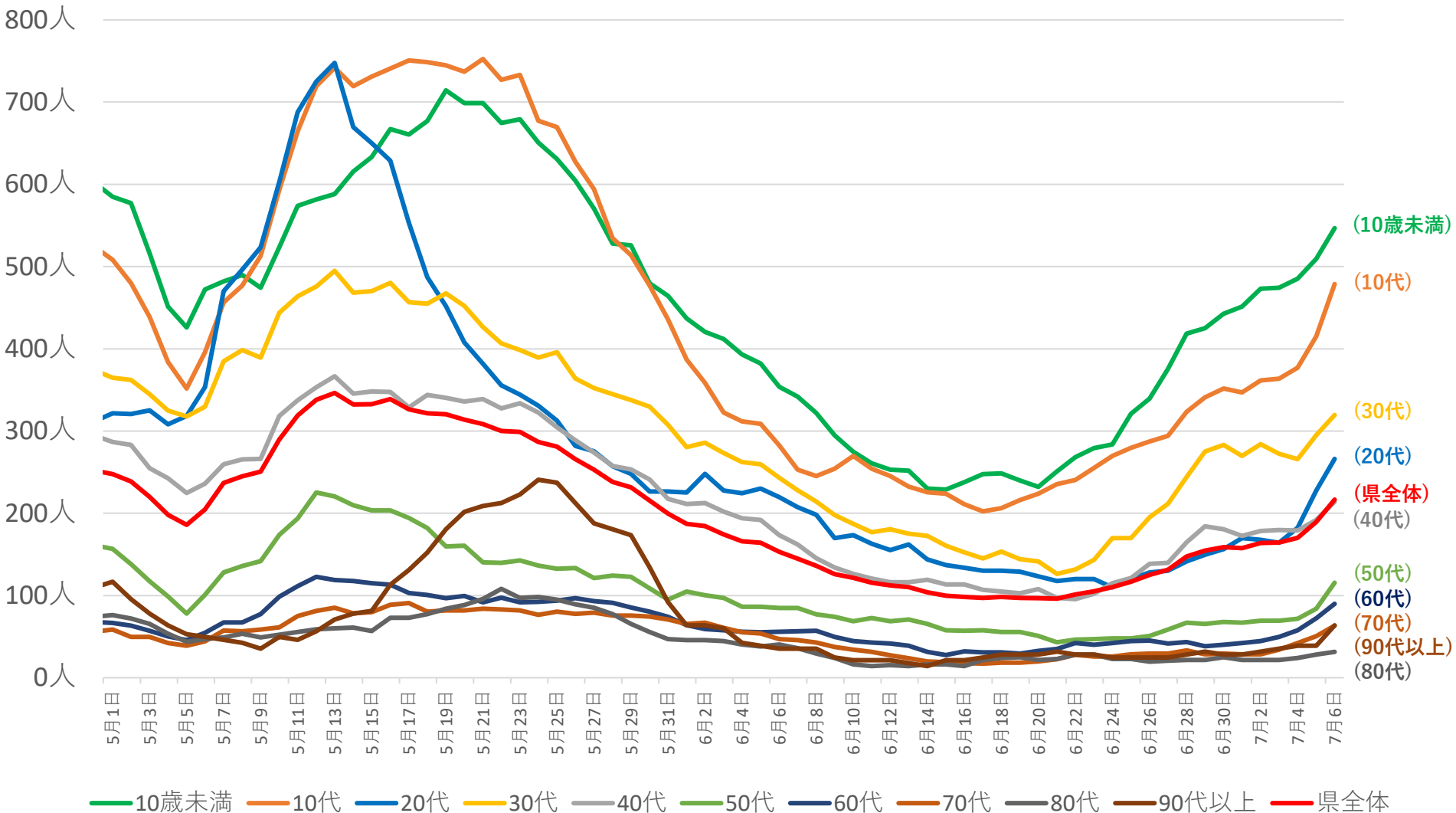
クラスターの発生状況の推移

7月7日時点
(540件)

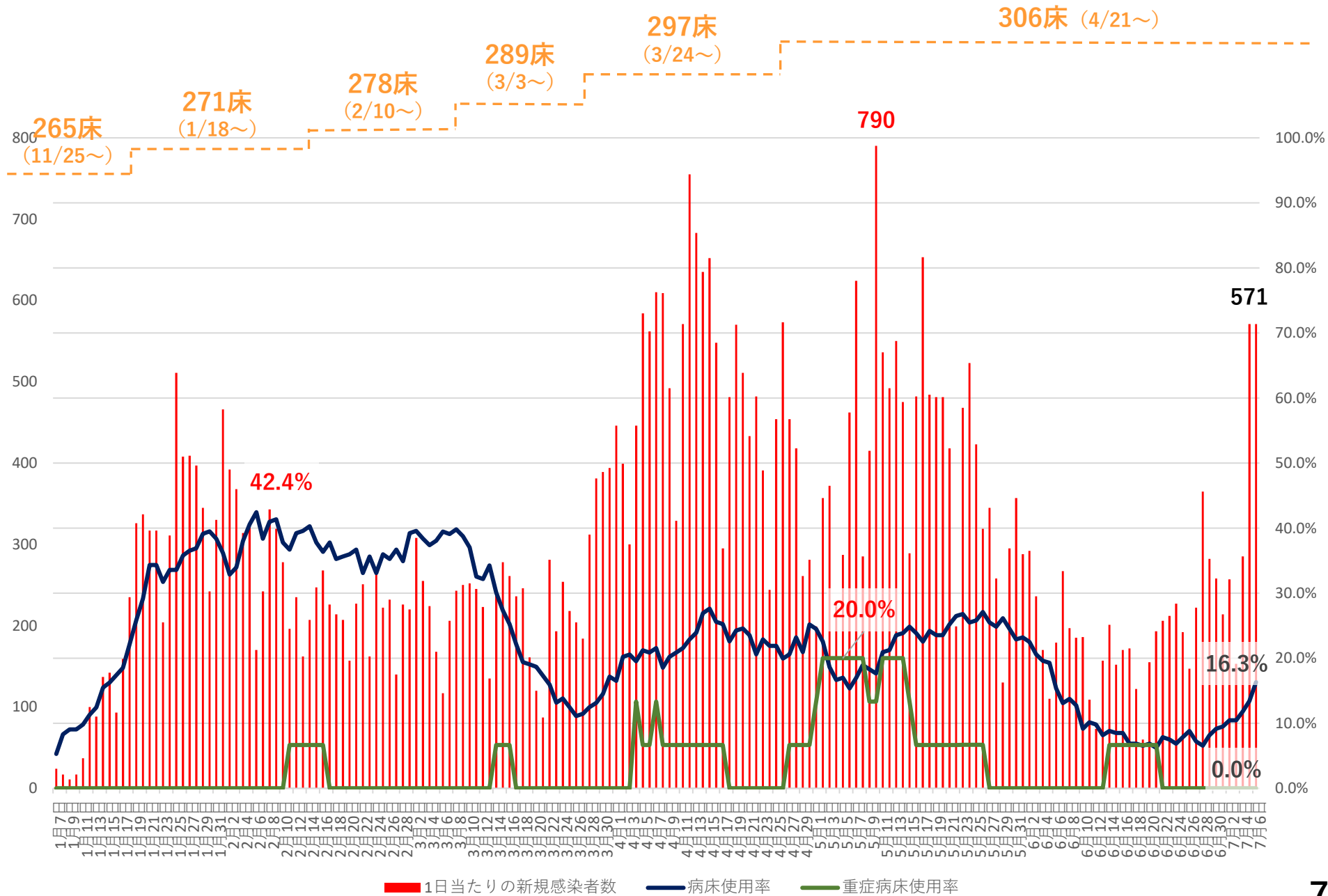


■ 会食
 ■ 接待を伴う飲食店・飲食店
 ■ 職場
 ■ 学校・教育施設等
 ■ 高齢者施設
 ■ 医療機関
 ■ 障がい者福祉施設・児童福祉施設
 ■ その他

各年代別の感染状況 (直近1週間の人口10万人当たりの新規感染者数)



新規感染者数と病床使用率の推移



医療警戒報

を発令

■発令期間

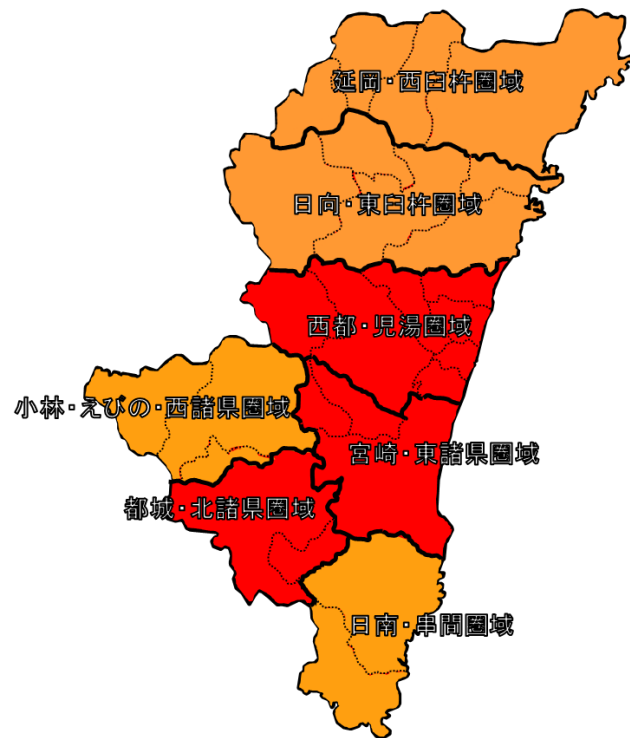
7月7日(木)～当面の間

※終期は、医療のひっ迫状況等を見極めて判断

■感染状況の区分

- **感染急増圏域(赤圏域)**
西都・児湯圏域、宮崎・東諸県圏域、都城・北諸県圏域
- **感染警戒圏域(オレンジ圏域)**
延岡・西臼杵圏域、日向・東臼杵圏域、
小林・えびの・西諸県圏域、日南・串間圏域

※各圏域の感染状況に応じて、当区分は今後随時変更



7月7日時点

行動要請の概要

内容	警報なし	医療警報
外出・移動	○外出・移動の際は感染防止対策の徹底を	○同左
会食	○会食時の「みやぎモデル」の推奨 ・感染リスクの高まるような大人数、長時間での会食は控えてください ・ひなた飲食店認証店を利用しましょう	○同左 ・ ひなた飲食店認証店を利用する場合 感染リスクの高まるような大人数、長時間での会食は控えて ・ ひなた飲食店認証店以外を利用する場合 <u>1卓4人以下、2時間以内(テーブル間の席の移動は控えて)</u> ・ひなた飲食店認証店を利用しましょう
高齢者施設等の面会	○感染防止対策を徹底の上、人数を最小限で	○同左
イベント	○収容率と人数上限でどちらか小さい方を限度 ・収容率：大声あり50%以内、大声なし100%以内 ・人数上限：5,000人又は収容定員50%以内のいずれか大きい方 ※5,000人超のイベントで、感染防止安全計画を策定した場合は、収容定員まで追加可（大声なしが前提） ○飲食時における感染防止対策の徹底（「ひなた飲食店認証店」の認証基準に準じた対策の実施）	
その他	○家族など、いつも一緒にいる身近な人以外と会う際は、必ず不織布マスクの着用を ○少しでも体調に異変がある際は、無理な出勤や外出を控え、すぐに身近な医療機関を受診を ○感染に不安がある場合や、県外から帰ってきた方、県外から来られた方は、早期の検査の実施を ○感染に不安のある方は、高齢者や基礎疾患を有する方に感染を広げないように、訪問したり、一緒に食事したりすることを避けて	

県民の皆様へのお願い

不織布マスクの適切な着用を！



家族など、いつも一緒にいる身近な人以外と会う際は、必ず不織布マスクの着用をお願いします。

特に会話をする時はマスクを外さないで！

会食は「みやざきモデル」で！



「ひなた飲食店認証店」を利用し、「みやざきモデル」の徹底（特に大人数・長時間は控えて）をお願いします。認証店以外では、1卓4人以下、2時間以内でテーブル間の移動は控えてください。自宅等での会食においても「みやざきモデル」を徹底してください。

早期の医療機関の受診を！



少しでも体調に異変がある際は、無理な出勤や外出を控え、すぐに身近な医療機関を受診してください。

宮崎県新型コロナウイルス感染症受診・相談センター
☎0985(78)5670（24時間対応）

早期の無料検査の受検を！



感染に不安がある場合や、県外から帰ってきた方、県外から来られた方は、早期の検査の実施をお願いします。

宮崎県検査相談コールセンター
☎0985(68)1001（受付時間：9時～17時）※土日祝を含む

高齢者施設等での面会は、感染防止対策を徹底の上、人数を最小限で！



面会時には不織布マスクの着用や手指消毒、十分な換気を行い、少しでも体調に異変がある際は面会を延期するなど、感染対策の徹底をお願いします。

感染に不安のある方は特に注意を！



感染に不安のある方は、高齢者や基礎疾患を有する方に感染を広げないように、訪問したり、一緒に食事したりすることを避けてください。

来県される皆様へのお願い

来県前には、ワクチン3回目接種の完了又は検査での陰性確認を！



来県前にはワクチンの3回目接種を完了するか、PCR等検査で陰性を事前に確認してください。また、感染リスクの高い行動は控え、体調に異変がある場合は来県の中止・延期をお願いします。

年代別のワクチン3回目接種率（令和4年7月6日現在）

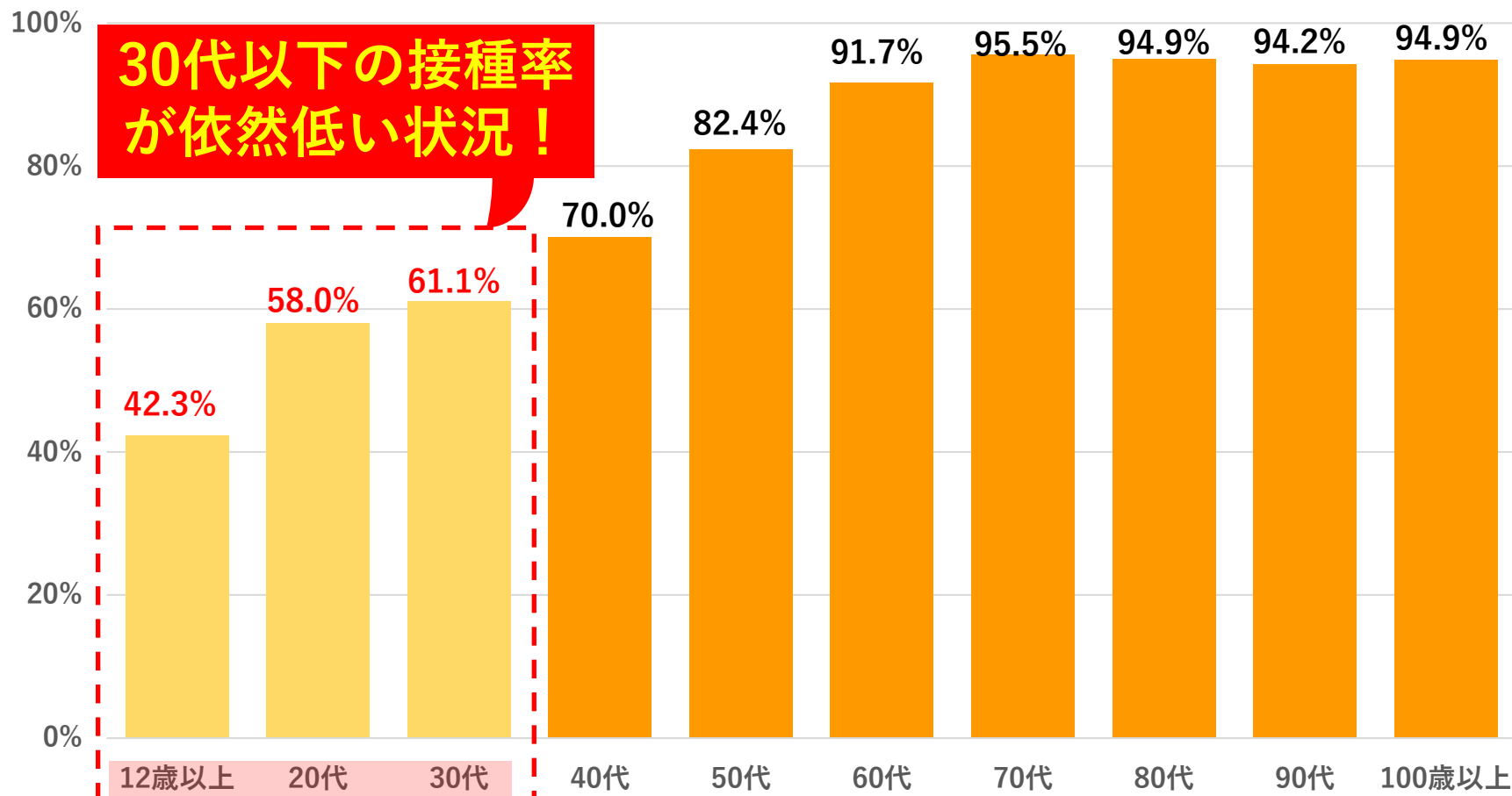
ワクチン2回目接種から5か月経過した方で3回目の接種が完了した方の割合

■2回接種完了者の3回目接種率

	12-19歳	20代	30代	40代	50代	60代	70代	80代	90代	100代
接種率	42.3%	58.0%	61.1%	70.0%	82.4%	91.7%	95.5%	94.9%	94.2%	94.9%

■小児ワクチン接種率

1回目	20.2%	2回目	18.7%
-----	-------	-----	-------






10歳未満、10代の子ども の感染が拡大しています！

保護者の皆様へのお願い

- お子様に鼻水やのどの痛み、下痢などのささいであっても普段と違う症状が見られた場合、無理な登園・登校・習い事は控え、すぐに身近な医療機関を受診してください

※受診先に迷う場合は、次の相談窓口にご相談ください

宮崎県新型コロナウイルス感染症受診・相談センター
TEL：0985-78-5670（24時間対応）



BA.5系統への
置き換わり



全国で感染急増！



**感染再拡大に
最大限の警戒を！**



3連休や夏休みで
人流増加！